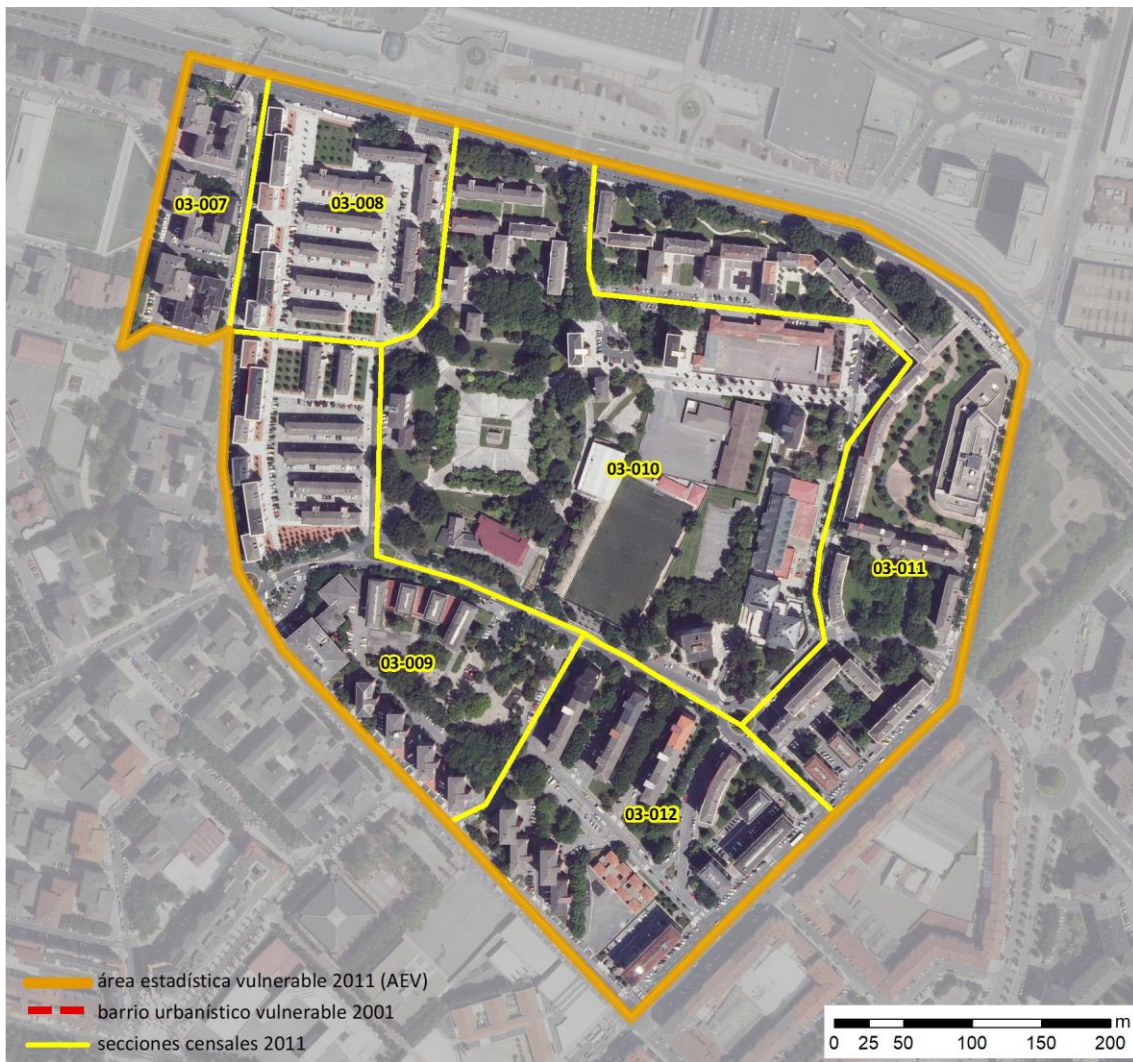


Ficha AEV (Área Estadística Vulnerable): 0105902



Localización en detalle del AEV

Datos básicos

Población del AEV	5.395
Viviendas	2.620
Densidad población (pob/Km ²)	19.708,22
Densidad vivienda (Viv/Ha)	95,71
Superficie (Ha)	27,37
Nº de secciones censales del AEV	6



Localización del AEV dentro del término municipal

Indicadores básicos de vulnerabilidad (IBVU)

	Valor del AEV	Valor de referencia de vulnerabilidad ⁽¹⁾
IBVU Estudios ⁽²⁾	17,60 %	16,38 %
IBVU Viviendas ⁽³⁾	4,96 %	17,50 %
IBVU Paro ⁽⁴⁾	s.d. %	42,33 %

(1) Valor que se ha tomado como referencia de vulnerabilidad para cada IBVU.

(2) IBVU Estudios: Porcentaje de población analfabeta y sin estudios de 16 años o más, sobre el total de población de 16 años o más.

(3) IBVU Vivienda: Porcentaje de viviendas familiares en edificios en estado ruinoso, malo o deficiente, sobre el total de viviendas familiares.

(4) IBVU Paro: Porcentaje de la población de 16 años o más en situación de paro, respecto al total de población activa de 16 años o más.

DATOS SOCIODEMOGRÁFICOS. Sección censal: 0105903007 AEV: 0105902

	Sección censal		AEV	
	Valores absolutos	%	Valores absolutos	%
Población (2011)				
Población total	650		5.395	
Población menor de 15 años	0	0,00	360	6,67
Población de 16 a 29 años	s.d.	s.d.	s.d.	s.d.
Población de 16 años y más	580	89,23	4.915	91,10
Población de 75 años y más	100	15,38	1.070	19,83
Población extranjera	s.d.	s.d.	s.d.	s.d.
Población extranjera menor de 15 años	s.d.	s.d.	s.d.	s.d.
Hogares (2011)				
Hogares	290		2.445	
Hogares unipersonales de mayores de 65 años	60	20,69	390	15,95
Hogares con un adulto y uno o más menores	0	0,00	45	1,84
Nivel educativo y situación laboral (2011)				
Población sin estudios	135	23,28	865	17,60
Población activa de 16 años o más	205	31,54	2.240	41,52
Población parada 16 años o más	65	31,71	s.d.	s.d.
Población activa de 16 a 29 años	s.d.	s.d.	s.d.	s.d.
Población parada de 16 a 29 años	s.d.	s.d.	s.d.	s.d.
Población ocupada	140	21,54	s.d.	s.d.
Población ocupada con carácter eventual	0	0,00	s.d.	s.d.
Población ocupada no cualificada	25	17,86	s.d.	s.d.
Edificación y vivienda (2011)				
Viviendas familiares	300		2.620	
Viviendas principales	290	96,67	2.445	93,32
Viviendas secundarias	s.d.	s.d.	s.d.	s.d.
Viviendas vacías	s.d.	s.d.	s.d.	s.d.
Viviendas unifamiliares (5)	0	0,00	0	0,00
Viviendas en edificios de vivienda plurifamiliar (6)	300	100,00	2.620	100,00
Viviendas con superficie menor de 30m ²	0	0,00	0	0,00
Viviendas sin cuarto de aseo con inodoro	10	3,45	20	0,76
Viviendas sin baño o ducha	10	3,45	20	0,76
Viviendas en edificios en estado ruinoso, malo o deficiente	0	0,00	130	4,96
Viviendas en edificios anteriores a 1940	0	0,00	0	0,00
Viviendas en edificios de 4 o más plantas	300	100,00	2.500	95,42
Viv. ppls. en edificios de 4 plantas o más sin ascensor	0	0,00	465	19,02
Viviendas principales con calefacción individual	290	100,00	1.925	78,73
Viviendas principales con calefacción colectiva	s.d.	s.d.	s.d.	s.d.
Viviendas principales sin calefacción	s.d.	s.d.	s.d.	s.d.
Superficie media útil por habitante (m ²)	30,00		34,40	

DATOS SOCIODEMOGRÁFICOS. Sección censal: 0105903008 AEV: 0105902

Población (2011)	Sección censal		AEV	
	Valores absolutos	%	Valores absolutos	%
Población total	740		5.395	
Población menor de 15 años	0	0,00	360	6,67
Población de 16 a 29 años	120	16,22	s.d.	s.d.
Población de 16 años y más	680	91,89	4.915	91,10
Población de 75 años y más	170	22,97	1.070	19,83
Población extranjera	65	8,78	s.d.	s.d.
Población extranjera menor de 15 años	s.d.	s.d.	s.d.	s.d.
Hogares (2011)				
Hogares	340		2.445	
Hogares unipersonales de mayores de 65 años	65	19,12	390	15,95
Hogares con un adulto y uno o más menores	25	7,35	45	1,84
Nivel educativo y situación laboral (2011)				
Población sin estudios	55	8,09	865	17,60
Población activa de 16 años o más	430	58,11	2.240	41,52
Población parada 16 años o más	145	33,72	s.d.	s.d.
Población activa de 16 a 29 años	70	58,33	s.d.	s.d.
Población parada de 16 a 29 años	s.d.	s.d.	s.d.	s.d.
Población ocupada	285	38,51	s.d.	s.d.
Población ocupada con carácter eventual	0	0,00	s.d.	s.d.
Población ocupada no cualificada	25	8,77	s.d.	s.d.
Edificación y vivienda (2011)				
Viviendas familiares	390		2.620	
Viviendas principales	340	87,18	2.445	93,32
Viviendas secundarias	s.d.	s.d.	s.d.	s.d.
Viviendas vacías	s.d.	s.d.	s.d.	s.d.
Viviendas unifamiliares (5)	0	0,00	0	0,00
Viviendas en edificios de vivienda plurifamiliar (6)	390	100,00	2.620	100,00
Viviendas con superficie menor de 30m ²	0	0,00	0	0,00
Viviendas sin cuarto de aseo con inodoro	0	0,00	20	0,76
Viviendas sin baño o ducha	0	0,00	20	0,76
Viviendas en edificios en estado ruinoso, malo o deficiente	0	0,00	130	4,96
Viviendas en edificios anteriores a 1940	0	0,00	0	0,00
Viviendas en edificios de 4 o más plantas	340	87,18	2.500	95,42
Viv. ppls. en edificios de 4 plantas o más sin ascensor	175	51,47	465	19,02
Viviendas principales con calefacción individual	240	70,59	1.925	78,73
Viviendas principales con calefacción colectiva	s.d.	s.d.	s.d.	s.d.
Viviendas principales sin calefacción	s.d.	s.d.	s.d.	s.d.
Superficie media útil por habitante (m ²)	36,89		34,40	

DATOS SOCIODEMOGRÁFICOS. Sección censal: 0105903009 AEV: 0105902

	Sección censal		AEV	
	Valores absolutos	%	Valores absolutos	%
Población (2011)				
Población total	1.015		5.395	
Población menor de 15 años	130	12,81	360	6,67
Población de 16 a 29 años	150	14,78	s.d.	s.d.
Población de 16 años y más	885	87,19	4.915	91,10
Población de 75 años y más	185	18,23	1.070	19,83
Población extranjera	135	13,30	s.d.	s.d.
Población extranjera menor de 15 años	55	42,31	s.d.	s.d.
Hogares (2011)				
Hogares	445		2.445	
Hogares unipersonales de mayores de 65 años	65	14,61	390	15,95
Hogares con un adulto y uno o más menores	10	2,25	45	1,84
Nivel educativo y situación laboral (2011)				
Población sin estudios	130	14,69	865	17,60
Población activa de 16 años o más	510	50,25	2.240	41,52
Población parada 16 años o más	170	33,33	s.d.	s.d.
Población activa de 16 a 29 años	125	83,33	s.d.	s.d.
Población parada de 16 a 29 años	35	28,00	s.d.	s.d.
Población ocupada	340	33,50	s.d.	s.d.
Población ocupada con carácter eventual	0	0,00	s.d.	s.d.
Población ocupada no cualificada	85	25,00	s.d.	s.d.
Edificación y vivienda (2011)				
Viviendas familiares	495		2.620	
Viviendas principales	445	89,90	2.445	93,32
Viviendas secundarias	5	1,01	s.d.	s.d.
Viviendas vacías	45	9,09	s.d.	s.d.
Viviendas unifamiliares (5)	0	0,00	0	0,00
Viviendas en edificios de vivienda plurifamiliar (6)	495	100,00	2.620	100,00
Viviendas con superficie menor de 30m ²	0	0,00	0	0,00
Viviendas sin cuarto de aseo con inodoro	0	0,00	20	0,76
Viviendas sin baño o ducha	0	0,00	20	0,76
Viviendas en edificios en estado ruinoso, malo o deficiente	0	0,00	130	4,96
Viviendas en edificios anteriores a 1940	0	0,00	0	0,00
Viviendas en edificios de 4 o más plantas	445	89,90	2.500	95,42
Viv. ppls. en edificios de 4 plantas o más sin ascensor	110	24,72	465	19,02
Viviendas principales con calefacción individual	360	80,90	1.925	78,73
Viviendas principales con calefacción colectiva	s.d.	s.d.	s.d.	s.d.
Viviendas principales sin calefacción	s.d.	s.d.	s.d.	s.d.
Superficie media útil por habitante (m ²)	34,14		34,40	

DATOS SOCIODEMOGRÁFICOS. Sección censal: 0105903010 AEV: 0105902

Población (2011)	Sección censal		AEV	
	Valores absolutos	%	Valores absolutos	%
Población total	770		5.395	
Población menor de 15 años	50	6,49	360	6,67
Población de 16 a 29 años	s.d.	s.d.	s.d.	s.d.
Población de 16 años y más	725	94,16	4.915	91,10
Población de 75 años y más	80	10,39	1.070	19,83
Población extranjera	s.d.	s.d.	s.d.	s.d.
Población extranjera menor de 15 años	s.d.	s.d.	s.d.	s.d.
Hogares (2011)				
Hogares	335		2.445	
Hogares unipersonales de mayores de 65 años	50	14,93	390	15,95
Hogares con un adulto y uno o más menores	0	0,00	45	1,84
Nivel educativo y situación laboral (2011)				
Población sin estudios	80	11,11	865	17,60
Población activa de 16 años o más	250	32,47	2.240	41,52
Población parada 16 años o más	s.d.	s.d.	s.d.	s.d.
Población activa de 16 a 29 años	s.d.	s.d.	s.d.	s.d.
Población parada de 16 a 29 años	s.d.	s.d.	s.d.	s.d.
Población ocupada	s.d.	s.d.	s.d.	s.d.
Población ocupada con carácter eventual	s.d.	s.d.	s.d.	s.d.
Población ocupada no cualificada	s.d.	s.d.	s.d.	s.d.
Edificación y vivienda (2011)				
Viviendas familiares	335		2.620	
Viviendas principales	335	100,00	2.445	93,32
Viviendas secundarias	s.d.	s.d.	s.d.	s.d.
Viviendas vacías	s.d.	s.d.	s.d.	s.d.
Viviendas unifamiliares (5)	0	0,00	0	0,00
Viviendas en edificios de vivienda plurifamiliar (6)	335	100,00	2.620	100,00
Viviendas con superficie menor de 30m ²	0	0,00	0	0,00
Viviendas sin cuarto de aseo con inodoro	10	2,99	20	0,76
Viviendas sin baño o ducha	10	2,99	20	0,76
Viviendas en edificios en estado ruinoso, malo o deficiente	35	10,45	130	4,96
Viviendas en edificios anteriores a 1940	0	0,00	0	0,00
Viviendas en edificios de 4 o más plantas	335	100,00	2.500	95,42
Viv. ppls. en edificios de 4 plantas o más sin ascensor	25	7,46	465	19,02
Viviendas principales con calefacción individual	275	82,09	1.925	78,73
Viviendas principales con calefacción colectiva	s.d.	s.d.	s.d.	s.d.
Viviendas principales sin calefacción	s.d.	s.d.	s.d.	s.d.
Superficie media útil por habitante (m ²)	30,45		34,40	

DATOS SOCIODEMOGRÁFICOS. Sección censal: 0105903011 AEV: 0105902

Población (2011)	Sección censal		AEV	
	Valores absolutos	%	Valores absolutos	%
Población total	1.220		5.395	
Población menor de 15 años	110	9,02	360	6,67
Población de 16 a 29 años	110	9,02	s.d.	s.d.
Población de 16 años y más	1.115	91,39	4.915	91,10
Población de 75 años y más	275	22,54	1.070	19,83
Población extranjera	35	2,87	s.d.	s.d.
Población extranjera menor de 15 años	10	9,09	s.d.	s.d.
Hogares (2011)				
Hogares	520		2.445	
Hogares unipersonales de mayores de 65 años	65	12,50	390	15,95
Hogares con un adulto y uno o más menores	10	1,92	45	1,84
Nivel educativo y situación laboral (2011)				
Población sin estudios	265	23,87	865	17,60
Población activa de 16 años o más	440	36,07	2.240	41,52
Población parada 16 años o más	160	36,36	s.d.	s.d.
Población activa de 16 a 29 años	s.d.	s.d.	s.d.	s.d.
Población parada de 16 a 29 años	s.d.	s.d.	s.d.	s.d.
Población ocupada	280	22,95	s.d.	s.d.
Población ocupada con carácter eventual	0	0,00	s.d.	s.d.
Población ocupada no cualificada	115	41,07	s.d.	s.d.
Edificación y vivienda (2011)				
Viviendas familiares	565		2.620	
Viviendas principales	520	92,04	2.445	93,32
Viviendas secundarias	10	1,77	s.d.	s.d.
Viviendas vacías	30	5,31	s.d.	s.d.
Viviendas unifamiliares (5)	0	0,00	0	0,00
Viviendas en edificios de vivienda plurifamiliar (6)	565	100,00	2.620	100,00
Viviendas con superficie menor de 30m ²	0	0,00	0	0,00
Viviendas sin cuarto de aseo con inodoro	0	0,00	20	0,76
Viviendas sin baño o ducha	0	0,00	20	0,76
Viviendas en edificios en estado ruinoso, malo o deficiente	95	16,81	130	4,96
Viviendas en edificios anteriores a 1940	0	0,00	0	0,00
Viviendas en edificios de 4 o más plantas	565	100,00	2.500	95,42
Viv. ppls. en edificios de 4 plantas o más sin ascensor	155	29,81	465	19,02
Viviendas principales con calefacción individual	420	80,77	1.925	78,73
Viviendas principales con calefacción colectiva	s.d.	s.d.	s.d.	s.d.
Viviendas principales sin calefacción	s.d.	s.d.	s.d.	s.d.
Superficie media útil por habitante (m ²)	32,42		34,40	

DATOS SOCIODEMOGRÁFICOS. Sección censal: 0105903012 AEV: 0105902

Población (2011)	Sección censal		AEV	
	Valores absolutos	%	Valores absolutos	%
Población total	1.000		5.395	
Población menor de 15 años	70	7,00	360	6,67
Población de 16 a 29 años	90	9,00	s.d.	s.d.
Población de 16 años y más	930	93,00	4.915	91,10
Población de 75 años y más	260	26,00	1.070	19,83
Población extranjera	25	2,50	s.d.	s.d.
Población extranjera menor de 15 años	15	21,43	s.d.	s.d.
Hogares (2011)				
Hogares	515		2.445	
Hogares unipersonales de mayores de 65 años	85	16,50	390	15,95
Hogares con un adulto y uno o más menores	0	0,00	45	1,84
Nivel educativo y situación laboral (2011)				
Población sin estudios	200	21,51	865	17,60
Población activa de 16 años o más	405	40,50	2.240	41,52
Población parada 16 años o más	70	17,28	s.d.	s.d.
Población activa de 16 a 29 años	80	88,89	s.d.	s.d.
Población parada de 16 a 29 años	s.d.	s.d.	s.d.	s.d.
Población ocupada	335	33,50	s.d.	s.d.
Población ocupada con carácter eventual	0	0,00	s.d.	s.d.
Población ocupada no cualificada	15	4,48	s.d.	s.d.
Edificación y vivienda (2011)				
Viviendas familiares	535		2.620	
Viviendas principales	515	96,26	2.445	93,32
Viviendas secundarias	0	0,00	s.d.	s.d.
Viviendas vacías	20	3,74	s.d.	s.d.
Viviendas unifamiliares (5)	0	0,00	0	0,00
Viviendas en edificios de vivienda plurifamiliar (6)	535	100,00	2.620	100,00
Viviendas con superficie menor de 30m ²	0	0,00	0	0,00
Viviendas sin cuarto de aseo con inodoro	0	0,00	20	0,76
Viviendas sin baño o ducha	0	0,00	20	0,76
Viviendas en edificios en estado ruinoso, malo o deficiente	0	0,00	130	4,96
Viviendas en edificios anteriores a 1940	0	0,00	0	0,00
Viviendas en edificios de 4 o más plantas	515	96,26	2.500	95,42
Viv. ppls. en edificios de 4 plantas o más sin ascensor	0	0,00	465	19,02
Viviendas principales con calefacción individual	340	66,02	1.925	78,73
Viviendas principales con calefacción colectiva	s.d.	s.d.	s.d.	s.d.
Viviendas principales sin calefacción	s.d.	s.d.	s.d.	s.d.
Superficie media útil por habitante (m ²)	42,80		34,40	

INDICADORES DE VULNERABILIDAD AEV: 0105902

	AEV	Municipio	Comunidad Autónoma	España
Vulnerabilidad sociodemográfica				
% de población de 75 años y más años	19,83	8,43	10,13	8,71
% de hogares unipersonales de mayores de 65 años	15,95	8,90	9,92	9,45
% de hogares con un adulto y uno o más menores	1,84	4,77	4,46	4,83
% de población extranjera (7)	s.d.	9,78	6,51	11,26
% de población extranjera menor de 15 años (8)	s.d.	12,07	12,07	12,30
Vulnerabilidad socioeconómica				
% de población en paro (IBVU)	s.d.	21,65	21,73	29,64
% de población juvenil en paro (9)	s.d.	37,12	36,93	44,81
% de ocupados eventuales	s.d.	0,38	17,73	19,35
% de ocupados no cualificados	s.d.	10,12	9,69	11,03
% de población sin estudios (IBVU)	17,60	6,08	6,65	10,92
Vulnerabilidad residencial				
% de viviendas con una superficie menor de 30 m ²	0,00	0,28	0,12	0,28
Superficie media útil por habitante (m ²)	34,40	39,28	53,18	51,82
% de viviendas sin cuarto de aseo con inodoro	0,76	0,43	0,41	0,41
% de viviendas sin baño o ducha	0,76	0,29	0,41	0,37
% de viviendas en estado ruinoso, malo o deficiente (IBVU)	4,96	4,05	4,34	6,99
% de viviendas en edificios anteriores a 1940	0	2,69	14,67	13,20
% de viv. ppales. en edificios de 4 o más plantas sin ascensor	19,02	3,07	24,16	25,50
% de viviendas principales sin calefacción	s.d.	8,22	19,78	43,14

Definiciones y Síntesis Metodológica

ESTE CATÁLOGO REFERIDO A 2011 SÓLO IDENTIFICA ÁREAS ESTADÍSTICAS VULNERABLES (AEV), NO BARRIOS VULNERABLES

ÁREA ESTADÍSTICA VULNERABLE (AEV):

Agrupación de secciones censales colindantes y de cierta homogeneidad urbanística, de entre 3.500 y 15.000 habitantes en las que, al menos, uno de los tres Indicadores Básicos de Vulnerabilidad Urbana (IBVU Estudios, IBVU Vivienda o IBVU Paro) del conjunto supera el valor establecido como referencia de vulnerabilidad.

- IBVU Estudios: Porcentaje de población analfabeta y sin estudios de 16 años o más, sobre el total de población de 16 años o más. Valor de referencia de vulnerabilidad (2011): 16,38%.

- IBVU Vivienda: Porcentaje de viviendas familiares (principales, secundarias, vacías) en edificios en estado ruinoso, malo o deficiente, sobre el total de viviendas familiares (principales, secundarias, vacías). Valor de referencia de vulnerabilidad (2011): 17,50 %.

- IBVU Paro: Porcentaje de la población de 16 años o más en situación de paro, respecto al total de población activa de 16 años o más. Valor de referencia de vulnerabilidad (2011): 42,33 %.

Las Áreas Estadísticas Vulnerables (AEV) son el resultado de un análisis detallado de los tres Indicadores Básicos de Vulnerabilidad Urbana (IBVU) sobre las secciones censales, realizado en gabinete, teniendo en cuenta el soporte urbano real, y por tanto definiendo continuidades, delimitando barreras y realizando, dentro de lo que permite la fotografía aérea, un primer análisis de la homogeneidad morfológica de los espacios.

BARRIO VULNERABLE (BV) (Sólo 2001):

Se entiende por Barrio Vulnerable (BV) un conjunto urbano de cierta homogeneidad y continuidad urbanística, delimitado partiendo siempre de un Área Estadística Vulnerable (AEV), pero perfilando esta delimitación estadística en base a los 3 IBVU mencionados desde el punto de vista urbanístico, buscando por tanto una mayor correspondencia con los tejidos morfológicos de las ciudades. La delimitación de Barrios Vulnerables se realizó sólo en el Catálogo de 2001, partiendo de las Áreas Estadísticas Vulnerables previamente identificadas en 2001, perfilando su delimitación con trabajo de campo y la información aportada por los técnicos municipales contactados en cada Ayuntamiento, quedando definida la delimitación de cada BV en función de estos datos. El Catálogo de 2001 incluía, para cada uno de estos BV una "Descripción Urbanística", que trataba de reflejar su realidad actual tanto urbana como social.

El presente Catálogo de 2011 sólo contempla la delimitación de AEV de 2011, sin que se haya realizado la delimitación de BV ni las correspondientes fichas de "Descripción Urbanística" de 2011. No obstante, y para comparar la evolución de los BV identificados en 2001, en la ficha de cada AEV de 2011 se recoge la delimitación de BV de 2001, si hubiera coincidencia aproximada.

SÍNTESIS METODOLÓGICA (2011):

El cuerpo de estudio del Catálogo de Barrios Vulnerables de 2011 sigue el criterio establecido en los Catálogos anteriores: centrándose en los municipios mayores de 50.000 habitantes y capitales de provincia. De este modo, el ámbito de análisis del Catálogo de 2011 cuenta con un total de 147 ciudades, 8 más que en el Catálogo de 2001 y 30 más que en el Catálogo de 1991.

Los trabajos del Catálogo de 2011, siguen la misma metodología que los de 1991, 2001, y 2006, con la única particularidad de que sólo identifican las Áreas Estadísticas Vulnerables, sin realizar el análisis urbanístico detallado que permitía identificar a partir de ellas los Barrios Vulnerables.

Para su desarrollo se ha partido del análisis de la evolución de los Barrios Vulnerables identificados en 2001, viendo primero si seguían o no siendo vulnerables en el año 2011. Posteriormente, se han identificado las nuevas Áreas Estadísticas Vulnerables no coincidentes con Barrios Vulnerables identificados en el Catálogo de 2001, incluyendo también las ciudades que no contaban con Barrios Vulnerables en 2001.

Una vez identificadas las secciones censales que, en cada una de las fechas de estudio, superan los umbrales de referencia (para uno o varios de los 3 Indicadores Básicos de Vulnerabilidad Urbana IBVU), se procede a agrupar estas secciones en Áreas Estadísticas Vulnerables (AEV).

La metodología detallada completa puede consultarse en:

http://www.fomento.gob.es/MFOM.BarriosVulnerables/static/adjunto/Sintesis_metodologica_general_catalogo_bbv.pdf

NOTAS:

- (5) Viviendas Unifamiliares: Número de viviendas en edificios con uso predominantemente residencial que sólo tienen una vivienda.
- (6) Viviendas en edificios de Vivienda Plurifamiliar: Número de viviendas en edificios con uso predominantemente residencial que tienen más un inmueble. (El Censo de 2011 define Inmueble como: Unidad operativa usada en el cuaderno de recorrido del agente censal, que corresponde, según su uso, a una vivienda o un local. Cada inmueble se corresponde con una combinación diferente de los valores de planta y puerta).
- (7) Porcentaje de Población Extranjera: Porcentaje de personas de nacionalidad extranjera, respecto al total de población. (%)
- (8) Porcentaje de Población Extranjera menor de 15 años: Porcentaje de menores de 15 años de edad con nacionalidad extranjera, respecto al total de población menor de 15 años. (%)
- (9) Porcentaje de Población juvenil en paro: Porcentaje de la población de 16 a 29 años en situación de paro respecto al total de población activa de 16 a 29 años. (%)