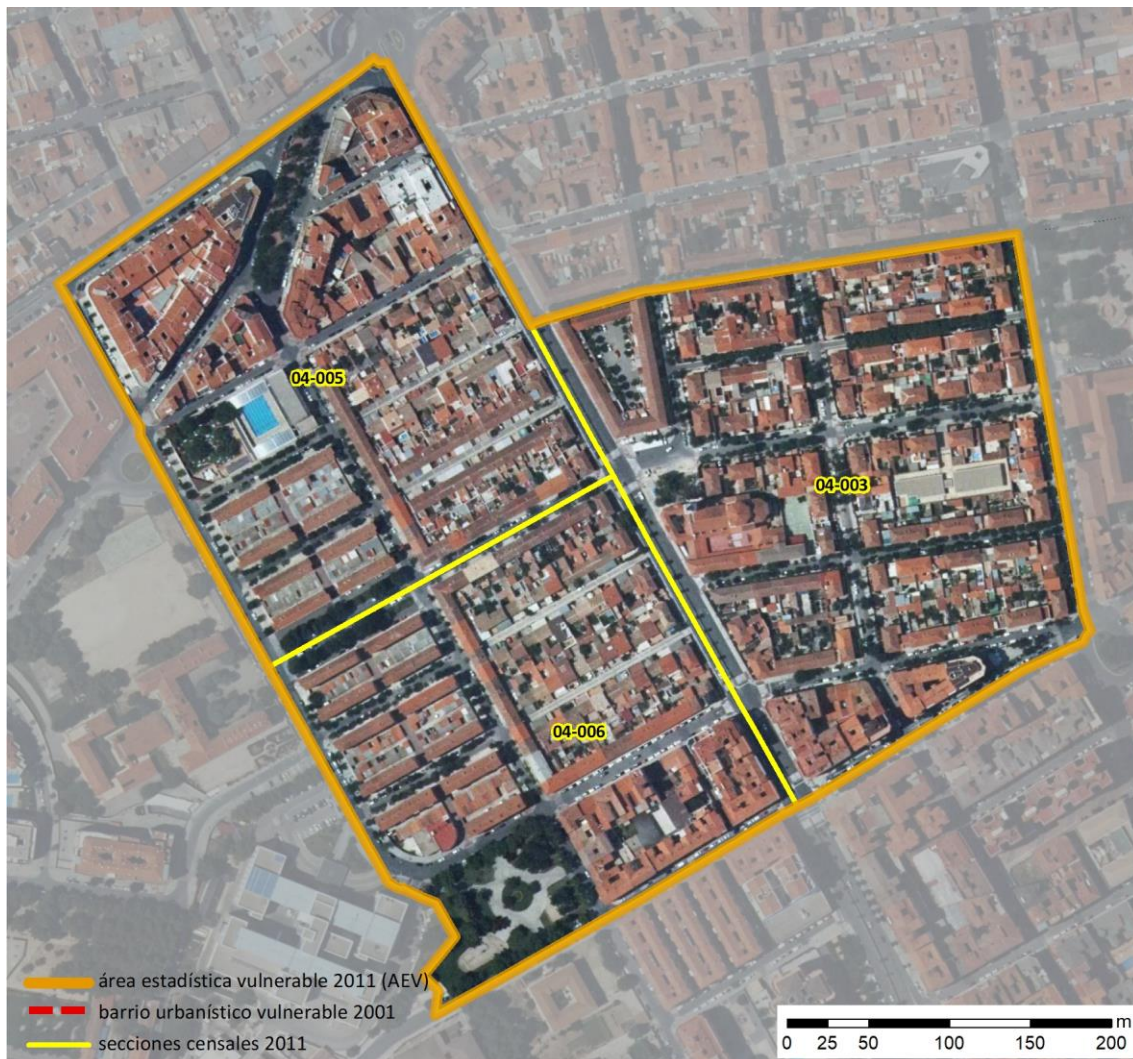


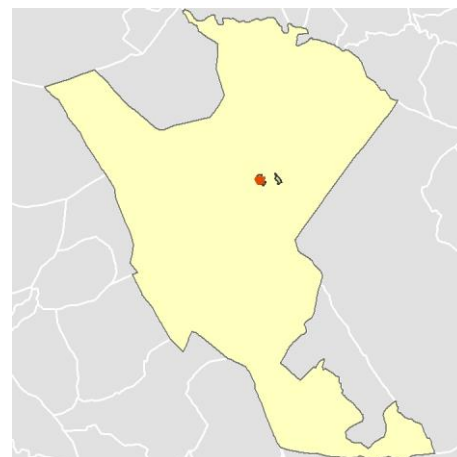
Ficha AEV (Área Estadística Vulnerable): 0200303



Localización en detalle del AEV

Datos básicos

Población del AEV	3.525
Viviendas	1.655
Densidad población (pob/Km ²)	17.551,57
Densidad vivienda (Viv/Ha)	82,41
Superficie (Ha)	20,08
Nº de secciones censales del AEV	3



Localización del AEV dentro del término municipal

Indicadores básicos de vulnerabilidad (IBVU)

	Valor del AEV	Valor de referencia de vulnerabilidad ⁽¹⁾
IBVU Estudios ⁽²⁾	9,43 %	16,38 %
IBVU Viviendas ⁽³⁾	14,80 %	17,50 %
IBVU Paro ⁽⁴⁾	50,26 %	42,33 %

(1) Valor que se ha tomado como referencia de vulnerabilidad para cada IBVU.

(2) IBVU Estudios: Porcentaje de población analfabeta y sin estudios de 16 años o más, sobre el total de población de 16 años o más.

(3) IBVU Vivienda: Porcentaje de viviendas familiares en edificios en estado ruinoso, malo o deficiente, sobre el total de viviendas familiares.

(4) IBVU Paro: Porcentaje de la población de 16 años o más en situación de paro, respecto al total de población activa de 16 años o más.

DATOS SOCIODEMOGRÁFICOS. Sección censal: 0200304003 AEV: 0200303

Población (2011)	Sección censal		AEV	
	Valores absolutos	%	Valores absolutos	%
Población total	825		3.525	
Población menor de 15 años	80	9,70	715	20,28
Población de 16 a 29 años	150	18,18	605	17,16
Población de 16 años y más	745	90,30	2.810	79,72
Población de 75 años y más	110	13,33	185	5,25
Población extranjera	s.d.	s.d.	s.d.	s.d.
Población extranjera menor de 15 años	s.d.	s.d.	s.d.	s.d.
Hogares (2011)				
Hogares	325		1.305	
Hogares unipersonales de mayores de 65 años	55	16,92	190	14,56
Hogares con un adulto y uno o más menores	55	16,92	185	14,18
Nivel educativo y situación laboral (2011)				
Población sin estudios	60	8,05	265	9,43
Población activa de 16 años o más	390	47,27	1.920	54,47
Población parada 16 años o más	195	50,00	965	50,26
Población activa de 16 a 29 años	65	43,33	425	70,25
Población parada de 16 a 29 años	s.d.	s.d.	s.d.	s.d.
Población ocupada	195	23,64	955	27,09
Población ocupada con carácter eventual	0	0,00	0	0,00
Población ocupada no cualificada	30	15,38	175	18,32
Edificación y vivienda (2011)				
Viviendas familiares	325		1.655	
Viviendas principales	325	100,00	1.305	78,85
Viviendas secundarias	s.d.	s.d.	s.d.	s.d.
Viviendas vacías	s.d.	s.d.	s.d.	s.d.
Viviendas unifamiliares (5)	110	33,85	400	24,17
Viviendas en edificios de vivienda plurifamiliar (6)	215	66,15	1.255	75,83
Viviendas con superficie menor de 30m ²	0	0,00	0	0,00
Viviendas sin cuarto de aseo con inodoro	0	0,00	0	0,00
Viviendas sin baño o ducha	0	0,00	15	0,91
Viviendas en edificios en estado ruinoso, malo o deficiente	35	10,77	245	14,80
Viviendas en edificios anteriores a 1940	0	0,00	0	0,00
Viviendas en edificios de 4 o más plantas	s.d.	s.d.	s.d.	s.d.
Viv. ppls. en edificios de 4 plantas o más sin ascensor	s.d.	s.d.	s.d.	s.d.
Viviendas principales con calefacción individual	310	95,38	910	69,73
Viviendas principales con calefacción colectiva	s.d.	s.d.	s.d.	s.d.
Viviendas principales sin calefacción	s.d.	s.d.	s.d.	s.d.
Superficie media útil por habitante (m ²)	41,36		41,47	

DATOS SOCIODEMOGRÁFICOS. Sección censal: 0200304005 AEV: 0200303

Población (2011)	Sección censal		AEV	
	Valores absolutos	%	Valores absolutos	%
Población total	1.380		3.525	
Población menor de 15 años	240	17,39	715	20,28
Población de 16 a 29 años	245	17,75	605	17,16
Población de 16 años y más	1.140	82,61	2.810	79,72
Población de 75 años y más	0	0,00	185	5,25
Población extranjera	25	1,81	s.d.	s.d.
Población extranjera menor de 15 años	15	6,25	s.d.	s.d.
Hogares (2011)				
Hogares	520		1.305	
Hogares unipersonales de mayores de 65 años	80	15,38	190	14,56
Hogares con un adulto y uno o más menores	35	6,73	185	14,18
Nivel educativo y situación laboral (2011)				
Población sin estudios	115	10,04	265	9,43
Población activa de 16 años o más	885	64,13	1.920	54,47
Población parada 16 años o más	370	41,81	965	50,26
Población activa de 16 a 29 años	210	85,71	425	70,25
Población parada de 16 a 29 años	85	40,48	s.d.	s.d.
Población ocupada	515	37,32	955	27,09
Población ocupada con carácter eventual	0	0,00	0	0,00
Población ocupada no cualificada	80	15,53	175	18,32
Edificación y vivienda (2011)				
Viviendas familiares	795		1.655	
Viviendas principales	520	65,41	1.305	78,85
Viviendas secundarias	80	10,06	s.d.	s.d.
Viviendas vacías	195	24,53	s.d.	s.d.
Viviendas unifamiliares (5)	215	27,04	400	24,17
Viviendas en edificios de vivienda plurifamiliar (6)	580	72,96	1.255	75,83
Viviendas con superficie menor de 30m ²	0	0,00	0	0,00
Viviendas sin cuarto de aseo con inodoro	0	0,00	0	0,00
Viviendas sin baño o ducha	15	2,88	15	0,91
Viviendas en edificios en estado ruinoso, malo o deficiente	210	26,42	245	14,80
Viviendas en edificios anteriores a 1940	0	0,00	0	0,00
Viviendas en edificios de 4 o más plantas	400	50,31	s.d.	s.d.
Viv. ppls. en edificios de 4 plantas o más sin ascensor	s.d.	s.d.	s.d.	s.d.
Viviendas principales con calefacción individual	360	69,23	910	69,73
Viviendas principales con calefacción colectiva	s.d.	s.d.	s.d.	s.d.
Viviendas principales sin calefacción	s.d.	s.d.	s.d.	s.d.
Superficie media útil por habitante (m ²)	48,97		41,47	

DATOS SOCIODEMOGRÁFICOS. Sección censal: 0200304006 AEV: 0200303

	Sección censal		AEV	
	Valores absolutos	%	Valores absolutos	%
Población (2011)				
Población total	1.320		3.525	
Población menor de 15 años	395	29,92	715	20,28
Población de 16 a 29 años	210	15,91	605	17,16
Población de 16 años y más	925	70,08	2.810	79,72
Población de 75 años y más	75	5,68	185	5,25
Población extranjera	70	5,30	s.d.	s.d.
Población extranjera menor de 15 años	s.d.	s.d.	s.d.	s.d.
Hogares (2011)				
Hogares	460		1.305	
Hogares unipersonales de mayores de 65 años	55	11,96	190	14,56
Hogares con un adulto y uno o más menores	95	20,65	185	14,18
Nivel educativo y situación laboral (2011)				
Población sin estudios	90	9,73	265	9,43
Población activa de 16 años o más	645	48,86	1.920	54,47
Población parada 16 años o más	400	62,02	965	50,26
Población activa de 16 a 29 años	150	71,43	425	70,25
Población parada de 16 a 29 años	s.d.	s.d.	s.d.	s.d.
Población ocupada	245	18,56	955	27,09
Población ocupada con carácter eventual	0	0,00	0	0,00
Población ocupada no cualificada	65	26,53	175	18,32
Edificación y vivienda (2011)				
Viviendas familiares	535		1.655	
Viviendas principales	460	85,98	1.305	78,85
Viviendas secundarias	s.d.	s.d.	s.d.	s.d.
Viviendas vacías	s.d.	s.d.	s.d.	s.d.
Viviendas unifamiliares (5)	75	14,02	400	24,17
Viviendas en edificios de vivienda plurifamiliar (6)	460	85,98	1.255	75,83
Viviendas con superficie menor de 30m ²	0	0,00	0	0,00
Viviendas sin cuarto de aseo con inodoro	0	0,00	0	0,00
Viviendas sin baño o ducha	0	0,00	15	0,91
Viviendas en edificios en estado ruinoso, malo o deficiente	0	0,00	245	14,80
Viviendas en edificios anteriores a 1940	0	0,00	0	0,00
Viviendas en edificios de 4 o más plantas	200	37,38	s.d.	s.d.
Viv. ppls. en edificios de 4 plantas o más sin ascensor	s.d.	s.d.	s.d.	s.d.
Viviendas principales con calefacción individual	240	52,17	910	69,73
Viviendas principales con calefacción colectiva	s.d.	s.d.	s.d.	s.d.
Viviendas principales sin calefacción	s.d.	s.d.	s.d.	s.d.
Superficie media útil por habitante (m ²)	30,40		41,47	

INDICADORES DE VULNERABILIDAD AEV: 0200303

	AEV	Municipio	Comunidad Autónoma	España
Vulnerabilidad sociodemográfica				
% de población de 75 años y más años	5,25	7,03	12,78	8,71
% de hogares unipersonales de mayores de 65 años	14,56	7,95	12,22	9,45
% de hogares con un adulto y uno o más menores	14,18	5,45	3,88	4,83
% de población extranjera (7)	s.d.	6,42	6,45	11,26
% de población extranjera menor de 15 años (8)	s.d.	5,54	5,54	12,30
Vulnerabilidad socioeconómica				
% de población en paro (IBVU)	50,26	28,55	24,98	29,64
% de población juvenil en paro (9)	s.d.	43,60	41,13	44,81
% de ocupados eventuales	0,00	0,80	16,99	19,35
% de ocupados no cualificados	18,32	10,14	10,44	11,03
% de población sin estudios (IBVU)	9,43	9,83	8,32	10,92
Vulnerabilidad residencial				
% de viviendas con una superficie menor de 30 m ²	0,00	0,26	0,12	0,28
Superficie media útil por habitante (m ²)	41,47	45,97	58,28	51,82
% de viviendas sin cuarto de aseo con inodoro	0,00	0,37	0,25	0,41
% de viviendas sin baño o ducha	0,91	0,23	0,25	0,37
% de viviendas en estado ruinoso, malo o deficiente (IBVU)	14,80	10,49	7,66	6,99
% de viviendas en edificios anteriores a 1940	0,00	1,71	21,63	13,20
% de viv. ppales. en edificios de 4 o más plantas sin ascensor	s.d.	10,89	21,74	25,50
% de viviendas principales sin calefacción	s.d.	20,70	5,21	43,14

Definiciones y Síntesis Metodológica

ESTE CATÁLOGO REFERIDO A 2011 SÓLO IDENTIFICA ÁREAS ESTADÍSTICAS VULNERABLES (AEV), NO BARRIOS VULNERABLES

ÁREA ESTADÍSTICA VULNERABLE (AEV):

Agrupación de secciones censales colindantes y de cierta homogeneidad urbanística, de entre 3.500 y 15.000 habitantes en las que, al menos, uno de los tres Indicadores Básicos de Vulnerabilidad Urbana (IBVU Estudios, IBVU Vivienda o IBVU Paro) del conjunto supera el valor establecido como referencia de vulnerabilidad.

- IBVU Estudios: Porcentaje de población analfabeta y sin estudios de 16 años o más, sobre el total de población de 16 años o más. Valor de referencia de vulnerabilidad (2011): 16,38%.

- IBVU Vivienda: Porcentaje de viviendas familiares (principales, secundarias, vacías) en edificios en estado ruinoso, malo o deficiente, sobre el total de viviendas familiares (principales, secundarias, vacías). Valor de referencia de vulnerabilidad (2011): 17,50 %.

- IBVU Paro: Porcentaje de la población de 16 años o más en situación de paro, respecto al total de población activa de 16 años o más. Valor de referencia de vulnerabilidad (2011): 42,33 %.

Las Áreas Estadísticas Vulnerables (AEV) son el resultado de un análisis detallado de los tres Indicadores Básicos de Vulnerabilidad Urbana (IBVU) sobre las secciones censales, realizado en gabinete, teniendo en cuenta el soporte urbano real, y por tanto definiendo continuidades, delimitando barreras y realizando, dentro de lo que permite la fotografía aérea, un primer análisis de la homogeneidad morfológica de los espacios.

BARRIO VULNERABLE (BV) (Sólo 2001):

Se entiende por Barrio Vulnerable (BV) un conjunto urbano de cierta homogeneidad y continuidad urbanística, delimitado partiendo siempre de un Área Estadística Vulnerable (AEV), pero perfilando esta delimitación estadística en base a los 3 IBVU mencionados desde el punto de vista urbanístico, buscando por tanto una mayor correspondencia con los tejidos morfológicos de las ciudades. La delimitación de Barrios Vulnerables se realizó sólo en el Catálogo de 2001, partiendo de las Áreas Estadísticas Vulnerables previamente identificadas en 2001, perfilando su delimitación con trabajo de campo y la información aportada por los técnicos municipales contactados en cada Ayuntamiento, quedando definida la delimitación de cada BV en función de estos datos. El Catálogo de 2001 incluía, para cada uno de estos BV una "Descripción Urbanística", que trataba de reflejar su realidad actual tanto urbana como social.

El presente Catálogo de 2011 sólo contempla la delimitación de AEV de 2011, sin que se haya realizado la delimitación de BV ni las correspondientes fichas de "Descripción Urbanística" de 2011. No obstante, y para comparar la evolución de los BV identificados en 2001, en la ficha de cada AEV de 2011 se recoge la delimitación de BV de 2001, si hubiera coincidencia aproximada.

SÍNTESIS METODOLÓGICA (2011):

El cuerpo de estudio del Catálogo de Barrios Vulnerables de 2011 sigue el criterio establecido en los Catálogos anteriores: centrándose en los municipios mayores de 50.000 habitantes y capitales de provincia. De este modo, el ámbito de análisis del Catálogo de 2011 cuenta con un total de 147 ciudades, 8 más que en el Catálogo de 2001 y 30 más que en el Catálogo de 1991.

Los trabajos del Catálogo de 2011, siguen la misma metodología que los de 1991, 2001, y 2006, con la única particularidad de que sólo identifican las Áreas Estadísticas Vulnerables, sin realizar el análisis urbanístico detallado que permitía identificar a partir de ellas los Barrios Vulnerables.

Para su desarrollo se ha partido del análisis de la evolución de los Barrios Vulnerables identificados en 2001, viendo primero si seguían o no siendo vulnerables en el año 2011. Posteriormente, se han identificado las nuevas Áreas Estadísticas Vulnerables no coincidentes con Barrios Vulnerables identificados en el Catálogo de 2001, incluyendo también las ciudades que no contaban con Barrios Vulnerables en 2001.

Una vez identificadas las secciones censales que, en cada una de las fechas de estudio, superan los umbrales de referencia (para uno o varios de los 3 Indicadores Básicos de Vulnerabilidad Urbana IBVU), se procede a agrupar estas secciones en Áreas Estadísticas Vulnerables (AEV).

La metodología detallada completa puede consultarse en:

http://www.fomento.gob.es/MFOM.BarriosVulnerables/static/adjunto/Sintesis_metodologica_general_catalogo_bbv.pdf

NOTAS:

- (5) Viviendas Unifamiliares: Número de viviendas en edificios con uso predominantemente residencial que sólo tienen una vivienda.
- (6) Viviendas en edificios de Vivienda Plurifamiliar: Número de viviendas en edificios con uso predominantemente residencial que tienen más un inmueble. (El Censo de 2011 define Inmueble como: Unidad operativa usada en el cuaderno de recorrido del agente censal, que corresponde, según su uso, a una vivienda o un local. Cada inmueble se corresponde con una combinación diferente de los valores de planta y puerta).
- (7) Porcentaje de Población Extranjera: Porcentaje de personas de nacionalidad extranjera, respecto al total de población. (%)
- (8) Porcentaje de Población Extranjera menor de 15 años: Porcentaje de menores de 15 años de edad con nacionalidad extranjera, respecto al total de población menor de 15 años. (%)
- (9) Porcentaje de Población juvenil en paro: Porcentaje de la población de 16 a 29 años en situación de paro respecto al total de población activa de 16 a 29 años. (%)