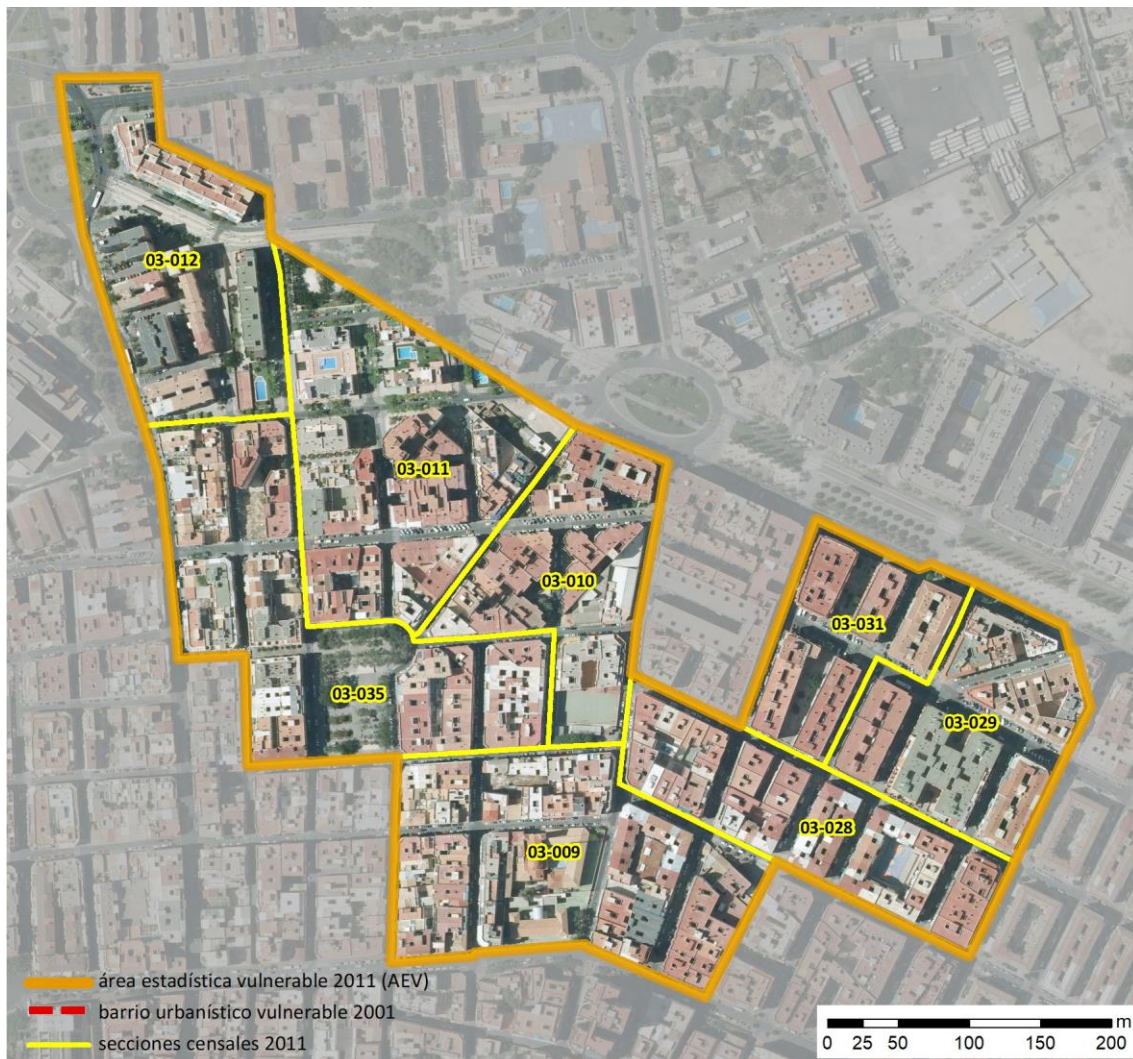


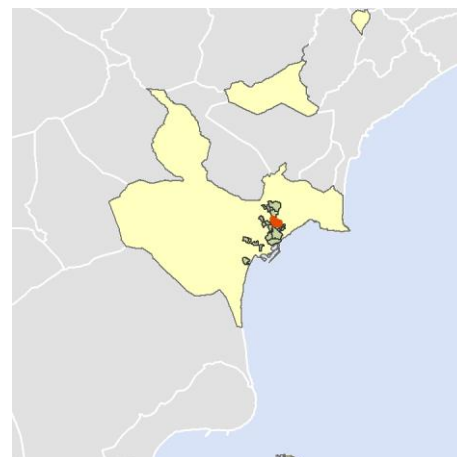
Ficha AEV (Área Estadística Vulnerable): 0301409



Localización en detalle del AEV

Datos básicos

Población del AEV	9.450
Viviendas	4.825
Densidad población (pob/Km ²)	46.541,41
Densidad vivienda (Viv/Ha)	237,63
Superficie (Ha)	20,30
Nº de secciones censales del AEV	8



Localización del AEV dentro del término municipal

Indicadores básicos de vulnerabilidad (IBVU)

	Valor del AEV	Valor de referencia de vulnerabilidad ⁽¹⁾
IBVU Estudios ⁽²⁾	13,16 %	16,38 %
IBVU Viviendas ⁽³⁾	1,87 %	17,50 %
IBVU Paro ⁽⁴⁾	42,46 %	42,33 %

(1) Valor que se ha tomado como referencia de vulnerabilidad para cada IBVU.

(2) IBVU Estudios: Porcentaje de población analfabeta y sin estudios de 16 años o más, sobre el total de población de 16 años o más.

(3) IBVU Vivienda: Porcentaje de viviendas familiares en edificios en estado ruinoso, malo o deficiente, sobre el total de viviendas familiares.

(4) IBVU Paro: Porcentaje de la población de 16 años o más en situación de paro, respecto al total de población activa de 16 años o más.

DATOS SOCIODEMOGRÁFICOS. Sección censal: 0301403009 AEV: 0301409

Población (2011)	Sección censal		AEV	
	Valores absolutos	%	Valores absolutos	%
Población total	1.445		9.450	
Población menor de 15 años	185	12,80	950	10,05
Población de 16 a 29 años	280	19,38	s.d.	s.d.
Población de 16 años y más	1.260	87,20	8.245	87,25
Población de 75 años y más	100	6,92	830	8,78
Población extranjera	295	20,42	s.d.	s.d.
Población extranjera menor de 15 años	20	10,81	s.d.	s.d.
Hogares (2011)				
Hogares	540		4.015	
Hogares unipersonales de mayores de 65 años	35	6,48	535	13,33
Hogares con un adulto y uno o más menores	15	2,78	195	4,86
Nivel educativo y situación laboral (2011)				
Población sin estudios	245	19,44	1.085	13,16
Población activa de 16 años o más	910	62,98	5.240	55,45
Población parada 16 años o más	305	33,52	2.225	42,46
Población activa de 16 a 29 años	215	76,79	s.d.	s.d.
Población parada de 16 a 29 años	75	34,88	s.d.	s.d.
Población ocupada	605	41,87	3.015	31,90
Población ocupada con carácter eventual	10	1,65	45	1,49
Población ocupada no cualificada	215	35,54	660	21,89
Edificación y vivienda (2011)				
Viviendas familiares	645		4.825	
Viviendas principales	540	83,72	4.015	83,21
Viviendas secundarias	20	3,10	205	4,25
Viviendas vacías	85	13,18	610	12,64
Viviendas unifamiliares (5)	0	0,00	0	0,00
Viviendas en edificios de vivienda plurifamiliar (6)	645	100,00	4.825	100,00
Viviendas con superficie menor de 30m ²	0	0,00	0	0,00
Viviendas sin cuarto de aseo con inodoro	0	0,00	20	0,41
Viviendas sin baño o ducha	25	4,63	25	0,52
Viviendas en edificios en estado ruinoso, malo o deficiente	0	0,00	90	1,87
Viviendas en edificios anteriores a 1940	s.d.	s.d.	s.d.	s.d.
Viviendas en edificios de 4 o más plantas	600	93,02	4.075	84,46
Viv. ppls. en edificios de 4 plantas o más sin ascensor	310	57,41	s.d.	s.d.
Viviendas principales con calefacción individual	s.d.	s.d.	s.d.	s.d.
Viviendas principales con calefacción colectiva	s.d.	s.d.	s.d.	s.d.
Viviendas principales sin calefacción	245	0,00	s.d.	s.d.
Superficie media útil por habitante (m ²)	35,71		42,76	

DATOS SOCIODEMOGRÁFICOS. Sección censal: 0301403010 AEV: 0301409

Población (2011)	Sección censal		AEV	
	Valores absolutos	%	Valores absolutos	%
Población total	935		9.450	
Población menor de 15 años	80	8,56	950	10,05
Población de 16 a 29 años	145	15,51	s.d.	s.d.
Población de 16 años y más	855	91,44	8.245	87,25
Población de 75 años y más	0	0,00	830	8,78
Población extranjera	20	2,14	s.d.	s.d.
Población extranjera menor de 15 años	s.d.	s.d.	s.d.	s.d.
Hogares (2011)				
Hogares	370		4.015	
Hogares unipersonales de mayores de 65 años	35	9,46	535	13,33
Hogares con un adulto y uno o más menores	0	0,00	195	4,86
Nivel educativo y situación laboral (2011)				
Población sin estudios	45	5,29	1.085	13,16
Población activa de 16 años o más	365	39,04	5.240	55,45
Población parada 16 años o más	145	39,73	2.225	42,46
Población activa de 16 a 29 años	75	51,72	s.d.	s.d.
Población parada de 16 a 29 años	s.d.	s.d.	s.d.	s.d.
Población ocupada	220	23,53	3.015	31,90
Población ocupada con carácter eventual	15	6,82	45	1,49
Población ocupada no cualificada	60	27,27	660	21,89
Edificación y vivienda (2011)				
Viviendas familiares	380		4.825	
Viviendas principales	370	97,37	4.015	83,21
Viviendas secundarias	0	0,00	205	4,25
Viviendas vacías	10	2,63	610	12,64
Viviendas unifamiliares (5)	0	0,00	0	0,00
Viviendas en edificios de vivienda plurifamiliar (6)	380	100,00	4.825	100,00
Viviendas con superficie menor de 30m ²	0	0,00	0	0,00
Viviendas sin cuarto de aseo con inodoro	0	0,00	20	0,41
Viviendas sin baño o ducha	0	0,00	25	0,52
Viviendas en edificios en estado ruinoso, malo o deficiente	0	0,00	90	1,87
Viviendas en edificios anteriores a 1940	0	0,00	s.d.	s.d.
Viviendas en edificios de 4 o más plantas	370	97,37	4.075	84,46
Viv. ppls. en edificios de 4 plantas o más sin ascensor	25	6,76	s.d.	s.d.
Viviendas principales con calefacción individual	s.d.	s.d.	s.d.	s.d.
Viviendas principales con calefacción colectiva	s.d.	s.d.	s.d.	s.d.
Viviendas principales sin calefacción	s.d.	s.d.	s.d.	s.d.
Superficie media útil por habitante (m ²)	40,64		42,76	

DATOS SOCIODEMOGRÁFICOS. Sección censal: 0301403011 AEV: 0301409

	Sección censal		AEV	
	Valores absolutos	%	Valores absolutos	%
Población (2011)				
Población total	1.790		9.450	
Población menor de 15 años	240	13,41	950	10,05
Población de 16 a 29 años	295	16,48	s.d.	s.d.
Población de 16 años y más	1.555	86,87	8.245	87,25
Población de 75 años y más	245	13,69	830	8,78
Población extranjera	150	8,38	s.d.	s.d.
Población extranjera menor de 15 años	s.d.	s.d.	s.d.	s.d.
Hogares (2011)				
Hogares	730		4.015	
Hogares unipersonales de mayores de 65 años	135	18,49	535	13,33
Hogares con un adulto y uno o más menores	60	8,22	195	4,86
Nivel educativo y situación laboral (2011)				
Población sin estudios	255	16,40	1.085	13,16
Población activa de 16 años o más	980	54,75	5.240	55,45
Población parada 16 años o más	425	43,37	2.225	42,46
Población activa de 16 a 29 años	250	84,75	s.d.	s.d.
Población parada de 16 a 29 años	145	58,00	s.d.	s.d.
Población ocupada	555	31,01	3.015	31,90
Población ocupada con carácter eventual	0	0,00	45	1,49
Población ocupada no cualificada	85	15,32	660	21,89
Edificación y vivienda (2011)				
Viviendas familiares	780		4.825	
Viviendas principales	730	93,59	4.015	83,21
Viviendas secundarias	0	0,00	205	4,25
Viviendas vacías	50	6,41	610	12,64
Viviendas unifamiliares (5)	0	0,00	0	0,00
Viviendas en edificios de vivienda plurifamiliar (6)	780	100,00	4.825	100,00
Viviendas con superficie menor de 30m ²	0	0,00	0	0,00
Viviendas sin cuarto de aseo con inodoro	0	0,00	20	0,41
Viviendas sin baño o ducha	0	0,00	25	0,52
Viviendas en edificios en estado ruinoso, malo o deficiente	0	0,00	90	1,87
Viviendas en edificios anteriores a 1940	0	0,00	s.d.	s.d.
Viviendas en edificios de 4 o más plantas	730	93,59	4.075	84,46
Viv. ppls. en edificios de 4 plantas o más sin ascensor	110	15,07	s.d.	s.d.
Viviendas principales con calefacción individual	s.d.	s.d.	s.d.	s.d.
Viviendas principales con calefacción colectiva	s.d.	s.d.	s.d.	s.d.
Viviendas principales sin calefacción	s.d.	s.d.	s.d.	s.d.
Superficie media útil por habitante (m ²)	37,04		42,76	

DATOS SOCIODEMOGRÁFICOS. Sección censal: 0301403012 AEV: 0301409

Población (2011)	Sección censal		AEV	
	Valores absolutos	%	Valores absolutos	%
Población total	790		9.450	
Población menor de 15 años	0	0,00	950	10,05
Población de 16 a 29 años	s.d.	s.d.	s.d.	s.d.
Población de 16 años y más	650	82,28	8.245	87,25
Población de 75 años y más	0	0,00	830	8,78
Población extranjera	s.d.	s.d.	s.d.	s.d.
Población extranjera menor de 15 años	s.d.	s.d.	s.d.	s.d.
Hogares (2011)				
Hogares	385		4.015	
Hogares unipersonales de mayores de 65 años	85	22,08	535	13,33
Hogares con un adulto y uno o más menores	0	0,00	195	4,86
Nivel educativo y situación laboral (2011)				
Población sin estudios	90	13,85	1.085	13,16
Población activa de 16 años o más	440	55,70	5.240	55,45
Población parada 16 años o más	170	38,64	2.225	42,46
Población activa de 16 a 29 años	s.d.	s.d.	s.d.	s.d.
Población parada de 16 a 29 años	s.d.	s.d.	s.d.	s.d.
Población ocupada	270	34,18	3.015	31,90
Población ocupada con carácter eventual	5	1,85	45	1,49
Población ocupada no cualificada	55	20,37	660	21,89
Edificación y vivienda (2011)				
Viviendas familiares	560		4.825	
Viviendas principales	385	68,75	4.015	83,21
Viviendas secundarias	45	8,04	205	4,25
Viviendas vacías	135	24,11	610	12,64
Viviendas unifamiliares (5)	0	0,00	0	0,00
Viviendas en edificios de vivienda plurifamiliar (6)	560	100,00	4.825	100,00
Viviendas con superficie menor de 30m ²	0	0,00	0	0,00
Viviendas sin cuarto de aseo con inodoro	0	0,00	20	0,41
Viviendas sin baño o ducha	0	0,00	25	0,52
Viviendas en edificios en estado ruinoso, malo o deficiente	0	0,00	90	1,87
Viviendas en edificios anteriores a 1940	0	0,00	s.d.	s.d.
Viviendas en edificios de 4 o más plantas	385	68,75	4.075	84,46
Viv. ppls. en edificios de 4 plantas o más sin ascensor	140	36,36	s.d.	s.d.
Viviendas principales con calefacción individual	s.d.	s.d.	s.d.	s.d.
Viviendas principales con calefacción colectiva	s.d.	s.d.	s.d.	s.d.
Viviendas principales sin calefacción	s.d.	s.d.	s.d.	s.d.
Superficie media útil por habitante (m ²)	56,71		42,76	

DATOS SOCIODEMOGRÁFICOS. Sección censal: 0301403028 AEV: 0301409

Población (2011)	Sección censal		AEV	
	Valores absolutos	%	Valores absolutos	%
Población total	1.205		9.450	
Población menor de 15 años	205	17,01	950	10,05
Población de 16 a 29 años	130	10,79	s.d.	s.d.
Población de 16 años y más	1.000	82,99	8.245	87,25
Población de 75 años y más	120	9,96	830	8,78
Población extranjera	185	15,35	s.d.	s.d.
Población extranjera menor de 15 años	s.d.	s.d.	s.d.	s.d.
Hogares (2011)				
Hogares	530		4.015	
Hogares unipersonales de mayores de 65 años	80	15,09	535	13,33
Hogares con un adulto y uno o más menores	25	4,72	195	4,86
Nivel educativo y situación laboral (2011)				
Población sin estudios	120	12,00	1.085	13,16
Población activa de 16 años o más	680	56,43	5.240	55,45
Población parada 16 años o más	330	48,53	2.225	42,46
Población activa de 16 a 29 años	120	92,31	s.d.	s.d.
Población parada de 16 a 29 años	50	41,67	s.d.	s.d.
Población ocupada	350	29,05	3.015	31,90
Población ocupada con carácter eventual	0	0,00	45	1,49
Población ocupada no cualificada	20	5,71	660	21,89
Edificación y vivienda (2011)				
Viviendas familiares	695		4.825	
Viviendas principales	530	76,26	4.015	83,21
Viviendas secundarias	45	6,47	205	4,25
Viviendas vacías	120	17,27	610	12,64
Viviendas unifamiliares (5)	0	0,00	0	0,00
Viviendas en edificios de vivienda plurifamiliar (6)	695	100,00	4.825	100,00
Viviendas con superficie menor de 30m ²	0	0,00	0	0,00
Viviendas sin cuarto de aseo con inodoro	0	0,00	20	0,41
Viviendas sin baño o ducha	0	0,00	25	0,52
Viviendas en edificios en estado ruinoso, malo o deficiente	0	0,00	90	1,87
Viviendas en edificios anteriores a 1940	0	0,00	s.d.	s.d.
Viviendas en edificios de 4 o más plantas	530	76,26	4.075	84,46
Viv. ppls. en edificios de 4 plantas o más sin ascensor	s.d.	s.d.	s.d.	s.d.
Viviendas principales con calefacción individual	s.d.	s.d.	s.d.	s.d.
Viviendas principales con calefacción colectiva	s.d.	s.d.	s.d.	s.d.
Viviendas principales sin calefacción	s.d.	s.d.	s.d.	s.d.
Superficie media útil por habitante (m ²)	46,14		42,76	

DATOS SOCIODEMOGRÁFICOS. Sección censal: 0301403029 AEV: 0301409

Población (2011)	Sección censal		AEV	
	Valores absolutos	%	Valores absolutos	%
Población total	1.100		9.450	
Población menor de 15 años	115	10,45	950	10,05
Población de 16 a 29 años	235	21,36	s.d.	s.d.
Población de 16 años y más	985	89,55	8.245	87,25
Población de 75 años y más	80	7,27	830	8,78
Población extranjera	45	4,09	s.d.	s.d.
Población extranjera menor de 15 años	s.d.	s.d.	s.d.	s.d.
Hogares (2011)				
Hogares	465		4.015	
Hogares unipersonales de mayores de 65 años	60	12,90	535	13,33
Hogares con un adulto y uno o más menores	40	8,60	195	4,86
Nivel educativo y situación laboral (2011)				
Población sin estudios	50	5,08	1.085	13,16
Población activa de 16 años o más	610	55,45	5.240	55,45
Población parada 16 años o más	265	43,44	2.225	42,46
Población activa de 16 a 29 años	115	48,94	s.d.	s.d.
Población parada de 16 a 29 años	s.d.	s.d.	s.d.	s.d.
Población ocupada	345	31,36	3.015	31,90
Población ocupada con carácter eventual	15	4,35	45	1,49
Población ocupada no cualificada	85	24,64	660	21,89
Edificación y vivienda (2011)				
Viviendas familiares	555		4.825	
Viviendas principales	465	83,78	4.015	83,21
Viviendas secundarias	70	12,61	205	4,25
Viviendas vacías	20	3,60	610	12,64
Viviendas unifamiliares (5)	0	0,00	0	0,00
Viviendas en edificios de vivienda plurifamiliar (6)	555	100,00	4.825	100,00
Viviendas con superficie menor de 30m ²	0	0,00	0	0,00
Viviendas sin cuarto de aseo con inodoro	0	0,00	20	0,41
Viviendas sin baño o ducha	0	0,00	25	0,52
Viviendas en edificios en estado ruinoso, malo o deficiente	0	0,00	90	1,87
Viviendas en edificios anteriores a 1940	0	0,00	s.d.	s.d.
Viviendas en edificios de 4 o más plantas	465	83,78	4.075	84,46
Viv. ppls. en edificios de 4 plantas o más sin ascensor	0	0,00	s.d.	s.d.
Viviendas principales con calefacción individual	s.d.	s.d.	s.d.	s.d.
Viviendas principales con calefacción colectiva	s.d.	s.d.	s.d.	s.d.
Viviendas principales sin calefacción	s.d.	s.d.	s.d.	s.d.
Superficie media útil por habitante (m ²)	42,89		42,76	

DATOS SOCIODEMOGRÁFICOS. Sección censal: 0301403031 AEV: 0301409

	Sección censal		AEV	
	Valores absolutos	%	Valores absolutos	%
Población (2011)				
Población total	850		9.450	
Población menor de 15 años	0	0,00	950	10,05
Población de 16 a 29 años	115	13,53	s.d.	s.d.
Población de 16 años y más	730	85,88	8.245	87,25
Población de 75 años y más	100	11,76	830	8,78
Población extranjera	90	10,59	s.d.	s.d.
Población extranjera menor de 15 años	s.d.	s.d.	s.d.	s.d.
Hogares (2011)				
Hogares	385		4.015	
Hogares unipersonales de mayores de 65 años	35	9,09	535	13,33
Hogares con un adulto y uno o más menores	45	11,69	195	4,86
Nivel educativo y situación laboral (2011)				
Población sin estudios	85	11,64	1.085	13,16
Población activa de 16 años o más	500	58,82	5.240	55,45
Población parada 16 años o más	180	36,00	2.225	42,46
Población activa de 16 a 29 años	65	56,52	s.d.	s.d.
Población parada de 16 a 29 años	s.d.	s.d.	s.d.	s.d.
Población ocupada	320	37,65	3.015	31,90
Población ocupada con carácter eventual	0	0,00	45	1,49
Población ocupada no cualificada	65	20,31	660	21,89
Edificación y vivienda (2011)				
Viviendas familiares	495		4.825	
Viviendas principales	385	77,78	4.015	83,21
Viviendas secundarias	0	0,00	205	4,25
Viviendas vacías	110	22,22	610	12,64
Viviendas unifamiliares (5)	0	0,00	0	0,00
Viviendas en edificios de vivienda plurifamiliar (6)	495	100,00	4.825	100,00
Viviendas con superficie menor de 30m ²	0	0,00	0	0,00
Viviendas sin cuarto de aseo con inodoro	20	5,19	20	0,41
Viviendas sin baño o ducha	0	0,00	25	0,52
Viviendas en edificios en estado ruinoso, malo o deficiente	0	0,00	90	1,87
Viviendas en edificios anteriores a 1940	0	0,00	s.d.	s.d.
Viviendas en edificios de 4 o más plantas	385	77,78	4.075	84,46
Viv. ppls. en edificios de 4 plantas o más sin ascensor	110	28,57	s.d.	s.d.
Viviendas principales con calefacción individual	s.d.	s.d.	s.d.	s.d.
Viviendas principales con calefacción colectiva	s.d.	s.d.	s.d.	s.d.
Viviendas principales sin calefacción	s.d.	s.d.	s.d.	s.d.
Superficie media útil por habitante (m ²)	46,59		42,76	

DATOS SOCIODEMOGRÁFICOS. Sección censal: 0301403035 AEV: 0301409

Población (2011)	Sección censal		AEV	
	Valores absolutos	%	Valores absolutos	%
Población total	1.335		9.450	
Población menor de 15 años	125	9,36	950	10,05
Población de 16 a 29 años	225	16,85	s.d.	s.d.
Población de 16 años y más	1.210	90,64	8.245	87,25
Población de 75 años y más	185	13,86	830	8,78
Población extranjera	215	16,10	s.d.	s.d.
Población extranjera menor de 15 años	s.d.	s.d.	s.d.	s.d.
Hogares (2011)				
Hogares	610		4.015	
Hogares unipersonales de mayores de 65 años	70	11,48	535	13,33
Hogares con un adulto y uno o más menores	10	1,64	195	4,86
Nivel educativo y situación laboral (2011)				
Población sin estudios	195	16,12	1.085	13,16
Población activa de 16 años o más	755	56,55	5.240	55,45
Población parada 16 años o más	405	53,64	2.225	42,46
Población activa de 16 a 29 años	115	51,11	s.d.	s.d.
Población parada de 16 a 29 años	s.d.	s.d.	s.d.	s.d.
Población ocupada	350	26,22	3.015	31,90
Población ocupada con carácter eventual	0	0,00	45	1,49
Población ocupada no cualificada	75	21,43	660	21,89
Edificación y vivienda (2011)				
Viviendas familiares	715		4.825	
Viviendas principales	610	85,31	4.015	83,21
Viviendas secundarias	25	3,50	205	4,25
Viviendas vacías	80	11,19	610	12,64
Viviendas unifamiliares (5)	0	0,00	0	0,00
Viviendas en edificios de vivienda plurifamiliar (6)	715	100,00	4.825	100,00
Viviendas con superficie menor de 30m ²	0	0,00	0	0,00
Viviendas sin cuarto de aseo con inodoro	0	0,00	20	0,41
Viviendas sin baño o ducha	0	0,00	25	0,52
Viviendas en edificios en estado ruinoso, malo o deficiente	90	12,59	90	1,87
Viviendas en edificios anteriores a 1940	s.d.	s.d.	s.d.	s.d.
Viviendas en edificios de 4 o más plantas	610	85,31	4.075	84,46
Viv. pples. en edificios de 4 plantas o más sin ascensor	160	26,23	s.d.	s.d.
Viviendas principales con calefacción individual	s.d.	s.d.	s.d.	s.d.
Viviendas principales con calefacción colectiva	s.d.	s.d.	s.d.	s.d.
Viviendas principales sin calefacción	s.d.	s.d.	s.d.	s.d.
Superficie media útil por habitante (m ²)	42,85		42,76	

INDICADORES DE VULNERABILIDAD AEV: 0301409

	AEV	Municipio	Comunidad Autónoma	España
Vulnerabilidad sociodemográfica				
% de población de 75 años y más años	8,78	8,22	8,10	8,71
% de hogares unipersonales de mayores de 65 años	13,33	10,22	9,78	9,45
% de hogares con un adulto y uno o más menores	4,86	5,83	5,07	4,83
% de población extranjera (7)	s.d.	13,40	15,14	11,26
% de población extranjera menor de 15 años (8)	s.d.	11,70	11,70	12,30
Vulnerabilidad socioeconómica				
% de población en paro (IBVU)	42,46	32,51	33,39	29,64
% de población juvenil en paro (9)	s.d.	51,48	48,53	44,81
% de ocupados eventuales	1,49	0,53	20,10	19,35
% de ocupados no cualificados	21,89	10,28	11,59	11,03
% de población sin estudios (IBVU)	13,16	8,62	10,46	10,92
Vulnerabilidad residencial				
% de viviendas con una superficie menor de 30 m ²	0,00	0,09	0,15	0,28
Superficie media útil por habitante (m ²)	42,76	56,45	59,96	51,82
% de viviendas sin cuarto de aseo con inodoro	0,41	0,29	0,29	0,41
% de viviendas sin baño o ducha	0,52	0,26	0,29	0,37
% de viviendas en estado ruinoso, malo o deficiente (IBVU)	1,87	12,86	7,39	6,99
% de viviendas en edificios anteriores a 1940	s.d.	2,65	11,62	13,20
% de viv. ppales. en edificios de 4 o más plantas sin ascensor	s.d.	72,06	26,43	25,50
% de viviendas principales sin calefacción	s.d.	29,55	70,11	43,14

Definiciones y Síntesis Metodológica

ESTE CATÁLOGO REFERIDO A 2011 SÓLO IDENTIFICA ÁREAS ESTADÍSTICAS VULNERABLES (AEV), NO BARRIOS VULNERABLES

ÁREA ESTADÍSTICA VULNERABLE (AEV):

Agrupación de secciones censales colindantes y de cierta homogeneidad urbanística, de entre 3.500 y 15.000 habitantes en las que, al menos, uno de los tres Indicadores Básicos de Vulnerabilidad Urbana (IBVU Estudios, IBVU Vivienda o IBVU Paro) del conjunto supera el valor establecido como referencia de vulnerabilidad.

- IBVU Estudios: Porcentaje de población analfabeta y sin estudios de 16 años o más, sobre el total de población de 16 años o más. Valor de referencia de vulnerabilidad (2011): 16,38%.

- IBVU Vivienda: Porcentaje de viviendas familiares (principales, secundarias, vacías) en edificios en estado ruinoso, malo o deficiente, sobre el total de viviendas familiares (principales, secundarias, vacías). Valor de referencia de vulnerabilidad (2011): 17,50 %.

- IBVU Paro: Porcentaje de la población de 16 años o más en situación de paro, respecto al total de población activa de 16 años o más. Valor de referencia de vulnerabilidad (2011): 42,33 %.

Las Áreas Estadísticas Vulnerables (AEV) son el resultado de un análisis detallado de los tres Indicadores Básicos de Vulnerabilidad Urbana (IBVU) sobre las secciones censales, realizado en gabinete, teniendo en cuenta el soporte urbano real, y por tanto definiendo continuidades, delimitando barreras y realizando, dentro de lo que permite la fotografía aérea, un primer análisis de la homogeneidad morfológica de los espacios.

BARRIO VULNERABLE (BV) (Sólo 2001):

Se entiende por Barrio Vulnerable (BV) un conjunto urbano de cierta homogeneidad y continuidad urbanística, delimitado partiendo siempre de un Área Estadística Vulnerable (AEV), pero perfilando esta delimitación estadística en base a los 3 IBVU mencionados desde el punto de vista urbanístico, buscando por tanto una mayor correspondencia con los tejidos morfológicos de las ciudades. La delimitación de Barrios Vulnerables se realizó sólo en el Catálogo de 2001, partiendo de las Áreas Estadísticas Vulnerables previamente identificadas en 2001, perfilando su delimitación con trabajo de campo y la información aportada por los técnicos municipales contactados en cada Ayuntamiento, quedando definida la delimitación de cada BV en función de estos datos. El Catálogo de 2001 incluía, para cada uno de estos BV una "Descripción Urbanística", que trataba de reflejar su realidad actual tanto urbana como social.

El presente Catálogo de 2011 sólo contempla la delimitación de AEV de 2011, sin que se haya realizado la delimitación de BV ni las correspondientes fichas de "Descripción Urbanística" de 2011. No obstante, y para comparar la evolución de los BV identificados en 2001, en la ficha de cada AEV de 2011 se recoge la delimitación de BV de 2001, si hubiera coincidencia aproximada.

SÍNTESIS METODOLÓGICA (2011):

El cuerpo de estudio del Catálogo de Barrios Vulnerables de 2011 sigue el criterio establecido en los Catálogos anteriores: centrándose en los municipios mayores de 50.000 habitantes y capitales de provincia. De este modo, el ámbito de análisis del Catálogo de 2011 cuenta con un total de 147 ciudades, 8 más que en el Catálogo de 2001 y 30 más que en el Catálogo de 1991.

Los trabajos del Catálogo de 2011, siguen la misma metodología que los de 1991, 2001, y 2006, con la única particularidad de que sólo identifican las Áreas Estadísticas Vulnerables, sin realizar el análisis urbanístico detallado que permitía identificar a partir de ellas los Barrios Vulnerables.

Para su desarrollo se ha partido del análisis de la evolución de los Barrios Vulnerables identificados en 2001, viendo primero si seguían o no siendo vulnerables en el año 2011. Posteriormente, se han identificado las nuevas Áreas Estadísticas Vulnerables no coincidentes con Barrios Vulnerables identificados en el Catálogo de 2001, incluyendo también las ciudades que no contaban con Barrios Vulnerables en 2001.

Una vez identificadas las secciones censales que, en cada una de las fechas de estudio, superan los umbrales de referencia (para uno o varios de los 3 Indicadores Básicos de Vulnerabilidad Urbana IBVU), se procede a agrupar estas secciones en Áreas Estadísticas Vulnerables (AEV).

La metodología detallada completa puede consultarse en:

http://www.fomento.gob.es/MFOM.BarriosVulnerables/static/adjunto/Sintesis_metodologica_general_catalogo_bbv.pdf

NOTAS:

- (5) Viviendas Unifamiliares: Número de viviendas en edificios con uso predominantemente residencial que sólo tienen una vivienda.
- (6) Viviendas en edificios de Vivienda Plurifamiliar: Número de viviendas en edificios con uso predominantemente residencial que tienen más un inmueble. (El Censo de 2011 define Inmueble como: Unidad operativa usada en el cuaderno de recorrido del agente censal, que corresponde, según su uso, a una vivienda o un local. Cada inmueble se corresponde con una combinación diferente de los valores de planta y puerta).
- (7) Porcentaje de Población Extranjera: Porcentaje de personas de nacionalidad extranjera, respecto al total de población. (%)
- (8) Porcentaje de Población Extranjera menor de 15 años: Porcentaje de menores de 15 años de edad con nacionalidad extranjera, respecto al total de población menor de 15 años. (%)
- (9) Porcentaje de Población juvenil en paro: Porcentaje de la población de 16 a 29 años en situación de paro respecto al total de población activa de 16 a 29 años. (%)