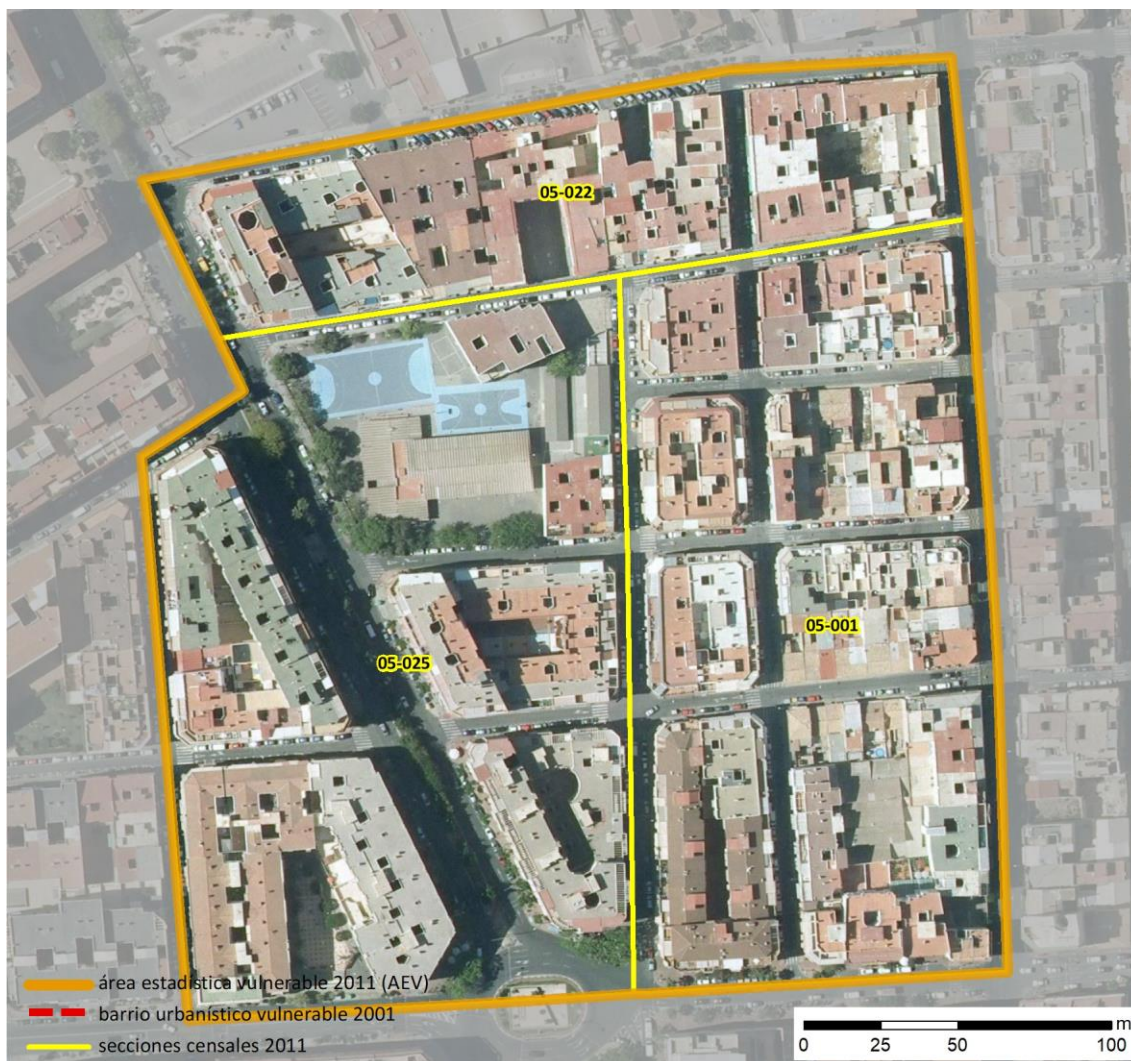


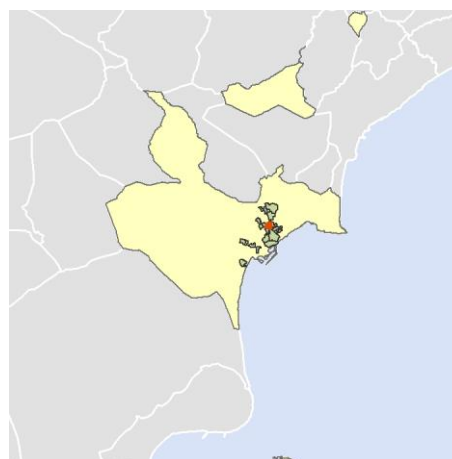
## Ficha AEV (Área Estadística Vulnerable): 0301410



Localización en detalle del AEV

### Datos básicos

Población del AEV	3.930
Viviendas	1.865
Densidad población (pob/Km <sup>2</sup> )	51.236,45
Densidad vivienda (Viv/Ha)	243,15
Superficie (Ha)	7,67
Nº de secciones censales del AEV	3



Localización del AEV dentro del término municipal

### Indicadores básicos de vulnerabilidad (IBVU)

	Valor del AEV	Valor de referencia de vulnerabilidad <sup>(1)</sup>
<b>IBVU Estudios</b> <sup>(2)</sup>	<b>8,77 %</b>	16,38 %
<b>IBVU Viviendas</b> <sup>(3)</sup>	<b>23,59 %</b>	17,50 %
<b>IBVU Paro</b> <sup>(4)</sup>	<b>40,22 %</b>	42,33 %

(1) Valor que se ha tomado como referencia de vulnerabilidad para cada IBVU.

(2) IBVU Estudios: Porcentaje de población analfabeta y sin estudios de 16 años o más, sobre el total de población de 16 años o más.

(3) IBVU Vivienda: Porcentaje de viviendas familiares en edificios en estado ruinoso, malo o deficiente, sobre el total de viviendas familiares.

(4) IBVU Paro: Porcentaje de la población de 16 años o más en situación de paro, respecto al total de población activa de 16 años o más.

DATOS SOCIODEMOGRÁFICOS. Sección censal: 0301405022 AEV: 0301410

Población (2011)	Sección censal		AEV	
	Valores absolutos	%	Valores absolutos	%
Población total	1.090		3.930	
Población menor de 15 años	170	15,60	565	14,38
Población de 16 a 29 años	325	29,82	815	20,74
Población de 16 años y más	920	84,40	3.365	85,62
Población de 75 años y más	70	6,42	140	3,56
Población extranjera	240	22,02	670	17,05
Población extranjera menor de 15 años	s.d.	s.d.	s.d.	s.d.
<b>Hogares (2011)</b>				
Hogares	420		1.530	
Hogares unipersonales de mayores de 65 años	35	8,33	175	11,44
Hogares con un adulto y uno o más menores	20	4,76	95	6,21
<b>Nivel educativo y situación laboral (2011)</b>				
Población sin estudios	140	15,22	295	8,77
Población activa de 16 años o más	695	63,76	2.225	56,62
Población parada 16 años o más	250	35,97	895	40,22
Población activa de 16 a 29 años	265	81,54	465	57,06
Población parada de 16 a 29 años	60	22,64	s.d.	s.d.
Población ocupada	445	40,83	1.330	33,84
Población ocupada con carácter eventual	0	0,00	5	0,38
Población ocupada no cualificada	105	23,60	165	12,41
<b>Edificación y vivienda (2011)</b>				
Viviendas familiares	555		1.865	
Viviendas principales	420	75,68	1.530	82,04
Viviendas secundarias	20	3,60	180	9,65
Viviendas vacías	115	20,72	155	8,31
Viviendas unifamiliares (5)	0	0,00	155	8,31
Viviendas en edificios de vivienda plurifamiliar (6)	525	94,59	1.680	90,08
Viviendas con superficie menor de 30m <sup>2</sup>	0	0,00	0	0,00
Viviendas sin cuarto de aseo con inodoro	0	0,00	0	0,00
Viviendas sin baño o ducha	0	0,00	0	0,00
Viviendas en edificios en estado ruinoso, malo o deficiente	235	42,34	440	23,59
Viviendas en edificios anteriores a 1940	0	0,00	90	5,88
Viviendas en edificios de 4 o más plantas	410	73,87	1.330	71,31
Viv. ppls. en edificios de 4 plantas o más sin ascensor	s.d.	s.d.	s.d.	s.d.
Viviendas principales con calefacción individual	s.d.	s.d.	s.d.	s.d.
Viviendas principales con calefacción colectiva	s.d.	s.d.	s.d.	s.d.
Viviendas principales sin calefacción	s.d.	s.d.	s.d.	s.d.
Superficie media útil por habitante (m <sup>2</sup> )	43,28		39,55	

DATOS SOCIODEMOGRÁFICOS. Sección censal: **0301405025** AEV: **0301410**

	Sección censal		AEV	
	Valores absolutos	%	Valores absolutos	%
<b>Población (2011)</b>				
Población total	1.350		3.930	
Población menor de 15 años	210	15,56	565	14,38
Población de 16 a 29 años	225	16,67	815	20,74
Población de 16 años y más	1.140	84,44	3.365	85,62
Población de 75 años y más	70	5,19	140	3,56
Población extranjera	215	15,93	670	17,05
Población extranjera menor de 15 años	50	23,81	s.d.	s.d.
<b>Hogares (2011)</b>				
Hogares	520		1.530	
Hogares unipersonales de mayores de 65 años	50	9,62	175	11,44
Hogares con un adulto y uno o más menores	5	0,96	95	6,21
<b>Nivel educativo y situación laboral (2011)</b>				
Población sin estudios	25	2,19	295	8,77
Población activa de 16 años o más	735	54,44	2.225	56,62
Población parada 16 años o más	265	36,05	895	40,22
Población activa de 16 a 29 años	85	37,78	465	57,06
Población parada de 16 a 29 años	20	23,53	s.d.	s.d.
Población ocupada	470	34,81	1.330	33,84
Población ocupada con carácter eventual	5	1,06	5	0,38
Población ocupada no cualificada	15	3,19	165	12,41
<b>Edificación y vivienda (2011)</b>				
Viviendas familiares	630		1.865	
Viviendas principales	520	82,54	1.530	82,04
Viviendas secundarias	75	11,90	180	9,65
Viviendas vacías	30	4,76	155	8,31
Viviendas unifamiliares (5)	15	2,38	155	8,31
Viviendas en edificios de vivienda plurifamiliar (6)	615	97,62	1.680	90,08
Viviendas con superficie menor de 30m <sup>2</sup>	0	0,00	0	0,00
Viviendas sin cuarto de aseo con inodoro	0	0,00	0	0,00
Viviendas sin baño o ducha	0	0,00	0	0,00
Viviendas en edificios en estado ruinoso, malo o deficiente	25	3,97	440	23,59
Viviendas en edificios anteriores a 1940	0	0,00	90	5,88
Viviendas en edificios de 4 o más plantas	510	80,95	1.330	71,31
Viv. ppls. en edificios de 4 plantas o más sin ascensor	40	7,69	s.d.	s.d.
Viviendas principales con calefacción individual	s.d.	s.d.	s.d.	s.d.
Viviendas principales con calefacción colectiva	s.d.	s.d.	s.d.	s.d.
Viviendas principales sin calefacción	s.d.	s.d.	s.d.	s.d.
Superficie media útil por habitante (m <sup>2</sup> )	39,67		39,55	

DATOS SOCIODEMOGRÁFICOS. Sección censal: 0301405001 AEV: 0301410

	Sección censal		AEV	
	Valores absolutos	%	Valores absolutos	%
<b>Población (2011)</b>				
Población total	1.490		3.930	
Población menor de 15 años	185	12,42	565	14,38
Población de 16 a 29 años	265	17,79	815	20,74
Población de 16 años y más	1.305	87,58	3.365	85,62
Población de 75 años y más	0	0,00	140	3,56
Población extranjera	215	14,43	670	17,05
Población extranjera menor de 15 años	30	16,22	s.d.	s.d.
<b>Hogares (2011)</b>				
Hogares	590		1.530	
Hogares unipersonales de mayores de 65 años	90	15,25	175	11,44
Hogares con un adulto y uno o más menores	70	11,86	95	6,21
<b>Nivel educativo y situación laboral (2011)</b>				
Población sin estudios	130	9,96	295	8,77
Población activa de 16 años o más	795	53,36	2.225	56,62
Población parada 16 años o más	380	47,80	895	40,22
Población activa de 16 a 29 años	115	43,40	465	57,06
Población parada de 16 a 29 años	s.d.	s.d.	s.d.	s.d.
Población ocupada	415	27,85	1.330	33,84
Población ocupada con carácter eventual	0	0,00	5	0,38
Población ocupada no cualificada	45	10,84	165	12,41
<b>Edificación y vivienda (2011)</b>				
Viviendas familiares	680		1.865	
Viviendas principales	590	86,76	1.530	82,04
Viviendas secundarias	85	12,50	180	9,65
Viviendas vacías	10	1,47	155	8,31
Viviendas unifamiliares (5)	140	20,59	155	8,31
Viviendas en edificios de vivienda plurifamiliar (6)	540	79,41	1.680	90,08
Viviendas con superficie menor de 30m <sup>2</sup>	0	0,00	0	0,00
Viviendas sin cuarto de aseo con inodoro	0	0,00	0	0,00
Viviendas sin baño o ducha	0	0,00	0	0,00
Viviendas en edificios en estado ruinoso, malo o deficiente	180	26,47	440	23,59
Viviendas en edificios anteriores a 1940	90	15,25	90	5,88
Viviendas en edificios de 4 o más plantas	410	60,29	1.330	71,31
Viv. ppls. en edificios de 4 plantas o más sin ascensor	180	30,51	s.d.	s.d.
Viviendas principales con calefacción individual	s.d.	s.d.	s.d.	s.d.
Viviendas principales con calefacción colectiva	s.d.	s.d.	s.d.	s.d.
Viviendas principales sin calefacción	s.d.	s.d.	s.d.	s.d.
Superficie media útil por habitante (m <sup>2</sup> )	36,51		39,55	

INDICADORES DE VULNERABILIDAD AEV: 0301410

	AEV	Municipio	Comunidad Autónoma	España
<b>Vulnerabilidad sociodemográfica</b>				
% de población de 75 años y más años	3,56	8,22	8,10	8,71
% de hogares unipersonales de mayores de 65 años	11,44	10,22	9,78	9,45
% de hogares con un adulto y uno o más menores	6,21	5,83	5,07	4,83
% de población extranjera (7)	17,05	13,40	15,14	11,26
% de población extranjera menor de 15 años (8)	s.d.	11,70	11,70	12,30
<b>Vulnerabilidad socioeconómica</b>				
% de población en paro (IBVU)	40,22	32,51	33,39	29,64
% de población juvenil en paro (9)	s.d.	51,48	48,53	44,81
% de ocupados eventuales	0,38	0,53	20,10	19,35
% de ocupados no cualificados	12,41	10,28	11,59	11,03
% de población sin estudios (IBVU)	8,77	8,62	10,46	10,92
<b>Vulnerabilidad residencial</b>				
% de viviendas con una superficie menor de 30 m <sup>2</sup>	0,00	0,09	0,15	0,28
Superficie media útil por habitante (m <sup>2</sup> )	39,55	56,45	59,96	51,82
% de viviendas sin cuarto de aseo con inodoro	0,00	0,29	0,29	0,41
% de viviendas sin baño o ducha	0,00	0,26	0,29	0,37
% de viviendas en estado ruinoso, malo o deficiente (IBVU)	23,59	12,86	7,39	6,99
% de viviendas en edificios anteriores a 1940	5,88	2,65	11,62	13,20
% de viv. ppales. en edificios de 4 o más plantas sin ascensor	s.d.	72,06	26,43	25,50
% de viviendas principales sin calefacción	s.d.	29,55	70,11	43,14

## Definiciones y Síntesis Metodológica

ESTE CATÁLOGO REFERIDO A 2011 SÓLO IDENTIFICA ÁREAS ESTADÍSTICAS VULNERABLES (AEV), NO BARRIOS VULNERABLES

### ÁREA ESTADÍSTICA VULNERABLE (AEV):

Agrupación de secciones censales colindantes y de cierta homogeneidad urbanística, de entre 3.500 y 15.000 habitantes en las que, al menos, uno de los tres Indicadores Básicos de Vulnerabilidad Urbana (IBVU Estudios, IBVU Vivienda o IBVU Paro) del conjunto supera el valor establecido como referencia de vulnerabilidad.

- IBVU Estudios: Porcentaje de población analfabeta y sin estudios de 16 años o más, sobre el total de población de 16 años o más. Valor de referencia de vulnerabilidad (2011): 16,38%.

- IBVU Vivienda: Porcentaje de viviendas familiares (principales, secundarias, vacías) en edificios en estado en estado ruinoso, malo o deficiente, sobre el total de viviendas familiares (principales, secundarias, vacías). Valor de referencia de vulnerabilidad (2011): 17,50 %.

- IBVU Paro: Porcentaje de la población de 16 años o más en situación de paro, respecto al total de población activa de 16 años o más. Valor de referencia de vulnerabilidad (2011): 42,33 %.

Las Áreas Estadísticas Vulnerables (AEV) son el resultado de un análisis detallado de los tres Indicadores Básicos de Vulnerabilidad Urbana (IBVU) sobre las secciones censales, realizado en gabinete, teniendo en cuenta el soporte urbano real, y por tanto definiendo continuidades, delimitando barreras y realizando, dentro de lo que permite la fotografía aérea, un primer análisis de la homogeneidad morfológica de los espacios.

### BARRIO VULNERABLE (BV) (Sólo 2001):

Se entiende por Barrio Vulnerable (BV) un conjunto urbano de cierta homogeneidad y continuidad urbanística, delimitado partiendo siempre de un Área Estadística Vulnerable (AEV), pero perfilando esta delimitación estadística en base a los 3 IBVU mencionados desde el punto de vista urbanístico, buscando por tanto una mayor correspondencia con los tejidos morfológicos de las ciudades. La delimitación de Barrios Vulnerables se realizó sólo en el Catálogo de 2001, partiendo de las Áreas Estadísticas Vulnerables previamente identificadas en 2001, perfilando su delimitación con trabajo de campo y la información aportada por los técnicos municipales contactados en cada Ayuntamiento, quedando definida la delimitación de cada BV en función de estos datos. El Catálogo de 2001 incluía, para cada uno de estos BV una "Descripción Urbanística", que trataba de reflejar su realidad actual tanto urbana como social.

El presente Catálogo de 2011 sólo contempla la delimitación de AEV de 2011, sin que se haya realizado la delimitación de BV ni las correspondientes fichas de "Descripción Urbanística" de 2011. No obstante, y para comparar la evolución de los BV identificados en 2001, en la ficha de cada AEV de 2011 se recoge la delimitación de BV de 2001, si hubiera coincidencia aproximada.

### SÍNTESIS METODOLÓGICA (2011):

El cuerpo de estudio del Catálogo de Barrios Vulnerables de 2011 sigue el criterio establecido en los Catálogos anteriores: centrándose en los municipios mayores de 50.000 habitantes y capitales de provincia. De este modo, el ámbito de análisis del Catálogo de 2011 cuenta con un total de 147 ciudades, 8 más que en el Catálogo de 2001 y 30 más que en el Catálogo de 1991.

Los trabajos del Catálogo de 2011, siguen la misma metodología que los de 1991, 2001, y 2006, con la única particularidad de que sólo identifican las Áreas Estadísticas Vulnerables, sin realizar el análisis urbanístico detallado que permitía identificar a partir de ellas los Barrios Vulnerables.

Para su desarrollo se ha partido del análisis de la evolución de los Barrios Vulnerables identificados en 2001, viendo primero si seguían o no siendo vulnerables en el año 2011. Posteriormente, se han identificado las nuevas Áreas Estadísticas Vulnerables no coincidentes con Barrios Vulnerables identificados en el Catálogo de 2001, incluyendo también las ciudades que no contaban con Barrios Vulnerables en 2001.

Una vez identificadas las secciones censales que, en cada una de las fechas de estudio, superan los umbrales de referencia (para uno o varios de los 3 Indicadores Básicos de Vulnerabilidad Urbana IBVU), se procede a agrupar estas secciones en Áreas Estadísticas Vulnerables (AEV).

La metodología detallada completa puede consultarse en:

[http://www.fomento.gob.es/MFOM.BarriosVulnerables/static/adjunto/Sintesis\\_metodologica\\_general\\_catalogo\\_bbv.pdf](http://www.fomento.gob.es/MFOM.BarriosVulnerables/static/adjunto/Sintesis_metodologica_general_catalogo_bbv.pdf)

### NOTAS:

- (5) Viviendas Unifamiliares: Número de viviendas en edificios con uso predominantemente residencial que sólo tienen una vivienda.
- (6) Viviendas en edificios de Vivienda Plurifamiliar: Número de viviendas en edificios con uso predominantemente residencial que tienen más un inmueble. (El Censo de 2011 define Inmueble como: Unidad operativa usada en el cuaderno de recorrido del agente censal, que corresponde, según su uso, a una vivienda o un local. Cada inmueble se corresponde con una combinación diferente de los valores de planta y puerta).
- (7) Porcentaje de Población Extranjera: Porcentaje de personas de nacionalidad extranjera, respecto al total de población. (%)
- (8) Porcentaje de Población Extranjera menor de 15 años: Porcentaje de menores de 15 años de edad con nacionalidad extranjera, respecto al total de población menor de 15 años. (%)
- (9) Porcentaje de Población juvenil en paro: Porcentaje de la población de 16 a 29 años en situación de paro respecto al total de población activa de 16 a 29 años. (%)