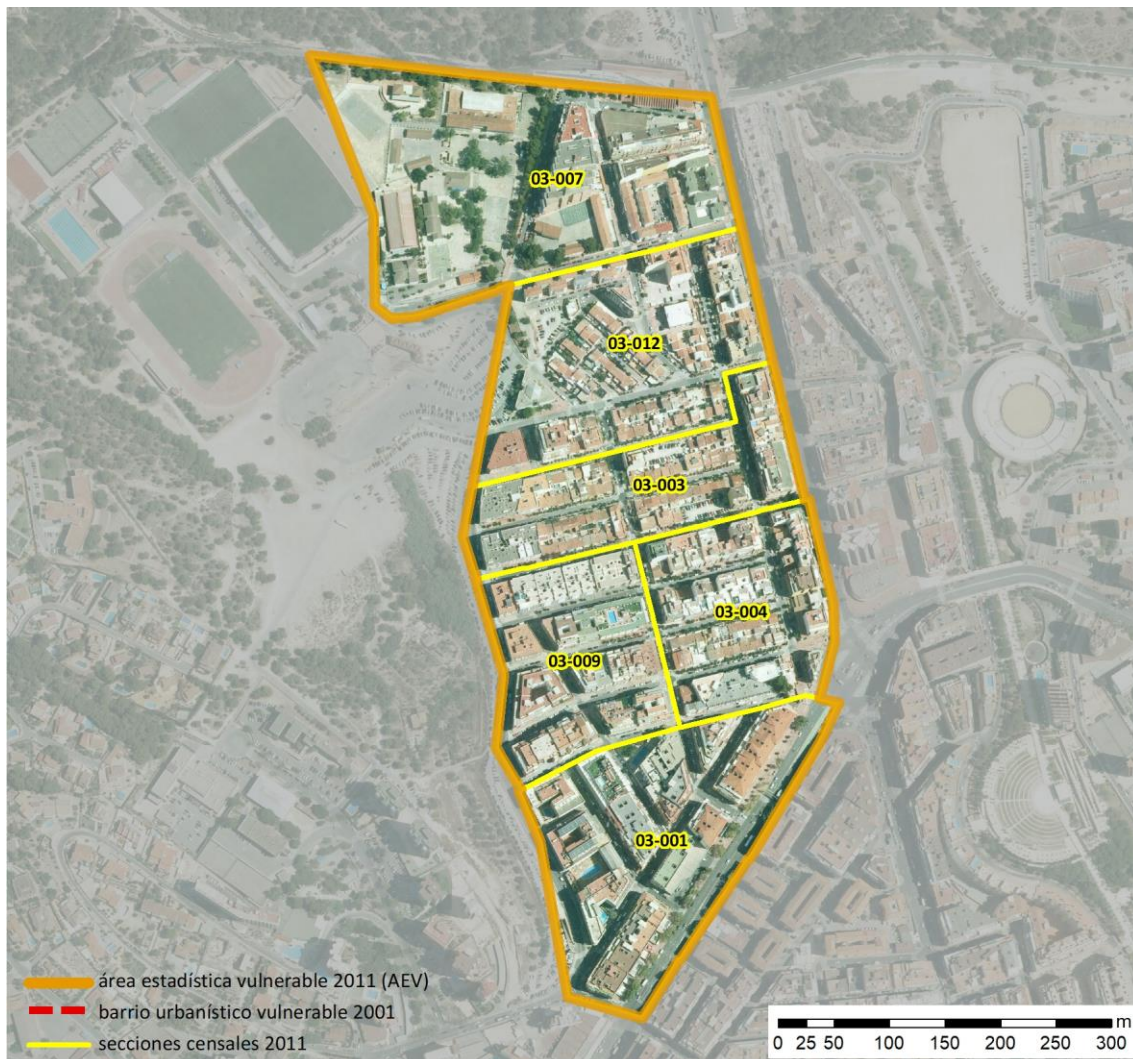


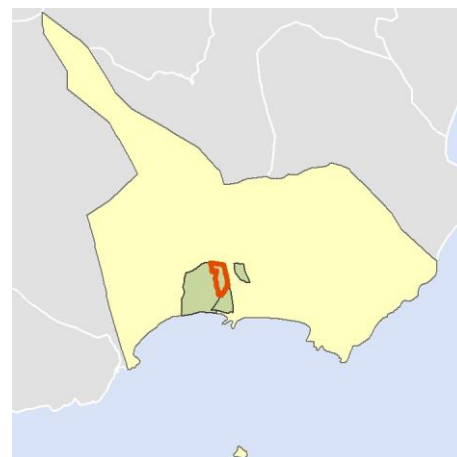
Ficha AEV (Área Estadística Vulnerable): 0303101



Localización en detalle del AEV

Datos básicos

Población del AEV	7.170
Viviendas	3.265
Densidad población (pob/Km ²)	31.870,26
Densidad vivienda (Viv/Ha)	145,13
Superficie (Ha)	22,50
Nº de secciones censales del AEV	6



Localización del AEV dentro del término municipal

Indicadores básicos de vulnerabilidad (IBVU)

	Valor del AEV	Valor de referencia de vulnerabilidad ⁽¹⁾
IBVU Estudios ⁽²⁾	11,87 %	16,38 %
IBVU Viviendas ⁽³⁾	0,00 %	17,50 %
IBVU Paro ⁽⁴⁾	43,20 %	42,33 %

(1) Valor que se ha tomado como referencia de vulnerabilidad para cada IBVU.

(2) IBVU Estudios: Porcentaje de población analfabeta y sin estudios de 16 años o más, sobre el total de población de 16 años o más.

(3) IBVU Vivienda: Porcentaje de viviendas familiares en edificios en estado ruinoso, malo o deficiente, sobre el total de viviendas familiares.

(4) IBVU Paro: Porcentaje de la población de 16 años o más en situación de paro, respecto al total de población activa de 16 años o más.

DATOS SOCIODEMOGRÁFICOS. Sección censal: 0303103001 AEV: 0303101

	Sección censal		AEV	
	Valores absolutos	%	Valores absolutos	%
Población (2011)				
Población total	1.665		7.170	
Población menor de 15 años	295	17,72	785	10,95
Población de 16 a 29 años	290	17,42	1.550	21,62
Población de 16 años y más	1.370	82,28	6.235	86,96
Población de 75 años y más	0	0,00	330	4,60
Población extranjera	565	33,93	2.215	30,89
Población extranjera menor de 15 años	105	35,59	s.d.	s.d.
Hogares (2011)				
Hogares	570		2.615	
Hogares unipersonales de mayores de 65 años	25	4,39	175	6,69
Hogares con un adulto y uno o más menores	0	0,00	80	3,06
Nivel educativo y situación laboral (2011)				
Población sin estudios	125	9,12	740	11,87
Población activa de 16 años o más	1.000	60,06	4.340	60,53
Población parada 16 años o más	365	36,50	1.875	43,20
Población activa de 16 a 29 años	155	53,45	s.d.	s.d.
Población parada de 16 a 29 años	40	25,81	s.d.	s.d.
Población ocupada	635	38,14	2.465	34,38
Población ocupada con carácter eventual	0	0,00	30	1,22
Población ocupada no cualificada	135	21,26	620	25,15
Edificación y vivienda (2011)				
Viviendas familiares	765		3.265	
Viviendas principales	570	74,51	2.615	80,09
Viviendas secundarias	145	18,95	s.d.	s.d.
Viviendas vacías	50	6,54	s.d.	s.d.
Viviendas unifamiliares (5)	5	0,65	170	5,21
Viviendas en edificios de vivienda plurifamiliar (6)	760	99,35	3.025	92,65
Viviendas con superficie menor de 30m ²	0	0,00	0	0,00
Viviendas sin cuarto de aseo con inodoro	5	0,88	5	0,15
Viviendas sin baño o ducha	0	0,00	5	0,15
Viviendas en edificios en estado ruinoso, malo o deficiente	0	0,00	0	0,00
Viviendas en edificios anteriores a 1940	s.d.	s.d.	s.d.	s.d.
Viviendas en edificios de 4 o más plantas	760	99,35	2.545	77,95
Viv. ppls. en edificios de 4 plantas o más sin ascensor	0	0,00	100	3,82
Viviendas principales con calefacción individual	s.d.	s.d.	s.d.	s.d.
Viviendas principales con calefacción colectiva	s.d.	s.d.	s.d.	s.d.
Viviendas principales sin calefacción	s.d.	s.d.	s.d.	s.d.
Superficie media útil por habitante (m ²)	43,65		37,57	

DATOS SOCIODEMOGRÁFICOS. Sección censal: 0303103003 AEV: 0303101

	Sección censal		AEV	
	Valores absolutos	%	Valores absolutos	%
Población (2011)				
Población total	990		7.170	
Población menor de 15 años	0	0,00	785	10,95
Población de 16 a 29 años	210	21,21	1.550	21,62
Población de 16 años y más	840	84,85	6.235	86,96
Población de 75 años y más	90	9,09	330	4,60
Población extranjera	335	33,84	2.215	30,89
Población extranjera menor de 15 años	s.d.	s.d.	s.d.	s.d.
Hogares (2011)				
Hogares	420		2.615	
Hogares unipersonales de mayores de 65 años	35	8,33	175	6,69
Hogares con un adulto y uno o más menores	10	2,38	80	3,06
Nivel educativo y situación laboral (2011)				
Población sin estudios	95	11,24	740	11,87
Población activa de 16 años o más	595	60,10	4.340	60,53
Población parada 16 años o más	370	62,18	1.875	43,20
Población activa de 16 a 29 años	180	85,71	s.d.	s.d.
Población parada de 16 a 29 años	s.d.	s.d.	s.d.	s.d.
Población ocupada	225	22,73	2.465	34,38
Población ocupada con carácter eventual	0	0,00	30	1,22
Población ocupada no cualificada	80	35,56	620	25,15
Edificación y vivienda (2011)				
Viviendas familiares	470		3.265	
Viviendas principales	420	89,36	2.615	80,09
Viviendas secundarias	s.d.	s.d.	s.d.	s.d.
Viviendas vacías	s.d.	s.d.	s.d.	s.d.
Viviendas unifamiliares (5)	65	13,83	170	5,21
Viviendas en edificios de vivienda plurifamiliar (6)	405	86,17	3.025	92,65
Viviendas con superficie menor de 30m ²	0	0,00	0	0,00
Viviendas sin cuarto de aseo con inodoro	0	0,00	5	0,15
Viviendas sin baño o ducha	0	0,00	5	0,15
Viviendas en edificios en estado ruinoso, malo o deficiente	0	0,00	0	0,00
Viviendas en edificios anteriores a 1940	0	0,00	s.d.	s.d.
Viviendas en edificios de 4 o más plantas	305	64,89	2.545	77,95
Viv. ppls. en edificios de 4 plantas o más sin ascensor	15	3,57	100	3,82
Viviendas principales con calefacción individual	s.d.	s.d.	s.d.	s.d.
Viviendas principales con calefacción colectiva	s.d.	s.d.	s.d.	s.d.
Viviendas principales sin calefacción	s.d.	s.d.	s.d.	s.d.
Superficie media útil por habitante (m ²)	37,98		37,57	

DATOS SOCIODEMOGRÁFICOS. Sección censal: 0303103004 AEV: 0303101

	Sección censal		AEV	
	Valores absolutos	%	Valores absolutos	%
Población (2011)				
Población total	1.045		7.170	
Población menor de 15 años	85	8,13	785	10,95
Población de 16 a 29 años	295	28,23	1.550	21,62
Población de 16 años y más	960	91,87	6.235	86,96
Población de 75 años y más	70	6,70	330	4,60
Población extranjera	305	29,19	2.215	30,89
Población extranjera menor de 15 años	s.d.	s.d.	s.d.	s.d.
Hogares (2011)				
Hogares	415		2.615	
Hogares unipersonales de mayores de 65 años	20	4,82	175	6,69
Hogares con un adulto y uno o más menores	30	7,23	80	3,06
Nivel educativo y situación laboral (2011)				
Población sin estudios	125	13,02	740	11,87
Población activa de 16 años o más	650	62,20	4.340	60,53
Población parada 16 años o más	290	44,62	1.875	43,20
Población activa de 16 a 29 años	175	59,32	s.d.	s.d.
Población parada de 16 a 29 años	s.d.	s.d.	s.d.	s.d.
Población ocupada	360	34,45	2.465	34,38
Población ocupada con carácter eventual	10	2,78	30	1,22
Población ocupada no cualificada	75	20,83	620	25,15
Edificación y vivienda (2011)				
Viviendas familiares	520		3.265	
Viviendas principales	415	79,81	2.615	80,09
Viviendas secundarias	50	9,62	s.d.	s.d.
Viviendas vacías	55	10,58	s.d.	s.d.
Viviendas unifamiliares (5)	55	10,58	170	5,21
Viviendas en edificios de vivienda plurifamiliar (6)	465	89,42	3.025	92,65
Viviendas con superficie menor de 30m ²	0	0,00	0	0,00
Viviendas sin cuarto de aseo con inodoro	0	0,00	5	0,15
Viviendas sin baño o ducha	0	0,00	5	0,15
Viviendas en edificios en estado ruinoso, malo o deficiente	0	0,00	0	0,00
Viviendas en edificios anteriores a 1940	0	0,00	s.d.	s.d.
Viviendas en edificios de 4 o más plantas	330	63,46	2.545	77,95
Viv. ppls. en edificios de 4 plantas o más sin ascensor	10	2,41	100	3,82
Viviendas principales con calefacción individual	s.d.	s.d.	s.d.	s.d.
Viviendas principales con calefacción colectiva	s.d.	s.d.	s.d.	s.d.
Viviendas principales sin calefacción	s.d.	s.d.	s.d.	s.d.
Superficie media útil por habitante (m ²)	37,32		37,57	

DATOS SOCIODEMOGRÁFICOS. Sección censal: 0303103007 AEV: 0303101

	Sección censal		AEV	
	Valores absolutos	%	Valores absolutos	%
Población (2011)				
Población total	1.260		7.170	
Población menor de 15 años	65	5,16	785	10,95
Población de 16 a 29 años	305	24,21	1.550	21,62
Población de 16 años y más	1.195	94,84	6.235	86,96
Población de 75 años y más	75	5,95	330	4,60
Población extranjera	460	36,51	2.215	30,89
Población extranjera menor de 15 años	10	15,38	s.d.	s.d.
Hogares (2011)				
Hogares	430		2.615	
Hogares unipersonales de mayores de 65 años	10	2,33	175	6,69
Hogares con un adulto y uno o más menores	15	3,49	80	3,06
Nivel educativo y situación laboral (2011)				
Población sin estudios	105	8,79	740	11,87
Población activa de 16 años o más	870	69,05	4.340	60,53
Población parada 16 años o más	345	39,66	1.875	43,20
Población activa de 16 a 29 años	175	57,38	s.d.	s.d.
Población parada de 16 a 29 años	120	68,57	s.d.	s.d.
Población ocupada	525	41,67	2.465	34,38
Población ocupada con carácter eventual	5	0,95	30	1,22
Población ocupada no cualificada	275	52,38	620	25,15
Edificación y vivienda (2011)				
Viviendas familiares	485		3.265	
Viviendas principales	430	88,66	2.615	80,09
Viviendas secundarias	45	9,28	s.d.	s.d.
Viviendas vacías	10	2,06	s.d.	s.d.
Viviendas unifamiliares (5)	0	0,00	170	5,21
Viviendas en edificios de vivienda plurifamiliar (6)	485	100,00	3.025	92,65
Viviendas con superficie menor de 30m ²	0	0,00	0	0,00
Viviendas sin cuarto de aseo con inodoro	0	0,00	5	0,15
Viviendas sin baño o ducha	5	1,16	5	0,15
Viviendas en edificios en estado ruinoso, malo o deficiente	0	0,00	0	0,00
Viviendas en edificios anteriores a 1940	0	0,00	s.d.	s.d.
Viviendas en edificios de 4 o más plantas	365	75,26	2.545	77,95
Viv. ppls. en edificios de 4 plantas o más sin ascensor	55	12,79	100	3,82
Viviendas principales con calefacción individual	s.d.	s.d.	s.d.	s.d.
Viviendas principales con calefacción colectiva	s.d.	s.d.	s.d.	s.d.
Viviendas principales sin calefacción	s.d.	s.d.	s.d.	s.d.
Superficie media útil por habitante (m ²)	32,72		37,57	

DATOS SOCIODEMOGRÁFICOS. Sección censal: 0303103009 AEV: 0303101

	Sección censal		AEV	
	Valores absolutos	%	Valores absolutos	%
Población (2011)				
Población total	1.155		7.170	
Población menor de 15 años	95	8,23	785	10,95
Población de 16 a 29 años	320	27,71	1.550	21,62
Población de 16 años y más	1.060	91,77	6.235	86,96
Población de 75 años y más	45	3,90	330	4,60
Población extranjera	40	3,46	2.215	30,89
Población extranjera menor de 15 años	s.d.	s.d.	s.d.	s.d.
Hogares (2011)				
Hogares	435		2.615	
Hogares unipersonales de mayores de 65 años	50	11,49	175	6,69
Hogares con un adulto y uno o más menores	25	5,75	80	3,06
Nivel educativo y situación laboral (2011)				
Población sin estudios	200	18,87	740	11,87
Población activa de 16 años o más	695	60,17	4.340	60,53
Población parada 16 años o más	265	38,13	1.875	43,20
Población activa de 16 a 29 años	200	62,50	s.d.	s.d.
Población parada de 16 a 29 años	135	67,50	s.d.	s.d.
Población ocupada	430	37,23	2.465	34,38
Población ocupada con carácter eventual	10	2,33	30	1,22
Población ocupada no cualificada	45	10,47	620	25,15
Edificación y vivienda (2011)				
Viviendas familiares	580		3.265	
Viviendas principales	435	75,00	2.615	80,09
Viviendas secundarias	20	3,45	s.d.	s.d.
Viviendas vacías	125	21,55	s.d.	s.d.
Viviendas unifamiliares (5)	0	0,00	170	5,21
Viviendas en edificios de vivienda plurifamiliar (6)	510	87,93	3.025	92,65
Viviendas con superficie menor de 30m ²	0	0,00	0	0,00
Viviendas sin cuarto de aseo con inodoro	0	0,00	5	0,15
Viviendas sin baño o ducha	0	0,00	5	0,15
Viviendas en edificios en estado ruinoso, malo o deficiente	0	0,00	0	0,00
Viviendas en edificios anteriores a 1940	0	0,00	s.d.	s.d.
Viviendas en edificios de 4 o más plantas	510	87,93	2.545	77,95
Viv. ppls. en edificios de 4 plantas o más sin ascensor	0	0,00	100	3,82
Viviendas principales con calefacción individual	s.d.	s.d.	s.d.	s.d.
Viviendas principales con calefacción colectiva	s.d.	s.d.	s.d.	s.d.
Viviendas principales sin calefacción	s.d.	s.d.	s.d.	s.d.
Superficie media útil por habitante (m ²)	42,68		37,57	

DATOS SOCIODEMOGRÁFICOS. Sección censal: 0303103012 AEV: 0303101

Población (2011)	Sección censal		AEV	
	Valores absolutos	%	Valores absolutos	%
Población total	1.055		7.170	
Población menor de 15 años	245	23,22	785	10,95
Población de 16 a 29 años	130	12,32	1.550	21,62
Población de 16 años y más	810	76,78	6.235	86,96
Población de 75 años y más	50	4,74	330	4,60
Población extranjera	510	48,34	2.215	30,89
Población extranjera menor de 15 años	175	71,43	s.d.	s.d.
Hogares (2011)				
Hogares	345		2.615	
Hogares unipersonales de mayores de 65 años	35	10,14	175	6,69
Hogares con un adulto y uno o más menores	0	0,00	80	3,06
Nivel educativo y situación laboral (2011)				
Población sin estudios	90	11,11	740	11,87
Población activa de 16 años o más	530	50,24	4.340	60,53
Población parada 16 años o más	240	45,28	1.875	43,20
Población activa de 16 a 29 años	s.d.	s.d.	s.d.	s.d.
Población parada de 16 a 29 años	s.d.	s.d.	s.d.	s.d.
Población ocupada	290	27,49	2.465	34,38
Población ocupada con carácter eventual	5	1,72	30	1,22
Población ocupada no cualificada	10	3,45	620	25,15
Edificación y vivienda (2011)				
Viviendas familiares	445		3.265	
Viviendas principales	345	77,53	2.615	80,09
Viviendas secundarias	s.d.	s.d.	s.d.	s.d.
Viviendas vacías	s.d.	s.d.	s.d.	s.d.
Viviendas unifamiliares (5)	45	10,11	170	5,21
Viviendas en edificios de vivienda plurifamiliar (6)	400	89,89	3.025	92,65
Viviendas con superficie menor de 30m ²	0	0,00	0	0,00
Viviendas sin cuarto de aseo con inodoro	0	0,00	5	0,15
Viviendas sin baño o ducha	0	0,00	5	0,15
Viviendas en edificios en estado ruinoso, malo o deficiente	0	0,00	0	0,00
Viviendas en edificios anteriores a 1940	0	0,00	s.d.	s.d.
Viviendas en edificios de 4 o más plantas	275	61,80	2.545	77,95
Viv. ppls. en edificios de 4 plantas o más sin ascensor	20	5,80	100	3,82
Viviendas principales con calefacción individual	s.d.	s.d.	s.d.	s.d.
Viviendas principales con calefacción colectiva	s.d.	s.d.	s.d.	s.d.
Viviendas principales sin calefacción	s.d.	s.d.	s.d.	s.d.
Superficie media útil por habitante (m ²)	31,64		37,57	

INDICADORES DE VULNERABILIDAD AEV: 0303101

	AEV	Municipio	Comunidad Autónoma	España
Vulnerabilidad sociodemográfica				
% de población de 75 años y más años	4,60	7,94	8,10	8,71
% de hogares unipersonales de mayores de 65 años	6,69	10,52	9,78	9,45
% de hogares con un adulto y uno o más menores	3,06	5,13	5,07	4,83
% de población extranjera (7)	30,89	30,21	15,14	11,26
% de población extranjera menor de 15 años (8)	s.d.	25,73	25,73	12,30
Vulnerabilidad socioeconómica				
% de población en paro (IBVU)	43,20	37,46	33,39	29,64
% de población juvenil en paro (9)	s.d.	49,30	48,53	44,81
% de ocupados eventuales	1,22	0,52	20,10	19,35
% de ocupados no cualificados	25,15	13,47	11,59	11,03
% de población sin estudios (IBVU)	11,87	9,44	10,46	10,92
Vulnerabilidad residencial				
% de viviendas con una superficie menor de 30 m ²	0,00	0,00	0,15	0,28
Superficie media útil por habitante (m ²)	37,57	75,59	59,96	51,82
% de viviendas sin cuarto de aseo con inodoro	0,15	0,81	0,29	0,41
% de viviendas sin baño o ducha	0,15	0,75	0,29	0,37
% de viviendas en estado ruinoso, malo o deficiente (IBVU)	0,00	3,75	7,39	6,99
% de viviendas en edificios anteriores a 1940	s.d.	0,68	11,62	13,20
% de viv. ppales. en edificios de 4 o más plantas sin ascensor	3,82	79,08	26,43	25,50
% de viviendas principales sin calefacción	s.d.	10,96	70,11	43,14

Definiciones y Síntesis Metodológica

ESTE CATÁLOGO REFERIDO A 2011 SÓLO IDENTIFICA ÁREAS ESTADÍSTICAS VULNERABLES (AEV), NO BARRIOS VULNERABLES

ÁREA ESTADÍSTICA VULNERABLE (AEV):

Agrupación de secciones censales colindantes y de cierta homogeneidad urbanística, de entre 3.500 y 15.000 habitantes en las que, al menos, uno de los tres Indicadores Básicos de Vulnerabilidad Urbana (IBVU Estudios, IBVU Vivienda o IBVU Paro) del conjunto supera el valor establecido como referencia de vulnerabilidad.

- IBVU Estudios: Porcentaje de población analfabeta y sin estudios de 16 años o más, sobre el total de población de 16 años o más. Valor de referencia de vulnerabilidad (2011): 16,38%.

- IBVU Vivienda: Porcentaje de viviendas familiares (principales, secundarias, vacías) en edificios en estado ruinoso, malo o deficiente, sobre el total de viviendas familiares (principales, secundarias, vacías). Valor de referencia de vulnerabilidad (2011): 17,50 %.

- IBVU Paro: Porcentaje de la población de 16 años o más en situación de paro, respecto al total de población activa de 16 años o más. Valor de referencia de vulnerabilidad (2011): 42,33 %.

Las Áreas Estadísticas Vulnerables (AEV) son el resultado de un análisis detallado de los tres Indicadores Básicos de Vulnerabilidad Urbana (IBVU) sobre las secciones censales, realizado en gabinete, teniendo en cuenta el soporte urbano real, y por tanto definiendo continuidades, delimitando barreras y realizando, dentro de lo que permite la fotografía aérea, un primer análisis de la homogeneidad morfológica de los espacios.

BARRIO VULNERABLE (BV) (Sólo 2001):

Se entiende por Barrio Vulnerable (BV) un conjunto urbano de cierta homogeneidad y continuidad urbanística, delimitado partiendo siempre de un Área Estadística Vulnerable (AEV), pero perfilando esta delimitación estadística en base a los 3 IBVU mencionados desde el punto de vista urbanístico, buscando por tanto una mayor correspondencia con los tejidos morfológicos de las ciudades. La delimitación de Barrios Vulnerables se realizó sólo en el Catálogo de 2001, partiendo de las Áreas Estadísticas Vulnerables previamente identificadas en 2001, perfilando su delimitación con trabajo de campo y la información aportada por los técnicos municipales contactados en cada Ayuntamiento, quedando definida la delimitación de cada BV en función de estos datos. El Catálogo de 2001 incluía, para cada uno de estos BV una "Descripción Urbanística", que trataba de reflejar su realidad actual tanto urbana como social.

El presente Catálogo de 2011 sólo contempla la delimitación de AEV de 2011, sin que se haya realizado la delimitación de BV ni las correspondientes fichas de "Descripción Urbanística" de 2011. No obstante, y para comparar la evolución de los BV identificados en 2001, en la ficha de cada AEV de 2011 se recoge la delimitación de BV de 2001, si hubiera coincidencia aproximada.

SÍNTESIS METODOLÓGICA (2011):

El cuerpo de estudio del Catálogo de Barrios Vulnerables de 2011 sigue el criterio establecido en los Catálogos anteriores: centrándose en los municipios mayores de 50.000 habitantes y capitales de provincia. De este modo, el ámbito de análisis del Catálogo de 2011 cuenta con un total de 147 ciudades, 8 más que en el Catálogo de 2001 y 30 más que en el Catálogo de 1991.

Los trabajos del Catálogo de 2011, siguen la misma metodología que los de 1991, 2001, y 2006, con la única particularidad de que sólo identifican las Áreas Estadísticas Vulnerables, sin realizar el análisis urbanístico detallado que permitía identificar a partir de ellas los Barrios Vulnerables.

Para su desarrollo se ha partido del análisis de la evolución de los Barrios Vulnerables identificados en 2001, viendo primero si seguían o no siendo vulnerables en el año 2011. Posteriormente, se han identificado las nuevas Áreas Estadísticas Vulnerables no coincidentes con Barrios Vulnerables identificados en el Catálogo de 2001, incluyendo también las ciudades que no contaban con Barrios Vulnerables en 2001.

Una vez identificadas las secciones censales que, en cada una de las fechas de estudio, superan los umbrales de referencia (para uno o varios de los 3 Indicadores Básicos de Vulnerabilidad Urbana IBVU), se procede a agrupar estas secciones en Áreas Estadísticas Vulnerables (AEV).

La metodología detallada completa puede consultarse en:

http://www.fomento.gob.es/MFOM.BarriosVulnerables/static/adjunto/Sintesis_metodologica_general_catalogo_bbv.pdf

NOTAS:

- (5) Viviendas Unifamiliares: Número de viviendas en edificios con uso predominantemente residencial que sólo tienen una vivienda.
- (6) Viviendas en edificios de Vivienda Plurifamiliar: Número de viviendas en edificios con uso predominantemente residencial que tienen más un inmueble. (El Censo de 2011 define Inmueble como: Unidad operativa usada en el cuaderno de recorrido del agente censal, que corresponde, según su uso, a una vivienda o un local. Cada inmueble se corresponde con una combinación diferente de los valores de planta y puerta).
- (7) Porcentaje de Población Extranjera: Porcentaje de personas de nacionalidad extranjera, respecto al total de población. (%)
- (8) Porcentaje de Población Extranjera menor de 15 años: Porcentaje de menores de 15 años de edad con nacionalidad extranjera, respecto al total de población menor de 15 años. (%)
- (9) Porcentaje de Población juvenil en paro: Porcentaje de la población de 16 a 29 años en situación de paro respecto al total de población activa de 16 a 29 años. (%)