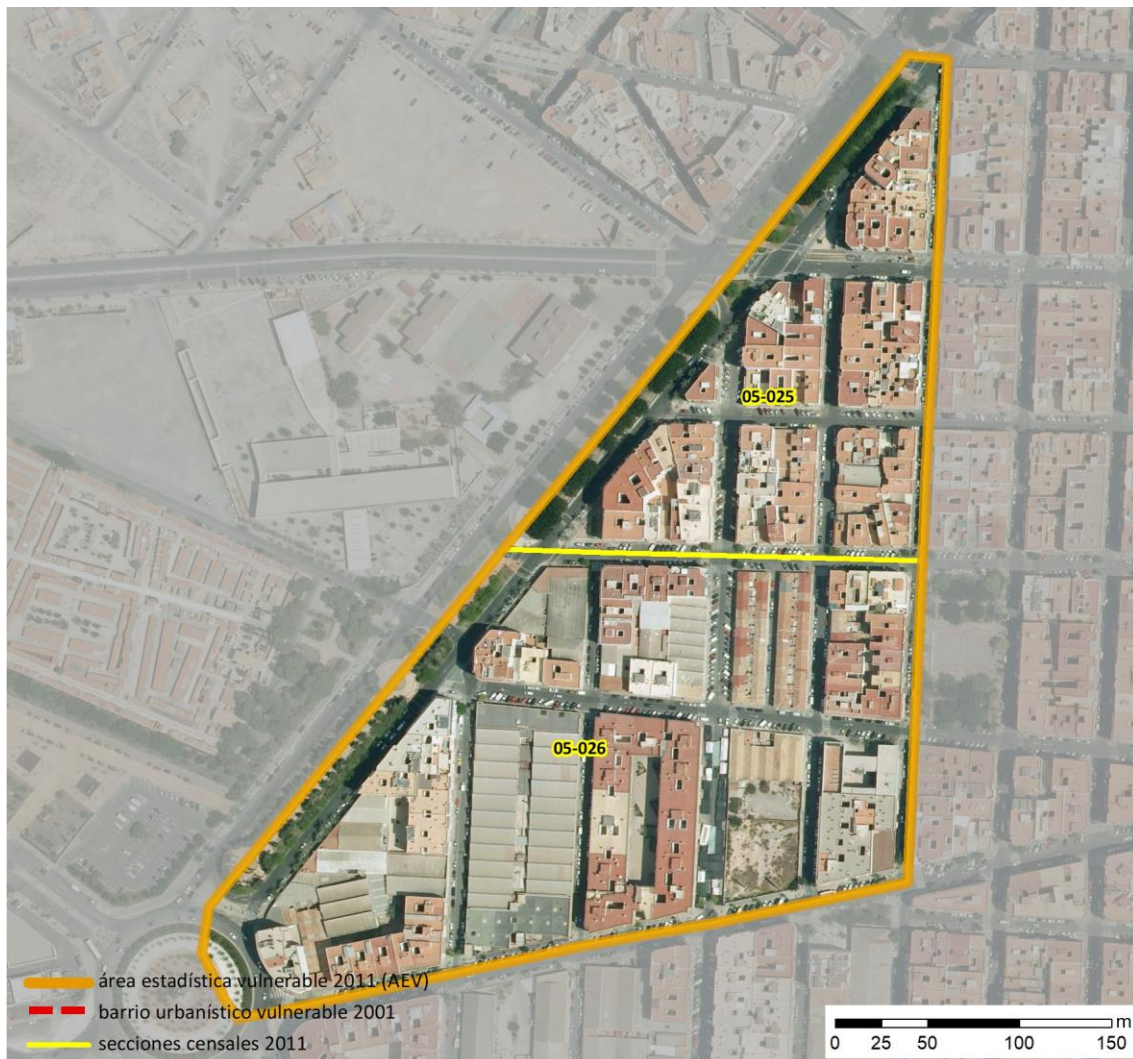


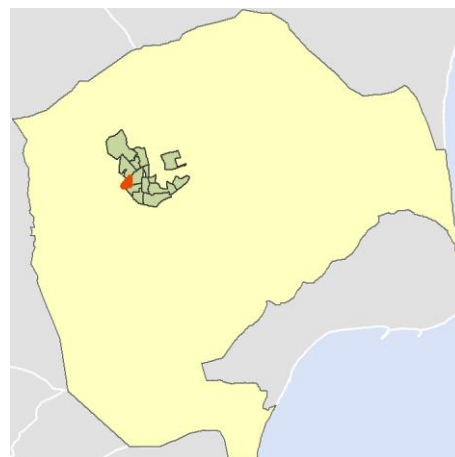
## Ficha AEV (Área Estadística Vulnerable): 0306503



Localización en detalle del AEV

### Datos básicos

Población del AEV	3.530
Viviendas	1.535
Densidad población (pob/Km <sup>2</sup> )	34.707,71
Densidad vivienda (Viv/Ha)	150,92
Superficie (Ha)	10,17
Nº de secciones censales del AEV	2



Localización del AEV dentro del término municipal

### Indicadores básicos de vulnerabilidad (IBVU)

	Valor del AEV	Valor de referencia de vulnerabilidad <sup>(1)</sup>
<b>IBVU Estudios</b> <sup>(2)</sup>	<b>15,18 %</b>	16,38 %
<b>IBVU Viviendas</b> <sup>(3)</sup>	<b>18,24 %</b>	17,50 %
<b>IBVU Paro</b> <sup>(4)</sup>	<b>44,81 %</b>	42,33 %

(1) Valor que se ha tomado como referencia de vulnerabilidad para cada IBVU.

(2) IBVU Estudios: Porcentaje de población analfabeta y sin estudios de 16 años o más, sobre el total de población de 16 años o más.

(3) IBVU Vivienda: Porcentaje de viviendas familiares en edificios en estado ruinoso, malo o deficiente, sobre el total de viviendas familiares.

(4) IBVU Paro: Porcentaje de la población de 16 años o más en situación de paro, respecto al total de población activa de 16 años o más.

DATOS SOCIODEMOGRÁFICOS. Sección censal: 0306505025 AEV: 0306503

Población (2011)	Sección censal		AEV	
	Valores absolutos	%	Valores absolutos	%
Población total	1.260		3.530	
Población menor de 15 años	220	17,46	655	18,56
Población de 16 a 29 años	145	11,51	655	18,56
Población de 16 años y más	1.035	82,14	2.865	81,16
Población de 75 años y más	125	9,92	220	6,23
Población extranjera	65	5,16	830	23,51
Población extranjera menor de 15 años	s.d.	s.d.	s.d.	s.d.
<b>Hogares (2011)</b>				
Hogares	485		1.205	
Hogares unipersonales de mayores de 65 años	25	5,15	60	4,98
Hogares con un adulto y uno o más menores	45	9,28	110	9,13
<b>Nivel educativo y situación laboral (2011)</b>				
Población sin estudios	180	17,39	435	15,18
Población activa de 16 años o más	670	53,17	1.975	55,95
Población parada 16 años o más	410	61,19	885	44,81
Población activa de 16 a 29 años	90	62,07	310	47,33
Población parada de 16 a 29 años	s.d.	s.d.	s.d.	s.d.
Población ocupada	260	20,63	1.090	30,88
Población ocupada con carácter eventual	10	3,85	10	0,92
Población ocupada no cualificada	10	3,85	160	14,68
<b>Edificación y vivienda (2011)</b>				
Viviendas familiares	665		1.535	
Viviendas principales	485	72,93	1.205	78,50
Viviendas secundarias	15	2,26	25	1,63
Viviendas vacías	165	24,81	310	20,20
Viviendas unifamiliares (5)	30	4,51	40	2,61
Viviendas en edificios de vivienda plurifamiliar (6)	635	95,49	1.495	97,39
Viviendas con superficie menor de 30m <sup>2</sup>	0	0,00	0	0,00
Viviendas sin cuarto de aseo con inodoro	0	0,00	0	0,00
Viviendas sin baño o ducha	0	0,00	0	0,00
Viviendas en edificios en estado ruinoso, malo o deficiente	190	28,57	280	18,24
Viviendas en edificios anteriores a 1940	s.d.	s.d.	s.d.	s.d.
Viviendas en edificios de 4 o más plantas	435	65,41	1.095	71,34
Viv. ppls. en edificios de 4 plantas o más sin ascensor	200	41,24	385	31,95
Viviendas principales con calefacción individual	s.d.	s.d.	s.d.	s.d.
Viviendas principales con calefacción colectiva	s.d.	s.d.	s.d.	s.d.
Viviendas principales sin calefacción	s.d.	s.d.	s.d.	s.d.
Superficie media útil por habitante (m <sup>2</sup> )	44,86		38,05	

DATOS SOCIODEMOGRÁFICOS. Sección censal: 0306505026 AEV: 0306503

Población (2011)	Sección censal		AEV	
	Valores absolutos	%	Valores absolutos	%
Población total	2.270		3.530	
Población menor de 15 años	435	19,16	655	18,56
Población de 16 a 29 años	510	22,47	655	18,56
Población de 16 años y más	1.830	80,62	2.865	81,16
Población de 75 años y más	95	4,19	220	6,23
Población extranjera	765	33,70	830	23,51
Población extranjera menor de 15 años	55	12,64	s.d.	s.d.
<b>Hogares (2011)</b>				
Hogares	720		1.205	
Hogares unipersonales de mayores de 65 años	35	4,86	60	4,98
Hogares con un adulto y uno o más menores	65	9,03	110	9,13
<b>Nivel educativo y situación laboral (2011)</b>				
Población sin estudios	255	13,90	435	15,18
Población activa de 16 años o más	1.305	57,49	1.975	55,95
Población parada 16 años o más	475	36,40	885	44,81
Población activa de 16 a 29 años	220	43,14	310	47,33
Población parada de 16 a 29 años	100	45,45	s.d.	s.d.
Población ocupada	830	36,56	1.090	30,88
Población ocupada con carácter eventual	0	0,00	10	0,92
Población ocupada no cualificada	150	18,07	160	14,68
<b>Edificación y vivienda (2011)</b>				
Viviendas familiares	870		1.535	
Viviendas principales	720	82,76	1.205	78,50
Viviendas secundarias	10	1,15	25	1,63
Viviendas vacías	145	16,67	310	20,20
Viviendas unifamiliares (5)	10	1,15	40	2,61
Viviendas en edificios de vivienda plurifamiliar (6)	860	98,85	1.495	97,39
Viviendas con superficie menor de 30m <sup>2</sup>	0	0,00	0	0,00
Viviendas sin cuarto de aseo con inodoro	0	0,00	0	0,00
Viviendas sin baño o ducha	0	0,00	0	0,00
Viviendas en edificios en estado ruinoso, malo o deficiente	90	10,34	280	18,24
Viviendas en edificios anteriores a 1940	0	0,00	s.d.	s.d.
Viviendas en edificios de 4 o más plantas	660	75,86	1.095	71,34
Viv. ppls. en edificios de 4 plantas o más sin ascensor	185	25,69	385	31,95
Viviendas principales con calefacción individual	s.d.	s.d.	s.d.	s.d.
Viviendas principales con calefacción colectiva	s.d.	s.d.	s.d.	s.d.
Viviendas principales sin calefacción	200	27,78	s.d.	s.d.
Superficie media útil por habitante (m <sup>2</sup> )	34,49		38,05	

INDICADORES DE VULNERABILIDAD AEV: 0306503

	AEV	Municipio	Comunidad Autónoma	España
<b>Vulnerabilidad sociodemográfica</b>				
% de población de 75 años y más años	6,23	6,62	8,10	8,71
% de hogares unipersonales de mayores de 65 años	4,98	7,79	9,78	9,45
% de hogares con un adulto y uno o más menores	9,13	6,37	5,07	4,83
% de población extranjera (7)	23,51	10,87	15,14	11,26
% de población extranjera menor de 15 años (8)	s.d.	11,02	11,02	12,30
<b>Vulnerabilidad socioeconómica</b>				
% de población en paro (IBVU)	44,81	40,56	33,39	29,64
% de población juvenil en paro (9)	s.d.	51,54	48,53	44,81
% de ocupados eventuales	0,92	0,78	20,10	19,35
% de ocupados no cualificados	14,68	11,01	11,59	11,03
% de población sin estudios (IBVU)	15,18	15,38	10,46	10,92
<b>Vulnerabilidad residencial</b>				
% de viviendas con una superficie menor de 30 m <sup>2</sup>	0,00	0,25	0,15	0,28
Superficie media útil por habitante (m <sup>2</sup> )	38,05	77,60	59,96	51,82
% de viviendas sin cuarto de aseo con inodoro	0,00	0,36	0,29	0,41
% de viviendas sin baño o ducha	0,00	0,44	0,29	0,37
% de viviendas en estado ruinoso, malo o deficiente (IBVU)	18,24	13,71	7,39	6,99
% de viviendas en edificios anteriores a 1940	s.d.	4,87	11,62	13,20
% de viv. ppales. en edificios de 4 o más plantas sin ascensor	31,95	77,60	26,43	25,50
% de viviendas principales sin calefacción	s.d.	31,21	70,11	43,14

## Definiciones y Síntesis Metodológica

ESTE CATÁLOGO REFERIDO A 2011 SÓLO IDENTIFICA ÁREAS ESTADÍSTICAS VULNERABLES (AEV), NO BARRIOS VULNERABLES

### ÁREA ESTADÍSTICA VULNERABLE (AEV):

Agrupación de secciones censales colindantes y de cierta homogeneidad urbanística, de entre 3.500 y 15.000 habitantes en las que, al menos, uno de los tres Indicadores Básicos de Vulnerabilidad Urbana (IBVU Estudios, IBVU Vivienda o IBVU Paro) del conjunto supera el valor establecido como referencia de vulnerabilidad.

- IBVU Estudios: Porcentaje de población analfabeta y sin estudios de 16 años o más, sobre el total de población de 16 años o más. Valor de referencia de vulnerabilidad (2011): 16,38%.

- IBVU Vivienda: Porcentaje de viviendas familiares (principales, secundarias, vacías) en edificios en estado ruinoso, malo o deficiente, sobre el total de viviendas familiares (principales, secundarias, vacías). Valor de referencia de vulnerabilidad (2011): 17,50 %.

- IBVU Paro: Porcentaje de la población de 16 años o más en situación de paro, respecto al total de población activa de 16 años o más. Valor de referencia de vulnerabilidad (2011): 42,33 %.

Las Áreas Estadísticas Vulnerables (AEV) son el resultado de un análisis detallado de los tres Indicadores Básicos de Vulnerabilidad Urbana (IBVU) sobre las secciones censales, realizado en gabinete, teniendo en cuenta el soporte urbano real, y por tanto definiendo continuidades, delimitando barreras y realizando, dentro de lo que permite la fotografía aérea, un primer análisis de la homogeneidad morfológica de los espacios.

### BARRIO VULNERABLE (BV) (Sólo 2001):

Se entiende por Barrio Vulnerable (BV) un conjunto urbano de cierta homogeneidad y continuidad urbanística, delimitado partiendo siempre de un Área Estadística Vulnerable (AEV), pero perfilando esta delimitación estadística en base a los 3 IBVU mencionados desde el punto de vista urbanístico, buscando por tanto una mayor correspondencia con los tejidos morfológicos de las ciudades. La delimitación de Barrios Vulnerables se realizó sólo en el Catálogo de 2001, partiendo de las Áreas Estadísticas Vulnerables previamente identificadas en 2001, perfilando su delimitación con trabajo de campo y la información aportada por los técnicos municipales contactados en cada Ayuntamiento, quedando definida la delimitación de cada BV en función de estos datos. El Catálogo de 2001 incluía, para cada uno de estos BV una "Descripción Urbanística", que trataba de reflejar su realidad actual tanto urbana como social.

El presente Catálogo de 2011 sólo contempla la delimitación de AEV de 2011, sin que se haya realizado la delimitación de BV ni las correspondientes fichas de "Descripción Urbanística" de 2011. No obstante, y para comparar la evolución de los BV identificados en 2001, en la ficha de cada AEV de 2011 se recoge la delimitación de BV de 2001, si hubiera coincidencia aproximada.

### SÍNTESIS METODOLÓGICA (2011):

El cuerpo de estudio del Catálogo de Barrios Vulnerables de 2011 sigue el criterio establecido en los Catálogos anteriores: centrándose en los municipios mayores de 50.000 habitantes y capitales de provincia. De este modo, el ámbito de análisis del Catálogo de 2011 cuenta con un total de 147 ciudades, 8 más que en el Catálogo de 2001 y 30 más que en el Catálogo de 1991.

Los trabajos del Catálogo de 2011, siguen la misma metodología que los de 1991, 2001, y 2006, con la única particularidad de que sólo identifican las Áreas Estadísticas Vulnerables, sin realizar el análisis urbanístico detallado que permitía identificar a partir de ellas los Barrios Vulnerables.

Para su desarrollo se ha partido del análisis de la evolución de los Barrios Vulnerables identificados en 2001, viendo primero si seguían o no siendo vulnerables en el año 2011. Posteriormente, se han identificado las nuevas Áreas Estadísticas Vulnerables no coincidentes con Barrios Vulnerables identificados en el Catálogo de 2001, incluyendo también las ciudades que no contaban con Barrios Vulnerables en 2001.

Una vez identificadas las secciones censales que, en cada una de las fechas de estudio, superan los umbrales de referencia (para uno o varios de los 3 Indicadores Básicos de Vulnerabilidad Urbana IBVU), se procede a agrupar estas secciones en Áreas Estadísticas Vulnerables (AEV).

La metodología detallada completa puede consultarse en:

[http://www.fomento.gob.es/MFOM.BarriosVulnerables/static/adjunto/Sintesis\\_metodologica\\_general\\_catalogo\\_bbv.pdf](http://www.fomento.gob.es/MFOM.BarriosVulnerables/static/adjunto/Sintesis_metodologica_general_catalogo_bbv.pdf)

### NOTAS:

- (5) Viviendas Unifamiliares: Número de viviendas en edificios con uso predominantemente residencial que sólo tienen una vivienda.
- (6) Viviendas en edificios de Vivienda Plurifamiliar: Número de viviendas en edificios con uso predominantemente residencial que tienen más un inmueble. (El Censo de 2011 define Inmueble como: Unidad operativa usada en el cuaderno de recorrido del agente censal, que corresponde, según su uso, a una vivienda o un local. Cada inmueble se corresponde con una combinación diferente de los valores de planta y puerta).
- (7) Porcentaje de Población Extranjera: Porcentaje de personas de nacionalidad extranjera, respecto al total de población. (%)
- (8) Porcentaje de Población Extranjera menor de 15 años: Porcentaje de menores de 15 años de edad con nacionalidad extranjera, respecto al total de población menor de 15 años. (%)
- (9) Porcentaje de Población juvenil en paro: Porcentaje de la población de 16 a 29 años en situación de paro respecto al total de población activa de 16 a 29 años. (%)