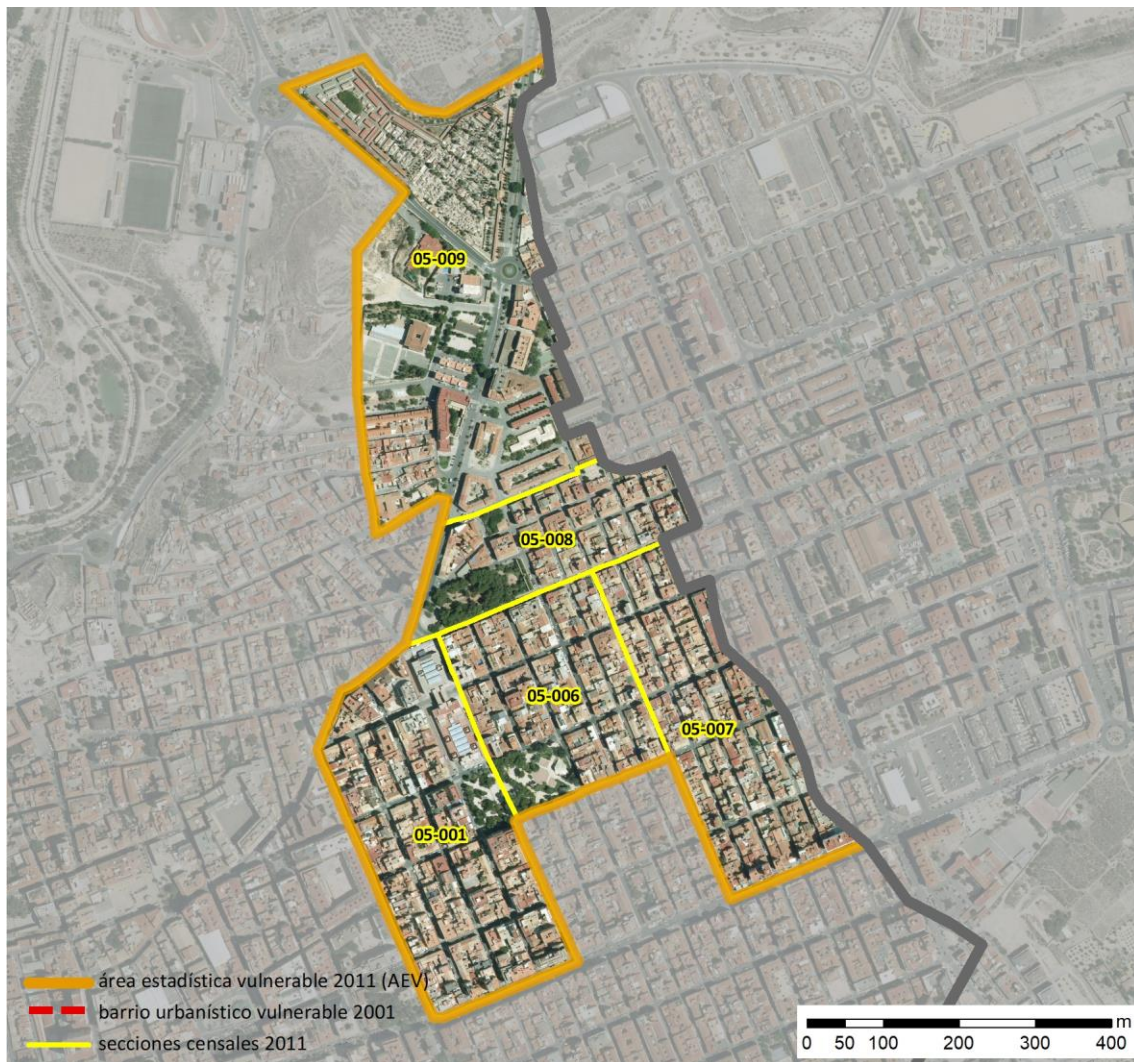


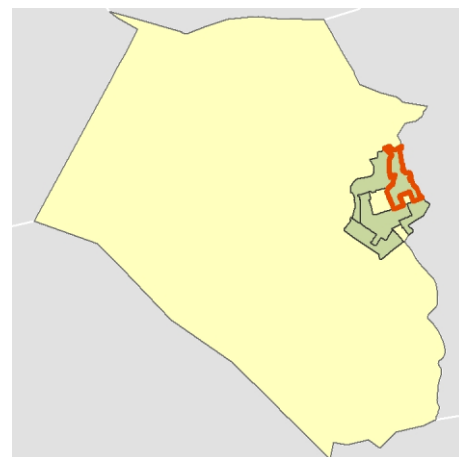
## Ficha AEV (Área Estadística Vulnerable): 0306601



Localización en detalle del AEV

### Datos básicos

Población del AEV	6.560
Viviendas	3.645
Densidad población (pob/Km <sup>2</sup> )	16.337,66
Densidad vivienda (Viv/Ha)	90,78
Superficie (Ha)	40,15
Nº de secciones censales del AEV	5



Localización del AEV dentro del término municipal

### Indicadores básicos de vulnerabilidad (IBVU)

	Valor del AEV	Valor de referencia de vulnerabilidad <sup>(1)</sup>
<b>IBVU Estudios</b> <sup>(2)</sup>	<b>11,98 %</b>	16,38 %
<b>IBVU Viviendas</b> <sup>(3)</sup>	<b>11,52 %</b>	17,50 %
<b>IBVU Paro</b> <sup>(4)</sup>	<b>43,23 %</b>	42,33 %

(1) Valor que se ha tomado como referencia de vulnerabilidad para cada IBVU.

(2) IBVU Estudios: Porcentaje de población analfabeta y sin estudios de 16 años o más, sobre el total de población de 16 años o más.

(3) IBVU Vivienda: Porcentaje de viviendas familiares en edificios en estado ruinoso, malo o deficiente, sobre el total de viviendas familiares.

(4) IBVU Paro: Porcentaje de la población de 16 años o más en situación de paro, respecto al total de población activa de 16 años o más.

DATOS SOCIODEMOGRÁFICOS. Sección censal: 0306605001 AEV: 0306601

	Sección censal		AEV	
	Valores absolutos	%	Valores absolutos	%
<b>Población (2011)</b>				
Población total	2.100		6.560	
Población menor de 15 años	295	14,05	935	14,25
Población de 16 a 29 años	380	18,10	965	14,71
Población de 16 años y más	1.805	85,95	5.635	85,90
Población de 75 años y más	210	10,00	965	14,71
Población extranjera	160	7,62	s.d.	s.d.
Población extranjera menor de 15 años	15	5,08	s.d.	s.d.
<b>Hogares (2011)</b>				
Hogares	855		2.610	
Hogares unipersonales de mayores de 65 años	205	23,98	465	17,82
Hogares con un adulto y uno o más menores	35	4,09	105	4,02
<b>Nivel educativo y situación laboral (2011)</b>				
Población sin estudios	135	7,48	675	11,98
Población activa de 16 años o más	935	44,52	3.285	50,08
Población parada 16 años o más	270	28,88	1.420	43,23
Población activa de 16 a 29 años	195	51,32	s.d.	s.d.
Población parada de 16 a 29 años	65	33,33	s.d.	s.d.
Población ocupada	665	31,67	1.865	28,43
Población ocupada con carácter eventual	75	11,28	140	7,51
Población ocupada no cualificada	20	3,01	105	5,63
<b>Edificación y vivienda (2011)</b>				
Viviendas familiares	1.200		3.645	
Viviendas principales	855	71,25	2.610	71,60
Viviendas secundarias	0	0,00	70	1,92
Viviendas vacías	345	28,75	965	26,47
Viviendas unifamiliares (5)	0	0,00	450	12,35
Viviendas en edificios de vivienda plurifamiliar (6)	1.130	94,17	3.120	85,60
Viviendas con superficie menor de 30m <sup>2</sup>	0	0,00	0	0,00
Viviendas sin cuarto de aseo con inodoro	0	0,00	0	0,00
Viviendas sin baño o ducha	0	0,00	15	0,41
Viviendas en edificios en estado ruinoso, malo o deficiente	135	11,25	420	11,52
Viviendas en edificios anteriores a 1940	s.d.	s.d.	s.d.	s.d.
Viviendas en edificios de 4 o más plantas	585	48,75	s.d.	s.d.
Viv. ppls. en edificios de 4 plantas o más sin ascensor	155	18,13	s.d.	s.d.
Viviendas principales con calefacción individual	300	35,09	s.d.	s.d.
Viviendas principales con calefacción colectiva	s.d.	s.d.	s.d.	s.d.
Viviendas principales sin calefacción	s.d.	s.d.	s.d.	s.d.
Superficie media útil por habitante (m <sup>2</sup> )	62,86		57,79	

DATOS SOCIODEMOGRÁFICOS. Sección censal: 0306605006 AEV: 0306601

Población (2011)	Sección censal		AEV	
	Valores absolutos	%	Valores absolutos	%
Población total	1.115		6.560	
Población menor de 15 años	295	26,46	935	14,25
Población de 16 a 29 años	60	5,38	965	14,71
Población de 16 años y más	825	73,99	5.635	85,90
Población de 75 años y más	150	13,45	965	14,71
Población extranjera	50	4,48	s.d.	s.d.
Población extranjera menor de 15 años	s.d.	s.d.	s.d.	s.d.
<b>Hogares (2011)</b>				
Hogares	425		2.610	
Hogares unipersonales de mayores de 65 años	70	16,47	465	17,82
Hogares con un adulto y uno o más menores	15	3,53	105	4,02
<b>Nivel educativo y situación laboral (2011)</b>				
Población sin estudios	80	9,76	675	11,98
Población activa de 16 años o más	520	46,64	3.285	50,08
Población parada 16 años o más	155	29,81	1.420	43,23
Población activa de 16 a 29 años	s.d.	s.d.	s.d.	s.d.
Población parada de 16 a 29 años	s.d.	s.d.	s.d.	s.d.
Población ocupada	365	32,74	1.865	28,43
Población ocupada con carácter eventual	0	0,00	140	7,51
Población ocupada no cualificada	25	6,85	105	5,63
<b>Edificación y vivienda (2011)</b>				
Viviendas familiares	640		3.645	
Viviendas principales	425	66,41	2.610	71,60
Viviendas secundarias	30	4,69	70	1,92
Viviendas vacías	185	28,91	965	26,47
Viviendas unifamiliares (5)	150	23,44	450	12,35
Viviendas en edificios de vivienda plurifamiliar (6)	490	76,56	3.120	85,60
Viviendas con superficie menor de 30m <sup>2</sup>	0	0,00	0	0,00
Viviendas sin cuarto de aseo con inodoro	0	0,00	0	0,00
Viviendas sin baño o ducha	0	0,00	15	0,41
Viviendas en edificios en estado ruinoso, malo o deficiente	120	18,75	420	11,52
Viviendas en edificios anteriores a 1940	s.d.	s.d.	s.d.	s.d.
Viviendas en edificios de 4 o más plantas	205	32,03	s.d.	s.d.
Viv. ppls. en edificios de 4 plantas o más sin ascensor	30	7,06	s.d.	s.d.
Viviendas principales con calefacción individual	140	32,94	s.d.	s.d.
Viviendas principales con calefacción colectiva	s.d.	s.d.	s.d.	s.d.
Viviendas principales sin calefacción	s.d.	s.d.	s.d.	s.d.
Superficie media útil por habitante (m <sup>2</sup> )	68,88		57,79	

DATOS SOCIODEMOGRÁFICOS. Sección censal: 0306605007 AEV: 0306601

Población (2011)	Sección censal		AEV	
	Valores absolutos	%	Valores absolutos	%
Población total	1.245		6.560	
Población menor de 15 años	110	8,84	935	14,25
Población de 16 a 29 años	200	16,06	965	14,71
Población de 16 años y más	1.135	91,16	5.635	85,90
Población de 75 años y más	240	19,28	965	14,71
Población extranjera	65	5,22	s.d.	s.d.
Población extranjera menor de 15 años	s.d.	s.d.	s.d.	s.d.
<b>Hogares (2011)</b>				
Hogares	510		2.610	
Hogares unipersonales de mayores de 65 años	105	20,59	465	17,82
Hogares con un adulto y uno o más menores	25	4,90	105	4,02
<b>Nivel educativo y situación laboral (2011)</b>				
Población sin estudios	150	13,22	675	11,98
Población activa de 16 años o más	670	53,82	3.285	50,08
Población parada 16 años o más	340	50,75	1.420	43,23
Población activa de 16 a 29 años	140	70,00	s.d.	s.d.
Población parada de 16 a 29 años	s.d.	s.d.	s.d.	s.d.
Población ocupada	330	26,51	1.865	28,43
Población ocupada con carácter eventual	20	6,06	140	7,51
Población ocupada no cualificada	40	12,12	105	5,63
<b>Edificación y vivienda (2011)</b>				
Viviendas familiares	690		3.645	
Viviendas principales	510	73,91	2.610	71,60
Viviendas secundarias	10	1,45	70	1,92
Viviendas vacías	170	24,64	965	26,47
Viviendas unifamiliares (5)	170	24,64	450	12,35
Viviendas en edificios de vivienda plurifamiliar (6)	515	74,64	3.120	85,60
Viviendas con superficie menor de 30m <sup>2</sup>	0	0,00	0	0,00
Viviendas sin cuarto de aseo con inodoro	0	0,00	0	0,00
Viviendas sin baño o ducha	0	0,00	15	0,41
Viviendas en edificios en estado ruinoso, malo o deficiente	20	2,90	420	11,52
Viviendas en edificios anteriores a 1940	65	12,75	s.d.	s.d.
Viviendas en edificios de 4 o más plantas	165	23,91	s.d.	s.d.
Viv. pples. en edificios de 4 plantas o más sin ascensor	s.d.	s.d.	s.d.	s.d.
Viviendas principales con calefacción individual	s.d.	s.d.	s.d.	s.d.
Viviendas principales con calefacción colectiva	s.d.	s.d.	s.d.	s.d.
Viviendas principales sin calefacción	s.d.	s.d.	s.d.	s.d.
Superficie media útil por habitante (m <sup>2</sup> )	55,42		57,79	

DATOS SOCIODEMOGRÁFICOS. Sección censal: 0306605008 AEV: 0306601

Población (2011)	Sección censal		AEV	
	Valores absolutos	%	Valores absolutos	%
Población total	960		6.560	
Población menor de 15 años	125	13,02	935	14,25
Población de 16 a 29 años	120	12,50	965	14,71
Población de 16 años y más	840	87,50	5.635	85,90
Población de 75 años y más	160	16,67	965	14,71
Población extranjera	30	3,13	s.d.	s.d.
Población extranjera menor de 15 años	s.d.	s.d.	s.d.	s.d.
<b>Hogares (2011)</b>				
Hogares	375		2.610	
Hogares unipersonales de mayores de 65 años	35	9,33	465	17,82
Hogares con un adulto y uno o más menores	15	4,00	105	4,02
<b>Nivel educativo y situación laboral (2011)</b>				
Población sin estudios	125	14,97	675	11,98
Población activa de 16 años o más	510	53,13	3.285	50,08
Población parada 16 años o más	210	41,18	1.420	43,23
Población activa de 16 a 29 años	75	62,50	s.d.	s.d.
Población parada de 16 a 29 años	s.d.	s.d.	s.d.	s.d.
Población ocupada	300	31,25	1.865	28,43
Población ocupada con carácter eventual	0	0,00	140	7,51
Población ocupada no cualificada	20	6,67	105	5,63
<b>Edificación y vivienda (2011)</b>				
Viviendas familiares	485		3.645	
Viviendas principales	375	77,32	2.610	71,60
Viviendas secundarias	0	0,00	70	1,92
Viviendas vacías	110	22,68	965	26,47
Viviendas unifamiliares (5)	30	6,19	450	12,35
Viviendas en edificios de vivienda plurifamiliar (6)	455	93,81	3.120	85,60
Viviendas con superficie menor de 30m <sup>2</sup>	0	0,00	0	0,00
Viviendas sin cuarto de aseo con inodoro	0	0,00	0	0,00
Viviendas sin baño o ducha	0	0,00	15	0,41
Viviendas en edificios en estado ruinoso, malo o deficiente	75	15,46	420	11,52
Viviendas en edificios anteriores a 1940	s.d.	s.d.	s.d.	s.d.
Viviendas en edificios de 4 o más plantas	s.d.	s.d.	s.d.	s.d.
Viv. ppls. en edificios de 4 plantas o más sin ascensor	s.d.	s.d.	s.d.	s.d.
Viviendas principales con calefacción individual	s.d.	s.d.	s.d.	s.d.
Viviendas principales con calefacción colectiva	s.d.	s.d.	s.d.	s.d.
Viviendas principales sin calefacción	s.d.	s.d.	s.d.	s.d.
Superficie media útil por habitante (m <sup>2</sup> )	50,52		57,79	

DATOS SOCIODEMOGRÁFICOS. Sección censal: 0306605009 AEV: 0306601

Población (2011)	Sección censal		AEV	
	Valores absolutos	%	Valores absolutos	%
Población total	1.140		6.560	
Población menor de 15 años	110	9,65	935	14,25
Población de 16 a 29 años	205	17,98	965	14,71
Población de 16 años y más	1.030	90,35	5.635	85,90
Población de 75 años y más	205	17,98	965	14,71
Población extranjera	s.d.	s.d.	s.d.	s.d.
Población extranjera menor de 15 años	s.d.	s.d.	s.d.	s.d.
<b>Hogares (2011)</b>				
Hogares	445		2.610	
Hogares unipersonales de mayores de 65 años	50	11,24	465	17,82
Hogares con un adulto y uno o más menores	15	3,37	105	4,02
<b>Nivel educativo y situación laboral (2011)</b>				
Población sin estudios	185	17,96	675	11,98
Población activa de 16 años o más	650	57,02	3.285	50,08
Población parada 16 años o más	445	68,46	1.420	43,23
Población activa de 16 a 29 años	190	92,68	s.d.	s.d.
Población parada de 16 a 29 años	s.d.	s.d.	s.d.	s.d.
Población ocupada	205	17,98	1.865	28,43
Población ocupada con carácter eventual	45	21,95	140	7,51
Población ocupada no cualificada	0	0,00	105	5,63
<b>Edificación y vivienda (2011)</b>				
Viviendas familiares	630		3.645	
Viviendas principales	445	70,63	2.610	71,60
Viviendas secundarias	30	4,76	70	1,92
Viviendas vacías	155	24,60	965	26,47
Viviendas unifamiliares (5)	100	15,87	450	12,35
Viviendas en edificios de vivienda plurifamiliar (6)	530	84,13	3.120	85,60
Viviendas con superficie menor de 30m <sup>2</sup>	0	0,00	0	0,00
Viviendas sin cuarto de aseo con inodoro	0	0,00	0	0,00
Viviendas sin baño o ducha	15	3,37	15	0,41
Viviendas en edificios en estado ruinoso, malo o deficiente	70	11,11	420	11,52
Viviendas en edificios anteriores a 1940	125	28,09	s.d.	s.d.
Viviendas en edificios de 4 o más plantas	165	26,19	s.d.	s.d.
Viv. ppls. en edificios de 4 plantas o más sin ascensor	s.d.	s.d.	s.d.	s.d.
Viviendas principales con calefacción individual	s.d.	s.d.	s.d.	s.d.
Viviendas principales con calefacción colectiva	s.d.	s.d.	s.d.	s.d.
Viviendas principales sin calefacción	s.d.	s.d.	s.d.	s.d.
Superficie media útil por habitante (m <sup>2</sup> )	49,74		57,79	

INDICADORES DE VULNERABILIDAD AEV: 0306601

	AEV	Municipio	Comunidad Autónoma	España
<b>Vulnerabilidad sociodemográfica</b>				
% de población de 75 años y más años	14,71	8,69	8,10	8,71
% de hogares unipersonales de mayores de 65 años	17,82	11,15	9,78	9,45
% de hogares con un adulto y uno o más menores	4,02	5,57	5,07	4,83
% de población extranjera (7)	s.d.	5,77	15,14	11,26
% de población extranjera menor de 15 años (8)	s.d.	5,91	5,91	12,30
<b>Vulnerabilidad socioeconómica</b>				
% de población en paro (IBVU)	43,23	44,03	33,39	29,64
% de población juvenil en paro (9)	s.d.	53,88	48,53	44,81
% de ocupados eventuales	7,51	1,39	20,10	19,35
% de ocupados no cualificados	5,63	8,62	11,59	11,03
% de población sin estudios (IBVU)	11,98	14,39	10,46	10,92
<b>Vulnerabilidad residencial</b>				
% de viviendas con una superficie menor de 30 m <sup>2</sup>	0,00	0,14	0,15	0,28
Superficie media útil por habitante (m <sup>2</sup> )	57,79	47,14	59,96	51,82
% de viviendas sin cuarto de aseo con inodoro	0,00	0,19	0,29	0,41
% de viviendas sin baño o ducha	0,41	0,24	0,29	0,37
% de viviendas en estado ruinoso, malo o deficiente (IBVU)	11,52	9,57	7,39	6,99
% de viviendas en edificios anteriores a 1940	s.d.	3,03	11,62	13,20
% de viv. ppales. en edificios de 4 o más plantas sin ascensor	s.d.	79,07	26,43	25,50
% de viviendas principales sin calefacción	s.d.	43,81	70,11	43,14

## Definiciones y Síntesis Metodológica

ESTE CATÁLOGO REFERIDO A 2011 SÓLO IDENTIFICA ÁREAS ESTADÍSTICAS VULNERABLES (AEV), NO BARRIOS VULNERABLES

### ÁREA ESTADÍSTICA VULNERABLE (AEV):

Agrupación de secciones censales colindantes y de cierta homogeneidad urbanística, de entre 3.500 y 15.000 habitantes en las que, al menos, uno de los tres Indicadores Básicos de Vulnerabilidad Urbana (IBVU Estudios, IBVU Vivienda o IBVU Paro) del conjunto supera el valor establecido como referencia de vulnerabilidad.

- IBVU Estudios: Porcentaje de población analfabeta y sin estudios de 16 años o más, sobre el total de población de 16 años o más. Valor de referencia de vulnerabilidad (2011): 16,38%.

- IBVU Vivienda: Porcentaje de viviendas familiares (principales, secundarias, vacías) en edificios en estado ruinoso, malo o deficiente, sobre el total de viviendas familiares (principales, secundarias, vacías). Valor de referencia de vulnerabilidad (2011): 17,50 %.

- IBVU Paro: Porcentaje de la población de 16 años o más en situación de paro, respecto al total de población activa de 16 años o más. Valor de referencia de vulnerabilidad (2011): 42,33 %.

Las Áreas Estadísticas Vulnerables (AEV) son el resultado de un análisis detallado de los tres Indicadores Básicos de Vulnerabilidad Urbana (IBVU) sobre las secciones censales, realizado en gabinete, teniendo en cuenta el soporte urbano real, y por tanto definiendo continuidades, delimitando barreras y realizando, dentro de lo que permite la fotografía aérea, un primer análisis de la homogeneidad morfológica de los espacios.

### BARRIO VULNERABLE (BV) (Sólo 2001):

Se entiende por Barrio Vulnerable (BV) un conjunto urbano de cierta homogeneidad y continuidad urbanística, delimitado partiendo siempre de un Área Estadística Vulnerable (AEV), pero perfilando esta delimitación estadística en base a los 3 IBVU mencionados desde el punto de vista urbanístico, buscando por tanto una mayor correspondencia con los tejidos morfológicos de las ciudades. La delimitación de Barrios Vulnerables se realizó sólo en el Catálogo de 2001, partiendo de las Áreas Estadísticas Vulnerables previamente identificadas en 2001, perfilando su delimitación con trabajo de campo y la información aportada por los técnicos municipales contactados en cada Ayuntamiento, quedando definida la delimitación de cada BV en función de estos datos. El Catálogo de 2001 incluía, para cada uno de estos BV una "Descripción Urbanística", que trataba de reflejar su realidad actual tanto urbana como social.

El presente Catálogo de 2011 sólo contempla la delimitación de AEV de 2011, sin que se haya realizado la delimitación de BV ni las correspondientes fichas de "Descripción Urbanística" de 2011. No obstante, y para comparar la evolución de los BV identificados en 2001, en la ficha de cada AEV de 2011 se recoge la delimitación de BV de 2001, si hubiera coincidencia aproximada.

### SÍNTESIS METODOLÓGICA (2011):

El cuerpo de estudio del Catálogo de Barrios Vulnerables de 2011 sigue el criterio establecido en los Catálogos anteriores: centrándose en los municipios mayores de 50.000 habitantes y capitales de provincia. De este modo, el ámbito de análisis del Catálogo de 2011 cuenta con un total de 147 ciudades, 8 más que en el Catálogo de 2001 y 30 más que en el Catálogo de 1991.

Los trabajos del Catálogo de 2011, siguen la misma metodología que los de 1991, 2001, y 2006, con la única particularidad de que sólo identifican las Áreas Estadísticas Vulnerables, sin realizar el análisis urbanístico detallado que permitía identificar a partir de ellas los Barrios Vulnerables.

Para su desarrollo se ha partido del análisis de la evolución de los Barrios Vulnerables identificados en 2001, viendo primero si seguían o no siendo vulnerables en el año 2011. Posteriormente, se han identificado las nuevas Áreas Estadísticas Vulnerables no coincidentes con Barrios Vulnerables identificados en el Catálogo de 2001, incluyendo también las ciudades que no contaban con Barrios Vulnerables en 2001.

Una vez identificadas las secciones censales que, en cada una de las fechas de estudio, superan los umbrales de referencia (para uno o varios de los 3 Indicadores Básicos de Vulnerabilidad Urbana IBVU), se procede a agrupar estas secciones en Áreas Estadísticas Vulnerables (AEV).

La metodología detallada completa puede consultarse en:

[http://www.fomento.gob.es/MFOM.BarriosVulnerables/static/adjunto/Sintesis\\_metodologica\\_general\\_catalogo\\_bbv.pdf](http://www.fomento.gob.es/MFOM.BarriosVulnerables/static/adjunto/Sintesis_metodologica_general_catalogo_bbv.pdf)

### NOTAS:

- (5) Viviendas Unifamiliares: Número de viviendas en edificios con uso predominantemente residencial que sólo tienen una vivienda.
- (6) Viviendas en edificios de Vivienda Plurifamiliar: Número de viviendas en edificios con uso predominantemente residencial que tienen más un inmueble. (El Censo de 2011 define Inmueble como: Unidad operativa usada en el cuaderno de recorrido del agente censal, que corresponde, según su uso, a una vivienda o un local. Cada inmueble se corresponde con una combinación diferente de los valores de planta y puerta).
- (7) Porcentaje de Población Extranjera: Porcentaje de personas de nacionalidad extranjera, respecto al total de población. (%)
- (8) Porcentaje de Población Extranjera menor de 15 años: Porcentaje de menores de 15 años de edad con nacionalidad extranjera, respecto al total de población menor de 15 años. (%)
- (9) Porcentaje de Población juvenil en paro: Porcentaje de la población de 16 a 29 años en situación de paro respecto al total de población activa de 16 a 29 años. (%)