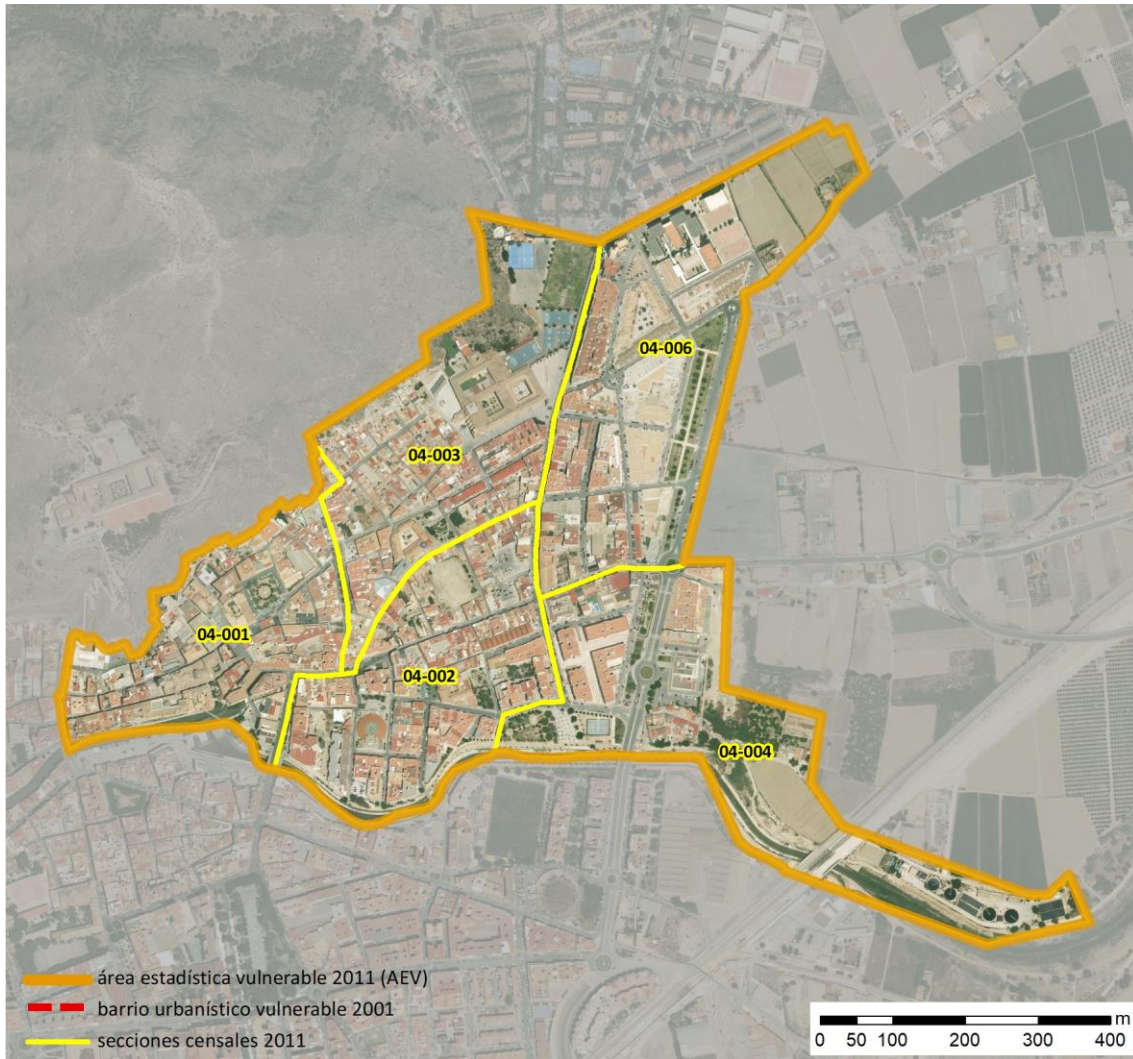


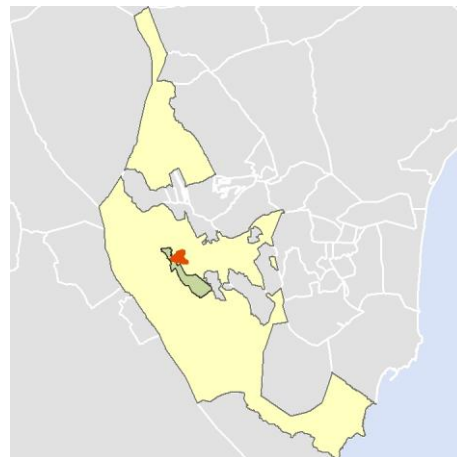
Ficha AEV (Área Estadística Vulnerable): 0309901



Localización en detalle del AEV

Datos básicos

Población del AEV	8.480
Viviendas	3.595
Densidad población (pob/Km ²)	15.466,30
Densidad vivienda (Viv/Ha)	65,57
Superficie (Ha)	54,83
Nº de secciones censales del AEV	5



Localización del AEV dentro del término municipal

Indicadores básicos de vulnerabilidad (IBVU)

	Valor del AEV	Valor de referencia de vulnerabilidad ⁽¹⁾
IBVU Estudios ⁽²⁾	10,97 %	16,38 %
IBVU Viviendas ⁽³⁾	20,72 %	17,50 %
IBVU Paro ⁽⁴⁾	39,32 %	42,33 %

(1) Valor que se ha tomado como referencia de vulnerabilidad para cada IBVU.

(2) IBVU Estudios: Porcentaje de población analfabeta y sin estudios de 16 años o más, sobre el total de población de 16 años o más.

(3) IBVU Vivienda: Porcentaje de viviendas familiares en edificios en estado ruinoso, malo o deficiente, sobre el total de viviendas familiares.

(4) IBVU Paro: Porcentaje de la población de 16 años o más en situación de paro, respecto al total de población activa de 16 años o más.

DATOS SOCIODEMOGRÁFICOS. Sección censal: 0309904001 AEV: 0309901

Población (2011)	Sección censal		AEV	
	Valores absolutos	%	Valores absolutos	%
Población total	895		8.480	
Población menor de 15 años	195	21,79	1.605	18,93
Población de 16 a 29 años	85	9,50	1.460	17,22
Población de 16 años y más	700	78,21	6.880	81,13
Población de 75 años y más	90	10,06	s.d.	s.d.
Población extranjera	105	11,73	s.d.	s.d.
Población extranjera menor de 15 años	70	35,90	s.d.	s.d.
Hogares (2011)				
Hogares	315		2.955	
Hogares unipersonales de mayores de 65 años	25	7,94	135	4,57
Hogares con un adulto y uno o más menores	40	12,70	210	7,11
Nivel educativo y situación laboral (2011)				
Población sin estudios	60	8,57	755	10,97
Población activa de 16 años o más	395	44,13	4.400	51,89
Población parada 16 años o más	180	45,57	1.730	39,32
Población activa de 16 a 29 años	s.d.	s.d.	s.d.	s.d.
Población parada de 16 a 29 años	s.d.	s.d.	s.d.	s.d.
Población ocupada	215	24,02	2.670	31,49
Población ocupada con carácter eventual	0	0,00	25	0,94
Población ocupada no cualificada	60	27,91	495	18,54
Edificación y vivienda (2011)				
Viviendas familiares	585		3.595	
Viviendas principales	315	53,85	2.955	82,20
Viviendas secundarias	65	11,11	110	3,06
Viviendas vacías	200	34,19	525	14,60
Viviendas unifamiliares (5)	125	21,37	540	15,02
Viviendas en edificios de vivienda plurifamiliar (6)	460	78,63	3.055	84,98
Viviendas con superficie menor de 30m ²	0	0,00	10	0,28
Viviendas sin cuarto de aseo con inodoro	0	0,00	0	0,00
Viviendas sin baño o ducha	0	0,00	10	0,28
Viviendas en edificios en estado ruinoso, malo o deficiente	70	11,97	745	20,72
Viviendas en edificios anteriores a 1940	s.d.	s.d.	s.d.	s.d.
Viviendas en edificios de 4 o más plantas	200	34,19	1.970	54,80
Viv. pples. en edificios de 4 plantas o más sin ascensor	10	3,17	s.d.	s.d.
Viviendas principales con calefacción individual	s.d.	s.d.	s.d.	s.d.
Viviendas principales con calefacción colectiva	s.d.	s.d.	s.d.	s.d.
Viviendas principales sin calefacción	s.d.	s.d.	s.d.	s.d.
Superficie media útil por habitante (m ²)	62,09		39,00	

DATOS SOCIODEMOGRÁFICOS. Sección censal: 0309904002 AEV: 0309901

Población (2011)	Sección censal		AEV	
	Valores absolutos	%	Valores absolutos	%
Población total	1.900		8.480	
Población menor de 15 años	300	15,79	1.605	18,93
Población de 16 a 29 años	220	11,58	1.460	17,22
Población de 16 años y más	1.605	84,47	6.880	81,13
Población de 75 años y más	215	11,32	s.d.	s.d.
Población extranjera	s.d.	s.d.	s.d.	s.d.
Población extranjera menor de 15 años	s.d.	s.d.	s.d.	s.d.
Hogares (2011)				
Hogares	705		2.955	
Hogares unipersonales de mayores de 65 años	70	9,93	135	4,57
Hogares con un adulto y uno o más menores	20	2,84	210	7,11
Nivel educativo y situación laboral (2011)				
Población sin estudios	200	12,50	755	10,97
Población activa de 16 años o más	960	50,53	4.400	51,89
Población parada 16 años o más	235	24,48	1.730	39,32
Población activa de 16 a 29 años	140	63,64	s.d.	s.d.
Población parada de 16 a 29 años	60	42,86	s.d.	s.d.
Población ocupada	725	38,16	2.670	31,49
Población ocupada con carácter eventual	0	0,00	25	0,94
Población ocupada no cualificada	85	11,72	495	18,54
Edificación y vivienda (2011)				
Viviendas familiares	835		3.595	
Viviendas principales	705	84,43	2.955	82,20
Viviendas secundarias	0	0,00	110	3,06
Viviendas vacías	130	15,57	525	14,60
Viviendas unifamiliares (5)	120	14,37	540	15,02
Viviendas en edificios de vivienda plurifamiliar (6)	715	85,63	3.055	84,98
Viviendas con superficie menor de 30m ²	10	1,42	10	0,28
Viviendas sin cuarto de aseo con inodoro	0	0,00	0	0,00
Viviendas sin baño o ducha	0	0,00	10	0,28
Viviendas en edificios en estado ruinoso, malo o deficiente	145	17,37	745	20,72
Viviendas en edificios anteriores a 1940	130	18,44	s.d.	s.d.
Viviendas en edificios de 4 o más plantas	505	60,48	1.970	54,80
Viv. ppls. en edificios de 4 plantas o más sin ascensor	100	14,18	s.d.	s.d.
Viviendas principales con calefacción individual	s.d.	s.d.	s.d.	s.d.
Viviendas principales con calefacción colectiva	s.d.	s.d.	s.d.	s.d.
Viviendas principales sin calefacción	190	26,95	s.d.	s.d.
Superficie media útil por habitante (m ²)	41,75		39,00	

DATOS SOCIODEMOGRÁFICOS. Sección censal: 0309904003 AEV: 0309901

	Sección censal		AEV	
	Valores absolutos	%	Valores absolutos	%
Población (2011)				
Población total	1.905		8.480	
Población menor de 15 años	305	16,01	1.605	18,93
Población de 16 a 29 años	605	31,76	1.460	17,22
Población de 16 años y más	1.600	83,99	6.880	81,13
Población de 75 años y más	200	10,50	s.d.	s.d.
Población extranjera	750	39,37	s.d.	s.d.
Población extranjera menor de 15 años	95	31,15	s.d.	s.d.
Hogares (2011)				
Hogares	610		2.955	
Hogares unipersonales de mayores de 65 años	40	6,56	135	4,57
Hogares con un adulto y uno o más menores	70	11,48	210	7,11
Nivel educativo y situación laboral (2011)				
Población sin estudios	210	13,13	755	10,97
Población activa de 16 años o más	860	45,14	4.400	51,89
Población parada 16 años o más	440	51,16	1.730	39,32
Población activa de 16 a 29 años	290	47,93	s.d.	s.d.
Población parada de 16 a 29 años	s.d.	s.d.	s.d.	s.d.
Población ocupada	420	22,05	2.670	31,49
Población ocupada con carácter eventual	0	0,00	25	0,94
Población ocupada no cualificada	80	19,05	495	18,54
Edificación y vivienda (2011)				
Viviendas familiares	750		3.595	
Viviendas principales	610	81,33	2.955	82,20
Viviendas secundarias	45	6,00	110	3,06
Viviendas vacías	95	12,67	525	14,60
Viviendas unifamiliares (5)	210	28,00	540	15,02
Viviendas en edificios de vivienda plurifamiliar (6)	540	72,00	3.055	84,98
Viviendas con superficie menor de 30m ²	0	0,00	10	0,28
Viviendas sin cuarto de aseo con inodoro	0	0,00	0	0,00
Viviendas sin baño o ducha	10	1,64	10	0,28
Viviendas en edificios en estado ruinoso, malo o deficiente	460	61,33	745	20,72
Viviendas en edificios anteriores a 1940	105	17,21	s.d.	s.d.
Viviendas en edificios de 4 o más plantas	385	51,33	1.970	54,80
Viv. ppls. en edificios de 4 plantas o más sin ascensor	s.d.	s.d.	s.d.	s.d.
Viviendas principales con calefacción individual	s.d.	s.d.	s.d.	s.d.
Viviendas principales con calefacción colectiva	s.d.	s.d.	s.d.	s.d.
Viviendas principales sin calefacción	s.d.	s.d.	s.d.	s.d.
Superficie media útil por habitante (m ²)	33,46		39,00	

DATOS SOCIODEMOGRÁFICOS. Sección censal: 0309904004 AEV: 0309901

Población (2011)	Sección censal		AEV	
	Valores absolutos	%	Valores absolutos	%
Población total	1.195		8.480	
Población menor de 15 años	410	34,31	1.605	18,93
Población de 16 a 29 años	100	8,37	1.460	17,22
Población de 16 años y más	785	65,69	6.880	81,13
Población de 75 años y más	s.d.	s.d.	s.d.	s.d.
Población extranjera	170	14,23	s.d.	s.d.
Población extranjera menor de 15 años	70	17,07	s.d.	s.d.
Hogares (2011)				
Hogares	415		2.955	
Hogares unipersonales de mayores de 65 años	0	0,00	135	4,57
Hogares con un adulto y uno o más menores	40	9,64	210	7,11
Nivel educativo y situación laboral (2011)				
Población sin estudios	60	7,64	755	10,97
Población activa de 16 años o más	685	57,32	4.400	51,89
Población parada 16 años o más	440	64,23	1.730	39,32
Población activa de 16 a 29 años	90	90,00	s.d.	s.d.
Población parada de 16 a 29 años	s.d.	s.d.	s.d.	s.d.
Población ocupada	245	20,50	2.670	31,49
Población ocupada con carácter eventual	25	10,20	25	0,94
Población ocupada no cualificada	15	6,12	495	18,54
Edificación y vivienda (2011)				
Viviendas familiares	455		3.595	
Viviendas principales	415	91,21	2.955	82,20
Viviendas secundarias	0	0,00	110	3,06
Viviendas vacías	40	8,79	525	14,60
Viviendas unifamiliares (5)	20	4,40	540	15,02
Viviendas en edificios de vivienda plurifamiliar (6)	435	95,60	3.055	84,98
Viviendas con superficie menor de 30m ²	0	0,00	10	0,28
Viviendas sin cuarto de aseo con inodoro	0	0,00	0	0,00
Viviendas sin baño o ducha	0	0,00	10	0,28
Viviendas en edificios en estado ruinoso, malo o deficiente	0	0,00	745	20,72
Viviendas en edificios anteriores a 1940	0	0,00	s.d.	s.d.
Viviendas en edificios de 4 o más plantas	390	85,71	1.970	54,80
Viv. ppls. en edificios de 4 plantas o más sin ascensor	0	0,00	s.d.	s.d.
Viviendas principales con calefacción individual	s.d.	s.d.	s.d.	s.d.
Viviendas principales con calefacción colectiva	s.d.	s.d.	s.d.	s.d.
Viviendas principales sin calefacción	s.d.	s.d.	s.d.	s.d.
Superficie media útil por habitante (m ²)	34,27		39,00	

DATOS SOCIODEMOGRÁFICOS. Sección censal: 0309904006 AEV: 0309901

Población (2011)	Sección censal		AEV	
	Valores absolutos	%	Valores absolutos	%
Población total	2.585		8.480	
Población menor de 15 años	395	15,28	1.605	18,93
Población de 16 a 29 años	450	17,41	1.460	17,22
Población de 16 años y más	2.190	84,72	6.880	81,13
Población de 75 años y más	0	0,00	s.d.	s.d.
Población extranjera	535	20,70	s.d.	s.d.
Población extranjera menor de 15 años	25	6,33	s.d.	s.d.
Hogares (2011)				
Hogares	910		2.955	
Hogares unipersonales de mayores de 65 años	0	0,00	135	4,57
Hogares con un adulto y uno o más menores	40	4,40	210	7,11
Nivel educativo y situación laboral (2011)				
Población sin estudios	225	10,27	755	10,97
Población activa de 16 años o más	1.500	58,03	4.400	51,89
Población parada 16 años o más	435	29,00	1.730	39,32
Población activa de 16 a 29 años	135	30,00	s.d.	s.d.
Población parada de 16 a 29 años	s.d.	s.d.	s.d.	s.d.
Población ocupada	1.065	41,20	2.670	31,49
Población ocupada con carácter eventual	0	0,00	25	0,94
Población ocupada no cualificada	255	23,94	495	18,54
Edificación y vivienda (2011)				
Viviendas familiares	970		3.595	
Viviendas principales	910	93,81	2.955	82,20
Viviendas secundarias	0	0,00	110	3,06
Viviendas vacías	60	6,19	525	14,60
Viviendas unifamiliares (5)	65	6,70	540	15,02
Viviendas en edificios de vivienda plurifamiliar (6)	905	93,30	3.055	84,98
Viviendas con superficie menor de 30m ²	0	0,00	10	0,28
Viviendas sin cuarto de aseo con inodoro	0	0,00	0	0,00
Viviendas sin baño o ducha	0	0,00	10	0,28
Viviendas en edificios en estado ruinoso, malo o deficiente	70	7,22	745	20,72
Viviendas en edificios anteriores a 1940	0	0,00	s.d.	s.d.
Viviendas en edificios de 4 o más plantas	490	50,52	1.970	54,80
Viv. ppls. en edificios de 4 plantas o más sin ascensor	0	0,00	s.d.	s.d.
Viviendas principales con calefacción individual	205	22,53	s.d.	s.d.
Viviendas principales con calefacción colectiva	s.d.	s.d.	s.d.	s.d.
Viviendas principales sin calefacción	s.d.	s.d.	s.d.	s.d.
Superficie media útil por habitante (m ²)	35,65		39,00	

INDICADORES DE VULNERABILIDAD AEV: 0309901

	AEV	Municipio	Comunidad Autónoma	España
Vulnerabilidad sociodemográfica				
% de población de 75 años y más años	s.d.	8,04	8,10	8,71
% de hogares unipersonales de mayores de 65 años	4,57	9,75	9,78	9,45
% de hogares con un adulto y uno o más menores	7,11	4,13	5,07	4,83
% de población extranjera (7)	s.d.	35,06	15,14	11,26
% de población extranjera menor de 15 años (8)	s.d.	22,36	22,36	12,30
Vulnerabilidad socioeconómica				
% de población en paro (IBVU)	39,32	38,30	33,39	29,64
% de población juvenil en paro (9)	s.d.	55,42	48,53	44,81
% de ocupados eventuales	0,94	0,31	20,10	19,35
% de ocupados no cualificados	18,54	15,05	11,59	11,03
% de población sin estudios (IBVU)	10,97	14,07	10,46	10,92
Vulnerabilidad residencial				
% de viviendas con una superficie menor de 30 m ²	0,28	0,12	0,15	0,28
Superficie media útil por habitante (m ²)	39,00	75,56	59,96	51,82
% de viviendas sin cuarto de aseo con inodoro	0,00	0,50	0,29	0,41
% de viviendas sin baño o ducha	0,28	0,19	0,29	0,37
% de viviendas en estado ruinoso, malo o deficiente (IBVU)	20,72	7,02	7,39	6,99
% de viviendas en edificios anteriores a 1940	s.d.	4,30	11,62	13,20
% de viv. ppales. en edificios de 4 o más plantas sin ascensor	s.d.	72,57	26,43	25,50
% de viviendas principales sin calefacción	s.d.	36,95	70,11	43,14

Definiciones y Síntesis Metodológica

ESTE CATÁLOGO REFERIDO A 2011 SÓLO IDENTIFICA ÁREAS ESTADÍSTICAS VULNERABLES (AEV), NO BARRIOS VULNERABLES

ÁREA ESTADÍSTICA VULNERABLE (AEV):

Agrupación de secciones censales colindantes y de cierta homogeneidad urbanística, de entre 3.500 y 15.000 habitantes en las que, al menos, uno de los tres Indicadores Básicos de Vulnerabilidad Urbana (IBVU Estudios, IBVU Vivienda o IBVU Paro) del conjunto supera el valor establecido como referencia de vulnerabilidad.

- IBVU Estudios: Porcentaje de población analfabeta y sin estudios de 16 años o más, sobre el total de población de 16 años o más. Valor de referencia de vulnerabilidad (2011): 16,38%.

- IBVU Vivienda: Porcentaje de viviendas familiares (principales, secundarias, vacías) en edificios en estado ruinoso, malo o deficiente, sobre el total de viviendas familiares (principales, secundarias, vacías). Valor de referencia de vulnerabilidad (2011): 17,50 %.

- IBVU Paro: Porcentaje de la población de 16 años o más en situación de paro, respecto al total de población activa de 16 años o más. Valor de referencia de vulnerabilidad (2011): 42,33 %.

Las Áreas Estadísticas Vulnerables (AEV) son el resultado de un análisis detallado de los tres Indicadores Básicos de Vulnerabilidad Urbana (IBVU) sobre las secciones censales, realizado en gabinete, teniendo en cuenta el soporte urbano real, y por tanto definiendo continuidades, delimitando barreras y realizando, dentro de lo que permite la fotografía aérea, un primer análisis de la homogeneidad morfológica de los espacios.

BARRIO VULNERABLE (BV) (Sólo 2001):

Se entiende por Barrio Vulnerable (BV) un conjunto urbano de cierta homogeneidad y continuidad urbanística, delimitado partiendo siempre de un Área Estadística Vulnerable (AEV), pero perfilando esta delimitación estadística en base a los 3 IBVU mencionados desde el punto de vista urbanístico, buscando por tanto una mayor correspondencia con los tejidos morfológicos de las ciudades. La delimitación de Barrios Vulnerables se realizó sólo en el Catálogo de 2001, partiendo de las Áreas Estadísticas Vulnerables previamente identificadas en 2001, perfilando su delimitación con trabajo de campo y la información aportada por los técnicos municipales contactados en cada Ayuntamiento, quedando definida la delimitación de cada BV en función de estos datos. El Catálogo de 2001 incluía, para cada uno de estos BV una "Descripción Urbanística", que trataba de reflejar su realidad actual tanto urbana como social.

El presente Catálogo de 2011 sólo contempla la delimitación de AEV de 2011, sin que se haya realizado la delimitación de BV ni las correspondientes fichas de "Descripción Urbanística" de 2011. No obstante, y para comparar la evolución de los BV identificados en 2001, en la ficha de cada AEV de 2011 se recoge la delimitación de BV de 2001, si hubiera coincidencia aproximada.

SÍNTESIS METODOLÓGICA (2011):

El cuerpo de estudio del Catálogo de Barrios Vulnerables de 2011 sigue el criterio establecido en los Catálogos anteriores: centrándose en los municipios mayores de 50.000 habitantes y capitales de provincia. De este modo, el ámbito de análisis del Catálogo de 2011 cuenta con un total de 147 ciudades, 8 más que en el Catálogo de 2001 y 30 más que en el Catálogo de 1991.

Los trabajos del Catálogo de 2011, siguen la misma metodología que los de 1991, 2001, y 2006, con la única particularidad de que sólo identifican las Áreas Estadísticas Vulnerables, sin realizar el análisis urbanístico detallado que permitía identificar a partir de ellas los Barrios Vulnerables.

Para su desarrollo se ha partido del análisis de la evolución de los Barrios Vulnerables identificados en 2001, viendo primero si seguían o no siendo vulnerables en el año 2011. Posteriormente, se han identificado las nuevas Áreas Estadísticas Vulnerables no coincidentes con Barrios Vulnerables identificados en el Catálogo de 2001, incluyendo también las ciudades que no contaban con Barrios Vulnerables en 2001.

Una vez identificadas las secciones censales que, en cada una de las fechas de estudio, superan los umbrales de referencia (para uno o varios de los 3 Indicadores Básicos de Vulnerabilidad Urbana IBVU), se procede a agrupar estas secciones en Áreas Estadísticas Vulnerables (AEV).

La metodología detallada completa puede consultarse en:

http://www.fomento.gob.es/MFOM.BarriosVulnerables/static/adjunto/Sintesis_metodologica_general_catalogo_bbv.pdf

NOTAS:

- (5) Viviendas Unifamiliares: Número de viviendas en edificios con uso predominantemente residencial que sólo tienen una vivienda.
- (6) Viviendas en edificios de Vivienda Plurifamiliar: Número de viviendas en edificios con uso predominantemente residencial que tienen más un inmueble. (El Censo de 2011 define Inmueble como: Unidad operativa usada en el cuaderno de recorrido del agente censal, que corresponde, según su uso, a una vivienda o un local. Cada inmueble se corresponde con una combinación diferente de los valores de planta y puerta).
- (7) Porcentaje de Población Extranjera: Porcentaje de personas de nacionalidad extranjera, respecto al total de población. (%)
- (8) Porcentaje de Población Extranjera menor de 15 años: Porcentaje de menores de 15 años de edad con nacionalidad extranjera, respecto al total de población menor de 15 años. (%)
- (9) Porcentaje de Población juvenil en paro: Porcentaje de la población de 16 a 29 años en situación de paro respecto al total de población activa de 16 a 29 años. (%)