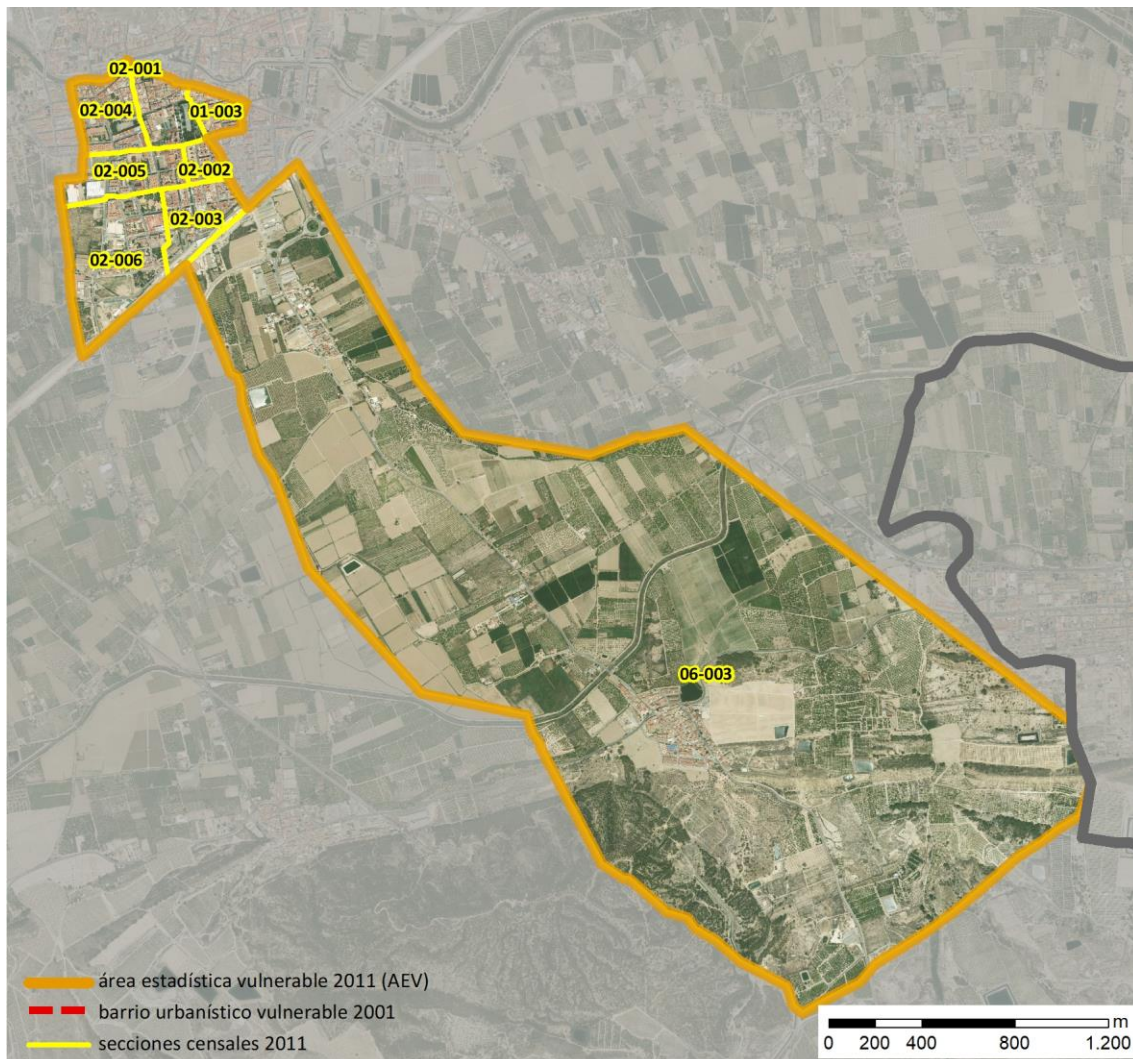


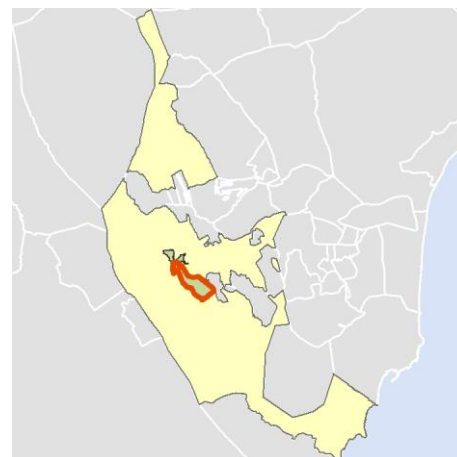
Ficha AEV (Área Estadística Vulnerable): 0309902



Localización en detalle del AEV

Datos básicos

Población del AEV	13.130
Viviendas	5.885
Densidad población (pob/Km ²)	2.154,69
Densidad vivienda (Viv/Ha)	9,66
Superficie (Ha)	609,37
Nº de secciones censales del AEV	8



Localización del AEV dentro del término municipal

Indicadores básicos de vulnerabilidad (IBVU)

	Valor del AEV	Valor de referencia de vulnerabilidad ⁽¹⁾
IBVU Estudios ⁽²⁾	18,85 %	16,38 %
IBVU Viviendas ⁽³⁾	6,03 %	17,50 %
IBVU Paro ⁽⁴⁾	37,06 %	42,33 %

(1) Valor que se ha tomado como referencia de vulnerabilidad para cada IBVU.

(2) IBVU Estudios: Porcentaje de población analfabeta y sin estudios de 16 años o más, sobre el total de población de 16 años o más.

(3) IBVU Vivienda: Porcentaje de viviendas familiares en edificios en estado ruinoso, malo o deficiente, sobre el total de viviendas familiares.

(4) IBVU Paro: Porcentaje de la población de 16 años o más en situación de paro, respecto al total de población activa de 16 años o más.

DATOS SOCIODEMOGRÁFICOS. Sección censal: 0309901003 AEV: 0309902

Población (2011)	Sección censal		AEV	
	Valores absolutos	%	Valores absolutos	%
Población total	1.345		13.130	
Población menor de 15 años	155	11,52	2.720	20,72
Población de 16 a 29 años	165	12,27	1.955	14,89
Población de 16 años y más	1.190	88,48	10.400	79,21
Población de 75 años y más	220	16,36	880	6,70
Población extranjera	280	20,82	3.115	23,72
Población extranjera menor de 15 años	s.d.	s.d.	s.d.	s.d.
Hogares (2011)				
Hogares	615		4.875	
Hogares unipersonales de mayores de 65 años	155	25,20	570	11,69
Hogares con un adulto y uno o más menores	10	1,63	295	6,05
Nivel educativo y situación laboral (2011)				
Población sin estudios	195	16,39	1.960	18,85
Población activa de 16 años o más	725	53,90	6.800	51,79
Población parada 16 años o más	370	51,03	2.520	37,06
Población activa de 16 a 29 años	65	39,39	s.d.	s.d.
Población parada de 16 a 29 años	s.d.	s.d.	s.d.	s.d.
Población ocupada	355	26,39	4.280	32,60
Población ocupada con carácter eventual	10	2,82	40	0,93
Población ocupada no cualificada	90	25,35	495	11,57
Edificación y vivienda (2011)				
Viviendas familiares	775		5.885	
Viviendas principales	615	79,35	4.875	82,84
Viviendas secundarias	20	2,58	275	4,67
Viviendas vacías	145	18,71	740	12,57
Viviendas unifamiliares (5)	0	0,00	635	10,79
Viviendas en edificios de vivienda plurifamiliar (6)	775	100,00	5.250	89,21
Viviendas con superficie menor de 30m ²	0	0,00	0	0,00
Viviendas sin cuarto de aseo con inodoro	0	0,00	45	0,76
Viviendas sin baño o ducha	20	3,25	20	0,34
Viviendas en edificios en estado ruinoso, malo o deficiente	95	12,26	355	6,03
Viviendas en edificios anteriores a 1940	0	0,00	s.d.	s.d.
Viviendas en edificios de 4 o más plantas	615	79,35	s.d.	s.d.
Viv. pples. en edificios de 4 plantas o más sin ascensor	190	30,89	s.d.	s.d.
Viviendas principales con calefacción individual	s.d.	s.d.	s.d.	s.d.
Viviendas principales con calefacción colectiva	s.d.	s.d.	s.d.	s.d.
Viviendas principales sin calefacción	s.d.	s.d.	s.d.	s.d.
Superficie media útil por habitante (m ²)	57,62		44,54	

DATOS SOCIODEMOGRÁFICOS. Sección censal: 0309902001 AEV: 0309902

Población (2011)	Sección censal		AEV	
	Valores absolutos	%	Valores absolutos	%
Población total	1.085		13.130	
Población menor de 15 años	40	3,69	2.720	20,72
Población de 16 a 29 años	260	23,96	1.955	14,89
Población de 16 años y más	1.040	95,85	10.400	79,21
Población de 75 años y más	0	0,00	880	6,70
Población extranjera	215	19,82	3.115	23,72
Población extranjera menor de 15 años	s.d.	s.d.	s.d.	s.d.
Hogares (2011)				
Hogares	450		4.875	
Hogares unipersonales de mayores de 65 años	30	6,67	570	11,69
Hogares con un adulto y uno o más menores	10	2,22	295	6,05
Nivel educativo y situación laboral (2011)				
Población sin estudios	150	14,35	1.960	18,85
Población activa de 16 años o más	605	55,76	6.800	51,79
Población parada 16 años o más	90	14,88	2.520	37,06
Población activa de 16 a 29 años	s.d.	s.d.	s.d.	s.d.
Población parada de 16 a 29 años	s.d.	s.d.	s.d.	s.d.
Población ocupada	515	47,47	4.280	32,60
Población ocupada con carácter eventual	0	0,00	40	0,93
Población ocupada no cualificada	20	3,88	495	11,57
Edificación y vivienda (2011)				
Viviendas familiares	570		5.885	
Viviendas principales	450	78,95	4.875	82,84
Viviendas secundarias	0	0,00	275	4,67
Viviendas vacías	120	21,05	740	12,57
Viviendas unifamiliares (5)	55	9,65	635	10,79
Viviendas en edificios de vivienda plurifamiliar (6)	515	90,35	5.250	89,21
Viviendas con superficie menor de 30m ²	0	0,00	0	0,00
Viviendas sin cuarto de aseo con inodoro	20	4,44	45	0,76
Viviendas sin baño o ducha	0	0,00	20	0,34
Viviendas en edificios en estado ruinoso, malo o deficiente	25	4,39	355	6,03
Viviendas en edificios anteriores a 1940	s.d.	s.d.	s.d.	s.d.
Viviendas en edificios de 4 o más plantas	360	63,16	s.d.	s.d.
Viv. pples. en edificios de 4 plantas o más sin ascensor	25	5,56	s.d.	s.d.
Viviendas principales con calefacción individual	s.d.	s.d.	s.d.	s.d.
Viviendas principales con calefacción colectiva	s.d.	s.d.	s.d.	s.d.
Viviendas principales sin calefacción	s.d.	s.d.	s.d.	s.d.
Superficie media útil por habitante (m ²)	55,16		44,54	

DATOS SOCIODEMOGRÁFICOS. Sección censal: 0309902002 AEV: 0309902

Población (2011)	Sección censal		AEV	
	Valores absolutos	%	Valores absolutos	%
Población total	915		13.130	
Población menor de 15 años	130	14,21	2.720	20,72
Población de 16 a 29 años	120	13,11	1.955	14,89
Población de 16 años y más	785	85,79	10.400	79,21
Población de 75 años y más	110	12,02	880	6,70
Población extranjera	165	18,03	3.115	23,72
Población extranjera menor de 15 años	55	42,31	s.d.	s.d.
Hogares (2011)				
Hogares	420		4.875	
Hogares unipersonales de mayores de 65 años	105	25,00	570	11,69
Hogares con un adulto y uno o más menores	30	7,14	295	6,05
Nivel educativo y situación laboral (2011)				
Población sin estudios	125	15,92	1.960	18,85
Población activa de 16 años o más	480	52,46	6.800	51,79
Población parada 16 años o más	170	35,42	2.520	37,06
Población activa de 16 a 29 años	75	62,50	s.d.	s.d.
Población parada de 16 a 29 años	s.d.	s.d.	s.d.	s.d.
Población ocupada	310	33,88	4.280	32,60
Población ocupada con carácter eventual	0	0,00	40	0,93
Población ocupada no cualificada	0	0,00	495	11,57
Edificación y vivienda (2011)				
Viviendas familiares	505		5.885	
Viviendas principales	420	83,17	4.875	82,84
Viviendas secundarias	0	0,00	275	4,67
Viviendas vacías	85	16,83	740	12,57
Viviendas unifamiliares (5)	0	0,00	635	10,79
Viviendas en edificios de vivienda plurifamiliar (6)	505	100,00	5.250	89,21
Viviendas con superficie menor de 30m ²	0	0,00	0	0,00
Viviendas sin cuarto de aseo con inodoro	0	0,00	45	0,76
Viviendas sin baño o ducha	0	0,00	20	0,34
Viviendas en edificios en estado ruinoso, malo o deficiente	0	0,00	355	6,03
Viviendas en edificios anteriores a 1940	0	0,00	s.d.	s.d.
Viviendas en edificios de 4 o más plantas	420	83,17	s.d.	s.d.
Viv. ppls. en edificios de 4 plantas o más sin ascensor	0	0,00	s.d.	s.d.
Viviendas principales con calefacción individual	s.d.	s.d.	s.d.	s.d.
Viviendas principales con calefacción colectiva	s.d.	s.d.	s.d.	s.d.
Viviendas principales sin calefacción	s.d.	s.d.	s.d.	s.d.
Superficie media útil por habitante (m ²)	60,71		44,54	

DATOS SOCIODEMOGRÁFICOS. Sección censal: 0309902003 AEV: 0309902

Población (2011)	Sección censal		AEV	
	Valores absolutos	%	Valores absolutos	%
Población total	2.305		13.130	
Población menor de 15 años	395	17,14	2.720	20,72
Población de 16 a 29 años	450	19,52	1.955	14,89
Población de 16 años y más	1.905	82,65	10.400	79,21
Población de 75 años y más	160	6,94	880	6,70
Población extranjera	110	4,77	3.115	23,72
Población extranjera menor de 15 años	s.d.	s.d.	s.d.	s.d.
Hogares (2011)				
Hogares	870		4.875	
Hogares unipersonales de mayores de 65 años	55	6,32	570	11,69
Hogares con un adulto y uno o más menores	100	11,49	295	6,05
Nivel educativo y situación laboral (2011)				
Población sin estudios	260	13,61	1.960	18,85
Población activa de 16 años o más	1.410	61,17	6.800	51,79
Población parada 16 años o más	610	43,26	2.520	37,06
Población activa de 16 a 29 años	305	67,78	s.d.	s.d.
Población parada de 16 a 29 años	s.d.	s.d.	s.d.	s.d.
Población ocupada	800	34,71	4.280	32,60
Población ocupada con carácter eventual	10	1,25	40	0,93
Población ocupada no cualificada	70	8,75	495	11,57
Edificación y vivienda (2011)				
Viviendas familiares	895		5.885	
Viviendas principales	870	97,21	4.875	82,84
Viviendas secundarias	25	2,79	275	4,67
Viviendas vacías	0	0,00	740	12,57
Viviendas unifamiliares (5)	85	9,50	635	10,79
Viviendas en edificios de vivienda plurifamiliar (6)	810	90,50	5.250	89,21
Viviendas con superficie menor de 30m ²	0	0,00	0	0,00
Viviendas sin cuarto de aseo con inodoro	0	0,00	45	0,76
Viviendas sin baño o ducha	0	0,00	20	0,34
Viviendas en edificios en estado ruinoso, malo o deficiente	35	3,91	355	6,03
Viviendas en edificios anteriores a 1940	s.d.	s.d.	s.d.	s.d.
Viviendas en edificios de 4 o más plantas	715	79,89	s.d.	s.d.
Viv. ppls. en edificios de 4 plantas o más sin ascensor	0	0,00	s.d.	s.d.
Viviendas principales con calefacción individual	260	29,89	s.d.	s.d.
Viviendas principales con calefacción colectiva	s.d.	s.d.	s.d.	s.d.
Viviendas principales sin calefacción	185	21,26	s.d.	s.d.
Superficie media útil por habitante (m ²)	38,83		44,54	

DATOS SOCIODEMOGRÁFICOS. Sección censal: 0309902004 AEV: 0309902

Población (2011)	Sección censal		AEV	
	Valores absolutos	%	Valores absolutos	%
Población total	2.845		13.130	
Población menor de 15 años	875	30,76	2.720	20,72
Población de 16 a 29 años	455	15,99	1.955	14,89
Población de 16 años y más	1.975	69,42	10.400	79,21
Población de 75 años y más	105	3,69	880	6,70
Población extranjera	1.510	53,08	3.115	23,72
Población extranjera menor de 15 años	650	74,29	s.d.	s.d.
Hogares (2011)				
Hogares	930		4.875	
Hogares unipersonales de mayores de 65 años	80	8,60	570	11,69
Hogares con un adulto y uno o más menores	40	4,30	295	6,05
Nivel educativo y situación laboral (2011)				
Población sin estudios	615	31,14	1.960	18,85
Población activa de 16 años o más	1.260	44,29	6.800	51,79
Población parada 16 años o más	640	50,79	2.520	37,06
Población activa de 16 a 29 años	210	46,15	s.d.	s.d.
Población parada de 16 a 29 años	s.d.	s.d.	s.d.	s.d.
Población ocupada	620	21,79	4.280	32,60
Población ocupada con carácter eventual	5	0,81	40	0,93
Población ocupada no cualificada	30	4,84	495	11,57
Edificación y vivienda (2011)				
Viviendas familiares	995		5.885	
Viviendas principales	930	93,47	4.875	82,84
Viviendas secundarias	45	4,52	275	4,67
Viviendas vacías	20	2,01	740	12,57
Viviendas unifamiliares (5)	55	5,53	635	10,79
Viviendas en edificios de vivienda plurifamiliar (6)	940	94,47	5.250	89,21
Viviendas con superficie menor de 30m ²	0	0,00	0	0,00
Viviendas sin cuarto de aseo con inodoro	10	1,08	45	0,76
Viviendas sin baño o ducha	0	0,00	20	0,34
Viviendas en edificios en estado ruinoso, malo o deficiente	160	16,08	355	6,03
Viviendas en edificios anteriores a 1940	0	0,00	s.d.	s.d.
Viviendas en edificios de 4 o más plantas	595	59,80	s.d.	s.d.
Viv. ppls. en edificios de 4 plantas o más sin ascensor	190	20,43	s.d.	s.d.
Viviendas principales con calefacción individual	115	12,37	s.d.	s.d.
Viviendas principales con calefacción colectiva	s.d.	s.d.	s.d.	s.d.
Viviendas principales sin calefacción	335	36,02	s.d.	s.d.
Superficie media útil por habitante (m ²)	29,73		44,54	

DATOS SOCIODEMOGRÁFICOS. Sección censal: 0309902005 AEV: 0309902

Población (2011)	Sección censal		AEV	
	Valores absolutos	%	Valores absolutos	%
Población total	2.035		13.130	
Población menor de 15 años	425	20,88	2.720	20,72
Población de 16 a 29 años	270	13,27	1.955	14,89
Población de 16 años y más	1.610	79,12	10.400	79,21
Población de 75 años y más	155	7,62	880	6,70
Población extranjera	540	26,54	3.115	23,72
Población extranjera menor de 15 años	45	10,59	s.d.	s.d.
Hogares (2011)				
Hogares	680		4.875	
Hogares unipersonales de mayores de 65 años	75	11,03	570	11,69
Hogares con un adulto y uno o más menores	45	6,62	295	6,05
Nivel educativo y situación laboral (2011)				
Población sin estudios	250	15,53	1.960	18,85
Población activa de 16 años o más	980	48,16	6.800	51,79
Población parada 16 años o más	225	22,96	2.520	37,06
Población activa de 16 a 29 años	55	20,37	s.d.	s.d.
Población parada de 16 a 29 años	s.d.	s.d.	s.d.	s.d.
Población ocupada	755	37,10	4.280	32,60
Población ocupada con carácter eventual	15	1,99	40	0,93
Población ocupada no cualificada	145	19,21	495	11,57
Edificación y vivienda (2011)				
Viviendas familiares	920		5.885	
Viviendas principales	680	73,91	4.875	82,84
Viviendas secundarias	20	2,17	275	4,67
Viviendas vacías	220	23,91	740	12,57
Viviendas unifamiliares (5)	0	0,00	635	10,79
Viviendas en edificios de vivienda plurifamiliar (6)	920	100,00	5.250	89,21
Viviendas con superficie menor de 30m ²	0	0,00	0	0,00
Viviendas sin cuarto de aseo con inodoro	15	2,21	45	0,76
Viviendas sin baño o ducha	0	0,00	20	0,34
Viviendas en edificios en estado ruinoso, malo o deficiente	0	0,00	355	6,03
Viviendas en edificios anteriores a 1940	0	0,00	s.d.	s.d.
Viviendas en edificios de 4 o más plantas	680	73,91	s.d.	s.d.
Viv. ppls. en edificios de 4 plantas o más sin ascensor	245	36,03	s.d.	s.d.
Viviendas principales con calefacción individual	145	21,32	s.d.	s.d.
Viviendas principales con calefacción colectiva	s.d.	s.d.	s.d.	s.d.
Viviendas principales sin calefacción	s.d.	s.d.	s.d.	s.d.
Superficie media útil por habitante (m ²)	42,95		44,54	

DATOS SOCIODEMOGRÁFICOS. Sección censal: 0309902006 AEV: 0309902

Población (2011)	Sección censal		AEV	
	Valores absolutos	%	Valores absolutos	%
Población total	1.470		13.130	
Población menor de 15 años	485	32,99	2.720	20,72
Población de 16 a 29 años	140	9,52	1.955	14,89
Población de 16 años y más	985	67,01	10.400	79,21
Población de 75 años y más	0	0,00	880	6,70
Población extranjera	175	11,90	3.115	23,72
Población extranjera menor de 15 años	s.d.	s.d.	s.d.	s.d.
Hogares (2011)				
Hogares	480		4.875	
Hogares unipersonales de mayores de 65 años	15	3,13	570	11,69
Hogares con un adulto y uno o más menores	40	8,33	295	6,05
Nivel educativo y situación laboral (2011)				
Población sin estudios	60	6,09	1.960	18,85
Población activa de 16 años o más	795	54,08	6.800	51,79
Población parada 16 años o más	180	22,64	2.520	37,06
Población activa de 16 a 29 años	s.d.	s.d.	s.d.	s.d.
Población parada de 16 a 29 años	s.d.	s.d.	s.d.	s.d.
Población ocupada	615	41,84	4.280	32,60
Población ocupada con carácter eventual	0	0,00	40	0,93
Población ocupada no cualificada	65	10,57	495	11,57
Edificación y vivienda (2011)				
Viviendas familiares	530		5.885	
Viviendas principales	480	90,57	4.875	82,84
Viviendas secundarias	30	5,66	275	4,67
Viviendas vacías	20	3,77	740	12,57
Viviendas unifamiliares (5)	125	23,58	635	10,79
Viviendas en edificios de vivienda plurifamiliar (6)	405	76,42	5.250	89,21
Viviendas con superficie menor de 30m ²	0	0,00	0	0,00
Viviendas sin cuarto de aseo con inodoro	0	0,00	45	0,76
Viviendas sin baño o ducha	0	0,00	20	0,34
Viviendas en edificios en estado ruinoso, malo o deficiente	0	0,00	355	6,03
Viviendas en edificios anteriores a 1940	0	0,00	s.d.	s.d.
Viviendas en edificios de 4 o más plantas	225	42,45	s.d.	s.d.
Viv. pples. en edificios de 4 plantas o más sin ascensor	15	3,13	s.d.	s.d.
Viviendas principales con calefacción individual	s.d.	s.d.	s.d.	s.d.
Viviendas principales con calefacción colectiva	s.d.	s.d.	s.d.	s.d.
Viviendas principales sin calefacción	s.d.	s.d.	s.d.	s.d.
Superficie media útil por habitante (m ²)	32,45		44,54	

DATOS SOCIODEMOGRÁFICOS. Sección censal: 0309906003 AEV: 0309902

Población (2011)	Sección censal		AEV	
	Valores absolutos	%	Valores absolutos	%
Población total	1.130		13.130	
Población menor de 15 años	215	19,03	2.720	20,72
Población de 16 a 29 años	95	8,41	1.955	14,89
Población de 16 años y más	910	80,53	10.400	79,21
Población de 75 años y más	130	11,50	880	6,70
Población extranjera	120	10,62	3.115	23,72
Población extranjera menor de 15 años	40	18,60	s.d.	s.d.
Hogares (2011)				
Hogares	430		4.875	
Hogares unipersonales de mayores de 65 años	55	12,79	570	11,69
Hogares con un adulto y uno o más menores	20	4,65	295	6,05
Nivel educativo y situación laboral (2011)				
Población sin estudios	305	33,52	1.960	18,85
Población activa de 16 años o más	545	48,23	6.800	51,79
Población parada 16 años o más	235	43,12	2.520	37,06
Población activa de 16 a 29 años	s.d.	s.d.	s.d.	s.d.
Población parada de 16 a 29 años	s.d.	s.d.	s.d.	s.d.
Población ocupada	310	27,43	4.280	32,60
Población ocupada con carácter eventual	0	0,00	40	0,93
Población ocupada no cualificada	75	24,19	495	11,57
Edificación y vivienda (2011)				
Viviendas familiares	695		5.885	
Viviendas principales	430	61,87	4.875	82,84
Viviendas secundarias	135	19,42	275	4,67
Viviendas vacías	130	18,71	740	12,57
Viviendas unifamiliares (5)	315	45,32	635	10,79
Viviendas en edificios de vivienda plurifamiliar (6)	380	54,68	5.250	89,21
Viviendas con superficie menor de 30m ²	0	0,00	0	0,00
Viviendas sin cuarto de aseo con inodoro	0	0,00	45	0,76
Viviendas sin baño o ducha	0	0,00	20	0,34
Viviendas en edificios en estado ruinoso, malo o deficiente	40	5,76	355	6,03
Viviendas en edificios anteriores a 1940	s.d.	s.d.	s.d.	s.d.
Viviendas en edificios de 4 o más plantas	s.d.	s.d.	s.d.	s.d.
Viv. pples. en edificios de 4 plantas o más sin ascensor	s.d.	s.d.	s.d.	s.d.
Viviendas principales con calefacción individual	s.d.	s.d.	s.d.	s.d.
Viviendas principales con calefacción colectiva	s.d.	s.d.	s.d.	s.d.
Viviendas principales sin calefacción	s.d.	s.d.	s.d.	s.d.
Superficie media útil por habitante (m ²)	67,65		44,54	

INDICADORES DE VULNERABILIDAD AEV: 0309902

	AEV	Municipio	Comunidad Autónoma	España
Vulnerabilidad sociodemográfica				
% de población de 75 años y más años	6,70	8,04	8,10	8,71
% de hogares unipersonales de mayores de 65 años	11,69	9,75	9,78	9,45
% de hogares con un adulto y uno o más menores	6,05	4,13	5,07	4,83
% de población extranjera (7)	23,72	35,06	15,14	11,26
% de población extranjera menor de 15 años (8)	s.d.	22,36	22,36	12,30
Vulnerabilidad socioeconómica				
% de población en paro (IBVU)	37,06	38,30	33,39	29,64
% de población juvenil en paro (9)	s.d.	55,42	48,53	44,81
% de ocupados eventuales	0,93	0,31	20,10	19,35
% de ocupados no cualificados	11,57	15,05	11,59	11,03
% de población sin estudios (IBVU)	18,85	14,07	10,46	10,92
Vulnerabilidad residencial				
% de viviendas con una superficie menor de 30 m ²	0,00	0,12	0,15	0,28
Superficie media útil por habitante (m ²)	44,54	75,56	59,96	51,82
% de viviendas sin cuarto de aseo con inodoro	0,76	0,50	0,29	0,41
% de viviendas sin baño o ducha	0,34	0,19	0,29	0,37
% de viviendas en estado ruinoso, malo o deficiente (IBVU)	6,03	7,02	7,39	6,99
% de viviendas en edificios anteriores a 1940	s.d.	4,30	11,62	13,20
% de viv. ppales. en edificios de 4 o más plantas sin ascensor	s.d.	72,57	26,43	25,50
% de viviendas principales sin calefacción	s.d.	36,95	70,11	43,14

Definiciones y Síntesis Metodológica

ESTE CATÁLOGO REFERIDO A 2011 SÓLO IDENTIFICA ÁREAS ESTADÍSTICAS VULNERABLES (AEV), NO BARRIOS VULNERABLES

ÁREA ESTADÍSTICA VULNERABLE (AEV):

Agrupación de secciones censales colindantes y de cierta homogeneidad urbanística, de entre 3.500 y 15.000 habitantes en las que, al menos, uno de los tres Indicadores Básicos de Vulnerabilidad Urbana (IBVU Estudios, IBVU Vivienda o IBVU Paro) del conjunto supera el valor establecido como referencia de vulnerabilidad.

- IBVU Estudios: Porcentaje de población analfabeta y sin estudios de 16 años o más, sobre el total de población de 16 años o más. Valor de referencia de vulnerabilidad (2011): 16,38%.

- IBVU Vivienda: Porcentaje de viviendas familiares (principales, secundarias, vacías) en edificios en estado ruinoso, malo o deficiente, sobre el total de viviendas familiares (principales, secundarias, vacías). Valor de referencia de vulnerabilidad (2011): 17,50 %.

- IBVU Paro: Porcentaje de la población de 16 años o más en situación de paro, respecto al total de población activa de 16 años o más. Valor de referencia de vulnerabilidad (2011): 42,33 %.

Las Áreas Estadísticas Vulnerables (AEV) son el resultado de un análisis detallado de los tres Indicadores Básicos de Vulnerabilidad Urbana (IBVU) sobre las secciones censales, realizado en gabinete, teniendo en cuenta el soporte urbano real, y por tanto definiendo continuidades, delimitando barreras y realizando, dentro de lo que permite la fotografía aérea, un primer análisis de la homogeneidad morfológica de los espacios.

BARRIO VULNERABLE (BV) (Sólo 2001):

Se entiende por Barrio Vulnerable (BV) un conjunto urbano de cierta homogeneidad y continuidad urbanística, delimitado partiendo siempre de un Área Estadística Vulnerable (AEV), pero perfilando esta delimitación estadística en base a los 3 IBVU mencionados desde el punto de vista urbanístico, buscando por tanto una mayor correspondencia con los tejidos morfológicos de las ciudades. La delimitación de Barrios Vulnerables se realizó sólo en el Catálogo de 2001, partiendo de las Áreas Estadísticas Vulnerables previamente identificadas en 2001, perfilando su delimitación con trabajo de campo y la información aportada por los técnicos municipales contactados en cada Ayuntamiento, quedando definida la delimitación de cada BV en función de estos datos. El Catálogo de 2001 incluía, para cada uno de estos BV una "Descripción Urbanística", que trataba de reflejar su realidad actual tanto urbana como social.

El presente Catálogo de 2011 sólo contempla la delimitación de AEV de 2011, sin que se haya realizado la delimitación de BV ni las correspondientes fichas de "Descripción Urbanística" de 2011. No obstante, y para comparar la evolución de los BV identificados en 2001, en la ficha de cada AEV de 2011 se recoge la delimitación de BV de 2001, si hubiera coincidencia aproximada.

SÍNTESIS METODOLÓGICA (2011):

El cuerpo de estudio del Catálogo de Barrios Vulnerables de 2011 sigue el criterio establecido en los Catálogos anteriores: centrándose en los municipios mayores de 50.000 habitantes y capitales de provincia. De este modo, el ámbito de análisis del Catálogo de 2011 cuenta con un total de 147 ciudades, 8 más que en el Catálogo de 2001 y 30 más que en el Catálogo de 1991.

Los trabajos del Catálogo de 2011, siguen la misma metodología que los de 1991, 2001, y 2006, con la única particularidad de que sólo identifican las Áreas Estadísticas Vulnerables, sin realizar el análisis urbanístico detallado que permitía identificar a partir de ellas los Barrios Vulnerables.

Para su desarrollo se ha partido del análisis de la evolución de los Barrios Vulnerables identificados en 2001, viendo primero si seguían o no siendo vulnerables en el año 2011. Posteriormente, se han identificado las nuevas Áreas Estadísticas Vulnerables no coincidentes con Barrios Vulnerables identificados en el Catálogo de 2001, incluyendo también las ciudades que no contaban con Barrios Vulnerables en 2001.

Una vez identificadas las secciones censales que, en cada una de las fechas de estudio, superan los umbrales de referencia (para uno o varios de los 3 Indicadores Básicos de Vulnerabilidad Urbana IBVU), se procede a agrupar estas secciones en Áreas Estadísticas Vulnerables (AEV).

La metodología detallada completa puede consultarse en:

http://www.fomento.gob.es/MFOM.BarriosVulnerables/static/adjunto/Sintesis_metodologica_general_catalogo_bbv.pdf

NOTAS:

- (5) Viviendas Unifamiliares: Número de viviendas en edificios con uso predominantemente residencial que sólo tienen una vivienda.
- (6) Viviendas en edificios de Vivienda Plurifamiliar: Número de viviendas en edificios con uso predominantemente residencial que tienen más un inmueble. (El Censo de 2011 define Inmueble como: Unidad operativa usada en el cuaderno de recorrido del agente censal, que corresponde, según su uso, a una vivienda o un local. Cada inmueble se corresponde con una combinación diferente de los valores de planta y puerta).
- (7) Porcentaje de Población Extranjera: Porcentaje de personas de nacionalidad extranjera, respecto al total de población. (%)
- (8) Porcentaje de Población Extranjera menor de 15 años: Porcentaje de menores de 15 años de edad con nacionalidad extranjera, respecto al total de población menor de 15 años. (%)
- (9) Porcentaje de Población juvenil en paro: Porcentaje de la población de 16 a 29 años en situación de paro respecto al total de población activa de 16 a 29 años. (%)