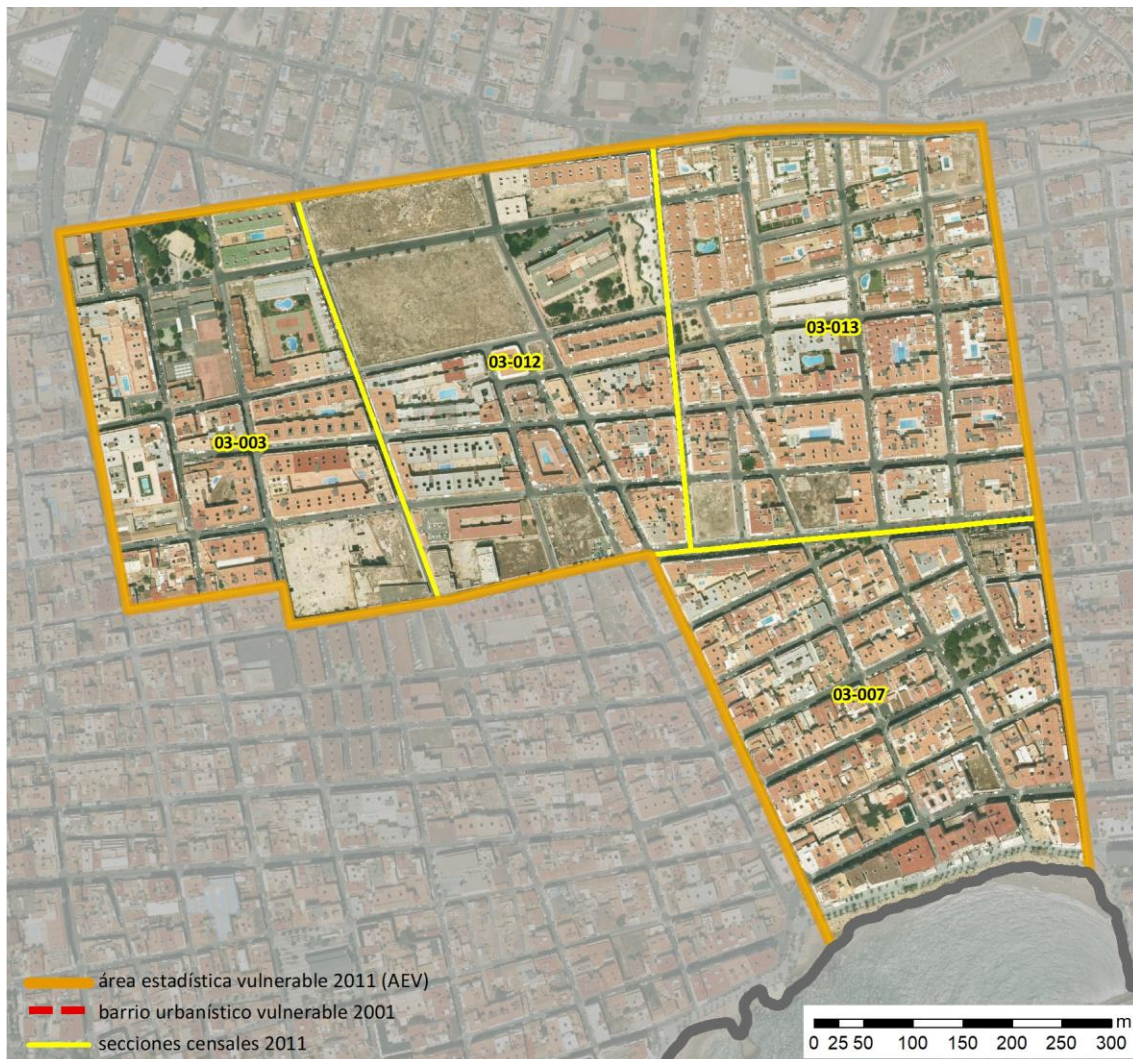


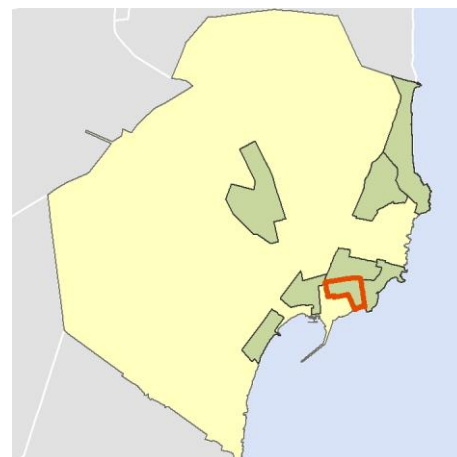
Ficha AEV (Área Estadística Vulnerable): 0313302



Localización en detalle del AEV

Datos básicos

Población del AEV	5.520
Viviendas	11.535
Densidad población (pob/Km ²)	10.912,17
Densidad vivienda (Viv/Ha)	228,03
Superficie (Ha)	50,59
Nº de secciones censales del AEV	4



Localización del AEV dentro del término municipal

Indicadores básicos de vulnerabilidad (IBVU)

	Valor del AEV	Valor de referencia de vulnerabilidad ⁽¹⁾
IBVU Estudios ⁽²⁾	18,79 %	16,38 %
IBVU Viviendas ⁽³⁾	1,34 %	17,50 %
IBVU Paro ⁽⁴⁾	s.d. %	42,33 %

(1) Valor que se ha tomado como referencia de vulnerabilidad para cada IBVU.

(2) IBVU Estudios: Porcentaje de población analfabeta y sin estudios de 16 años o más, sobre el total de población de 16 años o más.

(3) IBVU Vivienda: Porcentaje de viviendas familiares en edificios en estado ruinoso, malo o deficiente, sobre el total de viviendas familiares.

(4) IBVU Paro: Porcentaje de la población de 16 años o más en situación de paro, respecto al total de población activa de 16 años o más.

DATOS SOCIODEMOGRÁFICOS. Sección censal: 0313303003 AEV: 0313302

Población (2011)	Sección censal		AEV	
	Valores absolutos	%	Valores absolutos	%
Población total	1.685		5.520	
Población menor de 15 años	385	22,85	855	15,49
Población de 16 a 29 años	s.d.	s.d.	s.d.	s.d.
Población de 16 años y más	1.295	76,85	4.550	82,43
Población de 75 años y más	0	0,00	685	12,41
Población extranjera	345	20,47	1.605	29,08
Población extranjera menor de 15 años	30	7,79	s.d.	s.d.
Hogares (2011)				
Hogares	820		2.780	
Hogares unipersonales de mayores de 65 años	140	17,07	610	21,94
Hogares con un adulto y uno o más menores	15	1,83	125	4,50
Nivel educativo y situación laboral (2011)				
Población sin estudios	165	12,74	855	18,79
Población activa de 16 años o más	780	46,29	2.405	43,57
Población parada 16 años o más	270	34,62	s.d.	s.d.
Población activa de 16 a 29 años	s.d.	s.d.	s.d.	s.d.
Población parada de 16 a 29 años	s.d.	s.d.	s.d.	s.d.
Población ocupada	510	30,27	s.d.	s.d.
Población ocupada con carácter eventual	0	0,00	s.d.	s.d.
Población ocupada no cualificada	65	12,75	s.d.	s.d.
Edificación y vivienda (2011)				
Viviendas familiares	2.465		11.535	
Viviendas principales	820	33,27	2.780	24,10
Viviendas secundarias	860	34,89	5.835	50,59
Viviendas vacías	785	31,85	2.920	25,31
Viviendas unifamiliares (5)	35	1,42	170	1,47
Viviendas en edificios de vivienda plurifamiliar (6)	2.430	98,58	11.320	98,14
Viviendas con superficie menor de 30m ²	15	1,83	35	0,30
Viviendas sin cuarto de aseo con inodoro	0	0,00	0	0,00
Viviendas sin baño o ducha	0	0,00	0	0,00
Viviendas en edificios en estado ruinoso, malo o deficiente	0	0,00	155	1,34
Viviendas en edificios anteriores a 1940	0	0,00	0	0,00
Viviendas en edificios de 4 o más plantas	2.140	86,82	3.880	33,64
Viv. ppls. en edificios de 4 plantas o más sin ascensor	40	4,88	120	4,32
Viviendas principales con calefacción individual	s.d.	s.d.	s.d.	s.d.
Viviendas principales con calefacción colectiva	s.d.	s.d.	s.d.	s.d.
Viviendas principales sin calefacción	s.d.	s.d.	s.d.	s.d.
Superficie media útil por habitante (m ²)	95,09		167,17	

DATOS SOCIODEMOGRÁFICOS. Sección censal: 0313303007 AEV: 0313302

	Sección censal		AEV	
	Valores absolutos	%	Valores absolutos	%
Población (2011)				
Población total	1.120		5.520	
Población menor de 15 años	0	0,00	855	15,49
Población de 16 a 29 años	235	20,98	s.d.	s.d.
Población de 16 años y más	1.010	90,18	4.550	82,43
Población de 75 años y más	120	10,71	685	12,41
Población extranjera	435	38,84	1.605	29,08
Población extranjera menor de 15 años	s.d.	s.d.	s.d.	s.d.
Hogares (2011)				
Hogares	600		2.780	
Hogares unipersonales de mayores de 65 años	145	24,17	610	21,94
Hogares con un adulto y uno o más menores	100	16,67	125	4,50
Nivel educativo y situación laboral (2011)				
Población sin estudios	225	22,39	855	18,79
Población activa de 16 años o más	570	50,89	2.405	43,57
Población parada 16 años o más	s.d.	s.d.	s.d.	s.d.
Población activa de 16 a 29 años	s.d.	s.d.	s.d.	s.d.
Población parada de 16 a 29 años	s.d.	s.d.	s.d.	s.d.
Población ocupada	s.d.	s.d.	s.d.	s.d.
Población ocupada con carácter eventual	s.d.	s.d.	s.d.	s.d.
Población ocupada no cualificada	s.d.	s.d.	s.d.	s.d.
Edificación y vivienda (2011)				
Viviendas familiares	3.580		11.535	
Viviendas principales	600	16,76	2.780	24,10
Viviendas secundarias	1.035	28,91	5.835	50,59
Viviendas vacías	1.945	54,33	2.920	25,31
Viviendas unifamiliares (5)	15	0,42	170	1,47
Viviendas en edificios de vivienda plurifamiliar (6)	3.565	99,58	11.320	98,14
Viviendas con superficie menor de 30m ²	20	3,33	35	0,30
Viviendas sin cuarto de aseo con inodoro	0	0,00	0	0,00
Viviendas sin baño o ducha	0	0,00	0	0,00
Viviendas en edificios en estado ruinoso, malo o deficiente	155	4,33	155	1,34
Viviendas en edificios anteriores a 1940	0	0,00	0	0,00
Viviendas en edificios de 4 o más plantas	550	15,36	3.880	33,64
Viv. ppls. en edificios de 4 plantas o más sin ascensor	40	6,67	120	4,32
Viviendas principales con calefacción individual	s.d.	s.d.	s.d.	s.d.
Viviendas principales con calefacción colectiva	s.d.	s.d.	s.d.	s.d.
Viviendas principales sin calefacción	s.d.	s.d.	s.d.	s.d.
Superficie media útil por habitante (m ²)	319,64		167,17	

DATOS SOCIODEMOGRÁFICOS. Sección censal: 0313303012 AEV: 0313302

	Sección censal		AEV	
	Valores absolutos	%	Valores absolutos	%
Población (2011)				
Población total	1.725		5.520	
Población menor de 15 años	350	20,29	855	15,49
Población de 16 a 29 años	s.d.	s.d.	s.d.	s.d.
Población de 16 años y más	1.380	80,00	4.550	82,43
Población de 75 años y más	390	22,61	685	12,41
Población extranjera	635	36,81	1.605	29,08
Población extranjera menor de 15 años	280	80,00	s.d.	s.d.
Hogares (2011)				
Hogares	855		2.780	
Hogares unipersonales de mayores de 65 años	275	32,16	610	21,94
Hogares con un adulto y uno o más menores	0	0,00	125	4,50
Nivel educativo y situación laboral (2011)				
Población sin estudios	335	24,28	855	18,79
Población activa de 16 años o más	580	33,62	2.405	43,57
Población parada 16 años o más	s.d.	s.d.	s.d.	s.d.
Población activa de 16 a 29 años	s.d.	s.d.	s.d.	s.d.
Población parada de 16 a 29 años	s.d.	s.d.	s.d.	s.d.
Población ocupada	s.d.	s.d.	s.d.	s.d.
Población ocupada con carácter eventual	s.d.	s.d.	s.d.	s.d.
Población ocupada no cualificada	s.d.	s.d.	s.d.	s.d.
Edificación y vivienda (2011)				
Viviendas familiares	2.795		11.535	
Viviendas principales	855	30,59	2.780	24,10
Viviendas secundarias	1.845	66,01	5.835	50,59
Viviendas vacías	95	3,40	2.920	25,31
Viviendas unifamiliares (5)	0	0,00	170	1,47
Viviendas en edificios de vivienda plurifamiliar (6)	2.750	98,39	11.320	98,14
Viviendas con superficie menor de 30m ²	0	0,00	35	0,30
Viviendas sin cuarto de aseo con inodoro	0	0,00	0	0,00
Viviendas sin baño o ducha	0	0,00	0	0,00
Viviendas en edificios en estado ruinoso, malo o deficiente	0	0,00	155	1,34
Viviendas en edificios anteriores a 1940	0	0,00	0	0,00
Viviendas en edificios de 4 o más plantas	830	29,70	3.880	33,64
Viv. ppls. en edificios de 4 plantas o más sin ascensor	25	2,92	120	4,32
Viviendas principales con calefacción individual	s.d.	s.d.	s.d.	s.d.
Viviendas principales con calefacción colectiva	s.d.	s.d.	s.d.	s.d.
Viviendas principales sin calefacción	s.d.	s.d.	s.d.	s.d.
Superficie media útil por habitante (m ²)	89,12		167,17	

DATOS SOCIODEMOGRÁFICOS. Sección censal: 0313303013 AEV: 0313302

	Sección censal		AEV	
	Valores absolutos	%	Valores absolutos	%
Población (2011)				
Población total	990		5.520	
Población menor de 15 años	120	12,12	855	15,49
Población de 16 a 29 años	85	8,59	s.d.	s.d.
Población de 16 años y más	865	87,37	4.550	82,43
Población de 75 años y más	175	17,68	685	12,41
Población extranjera	190	19,19	1.605	29,08
Población extranjera menor de 15 años	15	12,50	s.d.	s.d.
Hogares (2011)				
Hogares	505		2.780	
Hogares unipersonales de mayores de 65 años	50	9,90	610	21,94
Hogares con un adulto y uno o más menores	10	1,98	125	4,50
Nivel educativo y situación laboral (2011)				
Población sin estudios	130	14,94	855	18,79
Población activa de 16 años o más	475	47,98	2.405	43,57
Población parada 16 años o más	235	49,47	s.d.	s.d.
Población activa de 16 a 29 años	s.d.	s.d.	s.d.	s.d.
Población parada de 16 a 29 años	s.d.	s.d.	s.d.	s.d.
Población ocupada	240	24,24	s.d.	s.d.
Población ocupada con carácter eventual	0	0,00	s.d.	s.d.
Población ocupada no cualificada	20	8,33	s.d.	s.d.
Edificación y vivienda (2011)				
Viviendas familiares	2.695		11.535	
Viviendas principales	505	18,74	2.780	24,10
Viviendas secundarias	2.095	77,74	5.835	50,59
Viviendas vacías	95	3,53	2.920	25,31
Viviendas unifamiliares (5)	120	4,45	170	1,47
Viviendas en edificios de vivienda plurifamiliar (6)	2.575	95,55	11.320	98,14
Viviendas con superficie menor de 30m ²	0	0,00	35	0,30
Viviendas sin cuarto de aseo con inodoro	0	0,00	0	0,00
Viviendas sin baño o ducha	0	0,00	0	0,00
Viviendas en edificios en estado ruinoso, malo o deficiente	0	0,00	155	1,34
Viviendas en edificios anteriores a 1940	0	0,00	0	0,00
Viviendas en edificios de 4 o más plantas	360	13,36	3.880	33,64
Viv. ppls. en edificios de 4 plantas o más sin ascensor	15	2,97	120	4,32
Viviendas principales con calefacción individual	s.d.	s.d.	s.d.	s.d.
Viviendas principales con calefacción colectiva	s.d.	s.d.	s.d.	s.d.
Viviendas principales sin calefacción	s.d.	s.d.	s.d.	s.d.
Superficie media útil por habitante (m ²)	272,22		167,17	

INDICADORES DE VULNERABILIDAD AEV: 0313302

	AEV	Municipio	Comunidad Autónoma	España
Vulnerabilidad sociodemográfica				
% de población de 75 años y más años	12,41	9,16	8,10	8,71
% de hogares unipersonales de mayores de 65 años	21,94	13,89	9,78	9,45
% de hogares con un adulto y uno o más menores	4,50	5,12	5,07	4,83
% de población extranjera (7)	29,08	45,77	15,14	11,26
% de población extranjera menor de 15 años (8)	s.d.	34,31	34,31	12,30
Vulnerabilidad socioeconómica				
% de población en paro (IBVU)	s.d.	47,52	33,39	29,64
% de población juvenil en paro (9)	s.d.	55,68	48,53	44,81
% de ocupados eventuales	s.d.	0,93	20,10	19,35
% de ocupados no cualificados	s.d.	14,36	11,59	11,03
% de población sin estudios (IBVU)	18,79	9,88	10,46	10,92
Vulnerabilidad residencial				
% de viviendas con una superficie menor de 30 m ²	0,30	0,00	0,15	0,28
Superficie media útil por habitante (m ²)	167,17	69,37	59,96	51,82
% de viviendas sin cuarto de aseo con inodoro	0,00	1,10	0,29	0,41
% de viviendas sin baño o ducha	0,00	0,38	0,29	0,37
% de viviendas en estado ruinoso, malo o deficiente (IBVU)	1,34	3,96	7,39	6,99
% de viviendas en edificios anteriores a 1940	0,00	0,59	11,62	13,20
% de viv. ppales. en edificios de 4 o más plantas sin ascensor	4,32	71,99	26,43	25,50
% de viviendas principales sin calefacción	s.d.	11,37	70,11	43,14

Definiciones y Síntesis Metodológica

ESTE CATÁLOGO REFERIDO A 2011 SÓLO IDENTIFICA ÁREAS ESTADÍSTICAS VULNERABLES (AEV), NO BARRIOS VULNERABLES

ÁREA ESTADÍSTICA VULNERABLE (AEV):

Agrupación de secciones censales colindantes y de cierta homogeneidad urbanística, de entre 3.500 y 15.000 habitantes en las que, al menos, uno de los tres Indicadores Básicos de Vulnerabilidad Urbana (IBVU Estudios, IBVU Vivienda o IBVU Paro) del conjunto supera el valor establecido como referencia de vulnerabilidad.

- IBVU Estudios: Porcentaje de población analfabeta y sin estudios de 16 años o más, sobre el total de población de 16 años o más. Valor de referencia de vulnerabilidad (2011): 16,38%.

- IBVU Vivienda: Porcentaje de viviendas familiares (principales, secundarias, vacías) en edificios en estado ruinoso, malo o deficiente, sobre el total de viviendas familiares (principales, secundarias, vacías). Valor de referencia de vulnerabilidad (2011): 17,50 %.

- IBVU Paro: Porcentaje de la población de 16 años o más en situación de paro, respecto al total de población activa de 16 años o más. Valor de referencia de vulnerabilidad (2011): 42,33 %.

Las Áreas Estadísticas Vulnerables (AEV) son el resultado de un análisis detallado de los tres Indicadores Básicos de Vulnerabilidad Urbana (IBVU) sobre las secciones censales, realizado en gabinete, teniendo en cuenta el soporte urbano real, y por tanto definiendo continuidades, delimitando barreras y realizando, dentro de lo que permite la fotografía aérea, un primer análisis de la homogeneidad morfológica de los espacios.

BARRIO VULNERABLE (BV) (Sólo 2001):

Se entiende por Barrio Vulnerable (BV) un conjunto urbano de cierta homogeneidad y continuidad urbanística, delimitado partiendo siempre de un Área Estadística Vulnerable (AEV), pero perfilando esta delimitación estadística en base a los 3 IBVU mencionados desde el punto de vista urbanístico, buscando por tanto una mayor correspondencia con los tejidos morfológicos de las ciudades. La delimitación de Barrios Vulnerables se realizó sólo en el Catálogo de 2001, partiendo de las Áreas Estadísticas Vulnerables previamente identificadas en 2001, perfilando su delimitación con trabajo de campo y la información aportada por los técnicos municipales contactados en cada Ayuntamiento, quedando definida la delimitación de cada BV en función de estos datos. El Catálogo de 2001 incluía, para cada uno de estos BV una "Descripción Urbanística", que trataba de reflejar su realidad actual tanto urbana como social.

El presente Catálogo de 2011 sólo contempla la delimitación de AEV de 2011, sin que se haya realizado la delimitación de BV ni las correspondientes fichas de "Descripción Urbanística" de 2011. No obstante, y para comparar la evolución de los BV identificados en 2001, en la ficha de cada AEV de 2011 se recoge la delimitación de BV de 2001, si hubiera coincidencia aproximada.

SÍNTESIS METODOLÓGICA (2011):

El cuerpo de estudio del Catálogo de Barrios Vulnerables de 2011 sigue el criterio establecido en los Catálogos anteriores: centrándose en los municipios mayores de 50.000 habitantes y capitales de provincia. De este modo, el ámbito de análisis del Catálogo de 2011 cuenta con un total de 147 ciudades, 8 más que en el Catálogo de 2001 y 30 más que en el Catálogo de 1991.

Los trabajos del Catálogo de 2011, siguen la misma metodología que los de 1991, 2001, y 2006, con la única particularidad de que sólo identifican las Áreas Estadísticas Vulnerables, sin realizar el análisis urbanístico detallado que permitía identificar a partir de ellas los Barrios Vulnerables.

Para su desarrollo se ha partido del análisis de la evolución de los Barrios Vulnerables identificados en 2001, viendo primero si seguían o no siendo vulnerables en el año 2011. Posteriormente, se han identificado las nuevas Áreas Estadísticas Vulnerables no coincidentes con Barrios Vulnerables identificados en el Catálogo de 2001, incluyendo también las ciudades que no contaban con Barrios Vulnerables en 2001.

Una vez identificadas las secciones censales que, en cada una de las fechas de estudio, superan los umbrales de referencia (para uno o varios de los 3 Indicadores Básicos de Vulnerabilidad Urbana IBVU), se procede a agrupar estas secciones en Áreas Estadísticas Vulnerables (AEV).

La metodología detallada completa puede consultarse en:

http://www.fomento.gob.es/MFOM.BarriosVulnerables/static/adjunto/Sintesis_metodologica_general_catalogo_bbvv.pdf

NOTAS:

- (5) Viviendas Unifamiliares: Número de viviendas en edificios con uso predominantemente residencial que sólo tienen una vivienda.
- (6) Viviendas en edificios de Vivienda Plurifamiliar: Número de viviendas en edificios con uso predominantemente residencial que tienen más un inmueble. (El Censo de 2011 define Inmueble como: Unidad operativa usada en el cuaderno de recorrido del agente censal, que corresponde, según su uso, a una vivienda o un local. Cada inmueble se corresponde con una combinación diferente de los valores de planta y puerta).
- (7) Porcentaje de Población Extranjera: Porcentaje de personas de nacionalidad extranjera, respecto al total de población. (%)
- (8) Porcentaje de Población Extranjera menor de 15 años: Porcentaje de menores de 15 años de edad con nacionalidad extranjera, respecto al total de población menor de 15 años. (%)
- (9) Porcentaje de Población juvenil en paro: Porcentaje de la población de 16 a 29 años en situación de paro respecto al total de población activa de 16 a 29 años. (%)