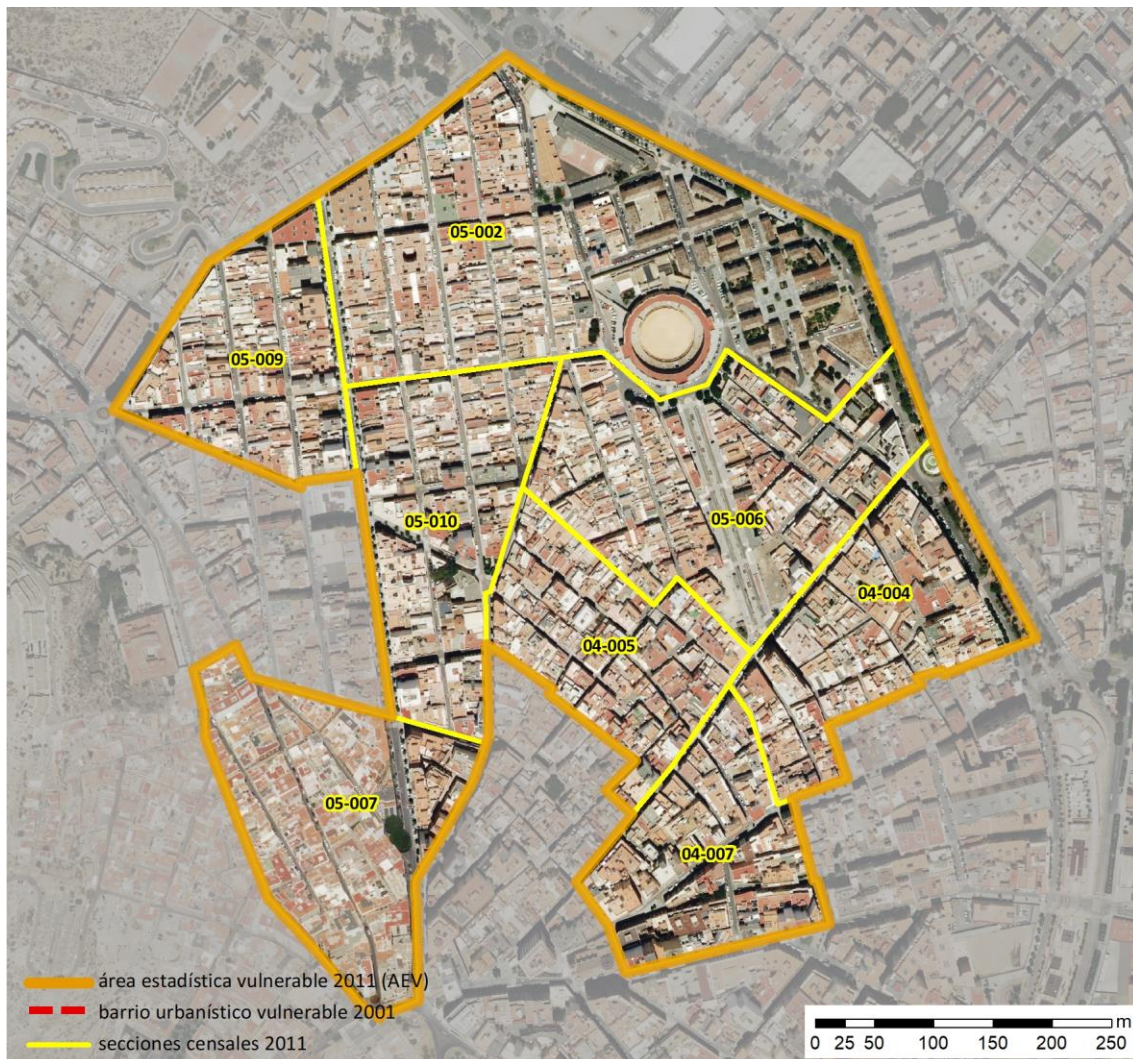


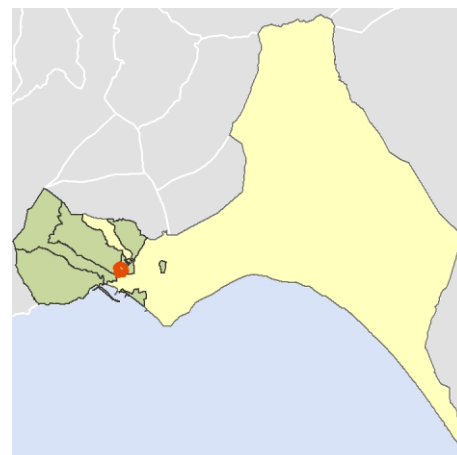
Ficha AEV (Área Estadística Vulnerable): 0401301



Localización en detalle del AEV

Datos básicos

Población del AEV	10.255
Viviendas	5.580
Densidad población (pob/Km ²)	30.351,95
Densidad vivienda (Viv/Ha)	165,15
Superficie (Ha)	33,79
Nº de secciones censales del AEV	8



Localización del AEV dentro del término municipal

Indicadores básicos de vulnerabilidad (IBVU)

	Valor del AEV	Valor de referencia de vulnerabilidad ⁽¹⁾
IBVU Estudios ⁽²⁾	17,65 %	16,38 %
IBVU Viviendas ⁽³⁾	16,13 %	17,50 %
IBVU Paro ⁽⁴⁾	33,64 %	42,33 %

(1) Valor que se ha tomado como referencia de vulnerabilidad para cada IBVU.

(2) IBVU Estudios: Porcentaje de población analfabeta y sin estudios de 16 años o más, sobre el total de población de 16 años o más.

(3) IBVU Vivienda: Porcentaje de viviendas familiares en edificios en estado ruinoso, malo o deficiente, sobre el total de viviendas familiares.

(4) IBVU Paro: Porcentaje de la población de 16 años o más en situación de paro, respecto al total de población activa de 16 años o más.

DATOS SOCIODEMOGRÁFICOS. Sección censal: 0401304004 AEV: 0401301

Población (2011)	Sección censal		AEV	
	Valores absolutos	%	Valores absolutos	%
Población total	950		10.255	
Población menor de 15 años	115	12,11	1.650	16,09
Población de 16 a 29 años	135	14,21	1.560	15,21
Población de 16 años y más	830	87,37	8.525	83,13
Población de 75 años y más	105	11,05	1.275	12,43
Población extranjera	65	6,84	s.d.	s.d.
Población extranjera menor de 15 años	20	17,39	s.d.	s.d.
Hogares (2011)				
Hogares	380		3.955	
Hogares unipersonales de mayores de 65 años	10	2,63	395	9,99
Hogares con un adulto y uno o más menores	20	5,26	235	5,94
Nivel educativo y situación laboral (2011)				
Población sin estudios	145	17,47	1.505	17,65
Población activa de 16 años o más	450	47,37	5.455	53,19
Población parada 16 años o más	175	38,89	1.835	33,64
Población activa de 16 a 29 años	s.d.	s.d.	s.d.	s.d.
Población parada de 16 a 29 años	s.d.	s.d.	s.d.	s.d.
Población ocupada	275	28,95	3.620	35,30
Población ocupada con carácter eventual	0	0,00	20	0,55
Población ocupada no cualificada	20	7,27	455	12,57
Edificación y vivienda (2011)				
Viviendas familiares	560		5.580	
Viviendas principales	380	67,86	3.955	70,88
Viviendas secundarias	20	3,57	s.d.	s.d.
Viviendas vacías	160	28,57	s.d.	s.d.
Viviendas unifamiliares (5)	120	21,43	1.290	23,12
Viviendas en edificios de vivienda plurifamiliar (6)	440	78,57	4.170	74,73
Viviendas con superficie menor de 30m ²	0	0,00	0	0,00
Viviendas sin cuarto de aseo con inodoro	20	5,26	35	0,63
Viviendas sin baño o ducha	0	0,00	10	0,18
Viviendas en edificios en estado ruinoso, malo o deficiente	45	8,04	900	16,13
Viviendas en edificios anteriores a 1940	s.d.	s.d.	s.d.	s.d.
Viviendas en edificios de 4 o más plantas	270	48,21	s.d.	s.d.
Viv. pples. en edificios de 4 plantas o más sin ascensor	30	7,89	s.d.	s.d.
Viviendas principales con calefacción individual	s.d.	s.d.	s.d.	s.d.
Viviendas principales con calefacción colectiva	s.d.	s.d.	s.d.	s.d.
Viviendas principales sin calefacción	s.d.	s.d.	s.d.	s.d.
Superficie media útil por habitante (m ²)	53,05		48,63	

DATOS SOCIODEMOGRÁFICOS. Sección censal: 0401304005 AEV: 0401301

Población (2011)	Sección censal		AEV	
	Valores absolutos	%	Valores absolutos	%
Población total	765		10.255	
Población menor de 15 años	0	0,00	1.650	16,09
Población de 16 a 29 años	70	9,15	1.560	15,21
Población de 16 años y más	690	90,20	8.525	83,13
Población de 75 años y más	160	20,92	1.275	12,43
Población extranjera	45	5,88	s.d.	s.d.
Población extranjera menor de 15 años	s.d.	s.d.	s.d.	s.d.
Hogares (2011)				
Hogares	385		3.955	
Hogares unipersonales de mayores de 65 años	65	16,88	395	9,99
Hogares con un adulto y uno o más menores	40	10,39	235	5,94
Nivel educativo y situación laboral (2011)				
Población sin estudios	65	9,42	1.505	17,65
Población activa de 16 años o más	360	47,06	5.455	53,19
Población parada 16 años o más	90	25,00	1.835	33,64
Población activa de 16 a 29 años	s.d.	s.d.	s.d.	s.d.
Población parada de 16 a 29 años	s.d.	s.d.	s.d.	s.d.
Población ocupada	270	35,29	3.620	35,30
Población ocupada con carácter eventual	0	0,00	20	0,55
Población ocupada no cualificada	0	0,00	455	12,57
Edificación y vivienda (2011)				
Viviendas familiares	450		5.580	
Viviendas principales	385	85,56	3.955	70,88
Viviendas secundarias	s.d.	s.d.	s.d.	s.d.
Viviendas vacías	s.d.	s.d.	s.d.	s.d.
Viviendas unifamiliares (5)	230	51,11	1.290	23,12
Viviendas en edificios de vivienda plurifamiliar (6)	220	48,89	4.170	74,73
Viviendas con superficie menor de 30m ²	0	0,00	0	0,00
Viviendas sin cuarto de aseo con inodoro	0	0,00	35	0,63
Viviendas sin baño o ducha	0	0,00	10	0,18
Viviendas en edificios en estado ruinoso, malo o deficiente	145	32,22	900	16,13
Viviendas en edificios anteriores a 1940	s.d.	s.d.	s.d.	s.d.
Viviendas en edificios de 4 o más plantas	s.d.	s.d.	s.d.	s.d.
Viv. pples. en edificios de 4 plantas o más sin ascensor	s.d.	s.d.	s.d.	s.d.
Viviendas principales con calefacción individual	s.d.	s.d.	s.d.	s.d.
Viviendas principales con calefacción colectiva	s.d.	s.d.	s.d.	s.d.
Viviendas principales sin calefacción	s.d.	s.d.	s.d.	s.d.
Superficie media útil por habitante (m ²)	52,94		48,63	

DATOS SOCIODEMOGRÁFICOS. Sección censal: 0401304007 AEV: 0401301

Población (2011)	Sección censal		AEV	
	Valores absolutos	%	Valores absolutos	%
Población total	890		10.255	
Población menor de 15 años	255	28,65	1.650	16,09
Población de 16 a 29 años	130	14,61	1.560	15,21
Población de 16 años y más	635	71,35	8.525	83,13
Población de 75 años y más	105	11,80	1.275	12,43
Población extranjera	s.d.	s.d.	s.d.	s.d.
Población extranjera menor de 15 años	s.d.	s.d.	s.d.	s.d.
Hogares (2011)				
Hogares	340		3.955	
Hogares unipersonales de mayores de 65 años	85	25,00	395	9,99
Hogares con un adulto y uno o más menores	50	14,71	235	5,94
Nivel educativo y situación laboral (2011)				
Población sin estudios	100	15,75	1.505	17,65
Población activa de 16 años o más	385	43,26	5.455	53,19
Población parada 16 años o más	80	20,78	1.835	33,64
Población activa de 16 a 29 años	90	69,23	s.d.	s.d.
Población parada de 16 a 29 años	s.d.	s.d.	s.d.	s.d.
Población ocupada	305	34,27	3.620	35,30
Población ocupada con carácter eventual	0	0,00	20	0,55
Población ocupada no cualificada	10	3,28	455	12,57
Edificación y vivienda (2011)				
Viviendas familiares	495		5.580	
Viviendas principales	340	68,69	3.955	70,88
Viviendas secundarias	95	19,19	s.d.	s.d.
Viviendas vacías	60	12,12	s.d.	s.d.
Viviendas unifamiliares (5)	25	5,05	1.290	23,12
Viviendas en edificios de vivienda plurifamiliar (6)	470	94,95	4.170	74,73
Viviendas con superficie menor de 30m ²	0	0,00	0	0,00
Viviendas sin cuarto de aseo con inodoro	0	0,00	35	0,63
Viviendas sin baño o ducha	10	2,94	10	0,18
Viviendas en edificios en estado ruinoso, malo o deficiente	85	17,17	900	16,13
Viviendas en edificios anteriores a 1940	0	0,00	s.d.	s.d.
Viviendas en edificios de 4 o más plantas	275	55,56	s.d.	s.d.
Viv. ppls. en edificios de 4 plantas o más sin ascensor	25	7,35	s.d.	s.d.
Viviendas principales con calefacción individual	s.d.	s.d.	s.d.	s.d.
Viviendas principales con calefacción colectiva	s.d.	s.d.	s.d.	s.d.
Viviendas principales sin calefacción	s.d.	s.d.	s.d.	s.d.
Superficie media útil por habitante (m ²)	50,06		48,63	

DATOS SOCIODEMOGRÁFICOS. Sección censal: 0401305002 AEV: 0401301

Población (2011)	Sección censal		AEV	
	Valores absolutos	%	Valores absolutos	%
Población total	2.595		10.255	
Población menor de 15 años	575	22,16	1.650	16,09
Población de 16 a 29 años	320	12,33	1.560	15,21
Población de 16 años y más	2.020	77,84	8.525	83,13
Población de 75 años y más	155	5,97	1.275	12,43
Población extranjera	725	27,94	s.d.	s.d.
Población extranjera menor de 15 años	220	38,26	s.d.	s.d.
Hogares (2011)				
Hogares	920		3.955	
Hogares unipersonales de mayores de 65 años	80	8,70	395	9,99
Hogares con un adulto y uno o más menores	40	4,35	235	5,94
Nivel educativo y situación laboral (2011)				
Población sin estudios	240	11,88	1.505	17,65
Población activa de 16 años o más	1.495	57,61	5.455	53,19
Población parada 16 años o más	560	37,46	1.835	33,64
Población activa de 16 a 29 años	225	70,31	s.d.	s.d.
Población parada de 16 a 29 años	130	57,78	s.d.	s.d.
Población ocupada	935	36,03	3.620	35,30
Población ocupada con carácter eventual	10	1,07	20	0,55
Población ocupada no cualificada	235	25,13	455	12,57
Edificación y vivienda (2011)				
Viviendas familiares	1.285		5.580	
Viviendas principales	920	71,60	3.955	70,88
Viviendas secundarias	180	14,01	s.d.	s.d.
Viviendas vacías	180	14,01	s.d.	s.d.
Viviendas unifamiliares (5)	185	14,40	1.290	23,12
Viviendas en edificios de vivienda plurifamiliar (6)	1.000	77,82	4.170	74,73
Viviendas con superficie menor de 30m ²	0	0,00	0	0,00
Viviendas sin cuarto de aseo con inodoro	0	0,00	35	0,63
Viviendas sin baño o ducha	0	0,00	10	0,18
Viviendas en edificios en estado ruinoso, malo o deficiente	130	10,12	900	16,13
Viviendas en edificios anteriores a 1940	120	13,04	s.d.	s.d.
Viviendas en edificios de 4 o más plantas	580	45,14	s.d.	s.d.
Viv. pples. en edificios de 4 plantas o más sin ascensor	s.d.	s.d.	s.d.	s.d.
Viviendas principales con calefacción individual	s.d.	s.d.	s.d.	s.d.
Viviendas principales con calefacción colectiva	s.d.	s.d.	s.d.	s.d.
Viviendas principales sin calefacción	150	16,30	s.d.	s.d.
Superficie media útil por habitante (m ²)	39,61		48,63	

DATOS SOCIODEMOGRÁFICOS. Sección censal: 0401305006 AEV: 0401301

Población (2011)	Sección censal		AEV	
	Valores absolutos	%	Valores absolutos	%
Población total	1.640		10.255	
Población menor de 15 años	240	14,63	1.650	16,09
Población de 16 a 29 años	270	16,46	1.560	15,21
Población de 16 años y más	1.400	85,37	8.525	83,13
Población de 75 años y más	275	16,77	1.275	12,43
Población extranjera	405	24,70	s.d.	s.d.
Población extranjera menor de 15 años	80	33,33	s.d.	s.d.
Hogares (2011)				
Hogares	630		3.955	
Hogares unipersonales de mayores de 65 años	15	2,38	395	9,99
Hogares con un adulto y uno o más menores	0	0,00	235	5,94
Nivel educativo y situación laboral (2011)				
Población sin estudios	370	26,43	1.505	17,65
Población activa de 16 años o más	835	50,91	5.455	53,19
Población parada 16 años o más	235	28,14	1.835	33,64
Población activa de 16 a 29 años	190	70,37	s.d.	s.d.
Población parada de 16 a 29 años	100	52,63	s.d.	s.d.
Población ocupada	600	36,59	3.620	35,30
Población ocupada con carácter eventual	0	0,00	20	0,55
Población ocupada no cualificada	140	23,33	455	12,57
Edificación y vivienda (2011)				
Viviendas familiares	785		5.580	
Viviendas principales	630	80,25	3.955	70,88
Viviendas secundarias	30	3,82	s.d.	s.d.
Viviendas vacías	125	15,92	s.d.	s.d.
Viviendas unifamiliares (5)	245	31,21	1.290	23,12
Viviendas en edificios de vivienda plurifamiliar (6)	530	67,52	4.170	74,73
Viviendas con superficie menor de 30m ²	0	0,00	0	0,00
Viviendas sin cuarto de aseo con inodoro	0	0,00	35	0,63
Viviendas sin baño o ducha	0	0,00	10	0,18
Viviendas en edificios en estado ruinoso, malo o deficiente	195	24,84	900	16,13
Viviendas en edificios anteriores a 1940	185	29,37	s.d.	s.d.
Viviendas en edificios de 4 o más plantas	255	32,48	s.d.	s.d.
Viv. ppls. en edificios de 4 plantas o más sin ascensor	s.d.	s.d.	s.d.	s.d.
Viviendas principales con calefacción individual	s.d.	s.d.	s.d.	s.d.
Viviendas principales con calefacción colectiva	s.d.	s.d.	s.d.	s.d.
Viviendas principales sin calefacción	195	30,95	s.d.	s.d.
Superficie media útil por habitante (m ²)	40,69		48,63	

DATOS SOCIODEMOGRÁFICOS. Sección censal: 0401305007 AEV: 0401301

Población (2011)	Sección censal		AEV	
	Valores absolutos	%	Valores absolutos	%
Población total	1.425		10.255	
Población menor de 15 años	260	18,25	1.650	16,09
Población de 16 a 29 años	285	20,00	1.560	15,21
Población de 16 años y más	1.165	81,75	8.525	83,13
Población de 75 años y más	135	9,47	1.275	12,43
Población extranjera	245	17,19	s.d.	s.d.
Población extranjera menor de 15 años	s.d.	s.d.	s.d.	s.d.
Hogares (2011)				
Hogares	560		3.955	
Hogares unipersonales de mayores de 65 años	45	8,04	395	9,99
Hogares con un adulto y uno o más menores	30	5,36	235	5,94
Nivel educativo y situación laboral (2011)				
Población sin estudios	240	20,60	1.505	17,65
Población activa de 16 años o más	770	54,04	5.455	53,19
Población parada 16 años o más	345	44,81	1.835	33,64
Población activa de 16 a 29 años	225	78,95	s.d.	s.d.
Población parada de 16 a 29 años	s.d.	s.d.	s.d.	s.d.
Población ocupada	425	29,82	3.620	35,30
Población ocupada con carácter eventual	10	2,35	20	0,55
Población ocupada no cualificada	25	5,88	455	12,57
Edificación y vivienda (2011)				
Viviendas familiares	830		5.580	
Viviendas principales	560	67,47	3.955	70,88
Viviendas secundarias	90	10,84	s.d.	s.d.
Viviendas vacías	180	21,69	s.d.	s.d.
Viviendas unifamiliares (5)	145	17,47	1.290	23,12
Viviendas en edificios de vivienda plurifamiliar (6)	685	82,53	4.170	74,73
Viviendas con superficie menor de 30m ²	0	0,00	0	0,00
Viviendas sin cuarto de aseo con inodoro	15	2,68	35	0,63
Viviendas sin baño o ducha	0	0,00	10	0,18
Viviendas en edificios en estado ruinoso, malo o deficiente	135	16,27	900	16,13
Viviendas en edificios anteriores a 1940	160	28,57	s.d.	s.d.
Viviendas en edificios de 4 o más plantas	410	49,40	s.d.	s.d.
Viv. pples. en edificios de 4 plantas o más sin ascensor	215	38,39	s.d.	s.d.
Viviendas principales con calefacción individual	s.d.	s.d.	s.d.	s.d.
Viviendas principales con calefacción colectiva	s.d.	s.d.	s.d.	s.d.
Viviendas principales sin calefacción	s.d.	s.d.	s.d.	s.d.
Superficie media útil por habitante (m ²)	55,33		48,63	

DATOS SOCIODEMOGRÁFICOS. Sección censal: 0401305009 AEV: 0401301

	Sección censal		AEV	
	Valores absolutos	%	Valores absolutos	%
Población (2011)				
Población total	835		10.255	
Población menor de 15 años	135	16,17	1.650	16,09
Población de 16 a 29 años	105	12,57	1.560	15,21
Población de 16 años y más	700	83,83	8.525	83,13
Población de 75 años y más	135	16,17	1.275	12,43
Población extranjera	15	1,80	s.d.	s.d.
Población extranjera menor de 15 años	s.d.	s.d.	s.d.	s.d.
Hogares (2011)				
Hogares	325		3.955	
Hogares unipersonales de mayores de 65 años	70	21,54	395	9,99
Hogares con un adulto y uno o más menores	20	6,15	235	5,94
Nivel educativo y situación laboral (2011)				
Población sin estudios	125	17,86	1.505	17,65
Población activa de 16 años o más	450	53,89	5.455	53,19
Población parada 16 años o más	130	28,89	1.835	33,64
Población activa de 16 a 29 años	80	76,19	s.d.	s.d.
Población parada de 16 a 29 años	s.d.	s.d.	s.d.	s.d.
Población ocupada	320	38,32	3.620	35,30
Población ocupada con carácter eventual	0	0,00	20	0,55
Población ocupada no cualificada	20	6,25	455	12,57
Edificación y vivienda (2011)				
Viviendas familiares	545		5.580	
Viviendas principales	325	59,63	3.955	70,88
Viviendas secundarias	110	20,18	s.d.	s.d.
Viviendas vacías	110	20,18	s.d.	s.d.
Viviendas unifamiliares (5)	150	27,52	1.290	23,12
Viviendas en edificios de vivienda plurifamiliar (6)	385	70,64	4.170	74,73
Viviendas con superficie menor de 30m ²	0	0,00	0	0,00
Viviendas sin cuarto de aseo con inodoro	0	0,00	35	0,63
Viviendas sin baño o ducha	0	0,00	10	0,18
Viviendas en edificios en estado ruinoso, malo o deficiente	70	12,84	900	16,13
Viviendas en edificios anteriores a 1940	0	0,00	s.d.	s.d.
Viviendas en edificios de 4 o más plantas	215	39,45	s.d.	s.d.
Viv. ppls. en edificios de 4 plantas o más sin ascensor	70	21,54	s.d.	s.d.
Viviendas principales con calefacción individual	s.d.	s.d.	s.d.	s.d.
Viviendas principales con calefacción colectiva	s.d.	s.d.	s.d.	s.d.
Viviendas principales sin calefacción	s.d.	s.d.	s.d.	s.d.
Superficie media útil por habitante (m ²)	58,74		48,63	

DATOS SOCIODEMOGRÁFICOS. Sección censal: 0401305010 AEV: 0401301

	Sección censal		AEV	
	Valores absolutos	%	Valores absolutos	%
Población (2011)				
Población total	1.155		10.255	
Población menor de 15 años	70	6,06	1.650	16,09
Población de 16 a 29 años	245	21,21	1.560	15,21
Población de 16 años y más	1.085	93,94	8.525	83,13
Población de 75 años y más	205	17,75	1.275	12,43
Población extranjera	220	19,05	s.d.	s.d.
Población extranjera menor de 15 años	s.d.	s.d.	s.d.	s.d.
Hogares (2011)				
Hogares	415		3.955	
Hogares unipersonales de mayores de 65 años	25	6,02	395	9,99
Hogares con un adulto y uno o más menores	35	8,43	235	5,94
Nivel educativo y situación laboral (2011)				
Población sin estudios	220	20,28	1.505	17,65
Población activa de 16 años o más	710	61,47	5.455	53,19
Población parada 16 años o más	220	30,99	1.835	33,64
Población activa de 16 a 29 años	155	63,27	s.d.	s.d.
Población parada de 16 a 29 años	65	41,94	s.d.	s.d.
Población ocupada	490	42,42	3.620	35,30
Población ocupada con carácter eventual	0	0,00	20	0,55
Población ocupada no cualificada	5	1,02	455	12,57
Edificación y vivienda (2011)				
Viviendas familiares	630		5.580	
Viviendas principales	415	65,87	3.955	70,88
Viviendas secundarias	30	4,76	s.d.	s.d.
Viviendas vacías	190	30,16	s.d.	s.d.
Viviendas unifamiliares (5)	190	30,16	1.290	23,12
Viviendas en edificios de vivienda plurifamiliar (6)	440	69,84	4.170	74,73
Viviendas con superficie menor de 30m ²	0	0,00	0	0,00
Viviendas sin cuarto de aseo con inodoro	0	0,00	35	0,63
Viviendas sin baño o ducha	0	0,00	10	0,18
Viviendas en edificios en estado ruinoso, malo o deficiente	95	15,08	900	16,13
Viviendas en edificios anteriores a 1940	s.d.	s.d.	s.d.	s.d.
Viviendas en edificios de 4 o más plantas	315	50,00	s.d.	s.d.
Viv. ppls. en edificios de 4 plantas o más sin ascensor	80	19,28	s.d.	s.d.
Viviendas principales con calefacción individual	s.d.	s.d.	s.d.	s.d.
Viviendas principales con calefacción colectiva	s.d.	s.d.	s.d.	s.d.
Viviendas principales sin calefacción	s.d.	s.d.	s.d.	s.d.
Superficie media útil por habitante (m ²)	51,82		48,63	

INDICADORES DE VULNERABILIDAD AEV: 0401301

	AEV	Municipio	Comunidad Autónoma	España
Vulnerabilidad sociodemográfica				
% de población de 75 años y más años	12,43	6,98	7,32	8,71
% de hogares unipersonales de mayores de 65 años	9,99	8,48	8,65	9,45
% de hogares con un adulto y uno o más menores	5,94	6,42	5,21	4,83
% de población extranjera (7)	s.d.	9,72	7,88	11,26
% de población extranjera menor de 15 años (8)	s.d.	10,27	10,27	12,30
Vulnerabilidad socioeconómica				
% de población en paro (IBVU)	33,64	33,89	38,89	29,64
% de población juvenil en paro (9)	s.d.	51,83	53,55	44,81
% de ocupados eventuales	0,55	0,49	26,49	19,35
% de ocupados no cualificados	12,57	12,09	13,54	11,03
% de población sin estudios (IBVU)	17,65	11,35	14,83	10,92
Vulnerabilidad residencial				
% de viviendas con una superficie menor de 30 m ²	0,00	0,10	0,27	0,28
Superficie media útil por habitante (m ²)	48,63	72,08	57,18	51,82
% de viviendas sin cuarto de aseo con inodoro	0,63	0,36	0,58	0,41
% de viviendas sin baño o ducha	0,18	0,43	0,58	0,37
% de viviendas en estado ruinoso, malo o deficiente (IBVU)	16,13	13,58	6,38	6,99
% de viviendas en edificios anteriores a 1940	s.d.	3,48	8,70	13,20
% de viv. ppales. en edificios de 4 o más plantas sin ascensor	s.d.	82,34	26,84	25,50
% de viviendas principales sin calefacción	s.d.	23,81	75,16	43,14

Definiciones y Síntesis Metodológica

ESTE CATÁLOGO REFERIDO A 2011 SÓLO IDENTIFICA ÁREAS ESTADÍSTICAS VULNERABLES (AEV), NO BARRIOS VULNERABLES

ÁREA ESTADÍSTICA VULNERABLE (AEV):

Agrupación de secciones censales colindantes y de cierta homogeneidad urbanística, de entre 3.500 y 15.000 habitantes en las que, al menos, uno de los tres Indicadores Básicos de Vulnerabilidad Urbana (IBVU Estudios, IBVU Vivienda o IBVU Paro) del conjunto supera el valor establecido como referencia de vulnerabilidad.

- IBVU Estudios: Porcentaje de población analfabeta y sin estudios de 16 años o más, sobre el total de población de 16 años o más. Valor de referencia de vulnerabilidad (2011): 16,38%.

- IBVU Vivienda: Porcentaje de viviendas familiares (principales, secundarias, vacías) en edificios en estado ruinoso, malo o deficiente, sobre el total de viviendas familiares (principales, secundarias, vacías). Valor de referencia de vulnerabilidad (2011): 17,50 %.

- IBVU Paro: Porcentaje de la población de 16 años o más en situación de paro, respecto al total de población activa de 16 años o más. Valor de referencia de vulnerabilidad (2011): 42,33 %.

Las Áreas Estadísticas Vulnerables (AEV) son el resultado de un análisis detallado de los tres Indicadores Básicos de Vulnerabilidad Urbana (IBVU) sobre las secciones censales, realizado en gabinete, teniendo en cuenta el soporte urbano real, y por tanto definiendo continuidades, delimitando barreras y realizando, dentro de lo que permite la fotografía aérea, un primer análisis de la homogeneidad morfológica de los espacios.

BARRIO VULNERABLE (BV) (Sólo 2001):

Se entiende por Barrio Vulnerable (BV) un conjunto urbano de cierta homogeneidad y continuidad urbanística, delimitado partiendo siempre de un Área Estadística Vulnerable (AEV), pero perfilando esta delimitación estadística en base a los 3 IBVU mencionados desde el punto de vista urbanístico, buscando por tanto una mayor correspondencia con los tejidos morfológicos de las ciudades. La delimitación de Barrios Vulnerables se realizó sólo en el Catálogo de 2001, partiendo de las Áreas Estadísticas Vulnerables previamente identificadas en 2001, perfilando su delimitación con trabajo de campo y la información aportada por los técnicos municipales contactados en cada Ayuntamiento, quedando definida la delimitación de cada BV en función de estos datos. El Catálogo de 2001 incluía, para cada uno de estos BV una "Descripción Urbanística", que trataba de reflejar su realidad actual tanto urbana como social.

El presente Catálogo de 2011 sólo contempla la delimitación de AEV de 2011, sin que se haya realizado la delimitación de BV ni las correspondientes fichas de "Descripción Urbanística" de 2011. No obstante, y para comparar la evolución de los BV identificados en 2001, en la ficha de cada AEV de 2011 se recoge la delimitación de BV de 2001, si hubiera coincidencia aproximada.

SÍNTESIS METODOLÓGICA (2011):

El cuerpo de estudio del Catálogo de Barrios Vulnerables de 2011 sigue el criterio establecido en los Catálogos anteriores: centrándose en los municipios mayores de 50.000 habitantes y capitales de provincia. De este modo, el ámbito de análisis del Catálogo de 2011 cuenta con un total de 147 ciudades, 8 más que en el Catálogo de 2001 y 30 más que en el Catálogo de 1991.

Los trabajos del Catálogo de 2011, siguen la misma metodología que los de 1991, 2001, y 2006, con la única particularidad de que sólo identifican las Áreas Estadísticas Vulnerables, sin realizar el análisis urbanístico detallado que permitía identificar a partir de ellas los Barrios Vulnerables.

Para su desarrollo se ha partido del análisis de la evolución de los Barrios Vulnerables identificados en 2001, viendo primero si seguían o no siendo vulnerables en el año 2011. Posteriormente, se han identificado las nuevas Áreas Estadísticas Vulnerables no coincidentes con Barrios Vulnerables identificados en el Catálogo de 2001, incluyendo también las ciudades que no contaban con Barrios Vulnerables en 2001.

Una vez identificadas las secciones censales que, en cada una de las fechas de estudio, superan los umbrales de referencia (para uno o varios de los 3 Indicadores Básicos de Vulnerabilidad Urbana IBVU), se procede a agrupar estas secciones en Áreas Estadísticas Vulnerables (AEV).

La metodología detallada completa puede consultarse en:

http://www.fomento.gob.es/MFOM.BarriosVulnerables/static/adjunto/Sintesis_metodologica_general_catalogo_bbv.pdf

NOTAS:

- (5) Viviendas Unifamiliares: Número de viviendas en edificios con uso predominantemente residencial que sólo tienen una vivienda.
- (6) Viviendas en edificios de Vivienda Plurifamiliar: Número de viviendas en edificios con uso predominantemente residencial que tienen más un inmueble. (El Censo de 2011 define Inmueble como: Unidad operativa usada en el cuaderno de recorrido del agente censal, que corresponde, según su uso, a una vivienda o un local. Cada inmueble se corresponde con una combinación diferente de los valores de planta y puerta).
- (7) Porcentaje de Población Extranjera: Porcentaje de personas de nacionalidad extranjera, respecto al total de población. (%)
- (8) Porcentaje de Población Extranjera menor de 15 años: Porcentaje de menores de 15 años de edad con nacionalidad extranjera, respecto al total de población menor de 15 años. (%)
- (9) Porcentaje de Población juvenil en paro: Porcentaje de la población de 16 a 29 años en situación de paro respecto al total de población activa de 16 a 29 años. (%)