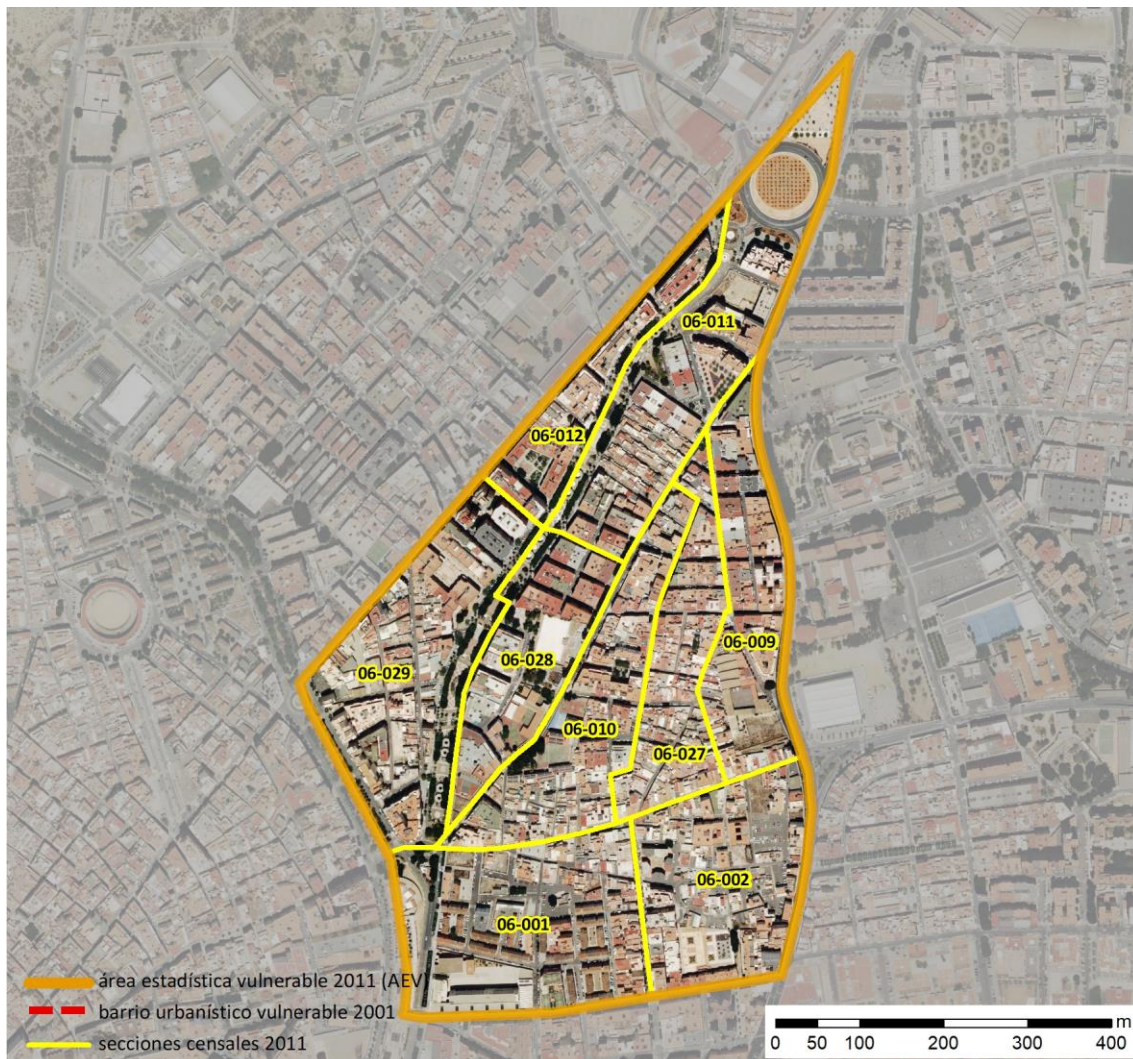


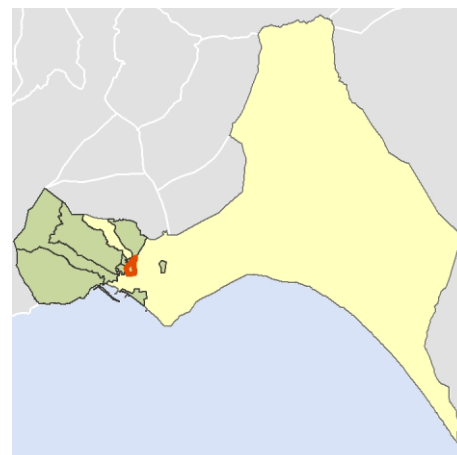
## Ficha AEV (Área Estadística Vulnerable): 0401302



Localización en detalle del AEV

### Datos básicos

Población del AEV	9.175
Viviendas	5.300
Densidad población (pob/Km <sup>2</sup> )	23.551,81
Densidad vivienda (Viv/Ha)	136,05
Superficie (Ha)	38,96
Nº de secciones censales del AEV	9



Localización del AEV dentro del término municipal

### Indicadores básicos de vulnerabilidad (IBVU)

	Valor del AEV	Valor de referencia de vulnerabilidad <sup>(1)</sup>
<b>IBVU Estudios</b> <sup>(2)</sup>	<b>13,75 %</b>	16,38 %
<b>IBVU Viviendas</b> <sup>(3)</sup>	<b>9,72 %</b>	17,50 %
<b>IBVU Paro</b> <sup>(4)</sup>	<b>42,68 %</b>	42,33 %

(1) Valor que se ha tomado como referencia de vulnerabilidad para cada IBVU.

(2) IBVU Estudios: Porcentaje de población analfabeta y sin estudios de 16 años o más, sobre el total de población de 16 años o más.

(3) IBVU Vivienda: Porcentaje de viviendas familiares en edificios en estado ruinoso, malo o deficiente, sobre el total de viviendas familiares.

(4) IBVU Paro: Porcentaje de la población de 16 años o más en situación de paro, respecto al total de población activa de 16 años o más.

DATOS SOCIODEMOGRÁFICOS. Sección censal: 0401306001 AEV: 0401302

Población (2011)	Sección censal		AEV	
	Valores absolutos	%	Valores absolutos	%
Población total	665		9.175	
Población menor de 15 años	0	0,00	1.075	11,72
Población de 16 a 29 años	95	14,29	1.595	17,38
Población de 16 años y más	625	93,98	8.000	87,19
Población de 75 años y más	70	10,53	905	9,86
Población extranjera	25	3,76	705	7,68
Población extranjera menor de 15 años	s.d.	s.d.	s.d.	s.d.
<b>Hogares (2011)</b>				
Hogares	330		3.865	
Hogares unipersonales de mayores de 65 años	70	21,21	515	13,32
Hogares con un adulto y uno o más menores	20	6,06	330	8,54
<b>Nivel educativo y situación laboral (2011)</b>				
Población sin estudios	60	9,68	1.100	13,75
Población activa de 16 años o más	415	62,41	4.955	54,01
Población parada 16 años o más	180	43,37	2.115	42,68
Población activa de 16 a 29 años	65	68,42	1.085	68,03
Población parada de 16 a 29 años	s.d.	s.d.	s.d.	s.d.
Población ocupada	235	35,34	2.840	30,95
Población ocupada con carácter eventual	0	0,00	40	1,41
Población ocupada no cualificada	10	4,26	335	11,80
<b>Edificación y vivienda (2011)</b>				
Viviendas familiares	520		5.300	
Viviendas principales	330	63,46	3.865	72,92
Viviendas secundarias	15	2,88	s.d.	s.d.
Viviendas vacías	175	33,65	s.d.	s.d.
Viviendas unifamiliares (5)	50	9,62	540	10,19
Viviendas en edificios de vivienda plurifamiliar (6)	470	90,38	4.760	89,81
Viviendas con superficie menor de 30m <sup>2</sup>	0	0,00	55	1,04
Viviendas sin cuarto de aseo con inodoro	0	0,00	50	0,94
Viviendas sin baño o ducha	0	0,00	0	0,00
Viviendas en edificios en estado ruinoso, malo o deficiente	100	19,23	515	9,72
Viviendas en edificios anteriores a 1940	0	0,00	s.d.	s.d.
Viviendas en edificios de 4 o más plantas	185	35,58	s.d.	s.d.
Viv. pples. en edificios de 4 plantas o más sin ascensor	s.d.	s.d.	s.d.	s.d.
Viviendas principales con calefacción individual	s.d.	s.d.	s.d.	s.d.
Viviendas principales con calefacción colectiva	s.d.	s.d.	s.d.	s.d.
Viviendas principales sin calefacción	170	51,52	s.d.	s.d.
Superficie media útil por habitante (m <sup>2</sup> )	50,83		46,21	

DATOS SOCIODEMOGRÁFICOS. Sección censal: 0401306002 AEV: 0401302

Población (2011)	Sección censal		AEV	
	Valores absolutos	%	Valores absolutos	%
Población total	1.235		9.175	
Población menor de 15 años	210	17,00	1.075	11,72
Población de 16 a 29 años	215	17,41	1.595	17,38
Población de 16 años y más	1.025	83,00	8.000	87,19
Población de 75 años y más	165	13,36	905	9,86
Población extranjera	30	2,43	705	7,68
Población extranjera menor de 15 años	s.d.	s.d.	s.d.	s.d.
<b>Hogares (2011)</b>				
Hogares	445		3.865	
Hogares unipersonales de mayores de 65 años	55	12,36	515	13,32
Hogares con un adulto y uno o más menores	35	7,87	330	8,54
<b>Nivel educativo y situación laboral (2011)</b>				
Población sin estudios	165	16,10	1.100	13,75
Población activa de 16 años o más	670	54,25	4.955	54,01
Población parada 16 años o más	365	54,48	2.115	42,68
Población activa de 16 a 29 años	170	79,07	1.085	68,03
Población parada de 16 a 29 años	s.d.	s.d.	s.d.	s.d.
Población ocupada	305	24,70	2.840	30,95
Población ocupada con carácter eventual	0	0,00	40	1,41
Población ocupada no cualificada	75	24,59	335	11,80
<b>Edificación y vivienda (2011)</b>				
Viviendas familiares	560		5.300	
Viviendas principales	445	79,46	3.865	72,92
Viviendas secundarias	70	12,50	s.d.	s.d.
Viviendas vacías	50	8,93	s.d.	s.d.
Viviendas unifamiliares (5)	170	30,36	540	10,19
Viviendas en edificios de vivienda plurifamiliar (6)	390	69,64	4.760	89,81
Viviendas con superficie menor de 30m <sup>2</sup>	20	4,49	55	1,04
Viviendas sin cuarto de aseo con inodoro	0	0,00	50	0,94
Viviendas sin baño o ducha	0	0,00	0	0,00
Viviendas en edificios en estado ruinoso, malo o deficiente	95	16,96	515	9,72
Viviendas en edificios anteriores a 1940	s.d.	s.d.	s.d.	s.d.
Viviendas en edificios de 4 o más plantas	145	25,89	s.d.	s.d.
Viv. ppls. en edificios de 4 plantas o más sin ascensor	s.d.	s.d.	s.d.	s.d.
Viviendas principales con calefacción individual	s.d.	s.d.	s.d.	s.d.
Viviendas principales con calefacción colectiva	s.d.	s.d.	s.d.	s.d.
Viviendas principales sin calefacción	185	41,57	s.d.	s.d.
Superficie media útil por habitante (m <sup>2</sup> )	34,01		46,21	

DATOS SOCIODEMOGRÁFICOS. Sección censal: 0401306009 AEV: 0401302

Población (2011)	Sección censal		AEV	
	Valores absolutos	%	Valores absolutos	%
Población total	745		9.175	
Población menor de 15 años	100	13,42	1.075	11,72
Población de 16 a 29 años	115	15,44	1.595	17,38
Población de 16 años y más	645	86,58	8.000	87,19
Población de 75 años y más	70	9,40	905	9,86
Población extranjera	10	1,34	705	7,68
Población extranjera menor de 15 años	s.d.	s.d.	s.d.	s.d.
<b>Hogares (2011)</b>				
Hogares	345		3.865	
Hogares unipersonales de mayores de 65 años	65	18,84	515	13,32
Hogares con un adulto y uno o más menores	75	21,74	330	8,54
<b>Nivel educativo y situación laboral (2011)</b>				
Población sin estudios	60	9,30	1.100	13,75
Población activa de 16 años o más	400	53,69	4.955	54,01
Población parada 16 años o más	90	22,50	2.115	42,68
Población activa de 16 a 29 años	85	73,91	1.085	68,03
Población parada de 16 a 29 años	s.d.	s.d.	s.d.	s.d.
Población ocupada	310	41,61	2.840	30,95
Población ocupada con carácter eventual	0	0,00	40	1,41
Población ocupada no cualificada	50	16,13	335	11,80
<b>Edificación y vivienda (2011)</b>				
Viviendas familiares	535		5.300	
Viviendas principales	345	64,49	3.865	72,92
Viviendas secundarias	125	23,36	s.d.	s.d.
Viviendas vacías	70	13,08	s.d.	s.d.
Viviendas unifamiliares (5)	10	1,87	540	10,19
Viviendas en edificios de vivienda plurifamiliar (6)	525	98,13	4.760	89,81
Viviendas con superficie menor de 30m <sup>2</sup>	0	0,00	55	1,04
Viviendas sin cuarto de aseo con inodoro	35	10,14	50	0,94
Viviendas sin baño o ducha	0	0,00	0	0,00
Viviendas en edificios en estado ruinoso, malo o deficiente	5	0,93	515	9,72
Viviendas en edificios anteriores a 1940	0	0,00	s.d.	s.d.
Viviendas en edificios de 4 o más plantas	300	56,07	s.d.	s.d.
Viv. ppls. en edificios de 4 plantas o más sin ascensor	95	27,54	s.d.	s.d.
Viviendas principales con calefacción individual	s.d.	s.d.	s.d.	s.d.
Viviendas principales con calefacción colectiva	s.d.	s.d.	s.d.	s.d.
Viviendas principales sin calefacción	140	40,58	s.d.	s.d.
Superficie media útil por habitante (m <sup>2</sup> )	64,63		46,21	

DATOS SOCIODEMOGRÁFICOS. Sección censal: 0401306010 AEV: 0401302

	Sección censal		AEV	
	Valores absolutos	%	Valores absolutos	%
<b>Población (2011)</b>				
Población total	925		9.175	
Población menor de 15 años	155	16,76	1.075	11,72
Población de 16 a 29 años	135	14,59	1.595	17,38
Población de 16 años y más	770	83,24	8.000	87,19
Población de 75 años y más	110	11,89	905	9,86
Población extranjera	70	7,57	705	7,68
Población extranjera menor de 15 años	20	12,90	s.d.	s.d.
<b>Hogares (2011)</b>				
Hogares	420		3.865	
Hogares unipersonales de mayores de 65 años	80	19,05	515	13,32
Hogares con un adulto y uno o más menores	45	10,71	330	8,54
<b>Nivel educativo y situación laboral (2011)</b>				
Población sin estudios	140	18,18	1.100	13,75
Población activa de 16 años o más	430	46,49	4.955	54,01
Población parada 16 años o más	165	38,37	2.115	42,68
Población activa de 16 a 29 años	60	44,44	1.085	68,03
Población parada de 16 a 29 años	s.d.	s.d.	s.d.	s.d.
Población ocupada	265	28,65	2.840	30,95
Población ocupada con carácter eventual	10	3,77	40	1,41
Población ocupada no cualificada	30	11,32	335	11,80
<b>Edificación y vivienda (2011)</b>				
Viviendas familiares	475		5.300	
Viviendas principales	420	88,42	3.865	72,92
Viviendas secundarias	s.d.	s.d.	s.d.	s.d.
Viviendas vacías	s.d.	s.d.	s.d.	s.d.
Viviendas unifamiliares (5)	90	18,95	540	10,19
Viviendas en edificios de vivienda plurifamiliar (6)	385	81,05	4.760	89,81
Viviendas con superficie menor de 30m <sup>2</sup>	35	8,33	55	1,04
Viviendas sin cuarto de aseo con inodoro	0	0,00	50	0,94
Viviendas sin baño o ducha	0	0,00	0	0,00
Viviendas en edificios en estado ruinoso, malo o deficiente	25	5,26	515	9,72
Viviendas en edificios anteriores a 1940	s.d.	s.d.	s.d.	s.d.
Viviendas en edificios de 4 o más plantas	155	32,63	s.d.	s.d.
Viv. ppls. en edificios de 4 plantas o más sin ascensor	s.d.	s.d.	s.d.	s.d.
Viviendas principales con calefacción individual	s.d.	s.d.	s.d.	s.d.
Viviendas principales con calefacción colectiva	s.d.	s.d.	s.d.	s.d.
Viviendas principales sin calefacción	s.d.	s.d.	s.d.	s.d.
Superficie media útil por habitante (m <sup>2</sup> )	43,65		46,21	

DATOS SOCIODEMOGRÁFICOS. Sección censal: 0401306011 AEV: 0401302

Población (2011)	Sección censal		AEV	
	Valores absolutos	%	Valores absolutos	%
Población total	1.335		9.175	
Población menor de 15 años	190	14,23	1.075	11,72
Población de 16 a 29 años	295	22,10	1.595	17,38
Población de 16 años y más	1.150	86,14	8.000	87,19
Población de 75 años y más	90	6,74	905	9,86
Población extranjera	145	10,86	705	7,68
Población extranjera menor de 15 años	s.d.	s.d.	s.d.	s.d.
<b>Hogares (2011)</b>				
Hogares	545		3.865	
Hogares unipersonales de mayores de 65 años	25	4,59	515	13,32
Hogares con un adulto y uno o más menores	60	11,01	330	8,54
<b>Nivel educativo y situación laboral (2011)</b>				
Población sin estudios	65	5,68	1.100	13,75
Población activa de 16 años o más	845	63,30	4.955	54,01
Población parada 16 años o más	330	39,05	2.115	42,68
Población activa de 16 a 29 años	230	77,97	1.085	68,03
Población parada de 16 a 29 años	45	19,57	s.d.	s.d.
Población ocupada	515	38,58	2.840	30,95
Población ocupada con carácter eventual	10	1,94	40	1,41
Población ocupada no cualificada	45	8,74	335	11,80
<b>Edificación y vivienda (2011)</b>				
Viviendas familiares	640		5.300	
Viviendas principales	545	85,16	3.865	72,92
Viviendas secundarias	95	14,84	s.d.	s.d.
Viviendas vacías	0	0,00	s.d.	s.d.
Viviendas unifamiliares (5)	70	10,94	540	10,19
Viviendas en edificios de vivienda plurifamiliar (6)	570	89,06	4.760	89,81
Viviendas con superficie menor de 30m <sup>2</sup>	0	0,00	55	1,04
Viviendas sin cuarto de aseo con inodoro	0	0,00	50	0,94
Viviendas sin baño o ducha	0	0,00	0	0,00
Viviendas en edificios en estado ruinoso, malo o deficiente	40	6,25	515	9,72
Viviendas en edificios anteriores a 1940	0	0,00	s.d.	s.d.
Viviendas en edificios de 4 o más plantas	505	78,91	s.d.	s.d.
Viv. ppls. en edificios de 4 plantas o más sin ascensor	215	39,45	s.d.	s.d.
Viviendas principales con calefacción individual	s.d.	s.d.	s.d.	s.d.
Viviendas principales con calefacción colectiva	s.d.	s.d.	s.d.	s.d.
Viviendas principales sin calefacción	160	29,36	s.d.	s.d.
Superficie media útil por habitante (m <sup>2</sup> )	40,75		46,21	

DATOS SOCIODEMOGRÁFICOS. Sección censal: 0401306012 AEV: 0401302

Población (2011)	Sección censal		AEV	
	Valores absolutos	%	Valores absolutos	%
Población total	1.130		9.175	
Población menor de 15 años	200	17,70	1.075	11,72
Población de 16 a 29 años	150	13,27	1.595	17,38
Población de 16 años y más	930	82,30	8.000	87,19
Población de 75 años y más	115	10,18	905	9,86
Población extranjera	60	5,31	705	7,68
Población extranjera menor de 15 años	10	5,00	s.d.	s.d.
<b>Hogares (2011)</b>				
Hogares	475		3.865	
Hogares unipersonales de mayores de 65 años	75	15,79	515	13,32
Hogares con un adulto y uno o más menores	40	8,42	330	8,54
<b>Nivel educativo y situación laboral (2011)</b>				
Población sin estudios	115	12,37	1.100	13,75
Población activa de 16 años o más	420	37,17	4.955	54,01
Población parada 16 años o más	145	34,52	2.115	42,68
Población activa de 16 a 29 años	70	46,67	1.085	68,03
Población parada de 16 a 29 años	s.d.	s.d.	s.d.	s.d.
Población ocupada	275	24,34	2.840	30,95
Población ocupada con carácter eventual	0	0,00	40	1,41
Población ocupada no cualificada	30	10,91	335	11,80
<b>Edificación y vivienda (2011)</b>				
Viviendas familiares	670		5.300	
Viviendas principales	475	70,90	3.865	72,92
Viviendas secundarias	80	11,94	s.d.	s.d.
Viviendas vacías	110	16,42	s.d.	s.d.
Viviendas unifamiliares (5)	0	0,00	540	10,19
Viviendas en edificios de vivienda plurifamiliar (6)	670	100,00	4.760	89,81
Viviendas con superficie menor de 30m <sup>2</sup>	0	0,00	55	1,04
Viviendas sin cuarto de aseo con inodoro	0	0,00	50	0,94
Viviendas sin baño o ducha	0	0,00	0	0,00
Viviendas en edificios en estado ruinoso, malo o deficiente	0	0,00	515	9,72
Viviendas en edificios anteriores a 1940	0	0,00	s.d.	s.d.
Viviendas en edificios de 4 o más plantas	475	70,90	s.d.	s.d.
Viv. ppls. en edificios de 4 plantas o más sin ascensor	0	0,00	s.d.	s.d.
Viviendas principales con calefacción individual	s.d.	s.d.	s.d.	s.d.
Viviendas principales con calefacción colectiva	s.d.	s.d.	s.d.	s.d.
Viviendas principales sin calefacción	s.d.	s.d.	s.d.	s.d.
Superficie media útil por habitante (m <sup>2</sup> )	50,40		46,21	

DATOS SOCIODEMOGRÁFICOS. Sección censal: 0401306027 AEV: 0401302

Población (2011)	Sección censal		AEV	
	Valores absolutos	%	Valores absolutos	%
Población total	560		9.175	
Población menor de 15 años	0	0,00	1.075	11,72
Población de 16 a 29 años	140	25,00	1.595	17,38
Población de 16 años y más	500	89,29	8.000	87,19
Población de 75 años y más	0	0,00	905	9,86
Población extranjera	110	19,64	705	7,68
Población extranjera menor de 15 años	s.d.	s.d.	s.d.	s.d.
<b>Hogares (2011)</b>				
Hogares	230		3.865	
Hogares unipersonales de mayores de 65 años	30	13,04	515	13,32
Hogares con un adulto y uno o más menores	10	4,35	330	8,54
<b>Nivel educativo y situación laboral (2011)</b>				
Población sin estudios	85	17,17	1.100	13,75
Población activa de 16 años o más	325	58,04	4.955	54,01
Población parada 16 años o más	120	36,92	2.115	42,68
Población activa de 16 a 29 años	105	75,00	1.085	68,03
Población parada de 16 a 29 años	40	38,10	s.d.	s.d.
Población ocupada	205	36,61	2.840	30,95
Población ocupada con carácter eventual	0	0,00	40	1,41
Población ocupada no cualificada	60	29,27	335	11,80
<b>Edificación y vivienda (2011)</b>				
Viviendas familiares	415		5.300	
Viviendas principales	230	55,42	3.865	72,92
Viviendas secundarias	s.d.	s.d.	s.d.	s.d.
Viviendas vacías	s.d.	s.d.	s.d.	s.d.
Viviendas unifamiliares (5)	80	19,28	540	10,19
Viviendas en edificios de vivienda plurifamiliar (6)	335	80,72	4.760	89,81
Viviendas con superficie menor de 30m <sup>2</sup>	0	0,00	55	1,04
Viviendas sin cuarto de aseo con inodoro	0	0,00	50	0,94
Viviendas sin baño o ducha	0	0,00	0	0,00
Viviendas en edificios en estado ruinoso, malo o deficiente	150	36,14	515	9,72
Viviendas en edificios anteriores a 1940	0	0,00	s.d.	s.d.
Viviendas en edificios de 4 o más plantas	s.d.	s.d.	s.d.	s.d.
Viv. ppls. en edificios de 4 plantas o más sin ascensor	s.d.	s.d.	s.d.	s.d.
Viviendas principales con calefacción individual	s.d.	s.d.	s.d.	s.d.
Viviendas principales con calefacción colectiva	s.d.	s.d.	s.d.	s.d.
Viviendas principales sin calefacción	s.d.	s.d.	s.d.	s.d.
Superficie media útil por habitante (m <sup>2</sup> )	55,58		46,21	



DATOS SOCIODEMOGRÁFICOS. Sección censal: 0401306028 AEV: 0401302

Población (2011)	Sección censal		AEV	
	Valores absolutos	%	Valores absolutos	%
Población total	935		9.175	
Población menor de 15 años	65	6,95	1.075	11,72
Población de 16 a 29 años	115	12,30	1.595	17,38
Población de 16 años y más	865	92,51	8.000	87,19
Población de 75 años y más	185	19,79	905	9,86
Población extranjera	80	8,56	705	7,68
Población extranjera menor de 15 años	s.d.	s.d.	s.d.	s.d.
<b>Hogares (2011)</b>				
Hogares	380		3.865	
Hogares unipersonales de mayores de 65 años	55	14,47	515	13,32
Hogares con un adulto y uno o más menores	0	0,00	330	8,54
<b>Nivel educativo y situación laboral (2011)</b>				
Población sin estudios	200	22,99	1.100	13,75
Población activa de 16 años o más	425	45,45	4.955	54,01
Población parada 16 años o más	245	57,65	2.115	42,68
Población activa de 16 a 29 años	80	69,57	1.085	68,03
Población parada de 16 a 29 años	s.d.	s.d.	s.d.	s.d.
Población ocupada	180	19,25	2.840	30,95
Población ocupada con carácter eventual	0	0,00	40	1,41
Población ocupada no cualificada	35	19,44	335	11,80
<b>Edificación y vivienda (2011)</b>				
Viviendas familiares	490		5.300	
Viviendas principales	380	77,55	3.865	72,92
Viviendas secundarias	0	0,00	s.d.	s.d.
Viviendas vacías	110	22,45	s.d.	s.d.
Viviendas unifamiliares (5)	0	0,00	540	10,19
Viviendas en edificios de vivienda plurifamiliar (6)	490	100,00	4.760	89,81
Viviendas con superficie menor de 30m <sup>2</sup>	0	0,00	55	1,04
Viviendas sin cuarto de aseo con inodoro	15	3,95	50	0,94
Viviendas sin baño o ducha	0	0,00	0	0,00
Viviendas en edificios en estado ruinoso, malo o deficiente	85	17,35	515	9,72
Viviendas en edificios anteriores a 1940	0	0,00	s.d.	s.d.
Viviendas en edificios de 4 o más plantas	365	74,49	s.d.	s.d.
Viv. ppls. en edificios de 4 plantas o más sin ascensor	150	39,47	s.d.	s.d.
Viviendas principales con calefacción individual	s.d.	s.d.	s.d.	s.d.
Viviendas principales con calefacción colectiva	s.d.	s.d.	s.d.	s.d.
Viviendas principales sin calefacción	140	36,84	s.d.	s.d.
Superficie media útil por habitante (m <sup>2</sup> )	44,55		46,21	

DATOS SOCIODEMOGRÁFICOS. Sección censal: 0401306029 AEV: 0401302

Población (2011)	Sección censal		AEV	
	Valores absolutos	%	Valores absolutos	%
Población total	1.645		9.175	
Población menor de 15 años	155	9,42	1.075	11,72
Población de 16 a 29 años	335	20,36	1.595	17,38
Población de 16 años y más	1.490	90,58	8.000	87,19
Población de 75 años y más	100	6,08	905	9,86
Población extranjera	175	10,64	705	7,68
Población extranjera menor de 15 años	s.d.	s.d.	s.d.	s.d.
<b>Hogares (2011)</b>				
Hogares	695		3.865	
Hogares unipersonales de mayores de 65 años	60	8,63	515	13,32
Hogares con un adulto y uno o más menores	45	6,47	330	8,54
<b>Nivel educativo y situación laboral (2011)</b>				
Población sin estudios	210	14,09	1.100	13,75
Población activa de 16 años o más	1.025	62,31	4.955	54,01
Población parada 16 años o más	475	46,34	2.115	42,68
Población activa de 16 a 29 años	220	65,67	1.085	68,03
Población parada de 16 a 29 años	s.d.	s.d.	s.d.	s.d.
Población ocupada	550	33,43	2.840	30,95
Población ocupada con carácter eventual	20	3,64	40	1,41
Población ocupada no cualificada	0	0,00	335	11,80
<b>Edificación y vivienda (2011)</b>				
Viviendas familiares	995		5.300	
Viviendas principales	695	69,85	3.865	72,92
Viviendas secundarias	200	20,10	s.d.	s.d.
Viviendas vacías	100	10,05	s.d.	s.d.
Viviendas unifamiliares (5)	70	7,04	540	10,19
Viviendas en edificios de vivienda plurifamiliar (6)	925	92,96	4.760	89,81
Viviendas con superficie menor de 30m <sup>2</sup>	0	0,00	55	1,04
Viviendas sin cuarto de aseo con inodoro	0	0,00	50	0,94
Viviendas sin baño o ducha	0	0,00	0	0,00
Viviendas en edificios en estado ruinoso, malo o deficiente	15	1,51	515	9,72
Viviendas en edificios anteriores a 1940	s.d.	s.d.	s.d.	s.d.
Viviendas en edificios de 4 o más plantas	575	57,79	s.d.	s.d.
Viv. ppls. en edificios de 4 plantas o más sin ascensor	180	25,90	s.d.	s.d.
Viviendas principales con calefacción individual	s.d.	s.d.	s.d.	s.d.
Viviendas principales con calefacción colectiva	s.d.	s.d.	s.d.	s.d.
Viviendas principales sin calefacción	180	25,90	s.d.	s.d.
Superficie media útil por habitante (m <sup>2</sup> )	45,36		46,21	

INDICADORES DE VULNERABILIDAD AEV: 0401302

	AEV	Municipio	Comunidad Autónoma	España
<b>Vulnerabilidad sociodemográfica</b>				
% de población de 75 años y más años	9,86	6,98	7,32	8,71
% de hogares unipersonales de mayores de 65 años	13,32	8,48	8,65	9,45
% de hogares con un adulto y uno o más menores	8,54	6,42	5,21	4,83
% de población extranjera (7)	7,68	9,72	7,88	11,26
% de población extranjera menor de 15 años (8)	s.d.	10,27	10,27	12,30
<b>Vulnerabilidad socioeconómica</b>				
% de población en paro (IBVU)	42,68	33,89	38,89	29,64
% de población juvenil en paro (9)	s.d.	51,83	53,55	44,81
% de ocupados eventuales	1,41	0,49	26,49	19,35
% de ocupados no cualificados	11,80	12,09	13,54	11,03
% de población sin estudios (IBVU)	13,75	11,35	14,83	10,92
<b>Vulnerabilidad residencial</b>				
% de viviendas con una superficie menor de 30 m <sup>2</sup>	1,04	0,10	0,27	0,28
Superficie media útil por habitante (m <sup>2</sup> )	46,21	72,08	57,18	51,82
% de viviendas sin cuarto de aseo con inodoro	0,94	0,36	0,58	0,41
% de viviendas sin baño o ducha	0,00	0,43	0,58	0,37
% de viviendas en estado ruinoso, malo o deficiente (IBVU)	9,72	13,58	6,38	6,99
% de viviendas en edificios anteriores a 1940	s.d.	3,48	8,70	13,20
% de viv. ppales. en edificios de 4 o más plantas sin ascensor	s.d.	82,34	26,84	25,50
% de viviendas principales sin calefacción	s.d.	23,81	75,16	43,14

## Definiciones y Síntesis Metodológica

ESTE CATÁLOGO REFERIDO A 2011 SÓLO IDENTIFICA ÁREAS ESTADÍSTICAS VULNERABLES (AEV), NO BARRIOS VULNERABLES

### ÁREA ESTADÍSTICA VULNERABLE (AEV):

Agrupación de secciones censales colindantes y de cierta homogeneidad urbanística, de entre 3.500 y 15.000 habitantes en las que, al menos, uno de los tres Indicadores Básicos de Vulnerabilidad Urbana (IBVU Estudios, IBVU Vivienda o IBVU Paro) del conjunto supera el valor establecido como referencia de vulnerabilidad.

- IBVU Estudios: Porcentaje de población analfabeta y sin estudios de 16 años o más, sobre el total de población de 16 años o más. Valor de referencia de vulnerabilidad (2011): 16,38%.

- IBVU Vivienda: Porcentaje de viviendas familiares (principales, secundarias, vacías) en edificios en estado en estado ruinoso, malo o deficiente, sobre el total de viviendas familiares (principales, secundarias, vacías). Valor de referencia de vulnerabilidad (2011): 17,50 %.

- IBVU Paro: Porcentaje de la población de 16 años o más en situación de paro, respecto al total de población activa de 16 años o más. Valor de referencia de vulnerabilidad (2011): 42,33 %.

Las Áreas Estadísticas Vulnerables (AEV) son el resultado de un análisis detallado de los tres Indicadores Básicos de Vulnerabilidad Urbana (IBVU) sobre las secciones censales, realizado en gabinete, teniendo en cuenta el soporte urbano real, y por tanto definiendo continuidades, delimitando barreras y realizando, dentro de lo que permite la fotografía aérea, un primer análisis de la homogeneidad morfológica de los espacios.

### BARRIO VULNERABLE (BV) (Sólo 2001):

Se entiende por Barrio Vulnerable (BV) un conjunto urbano de cierta homogeneidad y continuidad urbanística, delimitado partiendo siempre de un Área Estadística Vulnerable (AEV), pero perfilando esta delimitación estadística en base a los 3 IBVU mencionados desde el punto de vista urbanístico, buscando por tanto una mayor correspondencia con los tejidos morfológicos de las ciudades. La delimitación de Barrios Vulnerables se realizó sólo en el Catálogo de 2001, partiendo de las Áreas Estadísticas Vulnerables previamente identificadas en 2001, perfilando su delimitación con trabajo de campo y la información aportada por los técnicos municipales contactados en cada Ayuntamiento, quedando definida la delimitación de cada BV en función de estos datos. El Catálogo de 2001 incluía, para cada uno de estos BV una "Descripción Urbanística", que trataba de reflejar su realidad actual tanto urbana como social.

El presente Catálogo de 2011 sólo contempla la delimitación de AEV de 2011, sin que se haya realizado la delimitación de BV ni las correspondientes fichas de "Descripción Urbanística" de 2011. No obstante, y para comparar la evolución de los BV identificados en 2001, en la ficha de cada AEV de 2011 se recoge la delimitación de BV de 2001, si hubiera coincidencia aproximada.

### SÍNTESIS METODOLÓGICA (2011):

El cuerpo de estudio del Catálogo de Barrios Vulnerables de 2011 sigue el criterio establecido en los Catálogos anteriores: centrándose en los municipios mayores de 50.000 habitantes y capitales de provincia. De este modo, el ámbito de análisis del Catálogo de 2011 cuenta con un total de 147 ciudades, 8 más que en el Catálogo de 2001 y 30 más que en el Catálogo de 1991.

Los trabajos del Catálogo de 2011, siguen la misma metodología que los de 1991, 2001, y 2006, con la única particularidad de que sólo identifican las Áreas Estadísticas Vulnerables, sin realizar el análisis urbanístico detallado que permitía identificar a partir de ellas los Barrios Vulnerables.

Para su desarrollo se ha partido del análisis de la evolución de los Barrios Vulnerables identificados en 2001, viendo primero si seguían o no siendo vulnerables en el año 2011. Posteriormente, se han identificado las nuevas Áreas Estadísticas Vulnerables no coincidentes con Barrios Vulnerables identificados en el Catálogo de 2001, incluyendo también las ciudades que no contaban con Barrios Vulnerables en 2001.

Una vez identificadas las secciones censales que, en cada una de las fechas de estudio, superan los umbrales de referencia (para uno o varios de los 3 Indicadores Básicos de Vulnerabilidad Urbana IBVU), se procede a agrupar estas secciones en Áreas Estadísticas Vulnerables (AEV).

La metodología detallada completa puede consultarse en:

[http://www.fomento.gob.es/MFOM.BarriosVulnerables/static/adjunto/Sintesis\\_metodologica\\_general\\_catalogo\\_bbv.pdf](http://www.fomento.gob.es/MFOM.BarriosVulnerables/static/adjunto/Sintesis_metodologica_general_catalogo_bbv.pdf)

### NOTAS:

- (5) Viviendas Unifamiliares: Número de viviendas en edificios con uso predominantemente residencial que sólo tienen una vivienda.
- (6) Viviendas en edificios de Vivienda Plurifamiliar: Número de viviendas en edificios con uso predominantemente residencial que tienen más un inmueble. (El Censo de 2011 define Inmueble como: Unidad operativa usada en el cuaderno de recorrido del agente censal, que corresponde, según su uso, a una vivienda o un local. Cada inmueble se corresponde con una combinación diferente de los valores de planta y puerta).
- (7) Porcentaje de Población Extranjera: Porcentaje de personas de nacionalidad extranjera, respecto al total de población. (%)
- (8) Porcentaje de Población Extranjera menor de 15 años: Porcentaje de menores de 15 años de edad con nacionalidad extranjera, respecto al total de población menor de 15 años. (%)
- (9) Porcentaje de Población juvenil en paro: Porcentaje de la población de 16 a 29 años en situación de paro respecto al total de población activa de 16 a 29 años. (%)