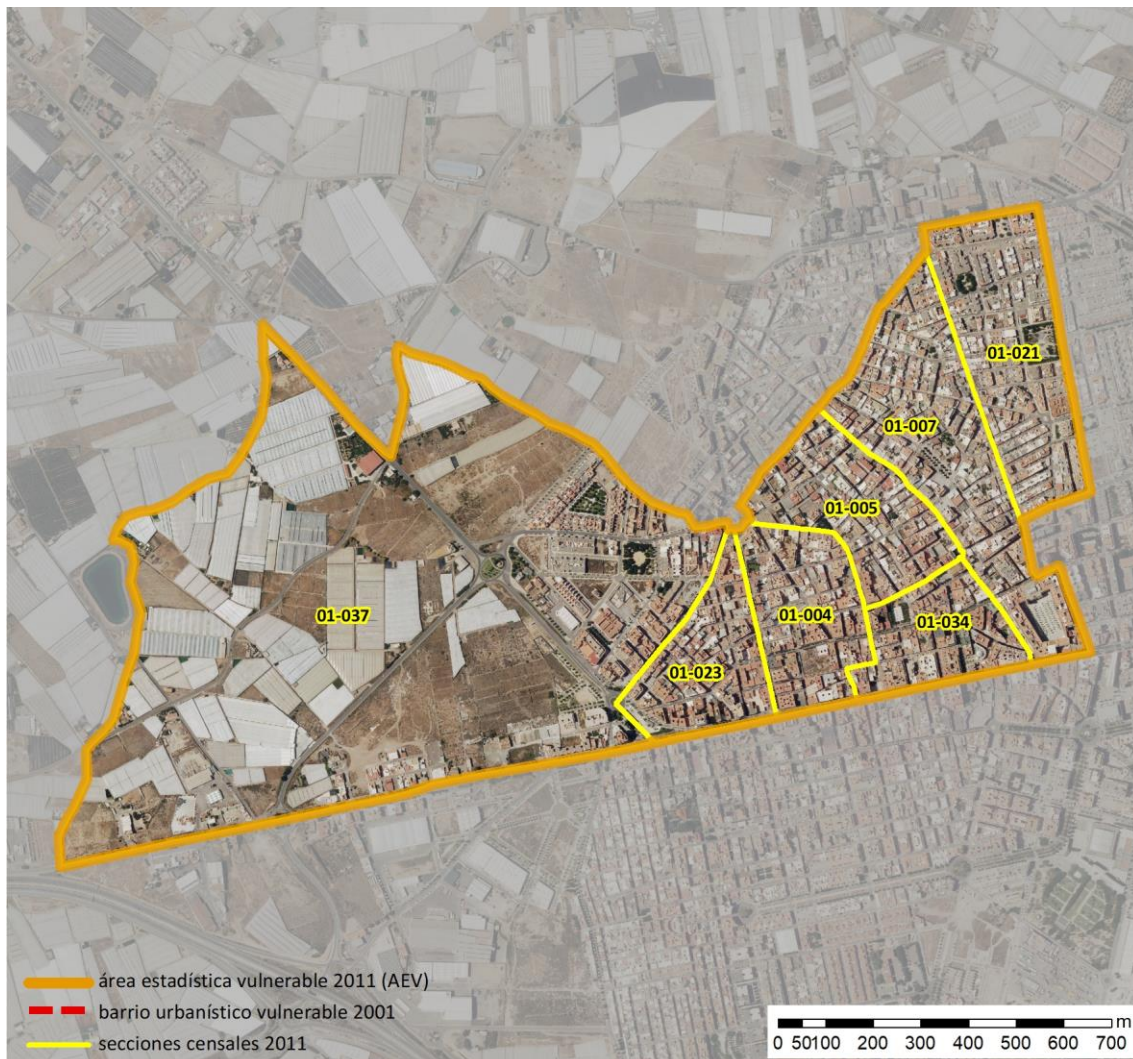


## Ficha AEV (Área Estadística Vulnerable): 0490201



Localización en detalle del AEV

### Datos básicos

Población del AEV	13.600
Viviendas	5.665
Densidad población (pob/Km <sup>2</sup> )	9.019,42
Densidad vivienda (Viv/Ha)	37,57
Superficie (Ha)	150,79
Nº de secciones censales del AEV	7



Localización del AEV dentro del término municipal

### Indicadores básicos de vulnerabilidad (IBVU)

	Valor del AEV	Valor de referencia de vulnerabilidad <sup>(1)</sup>
<b>IBVU Estudios</b> <sup>(2)</sup>	<b>17,07 %</b>	16,38 %
<b>IBVU Viviendas</b> <sup>(3)</sup>	<b>0,18 %</b>	17,50 %
<b>IBVU Paro</b> <sup>(4)</sup>	<b>30,65 %</b>	42,33 %

(1) Valor que se ha tomado como referencia de vulnerabilidad para cada IBVU.

(2) IBVU Estudios: Porcentaje de población analfabeta y sin estudios de 16 años o más, sobre el total de población de 16 años o más.

(3) IBVU Vivienda: Porcentaje de viviendas familiares en edificios en estado ruinoso, malo o deficiente, sobre el total de viviendas familiares.

(4) IBVU Paro: Porcentaje de la población de 16 años o más en situación de paro, respecto al total de población activa de 16 años o más.

DATOS SOCIODEMOGRÁFICOS. Sección censal: 0490201004 AEV: 0490201

	Sección censal		AEV	
	Valores absolutos	%	Valores absolutos	%
<b>Población (2011)</b>				
Población total	1.235		13.600	
Población menor de 15 años	225	18,22	2.760	20,29
Población de 16 a 29 años	130	10,53	2.380	17,50
Población de 16 años y más	1.010	81,78	10.835	79,67
Población de 75 años y más	0	0,00	585	4,30
Población extranjera	290	23,48	3.035	22,32
Población extranjera menor de 15 años	10	4,44	s.d.	s.d.
<b>Hogares (2011)</b>				
Hogares	600		4.675	
Hogares unipersonales de mayores de 65 años	40	6,67	270	5,78
Hogares con un adulto y uno o más menores	35	5,83	200	4,28
<b>Nivel educativo y situación laboral (2011)</b>				
Población sin estudios	150	14,93	1.850	17,07
Población activa de 16 años o más	835	67,61	8.125	59,74
Población parada 16 años o más	250	29,94	2.490	30,65
Población activa de 16 a 29 años	80	61,54	1.640	68,91
Población parada de 16 a 29 años	s.d.	s.d.	s.d.	s.d.
Población ocupada	585	47,37	5.635	41,43
Población ocupada con carácter eventual	0	0,00	130	2,31
Población ocupada no cualificada	100	17,09	1.315	23,34
<b>Edificación y vivienda (2011)</b>				
Viviendas familiares	870		5.665	
Viviendas principales	600	68,97	4.675	82,52
Viviendas secundarias	10	1,15	185	3,27
Viviendas vacías	260	29,89	810	14,30
Viviendas unifamiliares (5)	85	9,77	1.495	26,39
Viviendas en edificios de vivienda plurifamiliar (6)	785	90,23	4.165	73,52
Viviendas con superficie menor de 30m <sup>2</sup>	0	0,00	0	0,00
Viviendas sin cuarto de aseo con inodoro	0	0,00	0	0,00
Viviendas sin baño o ducha	0	0,00	10	0,18
Viviendas en edificios en estado ruinoso, malo o deficiente	0	0,00	10	0,18
Viviendas en edificios anteriores a 1940	0	0,00	s.d.	s.d.
Viviendas en edificios de 4 o más plantas	530	60,92	s.d.	s.d.
Viv. ppls. en edificios de 4 plantas o más sin ascensor	215	35,83	s.d.	s.d.
Viviendas principales con calefacción individual	s.d.	s.d.	s.d.	s.d.
Viviendas principales con calefacción colectiva	s.d.	s.d.	s.d.	s.d.
Viviendas principales sin calefacción	180	30,00	s.d.	s.d.
Superficie media útil por habitante (m <sup>2</sup> )	66,92		41,06	

DATOS SOCIODEMOGRÁFICOS. Sección censal: 0490201005 AEV: 0490201

	Sección censal		AEV	
	Valores absolutos	%	Valores absolutos	%
<b>Población (2011)</b>				
Población total	1.220		13.600	
Población menor de 15 años	105	8,61	2.760	20,29
Población de 16 a 29 años	250	20,49	2.380	17,50
Población de 16 años y más	1.110	90,98	10.835	79,67
Población de 75 años y más	185	15,16	585	4,30
Población extranjera	50	4,10	3.035	22,32
Población extranjera menor de 15 años	s.d.	s.d.	s.d.	s.d.
<b>Hogares (2011)</b>				
Hogares	445		4.675	
Hogares unipersonales de mayores de 65 años	45	10,11	270	5,78
Hogares con un adulto y uno o más menores	5	1,12	200	4,28
<b>Nivel educativo y situación laboral (2011)</b>				
Población sin estudios	280	25,11	1.850	17,07
Población activa de 16 años o más	680	55,74	8.125	59,74
Población parada 16 años o más	215	31,62	2.490	30,65
Población activa de 16 a 29 años	140	56,00	1.640	68,91
Población parada de 16 a 29 años	90	64,29	s.d.	s.d.
Población ocupada	465	38,11	5.635	41,43
Población ocupada con carácter eventual	0	0,00	130	2,31
Población ocupada no cualificada	115	24,73	1.315	23,34
<b>Edificación y vivienda (2011)</b>				
Viviendas familiares	600		5.665	
Viviendas principales	445	74,17	4.675	82,52
Viviendas secundarias	10	1,67	185	3,27
Viviendas vacías	145	24,17	810	14,30
Viviendas unifamiliares (5)	140	23,33	1.495	26,39
Viviendas en edificios de vivienda plurifamiliar (6)	460	76,67	4.165	73,52
Viviendas con superficie menor de 30m <sup>2</sup>	0	0,00	0	0,00
Viviendas sin cuarto de aseo con inodoro	0	0,00	0	0,00
Viviendas sin baño o ducha	0	0,00	10	0,18
Viviendas en edificios en estado ruinoso, malo o deficiente	0	0,00	10	0,18
Viviendas en edificios anteriores a 1940	0	0,00	s.d.	s.d.
Viviendas en edificios de 4 o más plantas	360	60,00	s.d.	s.d.
Viv. pples. en edificios de 4 plantas o más sin ascensor	10	2,25	s.d.	s.d.
Viviendas principales con calefacción individual	s.d.	s.d.	s.d.	s.d.
Viviendas principales con calefacción colectiva	s.d.	s.d.	s.d.	s.d.
Viviendas principales sin calefacción	110	24,72	s.d.	s.d.
Superficie media útil por habitante (m <sup>2</sup> )	49,18		41,06	

DATOS SOCIODEMOGRÁFICOS. Sección censal: 0490201007 AEV: 0490201

	Sección censal		AEV	
	Valores absolutos	%	Valores absolutos	%
<b>Población (2011)</b>				
Población total	2.960		13.600	
Población menor de 15 años	520	17,57	2.760	20,29
Población de 16 a 29 años	510	17,23	2.380	17,50
Población de 16 años y más	2.440	82,43	10.835	79,67
Población de 75 años y más	125	4,22	585	4,30
Población extranjera	880	29,73	3.035	22,32
Población extranjera menor de 15 años	220	42,31	s.d.	s.d.
<b>Hogares (2011)</b>				
Hogares	1.080		4.675	
Hogares unipersonales de mayores de 65 años	30	2,78	270	5,78
Hogares con un adulto y uno o más menores	65	6,02	200	4,28
<b>Nivel educativo y situación laboral (2011)</b>				
Población sin estudios	360	14,75	1.850	17,07
Población activa de 16 años o más	1.810	61,15	8.125	59,74
Población parada 16 años o más	585	32,32	2.490	30,65
Población activa de 16 a 29 años	355	69,61	1.640	68,91
Población parada de 16 a 29 años	190	53,52	s.d.	s.d.
Población ocupada	1.225	41,39	5.635	41,43
Población ocupada con carácter eventual	40	3,27	130	2,31
Población ocupada no cualificada	145	11,84	1.315	23,34
<b>Edificación y vivienda (2011)</b>				
Viviendas familiares	1.325		5.665	
Viviendas principales	1.080	81,51	4.675	82,52
Viviendas secundarias	70	5,28	185	3,27
Viviendas vacías	180	13,58	810	14,30
Viviendas unifamiliares (5)	190	14,34	1.495	26,39
Viviendas en edificios de vivienda plurifamiliar (6)	1.135	85,66	4.165	73,52
Viviendas con superficie menor de 30m <sup>2</sup>	0	0,00	0	0,00
Viviendas sin cuarto de aseo con inodoro	0	0,00	0	0,00
Viviendas sin baño o ducha	10	0,93	10	0,18
Viviendas en edificios en estado ruinoso, malo o deficiente	0	0,00	10	0,18
Viviendas en edificios anteriores a 1940	0	0,00	s.d.	s.d.
Viviendas en edificios de 4 o más plantas	770	58,11	s.d.	s.d.
Viv. ppls. en edificios de 4 plantas o más sin ascensor	20	1,85	s.d.	s.d.
Viviendas principales con calefacción individual	130	12,04	s.d.	s.d.
Viviendas principales con calefacción colectiva	s.d.	s.d.	s.d.	s.d.
Viviendas principales sin calefacción	675	62,50	s.d.	s.d.
Superficie media útil por habitante (m <sup>2</sup> )	40,29		41,06	

DATOS SOCIODEMOGRÁFICOS. Sección censal: 0490201021 AEV: 0490201

	Sección censal		AEV	
	Valores absolutos	%	Valores absolutos	%
<b>Población (2011)</b>				
Población total	2.340		13.600	
Población menor de 15 años	410	17,52	2.760	20,29
Población de 16 a 29 años	455	19,44	2.380	17,50
Población de 16 años y más	1.930	82,48	10.835	79,67
Población de 75 años y más	70	2,99	585	4,30
Población extranjera	240	10,26	3.035	22,32
Población extranjera menor de 15 años	s.d.	s.d.	s.d.	s.d.
<b>Hogares (2011)</b>				
Hogares	800		4.675	
Hogares unipersonales de mayores de 65 años	35	4,38	270	5,78
Hogares con un adulto y uno o más menores	0	0,00	200	4,28
<b>Nivel educativo y situación laboral (2011)</b>				
Población sin estudios	205	10,62	1.850	17,07
Población activa de 16 años o más	1.485	63,46	8.125	59,74
Población parada 16 años o más	415	27,95	2.490	30,65
Población activa de 16 a 29 años	355	78,02	1.640	68,91
Población parada de 16 a 29 años	155	43,66	s.d.	s.d.
Población ocupada	1.070	45,73	5.635	41,43
Población ocupada con carácter eventual	50	4,67	130	2,31
Población ocupada no cualificada	175	16,36	1.315	23,34
<b>Edificación y vivienda (2011)</b>				
Viviendas familiares	810		5.665	
Viviendas principales	800	98,77	4.675	82,52
Viviendas secundarias	0	0,00	185	3,27
Viviendas vacías	10	1,23	810	14,30
Viviendas unifamiliares (5)	525	64,81	1.495	26,39
Viviendas en edificios de vivienda plurifamiliar (6)	285	35,19	4.165	73,52
Viviendas con superficie menor de 30m <sup>2</sup>	0	0,00	0	0,00
Viviendas sin cuarto de aseo con inodoro	0	0,00	0	0,00
Viviendas sin baño o ducha	0	0,00	10	0,18
Viviendas en edificios en estado ruinoso, malo o deficiente	0	0,00	10	0,18
Viviendas en edificios anteriores a 1940	0	0,00	s.d.	s.d.
Viviendas en edificios de 4 o más plantas	165	20,37	s.d.	s.d.
Viv. pples. en edificios de 4 plantas o más sin ascensor	s.d.	s.d.	s.d.	s.d.
Viviendas principales con calefacción individual	s.d.	s.d.	s.d.	s.d.
Viviendas principales con calefacción colectiva	s.d.	s.d.	s.d.	s.d.
Viviendas principales sin calefacción	330	41,25	s.d.	s.d.
Superficie media útil por habitante (m <sup>2</sup> )	32,88		41,06	

DATOS SOCIODEMOGRÁFICOS. Sección censal: 0490201023 AEV: 0490201

	Sección censal		AEV	
	Valores absolutos	%	Valores absolutos	%
<b>Población (2011)</b>				
Población total	2.745		13.600	
Población menor de 15 años	615	22,40	2.760	20,29
Población de 16 a 29 años	600	21,86	2.380	17,50
Población de 16 años y más	2.130	77,60	10.835	79,67
Población de 75 años y más	105	3,83	585	4,30
Población extranjera	1.405	51,18	3.035	22,32
Población extranjera menor de 15 años	280	45,53	s.d.	s.d.
<b>Hogares (2011)</b>				
Hogares	795		4.675	
Hogares unipersonales de mayores de 65 años	70	8,81	270	5,78
Hogares con un adulto y uno o más menores	15	1,89	200	4,28
<b>Nivel educativo y situación laboral (2011)</b>				
Población sin estudios	660	30,99	1.850	17,07
Población activa de 16 años o más	1.600	58,29	8.125	59,74
Población parada 16 años o más	475	29,69	2.490	30,65
Población activa de 16 a 29 años	425	70,83	1.640	68,91
Población parada de 16 a 29 años	125	29,41	s.d.	s.d.
Población ocupada	1.125	40,98	5.635	41,43
Población ocupada con carácter eventual	25	2,22	130	2,31
Población ocupada no cualificada	650	57,78	1.315	23,34
<b>Edificación y vivienda (2011)</b>				
Viviendas familiares	885		5.665	
Viviendas principales	795	89,83	4.675	82,52
Viviendas secundarias	25	2,82	185	3,27
Viviendas vacías	65	7,34	810	14,30
Viviendas unifamiliares (5)	50	5,65	1.495	26,39
Viviendas en edificios de vivienda plurifamiliar (6)	835	94,35	4.165	73,52
Viviendas con superficie menor de 30m <sup>2</sup>	0	0,00	0	0,00
Viviendas sin cuarto de aseo con inodoro	0	0,00	0	0,00
Viviendas sin baño o ducha	0	0,00	10	0,18
Viviendas en edificios en estado ruinoso, malo o deficiente	0	0,00	10	0,18
Viviendas en edificios anteriores a 1940	s.d.	s.d.	s.d.	s.d.
Viviendas en edificios de 4 o más plantas	710	80,23	s.d.	s.d.
Viv. pples. en edificios de 4 plantas o más sin ascensor	305	38,36	s.d.	s.d.
Viviendas principales con calefacción individual	s.d.	s.d.	s.d.	s.d.
Viviendas principales con calefacción colectiva	s.d.	s.d.	s.d.	s.d.
Viviendas principales sin calefacción	355	44,65	s.d.	s.d.
Superficie media útil por habitante (m <sup>2</sup> )	32,24		41,06	

DATOS SOCIODEMOGRÁFICOS. Sección censal: 0490201034 AEV: 0490201

	Sección censal		AEV	
	Valores absolutos	%	Valores absolutos	%
<b>Población (2011)</b>				
Población total	2.070		13.600	
Población menor de 15 años	610	29,47	2.760	20,29
Población de 16 a 29 años	330	15,94	2.380	17,50
Población de 16 años y más	1.460	70,53	10.835	79,67
Población de 75 años y más	100	4,83	585	4,30
Población extranjera	145	7,00	3.035	22,32
Población extranjera menor de 15 años	10	1,64	s.d.	s.d.
<b>Hogares (2011)</b>				
Hogares	580		4.675	
Hogares unipersonales de mayores de 65 años	50	8,62	270	5,78
Hogares con un adulto y uno o más menores	50	8,62	200	4,28
<b>Nivel educativo y situación laboral (2011)</b>				
Población sin estudios	125	8,59	1.850	17,07
Población activa de 16 años o más	1.110	53,62	8.125	59,74
Población parada 16 años o más	405	36,49	2.490	30,65
Población activa de 16 a 29 años	210	63,64	1.640	68,91
Población parada de 16 a 29 años	s.d.	s.d.	s.d.	s.d.
Población ocupada	705	34,06	5.635	41,43
Población ocupada con carácter eventual	5	0,71	130	2,31
Población ocupada no cualificada	75	10,64	1.315	23,34
<b>Edificación y vivienda (2011)</b>				
Viviendas familiares	675		5.665	
Viviendas principales	580	85,93	4.675	82,52
Viviendas secundarias	45	6,67	185	3,27
Viviendas vacías	50	7,41	810	14,30
Viviendas unifamiliares (5)	180	26,67	1.495	26,39
Viviendas en edificios de vivienda plurifamiliar (6)	495	73,33	4.165	73,52
Viviendas con superficie menor de 30m <sup>2</sup>	0	0,00	0	0,00
Viviendas sin cuarto de aseo con inodoro	0	0,00	0	0,00
Viviendas sin baño o ducha	0	0,00	10	0,18
Viviendas en edificios en estado ruinoso, malo o deficiente	10	1,48	10	0,18
Viviendas en edificios anteriores a 1940	0	0,00	s.d.	s.d.
Viviendas en edificios de 4 o más plantas	370	54,81	s.d.	s.d.
Viv. ppls. en edificios de 4 plantas o más sin ascensor	130	22,41	s.d.	s.d.
Viviendas principales con calefacción individual	100	17,24	s.d.	s.d.
Viviendas principales con calefacción colectiva	s.d.	s.d.	s.d.	s.d.
Viviendas principales sin calefacción	195	33,62	s.d.	s.d.
Superficie media útil por habitante (m <sup>2</sup> )	34,24		41,06	

DATOS SOCIODEMOGRÁFICOS. Sección censal: **0490201037** AEV: **0490201**

	Sección censal		AEV	
	Valores absolutos	%	Valores absolutos	%
<b>Población (2011)</b>				
Población total	1.030		13.600	
Población menor de 15 años	275	26,70	2.760	20,29
Población de 16 a 29 años	105	10,19	2.380	17,50
Población de 16 años y más	755	73,30	10.835	79,67
Población de 75 años y más	0	0,00	585	4,30
Población extranjera	25	2,43	3.035	22,32
Población extranjera menor de 15 años	s.d.	s.d.	s.d.	s.d.
<b>Hogares (2011)</b>				
Hogares	375		4.675	
Hogares unipersonales de mayores de 65 años	0	0,00	270	5,78
Hogares con un adulto y uno o más menores	30	8,00	200	4,28
<b>Nivel educativo y situación laboral (2011)</b>				
Población sin estudios	70	9,27	1.850	17,07
Población activa de 16 años o más	605	58,74	8.125	59,74
Población parada 16 años o más	145	23,97	2.490	30,65
Población activa de 16 a 29 años	75	71,43	1.640	68,91
Población parada de 16 a 29 años	s.d.	s.d.	s.d.	s.d.
Población ocupada	460	44,66	5.635	41,43
Población ocupada con carácter eventual	10	2,17	130	2,31
Población ocupada no cualificada	55	11,96	1.315	23,34
<b>Edificación y vivienda (2011)</b>				
Viviendas familiares	500		5.665	
Viviendas principales	375	75,00	4.675	82,52
Viviendas secundarias	25	5,00	185	3,27
Viviendas vacías	100	20,00	810	14,30
Viviendas unifamiliares (5)	325	65,00	1.495	26,39
Viviendas en edificios de vivienda plurifamiliar (6)	170	34,00	4.165	73,52
Viviendas con superficie menor de 30m <sup>2</sup>	0	0,00	0	0,00
Viviendas sin cuarto de aseo con inodoro	0	0,00	0	0,00
Viviendas sin baño o ducha	0	0,00	10	0,18
Viviendas en edificios en estado ruinoso, malo o deficiente	0	0,00	10	0,18
Viviendas en edificios anteriores a 1940	0	0,00	s.d.	s.d.
Viviendas en edificios de 4 o más plantas	s.d.	s.d.	s.d.	s.d.
Viv. ppls. en edificios de 4 plantas o más sin ascensor	s.d.	s.d.	s.d.	s.d.
Viviendas principales con calefacción individual	s.d.	s.d.	s.d.	s.d.
Viviendas principales con calefacción colectiva	s.d.	s.d.	s.d.	s.d.
Viviendas principales sin calefacción	s.d.	s.d.	s.d.	s.d.
Superficie media útil por habitante (m <sup>2</sup> )	50,97		41,06	



INDICADORES DE VULNERABILIDAD AEV: 0490201

	AEV	Municipio	Comunidad Autónoma	España
<b>Vulnerabilidad sociodemográfica</b>				
% de población de 75 años y más años	4,30	3,51	7,32	8,71
% de hogares unipersonales de mayores de 65 años	5,78	4,86	8,65	9,45
% de hogares con un adulto y uno o más menores	4,28	4,76	5,21	4,83
% de población extranjera (7)	22,32	30,88	7,88	11,26
% de población extranjera menor de 15 años (8)	s.d.	30,89	30,89	12,30
<b>Vulnerabilidad socioeconómica</b>				
% de población en paro (IBVU)	30,65	33,12	38,89	29,64
% de población juvenil en paro (9)	s.d.	45,21	53,55	44,81
% de ocupados eventuales	2,31	1,62	26,49	19,35
% de ocupados no cualificados	23,34	25,55	13,54	11,03
% de población sin estudios (IBVU)	17,07	18,23	14,83	10,92
<b>Vulnerabilidad residencial</b>				
% de viviendas con una superficie menor de 30 m <sup>2</sup>	0,00	0,27	0,27	0,28
Superficie media útil por habitante (m <sup>2</sup> )	41,06	85,87	57,18	51,82
% de viviendas sin cuarto de aseo con inodoro	0,00	0,46	0,58	0,41
% de viviendas sin baño o ducha	0,18	0,42	0,58	0,37
% de viviendas en estado ruinoso, malo o deficiente (IBVU)	0,18	9,09	6,38	6,99
% de viviendas en edificios anteriores a 1940	s.d.	1,52	8,70	13,20
% de viv. ppales. en edificios de 4 o más plantas sin ascensor	s.d.	89,81	26,84	25,50
% de viviendas principales sin calefacción	s.d.	24,45	75,16	43,14

## Definiciones y Síntesis Metodológica

ESTE CATÁLOGO REFERIDO A 2011 SÓLO IDENTIFICA ÁREAS ESTADÍSTICAS VULNERABLES (AEV), NO BARRIOS VULNERABLES

### ÁREA ESTADÍSTICA VULNERABLE (AEV):

Agrupación de secciones censales colindantes y de cierta homogeneidad urbanística, de entre 3.500 y 15.000 habitantes en las que, al menos, uno de los tres Indicadores Básicos de Vulnerabilidad Urbana (IBVU Estudios, IBVU Vivienda o IBVU Paro) del conjunto supera el valor establecido como referencia de vulnerabilidad.

- IBVU Estudios: Porcentaje de población analfabeta y sin estudios de 16 años o más, sobre el total de población de 16 años o más. Valor de referencia de vulnerabilidad (2011): 16,38%.

- IBVU Vivienda: Porcentaje de viviendas familiares (principales, secundarias, vacías) en edificios en estado ruinoso, malo o deficiente, sobre el total de viviendas familiares (principales, secundarias, vacías). Valor de referencia de vulnerabilidad (2011): 17,50 %.

- IBVU Paro: Porcentaje de la población de 16 años o más en situación de paro, respecto al total de población activa de 16 años o más. Valor de referencia de vulnerabilidad (2011): 42,33 %.

Las Áreas Estadísticas Vulnerables (AEV) son el resultado de un análisis detallado de los tres Indicadores Básicos de Vulnerabilidad Urbana (IBVU) sobre las secciones censales, realizado en gabinete, teniendo en cuenta el soporte urbano real, y por tanto definiendo continuidades, delimitando barreras y realizando, dentro de lo que permite la fotografía aérea, un primer análisis de la homogeneidad morfológica de los espacios.

### BARRIO VULNERABLE (BV) (Sólo 2001):

Se entiende por Barrio Vulnerable (BV) un conjunto urbano de cierta homogeneidad y continuidad urbanística, delimitado partiendo siempre de un Área Estadística Vulnerable (AEV), pero perfilando esta delimitación estadística en base a los 3 IBVU mencionados desde el punto de vista urbanístico, buscando por tanto una mayor correspondencia con los tejidos morfológicos de las ciudades. La delimitación de Barrios Vulnerables se realizó sólo en el Catálogo de 2001, partiendo de las Áreas Estadísticas Vulnerables previamente identificadas en 2001, perfilando su delimitación con trabajo de campo y la información aportada por los técnicos municipales contactados en cada Ayuntamiento, quedando definida la delimitación de cada BV en función de estos datos. El Catálogo de 2001 incluía, para cada uno de estos BV una "Descripción Urbanística", que trataba de reflejar su realidad actual tanto urbana como social.

El presente Catálogo de 2011 sólo contempla la delimitación de AEV de 2011, sin que se haya realizado la delimitación de BV ni las correspondientes fichas de "Descripción Urbanística" de 2011. No obstante, y para comparar la evolución de los BV identificados en 2001, en la ficha de cada AEV de 2011 se recoge la delimitación de BV de 2001, si hubiera coincidencia aproximada.

### SÍNTESIS METODOLÓGICA (2011):

El cuerpo de estudio del Catálogo de Barrios Vulnerables de 2011 sigue el criterio establecido en los Catálogos anteriores: centrándose en los municipios mayores de 50.000 habitantes y capitales de provincia. De este modo, el ámbito de análisis del Catálogo de 2011 cuenta con un total de 147 ciudades, 8 más que en el Catálogo de 2001 y 30 más que en el Catálogo de 1991.

Los trabajos del Catálogo de 2011, siguen la misma metodología que los de 1991, 2001, y 2006, con la única particularidad de que sólo identifican las Áreas Estadísticas Vulnerables, sin realizar el análisis urbanístico detallado que permitía identificar a partir de ellas los Barrios Vulnerables.

Para su desarrollo se ha partido del análisis de la evolución de los Barrios Vulnerables identificados en 2001, viendo primero si seguían o no siendo vulnerables en el año 2011. Posteriormente, se han identificado las nuevas Áreas Estadísticas Vulnerables no coincidentes con Barrios Vulnerables identificados en el Catálogo de 2001, incluyendo también las ciudades que no contaban con Barrios Vulnerables en 2001.

Una vez identificadas las secciones censales que, en cada una de las fechas de estudio, superan los umbrales de referencia (para uno o varios de los 3 Indicadores Básicos de Vulnerabilidad Urbana IBVU), se procede a agrupar estas secciones en Áreas Estadísticas Vulnerables (AEV).

La metodología detallada completa puede consultarse en:

[http://www.fomento.gob.es/MFOM.BarriosVulnerables/static/adjunto/Sintesis\\_metodologica\\_general\\_catalogo\\_bbvv.pdf](http://www.fomento.gob.es/MFOM.BarriosVulnerables/static/adjunto/Sintesis_metodologica_general_catalogo_bbvv.pdf)

### NOTAS:

- (5) Viviendas Unifamiliares: Número de viviendas en edificios con uso predominantemente residencial que sólo tienen una vivienda.
- (6) Viviendas en edificios de Vivienda Plurifamiliar: Número de viviendas en edificios con uso predominantemente residencial que tienen más un inmueble. (El Censo de 2011 define Inmueble como: Unidad operativa usada en el cuaderno de recorrido del agente censal, que corresponde, según su uso, a una vivienda o un local. Cada inmueble se corresponde con una combinación diferente de los valores de planta y puerta).
- (7) Porcentaje de Población Extranjera: Porcentaje de personas de nacionalidad extranjera, respecto al total de población. (%)
- (8) Porcentaje de Población Extranjera menor de 15 años: Porcentaje de menores de 15 años de edad con nacionalidad extranjera, respecto al total de población menor de 15 años. (%)
- (9) Porcentaje de Población juvenil en paro: Porcentaje de la población de 16 a 29 años en situación de paro respecto al total de población activa de 16 a 29 años. (%)