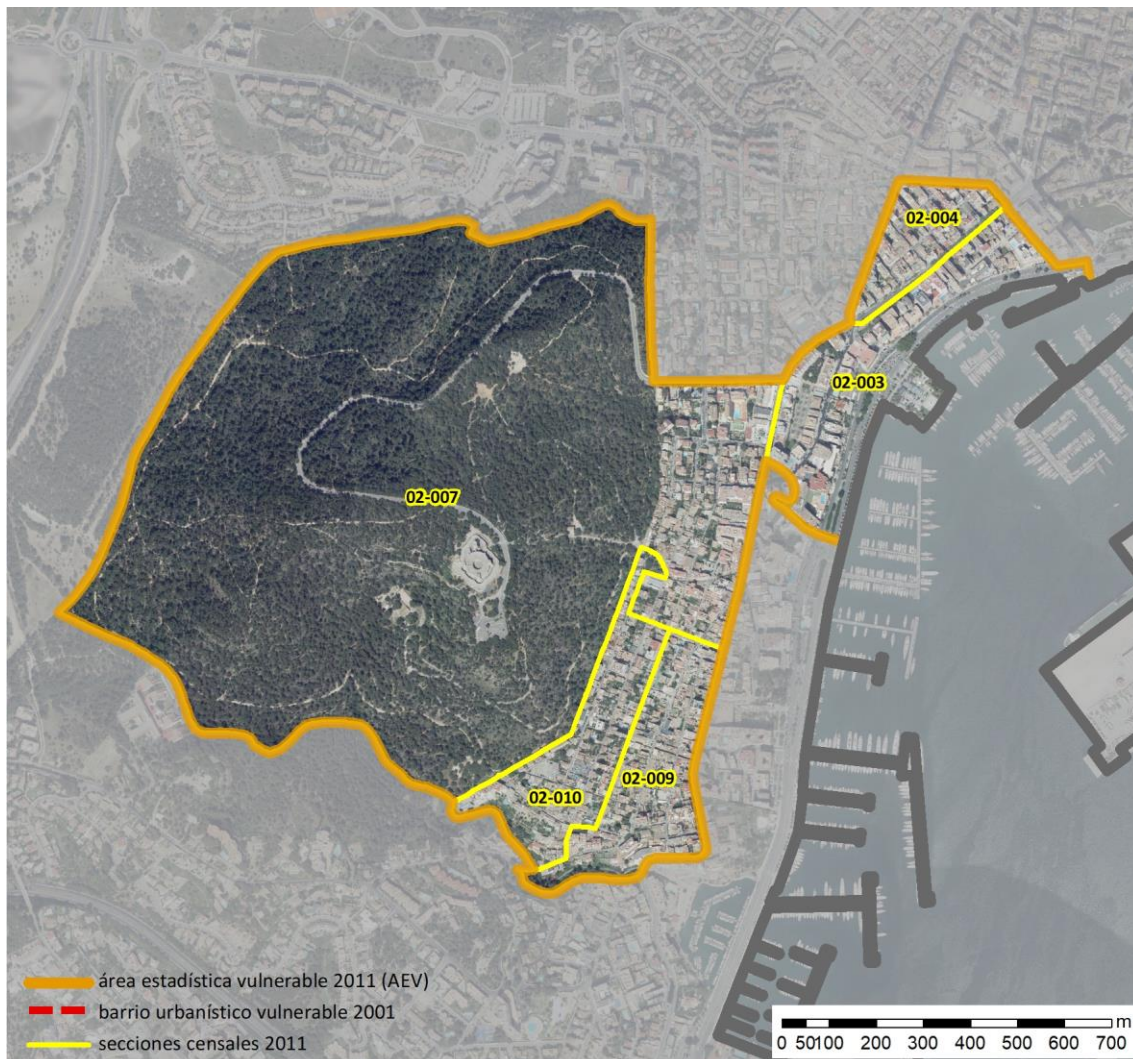


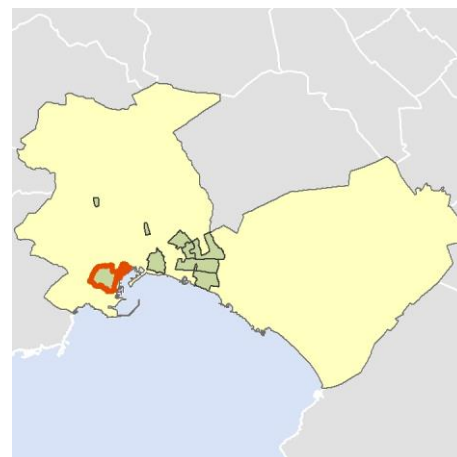
Ficha AEV (Área Estadística Vulnerable): 0704001



Localización en detalle del AEV

Datos básicos

Población del AEV	6.830
Viviendas	4.105
Densidad población (pob/Km ²)	4.249,37
Densidad vivienda (Viv/Ha)	25,54
Superficie (Ha)	160,73
Nº de secciones censales del AEV	5



Localización del AEV dentro del término municipal

Indicadores básicos de vulnerabilidad (IBVU)

	Valor del AEV	Valor de referencia de vulnerabilidad ⁽¹⁾
IBVU Estudios ⁽²⁾	2,86 %	16,38 %
IBVU Viviendas ⁽³⁾	12,79 %	17,50 %
IBVU Paro ⁽⁴⁾	46,12 %	42,33 %

(1) Valor que se ha tomado como referencia de vulnerabilidad para cada IBVU.

(2) IBVU Estudios: Porcentaje de población analfabeta y sin estudios de 16 años o más, sobre el total de población de 16 años o más.

(3) IBVU Vivienda: Porcentaje de viviendas familiares en edificios en estado ruinoso, malo o deficiente, sobre el total de viviendas familiares.

(4) IBVU Paro: Porcentaje de la población de 16 años o más en situación de paro, respecto al total de población activa de 16 años o más.

DATOS SOCIODEMOGRÁFICOS. Sección censal: 0704002003 AEV: 0704001

	Sección censal		AEV	
	Valores absolutos	%	Valores absolutos	%
Población (2011)				
Población total	1.005		6.830	
Población menor de 15 años	100	9,95	880	12,88
Población de 16 a 29 años	225	22,39	885	12,96
Población de 16 años y más	900	89,55	5.935	86,90
Población de 75 años y más	85	8,46	500	7,32
Población extranjera	225	22,39	1.920	28,11
Población extranjera menor de 15 años	35	35,00	s.d.	s.d.
Hogares (2011)				
Hogares	460		3.220	
Hogares unipersonales de mayores de 65 años	35	7,61	325	10,09
Hogares con un adulto y uno o más menores	75	16,30	320	9,94
Nivel educativo y situación laboral (2011)				
Población sin estudios	50	5,52	170	2,86
Población activa de 16 años o más	555	55,22	4.120	60,32
Población parada 16 años o más	175	31,53	1.900	46,12
Población activa de 16 a 29 años	125	55,56	s.d.	s.d.
Población parada de 16 a 29 años	s.d.	s.d.	s.d.	s.d.
Población ocupada	380	37,81	2.220	32,50
Población ocupada con carácter eventual	0	0,00	15	0,68
Población ocupada no cualificada	15	3,95	205	9,23
Edificación y vivienda (2011)				
Viviendas familiares	680		4.105	
Viviendas principales	460	67,65	3.220	78,44
Viviendas secundarias	40	5,88	180	4,38
Viviendas vacías	175	25,74	700	17,05
Viviendas unifamiliares (5)	10	1,47	395	9,62
Viviendas en edificios de vivienda plurifamiliar (6)	670	98,53	3.695	90,01
Viviendas con superficie menor de 30m ²	10	2,17	30	0,73
Viviendas sin cuarto de aseo con inodoro	30	6,52	60	1,46
Viviendas sin baño o ducha	0	0,00	20	0,49
Viviendas en edificios en estado ruinoso, malo o deficiente	130	19,12	525	12,79
Viviendas en edificios anteriores a 1940	0	0,00	s.d.	s.d.
Viviendas en edificios de 4 o más plantas	385	56,62	2.100	51,16
Viv. ppls. en edificios de 4 plantas o más sin ascensor	0	0,00	s.d.	s.d.
Viviendas principales con calefacción individual	185	40,22	s.d.	s.d.
Viviendas principales con calefacción colectiva	s.d.	s.d.	s.d.	s.d.
Viviendas principales sin calefacción	s.d.	s.d.	s.d.	s.d.
Superficie media útil por habitante (m ²)	74,43		56,50	

DATOS SOCIODEMOGRÁFICOS. Sección censal: 0704002004 AEV: 0704001

	Sección censal		AEV	
	Valores absolutos	%	Valores absolutos	%
Población (2011)				
Población total	1.430		6.830	
Población menor de 15 años	125	8,74	880	12,88
Población de 16 a 29 años	235	16,43	885	12,96
Población de 16 años y más	1.305	91,26	5.935	86,90
Población de 75 años y más	180	12,59	500	7,32
Población extranjera	75	5,24	1.920	28,11
Población extranjera menor de 15 años	s.d.	s.d.	s.d.	s.d.
Hogares (2011)				
Hogares	705		3.220	
Hogares unipersonales de mayores de 65 años	145	20,57	325	10,09
Hogares con un adulto y uno o más menores	80	11,35	320	9,94
Nivel educativo y situación laboral (2011)				
Población sin estudios	45	3,45	170	2,86
Población activa de 16 años o más	695	48,60	4.120	60,32
Población parada 16 años o más	165	23,74	1.900	46,12
Población activa de 16 a 29 años	110	46,81	s.d.	s.d.
Población parada de 16 a 29 años	40	36,36	s.d.	s.d.
Población ocupada	530	37,06	2.220	32,50
Población ocupada con carácter eventual	0	0,00	15	0,68
Población ocupada no cualificada	80	15,09	205	9,23
Edificación y vivienda (2011)				
Viviendas familiares	890		4.105	
Viviendas principales	705	79,21	3.220	78,44
Viviendas secundarias	0	0,00	180	4,38
Viviendas vacías	185	20,79	700	17,05
Viviendas unifamiliares (5)	0	0,00	395	9,62
Viviendas en edificios de vivienda plurifamiliar (6)	875	98,31	3.695	90,01
Viviendas con superficie menor de 30m ²	0	0,00	30	0,73
Viviendas sin cuarto de aseo con inodoro	0	0,00	60	1,46
Viviendas sin baño o ducha	0	0,00	20	0,49
Viviendas en edificios en estado ruinoso, malo o deficiente	35	3,93	525	12,79
Viviendas en edificios anteriores a 1940	s.d.	s.d.	s.d.	s.d.
Viviendas en edificios de 4 o más plantas	610	68,54	2.100	51,16
Viv. ppls. en edificios de 4 plantas o más sin ascensor	60	8,51	s.d.	s.d.
Viviendas principales con calefacción individual	270	38,30	s.d.	s.d.
Viviendas principales con calefacción colectiva	s.d.	s.d.	s.d.	s.d.
Viviendas principales sin calefacción	s.d.	s.d.	s.d.	s.d.
Superficie media útil por habitante (m ²)	59,13		56,50	

DATOS SOCIODEMOGRÁFICOS. Sección censal: 0704002007 AEV: 0704001

Población (2011)	Sección censal		AEV	
	Valores absolutos	%	Valores absolutos	%
Población total	1.840		6.830	
Población menor de 15 años	340	18,48	880	12,88
Población de 16 a 29 años	130	7,07	885	12,96
Población de 16 años y más	1.495	81,25	5.935	86,90
Población de 75 años y más	85	4,62	500	7,32
Población extranjera	900	48,91	1.920	28,11
Población extranjera menor de 15 años	245	72,06	s.d.	s.d.
Hogares (2011)				
Hogares	875		3.220	
Hogares unipersonales de mayores de 65 años	30	3,43	325	10,09
Hogares con un adulto y uno o más menores	115	13,14	320	9,94
Nivel educativo y situación laboral (2011)				
Población sin estudios	50	3,34	170	2,86
Población activa de 16 años o más	1.185	64,40	4.120	60,32
Población parada 16 años o más	620	52,32	1.900	46,12
Población activa de 16 a 29 años	120	92,31	s.d.	s.d.
Población parada de 16 a 29 años	s.d.	s.d.	s.d.	s.d.
Población ocupada	565	30,71	2.220	32,50
Población ocupada con carácter eventual	0	0,00	15	0,68
Población ocupada no cualificada	15	2,65	205	9,23
Edificación y vivienda (2011)				
Viviendas familiares	1.065		4.105	
Viviendas principales	875	82,16	3.220	78,44
Viviendas secundarias	110	10,33	180	4,38
Viviendas vacías	80	7,51	700	17,05
Viviendas unifamiliares (5)	95	8,92	395	9,62
Viviendas en edificios de vivienda plurifamiliar (6)	970	91,08	3.695	90,01
Viviendas con superficie menor de 30m ²	20	2,29	30	0,73
Viviendas sin cuarto de aseo con inodoro	30	3,43	60	1,46
Viviendas sin baño o ducha	0	0,00	20	0,49
Viviendas en edificios en estado ruinoso, malo o deficiente	260	24,41	525	12,79
Viviendas en edificios anteriores a 1940	s.d.	s.d.	s.d.	s.d.
Viviendas en edificios de 4 o más plantas	655	61,50	2.100	51,16
Viv. ppls. en edificios de 4 plantas o más sin ascensor	185	21,14	s.d.	s.d.
Viviendas principales con calefacción individual	275	31,43	s.d.	s.d.
Viviendas principales con calefacción colectiva	s.d.	s.d.	s.d.	s.d.
Viviendas principales sin calefacción	s.d.	s.d.	s.d.	s.d.
Superficie media útil por habitante (m ²)	46,30		56,50	

DATOS SOCIODEMOGRÁFICOS. Sección censal: 0704002009 AEV: 0704001

Población (2011)	Sección censal		AEV	
	Valores absolutos	%	Valores absolutos	%
Población total	1.345		6.830	
Población menor de 15 años	185	13,75	880	12,88
Población de 16 a 29 años	175	13,01	885	12,96
Población de 16 años y más	1.155	85,87	5.935	86,90
Población de 75 años y más	80	5,95	500	7,32
Población extranjera	460	34,20	1.920	28,11
Población extranjera menor de 15 años	40	21,62	s.d.	s.d.
Hogares (2011)				
Hogares	635		3.220	
Hogares unipersonales de mayores de 65 años	65	10,24	325	10,09
Hogares con un adulto y uno o más menores	10	1,57	320	9,94
Nivel educativo y situación laboral (2011)				
Población sin estudios	25	2,16	170	2,86
Población activa de 16 años o más	845	62,83	4.120	60,32
Población parada 16 años o más	470	55,62	1.900	46,12
Población activa de 16 a 29 años	145	82,86	s.d.	s.d.
Población parada de 16 a 29 años	s.d.	s.d.	s.d.	s.d.
Población ocupada	375	27,88	2.220	32,50
Población ocupada con carácter eventual	0	0,00	15	0,68
Población ocupada no cualificada	25	6,67	205	9,23
Edificación y vivienda (2011)				
Viviendas familiares	760		4.105	
Viviendas principales	635	83,55	3.220	78,44
Viviendas secundarias	30	3,95	180	4,38
Viviendas vacías	95	12,50	700	17,05
Viviendas unifamiliares (5)	0	0,00	395	9,62
Viviendas en edificios de vivienda plurifamiliar (6)	760	100,00	3.695	90,01
Viviendas con superficie menor de 30m ²	0	0,00	30	0,73
Viviendas sin cuarto de aseo con inodoro	0	0,00	60	1,46
Viviendas sin baño o ducha	20	3,15	20	0,49
Viviendas en edificios en estado ruinoso, malo o deficiente	30	3,95	525	12,79
Viviendas en edificios anteriores a 1940	220	34,65	s.d.	s.d.
Viviendas en edificios de 4 o más plantas	305	40,13	2.100	51,16
Viv. ppls. en edificios de 4 plantas o más sin ascensor	150	23,62	s.d.	s.d.
Viviendas principales con calefacción individual	s.d.	s.d.	s.d.	s.d.
Viviendas principales con calefacción colectiva	s.d.	s.d.	s.d.	s.d.
Viviendas principales sin calefacción	s.d.	s.d.	s.d.	s.d.
Superficie media útil por habitante (m ²)	45,20		56,50	

DATOS SOCIODEMOGRÁFICOS. Sección censal: 0704002010 AEV: 0704001

	Sección censal		AEV	
	Valores absolutos	%	Valores absolutos	%
Población (2011)				
Población total	1.210		6.830	
Población menor de 15 años	130	10,74	880	12,88
Población de 16 a 29 años	120	9,92	885	12,96
Población de 16 años y más	1.080	89,26	5.935	86,90
Población de 75 años y más	70	5,79	500	7,32
Población extranjera	260	21,49	1.920	28,11
Población extranjera menor de 15 años	55	42,31	s.d.	s.d.
Hogares (2011)				
Hogares	545		3.220	
Hogares unipersonales de mayores de 65 años	50	9,17	325	10,09
Hogares con un adulto y uno o más menores	40	7,34	320	9,94
Nivel educativo y situación laboral (2011)				
Población sin estudios	0	0,00	170	2,86
Población activa de 16 años o más	840	69,42	4.120	60,32
Población parada 16 años o más	470	55,95	1.900	46,12
Población activa de 16 a 29 años	s.d.	s.d.	s.d.	s.d.
Población parada de 16 a 29 años	s.d.	s.d.	s.d.	s.d.
Población ocupada	370	30,58	2.220	32,50
Población ocupada con carácter eventual	15	4,05	15	0,68
Población ocupada no cualificada	70	18,92	205	9,23
Edificación y vivienda (2011)				
Viviendas familiares	710		4.105	
Viviendas principales	545	76,76	3.220	78,44
Viviendas secundarias	0	0,00	180	4,38
Viviendas vacías	165	23,24	700	17,05
Viviendas unifamiliares (5)	290	40,85	395	9,62
Viviendas en edificios de vivienda plurifamiliar (6)	420	59,15	3.695	90,01
Viviendas con superficie menor de 30m ²	0	0,00	30	0,73
Viviendas sin cuarto de aseo con inodoro	0	0,00	60	1,46
Viviendas sin baño o ducha	0	0,00	20	0,49
Viviendas en edificios en estado ruinoso, malo o deficiente	70	9,86	525	12,79
Viviendas en edificios anteriores a 1940	s.d.	s.d.	s.d.	s.d.
Viviendas en edificios de 4 o más plantas	145	20,42	2.100	51,16
Viv. ppls. en edificios de 4 plantas o más sin ascensor	s.d.	s.d.	s.d.	s.d.
Viviendas principales con calefacción individual	320	58,72	s.d.	s.d.
Viviendas principales con calefacción colectiva	s.d.	s.d.	s.d.	s.d.
Viviendas principales sin calefacción	s.d.	s.d.	s.d.	s.d.
Superficie media útil por habitante (m ²)	61,61		56,50	

INDICADORES DE VULNERABILIDAD AEV: 0704001

	AEV	Municipio	Comunidad Autónoma	España
Vulnerabilidad sociodemográfica				
% de población de 75 años y más años	7,32	6,70	6,66	8,71
% de hogares unipersonales de mayores de 65 años	10,09	8,87	8,31	9,45
% de hogares con un adulto y uno o más menores	9,94	5,93	5,45	4,83
% de población extranjera (7)	28,11	19,13	20,22	11,26
% de población extranjera menor de 15 años (8)	s.d.	16,02	16,02	12,30
Vulnerabilidad socioeconómica				
% de población en paro (IBVU)	46,12	29,41	32,62	29,64
% de población juvenil en paro (9)	s.d.	43,29	46,48	44,81
% de ocupados eventuales	0,68	0,32	19,10	19,35
% de ocupados no cualificados	9,23	11,36	10,46	11,03
% de población sin estudios (IBVU)	2,86	7,35	8,74	10,92
Vulnerabilidad residencial				
% de viviendas con una superficie menor de 30 m ²	0,73	0,28	0,48	0,28
Superficie media útil por habitante (m ²)	56,50	37,42	52,83	51,82
% de viviendas sin cuarto de aseo con inodoro	1,46	0,73	0,51	0,41
% de viviendas sin baño o ducha	0,49	0,49	0,51	0,37
% de viviendas en estado ruinoso, malo o deficiente (IBVU)	12,79	10,84	7,84	6,99
% de viviendas en edificios anteriores a 1940	s.d.	6,76	15,02	13,20
% de viv. ppales. en edificios de 4 o más plantas sin ascensor	s.d.	65,27	30,93	25,50
% de viviendas principales sin calefacción	s.d.	28,05	66,99	43,14

Definiciones y Síntesis Metodológica

ESTE CATÁLOGO REFERIDO A 2011 SÓLO IDENTIFICA ÁREAS ESTADÍSTICAS VULNERABLES (AEV), NO BARRIOS VULNERABLES

ÁREA ESTADÍSTICA VULNERABLE (AEV):

Agrupación de secciones censales colindantes y de cierta homogeneidad urbanística, de entre 3.500 y 15.000 habitantes en las que, al menos, uno de los tres Indicadores Básicos de Vulnerabilidad Urbana (IBVU Estudios, IBVU Vivienda o IBVU Paro) del conjunto supera el valor establecido como referencia de vulnerabilidad.

- IBVU Estudios: Porcentaje de población analfabeta y sin estudios de 16 años o más, sobre el total de población de 16 años o más. Valor de referencia de vulnerabilidad (2011): 16,38%.

- IBVU Vivienda: Porcentaje de viviendas familiares (principales, secundarias, vacías) en edificios en estado ruinoso, malo o deficiente, sobre el total de viviendas familiares (principales, secundarias, vacías). Valor de referencia de vulnerabilidad (2011): 17,50 %.

- IBVU Paro: Porcentaje de la población de 16 años o más en situación de paro, respecto al total de población activa de 16 años o más. Valor de referencia de vulnerabilidad (2011): 42,33 %.

Las Áreas Estadísticas Vulnerables (AEV) son el resultado de un análisis detallado de los tres Indicadores Básicos de Vulnerabilidad Urbana (IBVU) sobre las secciones censales, realizado en gabinete, teniendo en cuenta el soporte urbano real, y por tanto definiendo continuidades, delimitando barreras y realizando, dentro de lo que permite la fotografía aérea, un primer análisis de la homogeneidad morfológica de los espacios.

BARRIO VULNERABLE (BV) (Sólo 2001):

Se entiende por Barrio Vulnerable (BV) un conjunto urbano de cierta homogeneidad y continuidad urbanística, delimitado partiendo siempre de un Área Estadística Vulnerable (AEV), pero perfilando esta delimitación estadística en base a los 3 IBVU mencionados desde el punto de vista urbanístico, buscando por tanto una mayor correspondencia con los tejidos morfológicos de las ciudades. La delimitación de Barrios Vulnerables se realizó sólo en el Catálogo de 2001, partiendo de las Áreas Estadísticas Vulnerables previamente identificadas en 2001, perfilando su delimitación con trabajo de campo y la información aportada por los técnicos municipales contactados en cada Ayuntamiento, quedando definida la delimitación de cada BV en función de estos datos. El Catálogo de 2001 incluía, para cada uno de estos BV una "Descripción Urbanística", que trataba de reflejar su realidad actual tanto urbana como social.

El presente Catálogo de 2011 sólo contempla la delimitación de AEV de 2011, sin que se haya realizado la delimitación de BV ni las correspondientes fichas de "Descripción Urbanística" de 2011. No obstante, y para comparar la evolución de los BV identificados en 2001, en la ficha de cada AEV de 2011 se recoge la delimitación de BV de 2001, si hubiera coincidencia aproximada.

SÍNTESIS METODOLÓGICA (2011):

El cuerpo de estudio del Catálogo de Barrios Vulnerables de 2011 sigue el criterio establecido en los Catálogos anteriores: centrándose en los municipios mayores de 50.000 habitantes y capitales de provincia. De este modo, el ámbito de análisis del Catálogo de 2011 cuenta con un total de 147 ciudades, 8 más que en el Catálogo de 2001 y 30 más que en el Catálogo de 1991.

Los trabajos del Catálogo de 2011, siguen la misma metodología que los de 1991, 2001, y 2006, con la única particularidad de que sólo identifican las Áreas Estadísticas Vulnerables, sin realizar el análisis urbanístico detallado que permitía identificar a partir de ellas los Barrios Vulnerables.

Para su desarrollo se ha partido del análisis de la evolución de los Barrios Vulnerables identificados en 2001, viendo primero si seguían o no siendo vulnerables en el año 2011. Posteriormente, se han identificado las nuevas Áreas Estadísticas Vulnerables no coincidentes con Barrios Vulnerables identificados en el Catálogo de 2001, incluyendo también las ciudades que no contaban con Barrios Vulnerables en 2001.

Una vez identificadas las secciones censales que, en cada una de las fechas de estudio, superan los umbrales de referencia (para uno o varios de los 3 Indicadores Básicos de Vulnerabilidad Urbana IBVU), se procede a agrupar estas secciones en Áreas Estadísticas Vulnerables (AEV).

La metodología detallada completa puede consultarse en:

http://www.fomento.gob.es/MFOM.BarriosVulnerables/static/adjunto/Sintesis_metodologica_general_catalogo_bbv.pdf

NOTAS:

- (5) Viviendas Unifamiliares: Número de viviendas en edificios con uso predominantemente residencial que sólo tienen una vivienda.
- (6) Viviendas en edificios de Vivienda Plurifamiliar: Número de viviendas en edificios con uso predominantemente residencial que tienen más un inmueble. (El Censo de 2011 define Inmueble como: Unidad operativa usada en el cuaderno de recorrido del agente censal, que corresponde, según su uso, a una vivienda o un local. Cada inmueble se corresponde con una combinación diferente de los valores de planta y puerta).
- (7) Porcentaje de Población Extranjera: Porcentaje de personas de nacionalidad extranjera, respecto al total de población. (%)
- (8) Porcentaje de Población Extranjera menor de 15 años: Porcentaje de menores de 15 años de edad con nacionalidad extranjera, respecto al total de población menor de 15 años. (%)
- (9) Porcentaje de Población juvenil en paro: Porcentaje de la población de 16 a 29 años en situación de paro respecto al total de población activa de 16 a 29 años. (%)