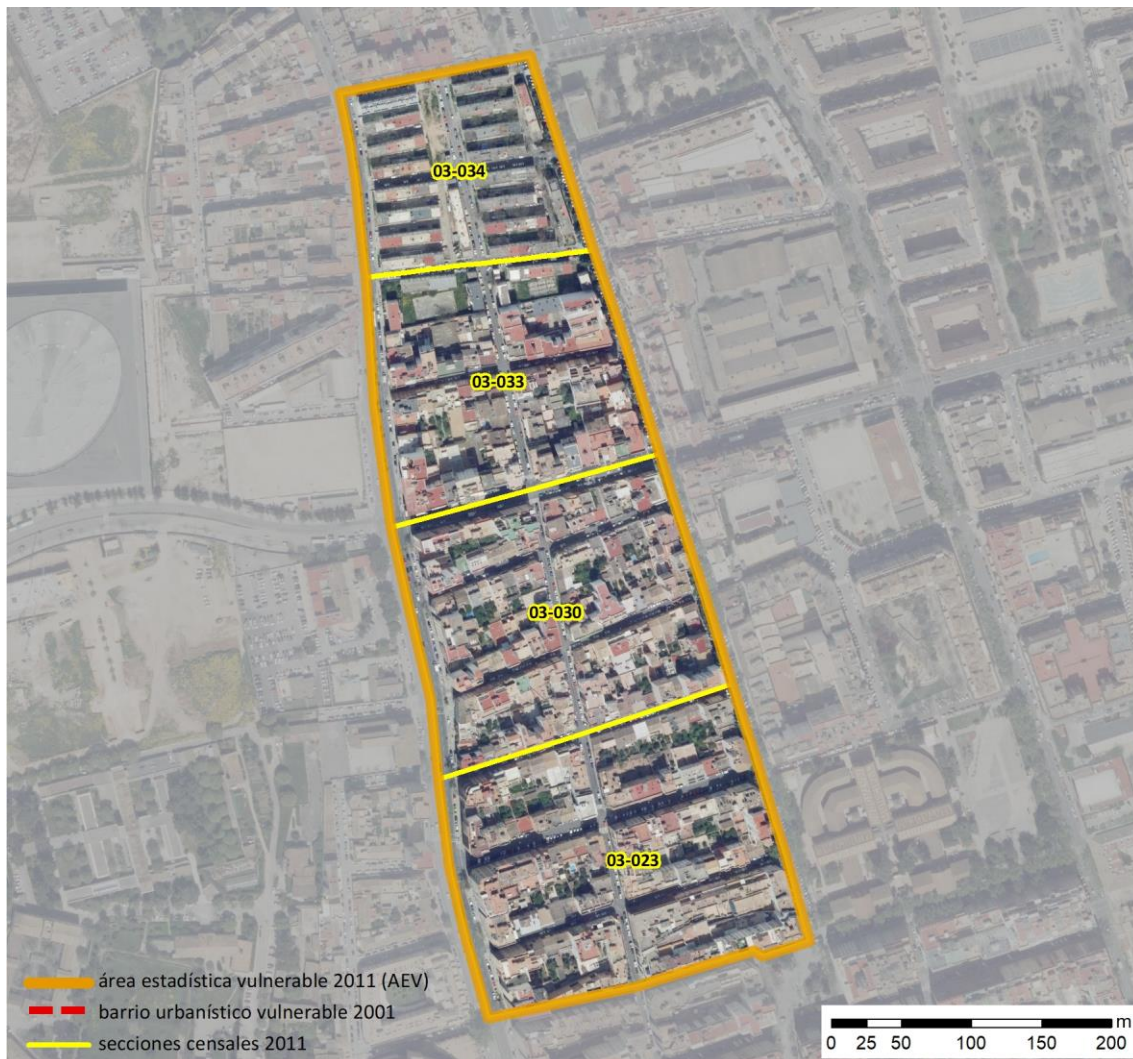


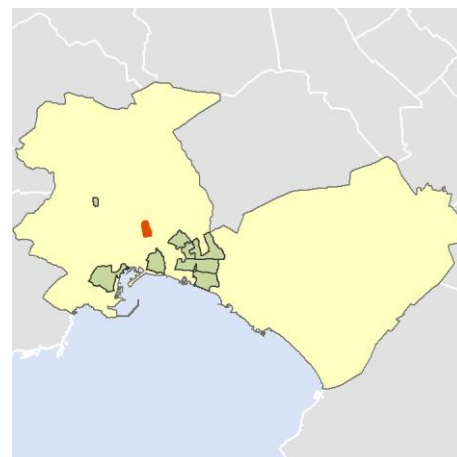
## Ficha AEV (Área Estadística Vulnerable): 0704003



Localización en detalle del AEV

### Datos básicos

Población del AEV	5.460
Viviendas	2.600
Densidad población (pob/Km <sup>2</sup> )	42.044,24
Densidad vivienda (Viv/Ha)	200,21
Superficie (Ha)	12,99
Nº de secciones censales del AEV	4



Localización del AEV dentro del término municipal

### Indicadores básicos de vulnerabilidad (IBVU)

	Valor del AEV	Valor de referencia de vulnerabilidad <sup>(1)</sup>
<b>IBVU Estudios</b> <sup>(2)</sup>	<b>11,86 %</b>	16,38 %
<b>IBVU Viviendas</b> <sup>(3)</sup>	<b>35,77 %</b>	17,50 %
<b>IBVU Paro</b> <sup>(4)</sup>	<b>31,48 %</b>	42,33 %

(1) Valor que se ha tomado como referencia de vulnerabilidad para cada IBVU.

(2) IBVU Estudios: Porcentaje de población analfabeta y sin estudios de 16 años o más, sobre el total de población de 16 años o más.

(3) IBVU Vivienda: Porcentaje de viviendas familiares en edificios en estado ruinoso, malo o deficiente, sobre el total de viviendas familiares.

(4) IBVU Paro: Porcentaje de la población de 16 años o más en situación de paro, respecto al total de población activa de 16 años o más.

DATOS SOCIODEMOGRÁFICOS. Sección censal: 0704003023 AEV: 0704003

	Sección censal		AEV	
	Valores absolutos	%	Valores absolutos	%
<b>Población (2011)</b>				
Población total	1.100		5.460	
Población menor de 15 años	80	7,27	495	9,07
Población de 16 a 29 años	145	13,18	935	17,12
Población de 16 años y más	1.015	92,27	4.890	89,56
Población de 75 años y más	115	10,45	415	7,60
Población extranjera	70	6,36	650	11,90
Población extranjera menor de 15 años	s.d.	s.d.	s.d.	s.d.
<b>Hogares (2011)</b>				
Hogares	525		2.375	
Hogares unipersonales de mayores de 65 años	90	17,14	295	12,42
Hogares con un adulto y uno o más menores	0	0,00	95	4,00
<b>Nivel educativo y situación laboral (2011)</b>				
Población sin estudios	90	8,82	580	11,86
Población activa de 16 años o más	555	50,45	2.875	52,66
Población parada 16 años o más	100	18,02	905	31,48
Población activa de 16 a 29 años	s.d.	s.d.	s.d.	s.d.
Población parada de 16 a 29 años	s.d.	s.d.	s.d.	s.d.
Población ocupada	455	41,36	1.970	36,08
Población ocupada con carácter eventual	5	1,10	10	0,51
Población ocupada no cualificada	70	15,38	415	21,07
<b>Edificación y vivienda (2011)</b>				
Viviendas familiares	630		2.600	
Viviendas principales	525	83,33	2.375	91,35
Viviendas secundarias	25	3,97	s.d.	s.d.
Viviendas vacías	85	13,49	s.d.	s.d.
Viviendas unifamiliares (5)	45	7,14	420	16,15
Viviendas en edificios de vivienda plurifamiliar (6)	585	92,86	2.180	83,85
Viviendas con superficie menor de 30m <sup>2</sup>	0	0,00	15	0,58
Viviendas sin cuarto de aseo con inodoro	0	0,00	10	0,38
Viviendas sin baño o ducha	0	0,00	80	3,08
Viviendas en edificios en estado ruinoso, malo o deficiente	20	3,17	930	35,77
Viviendas en edificios anteriores a 1940	s.d.	s.d.	s.d.	s.d.
Viviendas en edificios de 4 o más plantas	500	79,37	1.960	75,38
Viv. ppls. en edificios de 4 plantas o más sin ascensor	90	17,14	s.d.	s.d.
Viviendas principales con calefacción individual	s.d.	s.d.	s.d.	s.d.
Viviendas principales con calefacción colectiva	s.d.	s.d.	s.d.	s.d.
Viviendas principales sin calefacción	s.d.	s.d.	s.d.	s.d.
Superficie media útil por habitante (m <sup>2</sup> )	51,55		36,31	

DATOS SOCIODEMOGRÁFICOS. Sección censal: 0704003030 AEV: 0704003

Población (2011)	Sección censal		AEV	
	Valores absolutos	%	Valores absolutos	%
Población total	940		5.460	
Población menor de 15 años	95	10,11	495	9,07
Población de 16 a 29 años	200	21,28	935	17,12
Población de 16 años y más	845	89,89	4.890	89,56
Población de 75 años y más	0	0,00	415	7,60
Población extranjera	145	15,43	650	11,90
Población extranjera menor de 15 años	s.d.	s.d.	s.d.	s.d.
<b>Hogares (2011)</b>				
Hogares	405		2.375	
Hogares unipersonales de mayores de 65 años	20	4,94	295	12,42
Hogares con un adulto y uno o más menores	10	2,47	95	4,00
<b>Nivel educativo y situación laboral (2011)</b>				
Población sin estudios	20	2,37	580	11,86
Población activa de 16 años o más	570	60,64	2.875	52,66
Población parada 16 años o más	120	21,05	905	31,48
Población activa de 16 a 29 años	140	70,00	s.d.	s.d.
Población parada de 16 a 29 años	35	25,00	s.d.	s.d.
Población ocupada	450	47,87	1.970	36,08
Población ocupada con carácter eventual	5	1,11	10	0,51
Población ocupada no cualificada	90	20,00	415	21,07
<b>Edificación y vivienda (2011)</b>				
Viviendas familiares	425		2.600	
Viviendas principales	405	95,29	2.375	91,35
Viviendas secundarias	s.d.	s.d.	s.d.	s.d.
Viviendas vacías	s.d.	s.d.	s.d.	s.d.
Viviendas unifamiliares (5)	15	3,53	420	16,15
Viviendas en edificios de vivienda plurifamiliar (6)	410	96,47	2.180	83,85
Viviendas con superficie menor de 30m <sup>2</sup>	0	0,00	15	0,58
Viviendas sin cuarto de aseo con inodoro	0	0,00	10	0,38
Viviendas sin baño o ducha	0	0,00	80	3,08
Viviendas en edificios en estado ruinoso, malo o deficiente	100	23,53	930	35,77
Viviendas en edificios anteriores a 1940	s.d.	s.d.	s.d.	s.d.
Viviendas en edificios de 4 o más plantas	295	69,41	1.960	75,38
Viv. ppls. en edificios de 4 plantas o más sin ascensor	110	27,16	s.d.	s.d.
Viviendas principales con calefacción individual	s.d.	s.d.	s.d.	s.d.
Viviendas principales con calefacción colectiva	s.d.	s.d.	s.d.	s.d.
Viviendas principales sin calefacción	s.d.	s.d.	s.d.	s.d.
Superficie media útil por habitante (m <sup>2</sup> )	36,17		36,31	

DATOS SOCIODEMOGRÁFICOS. Sección censal: 0704003033 AEV: 0704003

Población (2011)	Sección censal		AEV	
	Valores absolutos	%	Valores absolutos	%
Población total	2.540		5.460	
Población menor de 15 años	320	12,60	495	9,07
Población de 16 a 29 años	405	15,94	935	17,12
Población de 16 años y más	2.220	87,40	4.890	89,56
Población de 75 años y más	300	11,81	415	7,60
Población extranjera	285	11,22	650	11,90
Población extranjera menor de 15 años	s.d.	s.d.	s.d.	s.d.
<b>Hogares (2011)</b>				
Hogares	980		2.375	
Hogares unipersonales de mayores de 65 años	120	12,24	295	12,42
Hogares con un adulto y uno o más menores	30	3,06	95	4,00
<b>Nivel educativo y situación laboral (2011)</b>				
Población sin estudios	320	14,41	580	11,86
Población activa de 16 años o más	1.255	49,41	2.875	52,66
Población parada 16 años o más	475	37,85	905	31,48
Población activa de 16 a 29 años	220	54,32	s.d.	s.d.
Población parada de 16 a 29 años	115	52,27	s.d.	s.d.
Población ocupada	780	30,71	1.970	36,08
Población ocupada con carácter eventual	0	0,00	10	0,51
Población ocupada no cualificada	185	23,72	415	21,07
<b>Edificación y vivienda (2011)</b>				
Viviendas familiares	990		2.600	
Viviendas principales	980	98,99	2.375	91,35
Viviendas secundarias	0	0,00	s.d.	s.d.
Viviendas vacías	10	1,01	s.d.	s.d.
Viviendas unifamiliares (5)	360	36,36	420	16,15
Viviendas en edificios de vivienda plurifamiliar (6)	630	63,64	2.180	83,85
Viviendas con superficie menor de 30m <sup>2</sup>	0	0,00	15	0,58
Viviendas sin cuarto de aseo con inodoro	10	1,02	10	0,38
Viviendas sin baño o ducha	40	4,08	80	3,08
Viviendas en edificios en estado ruinoso, malo o deficiente	255	25,76	930	35,77
Viviendas en edificios anteriores a 1940	s.d.	s.d.	s.d.	s.d.
Viviendas en edificios de 4 o más plantas	610	61,62	1.960	75,38
Viv. pples. en edificios de 4 plantas o más sin ascensor	255	26,02	s.d.	s.d.
Viviendas principales con calefacción individual	165	16,84	s.d.	s.d.
Viviendas principales con calefacción colectiva	s.d.	s.d.	s.d.	s.d.
Viviendas principales sin calefacción	125	0,00	s.d.	s.d.
Superficie media útil por habitante (m <sup>2</sup> )	33,13		36,31	



DATOS SOCIODEMOGRÁFICOS. Sección censal: 0704003034 AEV: 0704003

	Sección censal		AEV	
	Valores absolutos	%	Valores absolutos	%
<b>Población (2011)</b>				
Población total	880		5.460	
Población menor de 15 años	0	0,00	495	9,07
Población de 16 a 29 años	185	21,02	935	17,12
Población de 16 años y más	810	92,05	4.890	89,56
Población de 75 años y más	0	0,00	415	7,60
Población extranjera	150	17,05	650	11,90
Población extranjera menor de 15 años	s.d.	s.d.	s.d.	s.d.
<b>Hogares (2011)</b>				
Hogares	465		2.375	
Hogares unipersonales de mayores de 65 años	65	13,98	295	12,42
Hogares con un adulto y uno o más menores	55	11,83	95	4,00
<b>Nivel educativo y situación laboral (2011)</b>				
Población sin estudios	150	18,52	580	11,86
Población activa de 16 años o más	495	56,25	2.875	52,66
Población parada 16 años o más	210	42,42	905	31,48
Población activa de 16 a 29 años	130	70,27	s.d.	s.d.
Población parada de 16 a 29 años	s.d.	s.d.	s.d.	s.d.
Población ocupada	285	32,39	1.970	36,08
Población ocupada con carácter eventual	0	0,00	10	0,51
Población ocupada no cualificada	70	24,56	415	21,07
<b>Edificación y vivienda (2011)</b>				
Viviendas familiares	555		2.600	
Viviendas principales	465	83,78	2.375	91,35
Viviendas secundarias	s.d.	s.d.	s.d.	s.d.
Viviendas vacías	s.d.	s.d.	s.d.	s.d.
Viviendas unifamiliares (5)	0	0,00	420	16,15
Viviendas en edificios de vivienda plurifamiliar (6)	555	100,00	2.180	83,85
Viviendas con superficie menor de 30m <sup>2</sup>	15	3,23	15	0,58
Viviendas sin cuarto de aseo con inodoro	0	0,00	10	0,38
Viviendas sin baño o ducha	40	8,60	80	3,08
Viviendas en edificios en estado ruinoso, malo o deficiente	555	100,00	930	35,77
Viviendas en edificios anteriores a 1940	0	0,00	s.d.	s.d.
Viviendas en edificios de 4 o más plantas	555	100,00	1.960	75,38
Viv. ppls. en edificios de 4 plantas o más sin ascensor	s.d.	s.d.	s.d.	s.d.
Viviendas principales con calefacción individual	s.d.	s.d.	s.d.	s.d.
Viviendas principales con calefacción colectiva	s.d.	s.d.	s.d.	s.d.
Viviendas principales sin calefacción	s.d.	s.d.	s.d.	s.d.
Superficie media útil por habitante (m <sup>2</sup> )	31,53		36,31	

INDICADORES DE VULNERABILIDAD AEV: 0704003

	AEV	Municipio	Comunidad Autónoma	España
<b>Vulnerabilidad sociodemográfica</b>				
% de población de 75 años y más años	7,60	6,70	6,66	8,71
% de hogares unipersonales de mayores de 65 años	12,42	8,87	8,31	9,45
% de hogares con un adulto y uno o más menores	4,00	5,93	5,45	4,83
% de población extranjera (7)	11,90	19,13	20,22	11,26
% de población extranjera menor de 15 años (8)	s.d.	16,02	16,02	12,30
<b>Vulnerabilidad socioeconómica</b>				
% de población en paro (IBVU)	31,48	29,41	32,62	29,64
% de población juvenil en paro (9)	s.d.	43,29	46,48	44,81
% de ocupados eventuales	0,51	0,32	19,10	19,35
% de ocupados no cualificados	21,07	11,36	10,46	11,03
% de población sin estudios (IBVU)	11,86	7,35	8,74	10,92
<b>Vulnerabilidad residencial</b>				
% de viviendas con una superficie menor de 30 m <sup>2</sup>	0,58	0,28	0,48	0,28
Superficie media útil por habitante (m <sup>2</sup> )	36,31	37,42	52,83	51,82
% de viviendas sin cuarto de aseo con inodoro	0,38	0,73	0,51	0,41
% de viviendas sin baño o ducha	3,08	0,49	0,51	0,37
% de viviendas en estado ruinoso, malo o deficiente (IBVU)	35,77	10,84	7,84	6,99
% de viviendas en edificios anteriores a 1940	s.d.	6,76	15,02	13,20
% de viv. ppales. en edificios de 4 o más plantas sin ascensor	s.d.	65,27	30,93	25,50
% de viviendas principales sin calefacción	s.d.	28,05	66,99	43,14

## Definiciones y Síntesis Metodológica

ESTE CATÁLOGO REFERIDO A 2011 SÓLO IDENTIFICA ÁREAS ESTADÍSTICAS VULNERABLES (AEV), NO BARRIOS VULNERABLES

### ÁREA ESTADÍSTICA VULNERABLE (AEV):

Agrupación de secciones censales colindantes y de cierta homogeneidad urbanística, de entre 3.500 y 15.000 habitantes en las que, al menos, uno de los tres Indicadores Básicos de Vulnerabilidad Urbana (IBVU Estudios, IBVU Vivienda o IBVU Paro) del conjunto supera el valor establecido como referencia de vulnerabilidad.

- IBVU Estudios: Porcentaje de población analfabeta y sin estudios de 16 años o más, sobre el total de población de 16 años o más. Valor de referencia de vulnerabilidad (2011): 16,38%.

- IBVU Vivienda: Porcentaje de viviendas familiares (principales, secundarias, vacías) en edificios en estado ruinoso, malo o deficiente, sobre el total de viviendas familiares (principales, secundarias, vacías). Valor de referencia de vulnerabilidad (2011): 17,50 %.

- IBVU Paro: Porcentaje de la población de 16 años o más en situación de paro, respecto al total de población activa de 16 años o más. Valor de referencia de vulnerabilidad (2011): 42,33 %.

Las Áreas Estadísticas Vulnerables (AEV) son el resultado de un análisis detallado de los tres Indicadores Básicos de Vulnerabilidad Urbana (IBVU) sobre las secciones censales, realizado en gabinete, teniendo en cuenta el soporte urbano real, y por tanto definiendo continuidades, delimitando barreras y realizando, dentro de lo que permite la fotografía aérea, un primer análisis de la homogeneidad morfológica de los espacios.

### BARRIO VULNERABLE (BV) (Sólo 2001):

Se entiende por Barrio Vulnerable (BV) un conjunto urbano de cierta homogeneidad y continuidad urbanística, delimitado partiendo siempre de un Área Estadística Vulnerable (AEV), pero perfilando esta delimitación estadística en base a los 3 IBVU mencionados desde el punto de vista urbanístico, buscando por tanto una mayor correspondencia con los tejidos morfológicos de las ciudades. La delimitación de Barrios Vulnerables se realizó sólo en el Catálogo de 2001, partiendo de las Áreas Estadísticas Vulnerables previamente identificadas en 2001, perfilando su delimitación con trabajo de campo y la información aportada por los técnicos municipales contactados en cada Ayuntamiento, quedando definida la delimitación de cada BV en función de estos datos. El Catálogo de 2001 incluía, para cada uno de estos BV una "Descripción Urbanística", que trataba de reflejar su realidad actual tanto urbana como social.

El presente Catálogo de 2011 sólo contempla la delimitación de AEV de 2011, sin que se haya realizado la delimitación de BV ni las correspondientes fichas de "Descripción Urbanística" de 2011. No obstante, y para comparar la evolución de los BV identificados en 2001, en la ficha de cada AEV de 2011 se recoge la delimitación de BV de 2001, si hubiera coincidencia aproximada.

### SÍNTESIS METODOLÓGICA (2011):

El cuerpo de estudio del Catálogo de Barrios Vulnerables de 2011 sigue el criterio establecido en los Catálogos anteriores: centrándose en los municipios mayores de 50.000 habitantes y capitales de provincia. De este modo, el ámbito de análisis del Catálogo de 2011 cuenta con un total de 147 ciudades, 8 más que en el Catálogo de 2001 y 30 más que en el Catálogo de 1991.

Los trabajos del Catálogo de 2011, siguen la misma metodología que los de 1991, 2001, y 2006, con la única particularidad de que sólo identifican las Áreas Estadísticas Vulnerables, sin realizar el análisis urbanístico detallado que permitía identificar a partir de ellas los Barrios Vulnerables.

Para su desarrollo se ha partido del análisis de la evolución de los Barrios Vulnerables identificados en 2001, viendo primero si seguían o no siendo vulnerables en el año 2011. Posteriormente, se han identificado las nuevas Áreas Estadísticas Vulnerables no coincidentes con Barrios Vulnerables identificados en el Catálogo de 2001, incluyendo también las ciudades que no contaban con Barrios Vulnerables en 2001.

Una vez identificadas las secciones censales que, en cada una de las fechas de estudio, superan los umbrales de referencia (para uno o varios de los 3 Indicadores Básicos de Vulnerabilidad Urbana IBVU), se procede a agrupar estas secciones en Áreas Estadísticas Vulnerables (AEV).

La metodología detallada completa puede consultarse en:

[http://www.fomento.gob.es/MFOM.BarriosVulnerables/static/adjunto/Sintesis\\_metodologica\\_general\\_catalogo\\_bbv.pdf](http://www.fomento.gob.es/MFOM.BarriosVulnerables/static/adjunto/Sintesis_metodologica_general_catalogo_bbv.pdf)

### NOTAS:

- (5) Viviendas Unifamiliares: Número de viviendas en edificios con uso predominantemente residencial que sólo tienen una vivienda.
- (6) Viviendas en edificios de Vivienda Plurifamiliar: Número de viviendas en edificios con uso predominantemente residencial que tienen más un inmueble. (El Censo de 2011 define Inmueble como: Unidad operativa usada en el cuaderno de recorrido del agente censal, que corresponde, según su uso, a una vivienda o un local. Cada inmueble se corresponde con una combinación diferente de los valores de planta y puerta).
- (7) Porcentaje de Población Extranjera: Porcentaje de personas de nacionalidad extranjera, respecto al total de población. (%)
- (8) Porcentaje de Población Extranjera menor de 15 años: Porcentaje de menores de 15 años de edad con nacionalidad extranjera, respecto al total de población menor de 15 años. (%)
- (9) Porcentaje de Población juvenil en paro: Porcentaje de la población de 16 a 29 años en situación de paro respecto al total de población activa de 16 a 29 años. (%)