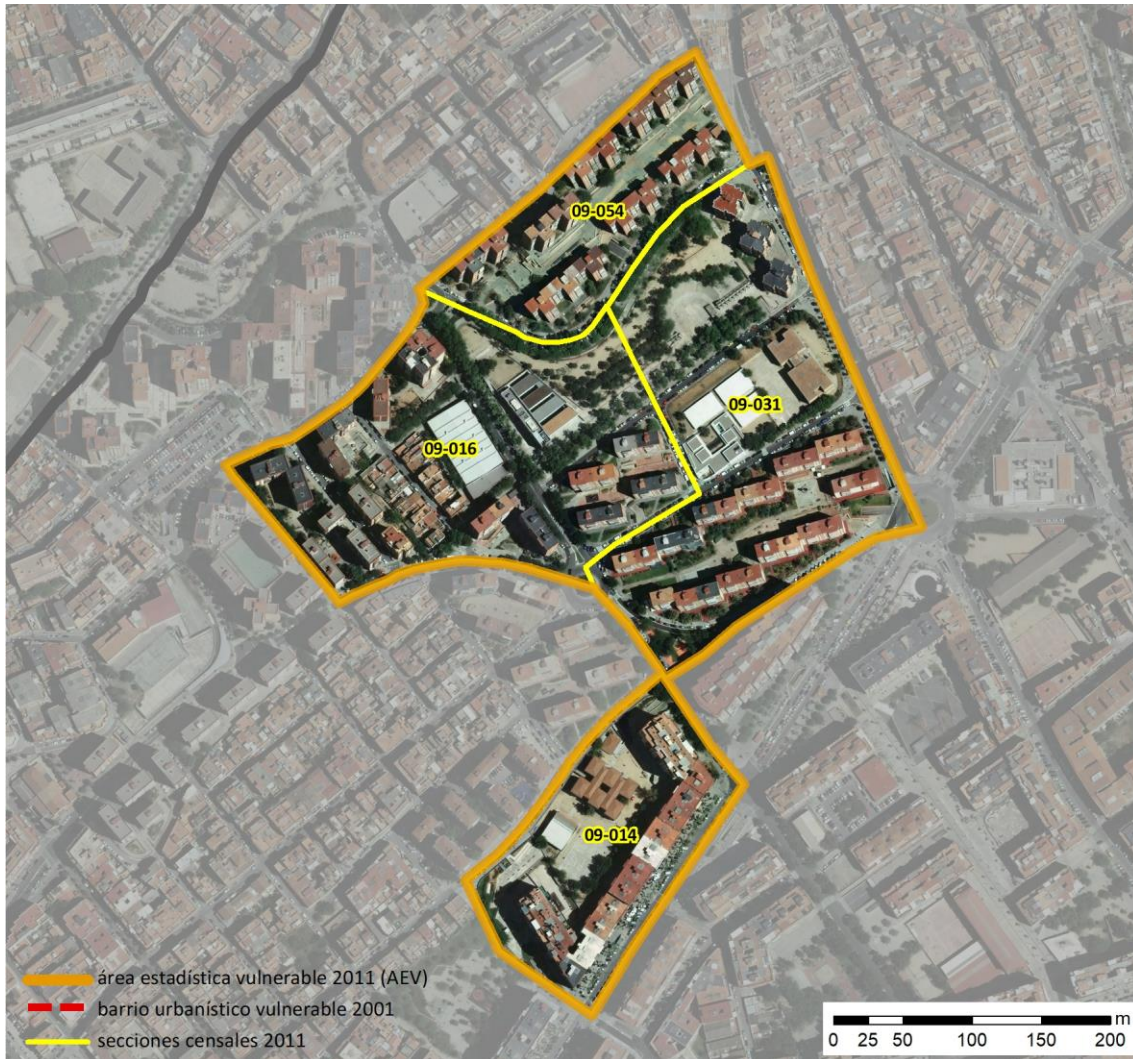


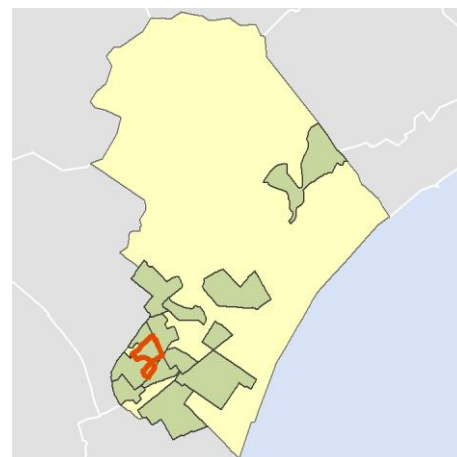
Ficha AEV (Área Estadística Vulnerable): 0801501



Localización en detalle del AEV

Datos básicos

Población del AEV	5.580
Viviendas	2.625
Densidad población (pob/Km ²)	41.065,95
Densidad vivienda (Viv/Ha)	193,19
Superficie (Ha)	13,59
Nº de secciones censales del AEV	4



Localización del AEV dentro del término municipal

Indicadores básicos de vulnerabilidad (IBVU)

	Valor del AEV	Valor de referencia de vulnerabilidad ⁽¹⁾
IBVU Estudios ⁽²⁾	17,38 %	16,38 %
IBVU Viviendas ⁽³⁾	1,52 %	17,50 %
IBVU Paro ⁽⁴⁾	30,58 %	42,33 %

(1) Valor que se ha tomado como referencia de vulnerabilidad para cada IBVU.

(2) IBVU Estudios: Porcentaje de población analfabeta y sin estudios de 16 años o más, sobre el total de población de 16 años o más.

(3) IBVU Vivienda: Porcentaje de viviendas familiares en edificios en estado ruinoso, malo o deficiente, sobre el total de viviendas familiares.

(4) IBVU Paro: Porcentaje de la población de 16 años o más en situación de paro, respecto al total de población activa de 16 años o más.

DATOS SOCIODEMOGRÁFICOS. Sección censal: 0801509014 AEV: 0801501

	Sección censal		AEV	
	Valores absolutos	%	Valores absolutos	%
Población (2011)				
Población total	1.575		5.580	
Población menor de 15 años	235	14,92	1.015	18,19
Población de 16 a 29 años	225	14,29	s.d.	s.d.
Población de 16 años y más	1.345	85,40	4.575	81,99
Población de 75 años y más	155	9,84	230	4,12
Población extranjera	200	12,70	690	12,37
Población extranjera menor de 15 años	65	27,66	s.d.	s.d.
Hogares (2011)				
Hogares	700		2.325	
Hogares unipersonales de mayores de 65 años	85	12,14	310	13,33
Hogares con un adulto y uno o más menores	70	10,00	150	6,45
Nivel educativo y situación laboral (2011)				
Población sin estudios	210	15,61	795	17,38
Población activa de 16 años o más	705	44,76	2.780	49,82
Población parada 16 años o más	180	25,53	850	30,58
Población activa de 16 a 29 años	155	68,89	s.d.	s.d.
Población parada de 16 a 29 años	80	51,61	s.d.	s.d.
Población ocupada	525	33,33	1.930	34,59
Población ocupada con carácter eventual	0	0,00	5	0,26
Población ocupada no cualificada	55	10,48	280	14,51
Edificación y vivienda (2011)				
Viviendas familiares	800		2.625	
Viviendas principales	700	87,50	2.325	88,57
Viviendas secundarias	5	0,63	60	2,29
Viviendas vacías	95	11,88	240	9,14
Viviendas unifamiliares (5)	0	0,00	0	0,00
Viviendas en edificios de vivienda plurifamiliar (6)	800	100,00	2.625	100,00
Viviendas con superficie menor de 30m ²	0	0,00	0	0,00
Viviendas sin cuarto de aseo con inodoro	0	0,00	10	0,38
Viviendas sin baño o ducha	10	1,43	10	0,38
Viviendas en edificios en estado ruinoso, malo o deficiente	40	5,00	40	1,52
Viviendas en edificios anteriores a 1940	0	0,00	0	0,00
Viviendas en edificios de 4 o más plantas	700	87,50	2.395	91,24
Viv. ppls. en edificios de 4 plantas o más sin ascensor	0	0,00	0	0,00
Viviendas principales con calefacción individual	s.d.	s.d.	s.d.	s.d.
Viviendas principales con calefacción colectiva	s.d.	s.d.	s.d.	s.d.
Viviendas principales sin calefacción	165	0,00	s.d.	s.d.
Superficie media útil por habitante (m ²)	30,48		31,17	

DATOS SOCIODEMOGRÁFICOS. Sección censal: 0801509016 AEV: 0801501

Población (2011)	Sección censal		AEV	
	Valores absolutos	%	Valores absolutos	%
Población total	1.820		5.580	
Población menor de 15 años	385	21,15	1.015	18,19
Población de 16 a 29 años	305	16,76	s.d.	s.d.
Población de 16 años y más	1.440	79,12	4.575	81,99
Población de 75 años y más	0	0,00	230	4,12
Población extranjera	330	18,13	690	12,37
Población extranjera menor de 15 años	120	31,17	s.d.	s.d.
Hogares (2011)				
Hogares	720		2.325	
Hogares unipersonales de mayores de 65 años	110	15,28	310	13,33
Hogares con un adulto y uno o más menores	55	7,64	150	6,45
Nivel educativo y situación laboral (2011)				
Población sin estudios	265	18,40	795	17,38
Población activa de 16 años o más	910	50,00	2.780	49,82
Población parada 16 años o más	355	39,01	850	30,58
Población activa de 16 a 29 años	210	68,85	s.d.	s.d.
Población parada de 16 a 29 años	65	30,95	s.d.	s.d.
Población ocupada	555	30,49	1.930	34,59
Población ocupada con carácter eventual	0	0,00	5	0,26
Población ocupada no cualificada	105	18,92	280	14,51
Edificación y vivienda (2011)				
Viviendas familiares	775		2.625	
Viviendas principales	720	92,90	2.325	88,57
Viviendas secundarias	0	0,00	60	2,29
Viviendas vacías	55	7,10	240	9,14
Viviendas unifamiliares (5)	0	0,00	0	0,00
Viviendas en edificios de vivienda plurifamiliar (6)	775	100,00	2.625	100,00
Viviendas con superficie menor de 30m ²	0	0,00	0	0,00
Viviendas sin cuarto de aseo con inodoro	0	0,00	10	0,38
Viviendas sin baño o ducha	0	0,00	10	0,38
Viviendas en edificios en estado ruinoso, malo o deficiente	0	0,00	40	1,52
Viviendas en edificios anteriores a 1940	0	0,00	0	0,00
Viviendas en edificios de 4 o más plantas	735	94,84	2.395	91,24
Viv. ppls. en edificios de 4 plantas o más sin ascensor	0	0,00	0	0,00
Viviendas principales con calefacción individual	250	34,72	s.d.	s.d.
Viviendas principales con calefacción colectiva	s.d.	s.d.	s.d.	s.d.
Viviendas principales sin calefacción	s.d.	s.d.	s.d.	s.d.
Superficie media útil por habitante (m ²)	27,68		31,17	

DATOS SOCIODEMOGRÁFICOS. Sección censal: 0801509031 AEV: 0801501

Población (2011)	Sección censal		AEV	
	Valores absolutos	%	Valores absolutos	%
Población total	915		5.580	
Población menor de 15 años	105	11,48	1.015	18,19
Población de 16 a 29 años	110	12,02	s.d.	s.d.
Población de 16 años y más	810	88,52	4.575	81,99
Población de 75 años y más	75	8,20	230	4,12
Población extranjera	55	6,01	690	12,37
Población extranjera menor de 15 años	s.d.	s.d.	s.d.	s.d.
Hogares (2011)				
Hogares	420		2.325	
Hogares unipersonales de mayores de 65 años	100	23,81	310	13,33
Hogares con un adulto y uno o más menores	25	5,95	150	6,45
Nivel educativo y situación laboral (2011)				
Población sin estudios	125	15,43	795	17,38
Población activa de 16 años o más	470	51,37	2.780	49,82
Población parada 16 años o más	105	22,34	850	30,58
Población activa de 16 a 29 años	60	54,55	s.d.	s.d.
Población parada de 16 a 29 años	s.d.	s.d.	s.d.	s.d.
Población ocupada	365	39,89	1.930	34,59
Población ocupada con carácter eventual	5	1,37	5	0,26
Población ocupada no cualificada	50	13,70	280	14,51
Edificación y vivienda (2011)				
Viviendas familiares	505		2.625	
Viviendas principales	420	83,17	2.325	88,57
Viviendas secundarias	0	0,00	60	2,29
Viviendas vacías	85	16,83	240	9,14
Viviendas unifamiliares (5)	0	0,00	0	0,00
Viviendas en edificios de vivienda plurifamiliar (6)	505	100,00	2.625	100,00
Viviendas con superficie menor de 30m ²	0	0,00	0	0,00
Viviendas sin cuarto de aseo con inodoro	10	2,38	10	0,38
Viviendas sin baño o ducha	0	0,00	10	0,38
Viviendas en edificios en estado ruinoso, malo o deficiente	0	0,00	40	1,52
Viviendas en edificios anteriores a 1940	0	0,00	0	0,00
Viviendas en edificios de 4 o más plantas	420	83,17	2.395	91,24
Viv. ppls. en edificios de 4 plantas o más sin ascensor	0	0,00	0	0,00
Viviendas principales con calefacción individual	195	46,43	s.d.	s.d.
Viviendas principales con calefacción colectiva	s.d.	s.d.	s.d.	s.d.
Viviendas principales sin calefacción	s.d.	s.d.	s.d.	s.d.
Superficie media útil por habitante (m ²)	38,63		31,17	

DATOS SOCIODEMOGRÁFICOS. Sección censal: **0801509054** AEV: **0801501**

	Sección censal		AEV	
	Valores absolutos	%	Valores absolutos	%
Población (2011)				
Población total	1.270		5.580	
Población menor de 15 años	290	22,83	1.015	18,19
Población de 16 a 29 años	s.d.	s.d.	s.d.	s.d.
Población de 16 años y más	980	77,17	4.575	81,99
Población de 75 años y más	0	0,00	230	4,12
Población extranjera	105	8,27	690	12,37
Población extranjera menor de 15 años	25	8,62	s.d.	s.d.
Hogares (2011)				
Hogares	485		2.325	
Hogares unipersonales de mayores de 65 años	15	3,09	310	13,33
Hogares con un adulto y uno o más menores	0	0,00	150	6,45
Nivel educativo y situación laboral (2011)				
Población sin estudios	195	19,90	795	17,38
Población activa de 16 años o más	695	54,72	2.780	49,82
Población parada 16 años o más	210	30,22	850	30,58
Población activa de 16 a 29 años	s.d.	s.d.	s.d.	s.d.
Población parada de 16 a 29 años	s.d.	s.d.	s.d.	s.d.
Población ocupada	485	38,19	1.930	34,59
Población ocupada con carácter eventual	0	0,00	5	0,26
Población ocupada no cualificada	70	14,43	280	14,51
Edificación y vivienda (2011)				
Viviendas familiares	545		2.625	
Viviendas principales	485	88,99	2.325	88,57
Viviendas secundarias	55	10,09	60	2,29
Viviendas vacías	5	0,92	240	9,14
Viviendas unifamiliares (5)	0	0,00	0	0,00
Viviendas en edificios de vivienda plurifamiliar (6)	545	100,00	2.625	100,00
Viviendas con superficie menor de 30m ²	0	0,00	0	0,00
Viviendas sin cuarto de aseo con inodoro	0	0,00	10	0,38
Viviendas sin baño o ducha	0	0,00	10	0,38
Viviendas en edificios en estado ruinoso, malo o deficiente	0	0,00	40	1,52
Viviendas en edificios anteriores a 1940	0	0,00	0	0,00
Viviendas en edificios de 4 o más plantas	540	99,08	2.395	91,24
Viv. ppls. en edificios de 4 plantas o más sin ascensor	0	0,00	0	0,00
Viviendas principales con calefacción individual	245	50,52	s.d.	s.d.
Viviendas principales con calefacción colectiva	s.d.	s.d.	s.d.	s.d.
Viviendas principales sin calefacción	s.d.	s.d.	s.d.	s.d.
Superficie media útil por habitante (m ²)	30,04		31,17	

INDICADORES DE VULNERABILIDAD AEV: 0801501

	AEV	Municipio	Comunidad Autónoma	España
Vulnerabilidad sociodemográfica				
% de población de 75 años y más años	4,12	7,61	8,54	8,71
% de hogares unipersonales de mayores de 65 años	13,33	8,85	9,53	9,45
% de hogares con un adulto y uno o más menores	6,45	4,82	4,93	4,83
% de población extranjera (7)	12,37	14,11	15,07	11,26
% de población extranjera menor de 15 años (8)	s.d.	17,56	17,56	12,30
Vulnerabilidad socioeconómica				
% de población en paro (IBVU)	30,58	29,96	25,75	29,64
% de población juvenil en paro (9)	s.d.	44,18	39,76	44,81
% de ocupados eventuales	0,26	0,21	15,74	19,35
% de ocupados no cualificados	14,51	12,70	9,69	11,03
% de población sin estudios (IBVU)	17,38	13,53	10,02	10,92
Vulnerabilidad residencial				
% de viviendas con una superficie menor de 30 m ²	0,00	0,31	0,29	0,28
Superficie media útil por habitante (m ²)	31,17	42,18	57,45	51,82
% de viviendas sin cuarto de aseo con inodoro	0,38	0,61	0,39	0,41
% de viviendas sin baño o ducha	0,38	0,40	0,39	0,37
% de viviendas en estado ruinoso, malo o deficiente (IBVU)	1,52	7,07	7,60	6,99
% de viviendas en edificios anteriores a 1940	0,00	8,23	15,80	13,20
% de viv. ppales. en edificios de 4 o más plantas sin ascensor	0,00	46,18	25,87	25,50
% de viviendas principales sin calefacción	s.d.	28,34	37,03	43,14

Definiciones y Síntesis Metodológica

ESTE CATÁLOGO REFERIDO A 2011 SÓLO IDENTIFICA ÁREAS ESTADÍSTICAS VULNERABLES (AEV), NO BARRIOS VULNERABLES

ÁREA ESTADÍSTICA VULNERABLE (AEV):

Agrupación de secciones censales colindantes y de cierta homogeneidad urbanística, de entre 3.500 y 15.000 habitantes en las que, al menos, uno de los tres Indicadores Básicos de Vulnerabilidad Urbana (IBVU Estudios, IBVU Vivienda o IBVU Paro) del conjunto supera el valor establecido como referencia de vulnerabilidad.

- IBVU Estudios: Porcentaje de población analfabeta y sin estudios de 16 años o más, sobre el total de población de 16 años o más. Valor de referencia de vulnerabilidad (2011): 16,38%.

- IBVU Vivienda: Porcentaje de viviendas familiares (principales, secundarias, vacías) en edificios en estado ruinoso, malo o deficiente, sobre el total de viviendas familiares (principales, secundarias, vacías). Valor de referencia de vulnerabilidad (2011): 17,50 %.

- IBVU Paro: Porcentaje de la población de 16 años o más en situación de paro, respecto al total de población activa de 16 años o más. Valor de referencia de vulnerabilidad (2011): 42,33 %.

Las Áreas Estadísticas Vulnerables (AEV) son el resultado de un análisis detallado de los tres Indicadores Básicos de Vulnerabilidad Urbana (IBVU) sobre las secciones censales, realizado en gabinete, teniendo en cuenta el soporte urbano real, y por tanto definiendo continuidades, delimitando barreras y realizando, dentro de lo que permite la fotografía aérea, un primer análisis de la homogeneidad morfológica de los espacios.

BARRIO VULNERABLE (BV) (Sólo 2001):

Se entiende por Barrio Vulnerable (BV) un conjunto urbano de cierta homogeneidad y continuidad urbanística, delimitado partiendo siempre de un Área Estadística Vulnerable (AEV), pero perfilando esta delimitación estadística en base a los 3 IBVU mencionados desde el punto de vista urbanístico, buscando por tanto una mayor correspondencia con los tejidos morfológicos de las ciudades. La delimitación de Barrios Vulnerables se realizó sólo en el Catálogo de 2001, partiendo de las Áreas Estadísticas Vulnerables previamente identificadas en 2001, perfilando su delimitación con trabajo de campo y la información aportada por los técnicos municipales contactados en cada Ayuntamiento, quedando definida la delimitación de cada BV en función de estos datos. El Catálogo de 2001 incluía, para cada uno de estos BV una "Descripción Urbanística", que trataba de reflejar su realidad actual tanto urbana como social.

El presente Catálogo de 2011 sólo contempla la delimitación de AEV de 2011, sin que se haya realizado la delimitación de BV ni las correspondientes fichas de "Descripción Urbanística" de 2011. No obstante, y para comparar la evolución de los BV identificados en 2001, en la ficha de cada AEV de 2011 se recoge la delimitación de BV de 2001, si hubiera coincidencia aproximada.

SÍNTESIS METODOLÓGICA (2011):

El cuerpo de estudio del Catálogo de Barrios Vulnerables de 2011 sigue el criterio establecido en los Catálogos anteriores: centrándose en los municipios mayores de 50.000 habitantes y capitales de provincia. De este modo, el ámbito de análisis del Catálogo de 2011 cuenta con un total de 147 ciudades, 8 más que en el Catálogo de 2001 y 30 más que en el Catálogo de 1991.

Los trabajos del Catálogo de 2011, siguen la misma metodología que los de 1991, 2001, y 2006, con la única particularidad de que sólo identifican las Áreas Estadísticas Vulnerables, sin realizar el análisis urbanístico detallado que permitía identificar a partir de ellas los Barrios Vulnerables.

Para su desarrollo se ha partido del análisis de la evolución de los Barrios Vulnerables identificados en 2001, viendo primero si seguían o no siendo vulnerables en el año 2011. Posteriormente, se han identificado las nuevas Áreas Estadísticas Vulnerables no coincidentes con Barrios Vulnerables identificados en el Catálogo de 2001, incluyendo también las ciudades que no contaban con Barrios Vulnerables en 2001.

Una vez identificadas las secciones censales que, en cada una de las fechas de estudio, superan los umbrales de referencia (para uno o varios de los 3 Indicadores Básicos de Vulnerabilidad Urbana IBVU), se procede a agrupar estas secciones en Áreas Estadísticas Vulnerables (AEV).

La metodología detallada completa puede consultarse en:

http://www.fomento.gob.es/MFOM.BarriosVulnerables/static/adjunto/Sintesis_metodologica_general_catalogo_bbv.pdf

NOTAS:

- (5) Viviendas Unifamiliares: Número de viviendas en edificios con uso predominantemente residencial que sólo tienen una vivienda.
- (6) Viviendas en edificios de Vivienda Plurifamiliar: Número de viviendas en edificios con uso predominantemente residencial que tienen más un inmueble. (El Censo de 2011 define Inmueble como: Unidad operativa usada en el cuaderno de recorrido del agente censal, que corresponde, según su uso, a una vivienda o un local. Cada inmueble se corresponde con una combinación diferente de los valores de planta y puerta).
- (7) Porcentaje de Población Extranjera: Porcentaje de personas de nacionalidad extranjera, respecto al total de población. (%)
- (8) Porcentaje de Población Extranjera menor de 15 años: Porcentaje de menores de 15 años de edad con nacionalidad extranjera, respecto al total de población menor de 15 años. (%)
- (9) Porcentaje de Población juvenil en paro: Porcentaje de la población de 16 a 29 años en situación de paro respecto al total de población activa de 16 a 29 años. (%)