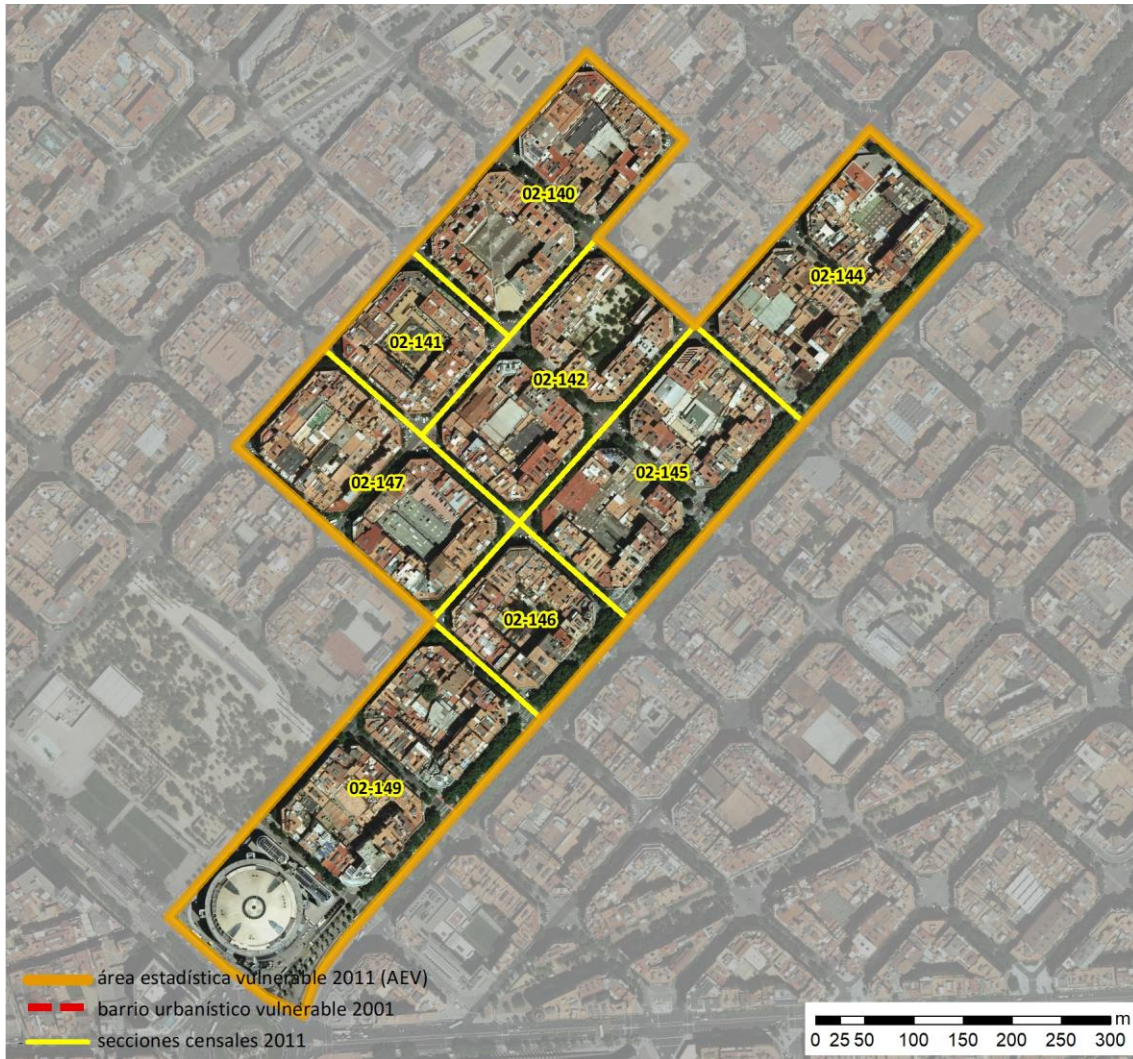


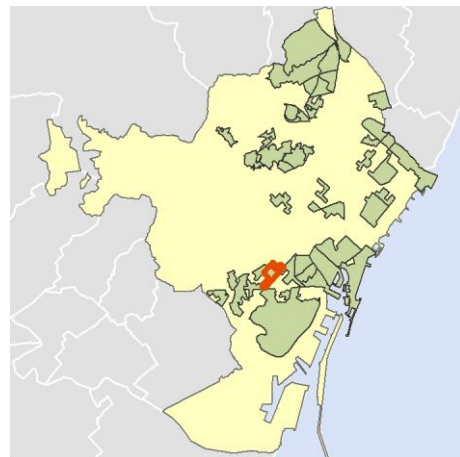
Ficha AEV (Área Estadística Vulnerable): 0801904



Localización en detalle del AEV

Datos básicos

Población del AEV	13.580
Viviendas	7.020
Densidad población (pob/Km ²)	47.762,65
Densidad vivienda (Viv/Ha)	246,90
Superficie (Ha)	28,43
Nº de secciones censales del AEV	8



Localización del AEV dentro del término municipal

Indicadores básicos de vulnerabilidad (IBVU)

	Valor del AEV	Valor de referencia de vulnerabilidad ⁽¹⁾
IBVU Estudios ⁽²⁾	3,71 %	16,38 %
IBVU Viviendas ⁽³⁾	22,86 %	17,50 %
IBVU Paro ⁽⁴⁾	20,45 %	42,33 %

(1) Valor que se ha tomado como referencia de vulnerabilidad para cada IBVU.

(2) IBVU Estudios: Porcentaje de población analfabeta y sin estudios de 16 años o más, sobre el total de población de 16 años o más.

(3) IBVU Vivienda: Porcentaje de viviendas familiares en edificios en estado ruinoso, malo o deficiente, sobre el total de viviendas familiares.

(4) IBVU Paro: Porcentaje de la población de 16 años o más en situación de paro, respecto al total de población activa de 16 años o más.

DATOS SOCIODEMOGRÁFICOS. Sección censal: 0801902140 AEV: 0801904

	Sección censal		AEV	
	Valores absolutos	%	Valores absolutos	%
Población (2011)				
Población total	2.395		13.580	
Población menor de 15 años	225	9,39	1.715	12,63
Población de 16 a 29 años	520	21,71	2.465	18,15
Población de 16 años y más	2.170	90,61	11.865	87,37
Población de 75 años y más	335	13,99	1.395	10,27
Población extranjera	300	12,53	2.465	18,15
Población extranjera menor de 15 años	10	4,44	s.d.	s.d.
Hogares (2011)				
Hogares	1.050		5.910	
Hogares unipersonales de mayores de 65 años	130	12,38	750	12,69
Hogares con un adulto y uno o más menores	70	6,67	330	5,58
Nivel educativo y situación laboral (2011)				
Población sin estudios	65	3,00	440	3,71
Población activa de 16 años o más	1.220	50,94	7.480	55,08
Población parada 16 años o más	145	11,89	1.530	20,45
Población activa de 16 a 29 años	315	60,58	s.d.	s.d.
Población parada de 16 a 29 años	55	17,46	s.d.	s.d.
Población ocupada	1.075	44,89	5.950	43,81
Población ocupada con carácter eventual	30	2,79	35	0,59
Población ocupada no cualificada	145	13,49	250	4,20
Edificación y vivienda (2011)				
Viviendas familiares	1.235		7.020	
Viviendas principales	1.050	85,02	5.910	84,19
Viviendas secundarias	0	0,00	410	5,84
Viviendas vacías	185	14,98	715	10,19
Viviendas unifamiliares (5)	0	0,00	0	0,00
Viviendas en edificios de vivienda plurifamiliar (6)	1.025	83,00	6.690	95,30
Viviendas con superficie menor de 30m ²	0	0,00	75	1,07
Viviendas sin cuarto de aseo con inodoro	55	5,24	120	1,71
Viviendas sin baño o ducha	0	0,00	20	0,28
Viviendas en edificios en estado ruinoso, malo o deficiente	195	15,79	1.605	22,86
Viviendas en edificios anteriores a 1940	300	28,57	2.520	42,64
Viviendas en edificios de 4 o más plantas	840	68,02	5.895	83,97
Viv. ppls. en edificios de 4 plantas o más sin ascensor	150	14,29	560	9,48
Viviendas principales con calefacción individual	640	60,95	3.250	54,99
Viviendas principales con calefacción colectiva	s.d.	s.d.	s.d.	s.d.
Viviendas principales sin calefacción	s.d.	s.d.	s.d.	s.d.
Superficie media útil por habitante (m ²)	43,83		44,26	

DATOS SOCIODEMOGRÁFICOS. Sección censal: 0801902141 AEV: 0801904

Población (2011)	Sección censal		AEV	
	Valores absolutos	%	Valores absolutos	%
Población total	1.285		13.580	
Población menor de 15 años	100	7,78	1.715	12,63
Población de 16 a 29 años	180	14,01	2.465	18,15
Población de 16 años y más	1.185	92,22	11.865	87,37
Población de 75 años y más	105	8,17	1.395	10,27
Población extranjera	190	14,79	2.465	18,15
Población extranjera menor de 15 años	s.d.	s.d.	s.d.	s.d.
Hogares (2011)				
Hogares	615		5.910	
Hogares unipersonales de mayores de 65 años	105	17,07	750	12,69
Hogares con un adulto y uno o más menores	30	4,88	330	5,58
Nivel educativo y situación laboral (2011)				
Población sin estudios	25	2,11	440	3,71
Población activa de 16 años o más	740	57,59	7.480	55,08
Población parada 16 años o más	190	25,68	1.530	20,45
Población activa de 16 a 29 años	85	47,22	s.d.	s.d.
Población parada de 16 a 29 años	s.d.	s.d.	s.d.	s.d.
Población ocupada	550	42,80	5.950	43,81
Población ocupada con carácter eventual	0	0,00	35	0,59
Población ocupada no cualificada	20	3,64	250	4,20
Edificación y vivienda (2011)				
Viviendas familiares	750		7.020	
Viviendas principales	615	82,00	5.910	84,19
Viviendas secundarias	135	18,00	410	5,84
Viviendas vacías	0	0,00	715	10,19
Viviendas unifamiliares (5)	0	0,00	0	0,00
Viviendas en edificios de vivienda plurifamiliar (6)	675	90,00	6.690	95,30
Viviendas con superficie menor de 30m ²	0	0,00	75	1,07
Viviendas sin cuarto de aseo con inodoro	0	0,00	120	1,71
Viviendas sin baño o ducha	10	1,63	20	0,28
Viviendas en edificios en estado ruinoso, malo o deficiente	250	33,33	1.605	22,86
Viviendas en edificios anteriores a 1940	210	34,15	2.520	42,64
Viviendas en edificios de 4 o más plantas	540	72,00	5.895	83,97
Viv. ppls. en edificios de 4 plantas o más sin ascensor	50	8,13	560	9,48
Viviendas principales con calefacción individual	380	61,79	3.250	54,99
Viviendas principales con calefacción colectiva	s.d.	s.d.	s.d.	s.d.
Viviendas principales sin calefacción	s.d.	s.d.	s.d.	s.d.
Superficie media útil por habitante (m ²)	49,61		44,26	

DATOS SOCIODEMOGRÁFICOS. Sección censal: 0801902142 AEV: 0801904

	Sección censal		AEV	
	Valores absolutos	%	Valores absolutos	%
Población (2011)				
Población total	2.105		13.580	
Población menor de 15 años	390	18,53	1.715	12,63
Población de 16 a 29 años	255	12,11	2.465	18,15
Población de 16 años y más	1.720	81,71	11.865	87,37
Población de 75 años y más	210	9,98	1.395	10,27
Población extranjera	470	22,33	2.465	18,15
Población extranjera menor de 15 años	145	37,18	s.d.	s.d.
Hogares (2011)				
Hogares	950		5.910	
Hogares unipersonales de mayores de 65 años	110	11,58	750	12,69
Hogares con un adulto y uno o más menores	55	5,79	330	5,58
Nivel educativo y situación laboral (2011)				
Población sin estudios	125	7,27	440	3,71
Población activa de 16 años o más	1.130	53,68	7.480	55,08
Población parada 16 años o más	145	12,83	1.530	20,45
Población activa de 16 a 29 años	225	88,24	s.d.	s.d.
Población parada de 16 a 29 años	55	24,44	s.d.	s.d.
Población ocupada	985	46,79	5.950	43,81
Población ocupada con carácter eventual	5	0,51	35	0,59
Población ocupada no cualificada	45	4,57	250	4,20
Edificación y vivienda (2011)				
Viviendas familiares	1.175		7.020	
Viviendas principales	950	80,85	5.910	84,19
Viviendas secundarias	180	15,32	410	5,84
Viviendas vacías	50	4,26	715	10,19
Viviendas unifamiliares (5)	0	0,00	0	0,00
Viviendas en edificios de vivienda plurifamiliar (6)	1.160	98,72	6.690	95,30
Viviendas con superficie menor de 30m ²	0	0,00	75	1,07
Viviendas sin cuarto de aseo con inodoro	20	2,11	120	1,71
Viviendas sin baño o ducha	0	0,00	20	0,28
Viviendas en edificios en estado ruinoso, malo o deficiente	70	5,96	1.605	22,86
Viviendas en edificios anteriores a 1940	355	37,37	2.520	42,64
Viviendas en edificios de 4 o más plantas	1.160	98,72	5.895	83,97
Viv. ppls. en edificios de 4 plantas o más sin ascensor	0	0,00	560	9,48
Viviendas principales con calefacción individual	440	46,32	3.250	54,99
Viviendas principales con calefacción colectiva	s.d.	s.d.	s.d.	s.d.
Viviendas principales sin calefacción	95	0,00	s.d.	s.d.
Superficie media útil por habitante (m ²)	44,66		44,26	

DATOS SOCIODEMOGRÁFICOS. Sección censal: 0801902144 AEV: 0801904

	Sección censal		AEV	
	Valores absolutos	%	Valores absolutos	%
Población (2011)				
Población total	1.385		13.580	
Población menor de 15 años	75	5,42	1.715	12,63
Población de 16 a 29 años	300	21,66	2.465	18,15
Población de 16 años y más	1.310	94,58	11.865	87,37
Población de 75 años y más	210	15,16	1.395	10,27
Población extranjera	170	12,27	2.465	18,15
Población extranjera menor de 15 años	s.d.	s.d.	s.d.	s.d.
Hogares (2011)				
Hogares	550		5.910	
Hogares unipersonales de mayores de 65 años	50	9,09	750	12,69
Hogares con un adulto y uno o más menores	30	5,45	330	5,58
Nivel educativo y situación laboral (2011)				
Población sin estudios	70	5,34	440	3,71
Población activa de 16 años o más	875	63,18	7.480	55,08
Población parada 16 años o más	305	34,86	1.530	20,45
Población activa de 16 a 29 años	215	71,67	s.d.	s.d.
Población parada de 16 a 29 años	125	58,14	s.d.	s.d.
Población ocupada	570	41,16	5.950	43,81
Población ocupada con carácter eventual	0	0,00	35	0,59
Población ocupada no cualificada	15	2,63	250	4,20
Edificación y vivienda (2011)				
Viviendas familiares	800		7.020	
Viviendas principales	550	68,75	5.910	84,19
Viviendas secundarias	0	0,00	410	5,84
Viviendas vacías	250	31,25	715	10,19
Viviendas unifamiliares (5)	0	0,00	0	0,00
Viviendas en edificios de vivienda plurifamiliar (6)	770	96,25	6.690	95,30
Viviendas con superficie menor de 30m ²	0	0,00	75	1,07
Viviendas sin cuarto de aseo con inodoro	0	0,00	120	1,71
Viviendas sin baño o ducha	0	0,00	20	0,28
Viviendas en edificios en estado ruinoso, malo o deficiente	125	15,63	1.605	22,86
Viviendas en edificios anteriores a 1940	260	47,27	2.520	42,64
Viviendas en edificios de 4 o más plantas	545	68,13	5.895	83,97
Viv. ppls. en edificios de 4 plantas o más sin ascensor	25	4,55	560	9,48
Viviendas principales con calefacción individual	345	62,73	3.250	54,99
Viviendas principales con calefacción colectiva	s.d.	s.d.	s.d.	s.d.
Viviendas principales sin calefacción	s.d.	s.d.	s.d.	s.d.
Superficie media útil por habitante (m ²)	54,87		44,26	

DATOS SOCIODEMOGRÁFICOS. Sección censal: 0801902145 AEV: 0801904

	Sección censal		AEV	
	Valores absolutos	%	Valores absolutos	%
Población (2011)				
Población total	1.180		13.580	
Población menor de 15 años	100	8,47	1.715	12,63
Población de 16 a 29 años	210	17,80	2.465	18,15
Población de 16 años y más	1.080	91,53	11.865	87,37
Población de 75 años y más	115	9,75	1.395	10,27
Población extranjera	290	24,58	2.465	18,15
Población extranjera menor de 15 años	s.d.	s.d.	s.d.	s.d.
Hogares (2011)				
Hogares	520		5.910	
Hogares unipersonales de mayores de 65 años	35	6,73	750	12,69
Hogares con un adulto y uno o más menores	25	4,81	330	5,58
Nivel educativo y situación laboral (2011)				
Población sin estudios	30	2,78	440	3,71
Población activa de 16 años o más	635	53,81	7.480	55,08
Población parada 16 años o más	75	11,81	1.530	20,45
Población activa de 16 a 29 años	145	69,05	s.d.	s.d.
Población parada de 16 a 29 años	s.d.	s.d.	s.d.	s.d.
Población ocupada	560	47,46	5.950	43,81
Población ocupada con carácter eventual	0	0,00	35	0,59
Población ocupada no cualificada	0	0,00	250	4,20
Edificación y vivienda (2011)				
Viviendas familiares	605		7.020	
Viviendas principales	520	85,95	5.910	84,19
Viviendas secundarias	25	4,13	410	5,84
Viviendas vacías	65	10,74	715	10,19
Viviendas unifamiliares (5)	0	0,00	0	0,00
Viviendas en edificios de vivienda plurifamiliar (6)	605	100,00	6.690	95,30
Viviendas con superficie menor de 30m ²	0	0,00	75	1,07
Viviendas sin cuarto de aseo con inodoro	35	6,73	120	1,71
Viviendas sin baño o ducha	0	0,00	20	0,28
Viviendas en edificios en estado ruinoso, malo o deficiente	165	27,27	1.605	22,86
Viviendas en edificios anteriores a 1940	250	48,08	2.520	42,64
Viviendas en edificios de 4 o más plantas	520	85,95	5.895	83,97
Viv. ppls. en edificios de 4 plantas o más sin ascensor	60	11,54	560	9,48
Viviendas principales con calefacción individual	215	41,35	3.250	54,99
Viviendas principales con calefacción colectiva	s.d.	s.d.	s.d.	s.d.
Viviendas principales sin calefacción	s.d.	s.d.	s.d.	s.d.
Superficie media útil por habitante (m ²)	46,14		44,26	

DATOS SOCIODEMOGRÁFICOS. Sección censal: 0801902146 AEV: 0801904

	Sección censal		AEV	
	Valores absolutos	%	Valores absolutos	%
Población (2011)				
Población total	1.380		13.580	
Población menor de 15 años	185	13,41	1.715	12,63
Población de 16 a 29 años	430	31,16	2.465	18,15
Población de 16 años y más	1.195	86,59	11.865	87,37
Población de 75 años y más	95	6,88	1.395	10,27
Población extranjera	265	19,20	2.465	18,15
Población extranjera menor de 15 años	s.d.	s.d.	s.d.	s.d.
Hogares (2011)				
Hogares	515		5.910	
Hogares unipersonales de mayores de 65 años	40	7,77	750	12,69
Hogares con un adulto y uno o más menores	15	2,91	330	5,58
Nivel educativo y situación laboral (2011)				
Población sin estudios	30	2,51	440	3,71
Población activa de 16 años o más	735	53,26	7.480	55,08
Población parada 16 años o más	210	28,57	1.530	20,45
Población activa de 16 a 29 años	225	52,33	s.d.	s.d.
Población parada de 16 a 29 años	50	22,22	s.d.	s.d.
Población ocupada	525	38,04	5.950	43,81
Población ocupada con carácter eventual	0	0,00	35	0,59
Población ocupada no cualificada	15	2,86	250	4,20
Edificación y vivienda (2011)				
Viviendas familiares	515		7.020	
Viviendas principales	515	100,00	5.910	84,19
Viviendas secundarias	0	0,00	410	5,84
Viviendas vacías	0	0,00	715	10,19
Viviendas unifamiliares (5)	0	0,00	0	0,00
Viviendas en edificios de vivienda plurifamiliar (6)	515	100,00	6.690	95,30
Viviendas con superficie menor de 30m ²	0	0,00	75	1,07
Viviendas sin cuarto de aseo con inodoro	0	0,00	120	1,71
Viviendas sin baño o ducha	0	0,00	20	0,28
Viviendas en edificios en estado ruinoso, malo o deficiente	45	8,74	1.605	22,86
Viviendas en edificios anteriores a 1940	95	18,45	2.520	42,64
Viviendas en edificios de 4 o más plantas	515	100,00	5.895	83,97
Viv. ppls. en edificios de 4 plantas o más sin ascensor	0	0,00	560	9,48
Viviendas principales con calefacción individual	345	66,99	3.250	54,99
Viviendas principales con calefacción colectiva	s.d.	s.d.	s.d.	s.d.
Viviendas principales sin calefacción	s.d.	s.d.	s.d.	s.d.
Superficie media útil por habitante (m ²)	33,59		44,26	

DATOS SOCIODEMOGRÁFICOS. Sección censal: 0801902147 AEV: 0801904

	Sección censal		AEV	
	Valores absolutos	%	Valores absolutos	%
Población (2011)				
Población total	2.445		13.580	
Población menor de 15 años	375	15,34	1.715	12,63
Población de 16 a 29 años	465	19,02	2.465	18,15
Población de 16 años y más	2.070	84,66	11.865	87,37
Población de 75 años y más	165	6,75	1.395	10,27
Población extranjera	565	23,11	2.465	18,15
Población extranjera menor de 15 años	115	30,67	s.d.	s.d.
Hogares (2011)				
Hogares	1.075		5.910	
Hogares unipersonales de mayores de 65 años	160	14,88	750	12,69
Hogares con un adulto y uno o más menores	45	4,19	330	5,58
Nivel educativo y situación laboral (2011)				
Población sin estudios	75	3,62	440	3,71
Población activa de 16 años o más	1.370	56,03	7.480	55,08
Población parada 16 años o más	305	22,26	1.530	20,45
Población activa de 16 a 29 años	265	56,99	s.d.	s.d.
Población parada de 16 a 29 años	35	13,21	s.d.	s.d.
Población ocupada	1.065	43,56	5.950	43,81
Población ocupada con carácter eventual	0	0,00	35	0,59
Población ocupada no cualificada	10	0,94	250	4,20
Edificación y vivienda (2011)				
Viviendas familiares	1.145		7.020	
Viviendas principales	1.075	93,89	5.910	84,19
Viviendas secundarias	0	0,00	410	5,84
Viviendas vacías	70	6,11	715	10,19
Viviendas unifamiliares (5)	0	0,00	0	0,00
Viviendas en edificios de vivienda plurifamiliar (6)	1.145	100,00	6.690	95,30
Viviendas con superficie menor de 30m ²	45	4,19	75	1,07
Viviendas sin cuarto de aseo con inodoro	10	0,93	120	1,71
Viviendas sin baño o ducha	0	0,00	20	0,28
Viviendas en edificios en estado ruinoso, malo o deficiente	385	33,62	1.605	22,86
Viviendas en edificios anteriores a 1940	600	55,81	2.520	42,64
Viviendas en edificios de 4 o más plantas	1.140	99,56	5.895	83,97
Viv. ppls. en edificios de 4 plantas o más sin ascensor	195	18,14	560	9,48
Viviendas principales con calefacción individual	575	53,49	3.250	54,99
Viviendas principales con calefacción colectiva	s.d.	s.d.	s.d.	s.d.
Viviendas principales sin calefacción	s.d.	s.d.	s.d.	s.d.
Superficie media útil por habitante (m ²)	35,12		44,26	

DATOS SOCIODEMOGRÁFICOS. Sección censal: 0801902149 AEV: 0801904

	Sección censal		AEV	
	Valores absolutos	%	Valores absolutos	%
Población (2011)				
Población total	1.405		13.580	
Población menor de 15 años	265	18,86	1.715	12,63
Población de 16 a 29 años	105	7,47	2.465	18,15
Población de 16 años y más	1.135	80,78	11.865	87,37
Población de 75 años y más	160	11,39	1.395	10,27
Población extranjera	215	15,30	2.465	18,15
Población extranjera menor de 15 años	75	28,30	s.d.	s.d.
Hogares (2011)				
Hogares	635		5.910	
Hogares unipersonales de mayores de 65 años	120	18,90	750	12,69
Hogares con un adulto y uno o más menores	60	9,45	330	5,58
Nivel educativo y situación laboral (2011)				
Población sin estudios	20	1,76	440	3,71
Población activa de 16 años o más	775	55,16	7.480	55,08
Población parada 16 años o más	155	20,00	1.530	20,45
Población activa de 16 a 29 años	s.d.	s.d.	s.d.	s.d.
Población parada de 16 a 29 años	s.d.	s.d.	s.d.	s.d.
Población ocupada	620	44,13	5.950	43,81
Población ocupada con carácter eventual	0	0,00	35	0,59
Población ocupada no cualificada	0	0,00	250	4,20
Edificación y vivienda (2011)				
Viviendas familiares	795		7.020	
Viviendas principales	635	79,87	5.910	84,19
Viviendas secundarias	70	8,81	410	5,84
Viviendas vacías	95	11,95	715	10,19
Viviendas unifamiliares (5)	0	0,00	0	0,00
Viviendas en edificios de vivienda plurifamiliar (6)	795	100,00	6.690	95,30
Viviendas con superficie menor de 30m ²	30	4,72	75	1,07
Viviendas sin cuarto de aseo con inodoro	0	0,00	120	1,71
Viviendas sin baño o ducha	10	1,57	20	0,28
Viviendas en edificios en estado ruinoso, malo o deficiente	370	46,54	1.605	22,86
Viviendas en edificios anteriores a 1940	450	70,87	2.520	42,64
Viviendas en edificios de 4 o más plantas	635	79,87	5.895	83,97
Viv. ppls. en edificios de 4 plantas o más sin ascensor	80	12,60	560	9,48
Viviendas principales con calefacción individual	310	48,82	3.250	54,99
Viviendas principales con calefacción colectiva	s.d.	s.d.	s.d.	s.d.
Viviendas principales sin calefacción	s.d.	s.d.	s.d.	s.d.
Superficie media útil por habitante (m ²)	48,10		44,26	

INDICADORES DE VULNERABILIDAD AEV: 0801904

	AEV	Municipio	Comunidad Autónoma	España
Vulnerabilidad sociodemográfica				
% de población de 75 años y más años	10,27	11,21	8,54	8,71
% de hogares unipersonales de mayores de 65 años	12,69	12,88	9,53	9,45
% de hogares con un adulto y uno o más menores	5,58	4,70	4,93	4,83
% de población extranjera (7)	18,15	16,78	15,07	11,26
% de población extranjera menor de 15 años (8)	s.d.	14,63	14,63	12,30
Vulnerabilidad socioeconómica				
% de población en paro (IBVU)	20,45	21,71	25,75	29,64
% de población juvenil en paro (9)	s.d.	33,79	39,76	44,81
% de ocupados eventuales	0,59	0,39	15,74	19,35
% de ocupados no cualificados	4,20	7,29	9,69	11,03
% de población sin estudios (IBVU)	3,71	7,50	10,02	10,92
Vulnerabilidad residencial				
% de viviendas con una superficie menor de 30 m ²	1,07	0,00	0,29	0,28
Superficie media útil por habitante (m ²)	44,26	44,62	57,45	51,82
% de viviendas sin cuarto de aseo con inodoro	1,71	0,47	0,39	0,41
% de viviendas sin baño o ducha	0,28	0,60	0,39	0,37
% de viviendas en estado ruinoso, malo o deficiente (IBVU)	22,86	10,49	7,60	6,99
% de viviendas en edificios anteriores a 1940	42,64	20,73	15,80	13,20
% de viv. ppales. en edificios de 4 o más plantas sin ascensor	9,48	42,08	25,87	25,50
% de viviendas principales sin calefacción	s.d.	21,08	37,03	43,14

Definiciones y Síntesis Metodológica

ESTE CATÁLOGO REFERIDO A 2011 SÓLO IDENTIFICA ÁREAS ESTADÍSTICAS VULNERABLES (AEV), NO BARRIOS VULNERABLES

ÁREA ESTADÍSTICA VULNERABLE (AEV):

Agrupación de secciones censales colindantes y de cierta homogeneidad urbanística, de entre 3.500 y 15.000 habitantes en las que, al menos, uno de los tres Indicadores Básicos de Vulnerabilidad Urbana (IBVU Estudios, IBVU Vivienda o IBVU Paro) del conjunto supera el valor establecido como referencia de vulnerabilidad.

- IBVU Estudios: Porcentaje de población analfabeta y sin estudios de 16 años o más, sobre el total de población de 16 años o más. Valor de referencia de vulnerabilidad (2011): 16,38%.

- IBVU Vivienda: Porcentaje de viviendas familiares (principales, secundarias, vacías) en edificios en estado ruinoso, malo o deficiente, sobre el total de viviendas familiares (principales, secundarias, vacías). Valor de referencia de vulnerabilidad (2011): 17,50 %.

- IBVU Paro: Porcentaje de la población de 16 años o más en situación de paro, respecto al total de población activa de 16 años o más. Valor de referencia de vulnerabilidad (2011): 42,33 %.

Las Áreas Estadísticas Vulnerables (AEV) son el resultado de un análisis detallado de los tres Indicadores Básicos de Vulnerabilidad Urbana (IBVU) sobre las secciones censales, realizado en gabinete, teniendo en cuenta el soporte urbano real, y por tanto definiendo continuidades, delimitando barreras y realizando, dentro de lo que permite la fotografía aérea, un primer análisis de la homogeneidad morfológica de los espacios.

BARRIO VULNERABLE (BV) (Sólo 2001):

Se entiende por Barrio Vulnerable (BV) un conjunto urbano de cierta homogeneidad y continuidad urbanística, delimitado partiendo siempre de un Área Estadística Vulnerable (AEV), pero perfilando esta delimitación estadística en base a los 3 IBVU mencionados desde el punto de vista urbanístico, buscando por tanto una mayor correspondencia con los tejidos morfológicos de las ciudades. La delimitación de Barrios Vulnerables se realizó sólo en el Catálogo de 2001, partiendo de las Áreas Estadísticas Vulnerables previamente identificadas en 2001, perfilando su delimitación con trabajo de campo y la información aportada por los técnicos municipales contactados en cada Ayuntamiento, quedando definida la delimitación de cada BV en función de estos datos. El Catálogo de 2001 incluía, para cada uno de estos BV una "Descripción Urbanística", que trataba de reflejar su realidad actual tanto urbana como social.

El presente Catálogo de 2011 sólo contempla la delimitación de AEV de 2011, sin que se haya realizado la delimitación de BV ni las correspondientes fichas de "Descripción Urbanística" de 2011. No obstante, y para comparar la evolución de los BV identificados en 2001, en la ficha de cada AEV de 2011 se recoge la delimitación de BV de 2001, si hubiera coincidencia aproximada.

SÍNTESIS METODOLÓGICA (2011):

El cuerpo de estudio del Catálogo de Barrios Vulnerables de 2011 sigue el criterio establecido en los Catálogos anteriores: centrándose en los municipios mayores de 50.000 habitantes y capitales de provincia. De este modo, el ámbito de análisis del Catálogo de 2011 cuenta con un total de 147 ciudades, 8 más que en el Catálogo de 2001 y 30 más que en el Catálogo de 1991.

Los trabajos del Catálogo de 2011, siguen la misma metodología que los de 1991, 2001, y 2006, con la única particularidad de que sólo identifican las Áreas Estadísticas Vulnerables, sin realizar el análisis urbanístico detallado que permitía identificar a partir de ellas los Barrios Vulnerables.

Para su desarrollo se ha partido del análisis de la evolución de los Barrios Vulnerables identificados en 2001, viendo primero si seguían o no siendo vulnerables en el año 2011. Posteriormente, se han identificado las nuevas Áreas Estadísticas Vulnerables no coincidentes con Barrios Vulnerables identificados en el Catálogo de 2001, incluyendo también las ciudades que no contaban con Barrios Vulnerables en 2001.

Una vez identificadas las secciones censales que, en cada una de las fechas de estudio, superan los umbrales de referencia (para uno o varios de los 3 Indicadores Básicos de Vulnerabilidad Urbana IBVU), se procede a agrupar estas secciones en Áreas Estadísticas Vulnerables (AEV).

La metodología detallada completa puede consultarse en:

http://www.fomento.gob.es/MFOM.BarriosVulnerables/static/adjunto/Sintesis_metodologica_general_catalogo_bbv.pdf

NOTAS:

- (5) Viviendas Unifamiliares: Número de viviendas en edificios con uso predominantemente residencial que sólo tienen una vivienda.
- (6) Viviendas en edificios de Vivienda Plurifamiliar: Número de viviendas en edificios con uso predominantemente residencial que tienen más un inmueble. (El Censo de 2011 define Inmueble como: Unidad operativa usada en el cuaderno de recorrido del agente censal, que corresponde, según su uso, a una vivienda o un local. Cada inmueble se corresponde con una combinación diferente de los valores de planta y puerta).
- (7) Porcentaje de Población Extranjera: Porcentaje de personas de nacionalidad extranjera, respecto al total de población. (%)
- (8) Porcentaje de Población Extranjera menor de 15 años: Porcentaje de menores de 15 años de edad con nacionalidad extranjera, respecto al total de población menor de 15 años. (%)
- (9) Porcentaje de Población juvenil en paro: Porcentaje de la población de 16 a 29 años en situación de paro respecto al total de población activa de 16 a 29 años. (%)