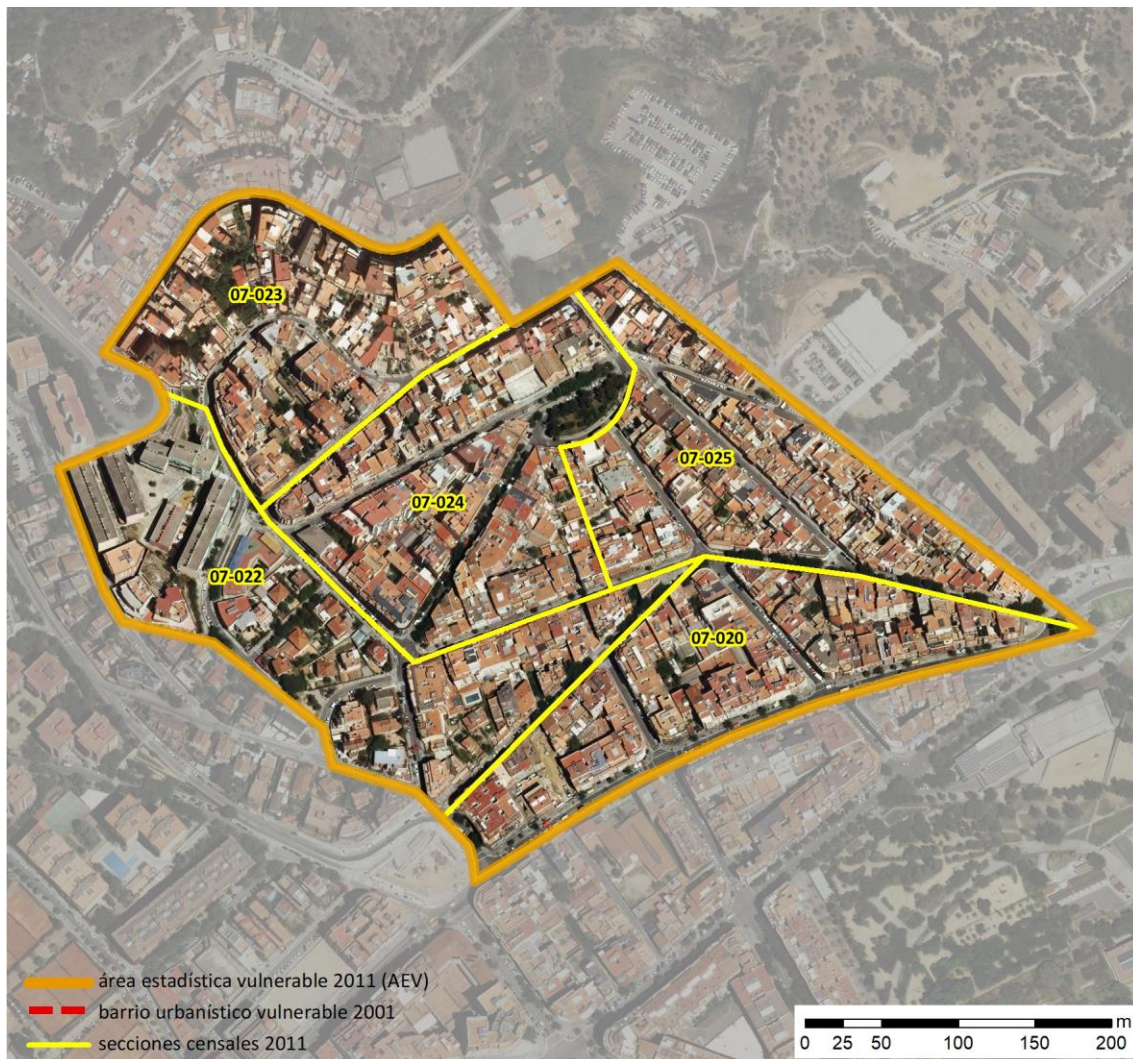


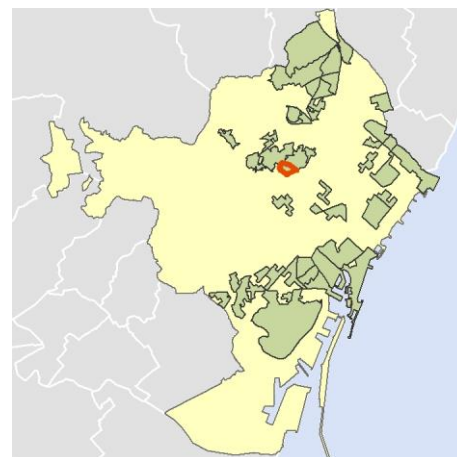
## Ficha AEV (Área Estadística Vulnerable): 0801908



Localización en detalle del AEV

### Datos básicos

Población del AEV	7.060
Viviendas	3.120
Densidad población (pob/Km <sup>2</sup> )	44.798,75
Densidad vivienda (Viv/Ha)	197,98
Superficie (Ha)	15,76
Nº de secciones censales del AEV	5



Localización del AEV dentro del término municipal

### Indicadores básicos de vulnerabilidad (IBVU)

	Valor del AEV	Valor de referencia de vulnerabilidad <sup>(1)</sup>
<b>IBVU Estudios</b> <sup>(2)</sup>	<b>14,04 %</b>	16,38 %
<b>IBVU Viviendas</b> <sup>(3)</sup>	<b>31,41 %</b>	17,50 %
<b>IBVU Paro</b> <sup>(4)</sup>	<b>25,93 %</b>	42,33 %

(1) Valor que se ha tomado como referencia de vulnerabilidad para cada IBVU.

(2) IBVU Estudios: Porcentaje de población analfabeta y sin estudios de 16 años o más, sobre el total de población de 16 años o más.

(3) IBVU Vivienda: Porcentaje de viviendas familiares en edificios en estado ruinoso, malo o deficiente, sobre el total de viviendas familiares.

(4) IBVU Paro: Porcentaje de la población de 16 años o más en situación de paro, respecto al total de población activa de 16 años o más.

DATOS SOCIODEMOGRÁFICOS. Sección censal: 0801907020 AEV: 0801908

	Sección censal		AEV	
	Valores absolutos	%	Valores absolutos	%
<b>Población (2011)</b>				
Población total	1.555		7.060	
Población menor de 15 años	250	16,08	1.000	14,16
Población de 16 a 29 años	120	7,72	s.d.	s.d.
Población de 16 años y más	1.300	83,60	6.055	85,76
Población de 75 años y más	300	19,29	1.115	15,79
Población extranjera	100	6,43	925	13,10
Población extranjera menor de 15 años	s.d.	s.d.	s.d.	s.d.
<b>Hogares (2011)</b>				
Hogares	695		3.015	
Hogares unipersonales de mayores de 65 años	120	17,27	400	13,27
Hogares con un adulto y uno o más menores	35	5,04	195	6,47
<b>Nivel educativo y situación laboral (2011)</b>				
Población sin estudios	175	13,46	850	14,04
Población activa de 16 años o más	680	43,73	3.490	49,43
Población parada 16 años o más	145	21,32	905	25,93
Población activa de 16 a 29 años	85	70,83	s.d.	s.d.
Población parada de 16 a 29 años	s.d.	s.d.	s.d.	s.d.
Población ocupada	535	34,41	2.585	36,61
Población ocupada con carácter eventual	0	0,00	15	0,58
Población ocupada no cualificada	35	6,54	230	8,90
<b>Edificación y vivienda (2011)</b>				
Viviendas familiares	695		3.120	
Viviendas principales	695	100,00	3.015	96,63
Viviendas secundarias	0	0,00	25	0,80
Viviendas vacías	0	0,00	80	2,56
Viviendas unifamiliares (5)	10	1,44	90	2,88
Viviendas en edificios de vivienda plurifamiliar (6)	685	98,56	3.030	97,12
Viviendas con superficie menor de 30m <sup>2</sup>	10	1,44	75	2,40
Viviendas sin cuarto de aseo con inodoro	10	1,44	15	0,48
Viviendas sin baño o ducha	0	0,00	15	0,48
Viviendas en edificios en estado ruinoso, malo o deficiente	445	64,03	980	31,41
Viviendas en edificios anteriores a 1940	s.d.	s.d.	s.d.	s.d.
Viviendas en edificios de 4 o más plantas	625	89,93	2.385	76,44
Viv. pples. en edificios de 4 plantas o más sin ascensor	200	28,78	1.095	36,32
Viviendas principales con calefacción individual	450	64,75	1.480	49,09
Viviendas principales con calefacción colectiva	s.d.	s.d.	s.d.	s.d.
Viviendas principales sin calefacción	s.d.	s.d.	s.d.	s.d.
Superficie media útil por habitante (m <sup>2</sup> )	33,52		31,82	

DATOS SOCIODEMOGRÁFICOS. Sección censal: 0801907022 AEV: 0801908

	Sección censal		AEV	
	Valores absolutos	%	Valores absolutos	%
<b>Población (2011)</b>				
Población total	1.160		7.060	
Población menor de 15 años	165	14,22	1.000	14,16
Población de 16 a 29 años	150	12,93	s.d.	s.d.
Población de 16 años y más	995	85,78	6.055	85,76
Población de 75 años y más	185	15,95	1.115	15,79
Población extranjera	140	12,07	925	13,10
Población extranjera menor de 15 años	s.d.	s.d.	s.d.	s.d.
<b>Hogares (2011)</b>				
Hogares	450		3.015	
Hogares unipersonales de mayores de 65 años	25	5,56	400	13,27
Hogares con un adulto y uno o más menores	20	4,44	195	6,47
<b>Nivel educativo y situación laboral (2011)</b>				
Población sin estudios	170	17,09	850	14,04
Población activa de 16 años o más	575	49,57	3.490	49,43
Población parada 16 años o más	180	31,30	905	25,93
Población activa de 16 a 29 años	125	83,33	s.d.	s.d.
Población parada de 16 a 29 años	s.d.	s.d.	s.d.	s.d.
Población ocupada	395	34,05	2.585	36,61
Población ocupada con carácter eventual	10	2,53	15	0,58
Población ocupada no cualificada	25	6,33	230	8,90
<b>Edificación y vivienda (2011)</b>				
Viviendas familiares	510		3.120	
Viviendas principales	450	88,24	3.015	96,63
Viviendas secundarias	25	4,90	25	0,80
Viviendas vacías	35	6,86	80	2,56
Viviendas unifamiliares (5)	15	2,94	90	2,88
Viviendas en edificios de vivienda plurifamiliar (6)	495	97,06	3.030	97,12
Viviendas con superficie menor de 30m <sup>2</sup>	30	6,67	75	2,40
Viviendas sin cuarto de aseo con inodoro	0	0,00	15	0,48
Viviendas sin baño o ducha	0	0,00	15	0,48
Viviendas en edificios en estado ruinoso, malo o deficiente	130	25,49	980	31,41
Viviendas en edificios anteriores a 1940	0	0,00	s.d.	s.d.
Viviendas en edificios de 4 o más plantas	420	82,35	2.385	76,44
Viv. pples. en edificios de 4 plantas o más sin ascensor	120	26,67	1.095	36,32
Viviendas principales con calefacción individual	195	43,33	1.480	49,09
Viviendas principales con calefacción colectiva	s.d.	s.d.	s.d.	s.d.
Viviendas principales sin calefacción	s.d.	s.d.	s.d.	s.d.
Superficie media útil por habitante (m <sup>2</sup> )	35,17		31,82	

DATOS SOCIODEMOGRÁFICOS. Sección censal: 0801907023 AEV: 0801908

	Sección censal		AEV	
	Valores absolutos	%	Valores absolutos	%
<b>Población (2011)</b>				
Población total	1.190		7.060	
Población menor de 15 años	155	13,03	1.000	14,16
Población de 16 a 29 años	280	23,53	s.d.	s.d.
Población de 16 años y más	1.035	86,97	6.055	85,76
Población de 75 años y más	145	12,18	1.115	15,79
Población extranjera	15	1,26	925	13,10
Población extranjera menor de 15 años	s.d.	s.d.	s.d.	s.d.
<b>Hogares (2011)</b>				
Hogares	520		3.015	
Hogares unipersonales de mayores de 65 años	95	18,27	400	13,27
Hogares con un adulto y uno o más menores	75	14,42	195	6,47
<b>Nivel educativo y situación laboral (2011)</b>				
Población sin estudios	175	16,91	850	14,04
Población activa de 16 años o más	665	55,88	3.490	49,43
Población parada 16 años o más	180	27,07	905	25,93
Población activa de 16 a 29 años	200	71,43	s.d.	s.d.
Población parada de 16 a 29 años	80	40,00	s.d.	s.d.
Población ocupada	485	40,76	2.585	36,61
Población ocupada con carácter eventual	0	0,00	15	0,58
Población ocupada no cualificada	45	9,28	230	8,90
<b>Edificación y vivienda (2011)</b>				
Viviendas familiares	565		3.120	
Viviendas principales	520	92,04	3.015	96,63
Viviendas secundarias	0	0,00	25	0,80
Viviendas vacías	45	7,96	80	2,56
Viviendas unifamiliares (5)	20	3,54	90	2,88
Viviendas en edificios de vivienda plurifamiliar (6)	545	96,46	3.030	97,12
Viviendas con superficie menor de 30m <sup>2</sup>	10	1,92	75	2,40
Viviendas sin cuarto de aseo con inodoro	0	0,00	15	0,48
Viviendas sin baño o ducha	0	0,00	15	0,48
Viviendas en edificios en estado ruinoso, malo o deficiente	150	26,55	980	31,41
Viviendas en edificios anteriores a 1940	s.d.	s.d.	s.d.	s.d.
Viviendas en edificios de 4 o más plantas	390	69,03	2.385	76,44
Viv. ppls. en edificios de 4 plantas o más sin ascensor	250	48,08	1.095	36,32
Viviendas principales con calefacción individual	250	48,08	1.480	49,09
Viviendas principales con calefacción colectiva	s.d.	s.d.	s.d.	s.d.
Viviendas principales sin calefacción	s.d.	s.d.	s.d.	s.d.
Superficie media útil por habitante (m <sup>2</sup> )	33,24		31,82	

DATOS SOCIODEMOGRÁFICOS. Sección censal: 0801907024 AEV: 0801908

Población (2011)	Sección censal		AEV	
	Valores absolutos	%	Valores absolutos	%
Población total	1.780		7.060	
Población menor de 15 años	210	11,80	1.000	14,16
Población de 16 a 29 años	330	18,54	s.d.	s.d.
Población de 16 años y más	1.570	88,20	6.055	85,76
Población de 75 años y más	230	12,92	1.115	15,79
Población extranjera	455	25,56	925	13,10
Población extranjera menor de 15 años	60	28,57	s.d.	s.d.
<b>Hogares (2011)</b>				
Hogares	710		3.015	
Hogares unipersonales de mayores de 65 años	65	9,15	400	13,27
Hogares con un adulto y uno o más menores	25	3,52	195	6,47
<b>Nivel educativo y situación laboral (2011)</b>				
Población sin estudios	165	10,51	850	14,04
Población activa de 16 años o más	915	51,40	3.490	49,43
Población parada 16 años o más	210	22,95	905	25,93
Población activa de 16 a 29 años	180	54,55	s.d.	s.d.
Población parada de 16 a 29 años	s.d.	s.d.	s.d.	s.d.
Población ocupada	705	39,61	2.585	36,61
Población ocupada con carácter eventual	5	0,71	15	0,58
Población ocupada no cualificada	120	17,02	230	8,90
<b>Edificación y vivienda (2011)</b>				
Viviendas familiares	710		3.120	
Viviendas principales	710	100,00	3.015	96,63
Viviendas secundarias	0	0,00	25	0,80
Viviendas vacías	0	0,00	80	2,56
Viviendas unifamiliares (5)	25	3,52	90	2,88
Viviendas en edificios de vivienda plurifamiliar (6)	685	96,48	3.030	97,12
Viviendas con superficie menor de 30m <sup>2</sup>	0	0,00	75	2,40
Viviendas sin cuarto de aseo con inodoro	0	0,00	15	0,48
Viviendas sin baño o ducha	5	0,70	15	0,48
Viviendas en edificios en estado ruinoso, malo o deficiente	150	21,13	980	31,41
Viviendas en edificios anteriores a 1940	s.d.	s.d.	s.d.	s.d.
Viviendas en edificios de 4 o más plantas	555	78,17	2.385	76,44
Viv. ppls. en edificios de 4 plantas o más sin ascensor	255	35,92	1.095	36,32
Viviendas principales con calefacción individual	335	47,18	1.480	49,09
Viviendas principales con calefacción colectiva	s.d.	s.d.	s.d.	s.d.
Viviendas principales sin calefacción	s.d.	s.d.	s.d.	s.d.
Superficie media útil por habitante (m <sup>2</sup> )	27,92		31,82	

DATOS SOCIODEMOGRÁFICOS. Sección censal: 0801907025 AEV: 0801908

	Sección censal		AEV	
	Valores absolutos	%	Valores absolutos	%
<b>Población (2011)</b>				
Población total	1.375		7.060	
Población menor de 15 años	220	16,00	1.000	14,16
Población de 16 a 29 años	s.d.	s.d.	s.d.	s.d.
Población de 16 años y más	1.155	84,00	6.055	85,76
Población de 75 años y más	255	18,55	1.115	15,79
Población extranjera	215	15,64	925	13,10
Población extranjera menor de 15 años	75	34,09	s.d.	s.d.
<b>Hogares (2011)</b>				
Hogares	640		3.015	
Hogares unipersonales de mayores de 65 años	95	14,84	400	13,27
Hogares con un adulto y uno o más menores	40	6,25	195	6,47
<b>Nivel educativo y situación laboral (2011)</b>				
Población sin estudios	165	14,29	850	14,04
Población activa de 16 años o más	655	47,64	3.490	49,43
Población parada 16 años o más	190	29,01	905	25,93
Población activa de 16 a 29 años	s.d.	s.d.	s.d.	s.d.
Población parada de 16 a 29 años	s.d.	s.d.	s.d.	s.d.
Población ocupada	465	33,82	2.585	36,61
Población ocupada con carácter eventual	0	0,00	15	0,58
Población ocupada no cualificada	5	1,08	230	8,90
<b>Edificación y vivienda (2011)</b>				
Viviendas familiares	640		3.120	
Viviendas principales	640	100,00	3.015	96,63
Viviendas secundarias	0	0,00	25	0,80
Viviendas vacías	0	0,00	80	2,56
Viviendas unifamiliares (5)	20	3,13	90	2,88
Viviendas en edificios de vivienda plurifamiliar (6)	620	96,88	3.030	97,12
Viviendas con superficie menor de 30m <sup>2</sup>	25	3,91	75	2,40
Viviendas sin cuarto de aseo con inodoro	5	0,78	15	0,48
Viviendas sin baño o ducha	10	1,56	15	0,48
Viviendas en edificios en estado ruinoso, malo o deficiente	105	16,41	980	31,41
Viviendas en edificios anteriores a 1940	s.d.	s.d.	s.d.	s.d.
Viviendas en edificios de 4 o más plantas	395	61,72	2.385	76,44
Viv. ppls. en edificios de 4 plantas o más sin ascensor	270	42,19	1.095	36,32
Viviendas principales con calefacción individual	250	39,06	1.480	49,09
Viviendas principales con calefacción colectiva	s.d.	s.d.	s.d.	s.d.
Viviendas principales sin calefacción	s.d.	s.d.	s.d.	s.d.
Superficie media útil por habitante (m <sup>2</sup> )	30,25		31,82	

INDICADORES DE VULNERABILIDAD AEV: 0801908

	AEV	Municipio	Comunidad Autónoma	España
<b>Vulnerabilidad sociodemográfica</b>				
% de población de 75 años y más años	15,79	11,21	8,54	8,71
% de hogares unipersonales de mayores de 65 años	13,27	12,88	9,53	9,45
% de hogares con un adulto y uno o más menores	6,47	4,70	4,93	4,83
% de población extranjera (7)	13,10	16,78	15,07	11,26
% de población extranjera menor de 15 años (8)	s.d.	14,63	14,63	12,30
<b>Vulnerabilidad socioeconómica</b>				
% de población en paro (IBVU)	25,93	21,71	25,75	29,64
% de población juvenil en paro (9)	s.d.	33,79	39,76	44,81
% de ocupados eventuales	0,58	0,39	15,74	19,35
% de ocupados no cualificados	8,90	7,29	9,69	11,03
% de población sin estudios (IBVU)	14,04	7,50	10,02	10,92
<b>Vulnerabilidad residencial</b>				
% de viviendas con una superficie menor de 30 m <sup>2</sup>	2,40	0,00	0,29	0,28
Superficie media útil por habitante (m <sup>2</sup> )	31,82	44,62	57,45	51,82
% de viviendas sin cuarto de aseo con inodoro	0,48	0,47	0,39	0,41
% de viviendas sin baño o ducha	0,48	0,60	0,39	0,37
% de viviendas en estado ruinoso, malo o deficiente (IBVU)	31,41	10,49	7,60	6,99
% de viviendas en edificios anteriores a 1940	s.d.	20,73	15,80	13,20
% de viv. ppales. en edificios de 4 o más plantas sin ascensor	36,32	42,08	25,87	25,50
% de viviendas principales sin calefacción	s.d.	21,08	37,03	43,14

## Definiciones y Síntesis Metodológica

ESTE CATÁLOGO REFERIDO A 2011 SÓLO IDENTIFICA ÁREAS ESTADÍSTICAS VULNERABLES (AEV), NO BARRIOS VULNERABLES

### ÁREA ESTADÍSTICA VULNERABLE (AEV):

Agrupación de secciones censales colindantes y de cierta homogeneidad urbanística, de entre 3.500 y 15.000 habitantes en las que, al menos, uno de los tres Indicadores Básicos de Vulnerabilidad Urbana (IBVU Estudios, IBVU Vivienda o IBVU Paro) del conjunto supera el valor establecido como referencia de vulnerabilidad.

- IBVU Estudios: Porcentaje de población analfabeta y sin estudios de 16 años o más, sobre el total de población de 16 años o más. Valor de referencia de vulnerabilidad (2011): 16,38%.

- IBVU Vivienda: Porcentaje de viviendas familiares (principales, secundarias, vacías) en edificios en estado ruinoso, malo o deficiente, sobre el total de viviendas familiares (principales, secundarias, vacías). Valor de referencia de vulnerabilidad (2011): 17,50 %.

- IBVU Paro: Porcentaje de la población de 16 años o más en situación de paro, respecto al total de población activa de 16 años o más. Valor de referencia de vulnerabilidad (2011): 42,33 %.

Las Áreas Estadísticas Vulnerables (AEV) son el resultado de un análisis detallado de los tres Indicadores Básicos de Vulnerabilidad Urbana (IBVU) sobre las secciones censales, realizado en gabinete, teniendo en cuenta el soporte urbano real, y por tanto definiendo continuidades, delimitando barreras y realizando, dentro de lo que permite la fotografía aérea, un primer análisis de la homogeneidad morfológica de los espacios.

### BARRIO VULNERABLE (BV) (Sólo 2001):

Se entiende por Barrio Vulnerable (BV) un conjunto urbano de cierta homogeneidad y continuidad urbanística, delimitado partiendo siempre de un Área Estadística Vulnerable (AEV), pero perfilando esta delimitación estadística en base a los 3 IBVU mencionados desde el punto de vista urbanístico, buscando por tanto una mayor correspondencia con los tejidos morfológicos de las ciudades. La delimitación de Barrios Vulnerables se realizó sólo en el Catálogo de 2001, partiendo de las Áreas Estadísticas Vulnerables previamente identificadas en 2001, perfilando su delimitación con trabajo de campo y la información aportada por los técnicos municipales contactados en cada Ayuntamiento, quedando definida la delimitación de cada BV en función de estos datos. El Catálogo de 2001 incluía, para cada uno de estos BV una "Descripción Urbanística", que trataba de reflejar su realidad actual tanto urbana como social.

El presente Catálogo de 2011 sólo contempla la delimitación de AEV de 2011, sin que se haya realizado la delimitación de BV ni las correspondientes fichas de "Descripción Urbanística" de 2011. No obstante, y para comparar la evolución de los BV identificados en 2001, en la ficha de cada AEV de 2011 se recoge la delimitación de BV de 2001, si hubiera coincidencia aproximada.

### SÍNTESIS METODOLÓGICA (2011):

El cuerpo de estudio del Catálogo de Barrios Vulnerables de 2011 sigue el criterio establecido en los Catálogos anteriores: centrándose en los municipios mayores de 50.000 habitantes y capitales de provincia. De este modo, el ámbito de análisis del Catálogo de 2011 cuenta con un total de 147 ciudades, 8 más que en el Catálogo de 2001 y 30 más que en el Catálogo de 1991.

Los trabajos del Catálogo de 2011, siguen la misma metodología que los de 1991, 2001, y 2006, con la única particularidad de que sólo identifican las Áreas Estadísticas Vulnerables, sin realizar el análisis urbanístico detallado que permitía identificar a partir de ellas los Barrios Vulnerables.

Para su desarrollo se ha partido del análisis de la evolución de los Barrios Vulnerables identificados en 2001, viendo primero si seguían o no siendo vulnerables en el año 2011. Posteriormente, se han identificado las nuevas Áreas Estadísticas Vulnerables no coincidentes con Barrios Vulnerables identificados en el Catálogo de 2001, incluyendo también las ciudades que no contaban con Barrios Vulnerables en 2001.

Una vez identificadas las secciones censales que, en cada una de las fechas de estudio, superan los umbrales de referencia (para uno o varios de los 3 Indicadores Básicos de Vulnerabilidad Urbana IBVU), se procede a agrupar estas secciones en Áreas Estadísticas Vulnerables (AEV).

La metodología detallada completa puede consultarse en:

[http://www.fomento.gob.es/MFOM.BarriosVulnerables/static/adjunto/Sintesis\\_metodologica\\_general\\_catalogo\\_bbv.pdf](http://www.fomento.gob.es/MFOM.BarriosVulnerables/static/adjunto/Sintesis_metodologica_general_catalogo_bbv.pdf)

### NOTAS:

- (5) Viviendas Unifamiliares: Número de viviendas en edificios con uso predominantemente residencial que sólo tienen una vivienda.
- (6) Viviendas en edificios de Vivienda Plurifamiliar: Número de viviendas en edificios con uso predominantemente residencial que tienen más un inmueble. (El Censo de 2011 define Inmueble como: Unidad operativa usada en el cuaderno de recorrido del agente censal, que corresponde, según su uso, a una vivienda o un local. Cada inmueble se corresponde con una combinación diferente de los valores de planta y puerta).
- (7) Porcentaje de Población Extranjera: Porcentaje de personas de nacionalidad extranjera, respecto al total de población. (%)
- (8) Porcentaje de Población Extranjera menor de 15 años: Porcentaje de menores de 15 años de edad con nacionalidad extranjera, respecto al total de población menor de 15 años. (%)
- (9) Porcentaje de Población juvenil en paro: Porcentaje de la población de 16 a 29 años en situación de paro respecto al total de población activa de 16 a 29 años. (%)