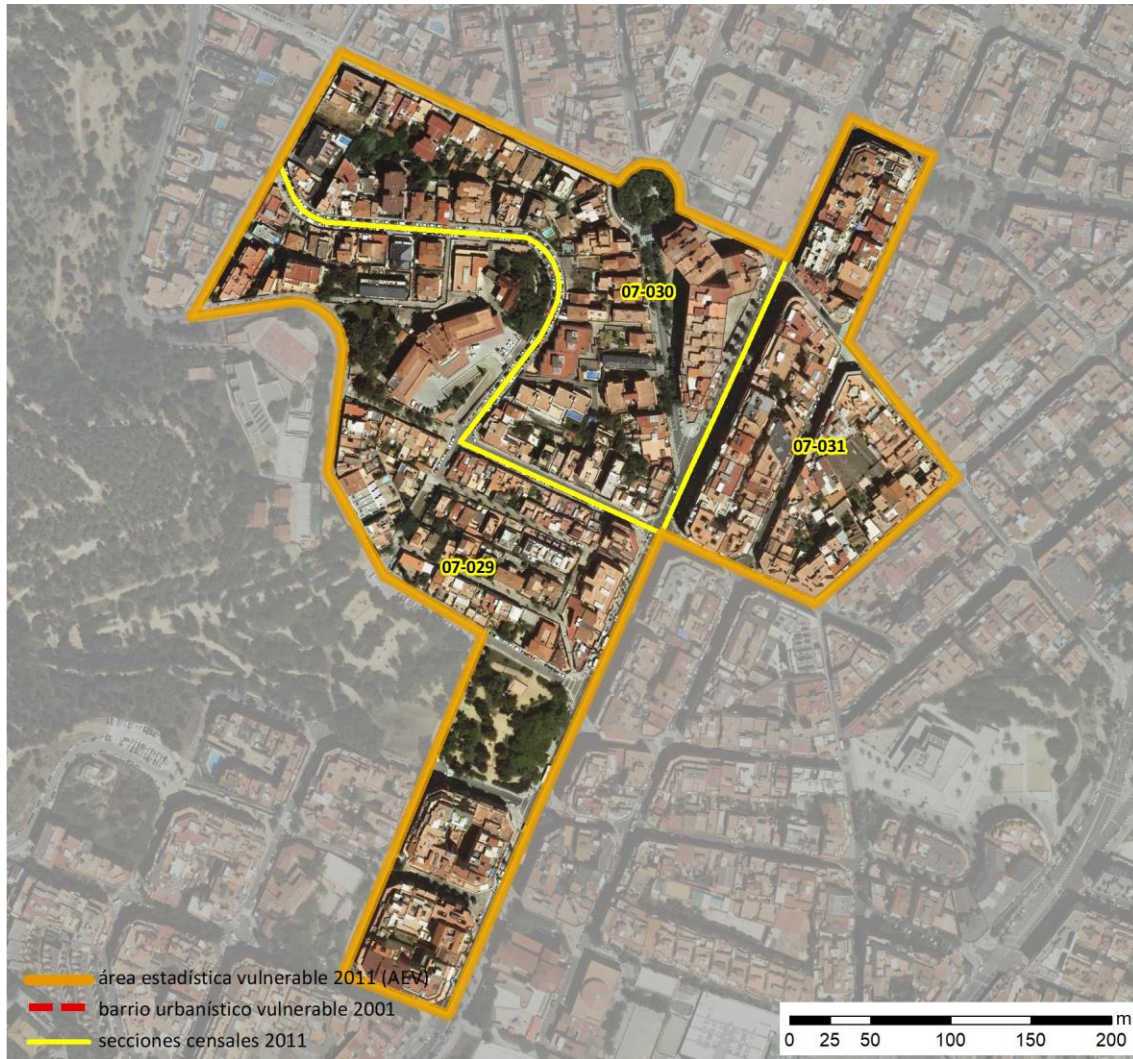


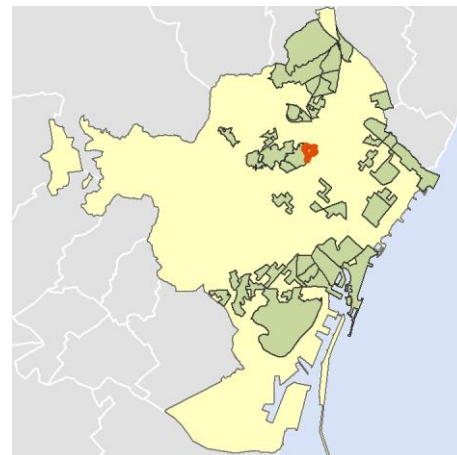
Ficha AEV (Área Estadística Vulnerable): 0801910



Localización en detalle del AEV

Datos básicos

Población del AEV	4.035
Viviendas	1.885
Densidad población (pob/Km ²)	33.860,59
Densidad vivienda (Viv/Ha)	158,18
Superficie (Ha)	11,92
Nº de secciones censales del AEV	3



Localización del AEV dentro del término municipal

Indicadores básicos de vulnerabilidad (IBVU)

	Valor del AEV	Valor de referencia de vulnerabilidad ⁽¹⁾
IBVU Estudios ⁽²⁾	7,10 %	16,38 %
IBVU Viviendas ⁽³⁾	35,81 %	17,50 %
IBVU Paro ⁽⁴⁾	23,99 %	42,33 %

(1) Valor que se ha tomado como referencia de vulnerabilidad para cada IBVU.

(2) IBVU Estudios: Porcentaje de población analfabeta y sin estudios de 16 años o más, sobre el total de población de 16 años o más.

(3) IBVU Vivienda: Porcentaje de viviendas familiares en edificios en estado ruinoso, malo o deficiente, sobre el total de viviendas familiares.

(4) IBVU Paro: Porcentaje de la población de 16 años o más en situación de paro, respecto al total de población activa de 16 años o más.

DATOS SOCIODEMOGRÁFICOS. Sección censal: 0801907029 AEV: 0801910

	Sección censal		AEV	
	Valores absolutos	%	Valores absolutos	%
Población (2011)				
Población total	1.275		4.035	
Población menor de 15 años	95	7,45	450	11,15
Población de 16 a 29 años	230	18,04	570	14,13
Población de 16 años y más	1.180	92,55	3.590	88,97
Población de 75 años y más	115	9,02	485	12,02
Población extranjera	155	12,16	690	17,10
Población extranjera menor de 15 años	25	26,32	75	16,67
Hogares (2011)				
Hogares	540		1.820	
Hogares unipersonales de mayores de 65 años	70	12,96	285	15,66
Hogares con un adulto y uno o más menores	70	12,96	140	7,69
Nivel educativo y situación laboral (2011)				
Población sin estudios	60	5,08	255	7,10
Población activa de 16 años o más	660	51,76	2.105	52,17
Población parada 16 años o más	160	24,24	505	23,99
Población activa de 16 a 29 años	155	67,39	400	70,18
Población parada de 16 a 29 años	50	32,26	s.d.	s.d.
Población ocupada	500	39,22	1.600	39,65
Población ocupada con carácter eventual	0	0,00	0	0,00
Población ocupada no cualificada	5	1,00	55	3,44
Edificación y vivienda (2011)				
Viviendas familiares	585		1.885	
Viviendas principales	540	92,31	1.820	96,55
Viviendas secundarias	45	7,69	45	2,39
Viviendas vacías	0	0,00	25	1,33
Viviendas unifamiliares (5)	10	1,71	55	2,92
Viviendas en edificios de vivienda plurifamiliar (6)	575	98,29	1.830	97,08
Viviendas con superficie menor de 30m ²	0	0,00	10	0,53
Viviendas sin cuarto de aseo con inodoro	0	0,00	15	0,80
Viviendas sin baño o ducha	0	0,00	10	0,53
Viviendas en edificios en estado ruinoso, malo o deficiente	195	33,33	675	35,81
Viviendas en edificios anteriores a 1940	s.d.	s.d.	s.d.	s.d.
Viviendas en edificios de 4 o más plantas	420	71,79	1.410	74,80
Viv. ppls. en edificios de 4 plantas o más sin ascensor	75	13,89	300	16,48
Viviendas principales con calefacción individual	240	44,44	790	43,41
Viviendas principales con calefacción colectiva	s.d.	s.d.	s.d.	s.d.
Viviendas principales sin calefacción	s.d.	s.d.	s.d.	s.d.
Superficie media útil por habitante (m ²)	36,71		33,48	

DATOS SOCIODEMOGRÁFICOS. Sección censal: 0801907030 AEV: 0801910

Población (2011)	Sección censal		AEV	
	Valores absolutos	%	Valores absolutos	%
Población total	1.305		4.035	
Población menor de 15 años	205	15,71	450	11,15
Población de 16 a 29 años	170	13,03	570	14,13
Población de 16 años y más	1.100	84,29	3.590	88,97
Población de 75 años y más	200	15,33	485	12,02
Población extranjera	150	11,49	690	17,10
Población extranjera menor de 15 años	15	7,32	75	16,67
Hogares (2011)				
Hogares	640		1.820	
Hogares unipersonales de mayores de 65 años	120	18,75	285	15,66
Hogares con un adulto y uno o más menores	70	10,94	140	7,69
Nivel educativo y situación laboral (2011)				
Población sin estudios	115	10,45	255	7,10
Población activa de 16 años o más	600	45,98	2.105	52,17
Población parada 16 años o más	135	22,50	505	23,99
Población activa de 16 a 29 años	115	67,65	400	70,18
Población parada de 16 a 29 años	30	26,09	s.d.	s.d.
Población ocupada	465	35,63	1.600	39,65
Población ocupada con carácter eventual	0	0,00	0	0,00
Población ocupada no cualificada	20	4,30	55	3,44
Edificación y vivienda (2011)				
Viviendas familiares	660		1.885	
Viviendas principales	640	96,97	1.820	96,55
Viviendas secundarias	0	0,00	45	2,39
Viviendas vacías	25	3,79	25	1,33
Viviendas unifamiliares (5)	45	6,82	55	2,92
Viviendas en edificios de vivienda plurifamiliar (6)	615	93,18	1.830	97,08
Viviendas con superficie menor de 30m ²	10	1,56	10	0,53
Viviendas sin cuarto de aseo con inodoro	0	0,00	15	0,80
Viviendas sin baño o ducha	10	1,56	10	0,53
Viviendas en edificios en estado ruinoso, malo o deficiente	210	31,82	675	35,81
Viviendas en edificios anteriores a 1940	s.d.	s.d.	s.d.	s.d.
Viviendas en edificios de 4 o más plantas	430	65,15	1.410	74,80
Viv. ppls. en edificios de 4 plantas o más sin ascensor	30	4,69	300	16,48
Viviendas principales con calefacción individual	280	43,75	790	43,41
Viviendas principales con calefacción colectiva	s.d.	s.d.	s.d.	s.d.
Viviendas principales sin calefacción	s.d.	s.d.	s.d.	s.d.
Superficie media útil por habitante (m ²)	32,87		33,48	

DATOS SOCIODEMOGRÁFICOS. Sección censal: 0801907031 AEV: 0801910

Población (2011)	Sección censal		AEV	
	Valores absolutos	%	Valores absolutos	%
Población total	1.455		4.035	
Población menor de 15 años	150	10,31	450	11,15
Población de 16 a 29 años	170	11,68	570	14,13
Población de 16 años y más	1.310	90,03	3.590	88,97
Población de 75 años y más	170	11,68	485	12,02
Población extranjera	385	26,46	690	17,10
Población extranjera menor de 15 años	35	23,33	75	16,67
Hogares (2011)				
Hogares	640		1.820	
Hogares unipersonales de mayores de 65 años	95	14,84	285	15,66
Hogares con un adulto y uno o más menores	0	0,00	140	7,69
Nivel educativo y situación laboral (2011)				
Población sin estudios	80	6,11	255	7,10
Población activa de 16 años o más	845	58,08	2.105	52,17
Población parada 16 años o más	210	24,85	505	23,99
Población activa de 16 a 29 años	130	76,47	400	70,18
Población parada de 16 a 29 años	s.d.	s.d.	s.d.	s.d.
Población ocupada	635	43,64	1.600	39,65
Población ocupada con carácter eventual	0	0,00	0	0,00
Población ocupada no cualificada	30	4,72	55	3,44
Edificación y vivienda (2011)				
Viviendas familiares	640		1.885	
Viviendas principales	640	100,00	1.820	96,55
Viviendas secundarias	0	0,00	45	2,39
Viviendas vacías	0	0,00	25	1,33
Viviendas unifamiliares (5)	0	0,00	55	2,92
Viviendas en edificios de vivienda plurifamiliar (6)	640	100,00	1.830	97,08
Viviendas con superficie menor de 30m ²	0	0,00	10	0,53
Viviendas sin cuarto de aseo con inodoro	15	2,34	15	0,80
Viviendas sin baño o ducha	0	0,00	10	0,53
Viviendas en edificios en estado ruinoso, malo o deficiente	270	42,19	675	35,81
Viviendas en edificios anteriores a 1940	s.d.	s.d.	s.d.	s.d.
Viviendas en edificios de 4 o más plantas	560	87,50	1.410	74,80
Viv. ppls. en edificios de 4 plantas o más sin ascensor	195	30,47	300	16,48
Viviendas principales con calefacción individual	270	42,19	790	43,41
Viviendas principales con calefacción colectiva	s.d.	s.d.	s.d.	s.d.
Viviendas principales sin calefacción	s.d.	s.d.	s.d.	s.d.
Superficie media útil por habitante (m ²)	30,79		33,48	

INDICADORES DE VULNERABILIDAD AEV: 0801910

	AEV	Municipio	Comunidad Autónoma	España
Vulnerabilidad sociodemográfica				
% de población de 75 años y más años	12,02	11,21	8,54	8,71
% de hogares unipersonales de mayores de 65 años	15,66	12,88	9,53	9,45
% de hogares con un adulto y uno o más menores	7,69	4,70	4,93	4,83
% de población extranjera (7)	17,10	16,78	15,07	11,26
% de población extranjera menor de 15 años (8)	16,67	14,63	14,63	12,30
Vulnerabilidad socioeconómica				
% de población en paro (IBVU)	23,99	21,71	25,75	29,64
% de población juvenil en paro (9)	s.d.	33,79	39,76	44,81
% de ocupados eventuales	0,00	0,39	15,74	19,35
% de ocupados no cualificados	3,44	7,29	9,69	11,03
% de población sin estudios (IBVU)	7,10	7,50	10,02	10,92
Vulnerabilidad residencial				
% de viviendas con una superficie menor de 30 m ²	0,53	0,00	0,29	0,28
Superficie media útil por habitante (m ²)	33,48	44,62	57,45	51,82
% de viviendas sin cuarto de aseo con inodoro	0,80	0,47	0,39	0,41
% de viviendas sin baño o ducha	0,53	0,60	0,39	0,37
% de viviendas en estado ruinoso, malo o deficiente (IBVU)	35,81	10,49	7,60	6,99
% de viviendas en edificios anteriores a 1940	s.d.	20,73	15,80	13,20
% de viv. ppales. en edificios de 4 o más plantas sin ascensor	16,48	42,08	25,87	25,50
% de viviendas principales sin calefacción	s.d.	21,08	37,03	43,14

Definiciones y Síntesis Metodológica

ESTE CATÁLOGO REFERIDO A 2011 SÓLO IDENTIFICA ÁREAS ESTADÍSTICAS VULNERABLES (AEV), NO BARRIOS VULNERABLES

ÁREA ESTADÍSTICA VULNERABLE (AEV):

Agrupación de secciones censales colindantes y de cierta homogeneidad urbanística, de entre 3.500 y 15.000 habitantes en las que, al menos, uno de los tres Indicadores Básicos de Vulnerabilidad Urbana (IBVU Estudios, IBVU Vivienda o IBVU Paro) del conjunto supera el valor establecido como referencia de vulnerabilidad.

- IBVU Estudios: Porcentaje de población analfabeta y sin estudios de 16 años o más, sobre el total de población de 16 años o más. Valor de referencia de vulnerabilidad (2011): 16,38%.

- IBVU Vivienda: Porcentaje de viviendas familiares (principales, secundarias, vacías) en edificios en estado en estado ruinoso, malo o deficiente, sobre el total de viviendas familiares (principales, secundarias, vacías). Valor de referencia de vulnerabilidad (2011): 17,50 %.

- IBVU Paro: Porcentaje de la población de 16 años o más en situación de paro, respecto al total de población activa de 16 años o más. Valor de referencia de vulnerabilidad (2011): 42,33 %.

Las Áreas Estadísticas Vulnerables (AEV) son el resultado de un análisis detallado de los tres Indicadores Básicos de Vulnerabilidad Urbana (IBVU) sobre las secciones censales, realizado en gabinete, teniendo en cuenta el soporte urbano real, y por tanto definiendo continuidades, delimitando barreras y realizando, dentro de lo que permite la fotografía aérea, un primer análisis de la homogeneidad morfológica de los espacios.

BARRIO VULNERABLE (BV) (Sólo 2001):

Se entiende por Barrio Vulnerable (BV) un conjunto urbano de cierta homogeneidad y continuidad urbanística, delimitado partiendo siempre de un Área Estadística Vulnerable (AEV), pero perfilando esta delimitación estadística en base a los 3 IBVU mencionados desde el punto de vista urbanístico, buscando por tanto una mayor correspondencia con los tejidos morfológicos de las ciudades. La delimitación de Barrios Vulnerables se realizó sólo en el Catálogo de 2001, partiendo de las Áreas Estadísticas Vulnerables previamente identificadas en 2001, perfilando su delimitación con trabajo de campo y la información aportada por los técnicos municipales contactados en cada Ayuntamiento, quedando definida la delimitación de cada BV en función de estos datos. El Catálogo de 2001 incluía, para cada uno de estos BV una "Descripción Urbanística", que trataba de reflejar su realidad actual tanto urbana como social.

El presente Catálogo de 2011 sólo contempla la delimitación de AEV de 2011, sin que se haya realizado la delimitación de BV ni las correspondientes fichas de "Descripción Urbanística" de 2011. No obstante, y para comparar la evolución de los BV identificados en 2001, en la ficha de cada AEV de 2011 se recoge la delimitación de BV de 2001, si hubiera coincidencia aproximada.

SÍNTESIS METODOLÓGICA (2011):

El cuerpo de estudio del Catálogo de Barrios Vulnerables de 2011 sigue el criterio establecido en los Catálogos anteriores: centrándose en los municipios mayores de 50.000 habitantes y capitales de provincia. De este modo, el ámbito de análisis del Catálogo de 2011 cuenta con un total de 147 ciudades, 8 más que en el Catálogo de 2001 y 30 más que en el Catálogo de 1991.

Los trabajos del Catálogo de 2011, siguen la misma metodología que los de 1991, 2001, y 2006, con la única particularidad de que sólo identifican las Áreas Estadísticas Vulnerables, sin realizar el análisis urbanístico detallado que permitía identificar a partir de ellas los Barrios Vulnerables.

Para su desarrollo se ha partido del análisis de la evolución de los Barrios Vulnerables identificados en 2001, viendo primero si seguían o no siendo vulnerables en el año 2011. Posteriormente, se han identificado las nuevas Áreas Estadísticas Vulnerables no coincidentes con Barrios Vulnerables identificados en el Catálogo de 2001, incluyendo también las ciudades que no contaban con Barrios Vulnerables en 2001.

Una vez identificadas las secciones censales que, en cada una de las fechas de estudio, superan los umbrales de referencia (para uno o varios de los 3 Indicadores Básicos de Vulnerabilidad Urbana IBVU), se procede a agrupar estas secciones en Áreas Estadísticas Vulnerables (AEV).

La metodología detallada completa puede consultarse en:

http://www.fomento.gob.es/MFOM.BarriosVulnerables/static/adjunto/Sintesis_metodologica_general_catalogo_bbv.pdf

NOTAS:

- (5) Viviendas Unifamiliares: Número de viviendas en edificios con uso predominantemente residencial que sólo tienen una vivienda.
- (6) Viviendas en edificios de Vivienda Plurifamiliar: Número de viviendas en edificios con uso predominantemente residencial que tienen más un inmueble. (El Censo de 2011 define Inmueble como: Unidad operativa usada en el cuaderno de recorrido del agente censal, que corresponde, según su uso, a una vivienda o un local. Cada inmueble se corresponde con una combinación diferente de los valores de planta y puerta).
- (7) Porcentaje de Población Extranjera: Porcentaje de personas de nacionalidad extranjera, respecto al total de población. (%)
- (8) Porcentaje de Población Extranjera menor de 15 años: Porcentaje de menores de 15 años de edad con nacionalidad extranjera, respecto al total de población menor de 15 años. (%)
- (9) Porcentaje de Población juvenil en paro: Porcentaje de la población de 16 a 29 años en situación de paro respecto al total de población activa de 16 a 29 años. (%)