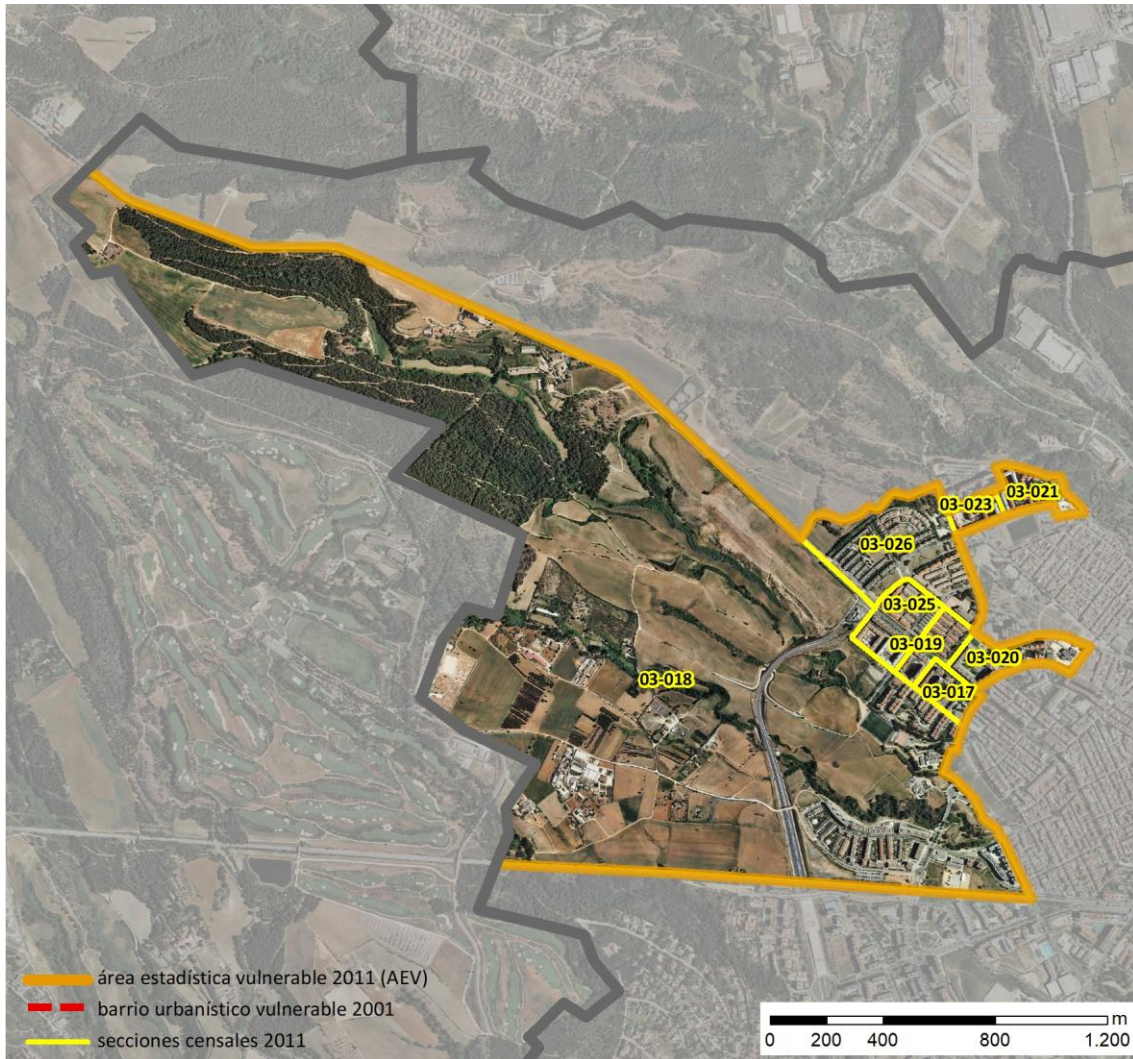


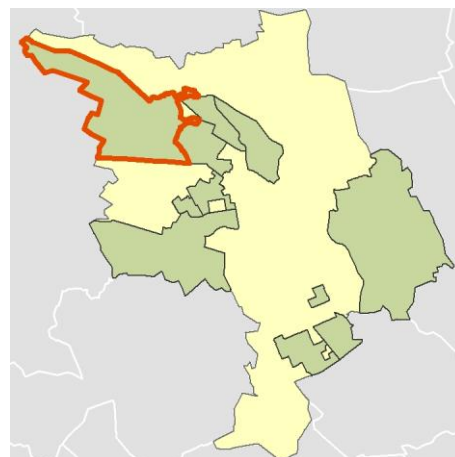
Ficha AEV (Área Estadística Vulnerable): 0818701



Localización en detalle del AEV

Datos básicos

Población del AEV	9.270
Viviendas	3.995
Densidad población (pob/Km ²)	2.628,83
Densidad vivienda (Viv/Ha)	11,33
Superficie (Ha)	352,63
Nº de secciones censales del AEV	8



Localización del AEV dentro del término municipal

Indicadores básicos de vulnerabilidad (IBVU)

	Valor del AEV	Valor de referencia de vulnerabilidad ⁽¹⁾
IBVU Estudios ⁽²⁾	16,77 %	16,38 %
IBVU Viviendas ⁽³⁾	13,64 %	17,50 %
IBVU Paro ⁽⁴⁾	29,48 %	42,33 %

(1) Valor que se ha tomado como referencia de vulnerabilidad para cada IBVU.

(2) IBVU Estudios: Porcentaje de población analfabeta y sin estudios de 16 años o más, sobre el total de población de 16 años o más.

(3) IBVU Vivienda: Porcentaje de viviendas familiares en edificios en estado ruinoso, malo o deficiente, sobre el total de viviendas familiares.

(4) IBVU Paro: Porcentaje de la población de 16 años o más en situación de paro, respecto al total de población activa de 16 años o más.

DATOS SOCIODEMOGRÁFICOS. Sección censal: 0818703017 AEV: 0818701

Población (2011)	Sección censal		AEV	
	Valores absolutos	%	Valores absolutos	%
Población total	710		9.270	
Población menor de 15 años	0	0,00	1.525	16,45
Población de 16 a 29 años	s.d.	s.d.	s.d.	s.d.
Población de 16 años y más	575	80,99	7.425	80,10
Población de 75 años y más	155	21,83	520	5,61
Población extranjera	95	13,38	s.d.	s.d.
Población extranjera menor de 15 años	s.d.	s.d.	s.d.	s.d.
Hogares (2011)				
Hogares	315		3.535	
Hogares unipersonales de mayores de 65 años	90	28,57	305	8,63
Hogares con un adulto y uno o más menores	35	11,11	190	5,37
Nivel educativo y situación laboral (2011)				
Población sin estudios	205	35,34	1.245	16,77
Población activa de 16 años o más	260	36,62	4.935	53,24
Población parada 16 años o más	90	34,62	1.455	29,48
Población activa de 16 a 29 años	s.d.	s.d.	s.d.	s.d.
Población parada de 16 a 29 años	s.d.	s.d.	s.d.	s.d.
Población ocupada	170	23,94	3.480	37,54
Población ocupada con carácter eventual	0	0,00	35	1,01
Población ocupada no cualificada	70	41,18	615	17,67
Edificación y vivienda (2011)				
Viviendas familiares	375		3.995	
Viviendas principales	315	84,00	3.535	88,49
Viviendas secundarias	s.d.	s.d.	s.d.	s.d.
Viviendas vacías	s.d.	s.d.	s.d.	s.d.
Viviendas unifamiliares (5)	0	0,00	810	20,28
Viviendas en edificios de vivienda plurifamiliar (6)	375	100,00	3.185	79,72
Viviendas con superficie menor de 30m ²	0	0,00	0	0,00
Viviendas sin cuarto de aseo con inodoro	0	0,00	10	0,25
Viviendas sin baño o ducha	0	0,00	10	0,25
Viviendas en edificios en estado ruinoso, malo o deficiente	0	0,00	545	13,64
Viviendas en edificios anteriores a 1940	0	0,00	s.d.	s.d.
Viviendas en edificios de 4 o más plantas	315	84,00	3.175	79,47
Viv. ppls. en edificios de 4 plantas o más sin ascensor	115	36,51	s.d.	s.d.
Viviendas principales con calefacción individual	130	41,27	2.685	75,95
Viviendas principales con calefacción colectiva	s.d.	s.d.	s.d.	s.d.
Viviendas principales sin calefacción	s.d.	s.d.	s.d.	s.d.
Superficie media útil por habitante (m ²)	36,97		32,59	

DATOS SOCIODEMOGRÁFICOS. Sección censal: 0818703018 AEV: 0818701

	Sección censal		AEV	
	Valores absolutos	%	Valores absolutos	%
Población (2011)				
Población total	2.070		9.270	
Población menor de 15 años	450	21,74	1.525	16,45
Población de 16 a 29 años	290	14,01	s.d.	s.d.
Población de 16 años y más	1.615	78,02	7.425	80,10
Población de 75 años y más	105	5,07	520	5,61
Población extranjera	195	9,42	s.d.	s.d.
Población extranjera menor de 15 años	35	7,78	s.d.	s.d.
Hogares (2011)				
Hogares	840		3.535	
Hogares unipersonales de mayores de 65 años	10	1,19	305	8,63
Hogares con un adulto y uno o más menores	50	5,95	190	5,37
Nivel educativo y situación laboral (2011)				
Población sin estudios	270	16,67	1.245	16,77
Población activa de 16 años o más	1.100	53,14	4.935	53,24
Población parada 16 años o más	245	22,27	1.455	29,48
Población activa de 16 a 29 años	220	75,86	s.d.	s.d.
Población parada de 16 a 29 años	75	34,09	s.d.	s.d.
Población ocupada	855	41,30	3.480	37,54
Población ocupada con carácter eventual	0	0,00	35	1,01
Población ocupada no cualificada	170	19,88	615	17,67
Edificación y vivienda (2011)				
Viviendas familiares	955		3.995	
Viviendas principales	840	87,96	3.535	88,49
Viviendas secundarias	0	0,00	s.d.	s.d.
Viviendas vacías	115	12,04	s.d.	s.d.
Viviendas unifamiliares (5)	465	48,69	810	20,28
Viviendas en edificios de vivienda plurifamiliar (6)	490	51,31	3.185	79,72
Viviendas con superficie menor de 30m ²	0	0,00	0	0,00
Viviendas sin cuarto de aseo con inodoro	0	0,00	10	0,25
Viviendas sin baño o ducha	0	0,00	10	0,25
Viviendas en edificios en estado ruinoso, malo o deficiente	55	5,76	545	13,64
Viviendas en edificios anteriores a 1940	0	0,00	s.d.	s.d.
Viviendas en edificios de 4 o más plantas	740	77,49	3.175	79,47
Viv. ppls. en edificios de 4 plantas o más sin ascensor	s.d.	s.d.	s.d.	s.d.
Viviendas principales con calefacción individual	570	67,86	2.685	75,95
Viviendas principales con calefacción colectiva	s.d.	s.d.	s.d.	s.d.
Viviendas principales sin calefacción	s.d.	s.d.	s.d.	s.d.
Superficie media útil por habitante (m ²)	34,60		32,59	

DATOS SOCIODEMOGRÁFICOS. Sección censal: 0818703019 AEV: 0818701

Población (2011)	Sección censal		AEV	
	Valores absolutos	%	Valores absolutos	%
Población total	780		9.270	
Población menor de 15 años	0	0,00	1.525	16,45
Población de 16 a 29 años	145	18,59	s.d.	s.d.
Población de 16 años y más	670	85,90	7.425	80,10
Población de 75 años y más	0	0,00	520	5,61
Población extranjera	50	6,41	s.d.	s.d.
Población extranjera menor de 15 años	s.d.	s.d.	s.d.	s.d.
Hogares (2011)				
Hogares	305		3.535	
Hogares unipersonales de mayores de 65 años	40	13,11	305	8,63
Hogares con un adulto y uno o más menores	15	4,92	190	5,37
Nivel educativo y situación laboral (2011)				
Población sin estudios	140	20,74	1.245	16,77
Población activa de 16 años o más	415	53,21	4.935	53,24
Población parada 16 años o más	120	28,92	1.455	29,48
Población activa de 16 a 29 años	120	82,76	s.d.	s.d.
Población parada de 16 a 29 años	s.d.	s.d.	s.d.	s.d.
Población ocupada	295	37,82	3.480	37,54
Población ocupada con carácter eventual	25	8,47	35	1,01
Población ocupada no cualificada	30	10,17	615	17,67
Edificación y vivienda (2011)				
Viviendas familiares	360		3.995	
Viviendas principales	305	84,72	3.535	88,49
Viviendas secundarias	s.d.	s.d.	s.d.	s.d.
Viviendas vacías	s.d.	s.d.	s.d.	s.d.
Viviendas unifamiliares (5)	90	25,00	810	20,28
Viviendas en edificios de vivienda plurifamiliar (6)	270	75,00	3.185	79,72
Viviendas con superficie menor de 30m ²	0	0,00	0	0,00
Viviendas sin cuarto de aseo con inodoro	0	0,00	10	0,25
Viviendas sin baño o ducha	0	0,00	10	0,25
Viviendas en edificios en estado ruinoso, malo o deficiente	10	2,78	545	13,64
Viviendas en edificios anteriores a 1940	0	0,00	s.d.	s.d.
Viviendas en edificios de 4 o más plantas	200	55,56	3.175	79,47
Viv. ppls. en edificios de 4 plantas o más sin ascensor	15	4,92	s.d.	s.d.
Viviendas principales con calefacción individual	250	81,97	2.685	75,95
Viviendas principales con calefacción colectiva	s.d.	s.d.	s.d.	s.d.
Viviendas principales sin calefacción	s.d.	s.d.	s.d.	s.d.
Superficie media útil por habitante (m ²)	36,92		32,59	

DATOS SOCIODEMOGRÁFICOS. Sección censal: 0818703020 AEV: 0818701

	Sección censal		AEV	
	Valores absolutos	%	Valores absolutos	%
Población (2011)				
Población total	1.210		9.270	
Población menor de 15 años	260	21,49	1.525	16,45
Población de 16 a 29 años	165	13,64	s.d.	s.d.
Población de 16 años y más	945	78,10	7.425	80,10
Población de 75 años y más	0	0,00	520	5,61
Población extranjera	s.d.	s.d.	s.d.	s.d.
Población extranjera menor de 15 años	s.d.	s.d.	s.d.	s.d.
Hogares (2011)				
Hogares	420		3.535	
Hogares unipersonales de mayores de 65 años	25	5,95	305	8,63
Hogares con un adulto y uno o más menores	0	0,00	190	5,37
Nivel educativo y situación laboral (2011)				
Población sin estudios	155	16,40	1.245	16,77
Población activa de 16 años o más	620	51,24	4.935	53,24
Población parada 16 años o más	155	25,00	1.455	29,48
Población activa de 16 a 29 años	110	66,67	s.d.	s.d.
Población parada de 16 a 29 años	45	40,91	s.d.	s.d.
Población ocupada	465	38,43	3.480	37,54
Población ocupada con carácter eventual	10	2,15	35	1,01
Población ocupada no cualificada	95	20,43	615	17,67
Edificación y vivienda (2011)				
Viviendas familiares	495		3.995	
Viviendas principales	420	84,85	3.535	88,49
Viviendas secundarias	5	1,01	s.d.	s.d.
Viviendas vacías	70	14,14	s.d.	s.d.
Viviendas unifamiliares (5)	0	0,00	810	20,28
Viviendas en edificios de vivienda plurifamiliar (6)	495	100,00	3.185	79,72
Viviendas con superficie menor de 30m ²	0	0,00	0	0,00
Viviendas sin cuarto de aseo con inodoro	10	2,38	10	0,25
Viviendas sin baño o ducha	0	0,00	10	0,25
Viviendas en edificios en estado ruinoso, malo o deficiente	205	41,41	545	13,64
Viviendas en edificios anteriores a 1940	70	16,67	s.d.	s.d.
Viviendas en edificios de 4 o más plantas	490	98,99	3.175	79,47
Viv. ppls. en edificios de 4 plantas o más sin ascensor	50	11,90	s.d.	s.d.
Viviendas principales con calefacción individual	370	88,10	2.685	75,95
Viviendas principales con calefacción colectiva	s.d.	s.d.	s.d.	s.d.
Viviendas principales sin calefacción	s.d.	s.d.	s.d.	s.d.
Superficie media útil por habitante (m ²)	32,73		32,59	

DATOS SOCIODEMOGRÁFICOS. Sección censal: 0818703021 AEV: 0818701

	Sección censal		AEV	
	Valores absolutos	%	Valores absolutos	%
Población (2011)				
Población total	1.255		9.270	
Población menor de 15 años	155	12,35	1.525	16,45
Población de 16 a 29 años	230	18,33	s.d.	s.d.
Población de 16 años y más	1.095	87,25	7.425	80,10
Población de 75 años y más	130	10,36	520	5,61
Población extranjera	245	19,52	s.d.	s.d.
Población extranjera menor de 15 años	25	16,13	s.d.	s.d.
Hogares (2011)				
Hogares	475		3.535	
Hogares unipersonales de mayores de 65 años	65	13,68	305	8,63
Hogares con un adulto y uno o más menores	0	0,00	190	5,37
Nivel educativo y situación laboral (2011)				
Población sin estudios	195	17,81	1.245	16,77
Población activa de 16 años o más	745	59,36	4.935	53,24
Población parada 16 años o más	350	46,98	1.455	29,48
Población activa de 16 a 29 años	215	93,48	s.d.	s.d.
Población parada de 16 a 29 años	115	53,49	s.d.	s.d.
Población ocupada	395	31,47	3.480	37,54
Población ocupada con carácter eventual	0	0,00	35	1,01
Población ocupada no cualificada	65	16,46	615	17,67
Edificación y vivienda (2011)				
Viviendas familiares	525		3.995	
Viviendas principales	475	90,48	3.535	88,49
Viviendas secundarias	5	0,95	s.d.	s.d.
Viviendas vacías	45	8,57	s.d.	s.d.
Viviendas unifamiliares (5)	0	0,00	810	20,28
Viviendas en edificios de vivienda plurifamiliar (6)	525	100,00	3.185	79,72
Viviendas con superficie menor de 30m ²	0	0,00	0	0,00
Viviendas sin cuarto de aseo con inodoro	0	0,00	10	0,25
Viviendas sin baño o ducha	10	2,11	10	0,25
Viviendas en edificios en estado ruinoso, malo o deficiente	0	0,00	545	13,64
Viviendas en edificios anteriores a 1940	s.d.	s.d.	s.d.	s.d.
Viviendas en edificios de 4 o más plantas	475	90,48	3.175	79,47
Viv. ppls. en edificios de 4 plantas o más sin ascensor	35	7,37	s.d.	s.d.
Viviendas principales con calefacción individual	335	70,53	2.685	75,95
Viviendas principales con calefacción colectiva	s.d.	s.d.	s.d.	s.d.
Viviendas principales sin calefacción	s.d.	s.d.	s.d.	s.d.
Superficie media útil por habitante (m ²)	27,19		32,59	

DATOS SOCIODEMOGRÁFICOS. Sección censal: 0818703023 AEV: 0818701

	Sección censal		AEV	
	Valores absolutos	%	Valores absolutos	%
Población (2011)				
Población total	605		9.270	
Población menor de 15 años	0	0,00	1.525	16,45
Población de 16 a 29 años	85	14,05	s.d.	s.d.
Población de 16 años y más	550	90,91	7.425	80,10
Población de 75 años y más	70	11,57	520	5,61
Población extranjera	s.d.	s.d.	s.d.	s.d.
Población extranjera menor de 15 años	s.d.	s.d.	s.d.	s.d.
Hogares (2011)				
Hogares	275		3.535	
Hogares unipersonales de mayores de 65 años	50	18,18	305	8,63
Hogares con un adulto y uno o más menores	15	5,45	190	5,37
Nivel educativo y situación laboral (2011)				
Población sin estudios	120	21,82	1.245	16,77
Población activa de 16 años o más	310	51,24	4.935	53,24
Población parada 16 años o más	110	35,48	1.455	29,48
Población activa de 16 a 29 años	75	88,24	s.d.	s.d.
Población parada de 16 a 29 años	s.d.	s.d.	s.d.	s.d.
Población ocupada	200	33,06	3.480	37,54
Población ocupada con carácter eventual	0	0,00	35	1,01
Población ocupada no cualificada	25	12,50	615	17,67
Edificación y vivienda (2011)				
Viviendas familiares	300		3.995	
Viviendas principales	275	91,67	3.535	88,49
Viviendas secundarias	s.d.	s.d.	s.d.	s.d.
Viviendas vacías	s.d.	s.d.	s.d.	s.d.
Viviendas unifamiliares (5)	0	0,00	810	20,28
Viviendas en edificios de vivienda plurifamiliar (6)	300	100,00	3.185	79,72
Viviendas con superficie menor de 30m ²	0	0,00	0	0,00
Viviendas sin cuarto de aseo con inodoro	0	0,00	10	0,25
Viviendas sin baño o ducha	0	0,00	10	0,25
Viviendas en edificios en estado ruinoso, malo o deficiente	120	40,00	545	13,64
Viviendas en edificios anteriores a 1940	s.d.	s.d.	s.d.	s.d.
Viviendas en edificios de 4 o más plantas	295	98,33	3.175	79,47
Viv. ppls. en edificios de 4 plantas o más sin ascensor	80	29,09	s.d.	s.d.
Viviendas principales con calefacción individual	215	78,18	2.685	75,95
Viviendas principales con calefacción colectiva	s.d.	s.d.	s.d.	s.d.
Viviendas principales sin calefacción	s.d.	s.d.	s.d.	s.d.
Superficie media útil por habitante (m ²)	29,75		32,59	

DATOS SOCIODEMOGRÁFICOS. Sección censal: 0818703025 AEV: 0818701

Población (2011)	Sección censal		AEV	
	Valores absolutos	%	Valores absolutos	%
Población total	1.400		9.270	
Población menor de 15 años	350	25,00	1.525	16,45
Población de 16 a 29 años	260	18,57	s.d.	s.d.
Población de 16 años y más	1.045	74,64	7.425	80,10
Población de 75 años y más	0	0,00	520	5,61
Población extranjera	s.d.	s.d.	s.d.	s.d.
Población extranjera menor de 15 años	s.d.	s.d.	s.d.	s.d.
Hogares (2011)				
Hogares	475		3.535	
Hogares unipersonales de mayores de 65 años	15	3,16	305	8,63
Hogares con un adulto y uno o más menores	50	10,53	190	5,37
Nivel educativo y situación laboral (2011)				
Población sin estudios	80	7,66	1.245	16,77
Población activa de 16 años o más	800	57,14	4.935	53,24
Población parada 16 años o más	185	23,13	1.455	29,48
Población activa de 16 a 29 años	180	69,23	s.d.	s.d.
Población parada de 16 a 29 años	95	52,78	s.d.	s.d.
Población ocupada	615	43,93	3.480	37,54
Población ocupada con carácter eventual	0	0,00	35	1,01
Población ocupada no cualificada	70	11,38	615	17,67
Edificación y vivienda (2011)				
Viviendas familiares	490		3.995	
Viviendas principales	475	96,94	3.535	88,49
Viviendas secundarias	0	0,00	s.d.	s.d.
Viviendas vacías	15	3,06	s.d.	s.d.
Viviendas unifamiliares (5)	50	10,20	810	20,28
Viviendas en edificios de vivienda plurifamiliar (6)	440	89,80	3.185	79,72
Viviendas con superficie menor de 30m ²	0	0,00	0	0,00
Viviendas sin cuarto de aseo con inodoro	0	0,00	10	0,25
Viviendas sin baño o ducha	0	0,00	10	0,25
Viviendas en edificios en estado ruinoso, malo o deficiente	90	18,37	545	13,64
Viviendas en edificios anteriores a 1940	s.d.	s.d.	s.d.	s.d.
Viviendas en edificios de 4 o más plantas	400	81,63	3.175	79,47
Viv. ppls. en edificios de 4 plantas o más sin ascensor	175	36,84	s.d.	s.d.
Viviendas principales con calefacción individual	425	89,47	2.685	75,95
Viviendas principales con calefacción colectiva	s.d.	s.d.	s.d.	s.d.
Viviendas principales sin calefacción	s.d.	s.d.	s.d.	s.d.
Superficie media útil por habitante (m ²)	29,75		32,59	

DATOS SOCIODEMOGRÁFICOS. Sección censal: 0818703026 AEV: 0818701

	Sección censal		AEV	
	Valores absolutos	%	Valores absolutos	%
Población (2011)				
Población total	1.240		9.270	
Población menor de 15 años	310	25,00	1.525	16,45
Población de 16 a 29 años	135	10,89	s.d.	s.d.
Población de 16 años y más	930	75,00	7.425	80,10
Población de 75 años y más	60	4,84	520	5,61
Población extranjera	20	1,61	s.d.	s.d.
Población extranjera menor de 15 años	s.d.	s.d.	s.d.	s.d.
Hogares (2011)				
Hogares	430		3.535	
Hogares unipersonales de mayores de 65 años	10	2,33	305	8,63
Hogares con un adulto y uno o más menores	25	5,81	190	5,37
Nivel educativo y situación laboral (2011)				
Población sin estudios	80	8,60	1.245	16,77
Población activa de 16 años o más	685	55,24	4.935	53,24
Población parada 16 años o más	200	29,20	1.455	29,48
Población activa de 16 a 29 años	75	55,56	s.d.	s.d.
Población parada de 16 a 29 años	s.d.	s.d.	s.d.	s.d.
Población ocupada	485	39,11	3.480	37,54
Población ocupada con carácter eventual	0	0,00	35	1,01
Población ocupada no cualificada	90	18,56	615	17,67
Edificación y vivienda (2011)				
Viviendas familiares	495		3.995	
Viviendas principales	430	86,87	3.535	88,49
Viviendas secundarias	0	0,00	s.d.	s.d.
Viviendas vacías	65	13,13	s.d.	s.d.
Viviendas unifamiliares (5)	205	41,41	810	20,28
Viviendas en edificios de vivienda plurifamiliar (6)	290	58,59	3.185	79,72
Viviendas con superficie menor de 30m ²	0	0,00	0	0,00
Viviendas sin cuarto de aseo con inodoro	0	0,00	10	0,25
Viviendas sin baño o ducha	0	0,00	10	0,25
Viviendas en edificios en estado ruinoso, malo o deficiente	65	13,13	545	13,64
Viviendas en edificios anteriores a 1940	s.d.	s.d.	s.d.	s.d.
Viviendas en edificios de 4 o más plantas	260	52,53	3.175	79,47
Viv. ppls. en edificios de 4 plantas o más sin ascensor	s.d.	s.d.	s.d.	s.d.
Viviendas principales con calefacción individual	390	90,70	2.685	75,95
Viviendas principales con calefacción colectiva	s.d.	s.d.	s.d.	s.d.
Viviendas principales sin calefacción	s.d.	s.d.	s.d.	s.d.
Superficie media útil por habitante (m ²)	35,93		32,59	

INDICADORES DE VULNERABILIDAD AEV: 0818701

	AEV	Municipio	Comunidad Autónoma	España
Vulnerabilidad sociodemográfica				
% de población de 75 años y más años	5,61	8,83	8,54	8,71
% de hogares unipersonales de mayores de 65 años	8,63	10,51	9,53	9,45
% de hogares con un adulto y uno o más menores	5,37	5,20	4,93	4,83
% de población extranjera (7)	s.d.	11,72	15,07	11,26
% de población extranjera menor de 15 años (8)	s.d.	14,08	14,08	12,30
Vulnerabilidad socioeconómica				
% de población en paro (IBVU)	29,48	27,20	25,75	29,64
% de población juvenil en paro (9)	s.d.	41,42	39,76	44,81
% de ocupados eventuales	1,01	0,50	15,74	19,35
% de ocupados no cualificados	17,67	11,05	9,69	11,03
% de población sin estudios (IBVU)	16,77	11,96	10,02	10,92
Vulnerabilidad residencial				
% de viviendas con una superficie menor de 30 m ²	0,00	0,31	0,29	0,28
Superficie media útil por habitante (m ²)	32,59	67,63	57,45	51,82
% de viviendas sin cuarto de aseo con inodoro	0,25	0,44	0,39	0,41
% de viviendas sin baño o ducha	0,25	0,84	0,39	0,37
% de viviendas en estado ruinoso, malo o deficiente (IBVU)	13,64	11,42	7,60	6,99
% de viviendas en edificios anteriores a 1940	s.d.	5,39	15,80	13,20
% de viv. ppales. en edificios de 4 o más plantas sin ascensor	s.d.	20,91	25,87	25,50
% de viviendas principales sin calefacción	s.d.	27,55	37,03	43,14

Definiciones y Síntesis Metodológica

ESTE CATÁLOGO REFERIDO A 2011 SÓLO IDENTIFICA ÁREAS ESTADÍSTICAS VULNERABLES (AEV), NO BARRIOS VULNERABLES

ÁREA ESTADÍSTICA VULNERABLE (AEV):

Agrupación de secciones censales colindantes y de cierta homogeneidad urbanística, de entre 3.500 y 15.000 habitantes en las que, al menos, uno de los tres Indicadores Básicos de Vulnerabilidad Urbana (IBVU Estudios, IBVU Vivienda o IBVU Paro) del conjunto supera el valor establecido como referencia de vulnerabilidad.

- IBVU Estudios: Porcentaje de población analfabeta y sin estudios de 16 años o más, sobre el total de población de 16 años o más. Valor de referencia de vulnerabilidad (2011): 16,38%.

- IBVU Vivienda: Porcentaje de viviendas familiares (principales, secundarias, vacías) en edificios en estado ruinoso, malo o deficiente, sobre el total de viviendas familiares (principales, secundarias, vacías). Valor de referencia de vulnerabilidad (2011): 17,50 %.

- IBVU Paro: Porcentaje de la población de 16 años o más en situación de paro, respecto al total de población activa de 16 años o más. Valor de referencia de vulnerabilidad (2011): 42,33 %.

Las Áreas Estadísticas Vulnerables (AEV) son el resultado de un análisis detallado de los tres Indicadores Básicos de Vulnerabilidad Urbana (IBVU) sobre las secciones censales, realizado en gabinete, teniendo en cuenta el soporte urbano real, y por tanto definiendo continuidades, delimitando barreras y realizando, dentro de lo que permite la fotografía aérea, un primer análisis de la homogeneidad morfológica de los espacios.

BARRIO VULNERABLE (BV) (Sólo 2001):

Se entiende por Barrio Vulnerable (BV) un conjunto urbano de cierta homogeneidad y continuidad urbanística, delimitado partiendo siempre de un Área Estadística Vulnerable (AEV), pero perfilando esta delimitación estadística en base a los 3 IBVU mencionados desde el punto de vista urbanístico, buscando por tanto una mayor correspondencia con los tejidos morfológicos de las ciudades. La delimitación de Barrios Vulnerables se realizó sólo en el Catálogo de 2001, partiendo de las Áreas Estadísticas Vulnerables previamente identificadas en 2001, perfilando su delimitación con trabajo de campo y la información aportada por los técnicos municipales contactados en cada Ayuntamiento, quedando definida la delimitación de cada BV en función de estos datos. El Catálogo de 2001 incluía, para cada uno de estos BV una "Descripción Urbanística", que trataba de reflejar su realidad actual tanto urbana como social.

El presente Catálogo de 2011 sólo contempla la delimitación de AEV de 2011, sin que se haya realizado la delimitación de BV ni las correspondientes fichas de "Descripción Urbanística" de 2011. No obstante, y para comparar la evolución de los BV identificados en 2001, en la ficha de cada AEV de 2011 se recoge la delimitación de BV de 2001, si hubiera coincidencia aproximada.

SÍNTESIS METODOLÓGICA (2011):

El cuerpo de estudio del Catálogo de Barrios Vulnerables de 2011 sigue el criterio establecido en los Catálogos anteriores: centrándose en los municipios mayores de 50.000 habitantes y capitales de provincia. De este modo, el ámbito de análisis del Catálogo de 2011 cuenta con un total de 147 ciudades, 8 más que en el Catálogo de 2001 y 30 más que en el Catálogo de 1991.

Los trabajos del Catálogo de 2011, siguen la misma metodología que los de 1991, 2001, y 2006, con la única particularidad de que sólo identifican las Áreas Estadísticas Vulnerables, sin realizar el análisis urbanístico detallado que permitía identificar a partir de ellas los Barrios Vulnerables.

Para su desarrollo se ha partido del análisis de la evolución de los Barrios Vulnerables identificados en 2001, viendo primero si seguían o no siendo vulnerables en el año 2011. Posteriormente, se han identificado las nuevas Áreas Estadísticas Vulnerables no coincidentes con Barrios Vulnerables identificados en el Catálogo de 2001, incluyendo también las ciudades que no contaban con Barrios Vulnerables en 2001.

Una vez identificadas las secciones censales que, en cada una de las fechas de estudio, superan los umbrales de referencia (para uno o varios de los 3 Indicadores Básicos de Vulnerabilidad Urbana IBVU), se procede a agrupar estas secciones en Áreas Estadísticas Vulnerables (AEV).

La metodología detallada completa puede consultarse en:

http://www.fomento.gob.es/MFOM.BarriosVulnerables/static/adjunto/Sintesis_metodologica_general_catalogo_bbv.pdf

NOTAS:

- (5) Viviendas Unifamiliares: Número de viviendas en edificios con uso predominantemente residencial que sólo tienen una vivienda.
- (6) Viviendas en edificios de Vivienda Plurifamiliar: Número de viviendas en edificios con uso predominantemente residencial que tienen más un inmueble. (El Censo de 2011 define Inmueble como: Unidad operativa usada en el cuaderno de recorrido del agente censal, que corresponde, según su uso, a una vivienda o un local. Cada inmueble se corresponde con una combinación diferente de los valores de planta y puerta).
- (7) Porcentaje de Población Extranjera: Porcentaje de personas de nacionalidad extranjera, respecto al total de población. (%)
- (8) Porcentaje de Población Extranjera menor de 15 años: Porcentaje de menores de 15 años de edad con nacionalidad extranjera, respecto al total de población menor de 15 años. (%)
- (9) Porcentaje de Población juvenil en paro: Porcentaje de la población de 16 a 29 años en situación de paro respecto al total de población activa de 16 a 29 años. (%)