

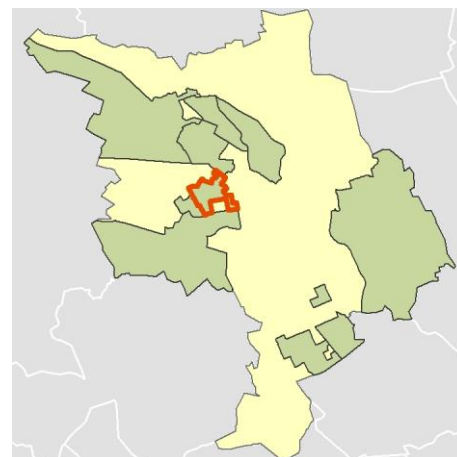
Ficha AEV (Área Estadística Vulnerable): 0818702



Localización en detalle del AEV

Datos básicos

Población del AEV	5.895
Viviendas	2.590
Densidad población (pob/Km ²)	14.841,81
Densidad vivienda (Viv/Ha)	65,21
Superficie (Ha)	39,72
Nº de secciones censales del AEV	5



Localización del AEV dentro del término municipal

Indicadores básicos de vulnerabilidad (IBVU)

	Valor del AEV	Valor de referencia de vulnerabilidad ⁽¹⁾
IBVU Estudios ⁽²⁾	18,66 %	16,38 %
IBVU Viviendas ⁽³⁾	8,49 %	17,50 %
IBVU Paro ⁽⁴⁾	24,31 %	42,33 %

(1) Valor que se ha tomado como referencia de vulnerabilidad para cada IBVU.

(2) IBVU Estudios: Porcentaje de población analfabeta y sin estudios de 16 años o más, sobre el total de población de 16 años o más.

(3) IBVU Vivienda: Porcentaje de viviendas familiares en edificios en estado ruinoso, malo o deficiente, sobre el total de viviendas familiares.

(4) IBVU Paro: Porcentaje de la población de 16 años o más en situación de paro, respecto al total de población activa de 16 años o más.

DATOS SOCIODEMOGRÁFICOS. Sección censal: 0818704003 AEV: 0818702

Población (2011)	Sección censal		AEV	
	Valores absolutos	%	Valores absolutos	%
Población total	1.150		5.895	
Población menor de 15 años	180	15,65	830	14,08
Población de 16 a 29 años	175	15,22	830	14,08
Población de 16 años y más	975	84,78	5.065	85,92
Población de 75 años y más	125	10,87	515	8,74
Población extranjera	195	16,96	s.d.	s.d.
Población extranjera menor de 15 años	20	11,11	s.d.	s.d.
Hogares (2011)				
Hogares	460		2.430	
Hogares unipersonales de mayores de 65 años	55	11,96	315	12,96
Hogares con un adulto y uno o más menores	40	8,70	125	5,14
Nivel educativo y situación laboral (2011)				
Población sin estudios	155	15,90	945	18,66
Población activa de 16 años o más	570	49,57	3.065	51,99
Población parada 16 años o más	145	25,44	745	24,31
Población activa de 16 a 29 años	85	48,57	s.d.	s.d.
Población parada de 16 a 29 años	s.d.	s.d.	s.d.	s.d.
Población ocupada	425	36,96	2.320	39,36
Población ocupada con carácter eventual	0	0,00	0	0,00
Población ocupada no cualificada	85	20,00	340	14,66
Edificación y vivienda (2011)				
Viviendas familiares	535		2.590	
Viviendas principales	460	85,98	2.430	93,82
Viviendas secundarias	25	4,67	s.d.	s.d.
Viviendas vacías	50	9,35	s.d.	s.d.
Viviendas unifamiliares (5)	0	0,00	175	6,76
Viviendas en edificios de vivienda plurifamiliar (6)	535	100,00	2.375	91,70
Viviendas con superficie menor de 30m ²	0	0,00	0	0,00
Viviendas sin cuarto de aseo con inodoro	0	0,00	0	0,00
Viviendas sin baño o ducha	0	0,00	0	0,00
Viviendas en edificios en estado ruinoso, malo o deficiente	0	0,00	220	8,49
Viviendas en edificios anteriores a 1940	0	0,00	s.d.	s.d.
Viviendas en edificios de 4 o más plantas	460	85,98	2.255	87,07
Viv. ppls. en edificios de 4 plantas o más sin ascensor	205	44,57	590	24,28
Viviendas principales con calefacción individual	315	68,48	1.900	78,19
Viviendas principales con calefacción colectiva	s.d.	s.d.	s.d.	s.d.
Viviendas principales sin calefacción	s.d.	s.d.	s.d.	s.d.
Superficie media útil por habitante (m ²)	37,22		39,10	

DATOS SOCIODEMOGRÁFICOS. Sección censal: 0818704004 AEV: 0818702

Población (2011)	Sección censal		AEV	
	Valores absolutos	%	Valores absolutos	%
Población total	1.425		5.895	
Población menor de 15 años	185	12,98	830	14,08
Población de 16 a 29 años	240	16,84	830	14,08
Población de 16 años y más	1.240	87,02	5.065	85,92
Población de 75 años y más	145	10,18	515	8,74
Población extranjera	100	7,02	s.d.	s.d.
Población extranjera menor de 15 años	s.d.	s.d.	s.d.	s.d.
Hogares (2011)				
Hogares	595		2.430	
Hogares unipersonales de mayores de 65 años	90	15,13	315	12,96
Hogares con un adulto y uno o más menores	40	6,72	125	5,14
Nivel educativo y situación laboral (2011)				
Población sin estudios	180	14,52	945	18,66
Población activa de 16 años o más	775	54,39	3.065	51,99
Población parada 16 años o más	195	25,16	745	24,31
Población activa de 16 a 29 años	195	81,25	s.d.	s.d.
Población parada de 16 a 29 años	110	56,41	s.d.	s.d.
Población ocupada	580	40,70	2.320	39,36
Población ocupada con carácter eventual	0	0,00	0	0,00
Población ocupada no cualificada	100	17,24	340	14,66
Edificación y vivienda (2011)				
Viviendas familiares	650		2.590	
Viviendas principales	595	91,54	2.430	93,82
Viviendas secundarias	15	2,31	s.d.	s.d.
Viviendas vacías	40	6,15	s.d.	s.d.
Viviendas unifamiliares (5)	0	0,00	175	6,76
Viviendas en edificios de vivienda plurifamiliar (6)	650	100,00	2.375	91,70
Viviendas con superficie menor de 30m ²	0	0,00	0	0,00
Viviendas sin cuarto de aseo con inodoro	0	0,00	0	0,00
Viviendas sin baño o ducha	0	0,00	0	0,00
Viviendas en edificios en estado ruinoso, malo o deficiente	85	13,08	220	8,49
Viviendas en edificios anteriores a 1940	110	18,49	s.d.	s.d.
Viviendas en edificios de 4 o más plantas	585	90,00	2.255	87,07
Viv. ppls. en edificios de 4 plantas o más sin ascensor	275	46,22	590	24,28
Viviendas principales con calefacción individual	430	72,27	1.900	78,19
Viviendas principales con calefacción colectiva	s.d.	s.d.	s.d.	s.d.
Viviendas principales sin calefacción	s.d.	s.d.	s.d.	s.d.
Superficie media útil por habitante (m ²)	38,77		39,10	

DATOS SOCIODEMOGRÁFICOS. Sección censal: 0818704007 AEV: 0818702

	Sección censal		AEV	
	Valores absolutos	%	Valores absolutos	%
Población (2011)				
Población total	950		5.895	
Población menor de 15 años	140	14,74	830	14,08
Población de 16 a 29 años	80	8,42	830	14,08
Población de 16 años y más	805	84,74	5.065	85,92
Población de 75 años y más	80	8,42	515	8,74
Población extranjera	185	19,47	s.d.	s.d.
Población extranjera menor de 15 años	55	39,29	s.d.	s.d.
Hogares (2011)				
Hogares	425		2.430	
Hogares unipersonales de mayores de 65 años	75	17,65	315	12,96
Hogares con un adulto y uno o más menores	15	3,53	125	5,14
Nivel educativo y situación laboral (2011)				
Población sin estudios	215	26,71	945	18,66
Población activa de 16 años o más	405	42,63	3.065	51,99
Población parada 16 años o más	65	16,05	745	24,31
Población activa de 16 a 29 años	s.d.	s.d.	s.d.	s.d.
Población parada de 16 a 29 años	s.d.	s.d.	s.d.	s.d.
Población ocupada	340	35,79	2.320	39,36
Población ocupada con carácter eventual	0	0,00	0	0,00
Población ocupada no cualificada	65	19,12	340	14,66
Edificación y vivienda (2011)				
Viviendas familiares	425		2.590	
Viviendas principales	425	100,00	2.430	93,82
Viviendas secundarias	s.d.	s.d.	s.d.	s.d.
Viviendas vacías	s.d.	s.d.	s.d.	s.d.
Viviendas unifamiliares (5)	0	0,00	175	6,76
Viviendas en edificios de vivienda plurifamiliar (6)	425	100,00	2.375	91,70
Viviendas con superficie menor de 30m ²	0	0,00	0	0,00
Viviendas sin cuarto de aseo con inodoro	0	0,00	0	0,00
Viviendas sin baño o ducha	0	0,00	0	0,00
Viviendas en edificios en estado ruinoso, malo o deficiente	0	0,00	220	8,49
Viviendas en edificios anteriores a 1940	0	0,00	s.d.	s.d.
Viviendas en edificios de 4 o más plantas	425	100,00	2.255	87,07
Viv. ppls. en edificios de 4 plantas o más sin ascensor	40	9,41	590	24,28
Viviendas principales con calefacción individual	335	78,82	1.900	78,19
Viviendas principales con calefacción colectiva	s.d.	s.d.	s.d.	s.d.
Viviendas principales sin calefacción	s.d.	s.d.	s.d.	s.d.
Superficie media útil por habitante (m ²)	40,26		39,10	

DATOS SOCIODEMOGRÁFICOS. Sección censal: 0818704009 AEV: 0818702

	Sección censal		AEV	
	Valores absolutos	%	Valores absolutos	%
Población (2011)				
Población total	955		5.895	
Población menor de 15 años	105	10,99	830	14,08
Población de 16 a 29 años	135	14,14	830	14,08
Población de 16 años y más	855	89,53	5.065	85,92
Población de 75 años y más	0	0,00	515	8,74
Población extranjera	35	3,66	s.d.	s.d.
Población extranjera menor de 15 años	s.d.	s.d.	s.d.	s.d.
Hogares (2011)				
Hogares	375		2.430	
Hogares unipersonales de mayores de 65 años	30	8,00	315	12,96
Hogares con un adulto y uno o más menores	0	0,00	125	5,14
Nivel educativo y situación laboral (2011)				
Población sin estudios	170	19,88	945	18,66
Población activa de 16 años o más	570	59,69	3.065	51,99
Población parada 16 años o más	120	21,05	745	24,31
Población activa de 16 a 29 años	110	81,48	s.d.	s.d.
Población parada de 16 a 29 años	s.d.	s.d.	s.d.	s.d.
Población ocupada	450	47,12	2.320	39,36
Población ocupada con carácter eventual	0	0,00	0	0,00
Población ocupada no cualificada	25	5,56	340	14,66
Edificación y vivienda (2011)				
Viviendas familiares	405		2.590	
Viviendas principales	375	92,59	2.430	93,82
Viviendas secundarias	0	0,00	s.d.	s.d.
Viviendas vacías	30	7,41	s.d.	s.d.
Viviendas unifamiliares (5)	175	43,21	175	6,76
Viviendas en edificios de vivienda plurifamiliar (6)	190	46,91	2.375	91,70
Viviendas con superficie menor de 30m ²	0	0,00	0	0,00
Viviendas sin cuarto de aseo con inodoro	0	0,00	0	0,00
Viviendas sin baño o ducha	0	0,00	0	0,00
Viviendas en edificios en estado ruinoso, malo o deficiente	100	24,69	220	8,49
Viviendas en edificios anteriores a 1940	s.d.	s.d.	s.d.	s.d.
Viviendas en edificios de 4 o más plantas	210	51,85	2.255	87,07
Viv. ppls. en edificios de 4 plantas o más sin ascensor	70	18,67	590	24,28
Viviendas principales con calefacción individual	360	96,00	1.900	78,19
Viviendas principales con calefacción colectiva	s.d.	s.d.	s.d.	s.d.
Viviendas principales sin calefacción	s.d.	s.d.	s.d.	s.d.
Superficie media útil por habitante (m ²)	48,77		39,10	

DATOS SOCIODEMOGRÁFICOS. Sección censal: 0818704010 AEV: 0818702

	Sección censal		AEV	
	Valores absolutos	%	Valores absolutos	%
Población (2011)				
Población total	1.415		5.895	
Población menor de 15 años	220	15,55	830	14,08
Población de 16 a 29 años	200	14,13	830	14,08
Población de 16 años y más	1.190	84,10	5.065	85,92
Población de 75 años y más	165	11,66	515	8,74
Población extranjera	s.d.	s.d.	s.d.	s.d.
Población extranjera menor de 15 años	s.d.	s.d.	s.d.	s.d.
Hogares (2011)				
Hogares	575		2.430	
Hogares unipersonales de mayores de 65 años	65	11,30	315	12,96
Hogares con un adulto y uno o más menores	30	5,22	125	5,14
Nivel educativo y situación laboral (2011)				
Población sin estudios	225	18,83	945	18,66
Población activa de 16 años o más	745	52,65	3.065	51,99
Población parada 16 años o más	220	29,53	745	24,31
Población activa de 16 a 29 años	160	80,00	s.d.	s.d.
Población parada de 16 a 29 años	65	40,63	s.d.	s.d.
Población ocupada	525	37,10	2.320	39,36
Población ocupada con carácter eventual	0	0,00	0	0,00
Población ocupada no cualificada	65	12,38	340	14,66
Edificación y vivienda (2011)				
Viviendas familiares	575		2.590	
Viviendas principales	575	100,00	2.430	93,82
Viviendas secundarias	0	0,00	s.d.	s.d.
Viviendas vacías	0	0,00	s.d.	s.d.
Viviendas unifamiliares (5)	0	0,00	175	6,76
Viviendas en edificios de vivienda plurifamiliar (6)	575	100,00	2.375	91,70
Viviendas con superficie menor de 30m ²	0	0,00	0	0,00
Viviendas sin cuarto de aseo con inodoro	0	0,00	0	0,00
Viviendas sin baño o ducha	0	0,00	0	0,00
Viviendas en edificios en estado ruinoso, malo o deficiente	35	6,09	220	8,49
Viviendas en edificios anteriores a 1940	0	0,00	s.d.	s.d.
Viviendas en edificios de 4 o más plantas	575	100,00	2.255	87,07
Viv. ppls. en edificios de 4 plantas o más sin ascensor	0	0,00	590	24,28
Viviendas principales con calefacción individual	460	80,00	1.900	78,19
Viviendas principales con calefacción colectiva	s.d.	s.d.	s.d.	s.d.
Viviendas principales sin calefacción	s.d.	s.d.	s.d.	s.d.
Superficie media útil por habitante (m ²)	30,48		39,10	

INDICADORES DE VULNERABILIDAD AEV: 0818702

	AEV	Municipio	Comunidad Autónoma	España
Vulnerabilidad sociodemográfica				
% de población de 75 años y más años	8,74	8,83	8,54	8,71
% de hogares unipersonales de mayores de 65 años	12,96	10,51	9,53	9,45
% de hogares con un adulto y uno o más menores	5,14	5,20	4,93	4,83
% de población extranjera (7)	s.d.	11,72	15,07	11,26
% de población extranjera menor de 15 años (8)	s.d.	14,08	14,08	12,30
Vulnerabilidad socioeconómica				
% de población en paro (IBVU)	24,31	27,20	25,75	29,64
% de población juvenil en paro (9)	s.d.	41,42	39,76	44,81
% de ocupados eventuales	0,00	0,50	15,74	19,35
% de ocupados no cualificados	14,66	11,05	9,69	11,03
% de población sin estudios (IBVU)	18,66	11,96	10,02	10,92
Vulnerabilidad residencial				
% de viviendas con una superficie menor de 30 m ²	0,00	0,31	0,29	0,28
Superficie media útil por habitante (m ²)	39,10	67,63	57,45	51,82
% de viviendas sin cuarto de aseo con inodoro	0,00	0,44	0,39	0,41
% de viviendas sin baño o ducha	0,00	0,84	0,39	0,37
% de viviendas en estado ruinoso, malo o deficiente (IBVU)	8,49	11,42	7,60	6,99
% de viviendas en edificios anteriores a 1940	s.d.	5,39	15,80	13,20
% de viv. ppales. en edificios de 4 o más plantas sin ascensor	24,28	20,91	25,87	25,50
% de viviendas principales sin calefacción	s.d.	27,55	37,03	43,14

Definiciones y Síntesis Metodológica

ESTE CATÁLOGO REFERIDO A 2011 SÓLO IDENTIFICA ÁREAS ESTADÍSTICAS VULNERABLES (AEV), NO BARRIOS VULNERABLES

ÁREA ESTADÍSTICA VULNERABLE (AEV):

Agrupación de secciones censales colindantes y de cierta homogeneidad urbanística, de entre 3.500 y 15.000 habitantes en las que, al menos, uno de los tres Indicadores Básicos de Vulnerabilidad Urbana (IBVU Estudios, IBVU Vivienda o IBVU Paro) del conjunto supera el valor establecido como referencia de vulnerabilidad.

- IBVU Estudios: Porcentaje de población analfabeta y sin estudios de 16 años o más, sobre el total de población de 16 años o más. Valor de referencia de vulnerabilidad (2011): 16,38%.

- IBVU Vivienda: Porcentaje de viviendas familiares (principales, secundarias, vacías) en edificios en estado ruinoso, malo o deficiente, sobre el total de viviendas familiares (principales, secundarias, vacías). Valor de referencia de vulnerabilidad (2011): 17,50 %.

- IBVU Paro: Porcentaje de la población de 16 años o más en situación de paro, respecto al total de población activa de 16 años o más. Valor de referencia de vulnerabilidad (2011): 42,33 %.

Las Áreas Estadísticas Vulnerables (AEV) son el resultado de un análisis detallado de los tres Indicadores Básicos de Vulnerabilidad Urbana (IBVU) sobre las secciones censales, realizado en gabinete, teniendo en cuenta el soporte urbano real, y por tanto definiendo continuidades, delimitando barreras y realizando, dentro de lo que permite la fotografía aérea, un primer análisis de la homogeneidad morfológica de los espacios.

BARRIO VULNERABLE (BV) (Sólo 2001):

Se entiende por Barrio Vulnerable (BV) un conjunto urbano de cierta homogeneidad y continuidad urbanística, delimitado partiendo siempre de un Área Estadística Vulnerable (AEV), pero perfilando esta delimitación estadística en base a los 3 IBVU mencionados desde el punto de vista urbanístico, buscando por tanto una mayor correspondencia con los tejidos morfológicos de las ciudades. La delimitación de Barrios Vulnerables se realizó sólo en el Catálogo de 2001, partiendo de las Áreas Estadísticas Vulnerables previamente identificadas en 2001, perfilando su delimitación con trabajo de campo y la información aportada por los técnicos municipales contactados en cada Ayuntamiento, quedando definida la delimitación de cada BV en función de estos datos. El Catálogo de 2001 incluía, para cada uno de estos BV una "Descripción Urbanística", que trataba de reflejar su realidad actual tanto urbana como social.

El presente Catálogo de 2011 sólo contempla la delimitación de AEV de 2011, sin que se haya realizado la delimitación de BV ni las correspondientes fichas de "Descripción Urbanística" de 2011. No obstante, y para comparar la evolución de los BV identificados en 2001, en la ficha de cada AEV de 2011 se recoge la delimitación de BV de 2001, si hubiera coincidencia aproximada.

SÍNTESIS METODOLÓGICA (2011):

El cuerpo de estudio del Catálogo de Barrios Vulnerables de 2011 sigue el criterio establecido en los Catálogos anteriores: centrándose en los municipios mayores de 50.000 habitantes y capitales de provincia. De este modo, el ámbito de análisis del Catálogo de 2011 cuenta con un total de 147 ciudades, 8 más que en el Catálogo de 2001 y 30 más que en el Catálogo de 1991.

Los trabajos del Catálogo de 2011, siguen la misma metodología que los de 1991, 2001, y 2006, con la única particularidad de que sólo identifican las Áreas Estadísticas Vulnerables, sin realizar el análisis urbanístico detallado que permitía identificar a partir de ellas los Barrios Vulnerables.

Para su desarrollo se ha partido del análisis de la evolución de los Barrios Vulnerables identificados en 2001, viendo primero si seguían o no siendo vulnerables en el año 2011. Posteriormente, se han identificado las nuevas Áreas Estadísticas Vulnerables no coincidentes con Barrios Vulnerables identificados en el Catálogo de 2001, incluyendo también las ciudades que no contaban con Barrios Vulnerables en 2001.

Una vez identificadas las secciones censales que, en cada una de las fechas de estudio, superan los umbrales de referencia (para uno o varios de los 3 Indicadores Básicos de Vulnerabilidad Urbana IBVU), se procede a agrupar estas secciones en Áreas Estadísticas Vulnerables (AEV).

La metodología detallada completa puede consultarse en:

http://www.fomento.gob.es/MFOM.BarriosVulnerables/static/adjunto/Sintesis_metodologica_general_catalogo_bbv.pdf

NOTAS:

- (5) Viviendas Unifamiliares: Número de viviendas en edificios con uso predominantemente residencial que sólo tienen una vivienda.
- (6) Viviendas en edificios de Vivienda Plurifamiliar: Número de viviendas en edificios con uso predominantemente residencial que tienen más un inmueble. (El Censo de 2011 define Inmueble como: Unidad operativa usada en el cuaderno de recorrido del agente censal, que corresponde, según su uso, a una vivienda o un local. Cada inmueble se corresponde con una combinación diferente de los valores de planta y puerta).
- (7) Porcentaje de Población Extranjera: Porcentaje de personas de nacionalidad extranjera, respecto al total de población. (%)
- (8) Porcentaje de Población Extranjera menor de 15 años: Porcentaje de menores de 15 años de edad con nacionalidad extranjera, respecto al total de población menor de 15 años. (%)
- (9) Porcentaje de Población juvenil en paro: Porcentaje de la población de 16 a 29 años en situación de paro respecto al total de población activa de 16 a 29 años. (%)