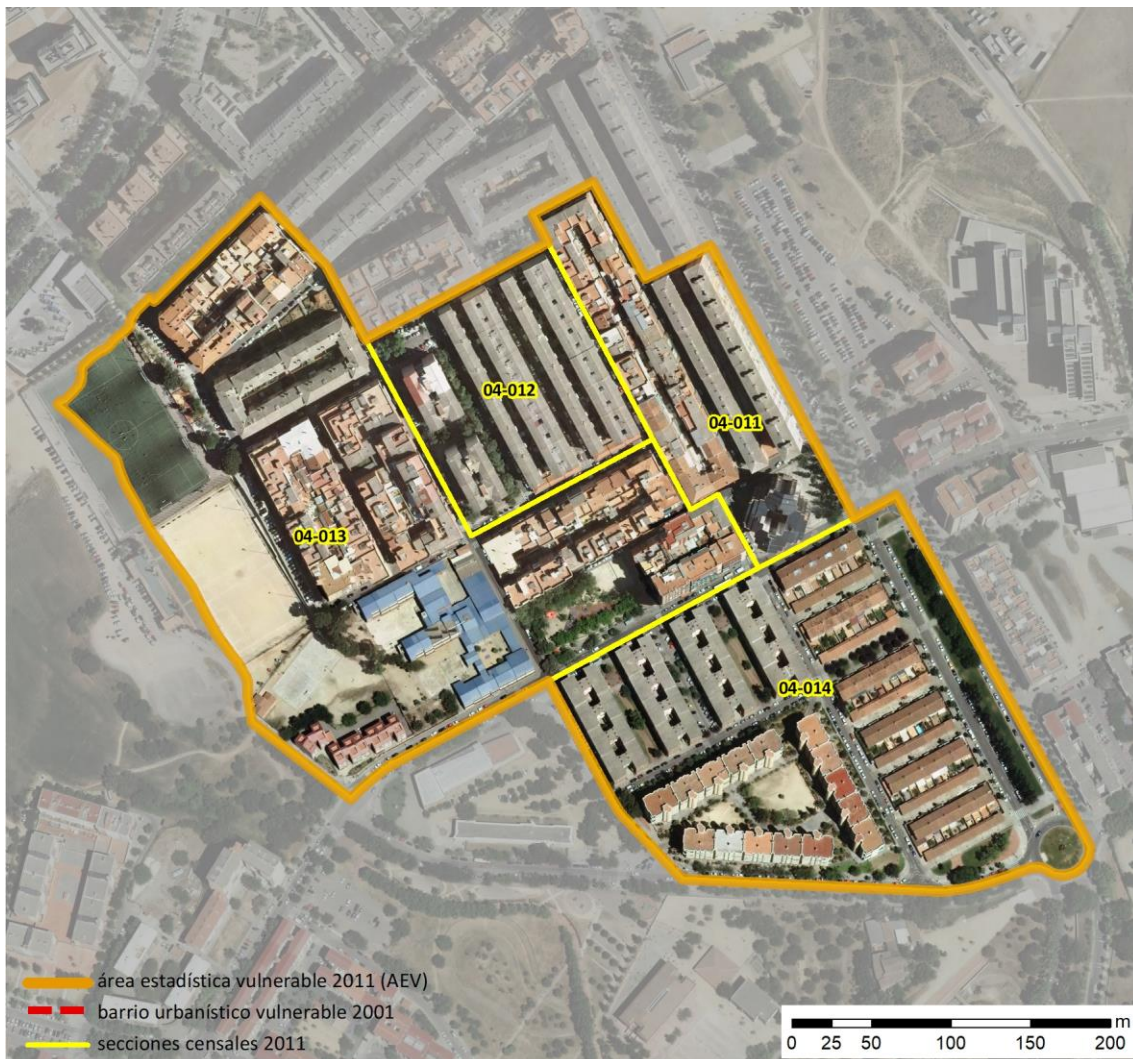


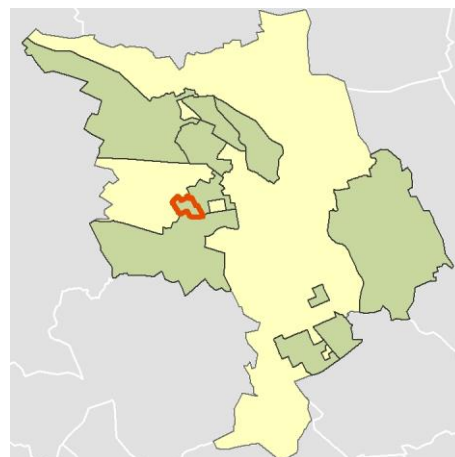
## Ficha AEV (Área Estadística Vulnerable): 0818703



Localización en detalle del AEV

### Datos básicos

Población del AEV	4.840
Viviendas	2.070
Densidad población (pob/Km <sup>2</sup> )	30.296,01
Densidad vivienda (Viv/Ha)	129,57
Superficie (Ha)	15,98
Nº de secciones censales del AEV	4



Localización del AEV dentro del término municipal

### Indicadores básicos de vulnerabilidad (IBVU)

	Valor del AEV	Valor de referencia de vulnerabilidad <sup>(1)</sup>
<b>IBVU Estudios</b> <sup>(2)</sup>	<b>16,73 %</b>	16,38 %
<b>IBVU Viviendas</b> <sup>(3)</sup>	<b>14,49 %</b>	17,50 %
<b>IBVU Paro</b> <sup>(4)</sup>	<b>s.d. %</b>	42,33 %

(1) Valor que se ha tomado como referencia de vulnerabilidad para cada IBVU.

(2) IBVU Estudios: Porcentaje de población analfabeta y sin estudios de 16 años o más, sobre el total de población de 16 años o más.

(3) IBVU Vivienda: Porcentaje de viviendas familiares en edificios en estado ruinoso, malo o deficiente, sobre el total de viviendas familiares.

(4) IBVU Paro: Porcentaje de la población de 16 años o más en situación de paro, respecto al total de población activa de 16 años o más.

DATOS SOCIODEMOGRÁFICOS. Sección censal: 0818704011 AEV: 0818703

	Sección censal		AEV	
	Valores absolutos	%	Valores absolutos	%
<b>Población (2011)</b>				
Población total	965		4.840	
Población menor de 15 años	0	0,00	755	15,60
Población de 16 a 29 años	130	13,47	s.d.	s.d.
Población de 16 años y más	765	79,27	3.885	80,27
Población de 75 años y más	0	0,00	135	2,79
Población extranjera	215	22,28	900	18,60
Población extranjera menor de 15 años	s.d.	s.d.	s.d.	s.d.
<b>Hogares (2011)</b>				
Hogares	365		1.810	
Hogares unipersonales de mayores de 65 años	50	13,70	100	5,52
Hogares con un adulto y uno o más menores	30	8,22	115	6,35
<b>Nivel educativo y situación laboral (2011)</b>				
Población sin estudios	165	21,57	650	16,73
Población activa de 16 años o más	545	56,48	2.605	53,82
Población parada 16 años o más	s.d.	s.d.	s.d.	s.d.
Población activa de 16 a 29 años	s.d.	s.d.	s.d.	s.d.
Población parada de 16 a 29 años	s.d.	s.d.	s.d.	s.d.
Población ocupada	s.d.	s.d.	s.d.	s.d.
Población ocupada con carácter eventual	s.d.	s.d.	s.d.	s.d.
Población ocupada no cualificada	s.d.	s.d.	s.d.	s.d.
<b>Edificación y vivienda (2011)</b>				
Viviendas familiares	425		2.070	
Viviendas principales	365	85,88	1.810	87,44
Viviendas secundarias	s.d.	s.d.	s.d.	s.d.
Viviendas vacías	s.d.	s.d.	s.d.	s.d.
Viviendas unifamiliares (5)	0	0,00	95	4,59
Viviendas en edificios de vivienda plurifamiliar (6)	385	90,59	1.935	93,48
Viviendas con superficie menor de 30m <sup>2</sup>	0	0,00	0	0,00
Viviendas sin cuarto de aseo con inodoro	15	4,11	30	1,45
Viviendas sin baño o ducha	0	0,00	0	0,00
Viviendas en edificios en estado ruinoso, malo o deficiente	130	30,59	300	14,49
Viviendas en edificios anteriores a 1940	0	0,00	0	0,00
Viviendas en edificios de 4 o más plantas	350	82,35	1.670	80,68
Viv. ppls. en edificios de 4 plantas o más sin ascensor	165	45,21	s.d.	s.d.
Viviendas principales con calefacción individual	245	67,12	1.315	72,65
Viviendas principales con calefacción colectiva	s.d.	s.d.	s.d.	s.d.
Viviendas principales sin calefacción	s.d.	s.d.	s.d.	s.d.
Superficie media útil por habitante (m <sup>2</sup> )	37,44		35,28	

DATOS SOCIODEMOGRÁFICOS. Sección censal: 0818704012 AEV: 0818703

	Sección censal		AEV	
	Valores absolutos	%	Valores absolutos	%
<b>Población (2011)</b>				
Población total	1.110		4.840	
Población menor de 15 años	315	28,38	755	15,60
Población de 16 a 29 años	s.d.	s.d.	s.d.	s.d.
Población de 16 años y más	795	71,62	3.885	80,27
Población de 75 años y más	65	5,86	135	2,79
Población extranjera	360	32,43	900	18,60
Población extranjera menor de 15 años	110	34,92	s.d.	s.d.
<b>Hogares (2011)</b>				
Hogares	385		1.810	
Hogares unipersonales de mayores de 65 años	40	10,39	100	5,52
Hogares con un adulto y uno o más menores	0	0,00	115	6,35
<b>Nivel educativo y situación laboral (2011)</b>				
Población sin estudios	135	16,98	650	16,73
Población activa de 16 años o más	540	48,65	2.605	53,82
Población parada 16 años o más	240	44,44	s.d.	s.d.
Población activa de 16 a 29 años	s.d.	s.d.	s.d.	s.d.
Población parada de 16 a 29 años	s.d.	s.d.	s.d.	s.d.
Población ocupada	300	27,03	s.d.	s.d.
Población ocupada con carácter eventual	0	0,00	s.d.	s.d.
Población ocupada no cualificada	50	16,67	s.d.	s.d.
<b>Edificación y vivienda (2011)</b>				
Viviendas familiares	475		2.070	
Viviendas principales	385	81,05	1.810	87,44
Viviendas secundarias	s.d.	s.d.	s.d.	s.d.
Viviendas vacías	s.d.	s.d.	s.d.	s.d.
Viviendas unifamiliares (5)	0	0,00	95	4,59
Viviendas en edificios de vivienda plurifamiliar (6)	475	100,00	1.935	93,48
Viviendas con superficie menor de 30m <sup>2</sup>	0	0,00	0	0,00
Viviendas sin cuarto de aseo con inodoro	15	3,90	30	1,45
Viviendas sin baño o ducha	0	0,00	0	0,00
Viviendas en edificios en estado ruinoso, malo o deficiente	170	35,79	300	14,49
Viviendas en edificios anteriores a 1940	0	0,00	0	0,00
Viviendas en edificios de 4 o más plantas	385	81,05	1.670	80,68
Viv. ppls. en edificios de 4 plantas o más sin ascensor	s.d.	s.d.	s.d.	s.d.
Viviendas principales con calefacción individual	290	75,32	1.315	72,65
Viviendas principales con calefacción colectiva	s.d.	s.d.	s.d.	s.d.
Viviendas principales sin calefacción	s.d.	s.d.	s.d.	s.d.
Superficie media útil por habitante (m <sup>2</sup> )	32,09		35,28	

DATOS SOCIODEMOGRÁFICOS. Sección censal: 0818704013 AEV: 0818703

Población (2011)	Sección censal		AEV	
	Valores absolutos	%	Valores absolutos	%
Población total	1.335		4.840	
Población menor de 15 años	180	13,48	755	15,60
Población de 16 a 29 años	250	18,73	s.d.	s.d.
Población de 16 años y más	1.155	86,52	3.885	80,27
Población de 75 años y más	0	0,00	135	2,79
Población extranjera	130	9,74	900	18,60
Población extranjera menor de 15 años	30	16,67	s.d.	s.d.
<b>Hogares (2011)</b>				
Hogares	550		1.810	
Hogares unipersonales de mayores de 65 años	0	0,00	100	5,52
Hogares con un adulto y uno o más menores	50	9,09	115	6,35
<b>Nivel educativo y situación laboral (2011)</b>				
Población sin estudios	180	15,52	650	16,73
Población activa de 16 años o más	765	57,30	2.605	53,82
Población parada 16 años o más	330	43,14	s.d.	s.d.
Población activa de 16 a 29 años	175	70,00	s.d.	s.d.
Población parada de 16 a 29 años	75	42,86	s.d.	s.d.
Población ocupada	435	32,58	s.d.	s.d.
Población ocupada con carácter eventual	0	0,00	s.d.	s.d.
Población ocupada no cualificada	25	5,75	s.d.	s.d.
<b>Edificación y vivienda (2011)</b>				
Viviendas familiares	590		2.070	
Viviendas principales	550	93,22	1.810	87,44
Viviendas secundarias	0	0,00	s.d.	s.d.
Viviendas vacías	40	6,78	s.d.	s.d.
Viviendas unifamiliares (5)	0	0,00	95	4,59
Viviendas en edificios de vivienda plurifamiliar (6)	590	100,00	1.935	93,48
Viviendas con superficie menor de 30m <sup>2</sup>	0	0,00	0	0,00
Viviendas sin cuarto de aseo con inodoro	0	0,00	30	1,45
Viviendas sin baño o ducha	0	0,00	0	0,00
Viviendas en edificios en estado ruinoso, malo o deficiente	0	0,00	300	14,49
Viviendas en edificios anteriores a 1940	0	0,00	0	0,00
Viviendas en edificios de 4 o más plantas	450	76,27	1.670	80,68
Viv. ppls. en edificios de 4 plantas o más sin ascensor	285	51,82	s.d.	s.d.
Viviendas principales con calefacción individual	405	73,64	1.315	72,65
Viviendas principales con calefacción colectiva	s.d.	s.d.	s.d.	s.d.
Viviendas principales sin calefacción	s.d.	s.d.	s.d.	s.d.
Superficie media útil por habitante (m <sup>2</sup> )	37,57		35,28	

DATOS SOCIODEMOGRÁFICOS. Sección censal: 0818704014 AEV: 0818703

Población (2011)	Sección censal		AEV	
	Valores absolutos	%	Valores absolutos	%
Población total	1.430		4.840	
Población menor de 15 años	260	18,18	755	15,60
Población de 16 a 29 años	150	10,49	s.d.	s.d.
Población de 16 años y más	1.170	81,82	3.885	80,27
Población de 75 años y más	70	4,90	135	2,79
Población extranjera	195	13,64	900	18,60
Población extranjera menor de 15 años	80	30,77	s.d.	s.d.
<b>Hogares (2011)</b>				
Hogares	510		1.810	
Hogares unipersonales de mayores de 65 años	10	1,96	100	5,52
Hogares con un adulto y uno o más menores	35	6,86	115	6,35
<b>Nivel educativo y situación laboral (2011)</b>				
Población sin estudios	170	14,53	650	16,73
Población activa de 16 años o más	755	52,80	2.605	53,82
Población parada 16 años o más	230	30,46	s.d.	s.d.
Población activa de 16 a 29 años	105	70,00	s.d.	s.d.
Población parada de 16 a 29 años	45	42,86	s.d.	s.d.
Población ocupada	525	36,71	s.d.	s.d.
Población ocupada con carácter eventual	5	0,95	s.d.	s.d.
Población ocupada no cualificada	60	11,43	s.d.	s.d.
<b>Edificación y vivienda (2011)</b>				
Viviendas familiares	580		2.070	
Viviendas principales	510	87,93	1.810	87,44
Viviendas secundarias	5	0,86	s.d.	s.d.
Viviendas vacías	65	11,21	s.d.	s.d.
Viviendas unifamiliares (5)	95	16,38	95	4,59
Viviendas en edificios de vivienda plurifamiliar (6)	485	83,62	1.935	93,48
Viviendas con superficie menor de 30m <sup>2</sup>	0	0,00	0	0,00
Viviendas sin cuarto de aseo con inodoro	0	0,00	30	1,45
Viviendas sin baño o ducha	0	0,00	0	0,00
Viviendas en edificios en estado ruinoso, malo o deficiente	0	0,00	300	14,49
Viviendas en edificios anteriores a 1940	0	0,00	0	0,00
Viviendas en edificios de 4 o más plantas	485	83,62	1.670	80,68
Viv. ppls. en edificios de 4 plantas o más sin ascensor	265	51,96	s.d.	s.d.
Viviendas principales con calefacción individual	375	73,53	1.315	72,65
Viviendas principales con calefacción colectiva	s.d.	s.d.	s.d.	s.d.
Viviendas principales sin calefacción	s.d.	s.d.	s.d.	s.d.
Superficie media útil por habitante (m <sup>2</sup> )	34,48		35,28	

INDICADORES DE VULNERABILIDAD AEV: 0818703

	AEV	Municipio	Comunidad Autónoma	España
<b>Vulnerabilidad sociodemográfica</b>				
% de población de 75 años y más años	2,79	8,83	8,54	8,71
% de hogares unipersonales de mayores de 65 años	5,52	10,51	9,53	9,45
% de hogares con un adulto y uno o más menores	6,35	5,20	4,93	4,83
% de población extranjera (7)	18,60	11,72	15,07	11,26
% de población extranjera menor de 15 años (8)	s.d.	14,08	14,08	12,30
<b>Vulnerabilidad socioeconómica</b>				
% de población en paro (IBVU)	s.d.	27,20	25,75	29,64
% de población juvenil en paro (9)	s.d.	41,42	39,76	44,81
% de ocupados eventuales	s.d.	0,50	15,74	19,35
% de ocupados no cualificados	s.d.	11,05	9,69	11,03
% de población sin estudios (IBVU)	16,73	11,96	10,02	10,92
<b>Vulnerabilidad residencial</b>				
% de viviendas con una superficie menor de 30 m <sup>2</sup>	0,00	0,31	0,29	0,28
Superficie media útil por habitante (m <sup>2</sup> )	35,28	67,63	57,45	51,82
% de viviendas sin cuarto de aseo con inodoro	1,45	0,44	0,39	0,41
% de viviendas sin baño o ducha	0,00	0,84	0,39	0,37
% de viviendas en estado ruinoso, malo o deficiente (IBVU)	14,49	11,42	7,60	6,99
% de viviendas en edificios anteriores a 1940	0,00	5,39	15,80	13,20
% de viv. ppales. en edificios de 4 o más plantas sin ascensor	s.d.	20,91	25,87	25,50
% de viviendas principales sin calefacción	s.d.	27,55	37,03	43,14

## Definiciones y Síntesis Metodológica

ESTE CATÁLOGO REFERIDO A 2011 SÓLO IDENTIFICA ÁREAS ESTADÍSTICAS VULNERABLES (AEV), NO BARRIOS VULNERABLES

### ÁREA ESTADÍSTICA VULNERABLE (AEV):

Agrupación de secciones censales colindantes y de cierta homogeneidad urbanística, de entre 3.500 y 15.000 habitantes en las que, al menos, uno de los tres Indicadores Básicos de Vulnerabilidad Urbana (IBVU Estudios, IBVU Vivienda o IBVU Paro) del conjunto supera el valor establecido como referencia de vulnerabilidad.

- IBVU Estudios: Porcentaje de población analfabeta y sin estudios de 16 años o más, sobre el total de población de 16 años o más. Valor de referencia de vulnerabilidad (2011): 16,38%.

- IBVU Vivienda: Porcentaje de viviendas familiares (principales, secundarias, vacías) en edificios en estado ruinoso, malo o deficiente, sobre el total de viviendas familiares (principales, secundarias, vacías). Valor de referencia de vulnerabilidad (2011): 17,50 %.

- IBVU Paro: Porcentaje de la población de 16 años o más en situación de paro, respecto al total de población activa de 16 años o más. Valor de referencia de vulnerabilidad (2011): 42,33 %.

Las Áreas Estadísticas Vulnerables (AEV) son el resultado de un análisis detallado de los tres Indicadores Básicos de Vulnerabilidad Urbana (IBVU) sobre las secciones censales, realizado en gabinete, teniendo en cuenta el soporte urbano real, y por tanto definiendo continuidades, delimitando barreras y realizando, dentro de lo que permite la fotografía aérea, un primer análisis de la homogeneidad morfológica de los espacios.

### BARRIO VULNERABLE (BV) (Sólo 2001):

Se entiende por Barrio Vulnerable (BV) un conjunto urbano de cierta homogeneidad y continuidad urbanística, delimitado partiendo siempre de un Área Estadística Vulnerable (AEV), pero perfilando esta delimitación estadística en base a los 3 IBVU mencionados desde el punto de vista urbanístico, buscando por tanto una mayor correspondencia con los tejidos morfológicos de las ciudades. La delimitación de Barrios Vulnerables se realizó sólo en el Catálogo de 2001, partiendo de las Áreas Estadísticas Vulnerables previamente identificadas en 2001, perfilando su delimitación con trabajo de campo y la información aportada por los técnicos municipales contactados en cada Ayuntamiento, quedando definida la delimitación de cada BV en función de estos datos. El Catálogo de 2001 incluía, para cada uno de estos BV una "Descripción Urbanística", que trataba de reflejar su realidad actual tanto urbana como social.

El presente Catálogo de 2011 sólo contempla la delimitación de AEV de 2011, sin que se haya realizado la delimitación de BV ni las correspondientes fichas de "Descripción Urbanística" de 2011. No obstante, y para comparar la evolución de los BV identificados en 2001, en la ficha de cada AEV de 2011 se recoge la delimitación de BV de 2001, si hubiera coincidencia aproximada.

### SÍNTESIS METODOLÓGICA (2011):

El cuerpo de estudio del Catálogo de Barrios Vulnerables de 2011 sigue el criterio establecido en los Catálogos anteriores: centrándose en los municipios mayores de 50.000 habitantes y capitales de provincia. De este modo, el ámbito de análisis del Catálogo de 2011 cuenta con un total de 147 ciudades, 8 más que en el Catálogo de 2001 y 30 más que en el Catálogo de 1991.

Los trabajos del Catálogo de 2011, siguen la misma metodología que los de 1991, 2001, y 2006, con la única particularidad de que sólo identifican las Áreas Estadísticas Vulnerables, sin realizar el análisis urbanístico detallado que permitía identificar a partir de ellas los Barrios Vulnerables.

Para su desarrollo se ha partido del análisis de la evolución de los Barrios Vulnerables identificados en 2001, viendo primero si seguían o no siendo vulnerables en el año 2011. Posteriormente, se han identificado las nuevas Áreas Estadísticas Vulnerables no coincidentes con Barrios Vulnerables identificados en el Catálogo de 2001, incluyendo también las ciudades que no contaban con Barrios Vulnerables en 2001.

Una vez identificadas las secciones censales que, en cada una de las fechas de estudio, superan los umbrales de referencia (para uno o varios de los 3 Indicadores Básicos de Vulnerabilidad Urbana IBVU), se procede a agrupar estas secciones en Áreas Estadísticas Vulnerables (AEV).

La metodología detallada completa puede consultarse en:

[http://www.fomento.gob.es/MFOM.BarriosVulnerables/static/adjunto/Sintesis\\_metodologica\\_general\\_catalogo\\_bbv.pdf](http://www.fomento.gob.es/MFOM.BarriosVulnerables/static/adjunto/Sintesis_metodologica_general_catalogo_bbv.pdf)

### NOTAS:

- (5) Viviendas Unifamiliares: Número de viviendas en edificios con uso predominantemente residencial que sólo tienen una vivienda.
- (6) Viviendas en edificios de Vivienda Plurifamiliar: Número de viviendas en edificios con uso predominantemente residencial que tienen más un inmueble. (El Censo de 2011 define Inmueble como: Unidad operativa usada en el cuaderno de recorrido del agente censal, que corresponde, según su uso, a una vivienda o un local. Cada inmueble se corresponde con una combinación diferente de los valores de planta y puerta).
- (7) Porcentaje de Población Extranjera: Porcentaje de personas de nacionalidad extranjera, respecto al total de población. (%)
- (8) Porcentaje de Población Extranjera menor de 15 años: Porcentaje de menores de 15 años de edad con nacionalidad extranjera, respecto al total de población menor de 15 años. (%)
- (9) Porcentaje de Población juvenil en paro: Porcentaje de la población de 16 a 29 años en situación de paro respecto al total de población activa de 16 a 29 años. (%)