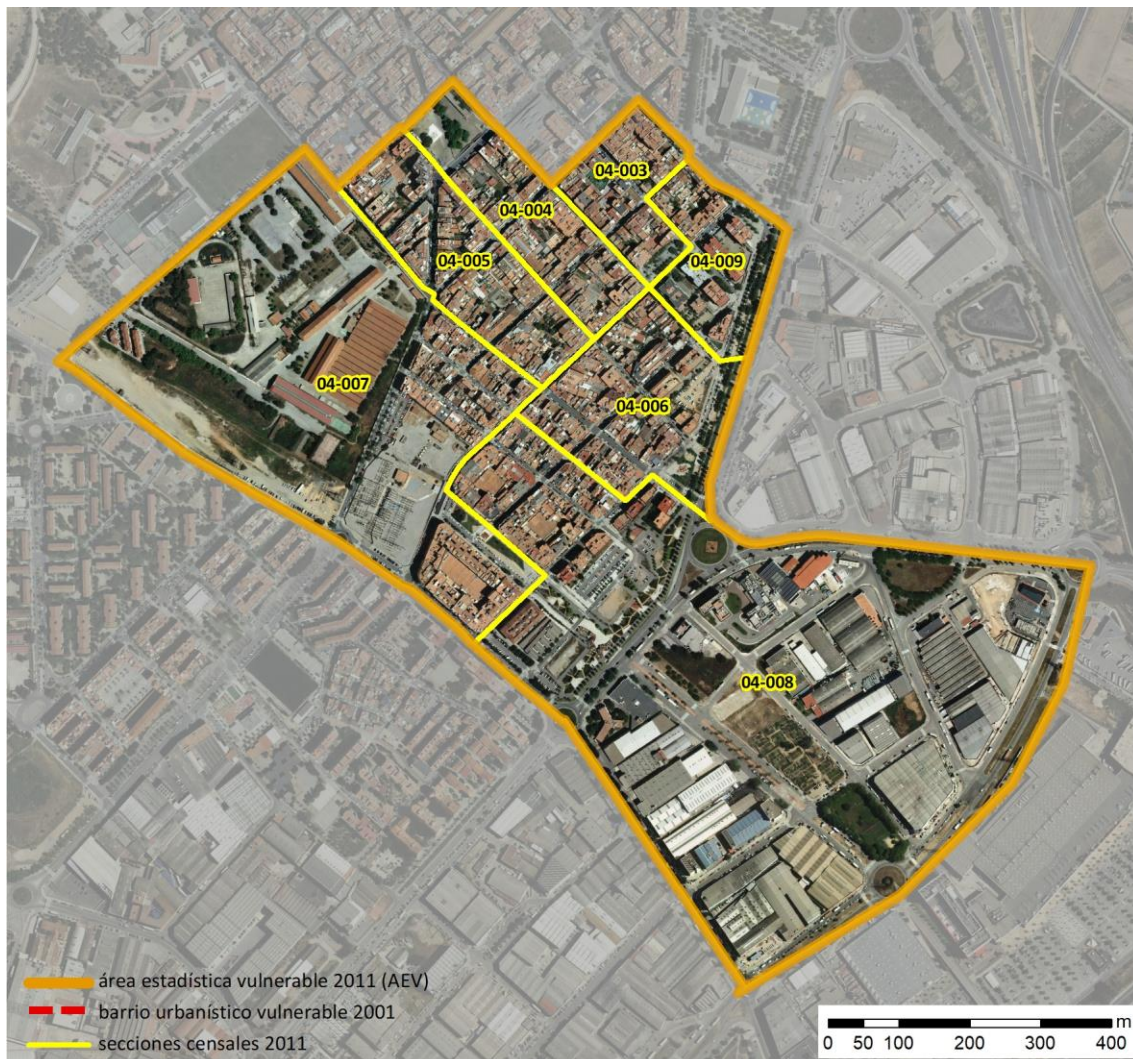


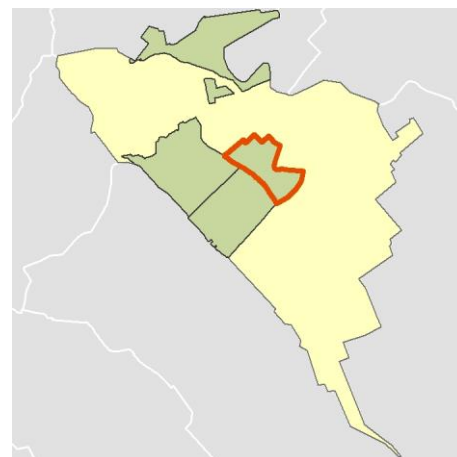
Ficha AEV (Área Estadística Vulnerable): 0820002



Localización en detalle del AEV

Datos básicos

Población del AEV	12.710
Viviendas	5.400
Densidad población (pob/Km ²)	15.844,47
Densidad vivienda (Viv/Ha)	67,32
Superficie (Ha)	80,22
Nº de secciones censales del AEV	7



Localización del AEV dentro del término municipal

Indicadores básicos de vulnerabilidad (IBVU)

	Valor del AEV	Valor de referencia de vulnerabilidad ⁽¹⁾
IBVU Estudios ⁽²⁾	16,57 %	16,38 %
IBVU Viviendas ⁽³⁾	4,44 %	17,50 %
IBVU Paro ⁽⁴⁾	27,69 %	42,33 %

(1) Valor que se ha tomado como referencia de vulnerabilidad para cada IBVU.

(2) IBVU Estudios: Porcentaje de población analfabeta y sin estudios de 16 años o más, sobre el total de población de 16 años o más.

(3) IBVU Vivienda: Porcentaje de viviendas familiares en edificios en estado ruinoso, malo o deficiente, sobre el total de viviendas familiares.

(4) IBVU Paro: Porcentaje de la población de 16 años o más en situación de paro, respecto al total de población activa de 16 años o más.

DATOS SOCIODEMOGRÁFICOS. Sección censal: 0820004003 AEV: 0820002

	Sección censal		AEV	
	Valores absolutos	%	Valores absolutos	%
Población (2011)				
Población total	1.335		12.710	
Población menor de 15 años	155	11,61	1.980	15,58
Población de 16 a 29 años	165	12,36	1.730	13,61
Población de 16 años y más	1.180	88,39	10.740	84,50
Población de 75 años y más	70	5,24	1.020	8,03
Población extranjera	10	0,75	1.275	10,03
Población extranjera menor de 15 años	s.d.	s.d.	s.d.	s.d.
Hogares (2011)				
Hogares	495		4.720	
Hogares unipersonales de mayores de 65 años	40	8,08	320	6,78
Hogares con un adulto y uno o más menores	20	4,04	150	3,18
Nivel educativo y situación laboral (2011)				
Población sin estudios	195	16,53	1.780	16,57
Población activa de 16 años o más	800	59,93	6.735	52,99
Población parada 16 años o más	155	19,38	1.865	27,69
Población activa de 16 a 29 años	140	84,85	1.285	74,28
Población parada de 16 a 29 años	65	46,43	s.d.	s.d.
Población ocupada	645	48,31	4.870	38,32
Población ocupada con carácter eventual	0	0,00	90	1,85
Población ocupada no cualificada	130	20,16	745	15,30
Edificación y vivienda (2011)				
Viviendas familiares	600		5.400	
Viviendas principales	495	82,50	4.720	87,41
Viviendas secundarias	0	0,00	50	0,93
Viviendas vacías	105	17,50	635	11,76
Viviendas unifamiliares (5)	130	21,67	370	6,85
Viviendas en edificios de vivienda plurifamiliar (6)	470	78,33	4.950	91,67
Viviendas con superficie menor de 30m ²	0	0,00	0	0,00
Viviendas sin cuarto de aseo con inodoro	0	0,00	60	1,11
Viviendas sin baño o ducha	0	0,00	75	1,39
Viviendas en edificios en estado ruinoso, malo o deficiente	30	5,00	240	4,44
Viviendas en edificios anteriores a 1940	225	45,45	s.d.	s.d.
Viviendas en edificios de 4 o más plantas	430	71,67	3.880	71,85
Viv. ppls. en edificios de 4 plantas o más sin ascensor	100	20,20	1.580	33,47
Viviendas principales con calefacción individual	270	54,55	2.565	54,34
Viviendas principales con calefacción colectiva	s.d.	s.d.	s.d.	s.d.
Viviendas principales sin calefacción	s.d.	s.d.	s.d.	s.d.
Superficie media útil por habitante (m ²)	35,96		33,99	

DATOS SOCIODEMOGRÁFICOS. Sección censal: 0820004004 AEV: 0820002

	Sección censal		AEV	
	Valores absolutos	%	Valores absolutos	%
Población (2011)				
Población total	1.190		12.710	
Población menor de 15 años	245	20,59	1.980	15,58
Población de 16 a 29 años	80	6,72	1.730	13,61
Población de 16 años y más	950	79,83	10.740	84,50
Población de 75 años y más	130	10,92	1.020	8,03
Población extranjera	30	2,52	1.275	10,03
Población extranjera menor de 15 años	s.d.	s.d.	s.d.	s.d.
Hogares (2011)				
Hogares	480		4.720	
Hogares unipersonales de mayores de 65 años	70	14,58	320	6,78
Hogares con un adulto y uno o más menores	25	5,21	150	3,18
Nivel educativo y situación laboral (2011)				
Población sin estudios	145	15,26	1.780	16,57
Población activa de 16 años o más	555	46,64	6.735	52,99
Población parada 16 años o más	115	20,72	1.865	27,69
Población activa de 16 a 29 años	80	100,00	1.285	74,28
Población parada de 16 a 29 años	0	0,00	s.d.	s.d.
Población ocupada	440	36,97	4.870	38,32
Población ocupada con carácter eventual	0	0,00	90	1,85
Población ocupada no cualificada	20	4,55	745	15,30
Edificación y vivienda (2011)				
Viviendas familiares	675		5.400	
Viviendas principales	480	71,11	4.720	87,41
Viviendas secundarias	0	0,00	50	0,93
Viviendas vacías	200	29,63	635	11,76
Viviendas unifamiliares (5)	120	17,78	370	6,85
Viviendas en edificios de vivienda plurifamiliar (6)	555	82,22	4.950	91,67
Viviendas con superficie menor de 30m ²	0	0,00	0	0,00
Viviendas sin cuarto de aseo con inodoro	0	0,00	60	1,11
Viviendas sin baño o ducha	0	0,00	75	1,39
Viviendas en edificios en estado ruinoso, malo o deficiente	40	5,93	240	4,44
Viviendas en edificios anteriores a 1940	s.d.	s.d.	s.d.	s.d.
Viviendas en edificios de 4 o más plantas	385	57,04	3.880	71,85
Viv. ppls. en edificios de 4 plantas o más sin ascensor	155	32,29	1.580	33,47
Viviendas principales con calefacción individual	290	60,42	2.565	54,34
Viviendas principales con calefacción colectiva	s.d.	s.d.	s.d.	s.d.
Viviendas principales sin calefacción	s.d.	s.d.	s.d.	s.d.
Superficie media útil por habitante (m ²)	48,21		33,99	

DATOS SOCIODEMOGRÁFICOS. Sección censal: 0820004005 AEV: 0820002

	Sección censal		AEV	
	Valores absolutos	%	Valores absolutos	%
Población (2011)				
Población total	2.040		12.710	
Población menor de 15 años	345	16,91	1.980	15,58
Población de 16 a 29 años	240	11,76	1.730	13,61
Población de 16 años y más	1.695	83,09	10.740	84,50
Población de 75 años y más	230	11,27	1.020	8,03
Población extranjera	90	4,41	1.275	10,03
Población extranjera menor de 15 años	s.d.	s.d.	s.d.	s.d.
Hogares (2011)				
Hogares	810		4.720	
Hogares unipersonales de mayores de 65 años	40	4,94	320	6,78
Hogares con un adulto y uno o más menores	35	4,32	150	3,18
Nivel educativo y situación laboral (2011)				
Población sin estudios	195	11,50	1.780	16,57
Población activa de 16 años o más	1.105	54,17	6.735	52,99
Población parada 16 años o más	310	28,05	1.865	27,69
Población activa de 16 a 29 años	165	68,75	1.285	74,28
Población parada de 16 a 29 años	s.d.	s.d.	s.d.	s.d.
Población ocupada	795	38,97	4.870	38,32
Población ocupada con carácter eventual	75	9,43	90	1,85
Población ocupada no cualificada	90	11,32	745	15,30
Edificación y vivienda (2011)				
Viviendas familiares	885		5.400	
Viviendas principales	810	91,53	4.720	87,41
Viviendas secundarias	0	0,00	50	0,93
Viviendas vacías	75	8,47	635	11,76
Viviendas unifamiliares (5)	35	3,95	370	6,85
Viviendas en edificios de vivienda plurifamiliar (6)	850	96,05	4.950	91,67
Viviendas con superficie menor de 30m ²	0	0,00	0	0,00
Viviendas sin cuarto de aseo con inodoro	0	0,00	60	1,11
Viviendas sin baño o ducha	0	0,00	75	1,39
Viviendas en edificios en estado ruinoso, malo o deficiente	35	3,95	240	4,44
Viviendas en edificios anteriores a 1940	s.d.	s.d.	s.d.	s.d.
Viviendas en edificios de 4 o más plantas	610	68,93	3.880	71,85
Viv. ppls. en edificios de 4 plantas o más sin ascensor	310	38,27	1.580	33,47
Viviendas principales con calefacción individual	520	64,20	2.565	54,34
Viviendas principales con calefacción colectiva	s.d.	s.d.	s.d.	s.d.
Viviendas principales sin calefacción	s.d.	s.d.	s.d.	s.d.
Superficie media útil por habitante (m ²)	34,71		33,99	

DATOS SOCIODEMOGRÁFICOS. Sección censal: 0820004006 AEV: 0820002

	Sección censal		AEV	
	Valores absolutos	%	Valores absolutos	%
Población (2011)				
Población total	2.175		12.710	
Población menor de 15 años	260	11,95	1.980	15,58
Población de 16 a 29 años	275	12,64	1.730	13,61
Población de 16 años y más	1.920	88,28	10.740	84,50
Población de 75 años y más	310	14,25	1.020	8,03
Población extranjera	165	7,59	1.275	10,03
Población extranjera menor de 15 años	s.d.	s.d.	s.d.	s.d.
Hogares (2011)				
Hogares	880		4.720	
Hogares unipersonales de mayores de 65 años	110	12,50	320	6,78
Hogares con un adulto y uno o más menores	10	1,14	150	3,18
Nivel educativo y situación laboral (2011)				
Población sin estudios	380	19,84	1.780	16,57
Población activa de 16 años o más	1.085	49,89	6.735	52,99
Población parada 16 años o más	310	28,57	1.865	27,69
Población activa de 16 a 29 años	215	78,18	1.285	74,28
Población parada de 16 a 29 años	100	46,51	s.d.	s.d.
Población ocupada	775	35,63	4.870	38,32
Población ocupada con carácter eventual	0	0,00	90	1,85
Población ocupada no cualificada	85	10,97	745	15,30
Edificación y vivienda (2011)				
Viviendas familiares	900		5.400	
Viviendas principales	880	97,78	4.720	87,41
Viviendas secundarias	0	0,00	50	0,93
Viviendas vacías	20	2,22	635	11,76
Viviendas unifamiliares (5)	60	6,67	370	6,85
Viviendas en edificios de vivienda plurifamiliar (6)	840	93,33	4.950	91,67
Viviendas con superficie menor de 30m ²	0	0,00	0	0,00
Viviendas sin cuarto de aseo con inodoro	0	0,00	60	1,11
Viviendas sin baño o ducha	20	2,27	75	1,39
Viviendas en edificios en estado ruinoso, malo o deficiente	30	3,33	240	4,44
Viviendas en edificios anteriores a 1940	0	0,00	s.d.	s.d.
Viviendas en edificios de 4 o más plantas	640	71,11	3.880	71,85
Viv. ppls. en edificios de 4 plantas o más sin ascensor	290	32,95	1.580	33,47
Viviendas principales con calefacción individual	380	43,18	2.565	54,34
Viviendas principales con calefacción colectiva	s.d.	s.d.	s.d.	s.d.
Viviendas principales sin calefacción	165	0,00	s.d.	s.d.
Superficie media útil por habitante (m ²)	31,03		33,99	

DATOS SOCIODEMOGRÁFICOS. Sección censal: 0820004007 AEV: 0820002

	Sección censal		AEV	
	Valores absolutos	%	Valores absolutos	%
Población (2011)				
Población total	2.505		12.710	
Población menor de 15 años	375	14,97	1.980	15,58
Población de 16 a 29 años	400	15,97	1.730	13,61
Población de 16 años y más	2.130	85,03	10.740	84,50
Población de 75 años y más	120	4,79	1.020	8,03
Población extranjera	675	26,95	1.275	10,03
Población extranjera menor de 15 años	90	24,00	s.d.	s.d.
Hogares (2011)				
Hogares	880		4.720	
Hogares unipersonales de mayores de 65 años	25	2,84	320	6,78
Hogares con un adulto y uno o más menores	10	1,14	150	3,18
Nivel educativo y situación laboral (2011)				
Población sin estudios	320	14,99	1.780	16,57
Población activa de 16 años o más	1.275	50,90	6.735	52,99
Población parada 16 años o más	285	22,35	1.865	27,69
Población activa de 16 a 29 años	225	56,25	1.285	74,28
Población parada de 16 a 29 años	50	22,22	s.d.	s.d.
Población ocupada	990	39,52	4.870	38,32
Población ocupada con carácter eventual	0	0,00	90	1,85
Población ocupada no cualificada	295	29,80	745	15,30
Edificación y vivienda (2011)				
Viviendas familiares	980		5.400	
Viviendas principales	880	89,80	4.720	87,41
Viviendas secundarias	50	5,10	50	0,93
Viviendas vacías	50	5,10	635	11,76
Viviendas unifamiliares (5)	0	0,00	370	6,85
Viviendas en edificios de vivienda plurifamiliar (6)	900	91,84	4.950	91,67
Viviendas con superficie menor de 30m ²	0	0,00	0	0,00
Viviendas sin cuarto de aseo con inodoro	15	1,70	60	1,11
Viviendas sin baño o ducha	0	0,00	75	1,39
Viviendas en edificios en estado ruinoso, malo o deficiente	15	1,53	240	4,44
Viviendas en edificios anteriores a 1940	0	0,00	s.d.	s.d.
Viviendas en edificios de 4 o más plantas	785	80,10	3.880	71,85
Viv. ppls. en edificios de 4 plantas o más sin ascensor	460	52,27	1.580	33,47
Viviendas principales con calefacción individual	430	48,86	2.565	54,34
Viviendas principales con calefacción colectiva	s.d.	s.d.	s.d.	s.d.
Viviendas principales sin calefacción	s.d.	s.d.	s.d.	s.d.
Superficie media útil por habitante (m ²)	29,34		33,99	

DATOS SOCIODEMOGRÁFICOS. Sección censal: 0820004008 AEV: 0820002

	Sección censal		AEV	
	Valores absolutos	%	Valores absolutos	%
Población (2011)				
Población total	2.135		12.710	
Población menor de 15 años	465	21,78	1.980	15,58
Población de 16 a 29 años	290	13,58	1.730	13,61
Población de 16 años y más	1.670	78,22	10.740	84,50
Población de 75 años y más	80	3,75	1.020	8,03
Población extranjera	290	13,58	1.275	10,03
Población extranjera menor de 15 años	95	20,43	s.d.	s.d.
Hogares (2011)				
Hogares	745		4.720	
Hogares unipersonales de mayores de 65 años	25	3,36	320	6,78
Hogares con un adulto y uno o más menores	35	4,70	150	3,18
Nivel educativo y situación laboral (2011)				
Población sin estudios	375	22,46	1.780	16,57
Población activa de 16 años o más	1.170	54,80	6.735	52,99
Población parada 16 años o más	465	39,74	1.865	27,69
Población activa de 16 a 29 años	235	81,03	1.285	74,28
Población parada de 16 a 29 años	130	55,32	s.d.	s.d.
Población ocupada	705	33,02	4.870	38,32
Población ocupada con carácter eventual	0	0,00	90	1,85
Población ocupada no cualificada	95	13,48	745	15,30
Edificación y vivienda (2011)				
Viviendas familiares	825		5.400	
Viviendas principales	745	90,30	4.720	87,41
Viviendas secundarias	0	0,00	50	0,93
Viviendas vacías	80	9,70	635	11,76
Viviendas unifamiliares (5)	25	3,03	370	6,85
Viviendas en edificios de vivienda plurifamiliar (6)	800	96,97	4.950	91,67
Viviendas con superficie menor de 30m ²	0	0,00	0	0,00
Viviendas sin cuarto de aseo con inodoro	45	6,04	60	1,11
Viviendas sin baño o ducha	45	6,04	75	1,39
Viviendas en edificios en estado ruinoso, malo o deficiente	90	10,91	240	4,44
Viviendas en edificios anteriores a 1940	0	0,00	s.d.	s.d.
Viviendas en edificios de 4 o más plantas	515	62,42	3.880	71,85
Viv. ppls. en edificios de 4 plantas o más sin ascensor	65	8,72	1.580	33,47
Viviendas principales con calefacción individual	470	63,09	2.565	54,34
Viviendas principales con calefacción colectiva	s.d.	s.d.	s.d.	s.d.
Viviendas principales sin calefacción	s.d.	s.d.	s.d.	s.d.
Superficie media útil por habitante (m ²)	32,85		33,99	

DATOS SOCIODEMOGRÁFICOS. Sección censal: 0820004009 AEV: 0820002

	Sección censal		AEV	
	Valores absolutos	%	Valores absolutos	%
Población (2011)				
Población total	1.330		12.710	
Población menor de 15 años	135	10,15	1.980	15,58
Población de 16 a 29 años	280	21,05	1.730	13,61
Población de 16 años y más	1.195	89,85	10.740	84,50
Población de 75 años y más	80	6,02	1.020	8,03
Población extranjera	15	1,13	1.275	10,03
Población extranjera menor de 15 años	s.d.	s.d.	s.d.	s.d.
Hogares (2011)				
Hogares	430		4.720	
Hogares unipersonales de mayores de 65 años	10	2,33	320	6,78
Hogares con un adulto y uno o más menores	15	3,49	150	3,18
Nivel educativo y situación laboral (2011)				
Población sin estudios	170	14,23	1.780	16,57
Población activa de 16 años o más	745	56,02	6.735	52,99
Población parada 16 años o más	225	30,20	1.865	27,69
Población activa de 16 a 29 años	225	80,36	1.285	74,28
Población parada de 16 a 29 años	110	48,89	s.d.	s.d.
Población ocupada	520	39,10	4.870	38,32
Población ocupada con carácter eventual	15	2,88	90	1,85
Población ocupada no cualificada	30	5,77	745	15,30
Edificación y vivienda (2011)				
Viviendas familiares	535		5.400	
Viviendas principales	430	80,37	4.720	87,41
Viviendas secundarias	0	0,00	50	0,93
Viviendas vacías	105	19,63	635	11,76
Viviendas unifamiliares (5)	0	0,00	370	6,85
Viviendas en edificios de vivienda plurifamiliar (6)	535	100,00	4.950	91,67
Viviendas con superficie menor de 30m ²	0	0,00	0	0,00
Viviendas sin cuarto de aseo con inodoro	0	0,00	60	1,11
Viviendas sin baño o ducha	10	2,33	75	1,39
Viviendas en edificios en estado ruinoso, malo o deficiente	0	0,00	240	4,44
Viviendas en edificios anteriores a 1940	s.d.	s.d.	s.d.	s.d.
Viviendas en edificios de 4 o más plantas	515	96,26	3.880	71,85
Viv. ppls. en edificios de 4 plantas o más sin ascensor	200	46,51	1.580	33,47
Viviendas principales con calefacción individual	205	47,67	2.565	54,34
Viviendas principales con calefacción colectiva	s.d.	s.d.	s.d.	s.d.
Viviendas principales sin calefacción	s.d.	s.d.	s.d.	s.d.
Superficie media útil por habitante (m ²)	32,18		33,99	

INDICADORES DE VULNERABILIDAD AEV: 0820002

	AEV	Municipio	Comunidad Autónoma	España
Vulnerabilidad sociodemográfica				
% de población de 75 años y más años	8,03	6,94	8,54	8,71
% de hogares unipersonales de mayores de 65 años	6,78	7,00	9,53	9,45
% de hogares con un adulto y uno o más menores	3,18	4,88	4,93	4,83
% de población extranjera (7)	10,03	9,84	15,07	11,26
% de población extranjera menor de 15 años (8)	s.d.	10,90	10,90	12,30
Vulnerabilidad socioeconómica				
% de población en paro (IBVU)	27,69	27,01	25,75	29,64
% de población juvenil en paro (9)	s.d.	40,13	39,76	44,81
% de ocupados eventuales	1,85	0,62	15,74	19,35
% de ocupados no cualificados	15,30	10,63	9,69	11,03
% de población sin estudios (IBVU)	16,57	13,39	10,02	10,92
Vulnerabilidad residencial				
% de viviendas con una superficie menor de 30 m ²	0,00	0,68	0,29	0,28
Superficie media útil por habitante (m ²)	33,99	55,21	57,45	51,82
% de viviendas sin cuarto de aseo con inodoro	1,11	0,77	0,39	0,41
% de viviendas sin baño o ducha	1,39	0,72	0,39	0,37
% de viviendas en estado ruinoso, malo o deficiente (IBVU)	4,44	7,53	7,60	6,99
% de viviendas en edificios anteriores a 1940	s.d.	3,37	15,80	13,20
% de viv. ppales. en edificios de 4 o más plantas sin ascensor	33,47	38,55	25,87	25,50
% de viviendas principales sin calefacción	s.d.	34,14	37,03	43,14

Definiciones y Síntesis Metodológica

ESTE CATÁLOGO REFERIDO A 2011 SÓLO IDENTIFICA ÁREAS ESTADÍSTICAS VULNERABLES (AEV), NO BARRIOS VULNERABLES

ÁREA ESTADÍSTICA VULNERABLE (AEV):

Agrupación de secciones censales colindantes y de cierta homogeneidad urbanística, de entre 3.500 y 15.000 habitantes en las que, al menos, uno de los tres Indicadores Básicos de Vulnerabilidad Urbana (IBVU Estudios, IBVU Vivienda o IBVU Paro) del conjunto supera el valor establecido como referencia de vulnerabilidad.

- IBVU Estudios: Porcentaje de población analfabeta y sin estudios de 16 años o más, sobre el total de población de 16 años o más. Valor de referencia de vulnerabilidad (2011): 16,38%.

- IBVU Vivienda: Porcentaje de viviendas familiares (principales, secundarias, vacías) en edificios en estado ruinoso, malo o deficiente, sobre el total de viviendas familiares (principales, secundarias, vacías). Valor de referencia de vulnerabilidad (2011): 17,50 %.

- IBVU Paro: Porcentaje de la población de 16 años o más en situación de paro, respecto al total de población activa de 16 años o más. Valor de referencia de vulnerabilidad (2011): 42,33 %.

Las Áreas Estadísticas Vulnerables (AEV) son el resultado de un análisis detallado de los tres Indicadores Básicos de Vulnerabilidad Urbana (IBVU) sobre las secciones censales, realizado en gabinete, teniendo en cuenta el soporte urbano real, y por tanto definiendo continuidades, delimitando barreras y realizando, dentro de lo que permite la fotografía aérea, un primer análisis de la homogeneidad morfológica de los espacios.

BARRIO VULNERABLE (BV) (Sólo 2001):

Se entiende por Barrio Vulnerable (BV) un conjunto urbano de cierta homogeneidad y continuidad urbanística, delimitado partiendo siempre de un Área Estadística Vulnerable (AEV), pero perfilando esta delimitación estadística en base a los 3 IBVU mencionados desde el punto de vista urbanístico, buscando por tanto una mayor correspondencia con los tejidos morfológicos de las ciudades. La delimitación de Barrios Vulnerables se realizó sólo en el Catálogo de 2001, partiendo de las Áreas Estadísticas Vulnerables previamente identificadas en 2001, perfilando su delimitación con trabajo de campo y la información aportada por los técnicos municipales contactados en cada Ayuntamiento, quedando definida la delimitación de cada BV en función de estos datos. El Catálogo de 2001 incluía, para cada uno de estos BV una "Descripción Urbanística", que trataba de reflejar su realidad actual tanto urbana como social.

El presente Catálogo de 2011 sólo contempla la delimitación de AEV de 2011, sin que se haya realizado la delimitación de BV ni las correspondientes fichas de "Descripción Urbanística" de 2011. No obstante, y para comparar la evolución de los BV identificados en 2001, en la ficha de cada AEV de 2011 se recoge la delimitación de BV de 2001, si hubiera coincidencia aproximada.

SÍNTESIS METODOLÓGICA (2011):

El cuerpo de estudio del Catálogo de Barrios Vulnerables de 2011 sigue el criterio establecido en los Catálogos anteriores: centrándose en los municipios mayores de 50.000 habitantes y capitales de provincia. De este modo, el ámbito de análisis del Catálogo de 2011 cuenta con un total de 147 ciudades, 8 más que en el Catálogo de 2001 y 30 más que en el Catálogo de 1991.

Los trabajos del Catálogo de 2011, siguen la misma metodología que los de 1991, 2001, y 2006, con la única particularidad de que sólo identifican las Áreas Estadísticas Vulnerables, sin realizar el análisis urbanístico detallado que permitía identificar a partir de ellas los Barrios Vulnerables.

Para su desarrollo se ha partido del análisis de la evolución de los Barrios Vulnerables identificados en 2001, viendo primero si seguían o no siendo vulnerables en el año 2011. Posteriormente, se han identificado las nuevas Áreas Estadísticas Vulnerables no coincidentes con Barrios Vulnerables identificados en el Catálogo de 2001, incluyendo también las ciudades que no contaban con Barrios Vulnerables en 2001.

Una vez identificadas las secciones censales que, en cada una de las fechas de estudio, superan los umbrales de referencia (para uno o varios de los 3 Indicadores Básicos de Vulnerabilidad Urbana IBVU), se procede a agrupar estas secciones en Áreas Estadísticas Vulnerables (AEV).

La metodología detallada completa puede consultarse en:

http://www.fomento.gob.es/MFOM.BarriosVulnerables/static/adjunto/Sintesis_metodologica_general_catalogo_bbv.pdf

NOTAS:

- (5) Viviendas Unifamiliares: Número de viviendas en edificios con uso predominantemente residencial que sólo tienen una vivienda.
- (6) Viviendas en edificios de Vivienda Plurifamiliar: Número de viviendas en edificios con uso predominantemente residencial que tienen más un inmueble. (El Censo de 2011 define Inmueble como: Unidad operativa usada en el cuaderno de recorrido del agente censal, que corresponde, según su uso, a una vivienda o un local. Cada inmueble se corresponde con una combinación diferente de los valores de planta y puerta).
- (7) Porcentaje de Población Extranjera: Porcentaje de personas de nacionalidad extranjera, respecto al total de población. (%)
- (8) Porcentaje de Población Extranjera menor de 15 años: Porcentaje de menores de 15 años de edad con nacionalidad extranjera, respecto al total de población menor de 15 años. (%)
- (9) Porcentaje de Población juvenil en paro: Porcentaje de la población de 16 a 29 años en situación de paro respecto al total de población activa de 16 a 29 años. (%)