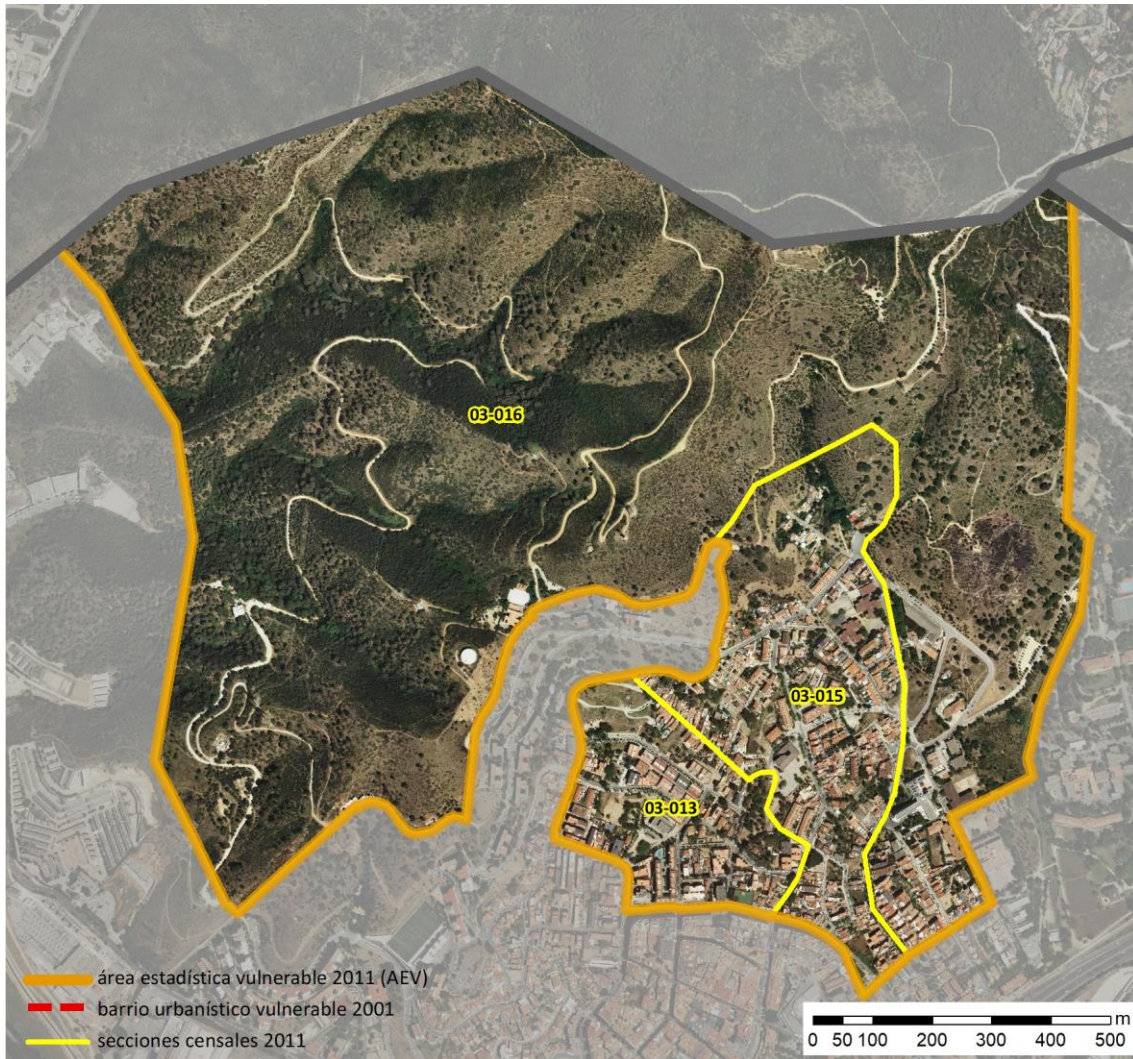


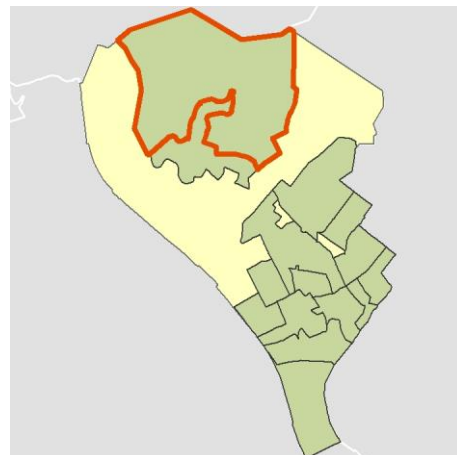
## Ficha AEV (Área Estadística Vulnerable): 0824501



Localización en detalle del AEV

### Datos básicos

Población del AEV	3.830
Viviendas	1.580
Densidad población (pob/Km <sup>2</sup> )	2.226,00
Densidad vivienda (Viv/Ha)	9,18
Superficie (Ha)	172,06
Nº de secciones censales del AEV	3



Localización del AEV dentro del término municipal

### Indicadores básicos de vulnerabilidad (IBVU)

	Valor del AEV	Valor de referencia de vulnerabilidad <sup>(1)</sup>
<b>IBVU Estudios</b> <sup>(2)</sup>	<b>26,71 %</b>	16,38 %
<b>IBVU Viviendas</b> <sup>(3)</sup>	<b>0,00 %</b>	17,50 %
<b>IBVU Paro</b> <sup>(4)</sup>	<b>32,05 %</b>	42,33 %

(1) Valor que se ha tomado como referencia de vulnerabilidad para cada IBVU.

(2) IBVU Estudios: Porcentaje de población analfabeta y sin estudios de 16 años o más, sobre el total de población de 16 años o más.

(3) IBVU Vivienda: Porcentaje de viviendas familiares en edificios en estado ruinoso, malo o deficiente, sobre el total de viviendas familiares.

(4) IBVU Paro: Porcentaje de la población de 16 años o más en situación de paro, respecto al total de población activa de 16 años o más.

DATOS SOCIODEMOGRÁFICOS. Sección censal: 0824503013 AEV: 0824501

	Sección censal		AEV	
	Valores absolutos	%	Valores absolutos	%
<b>Población (2011)</b>				
Población total	1.550		3.830	
Población menor de 15 años	190	12,26	530	13,84
Población de 16 a 29 años	180	11,61	s.d.	s.d.
Población de 16 años y más	1.360	87,74	3.295	86,03
Población de 75 años y más	120	7,74	305	7,96
Población extranjera	85	5,48	s.d.	s.d.
Población extranjera menor de 15 años	s.d.	s.d.	s.d.	s.d.
<b>Hogares (2011)</b>				
Hogares	675		1.565	
Hogares unipersonales de mayores de 65 años	30	4,44	105	6,71
Hogares con un adulto y uno o más menores	10	1,48	80	5,11
<b>Nivel educativo y situación laboral (2011)</b>				
Población sin estudios	340	25,00	880	26,71
Población activa de 16 años o más	715	46,13	1.825	47,65
Población parada 16 años o más	305	42,66	585	32,05
Población activa de 16 a 29 años	115	63,89	s.d.	s.d.
Población parada de 16 a 29 años	s.d.	s.d.	s.d.	s.d.
Población ocupada	410	26,45	1.240	32,38
Población ocupada con carácter eventual	0	0,00	0	0,00
Población ocupada no cualificada	85	20,73	160	12,90
<b>Edificación y vivienda (2011)</b>				
Viviendas familiares	690		1.580	
Viviendas principales	675	97,83	1.565	99,05
Viviendas secundarias	5	0,72	s.d.	s.d.
Viviendas vacías	10	1,45	s.d.	s.d.
Viviendas unifamiliares (5)	170	24,64	365	23,10
Viviendas en edificios de vivienda plurifamiliar (6)	520	75,36	1.215	76,90
Viviendas con superficie menor de 30m <sup>2</sup>	0	0,00	0	0,00
Viviendas sin cuarto de aseo con inodoro	0	0,00	0	0,00
Viviendas sin baño o ducha	0	0,00	0	0,00
Viviendas en edificios en estado ruinoso, malo o deficiente	0	0,00	0	0,00
Viviendas en edificios anteriores a 1940	0	0,00	s.d.	s.d.
Viviendas en edificios de 4 o más plantas	435	63,04	s.d.	s.d.
Viv. ppls. en edificios de 4 plantas o más sin ascensor	s.d.	s.d.	s.d.	s.d.
Viviendas principales con calefacción individual	370	54,81	905	57,83
Viviendas principales con calefacción colectiva	s.d.	s.d.	s.d.	s.d.
Viviendas principales sin calefacción	s.d.	s.d.	s.d.	s.d.
Superficie media útil por habitante (m <sup>2</sup> )	31,16		31,63	

DATOS SOCIODEMOGRÁFICOS. Sección censal: 0824503015 AEV: 0824501

	Sección censal		AEV	
	Valores absolutos	%	Valores absolutos	%
<b>Población (2011)</b>				
Población total	1.330		3.830	
Población menor de 15 años	225	16,92	530	13,84
Población de 16 a 29 años	190	14,29	s.d.	s.d.
Población de 16 años y más	1.100	82,71	3.295	86,03
Población de 75 años y más	85	6,39	305	7,96
Población extranjera	s.d.	s.d.	s.d.	s.d.
Población extranjera menor de 15 años	s.d.	s.d.	s.d.	s.d.
<b>Hogares (2011)</b>				
Hogares	500		1.565	
Hogares unipersonales de mayores de 65 años	60	12,00	105	6,71
Hogares con un adulto y uno o más menores	55	11,00	80	5,11
<b>Nivel educativo y situación laboral (2011)</b>				
Población sin estudios	140	12,67	880	26,71
Población activa de 16 años o más	770	57,89	1.825	47,65
Población parada 16 años o más	215	27,92	585	32,05
Población activa de 16 a 29 años	145	76,32	s.d.	s.d.
Población parada de 16 a 29 años	s.d.	s.d.	s.d.	s.d.
Población ocupada	555	41,73	1.240	32,38
Población ocupada con carácter eventual	0	0,00	0	0,00
Población ocupada no cualificada	60	10,81	160	12,90
<b>Edificación y vivienda (2011)</b>				
Viviendas familiares	500		1.580	
Viviendas principales	500	100,00	1.565	99,05
Viviendas secundarias	0	0,00	s.d.	s.d.
Viviendas vacías	0	0,00	s.d.	s.d.
Viviendas unifamiliares (5)	180	36,00	365	23,10
Viviendas en edificios de vivienda plurifamiliar (6)	320	64,00	1.215	76,90
Viviendas con superficie menor de 30m <sup>2</sup>	0	0,00	0	0,00
Viviendas sin cuarto de aseo con inodoro	0	0,00	0	0,00
Viviendas sin baño o ducha	0	0,00	0	0,00
Viviendas en edificios en estado ruinoso, malo o deficiente	0	0,00	0	0,00
Viviendas en edificios anteriores a 1940	s.d.	s.d.	s.d.	s.d.
Viviendas en edificios de 4 o más plantas	s.d.	s.d.	s.d.	s.d.
Viv. pples. en edificios de 4 plantas o más sin ascensor	s.d.	s.d.	s.d.	s.d.
Viviendas principales con calefacción individual	360	72,00	905	57,83
Viviendas principales con calefacción colectiva	s.d.	s.d.	s.d.	s.d.
Viviendas principales sin calefacción	s.d.	s.d.	s.d.	s.d.
Superficie media útil por habitante (m <sup>2</sup> )	35,71		31,63	

DATOS SOCIODEMOGRÁFICOS. Sección censal: 0824503016 AEV: 0824501

	Sección censal		AEV	
	Valores absolutos	%	Valores absolutos	%
<b>Población (2011)</b>				
Población total	950		3.830	
Población menor de 15 años	115	12,11	530	13,84
Población de 16 a 29 años	s.d.	s.d.	s.d.	s.d.
Población de 16 años y más	835	87,89	3.295	86,03
Población de 75 años y más	100	10,53	305	7,96
Población extranjera	s.d.	s.d.	s.d.	s.d.
Población extranjera menor de 15 años	s.d.	s.d.	s.d.	s.d.
<b>Hogares (2011)</b>				
Hogares	390		1.565	
Hogares unipersonales de mayores de 65 años	15	3,85	105	6,71
Hogares con un adulto y uno o más menores	15	3,85	80	5,11
<b>Nivel educativo y situación laboral (2011)</b>				
Población sin estudios	400	47,90	880	26,71
Población activa de 16 años o más	340	35,79	1.825	47,65
Población parada 16 años o más	65	19,12	585	32,05
Población activa de 16 a 29 años	s.d.	s.d.	s.d.	s.d.
Población parada de 16 a 29 años	s.d.	s.d.	s.d.	s.d.
Población ocupada	275	28,95	1.240	32,38
Población ocupada con carácter eventual	0	0,00	0	0,00
Población ocupada no cualificada	15	5,45	160	12,90
<b>Edificación y vivienda (2011)</b>				
Viviendas familiares	390		1.580	
Viviendas principales	390	100,00	1.565	99,05
Viviendas secundarias	s.d.	s.d.	s.d.	s.d.
Viviendas vacías	s.d.	s.d.	s.d.	s.d.
Viviendas unifamiliares (5)	15	3,85	365	23,10
Viviendas en edificios de vivienda plurifamiliar (6)	375	96,15	1.215	76,90
Viviendas con superficie menor de 30m <sup>2</sup>	0	0,00	0	0,00
Viviendas sin cuarto de aseo con inodoro	0	0,00	0	0,00
Viviendas sin baño o ducha	0	0,00	0	0,00
Viviendas en edificios en estado ruinoso, malo o deficiente	0	0,00	0	0,00
Viviendas en edificios anteriores a 1940	0	0,00	s.d.	s.d.
Viviendas en edificios de 4 o más plantas	310	79,49	s.d.	s.d.
Viv. ppls. en edificios de 4 plantas o más sin ascensor	s.d.	s.d.	s.d.	s.d.
Viviendas principales con calefacción individual	175	44,87	905	57,83
Viviendas principales con calefacción colectiva	s.d.	s.d.	s.d.	s.d.
Viviendas principales sin calefacción	s.d.	s.d.	s.d.	s.d.
Superficie media útil por habitante (m <sup>2</sup> )	26,68		31,63	

INDICADORES DE VULNERABILIDAD AEV: 0824501

	AEV	Municipio	Comunidad Autónoma	España
<b>Vulnerabilidad sociodemográfica</b>				
% de población de 75 años y más años	7,96	7,40	8,54	8,71
% de hogares unipersonales de mayores de 65 años	6,71	9,47	9,53	9,45
% de hogares con un adulto y uno o más menores	5,11	3,84	4,93	4,83
% de población extranjera (7)	s.d.	20,91	15,07	11,26
% de población extranjera menor de 15 años (8)	s.d.	24,79	24,79	12,30
<b>Vulnerabilidad socioeconómica</b>				
% de población en paro (IBVU)	32,05	32,83	25,75	29,64
% de población juvenil en paro (9)	s.d.	42,03	39,76	44,81
% de ocupados eventuales	0,00	0,45	15,74	19,35
% de ocupados no cualificados	12,90	14,49	9,69	11,03
% de población sin estudios (IBVU)	26,71	17,42	10,02	10,92
<b>Vulnerabilidad residencial</b>				
% de viviendas con una superficie menor de 30 m <sup>2</sup>	0,00	0,08	0,29	0,28
Superficie media útil por habitante (m <sup>2</sup> )	31,63	47,81	57,45	51,82
% de viviendas sin cuarto de aseo con inodoro	0,00	0,23	0,39	0,41
% de viviendas sin baño o ducha	0,00	0,35	0,39	0,37
% de viviendas en estado ruinoso, malo o deficiente (IBVU)	0,00	7,07	7,60	6,99
% de viviendas en edificios anteriores a 1940	s.d.	1,36	15,80	13,20
% de viv. ppales. en edificios de 4 o más plantas sin ascensor	s.d.	54,17	25,87	25,50
% de viviendas principales sin calefacción	s.d.	51,36	37,03	43,14

## Definiciones y Síntesis Metodológica

ESTE CATÁLOGO REFERIDO A 2011 SÓLO IDENTIFICA ÁREAS ESTADÍSTICAS VULNERABLES (AEV), NO BARRIOS VULNERABLES

### ÁREA ESTADÍSTICA VULNERABLE (AEV):

Agrupación de secciones censales colindantes y de cierta homogeneidad urbanística, de entre 3.500 y 15.000 habitantes en las que, al menos, uno de los tres Indicadores Básicos de Vulnerabilidad Urbana (IBVU Estudios, IBVU Vivienda o IBVU Paro) del conjunto supera el valor establecido como referencia de vulnerabilidad.

- IBVU Estudios: Porcentaje de población analfabeta y sin estudios de 16 años o más, sobre el total de población de 16 años o más. Valor de referencia de vulnerabilidad (2011): 16,38%.

- IBVU Vivienda: Porcentaje de viviendas familiares (principales, secundarias, vacías) en edificios en estado ruinoso, malo o deficiente, sobre el total de viviendas familiares (principales, secundarias, vacías). Valor de referencia de vulnerabilidad (2011): 17,50 %.

- IBVU Paro: Porcentaje de la población de 16 años o más en situación de paro, respecto al total de población activa de 16 años o más. Valor de referencia de vulnerabilidad (2011): 42,33 %.

Las Áreas Estadísticas Vulnerables (AEV) son el resultado de un análisis detallado de los tres Indicadores Básicos de Vulnerabilidad Urbana (IBVU) sobre las secciones censales, realizado en gabinete, teniendo en cuenta el soporte urbano real, y por tanto definiendo continuidades, delimitando barreras y realizando, dentro de lo que permite la fotografía aérea, un primer análisis de la homogeneidad morfológica de los espacios.

### BARRIO VULNERABLE (BV) (Sólo 2001):

Se entiende por Barrio Vulnerable (BV) un conjunto urbano de cierta homogeneidad y continuidad urbanística, delimitado partiendo siempre de un Área Estadística Vulnerable (AEV), pero perfilando esta delimitación estadística en base a los 3 IBVU mencionados desde el punto de vista urbanístico, buscando por tanto una mayor correspondencia con los tejidos morfológicos de las ciudades. La delimitación de Barrios Vulnerables se realizó sólo en el Catálogo de 2001, partiendo de las Áreas Estadísticas Vulnerables previamente identificadas en 2001, perfilando su delimitación con trabajo de campo y la información aportada por los técnicos municipales contactados en cada Ayuntamiento, quedando definida la delimitación de cada BV en función de estos datos. El Catálogo de 2001 incluía, para cada uno de estos BV una "Descripción Urbanística", que trataba de reflejar su realidad actual tanto urbana como social.

El presente Catálogo de 2011 sólo contempla la delimitación de AEV de 2011, sin que se haya realizado la delimitación de BV ni las correspondientes fichas de "Descripción Urbanística" de 2011. No obstante, y para comparar la evolución de los BV identificados en 2001, en la ficha de cada AEV de 2011 se recoge la delimitación de BV de 2001, si hubiera coincidencia aproximada.

### SÍNTESIS METODOLÓGICA (2011):

El cuerpo de estudio del Catálogo de Barrios Vulnerables de 2011 sigue el criterio establecido en los Catálogos anteriores: centrándose en los municipios mayores de 50.000 habitantes y capitales de provincia. De este modo, el ámbito de análisis del Catálogo de 2011 cuenta con un total de 147 ciudades, 8 más que en el Catálogo de 2001 y 30 más que en el Catálogo de 1991.

Los trabajos del Catálogo de 2011, siguen la misma metodología que los de 1991, 2001, y 2006, con la única particularidad de que sólo identifican las Áreas Estadísticas Vulnerables, sin realizar el análisis urbanístico detallado que permitía identificar a partir de ellas los Barrios Vulnerables.

Para su desarrollo se ha partido del análisis de la evolución de los Barrios Vulnerables identificados en 2001, viendo primero si seguían o no siendo vulnerables en el año 2011. Posteriormente, se han identificado las nuevas Áreas Estadísticas Vulnerables no coincidentes con Barrios Vulnerables identificados en el Catálogo de 2001, incluyendo también las ciudades que no contaban con Barrios Vulnerables en 2001.

Una vez identificadas las secciones censales que, en cada una de las fechas de estudio, superan los umbrales de referencia (para uno o varios de los 3 Indicadores Básicos de Vulnerabilidad Urbana IBVU), se procede a agrupar estas secciones en Áreas Estadísticas Vulnerables (AEV).

La metodología detallada completa puede consultarse en:

[http://www.fomento.gob.es/MFOM.BarriosVulnerables/static/adjunto/Sintesis\\_metodologica\\_general\\_catalogo\\_bbv.pdf](http://www.fomento.gob.es/MFOM.BarriosVulnerables/static/adjunto/Sintesis_metodologica_general_catalogo_bbv.pdf)

### NOTAS:

- (5) Viviendas Unifamiliares: Número de viviendas en edificios con uso predominantemente residencial que sólo tienen una vivienda.
- (6) Viviendas en edificios de Vivienda Plurifamiliar: Número de viviendas en edificios con uso predominantemente residencial que tienen más un inmueble. (El Censo de 2011 define Inmueble como: Unidad operativa usada en el cuaderno de recorrido del agente censal, que corresponde, según su uso, a una vivienda o un local. Cada inmueble se corresponde con una combinación diferente de los valores de planta y puerta).
- (7) Porcentaje de Población Extranjera: Porcentaje de personas de nacionalidad extranjera, respecto al total de población. (%)
- (8) Porcentaje de Población Extranjera menor de 15 años: Porcentaje de menores de 15 años de edad con nacionalidad extranjera, respecto al total de población menor de 15 años. (%)
- (9) Porcentaje de Población juvenil en paro: Porcentaje de la población de 16 a 29 años en situación de paro respecto al total de población activa de 16 a 29 años. (%)