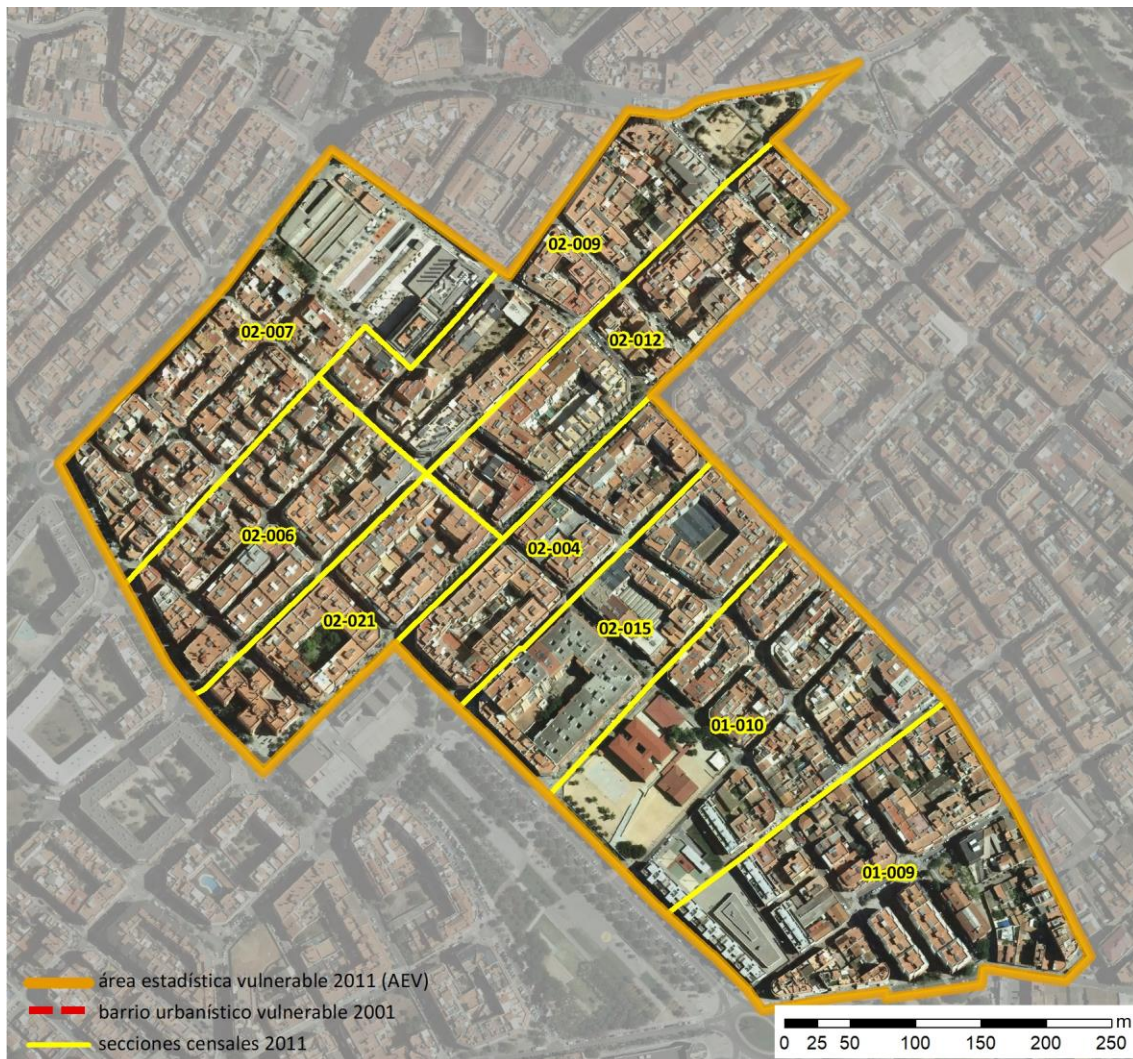


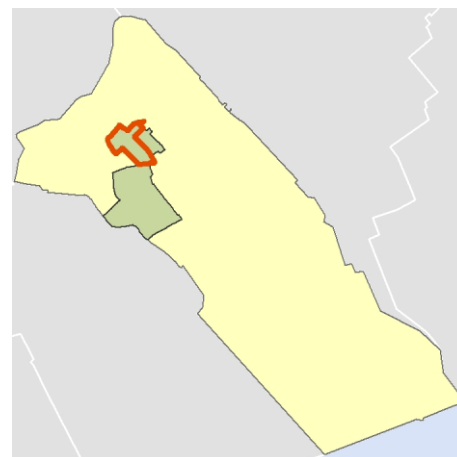
Ficha AEV (Área Estadística Vulnerable): 0830101



Localización en detalle del AEV

Datos básicos

Población del AEV	11.155
Viviendas	4.780
Densidad población (pob/Km ²)	41.619,25
Densidad vivienda (Viv/Ha)	178,34
Superficie (Ha)	26,80
Nº de secciones censales del AEV	9



Localización del AEV dentro del término municipal

Indicadores básicos de vulnerabilidad (IBVU)

	Valor del AEV	Valor de referencia de vulnerabilidad ⁽¹⁾
IBVU Estudios ⁽²⁾	16,88 %	16,38 %
IBVU Viviendas ⁽³⁾	0,21 %	17,50 %
IBVU Paro ⁽⁴⁾	28,02 %	42,33 %

(1) Valor que se ha tomado como referencia de vulnerabilidad para cada IBVU.

(2) IBVU Estudios: Porcentaje de población analfabeta y sin estudios de 16 años o más, sobre el total de población de 16 años o más.

(3) IBVU Vivienda: Porcentaje de viviendas familiares en edificios en estado ruinoso, malo o deficiente, sobre el total de viviendas familiares.

(4) IBVU Paro: Porcentaje de la población de 16 años o más en situación de paro, respecto al total de población activa de 16 años o más.

DATOS SOCIODEMOGRÁFICOS. Sección censal: 0830101009 AEV: 0830101

	Sección censal		AEV	
	Valores absolutos	%	Valores absolutos	%
Población (2011)				
Población total	1.185		11.155	
Población menor de 15 años	150	12,66	1.885	16,90
Población de 16 a 29 años	125	10,55	1.575	14,12
Población de 16 años y más	1.035	87,34	9.270	83,10
Población de 75 años y más	170	14,35	700	6,28
Población extranjera	40	3,38	s.d.	s.d.
Población extranjera menor de 15 años	s.d.	s.d.	s.d.	s.d.
Hogares (2011)				
Hogares	475		4.450	
Hogares unipersonales de mayores de 65 años	65	13,68	350	7,87
Hogares con un adulto y uno o más menores	0	0,00	210	4,72
Nivel educativo y situación laboral (2011)				
Población sin estudios	230	22,22	1.565	16,88
Población activa de 16 años o más	540	45,57	6.335	56,79
Población parada 16 años o más	105	19,44	1.775	28,02
Población activa de 16 a 29 años	125	100,00	1.345	85,40
Población parada de 16 a 29 años	50	40,00	s.d.	s.d.
Población ocupada	435	36,71	4.560	40,88
Población ocupada con carácter eventual	0	0,00	25	0,55
Población ocupada no cualificada	45	10,34	535	11,73
Edificación y vivienda (2011)				
Viviendas familiares	515		4.780	
Viviendas principales	475	92,23	4.450	93,10
Viviendas secundarias	0	0,00	s.d.	s.d.
Viviendas vacías	40	7,77	s.d.	s.d.
Viviendas unifamiliares (5)	90	17,48	255	5,33
Viviendas en edificios de vivienda plurifamiliar (6)	425	82,52	4.525	94,67
Viviendas con superficie menor de 30m ²	0	0,00	0	0,00
Viviendas sin cuarto de aseo con inodoro	20	4,21	20	0,42
Viviendas sin baño o ducha	0	0,00	50	1,05
Viviendas en edificios en estado ruinoso, malo o deficiente	0	0,00	10	0,21
Viviendas en edificios anteriores a 1940	0	0,00	s.d.	s.d.
Viviendas en edificios de 4 o más plantas	340	66,02	4.030	84,31
Viv. ppls. en edificios de 4 plantas o más sin ascensor	95	20,00	s.d.	s.d.
Viviendas principales con calefacción individual	255	53,68	s.d.	s.d.
Viviendas principales con calefacción colectiva	s.d.	s.d.	s.d.	s.d.
Viviendas principales sin calefacción	s.d.	s.d.	s.d.	s.d.
Superficie media útil por habitante (m ²)	34,77		31,90	

DATOS SOCIODEMOGRÁFICOS. Sección censal: 0830101010 AEV: 0830101

Población (2011)	Sección censal		AEV	
	Valores absolutos	%	Valores absolutos	%
Población total	1.105		11.155	
Población menor de 15 años	115	10,41	1.885	16,90
Población de 16 a 29 años	180	16,29	1.575	14,12
Población de 16 años y más	990	89,59	9.270	83,10
Población de 75 años y más	150	13,57	700	6,28
Población extranjera	155	14,03	s.d.	s.d.
Población extranjera menor de 15 años	15	13,04	s.d.	s.d.
Hogares (2011)				
Hogares	560		4.450	
Hogares unipersonales de mayores de 65 años	110	19,64	350	7,87
Hogares con un adulto y uno o más menores	40	7,14	210	4,72
Nivel educativo y situación laboral (2011)				
Población sin estudios	250	25,25	1.565	16,88
Población activa de 16 años o más	615	55,66	6.335	56,79
Población parada 16 años o más	155	25,20	1.775	28,02
Población activa de 16 a 29 años	165	91,67	1.345	85,40
Población parada de 16 a 29 años	75	45,45	s.d.	s.d.
Población ocupada	460	41,63	4.560	40,88
Población ocupada con carácter eventual	0	0,00	25	0,55
Población ocupada no cualificada	25	5,43	535	11,73
Edificación y vivienda (2011)				
Viviendas familiares	685		4.780	
Viviendas principales	560	81,75	4.450	93,10
Viviendas secundarias	0	0,00	s.d.	s.d.
Viviendas vacías	125	18,25	s.d.	s.d.
Viviendas unifamiliares (5)	15	2,19	255	5,33
Viviendas en edificios de vivienda plurifamiliar (6)	670	97,81	4.525	94,67
Viviendas con superficie menor de 30m ²	0	0,00	0	0,00
Viviendas sin cuarto de aseo con inodoro	0	0,00	20	0,42
Viviendas sin baño o ducha	0	0,00	50	1,05
Viviendas en edificios en estado ruinoso, malo o deficiente	10	1,46	10	0,21
Viviendas en edificios anteriores a 1940	0	0,00	s.d.	s.d.
Viviendas en edificios de 4 o más plantas	530	77,37	4.030	84,31
Viv. ppls. en edificios de 4 plantas o más sin ascensor	s.d.	s.d.	s.d.	s.d.
Viviendas principales con calefacción individual	s.d.	s.d.	s.d.	s.d.
Viviendas principales con calefacción colectiva	s.d.	s.d.	s.d.	s.d.
Viviendas principales sin calefacción	s.d.	s.d.	s.d.	s.d.
Superficie media útil por habitante (m ²)	43,39		31,90	

DATOS SOCIODEMOGRÁFICOS. Sección censal: **0830102004** AEV: **0830101**

	Sección censal		AEV	
	Valores absolutos	%	Valores absolutos	%
Población (2011)				
Población total	950		11.155	
Población menor de 15 años	115	12,11	1.885	16,90
Población de 16 a 29 años	120	12,63	1.575	14,12
Población de 16 años y más	830	87,37	9.270	83,10
Población de 75 años y más	0	0,00	700	6,28
Población extranjera	65	6,84	s.d.	s.d.
Población extranjera menor de 15 años	s.d.	s.d.	s.d.	s.d.
Hogares (2011)				
Hogares	325		4.450	
Hogares unipersonales de mayores de 65 años	15	4,62	350	7,87
Hogares con un adulto y uno o más menores	10	3,08	210	4,72
Nivel educativo y situación laboral (2011)				
Población sin estudios	110	13,25	1.565	16,88
Población activa de 16 años o más	585	61,58	6.335	56,79
Población parada 16 años o más	120	20,51	1.775	28,02
Población activa de 16 a 29 años	100	83,33	1.345	85,40
Población parada de 16 a 29 años	20	20,00	s.d.	s.d.
Población ocupada	465	48,95	4.560	40,88
Población ocupada con carácter eventual	10	2,15	25	0,55
Población ocupada no cualificada	30	6,45	535	11,73
Edificación y vivienda (2011)				
Viviendas familiares	390		4.780	
Viviendas principales	325	83,33	4.450	93,10
Viviendas secundarias	s.d.	s.d.	s.d.	s.d.
Viviendas vacías	s.d.	s.d.	s.d.	s.d.
Viviendas unifamiliares (5)	0	0,00	255	5,33
Viviendas en edificios de vivienda plurifamiliar (6)	390	100,00	4.525	94,67
Viviendas con superficie menor de 30m ²	0	0,00	0	0,00
Viviendas sin cuarto de aseo con inodoro	0	0,00	20	0,42
Viviendas sin baño o ducha	0	0,00	50	1,05
Viviendas en edificios en estado ruinoso, malo o deficiente	0	0,00	10	0,21
Viviendas en edificios anteriores a 1940	0	0,00	s.d.	s.d.
Viviendas en edificios de 4 o más plantas	395	100,00	4.030	84,31
Viv. ppls. en edificios de 4 plantas o más sin ascensor	105	32,31	s.d.	s.d.
Viviendas principales con calefacción individual	145	44,62	s.d.	s.d.
Viviendas principales con calefacción colectiva	s.d.	s.d.	s.d.	s.d.
Viviendas principales sin calefacción	s.d.	s.d.	s.d.	s.d.
Superficie media útil por habitante (m ²)	32,84		31,90	

DATOS SOCIODEMOGRÁFICOS. Sección censal: 0830102006 AEV: 0830101

	Sección censal		AEV	
	Valores absolutos	%	Valores absolutos	%
Población (2011)				
Población total	1.290		11.155	
Población menor de 15 años	265	20,54	1.885	16,90
Población de 16 a 29 años	140	10,85	1.575	14,12
Población de 16 años y más	1.025	79,46	9.270	83,10
Población de 75 años y más	195	15,12	700	6,28
Población extranjera	60	4,65	s.d.	s.d.
Población extranjera menor de 15 años	s.d.	s.d.	s.d.	s.d.
Hogares (2011)				
Hogares	460		4.450	
Hogares unipersonales de mayores de 65 años	20	4,35	350	7,87
Hogares con un adulto y uno o más menores	10	2,17	210	4,72
Nivel educativo y situación laboral (2011)				
Población sin estudios	160	15,61	1.565	16,88
Población activa de 16 años o más	715	55,43	6.335	56,79
Población parada 16 años o más	225	31,47	1.775	28,02
Población activa de 16 a 29 años	140	100,00	1.345	85,40
Población parada de 16 a 29 años	35	25,00	s.d.	s.d.
Población ocupada	490	37,98	4.560	40,88
Población ocupada con carácter eventual	5	1,02	25	0,55
Población ocupada no cualificada	70	14,29	535	11,73
Edificación y vivienda (2011)				
Viviendas familiares	460		4.780	
Viviendas principales	460	100,00	4.450	93,10
Viviendas secundarias	0	0,00	s.d.	s.d.
Viviendas vacías	0	0,00	s.d.	s.d.
Viviendas unifamiliares (5)	55	11,96	255	5,33
Viviendas en edificios de vivienda plurifamiliar (6)	405	88,04	4.525	94,67
Viviendas con superficie menor de 30m ²	0	0,00	0	0,00
Viviendas sin cuarto de aseo con inodoro	0	0,00	20	0,42
Viviendas sin baño o ducha	0	0,00	50	1,05
Viviendas en edificios en estado ruinoso, malo o deficiente	0	0,00	10	0,21
Viviendas en edificios anteriores a 1940	s.d.	s.d.	s.d.	s.d.
Viviendas en edificios de 4 o más plantas	380	82,61	4.030	84,31
Viv. ppls. en edificios de 4 plantas o más sin ascensor	220	47,83	s.d.	s.d.
Viviendas principales con calefacción individual	215	46,74	s.d.	s.d.
Viviendas principales con calefacción colectiva	s.d.	s.d.	s.d.	s.d.
Viviendas principales sin calefacción	s.d.	s.d.	s.d.	s.d.
Superficie media útil por habitante (m ²)	26,74		31,90	

DATOS SOCIODEMOGRÁFICOS. Sección censal: 0830102007 AEV: 0830101

	Sección censal		AEV	
	Valores absolutos	%	Valores absolutos	%
Población (2011)				
Población total	1.445		11.155	
Población menor de 15 años	280	19,38	1.885	16,90
Población de 16 a 29 años	215	14,88	1.575	14,12
Población de 16 años y más	1.165	80,62	9.270	83,10
Población de 75 años y más	90	6,23	700	6,28
Población extranjera	75	5,19	s.d.	s.d.
Población extranjera menor de 15 años	s.d.	s.d.	s.d.	s.d.
Hogares (2011)				
Hogares	605		4.450	
Hogares unipersonales de mayores de 65 años	40	6,61	350	7,87
Hogares con un adulto y uno o más menores	35	5,79	210	4,72
Nivel educativo y situación laboral (2011)				
Población sin estudios	310	26,61	1.565	16,88
Población activa de 16 años o más	825	57,09	6.335	56,79
Población parada 16 años o más	270	32,73	1.775	28,02
Población activa de 16 a 29 años	200	93,02	1.345	85,40
Población parada de 16 a 29 años	45	22,50	s.d.	s.d.
Población ocupada	555	38,41	4.560	40,88
Población ocupada con carácter eventual	0	0,00	25	0,55
Población ocupada no cualificada	40	7,21	535	11,73
Edificación y vivienda (2011)				
Viviendas familiares	605		4.780	
Viviendas principales	605	100,00	4.450	93,10
Viviendas secundarias	0	0,00	s.d.	s.d.
Viviendas vacías	0	0,00	s.d.	s.d.
Viviendas unifamiliares (5)	55	9,09	255	5,33
Viviendas en edificios de vivienda plurifamiliar (6)	550	90,91	4.525	94,67
Viviendas con superficie menor de 30m ²	0	0,00	0	0,00
Viviendas sin cuarto de aseo con inodoro	0	0,00	20	0,42
Viviendas sin baño o ducha	15	2,48	50	1,05
Viviendas en edificios en estado ruinoso, malo o deficiente	0	0,00	10	0,21
Viviendas en edificios anteriores a 1940	0	0,00	s.d.	s.d.
Viviendas en edificios de 4 o más plantas	530	87,60	4.030	84,31
Viv. ppls. en edificios de 4 plantas o más sin ascensor	s.d.	s.d.	s.d.	s.d.
Viviendas principales con calefacción individual	245	40,50	s.d.	s.d.
Viviendas principales con calefacción colectiva	s.d.	s.d.	s.d.	s.d.
Viviendas principales sin calefacción	s.d.	s.d.	s.d.	s.d.
Superficie media útil por habitante (m ²)	27,21		31,90	

DATOS SOCIODEMOGRÁFICOS. Sección censal: 0830102009 AEV: 0830101

	Sección censal		AEV	
	Valores absolutos	%	Valores absolutos	%
Población (2011)				
Población total	1.190		11.155	
Población menor de 15 años	220	18,49	1.885	16,90
Población de 16 a 29 años	255	21,43	1.575	14,12
Población de 16 años y más	970	81,51	9.270	83,10
Población de 75 años y más	0	0,00	700	6,28
Población extranjera	190	15,97	s.d.	s.d.
Población extranjera menor de 15 años	50	22,73	s.d.	s.d.
Hogares (2011)				
Hogares	500		4.450	
Hogares unipersonales de mayores de 65 años	30	6,00	350	7,87
Hogares con un adulto y uno o más menores	60	12,00	210	4,72
Nivel educativo y situación laboral (2011)				
Población sin estudios	135	13,92	1.565	16,88
Población activa de 16 años o más	690	57,98	6.335	56,79
Población parada 16 años o más	175	25,36	1.775	28,02
Población activa de 16 a 29 años	215	84,31	1.345	85,40
Población parada de 16 a 29 años	75	34,88	s.d.	s.d.
Población ocupada	515	43,28	4.560	40,88
Población ocupada con carácter eventual	0	0,00	25	0,55
Población ocupada no cualificada	70	13,59	535	11,73
Edificación y vivienda (2011)				
Viviendas familiares	555		4.780	
Viviendas principales	500	90,09	4.450	93,10
Viviendas secundarias	0	0,00	s.d.	s.d.
Viviendas vacías	55	9,91	s.d.	s.d.
Viviendas unifamiliares (5)	0	0,00	255	5,33
Viviendas en edificios de vivienda plurifamiliar (6)	555	100,00	4.525	94,67
Viviendas con superficie menor de 30m ²	0	0,00	0	0,00
Viviendas sin cuarto de aseo con inodoro	0	0,00	20	0,42
Viviendas sin baño o ducha	0	0,00	50	1,05
Viviendas en edificios en estado ruinoso, malo o deficiente	0	0,00	10	0,21
Viviendas en edificios anteriores a 1940	85	17,00	s.d.	s.d.
Viviendas en edificios de 4 o más plantas	415	74,77	4.030	84,31
Viv. pples. en edificios de 4 plantas o más sin ascensor	s.d.	s.d.	s.d.	s.d.
Viviendas principales con calefacción individual	250	50,00	s.d.	s.d.
Viviendas principales con calefacción colectiva	s.d.	s.d.	s.d.	s.d.
Viviendas principales sin calefacción	s.d.	s.d.	s.d.	s.d.
Superficie media útil por habitante (m ²)	34,98		31,90	

DATOS SOCIODEMOGRÁFICOS. Sección censal: 0830102012 AEV: 0830101

	Sección censal		AEV	
	Valores absolutos	%	Valores absolutos	%
Población (2011)				
Población total	1.235		11.155	
Población menor de 15 años	185	14,98	1.885	16,90
Población de 16 a 29 años	190	15,38	1.575	14,12
Población de 16 años y más	1.050	85,02	9.270	83,10
Población de 75 años y más	0	0,00	700	6,28
Población extranjera	s.d.	s.d.	s.d.	s.d.
Población extranjera menor de 15 años	s.d.	s.d.	s.d.	s.d.
Hogares (2011)				
Hogares	485		4.450	
Hogares unipersonales de mayores de 65 años	30	6,19	350	7,87
Hogares con un adulto y uno o más menores	30	6,19	210	4,72
Nivel educativo y situación laboral (2011)				
Población sin estudios	115	10,95	1.565	16,88
Población activa de 16 años o más	755	61,13	6.335	56,79
Población parada 16 años o más	270	35,76	1.775	28,02
Población activa de 16 a 29 años	150	78,95	1.345	85,40
Población parada de 16 a 29 años	s.d.	s.d.	s.d.	s.d.
Población ocupada	485	39,27	4.560	40,88
Población ocupada con carácter eventual	10	2,06	25	0,55
Población ocupada no cualificada	75	15,46	535	11,73
Edificación y vivienda (2011)				
Viviendas familiares	485		4.780	
Viviendas principales	485	100,00	4.450	93,10
Viviendas secundarias	0	0,00	s.d.	s.d.
Viviendas vacías	0	0,00	s.d.	s.d.
Viviendas unifamiliares (5)	40	8,25	255	5,33
Viviendas en edificios de vivienda plurifamiliar (6)	445	91,75	4.525	94,67
Viviendas con superficie menor de 30m ²	0	0,00	0	0,00
Viviendas sin cuarto de aseo con inodoro	0	0,00	20	0,42
Viviendas sin baño o ducha	0	0,00	50	1,05
Viviendas en edificios en estado ruinoso, malo o deficiente	0	0,00	10	0,21
Viviendas en edificios anteriores a 1940	0	0,00	s.d.	s.d.
Viviendas en edificios de 4 o más plantas	405	83,51	4.030	84,31
Viv. pples. en edificios de 4 plantas o más sin ascensor	140	28,87	s.d.	s.d.
Viviendas principales con calefacción individual	285	58,76	s.d.	s.d.
Viviendas principales con calefacción colectiva	s.d.	s.d.	s.d.	s.d.
Viviendas principales sin calefacción	s.d.	s.d.	s.d.	s.d.
Superficie media útil por habitante (m ²)	31,42		31,90	

DATOS SOCIODEMOGRÁFICOS. Sección censal: 0830102015 AEV: 0830101

	Sección censal		AEV	
	Valores absolutos	%	Valores absolutos	%
Población (2011)				
Población total	1.770		11.155	
Población menor de 15 años	360	20,34	1.885	16,90
Población de 16 a 29 años	250	14,12	1.575	14,12
Población de 16 años y más	1.410	79,66	9.270	83,10
Población de 75 años y más	95	5,37	700	6,28
Población extranjera	230	12,99	s.d.	s.d.
Población extranjera menor de 15 años	100	27,78	s.d.	s.d.
Hogares (2011)				
Hogares	645		4.450	
Hogares unipersonales de mayores de 65 años	30	4,65	350	7,87
Hogares con un adulto y uno o más menores	15	2,33	210	4,72
Nivel educativo y situación laboral (2011)				
Población sin estudios	155	10,99	1.565	16,88
Población activa de 16 años o más	1.040	58,76	6.335	56,79
Población parada 16 años o más	340	32,69	1.775	28,02
Población activa de 16 a 29 años	175	70,00	1.345	85,40
Población parada de 16 a 29 años	70	40,00	s.d.	s.d.
Población ocupada	700	39,55	4.560	40,88
Población ocupada con carácter eventual	0	0,00	25	0,55
Población ocupada no cualificada	100	14,29	535	11,73
Edificación y vivienda (2011)				
Viviendas familiares	645		4.780	
Viviendas principales	645	100,00	4.450	93,10
Viviendas secundarias	0	0,00	s.d.	s.d.
Viviendas vacías	0	0,00	s.d.	s.d.
Viviendas unifamiliares (5)	0	0,00	255	5,33
Viviendas en edificios de vivienda plurifamiliar (6)	645	100,00	4.525	94,67
Viviendas con superficie menor de 30m ²	0	0,00	0	0,00
Viviendas sin cuarto de aseo con inodoro	0	0,00	20	0,42
Viviendas sin baño o ducha	35	5,43	50	1,05
Viviendas en edificios en estado ruinoso, malo o deficiente	0	0,00	10	0,21
Viviendas en edificios anteriores a 1940	75	11,63	s.d.	s.d.
Viviendas en edificios de 4 o más plantas	640	99,22	4.030	84,31
Viv. ppls. en edificios de 4 plantas o más sin ascensor	230	35,66	s.d.	s.d.
Viviendas principales con calefacción individual	175	27,13	s.d.	s.d.
Viviendas principales con calefacción colectiva	s.d.	s.d.	s.d.	s.d.
Viviendas principales sin calefacción	125	0,00	s.d.	s.d.
Superficie media útil por habitante (m ²)	27,33		31,90	

DATOS SOCIODEMOGRÁFICOS. Sección censal: 0830102021 AEV: 0830101

	Sección censal		AEV	
	Valores absolutos	%	Valores absolutos	%
Población (2011)				
Población total	985		11.155	
Población menor de 15 años	195	19,80	1.885	16,90
Población de 16 a 29 años	100	10,15	1.575	14,12
Población de 16 años y más	795	80,71	9.270	83,10
Población de 75 años y más	0	0,00	700	6,28
Población extranjera	25	2,54	s.d.	s.d.
Población extranjera menor de 15 años	s.d.	s.d.	s.d.	s.d.
Hogares (2011)				
Hogares	395		4.450	
Hogares unipersonales de mayores de 65 años	10	2,53	350	7,87
Hogares con un adulto y uno o más menores	10	2,53	210	4,72
Nivel educativo y situación laboral (2011)				
Población sin estudios	100	12,66	1.565	16,88
Población activa de 16 años o más	570	57,87	6.335	56,79
Población parada 16 años o más	115	20,18	1.775	28,02
Población activa de 16 a 29 años	75	75,00	1.345	85,40
Población parada de 16 a 29 años	10	13,33	s.d.	s.d.
Población ocupada	455	46,19	4.560	40,88
Población ocupada con carácter eventual	0	0,00	25	0,55
Población ocupada no cualificada	80	17,58	535	11,73
Edificación y vivienda (2011)				
Viviendas familiares	440		4.780	
Viviendas principales	395	89,77	4.450	93,10
Viviendas secundarias	50	11,36	s.d.	s.d.
Viviendas vacías	0	0,00	s.d.	s.d.
Viviendas unifamiliares (5)	0	0,00	255	5,33
Viviendas en edificios de vivienda plurifamiliar (6)	440	100,00	4.525	94,67
Viviendas con superficie menor de 30m ²	0	0,00	0	0,00
Viviendas sin cuarto de aseo con inodoro	0	0,00	20	0,42
Viviendas sin baño o ducha	0	0,00	50	1,05
Viviendas en edificios en estado ruinoso, malo o deficiente	0	0,00	10	0,21
Viviendas en edificios anteriores a 1940	70	17,72	s.d.	s.d.
Viviendas en edificios de 4 o más plantas	395	89,77	4.030	84,31
Viv. ppls. en edificios de 4 plantas o más sin ascensor	25	6,33	s.d.	s.d.
Viviendas principales con calefacción individual	220	55,70	s.d.	s.d.
Viviendas principales con calefacción colectiva	s.d.	s.d.	s.d.	s.d.
Viviendas principales sin calefacción	s.d.	s.d.	s.d.	s.d.
Superficie media útil por habitante (m ²)	31,27		31,90	

INDICADORES DE VULNERABILIDAD AEV: 0830101

	AEV	Municipio	Comunidad Autónoma	España
Vulnerabilidad sociodemográfica				
% de población de 75 años y más años	6,28	5,78	8,54	8,71
% de hogares unipersonales de mayores de 65 años	7,87	6,46	9,53	9,45
% de hogares con un adulto y uno o más menores	4,72	4,15	4,93	4,83
% de población extranjera (7)	s.d.	8,32	15,07	11,26
% de población extranjera menor de 15 años (8)	s.d.	8,78	8,78	12,30
Vulnerabilidad socioeconómica				
% de población en paro (IBVU)	28,02	27,52	25,75	29,64
% de población juvenil en paro (9)	s.d.	39,85	39,76	44,81
% de ocupados eventuales	0,55	0,30	15,74	19,35
% de ocupados no cualificados	11,73	8,97	9,69	11,03
% de población sin estudios (IBVU)	16,88	12,62	10,02	10,92
Vulnerabilidad residencial				
% de viviendas con una superficie menor de 30 m ²	0,00	0,45	0,29	0,28
Superficie media útil por habitante (m ²)	31,90	36,11	57,45	51,82
% de viviendas sin cuarto de aseo con inodoro	0,42	0,58	0,39	0,41
% de viviendas sin baño o ducha	1,05	1,22	0,39	0,37
% de viviendas en estado ruinoso, malo o deficiente (IBVU)	0,21	6,97	7,60	6,99
% de viviendas en edificios anteriores a 1940	s.d.	3,88	15,80	13,20
% de viv. ppales. en edificios de 4 o más plantas sin ascensor	s.d.	34,59	25,87	25,50
% de viviendas principales sin calefacción	s.d.	29,93	37,03	43,14

Definiciones y Síntesis Metodológica

ESTE CATÁLOGO REFERIDO A 2011 SÓLO IDENTIFICA ÁREAS ESTADÍSTICAS VULNERABLES (AEV), NO BARRIOS VULNERABLES

ÁREA ESTADÍSTICA VULNERABLE (AEV):

Agrupación de secciones censales colindantes y de cierta homogeneidad urbanística, de entre 3.500 y 15.000 habitantes en las que, al menos, uno de los tres Indicadores Básicos de Vulnerabilidad Urbana (IBVU Estudios, IBVU Vivienda o IBVU Paro) del conjunto supera el valor establecido como referencia de vulnerabilidad.

- IBVU Estudios: Porcentaje de población analfabeta y sin estudios de 16 años o más, sobre el total de población de 16 años o más. Valor de referencia de vulnerabilidad (2011): 16,38%.

- IBVU Vivienda: Porcentaje de viviendas familiares (principales, secundarias, vacías) en edificios en estado ruinoso, malo o deficiente, sobre el total de viviendas familiares (principales, secundarias, vacías). Valor de referencia de vulnerabilidad (2011): 17,50 %.

- IBVU Paro: Porcentaje de la población de 16 años o más en situación de paro, respecto al total de población activa de 16 años o más. Valor de referencia de vulnerabilidad (2011): 42,33 %.

Las Áreas Estadísticas Vulnerables (AEV) son el resultado de un análisis detallado de los tres Indicadores Básicos de Vulnerabilidad Urbana (IBVU) sobre las secciones censales, realizado en gabinete, teniendo en cuenta el soporte urbano real, y por tanto definiendo continuidades, delimitando barreras y realizando, dentro de lo que permite la fotografía aérea, un primer análisis de la homogeneidad morfológica de los espacios.

BARRIO VULNERABLE (BV) (Sólo 2001):

Se entiende por Barrio Vulnerable (BV) un conjunto urbano de cierta homogeneidad y continuidad urbanística, delimitado partiendo siempre de un Área Estadística Vulnerable (AEV), pero perfilando esta delimitación estadística en base a los 3 IBVU mencionados desde el punto de vista urbanístico, buscando por tanto una mayor correspondencia con los tejidos morfológicos de las ciudades. La delimitación de Barrios Vulnerables se realizó sólo en el Catálogo de 2001, partiendo de las Áreas Estadísticas Vulnerables previamente identificadas en 2001, perfilando su delimitación con trabajo de campo y la información aportada por los técnicos municipales contactados en cada Ayuntamiento, quedando definida la delimitación de cada BV en función de estos datos. El Catálogo de 2001 incluía, para cada uno de estos BV una "Descripción Urbanística", que trataba de reflejar su realidad actual tanto urbana como social.

El presente Catálogo de 2011 sólo contempla la delimitación de AEV de 2011, sin que se haya realizado la delimitación de BV ni las correspondientes fichas de "Descripción Urbanística" de 2011. No obstante, y para comparar la evolución de los BV identificados en 2001, en la ficha de cada AEV de 2011 se recoge la delimitación de BV de 2001, si hubiera coincidencia aproximada.

SÍNTESIS METODOLÓGICA (2011):

El cuerpo de estudio del Catálogo de Barrios Vulnerables de 2011 sigue el criterio establecido en los Catálogos anteriores: centrándose en los municipios mayores de 50.000 habitantes y capitales de provincia. De este modo, el ámbito de análisis del Catálogo de 2011 cuenta con un total de 147 ciudades, 8 más que en el Catálogo de 2001 y 30 más que en el Catálogo de 1991.

Los trabajos del Catálogo de 2011, siguen la misma metodología que los de 1991, 2001, y 2006, con la única particularidad de que sólo identifican las Áreas Estadísticas Vulnerables, sin realizar el análisis urbanístico detallado que permitía identificar a partir de ellas los Barrios Vulnerables.

Para su desarrollo se ha partido del análisis de la evolución de los Barrios Vulnerables identificados en 2001, viendo primero si seguían o no siendo vulnerables en el año 2011. Posteriormente, se han identificado las nuevas Áreas Estadísticas Vulnerables no coincidentes con Barrios Vulnerables identificados en el Catálogo de 2001, incluyendo también las ciudades que no contaban con Barrios Vulnerables en 2001.

Una vez identificadas las secciones censales que, en cada una de las fechas de estudio, superan los umbrales de referencia (para uno o varios de los 3 Indicadores Básicos de Vulnerabilidad Urbana IBVU), se procede a agrupar estas secciones en Áreas Estadísticas Vulnerables (AEV).

La metodología detallada completa puede consultarse en:

http://www.fomento.gob.es/MFOM.BarriosVulnerables/static/adjunto/Sintesis_metodologica_general_catalogo_bbv.pdf

NOTAS:

- (5) Viviendas Unifamiliares: Número de viviendas en edificios con uso predominantemente residencial que sólo tienen una vivienda.
- (6) Viviendas en edificios de Vivienda Plurifamiliar: Número de viviendas en edificios con uso predominantemente residencial que tienen más un inmueble. (El Censo de 2011 define Inmueble como: Unidad operativa usada en el cuaderno de recorrido del agente censal, que corresponde, según su uso, a una vivienda o un local. Cada inmueble se corresponde con una combinación diferente de los valores de planta y puerta).
- (7) Porcentaje de Población Extranjera: Porcentaje de personas de nacionalidad extranjera, respecto al total de población. (%)
- (8) Porcentaje de Población Extranjera menor de 15 años: Porcentaje de menores de 15 años de edad con nacionalidad extranjera, respecto al total de población menor de 15 años. (%)
- (9) Porcentaje de Población juvenil en paro: Porcentaje de la población de 16 a 29 años en situación de paro respecto al total de población activa de 16 a 29 años. (%)