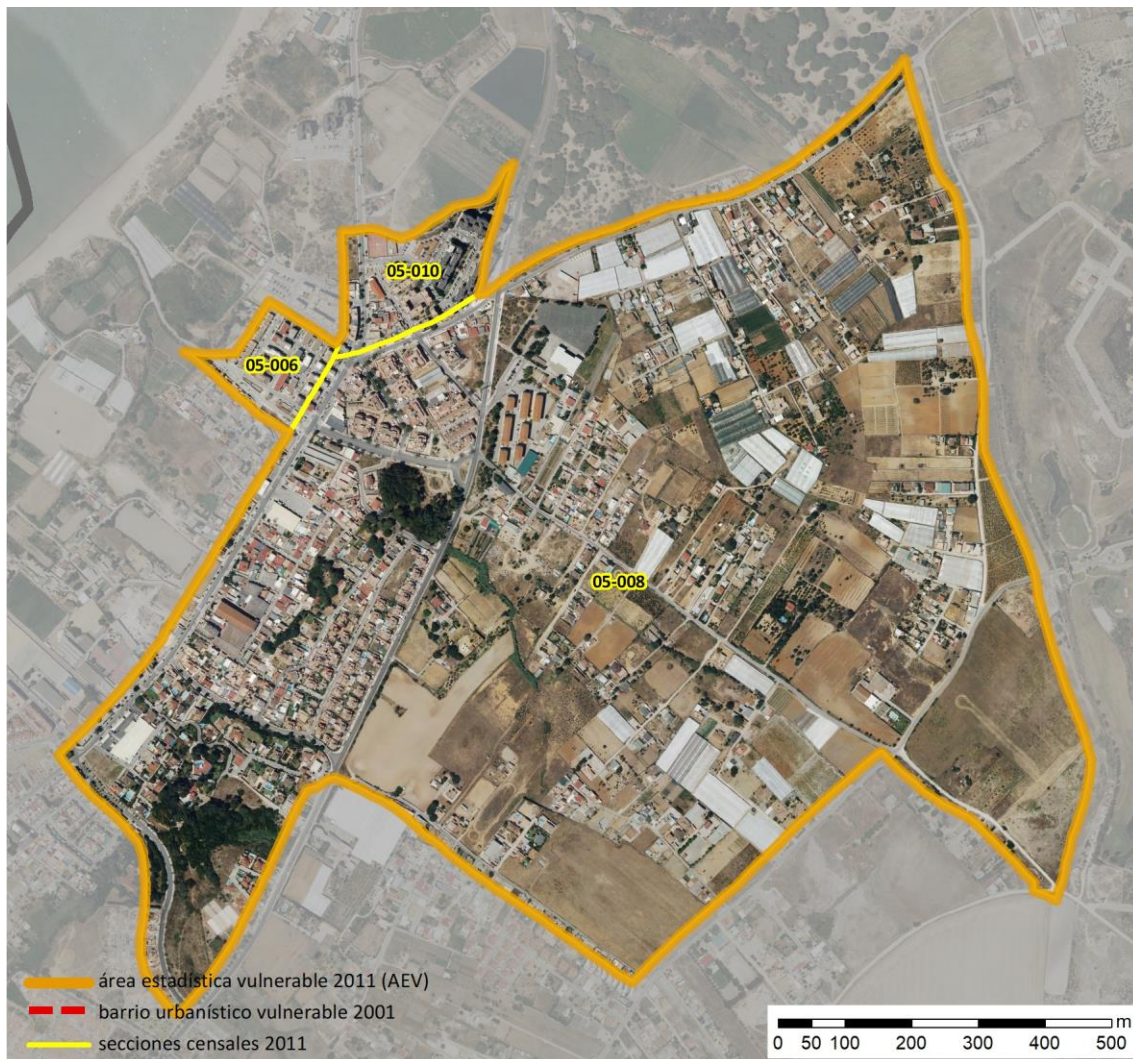


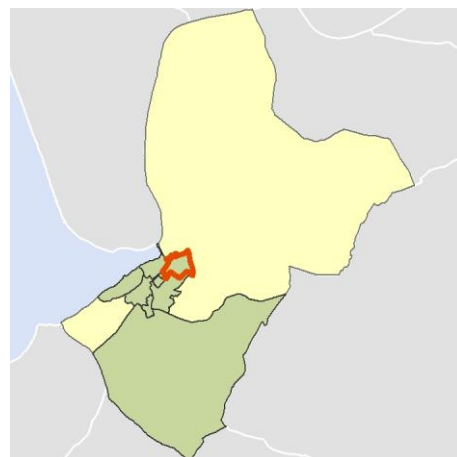
## Ficha AEV (Área Estadística Vulnerable): 1103202



Localización en detalle del AEV

### Datos básicos

Población del AEV	4.500
Viviendas	1.740
Densidad población (pob/Km <sup>2</sup> )	3.651,28
Densidad vivienda (Viv/Ha)	14,12
Superficie (Ha)	123,24
Nº de secciones censales del AEV	3



Localización del AEV dentro del término municipal

### Indicadores básicos de vulnerabilidad (IBVU)

	Valor del AEV	Valor de referencia de vulnerabilidad <sup>(1)</sup>
<b>IBVU Estudios</b> <sup>(2)</sup>	<b>15,55 %</b>	16,38 %
<b>IBVU Viviendas</b> <sup>(3)</sup>	<b>7,18 %</b>	17,50 %
<b>IBVU Paro</b> <sup>(4)</sup>	<b>s.d. %</b>	42,33 %

(1) Valor que se ha tomado como referencia de vulnerabilidad para cada IBVU.

(2) IBVU Estudios: Porcentaje de población analfabeta y sin estudios de 16 años o más, sobre el total de población de 16 años o más.

(3) IBVU Vivienda: Porcentaje de viviendas familiares en edificios en estado ruinoso, malo o deficiente, sobre el total de viviendas familiares.

(4) IBVU Paro: Porcentaje de la población de 16 años o más en situación de paro, respecto al total de población activa de 16 años o más.

DATOS SOCIODEMOGRÁFICOS. Sección censal: 1103205006 AEV: 1103202

Población (2011)	Sección censal		AEV	
	Valores absolutos	%	Valores absolutos	%
Población total	1.165		4.500	
Población menor de 15 años	0	0,00	705	15,67
Población de 16 a 29 años	255	21,89	780	17,33
Población de 16 años y más	945	81,12	3.570	79,33
Población de 75 años y más	75	6,44	75	1,67
Población extranjera	20	1,72	s.d.	s.d.
Población extranjera menor de 15 años	s.d.	s.d.	s.d.	s.d.
<b>Hogares (2011)</b>				
Hogares	395		1.620	
Hogares unipersonales de mayores de 65 años	20	5,06	60	3,70
Hogares con un adulto y uno o más menores	25	6,33	120	7,41
<b>Nivel educativo y situación laboral (2011)</b>				
Población sin estudios	160	16,93	555	15,55
Población activa de 16 años o más	655	56,22	2.285	50,78
Población parada 16 años o más	265	40,46	s.d.	s.d.
Población activa de 16 a 29 años	230	90,20	630	80,77
Población parada de 16 a 29 años	s.d.	s.d.	s.d.	s.d.
Población ocupada	390	33,48	s.d.	s.d.
Población ocupada con carácter eventual	0	0,00	s.d.	s.d.
Población ocupada no cualificada	0	0,00	s.d.	s.d.
<b>Edificación y vivienda (2011)</b>				
Viviendas familiares	395		1.740	
Viviendas principales	395	100,00	1.620	93,10
Viviendas secundarias	s.d.	s.d.	s.d.	s.d.
Viviendas vacías	s.d.	s.d.	s.d.	s.d.
Viviendas unifamiliares (5)	20	5,06	460	26,44
Viviendas en edificios de vivienda plurifamiliar (6)	375	94,94	1.280	73,56
Viviendas con superficie menor de 30m <sup>2</sup>	0	0,00	0	0,00
Viviendas sin cuarto de aseo con inodoro	0	0,00	25	1,44
Viviendas sin baño o ducha	0	0,00	0	0,00
Viviendas en edificios en estado ruinoso, malo o deficiente	85	21,52	125	7,18
Viviendas en edificios anteriores a 1940	0	0,00	0	0,00
Viviendas en edificios de 4 o más plantas	0	0,00	395	22,70
Viv. ppls. en edificios de 4 plantas o más sin ascensor	s.d.	s.d.	s.d.	s.d.
Viviendas principales con calefacción individual	s.d.	s.d.	s.d.	s.d.
Viviendas principales con calefacción colectiva	s.d.	s.d.	s.d.	s.d.
Viviendas principales sin calefacción	s.d.	s.d.	s.d.	s.d.
Superficie media útil por habitante (m <sup>2</sup> )	23,73		30,29	

DATOS SOCIODEMOGRÁFICOS. Sección censal: 1103205008 AEV: 1103202

	Sección censal		AEV	
	Valores absolutos	%	Valores absolutos	%
<b>Población (2011)</b>				
Población total	2.090		4.500	
Población menor de 15 años	520	24,88	705	15,67
Población de 16 a 29 años	265	12,68	780	17,33
Población de 16 años y más	1.570	75,12	3.570	79,33
Población de 75 años y más	0	0,00	75	1,67
Población extranjera	s.d.	s.d.	s.d.	s.d.
Población extranjera menor de 15 años	s.d.	s.d.	s.d.	s.d.
<b>Hogares (2011)</b>				
Hogares	830		1.620	
Hogares unipersonales de mayores de 65 años	40	4,82	60	3,70
Hogares con un adulto y uno o más menores	70	8,43	120	7,41
<b>Nivel educativo y situación laboral (2011)</b>				
Población sin estudios	275	17,46	555	15,55
Población activa de 16 años o más	1.095	52,39	2.285	50,78
Población parada 16 años o más	580	52,97	s.d.	s.d.
Población activa de 16 a 29 años	235	88,68	630	80,77
Población parada de 16 a 29 años	s.d.	s.d.	s.d.	s.d.
Población ocupada	515	24,64	s.d.	s.d.
Población ocupada con carácter eventual	0	0,00	s.d.	s.d.
Población ocupada no cualificada	120	23,30	s.d.	s.d.
<b>Edificación y vivienda (2011)</b>				
Viviendas familiares	935		1.740	
Viviendas principales	830	88,77	1.620	93,10
Viviendas secundarias	55	5,88	s.d.	s.d.
Viviendas vacías	50	5,35	s.d.	s.d.
Viviendas unifamiliares (5)	440	47,06	460	26,44
Viviendas en edificios de vivienda plurifamiliar (6)	495	52,94	1.280	73,56
Viviendas con superficie menor de 30m <sup>2</sup>	0	0,00	0	0,00
Viviendas sin cuarto de aseo con inodoro	10	1,20	25	1,44
Viviendas sin baño o ducha	0	0,00	0	0,00
Viviendas en edificios en estado ruinoso, malo o deficiente	25	2,67	125	7,18
Viviendas en edificios anteriores a 1940	0	0,00	0	0,00
Viviendas en edificios de 4 o más plantas	0	0,00	395	22,70
Viv. ppls. en edificios de 4 plantas o más sin ascensor	s.d.	s.d.	s.d.	s.d.
Viviendas principales con calefacción individual	s.d.	s.d.	s.d.	s.d.
Viviendas principales con calefacción colectiva	s.d.	s.d.	s.d.	s.d.
Viviendas principales sin calefacción	205	0,00	s.d.	s.d.
Superficie media útil por habitante (m <sup>2</sup> )	40,26		30,29	

DATOS SOCIODEMOGRÁFICOS. Sección censal: 1103205010 AEV: 1103202

	Sección censal		AEV	
	Valores absolutos	%	Valores absolutos	%
<b>Población (2011)</b>				
Población total	1.245		4.500	
Población menor de 15 años	185	14,86	705	15,67
Población de 16 a 29 años	260	20,88	780	17,33
Población de 16 años y más	1.055	84,74	3.570	79,33
Población de 75 años y más	0	0,00	75	1,67
Población extranjera	30	2,41	s.d.	s.d.
Población extranjera menor de 15 años	s.d.	s.d.	s.d.	s.d.
<b>Hogares (2011)</b>				
Hogares	395		1.620	
Hogares unipersonales de mayores de 65 años	0	0,00	60	3,70
Hogares con un adulto y uno o más menores	25	6,33	120	7,41
<b>Nivel educativo y situación laboral (2011)</b>				
Población sin estudios	120	11,37	555	15,55
Población activa de 16 años o más	535	42,97	2.285	50,78
Población parada 16 años o más	s.d.	s.d.	s.d.	s.d.
Población activa de 16 a 29 años	165	63,46	630	80,77
Población parada de 16 a 29 años	s.d.	s.d.	s.d.	s.d.
Población ocupada	s.d.	s.d.	s.d.	s.d.
Población ocupada con carácter eventual	s.d.	s.d.	s.d.	s.d.
Población ocupada no cualificada	s.d.	s.d.	s.d.	s.d.
<b>Edificación y vivienda (2011)</b>				
Viviendas familiares	410		1.740	
Viviendas principales	395	96,34	1.620	93,10
Viviendas secundarias	s.d.	s.d.	s.d.	s.d.
Viviendas vacías	s.d.	s.d.	s.d.	s.d.
Viviendas unifamiliares (5)	0	0,00	460	26,44
Viviendas en edificios de vivienda plurifamiliar (6)	410	100,00	1.280	73,56
Viviendas con superficie menor de 30m <sup>2</sup>	0	0,00	0	0,00
Viviendas sin cuarto de aseo con inodoro	15	3,80	25	1,44
Viviendas sin baño o ducha	0	0,00	0	0,00
Viviendas en edificios en estado ruinoso, malo o deficiente	15	3,66	125	7,18
Viviendas en edificios anteriores a 1940	0	0,00	0	0,00
Viviendas en edificios de 4 o más plantas	395	96,34	395	22,70
Viv. pples. en edificios de 4 plantas o más sin ascensor	80	20,25	s.d.	s.d.
Viviendas principales con calefacción individual	s.d.	s.d.	s.d.	s.d.
Viviendas principales con calefacción colectiva	s.d.	s.d.	s.d.	s.d.
Viviendas principales sin calefacción	s.d.	s.d.	s.d.	s.d.
Superficie media útil por habitante (m <sup>2</sup> )	24,70		30,29	

INDICADORES DE VULNERABILIDAD AEV: 1103202

	AEV	Municipio	Comunidad Autónoma	España
<b>Vulnerabilidad sociodemográfica</b>				
% de población de 75 años y más años	1,67	5,65	7,32	8,71
% de hogares unipersonales de mayores de 65 años	3,70	6,26	8,65	9,45
% de hogares con un adulto y uno o más menores	7,41	6,41	5,21	4,83
% de población extranjera (7)	s.d.	1,38	7,88	11,26
% de población extranjera menor de 15 años (8)	s.d.	0,93	0,93	12,30
<b>Vulnerabilidad socioeconómica</b>				
% de población en paro (IBVU)	s.d.	50,61	38,89	29,64
% de población juvenil en paro (9)	s.d.	63,37	53,55	44,81
% de ocupados eventuales	s.d.	1,02	26,49	19,35
% de ocupados no cualificados	s.d.	13,24	13,54	11,03
% de población sin estudios (IBVU)	15,55	18,29	14,83	10,92
<b>Vulnerabilidad residencial</b>				
% de viviendas con una superficie menor de 30 m <sup>2</sup>	0,00	0,41	0,27	0,28
Superficie media útil por habitante (m <sup>2</sup> )	30,29	40,26	57,18	51,82
% de viviendas sin cuarto de aseo con inodoro	1,44	1,31	0,58	0,41
% de viviendas sin baño o ducha	0,00	1,05	0,58	0,37
% de viviendas en estado ruinoso, malo o deficiente (IBVU)	7,18	8,63	6,38	6,99
% de viviendas en edificios anteriores a 1940	0,00	3,45	8,70	13,20
% de viv. ppales. en edificios de 4 o más plantas sin ascensor	s.d.	85,41	26,84	25,50
% de viviendas principales sin calefacción	s.d.	41,72	75,16	43,14

## Definiciones y Síntesis Metodológica

ESTE CATÁLOGO REFERIDO A 2011 SÓLO IDENTIFICA ÁREAS ESTADÍSTICAS VULNERABLES (AEV), NO BARRIOS VULNERABLES

### ÁREA ESTADÍSTICA VULNERABLE (AEV):

Agrupación de secciones censales colindantes y de cierta homogeneidad urbanística, de entre 3.500 y 15.000 habitantes en las que, al menos, uno de los tres Indicadores Básicos de Vulnerabilidad Urbana (IBVU Estudios, IBVU Vivienda o IBVU Paro) del conjunto supera el valor establecido como referencia de vulnerabilidad.

- IBVU Estudios: Porcentaje de población analfabeta y sin estudios de 16 años o más, sobre el total de población de 16 años o más. Valor de referencia de vulnerabilidad (2011): 16,38%.

- IBVU Vivienda: Porcentaje de viviendas familiares (principales, secundarias, vacías) en edificios en estado ruinoso, malo o deficiente, sobre el total de viviendas familiares (principales, secundarias, vacías). Valor de referencia de vulnerabilidad (2011): 17,50 %.

- IBVU Paro: Porcentaje de la población de 16 años o más en situación de paro, respecto al total de población activa de 16 años o más. Valor de referencia de vulnerabilidad (2011): 42,33 %.

Las Áreas Estadísticas Vulnerables (AEV) son el resultado de un análisis detallado de los tres Indicadores Básicos de Vulnerabilidad Urbana (IBVU) sobre las secciones censales, realizado en gabinete, teniendo en cuenta el soporte urbano real, y por tanto definiendo continuidades, delimitando barreras y realizando, dentro de lo que permite la fotografía aérea, un primer análisis de la homogeneidad morfológica de los espacios.

### BARRIO VULNERABLE (BV) (Sólo 2001):

Se entiende por Barrio Vulnerable (BV) un conjunto urbano de cierta homogeneidad y continuidad urbanística, delimitado partiendo siempre de un Área Estadística Vulnerable (AEV), pero perfilando esta delimitación estadística en base a los 3 IBVU mencionados desde el punto de vista urbanístico, buscando por tanto una mayor correspondencia con los tejidos morfológicos de las ciudades. La delimitación de Barrios Vulnerables se realizó sólo en el Catálogo de 2001, partiendo de las Áreas Estadísticas Vulnerables previamente identificadas en 2001, perfilando su delimitación con trabajo de campo y la información aportada por los técnicos municipales contactados en cada Ayuntamiento, quedando definida la delimitación de cada BV en función de estos datos. El Catálogo de 2001 incluía, para cada uno de estos BV una "Descripción Urbanística", que trataba de reflejar su realidad actual tanto urbana como social.

El presente Catálogo de 2011 sólo contempla la delimitación de AEV de 2011, sin que se haya realizado la delimitación de BV ni las correspondientes fichas de "Descripción Urbanística" de 2011. No obstante, y para comparar la evolución de los BV identificados en 2001, en la ficha de cada AEV de 2011 se recoge la delimitación de BV de 2001, si hubiera coincidencia aproximada.

### SÍNTESIS METODOLÓGICA (2011):

El cuerpo de estudio del Catálogo de Barrios Vulnerables de 2011 sigue el criterio establecido en los Catálogos anteriores: centrándose en los municipios mayores de 50.000 habitantes y capitales de provincia. De este modo, el ámbito de análisis del Catálogo de 2011 cuenta con un total de 147 ciudades, 8 más que en el Catálogo de 2001 y 30 más que en el Catálogo de 1991.

Los trabajos del Catálogo de 2011, siguen la misma metodología que los de 1991, 2001, y 2006, con la única particularidad de que sólo identifican las Áreas Estadísticas Vulnerables, sin realizar el análisis urbanístico detallado que permitía identificar a partir de ellas los Barrios Vulnerables.

Para su desarrollo se ha partido del análisis de la evolución de los Barrios Vulnerables identificados en 2001, viendo primero si seguían o no siendo vulnerables en el año 2011. Posteriormente, se han identificado las nuevas Áreas Estadísticas Vulnerables no coincidentes con Barrios Vulnerables identificados en el Catálogo de 2001, incluyendo también las ciudades que no contaban con Barrios Vulnerables en 2001.

Una vez identificadas las secciones censales que, en cada una de las fechas de estudio, superan los umbrales de referencia (para uno o varios de los 3 Indicadores Básicos de Vulnerabilidad Urbana IBVU), se procede a agrupar estas secciones en Áreas Estadísticas Vulnerables (AEV).

La metodología detallada completa puede consultarse en:

[http://www.fomento.gob.es/MFOM.BarriosVulnerables/static/adjunto/Sintesis\\_metodologica\\_general\\_catalogo\\_bbv.pdf](http://www.fomento.gob.es/MFOM.BarriosVulnerables/static/adjunto/Sintesis_metodologica_general_catalogo_bbv.pdf)

### NOTAS:

- (5) Viviendas Unifamiliares: Número de viviendas en edificios con uso predominantemente residencial que sólo tienen una vivienda.
- (6) Viviendas en edificios de Vivienda Plurifamiliar: Número de viviendas en edificios con uso predominantemente residencial que tienen más un inmueble. (El Censo de 2011 define Inmueble como: Unidad operativa usada en el cuaderno de recorrido del agente censal, que corresponde, según su uso, a una vivienda o un local. Cada inmueble se corresponde con una combinación diferente de los valores de planta y puerta).
- (7) Porcentaje de Población Extranjera: Porcentaje de personas de nacionalidad extranjera, respecto al total de población. (%)
- (8) Porcentaje de Población Extranjera menor de 15 años: Porcentaje de menores de 15 años de edad con nacionalidad extranjera, respecto al total de población menor de 15 años. (%)
- (9) Porcentaje de Población juvenil en paro: Porcentaje de la población de 16 a 29 años en situación de paro respecto al total de población activa de 16 a 29 años. (%)