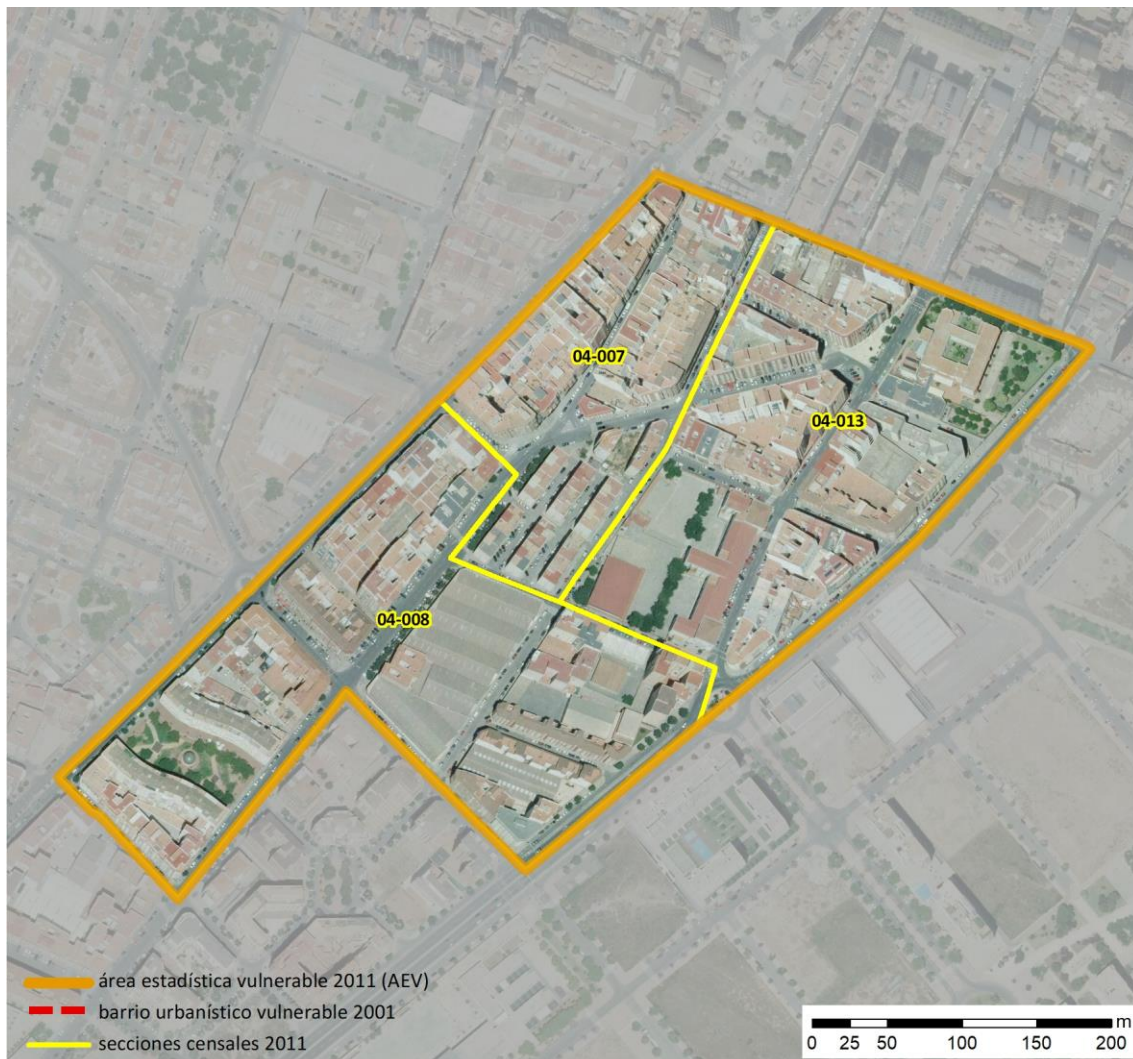


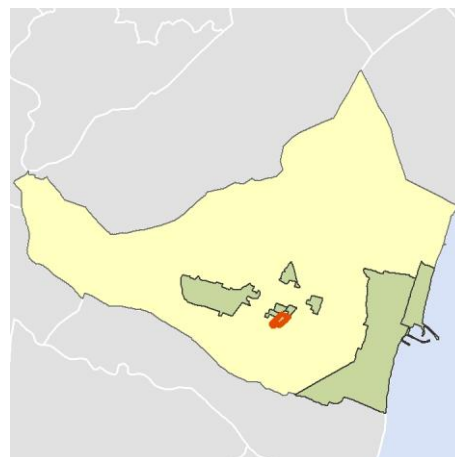
## Ficha AEV (Área Estadística Vulnerable): 1204006



Localización en detalle del AEV

### Datos básicos

Población del AEV	5.595
Viviendas	2.385
Densidad población (pob/Km <sup>2</sup> )	38.236,36
Densidad vivienda (Viv/Ha)	162,99
Superficie (Ha)	14,63
Nº de secciones censales del AEV	3



Localización del AEV dentro del término municipal

### Indicadores básicos de vulnerabilidad (IBVU)

	Valor del AEV	Valor de referencia de vulnerabilidad <sup>(1)</sup>
<b>IBVU Estudios</b> <sup>(2)</sup>	<b>8,35 %</b>	16,38 %
<b>IBVU Viviendas</b> <sup>(3)</sup>	<b>6,29 %</b>	17,50 %
<b>IBVU Paro</b> <sup>(4)</sup>	<b>42,39 %</b>	42,33 %

(1) Valor que se ha tomado como referencia de vulnerabilidad para cada IBVU.

(2) IBVU Estudios: Porcentaje de población analfabeta y sin estudios de 16 años o más, sobre el total de población de 16 años o más.

(3) IBVU Vivienda: Porcentaje de viviendas familiares en edificios en estado ruinoso, malo o deficiente, sobre el total de viviendas familiares.

(4) IBVU Paro: Porcentaje de la población de 16 años o más en situación de paro, respecto al total de población activa de 16 años o más.

DATOS SOCIODEMOGRÁFICOS. Sección censal: 1204004007 AEV: 1204006

	Sección censal		AEV	
	Valores absolutos	%	Valores absolutos	%
<b>Población (2011)</b>				
Población total	1.775		5.595	
Población menor de 15 años	170	9,58	750	13,40
Población de 16 a 29 años	435	24,51	1.130	20,20
Población de 16 años y más	1.610	90,70	4.850	86,68
Población de 75 años y más	155	8,73	475	8,49
Población extranjera	950	53,52	1.810	32,35
Población extranjera menor de 15 años	110	64,71	315	42,00
<b>Hogares (2011)</b>				
Hogares	630		2.075	
Hogares unipersonales de mayores de 65 años	90	14,29	250	12,05
Hogares con un adulto y uno o más menores	10	1,59	65	3,13
<b>Nivel educativo y situación laboral (2011)</b>				
Población sin estudios	85	5,28	405	8,35
Población activa de 16 años o más	920	51,83	3.055	54,60
Población parada 16 años o más	475	51,63	1.295	42,39
Población activa de 16 a 29 años	270	62,07	740	65,49
Población parada de 16 a 29 años	s.d.	s.d.	s.d.	s.d.
Población ocupada	445	25,07	1.760	31,46
Población ocupada con carácter eventual	0	0,00	10	0,57
Población ocupada no cualificada	195	43,82	340	19,32
<b>Edificación y vivienda (2011)</b>				
Viviendas familiares	700		2.385	
Viviendas principales	630	90,00	2.075	87,00
Viviendas secundarias	5	0,71	40	1,68
Viviendas vacías	65	9,29	270	11,32
Viviendas unifamiliares (5)	0	0,00	45	1,89
Viviendas en edificios de vivienda plurifamiliar (6)	700	100,00	2.340	98,11
Viviendas con superficie menor de 30m <sup>2</sup>	0	0,00	0	0,00
Viviendas sin cuarto de aseo con inodoro	20	3,17	20	0,84
Viviendas sin baño o ducha	20	3,17	20	0,84
Viviendas en edificios en estado ruinoso, malo o deficiente	150	21,43	150	6,29
Viviendas en edificios anteriores a 1940	0	0,00	0	0,00
Viviendas en edificios de 4 o más plantas	540	77,14	1.940	81,34
Viv. ppls. en edificios de 4 plantas o más sin ascensor	280	44,44	525	25,30
Viviendas principales con calefacción individual	s.d.	s.d.	s.d.	s.d.
Viviendas principales con calefacción colectiva	s.d.	s.d.	s.d.	s.d.
Viviendas principales sin calefacción	s.d.	s.d.	s.d.	s.d.
Superficie media útil por habitante (m <sup>2</sup> )	33,52		36,23	

DATOS SOCIODEMOGRÁFICOS. Sección censal: 1204004008 AEV: 1204006

Población (2011)	Sección censal		AEV	
	Valores absolutos	%	Valores absolutos	%
Población total	2.345		5.595	
Población menor de 15 años	325	13,86	750	13,40
Población de 16 a 29 años	440	18,76	1.130	20,20
Población de 16 años y más	2.020	86,14	4.850	86,68
Población de 75 años y más	170	7,25	475	8,49
Población extranjera	400	17,06	1.810	32,35
Población extranjera menor de 15 años	120	36,92	315	42,00
<b>Hogares (2011)</b>				
Hogares	900		2.075	
Hogares unipersonales de mayores de 65 años	90	10,00	250	12,05
Hogares con un adulto y uno o más menores	20	2,22	65	3,13
<b>Nivel educativo y situación laboral (2011)</b>				
Población sin estudios	255	12,62	405	8,35
Población activa de 16 años o más	1.400	59,70	3.055	54,60
Población parada 16 años o más	390	27,86	1.295	42,39
Población activa de 16 a 29 años	330	75,00	740	65,49
Población parada de 16 a 29 años	45	13,64	s.d.	s.d.
Población ocupada	1.010	43,07	1.760	31,46
Población ocupada con carácter eventual	10	0,99	10	0,57
Población ocupada no cualificada	100	9,90	340	19,32
<b>Edificación y vivienda (2011)</b>				
Viviendas familiares	930		2.385	
Viviendas principales	900	96,77	2.075	87,00
Viviendas secundarias	0	0,00	40	1,68
Viviendas vacías	30	3,23	270	11,32
Viviendas unifamiliares (5)	45	4,84	45	1,89
Viviendas en edificios de vivienda plurifamiliar (6)	885	95,16	2.340	98,11
Viviendas con superficie menor de 30m <sup>2</sup>	0	0,00	0	0,00
Viviendas sin cuarto de aseo con inodoro	0	0,00	20	0,84
Viviendas sin baño o ducha	0	0,00	20	0,84
Viviendas en edificios en estado ruinoso, malo o deficiente	0	0,00	150	6,29
Viviendas en edificios anteriores a 1940	0	0,00	0	0,00
Viviendas en edificios de 4 o más plantas	855	91,94	1.940	81,34
Viv. ppls. en edificios de 4 plantas o más sin ascensor	80	8,89	525	25,30
Viviendas principales con calefacción individual	185	20,56	s.d.	s.d.
Viviendas principales con calefacción colectiva	s.d.	s.d.	s.d.	s.d.
Viviendas principales sin calefacción	105	0,00	s.d.	s.d.
Superficie media útil por habitante (m <sup>2</sup> )	33,71		36,23	

DATOS SOCIODEMOGRÁFICOS. Sección censal: 1204004013 AEV: 1204006

Población (2011)	Sección censal		AEV	
	Valores absolutos	%	Valores absolutos	%
Población total	1.475		5.595	
Población menor de 15 años	255	17,29	750	13,40
Población de 16 a 29 años	255	17,29	1.130	20,20
Población de 16 años y más	1.220	82,71	4.850	86,68
Población de 75 años y más	150	10,17	475	8,49
Población extranjera	460	31,19	1.810	32,35
Población extranjera menor de 15 años	85	33,33	315	42,00
<b>Hogares (2011)</b>				
Hogares	545		2.075	
Hogares unipersonales de mayores de 65 años	70	12,84	250	12,05
Hogares con un adulto y uno o más menores	35	6,42	65	3,13
<b>Nivel educativo y situación laboral (2011)</b>				
Población sin estudios	65	5,33	405	8,35
Población activa de 16 años o más	735	49,83	3.055	54,60
Población parada 16 años o más	430	58,50	1.295	42,39
Población activa de 16 a 29 años	140	54,90	740	65,49
Población parada de 16 a 29 años	s.d.	s.d.	s.d.	s.d.
Población ocupada	305	20,68	1.760	31,46
Población ocupada con carácter eventual	0	0,00	10	0,57
Población ocupada no cualificada	45	14,75	340	19,32
<b>Edificación y vivienda (2011)</b>				
Viviendas familiares	755		2.385	
Viviendas principales	545	72,19	2.075	87,00
Viviendas secundarias	35	4,64	40	1,68
Viviendas vacías	175	23,18	270	11,32
Viviendas unifamiliares (5)	0	0,00	45	1,89
Viviendas en edificios de vivienda plurifamiliar (6)	755	100,00	2.340	98,11
Viviendas con superficie menor de 30m <sup>2</sup>	0	0,00	0	0,00
Viviendas sin cuarto de aseo con inodoro	0	0,00	20	0,84
Viviendas sin baño o ducha	0	0,00	20	0,84
Viviendas en edificios en estado ruinoso, malo o deficiente	0	0,00	150	6,29
Viviendas en edificios anteriores a 1940	0	0,00	0	0,00
Viviendas en edificios de 4 o más plantas	545	72,19	1.940	81,34
Viv. ppls. en edificios de 4 plantas o más sin ascensor	165	30,28	525	25,30
Viviendas principales con calefacción individual	s.d.	s.d.	s.d.	s.d.
Viviendas principales con calefacción colectiva	s.d.	s.d.	s.d.	s.d.
Viviendas principales sin calefacción	s.d.	s.d.	s.d.	s.d.
Superficie media útil por habitante (m <sup>2</sup> )	43,51		36,23	

INDICADORES DE VULNERABILIDAD AEV: 1204006

	AEV	Municipio	Comunidad Autónoma	España
<b>Vulnerabilidad sociodemográfica</b>				
% de población de 75 años y más años	8,49	7,39	8,10	8,71
% de hogares unipersonales de mayores de 65 años	12,05	8,93	9,78	9,45
% de hogares con un adulto y uno o más menores	3,13	5,16	5,07	4,83
% de población extranjera (7)	32,35	19,34	15,14	11,26
% de población extranjera menor de 15 años (8)	42,00	18,79	18,79	12,30
<b>Vulnerabilidad socioeconómica</b>				
% de población en paro (IBVU)	42,39	32,45	33,39	29,64
% de población juvenil en paro (9)	s.d.	51,85	48,53	44,81
% de ocupados eventuales	0,57	0,44	20,10	19,35
% de ocupados no cualificados	19,32	10,17	11,59	11,03
% de población sin estudios (IBVU)	8,35	7,88	10,46	10,92
<b>Vulnerabilidad residencial</b>				
% de viviendas con una superficie menor de 30 m <sup>2</sup>	0,00	0,45	0,15	0,28
Superficie media útil por habitante (m <sup>2</sup> )	36,23	49,02	59,96	51,82
% de viviendas sin cuarto de aseo con inodoro	0,84	0,65	0,29	0,41
% de viviendas sin baño o ducha	0,84	0,38	0,29	0,37
% de viviendas en estado ruinoso, malo o deficiente (IBVU)	6,29	11,07	7,39	6,99
% de viviendas en edificios anteriores a 1940	0,00	1,37	11,62	13,20
% de viv. ppales. en edificios de 4 o más plantas sin ascensor	25,30	57,51	26,43	25,50
% de viviendas principales sin calefacción	s.d.	18,03	70,11	43,14

## Definiciones y Síntesis Metodológica

ESTE CATÁLOGO REFERIDO A 2011 SÓLO IDENTIFICA ÁREAS ESTADÍSTICAS VULNERABLES (AEV), NO BARRIOS VULNERABLES

### ÁREA ESTADÍSTICA VULNERABLE (AEV):

Agrupación de secciones censales colindantes y de cierta homogeneidad urbanística, de entre 3.500 y 15.000 habitantes en las que, al menos, uno de los tres Indicadores Básicos de Vulnerabilidad Urbana (IBVU Estudios, IBVU Vivienda o IBVU Paro) del conjunto supera el valor establecido como referencia de vulnerabilidad.

- IBVU Estudios: Porcentaje de población analfabeta y sin estudios de 16 años o más, sobre el total de población de 16 años o más. Valor de referencia de vulnerabilidad (2011): 16,38%.

- IBVU Vivienda: Porcentaje de viviendas familiares (principales, secundarias, vacías) en edificios en estado ruinoso, malo o deficiente, sobre el total de viviendas familiares (principales, secundarias, vacías). Valor de referencia de vulnerabilidad (2011): 17,50 %.

- IBVU Paro: Porcentaje de la población de 16 años o más en situación de paro, respecto al total de población activa de 16 años o más. Valor de referencia de vulnerabilidad (2011): 42,33 %.

Las Áreas Estadísticas Vulnerables (AEV) son el resultado de un análisis detallado de los tres Indicadores Básicos de Vulnerabilidad Urbana (IBVU) sobre las secciones censales, realizado en gabinete, teniendo en cuenta el soporte urbano real, y por tanto definiendo continuidades, delimitando barreras y realizando, dentro de lo que permite la fotografía aérea, un primer análisis de la homogeneidad morfológica de los espacios.

### BARRIO VULNERABLE (BV) (Sólo 2001):

Se entiende por Barrio Vulnerable (BV) un conjunto urbano de cierta homogeneidad y continuidad urbanística, delimitado partiendo siempre de un Área Estadística Vulnerable (AEV), pero perfilando esta delimitación estadística en base a los 3 IBVU mencionados desde el punto de vista urbanístico, buscando por tanto una mayor correspondencia con los tejidos morfológicos de las ciudades. La delimitación de Barrios Vulnerables se realizó sólo en el Catálogo de 2001, partiendo de las Áreas Estadísticas Vulnerables previamente identificadas en 2001, perfilando su delimitación con trabajo de campo y la información aportada por los técnicos municipales contactados en cada Ayuntamiento, quedando definida la delimitación de cada BV en función de estos datos. El Catálogo de 2001 incluía, para cada uno de estos BV una "Descripción Urbanística", que trataba de reflejar su realidad actual tanto urbana como social.

El presente Catálogo de 2011 sólo contempla la delimitación de AEV de 2011, sin que se haya realizado la delimitación de BV ni las correspondientes fichas de "Descripción Urbanística" de 2011. No obstante, y para comparar la evolución de los BV identificados en 2001, en la ficha de cada AEV de 2011 se recoge la delimitación de BV de 2001, si hubiera coincidencia aproximada.

### SÍNTESIS METODOLÓGICA (2011):

El cuerpo de estudio del Catálogo de Barrios Vulnerables de 2011 sigue el criterio establecido en los Catálogos anteriores: centrándose en los municipios mayores de 50.000 habitantes y capitales de provincia. De este modo, el ámbito de análisis del Catálogo de 2011 cuenta con un total de 147 ciudades, 8 más que en el Catálogo de 2001 y 30 más que en el Catálogo de 1991.

Los trabajos del Catálogo de 2011, siguen la misma metodología que los de 1991, 2001, y 2006, con la única particularidad de que sólo identifican las Áreas Estadísticas Vulnerables, sin realizar el análisis urbanístico detallado que permitía identificar a partir de ellas los Barrios Vulnerables.

Para su desarrollo se ha partido del análisis de la evolución de los Barrios Vulnerables identificados en 2001, viendo primero si seguían o no siendo vulnerables en el año 2011. Posteriormente, se han identificado las nuevas Áreas Estadísticas Vulnerables no coincidentes con Barrios Vulnerables identificados en el Catálogo de 2001, incluyendo también las ciudades que no contaban con Barrios Vulnerables en 2001.

Una vez identificadas las secciones censales que, en cada una de las fechas de estudio, superan los umbrales de referencia (para uno o varios de los 3 Indicadores Básicos de Vulnerabilidad Urbana IBVU), se procede a agrupar estas secciones en Áreas Estadísticas Vulnerables (AEV).

La metodología detallada completa puede consultarse en:

[http://www.fomento.gob.es/MFOM.BarriosVulnerables/static/adjunto/Sintesis\\_metodologica\\_general\\_catalogo\\_bbv.pdf](http://www.fomento.gob.es/MFOM.BarriosVulnerables/static/adjunto/Sintesis_metodologica_general_catalogo_bbv.pdf)

### NOTAS:

- (5) Viviendas Unifamiliares: Número de viviendas en edificios con uso predominantemente residencial que sólo tienen una vivienda.
- (6) Viviendas en edificios de Vivienda Plurifamiliar: Número de viviendas en edificios con uso predominantemente residencial que tienen más un inmueble. (El Censo de 2011 define Inmueble como: Unidad operativa usada en el cuaderno de recorrido del agente censal, que corresponde, según su uso, a una vivienda o un local. Cada inmueble se corresponde con una combinación diferente de los valores de planta y puerta).
- (7) Porcentaje de Población Extranjera: Porcentaje de personas de nacionalidad extranjera, respecto al total de población. (%)
- (8) Porcentaje de Población Extranjera menor de 15 años: Porcentaje de menores de 15 años de edad con nacionalidad extranjera, respecto al total de población menor de 15 años. (%)
- (9) Porcentaje de Población juvenil en paro: Porcentaje de la población de 16 a 29 años en situación de paro respecto al total de población activa de 16 a 29 años. (%)