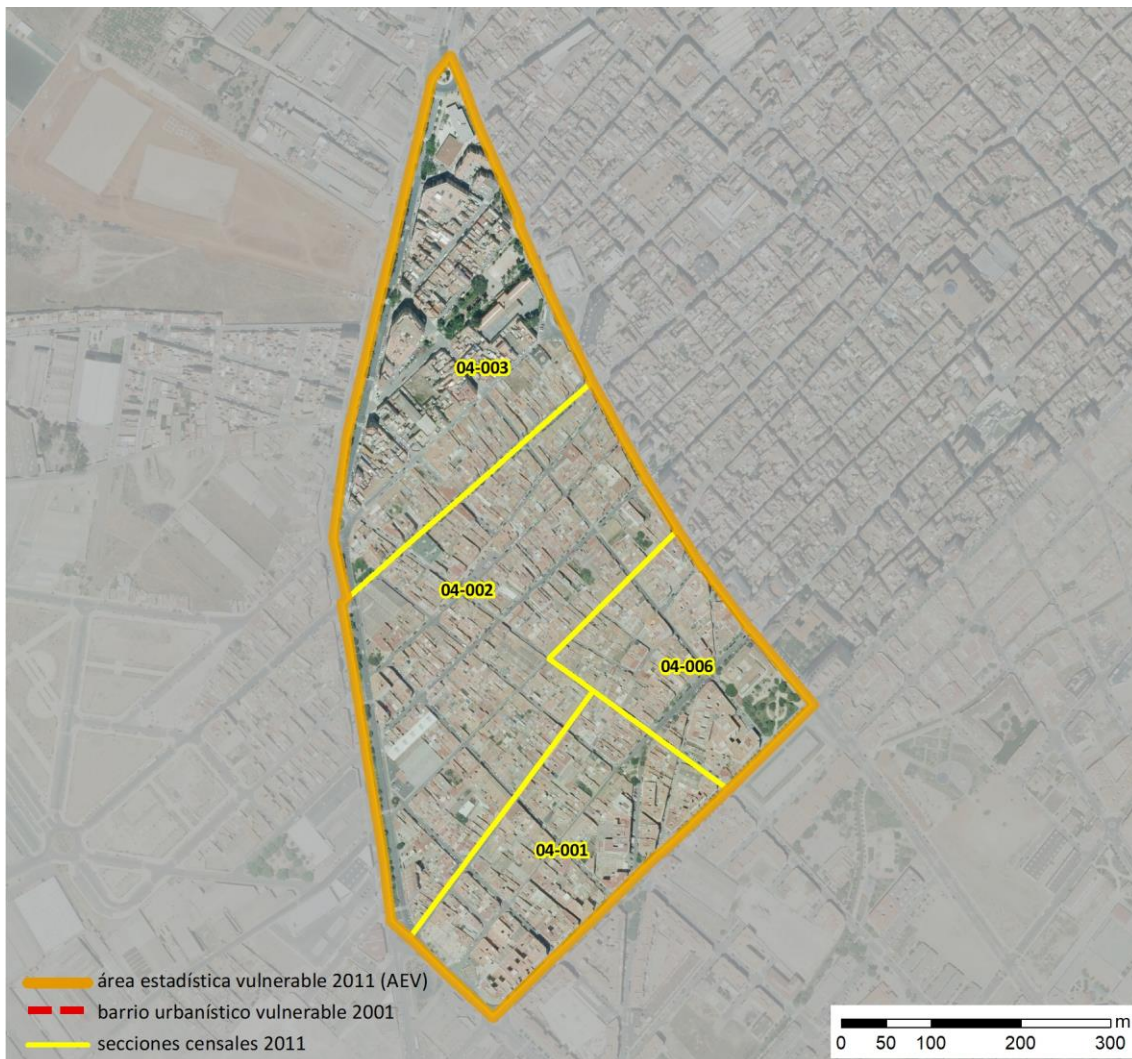


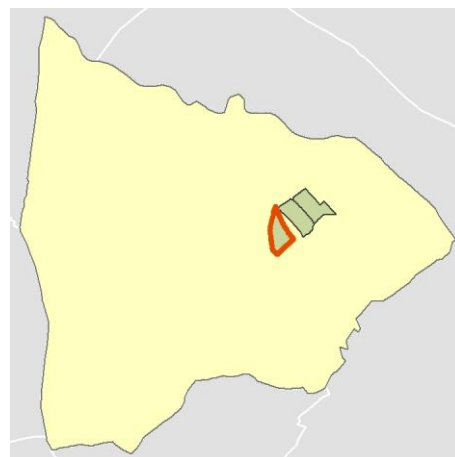
Ficha AEV (Área Estadística Vulnerable): 1213501



Localización en detalle del AEV

Datos básicos

Población del AEV	6.340
Viviendas	2.845
Densidad población (pob/Km ²)	22.066,28
Densidad vivienda (Viv/Ha)	99,02
Superficie (Ha)	28,73
Nº de secciones censales del AEV	4



Localización del AEV dentro del término municipal

Indicadores básicos de vulnerabilidad (IBVU)

	Valor del AEV	Valor de referencia de vulnerabilidad ⁽¹⁾
IBVU Estudios ⁽²⁾	12,56 %	16,38 %
IBVU Viviendas ⁽³⁾	11,07 %	17,50 %
IBVU Paro ⁽⁴⁾	43,25 %	42,33 %

(1) Valor que se ha tomado como referencia de vulnerabilidad para cada IBVU.

(2) IBVU Estudios: Porcentaje de población analfabeta y sin estudios de 16 años o más, sobre el total de población de 16 años o más.

(3) IBVU Vivienda: Porcentaje de viviendas familiares en edificios en estado ruinoso, malo o deficiente, sobre el total de viviendas familiares.

(4) IBVU Paro: Porcentaje de la población de 16 años o más en situación de paro, respecto al total de población activa de 16 años o más.

DATOS SOCIODEMOGRÁFICOS. Sección censal: 1213504001 AEV: 1213501

Población (2011)	Sección censal		AEV	
	Valores absolutos	%	Valores absolutos	%
Población total	2.425		6.340	
Población menor de 15 años	575	23,71	1.165	18,38
Población de 16 a 29 años	515	21,24	1.310	20,66
Población de 16 años y más	1.850	76,29	5.175	81,62
Población de 75 años y más	75	3,09	335	5,28
Población extranjera	880	36,29	1.515	23,90
Población extranjera menor de 15 años	325	56,52	s.d.	s.d.
Hogares (2011)				
Hogares	760		2.350	
Hogares unipersonales de mayores de 65 años	10	1,32	190	8,09
Hogares con un adulto y uno o más menores	35	4,61	85	3,62
Nivel educativo y situación laboral (2011)				
Población sin estudios	195	10,54	650	12,56
Población activa de 16 años o más	1.285	52,99	3.445	54,34
Población parada 16 años o más	600	46,69	1.490	43,25
Población activa de 16 a 29 años	390	75,73	920	70,23
Población parada de 16 a 29 años	255	65,38	s.d.	s.d.
Población ocupada	685	28,25	1.955	30,84
Población ocupada con carácter eventual	20	2,92	25	1,28
Población ocupada no cualificada	175	25,55	345	17,65
Edificación y vivienda (2011)				
Viviendas familiares	900		2.845	
Viviendas principales	760	84,44	2.350	82,60
Viviendas secundarias	10	1,11	115	4,04
Viviendas vacías	130	14,44	380	13,36
Viviendas unifamiliares (5)	85	9,44	795	27,94
Viviendas en edificios de vivienda plurifamiliar (6)	815	90,56	1.985	69,77
Viviendas con superficie menor de 30m ²	0	0,00	0	0,00
Viviendas sin cuarto de aseo con inodoro	0	0,00	0	0,00
Viviendas sin baño o ducha	0	0,00	10	0,35
Viviendas en edificios en estado ruinoso, malo o deficiente	135	15,00	315	11,07
Viviendas en edificios anteriores a 1940	s.d.	s.d.	s.d.	s.d.
Viviendas en edificios de 4 o más plantas	635	70,56	1.270	44,64
Viv. ppls. en edificios de 4 plantas o más sin ascensor	320	42,11	s.d.	s.d.
Viviendas principales con calefacción individual	s.d.	s.d.	s.d.	s.d.
Viviendas principales con calefacción colectiva	s.d.	s.d.	s.d.	s.d.
Viviendas principales sin calefacción	260	0,00	s.d.	s.d.
Superficie media útil por habitante (m ²)	35,26		45,43	

DATOS SOCIODEMOGRÁFICOS. Sección censal: 1213504002 AEV: 1213501

	Sección censal		AEV	
	Valores absolutos	%	Valores absolutos	%
Población (2011)				
Población total	1.775		6.340	
Población menor de 15 años	350	19,72	1.165	18,38
Población de 16 a 29 años	195	10,99	1.310	20,66
Población de 16 años y más	1.430	80,56	5.175	81,62
Población de 75 años y más	165	9,30	335	5,28
Población extranjera	345	19,44	1.515	23,90
Población extranjera menor de 15 años	125	35,71	s.d.	s.d.
Hogares (2011)				
Hogares	735		2.350	
Hogares unipersonales de mayores de 65 años	100	13,61	190	8,09
Hogares con un adulto y uno o más menores	0	0,00	85	3,62
Nivel educativo y situación laboral (2011)				
Población sin estudios	195	13,64	650	12,56
Población activa de 16 años o más	820	46,20	3.445	54,34
Población parada 16 años o más	315	38,41	1.490	43,25
Población activa de 16 a 29 años	90	46,15	920	70,23
Población parada de 16 a 29 años	s.d.	s.d.	s.d.	s.d.
Población ocupada	505	28,45	1.955	30,84
Población ocupada con carácter eventual	0	0,00	25	1,28
Población ocupada no cualificada	55	10,89	345	17,65
Edificación y vivienda (2011)				
Viviendas familiares	950		2.845	
Viviendas principales	735	77,37	2.350	82,60
Viviendas secundarias	35	3,68	115	4,04
Viviendas vacías	180	18,95	380	13,36
Viviendas unifamiliares (5)	410	43,16	795	27,94
Viviendas en edificios de vivienda plurifamiliar (6)	525	55,26	1.985	69,77
Viviendas con superficie menor de 30m ²	0	0,00	0	0,00
Viviendas sin cuarto de aseo con inodoro	0	0,00	0	0,00
Viviendas sin baño o ducha	10	1,36	10	0,35
Viviendas en edificios en estado ruinoso, malo o deficiente	0	0,00	315	11,07
Viviendas en edificios anteriores a 1940	150	20,41	s.d.	s.d.
Viviendas en edificios de 4 o más plantas	180	18,95	1.270	44,64
Viv. pples. en edificios de 4 plantas o más sin ascensor	s.d.	s.d.	s.d.	s.d.
Viviendas principales con calefacción individual	s.d.	s.d.	s.d.	s.d.
Viviendas principales con calefacción colectiva	s.d.	s.d.	s.d.	s.d.
Viviendas principales sin calefacción	130	0,00	s.d.	s.d.
Superficie media útil por habitante (m ²)	53,52		45,43	

DATOS SOCIODEMOGRÁFICOS. Sección censal: 1213504003 AEV: 1213501

	Sección censal		AEV	
	Valores absolutos	%	Valores absolutos	%
Población (2011)				
Población total	1.120		6.340	
Población menor de 15 años	75	6,70	1.165	18,38
Población de 16 a 29 años	350	31,25	1.310	20,66
Población de 16 años y más	1.040	92,86	5.175	81,62
Población de 75 años y más	95	8,48	335	5,28
Población extranjera	70	6,25	1.515	23,90
Población extranjera menor de 15 años	s.d.	s.d.	s.d.	s.d.
Hogares (2011)				
Hogares	475		2.350	
Hogares unipersonales de mayores de 65 años	35	7,37	190	8,09
Hogares con un adulto y uno o más menores	50	10,53	85	3,62
Nivel educativo y situación laboral (2011)				
Población sin estudios	195	18,66	650	12,56
Población activa de 16 años o más	680	60,71	3.445	54,34
Población parada 16 años o más	275	40,44	1.490	43,25
Población activa de 16 a 29 años	245	70,00	920	70,23
Población parada de 16 a 29 años	115	46,94	s.d.	s.d.
Población ocupada	405	36,16	1.955	30,84
Población ocupada con carácter eventual	5	1,23	25	1,28
Población ocupada no cualificada	45	11,11	345	17,65
Edificación y vivienda (2011)				
Viviendas familiares	580		2.845	
Viviendas principales	475	81,90	2.350	82,60
Viviendas secundarias	65	11,21	115	4,04
Viviendas vacías	40	6,90	380	13,36
Viviendas unifamiliares (5)	240	41,38	795	27,94
Viviendas en edificios de vivienda plurifamiliar (6)	290	50,00	1.985	69,77
Viviendas con superficie menor de 30m ²	0	0,00	0	0,00
Viviendas sin cuarto de aseo con inodoro	0	0,00	0	0,00
Viviendas sin baño o ducha	0	0,00	10	0,35
Viviendas en edificios en estado ruinoso, malo o deficiente	80	13,79	315	11,07
Viviendas en edificios anteriores a 1940	70	14,74	s.d.	s.d.
Viviendas en edificios de 4 o más plantas	180	31,03	1.270	44,64
Viv. ppls. en edificios de 4 plantas o más sin ascensor	35	7,37	s.d.	s.d.
Viviendas principales con calefacción individual	s.d.	s.d.	s.d.	s.d.
Viviendas principales con calefacción colectiva	s.d.	s.d.	s.d.	s.d.
Viviendas principales sin calefacción	s.d.	s.d.	s.d.	s.d.
Superficie media útil por habitante (m ²)	59,55		45,43	

DATOS SOCIODEMOGRÁFICOS. Sección censal: 1213504006 AEV: 1213501

	Sección censal		AEV	
	Valores absolutos	%	Valores absolutos	%
Población (2011)				
Población total	1.020		6.340	
Población menor de 15 años	165	16,18	1.165	18,38
Población de 16 a 29 años	250	24,51	1.310	20,66
Población de 16 años y más	855	83,82	5.175	81,62
Población de 75 años y más	0	0,00	335	5,28
Población extranjera	220	21,57	1.515	23,90
Población extranjera menor de 15 años	120	72,73	s.d.	s.d.
Hogares (2011)				
Hogares	380		2.350	
Hogares unipersonales de mayores de 65 años	45	11,84	190	8,09
Hogares con un adulto y uno o más menores	0	0,00	85	3,62
Nivel educativo y situación laboral (2011)				
Población sin estudios	65	7,60	650	12,56
Población activa de 16 años o más	660	64,71	3.445	54,34
Población parada 16 años o más	300	45,45	1.490	43,25
Población activa de 16 a 29 años	195	78,00	920	70,23
Población parada de 16 a 29 años	s.d.	s.d.	s.d.	s.d.
Población ocupada	360	35,29	1.955	30,84
Población ocupada con carácter eventual	0	0,00	25	1,28
Población ocupada no cualificada	70	19,44	345	17,65
Edificación y vivienda (2011)				
Viviendas familiares	415		2.845	
Viviendas principales	380	91,57	2.350	82,60
Viviendas secundarias	5	1,20	115	4,04
Viviendas vacías	30	7,23	380	13,36
Viviendas unifamiliares (5)	60	14,46	795	27,94
Viviendas en edificios de vivienda plurifamiliar (6)	355	85,54	1.985	69,77
Viviendas con superficie menor de 30m ²	0	0,00	0	0,00
Viviendas sin cuarto de aseo con inodoro	0	0,00	0	0,00
Viviendas sin baño o ducha	0	0,00	10	0,35
Viviendas en edificios en estado ruinoso, malo o deficiente	100	24,10	315	11,07
Viviendas en edificios anteriores a 1940	0	0,00	s.d.	s.d.
Viviendas en edificios de 4 o más plantas	275	66,27	1.270	44,64
Viv. ppls. en edificios de 4 plantas o más sin ascensor	80	21,05	s.d.	s.d.
Viviendas principales con calefacción individual	s.d.	s.d.	s.d.	s.d.
Viviendas principales con calefacción colectiva	s.d.	s.d.	s.d.	s.d.
Viviendas principales sin calefacción	s.d.	s.d.	s.d.	s.d.
Superficie media útil por habitante (m ²)	38,65		45,43	

INDICADORES DE VULNERABILIDAD AEV: 1213501

	AEV	Municipio	Comunidad Autónoma	España
Vulnerabilidad sociodemográfica				
% de población de 75 años y más años	5,28	7,00	8,10	8,71
% de hogares unipersonales de mayores de 65 años	8,09	7,68	9,78	9,45
% de hogares con un adulto y uno o más menores	3,62	5,79	5,07	4,83
% de población extranjera (7)	23,90	14,06	15,14	11,26
% de población extranjera menor de 15 años (8)	s.d.	16,24	16,24	12,30
Vulnerabilidad socioeconómica				
% de población en paro (IBVU)	43,25	33,29	33,39	29,64
% de población juvenil en paro (9)	s.d.	45,79	48,53	44,81
% de ocupados eventuales	1,28	0,53	20,10	19,35
% de ocupados no cualificados	17,65	13,91	11,59	11,03
% de población sin estudios (IBVU)	12,56	10,79	10,46	10,92
Vulnerabilidad residencial				
% de viviendas con una superficie menor de 30 m ²	0,00	0,16	0,15	0,28
Superficie media útil por habitante (m ²)	45,43	52,58	59,96	51,82
% de viviendas sin cuarto de aseo con inodoro	0,00	0,21	0,29	0,41
% de viviendas sin baño o ducha	0,35	0,42	0,29	0,37
% de viviendas en estado ruinoso, malo o deficiente (IBVU)	11,07	10,08	7,39	6,99
% de viviendas en edificios anteriores a 1940	s.d.	6,46	11,62	13,20
% de viv. ppales. en edificios de 4 o más plantas sin ascensor	s.d.	73,72	26,43	25,50
% de viviendas principales sin calefacción	s.d.	21,44	70,11	43,14

Definiciones y Síntesis Metodológica

ESTE CATÁLOGO REFERIDO A 2011 SÓLO IDENTIFICA ÁREAS ESTADÍSTICAS VULNERABLES (AEV), NO BARRIOS VULNERABLES

ÁREA ESTADÍSTICA VULNERABLE (AEV):

Agrupación de secciones censales colindantes y de cierta homogeneidad urbanística, de entre 3.500 y 15.000 habitantes en las que, al menos, uno de los tres Indicadores Básicos de Vulnerabilidad Urbana (IBVU Estudios, IBVU Vivienda o IBVU Paro) del conjunto supera el valor establecido como referencia de vulnerabilidad.

- IBVU Estudios: Porcentaje de población analfabeta y sin estudios de 16 años o más, sobre el total de población de 16 años o más. Valor de referencia de vulnerabilidad (2011): 16,38%.

- IBVU Vivienda: Porcentaje de viviendas familiares (principales, secundarias, vacías) en edificios en estado ruinoso, malo o deficiente, sobre el total de viviendas familiares (principales, secundarias, vacías). Valor de referencia de vulnerabilidad (2011): 17,50 %.

- IBVU Paro: Porcentaje de la población de 16 años o más en situación de paro, respecto al total de población activa de 16 años o más. Valor de referencia de vulnerabilidad (2011): 42,33 %.

Las Áreas Estadísticas Vulnerables (AEV) son el resultado de un análisis detallado de los tres Indicadores Básicos de Vulnerabilidad Urbana (IBVU) sobre las secciones censales, realizado en gabinete, teniendo en cuenta el soporte urbano real, y por tanto definiendo continuidades, delimitando barreras y realizando, dentro de lo que permite la fotografía aérea, un primer análisis de la homogeneidad morfológica de los espacios.

BARRIO VULNERABLE (BV) (Sólo 2001):

Se entiende por Barrio Vulnerable (BV) un conjunto urbano de cierta homogeneidad y continuidad urbanística, delimitado partiendo siempre de un Área Estadística Vulnerable (AEV), pero perfilando esta delimitación estadística en base a los 3 IBVU mencionados desde el punto de vista urbanístico, buscando por tanto una mayor correspondencia con los tejidos morfológicos de las ciudades. La delimitación de Barrios Vulnerables se realizó sólo en el Catálogo de 2001, partiendo de las Áreas Estadísticas Vulnerables previamente identificadas en 2001, perfilando su delimitación con trabajo de campo y la información aportada por los técnicos municipales contactados en cada Ayuntamiento, quedando definida la delimitación de cada BV en función de estos datos. El Catálogo de 2001 incluía, para cada uno de estos BV una "Descripción Urbanística", que trataba de reflejar su realidad actual tanto urbana como social.

El presente Catálogo de 2011 sólo contempla la delimitación de AEV de 2011, sin que se haya realizado la delimitación de BV ni las correspondientes fichas de "Descripción Urbanística" de 2011. No obstante, y para comparar la evolución de los BV identificados en 2001, en la ficha de cada AEV de 2011 se recoge la delimitación de BV de 2001, si hubiera coincidencia aproximada.

SÍNTESIS METODOLÓGICA (2011):

El cuerpo de estudio del Catálogo de Barrios Vulnerables de 2011 sigue el criterio establecido en los Catálogos anteriores: centrándose en los municipios mayores de 50.000 habitantes y capitales de provincia. De este modo, el ámbito de análisis del Catálogo de 2011 cuenta con un total de 147 ciudades, 8 más que en el Catálogo de 2001 y 30 más que en el Catálogo de 1991.

Los trabajos del Catálogo de 2011, siguen la misma metodología que los de 1991, 2001, y 2006, con la única particularidad de que sólo identifican las Áreas Estadísticas Vulnerables, sin realizar el análisis urbanístico detallado que permitía identificar a partir de ellas los Barrios Vulnerables.

Para su desarrollo se ha partido del análisis de la evolución de los Barrios Vulnerables identificados en 2001, viendo primero si seguían o no siendo vulnerables en el año 2011. Posteriormente, se han identificado las nuevas Áreas Estadísticas Vulnerables no coincidentes con Barrios Vulnerables identificados en el Catálogo de 2001, incluyendo también las ciudades que no contaban con Barrios Vulnerables en 2001.

Una vez identificadas las secciones censales que, en cada una de las fechas de estudio, superan los umbrales de referencia (para uno o varios de los 3 Indicadores Básicos de Vulnerabilidad Urbana IBVU), se procede a agrupar estas secciones en Áreas Estadísticas Vulnerables (AEV).

La metodología detallada completa puede consultarse en:

http://www.fomento.gob.es/MFOM.BarriosVulnerables/static/adjunto/Sintesis_metodologica_general_catalogo_bbv.pdf

NOTAS:

- (5) Viviendas Unifamiliares: Número de viviendas en edificios con uso predominantemente residencial que sólo tienen una vivienda.
- (6) Viviendas en edificios de Vivienda Plurifamiliar: Número de viviendas en edificios con uso predominantemente residencial que tienen más un inmueble. (El Censo de 2011 define Inmueble como: Unidad operativa usada en el cuaderno de recorrido del agente censal, que corresponde, según su uso, a una vivienda o un local. Cada inmueble se corresponde con una combinación diferente de los valores de planta y puerta).
- (7) Porcentaje de Población Extranjera: Porcentaje de personas de nacionalidad extranjera, respecto al total de población. (%)
- (8) Porcentaje de Población Extranjera menor de 15 años: Porcentaje de menores de 15 años de edad con nacionalidad extranjera, respecto al total de población menor de 15 años. (%)
- (9) Porcentaje de Población juvenil en paro: Porcentaje de la población de 16 a 29 años en situación de paro respecto al total de población activa de 16 a 29 años. (%)