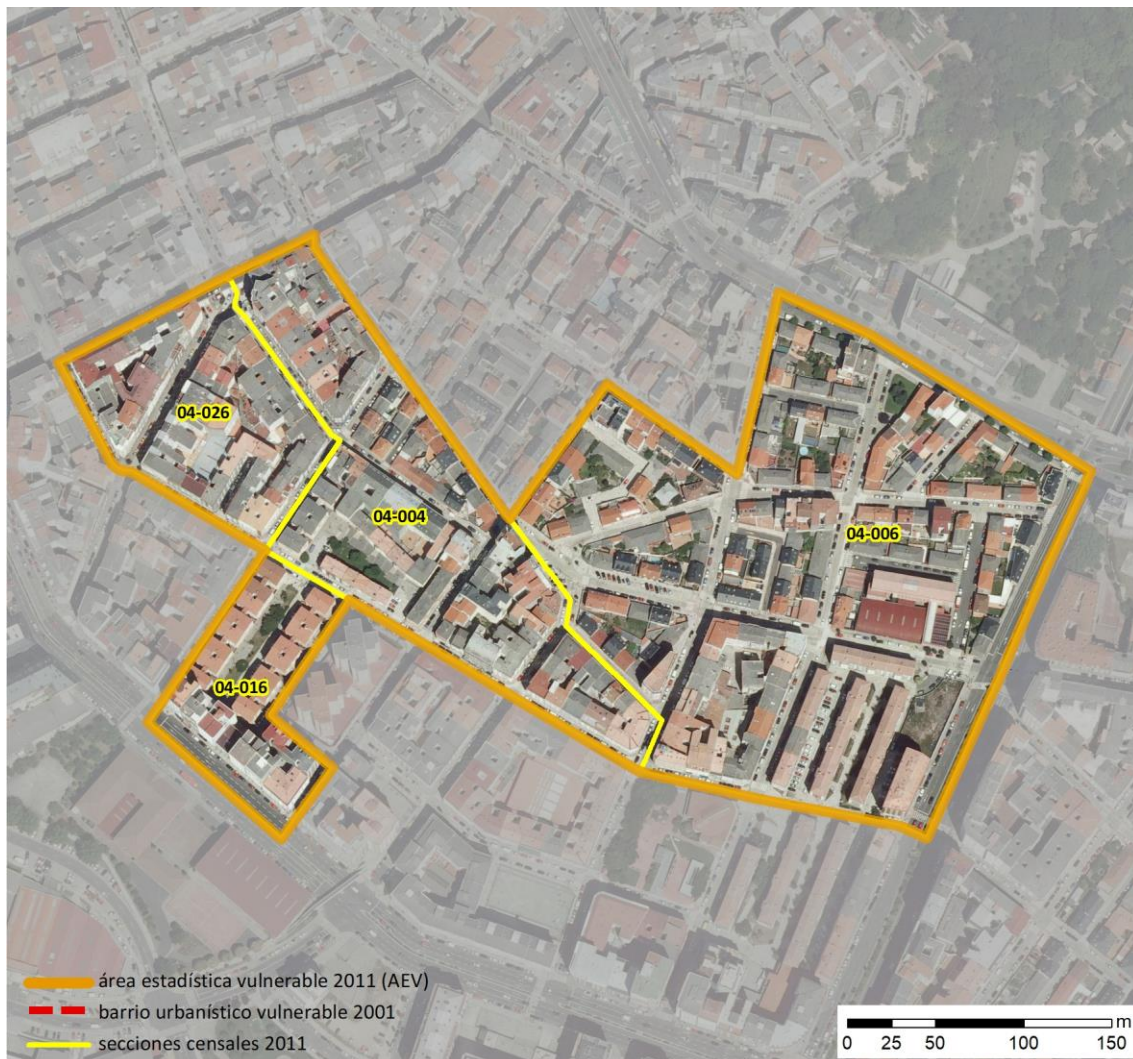


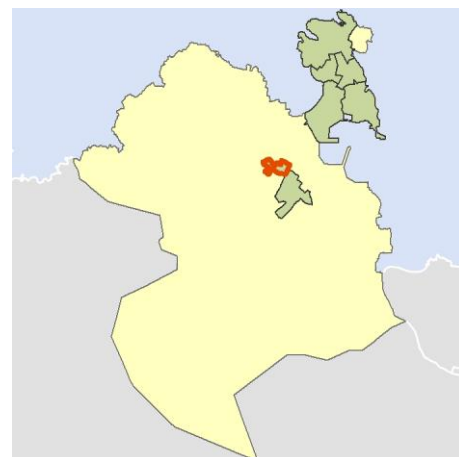
## Ficha AEV (Área Estadística Vulnerable): 1503005



Localización en detalle del AEV

### Datos básicos

Población del AEV	3.880
Viviendas	2.190
Densidad población (pob/Km <sup>2</sup> )	36.661,90
Densidad vivienda (Viv/Ha)	206,93
Superficie (Ha)	10,58
Nº de secciones censales del AEV	4



Localización del AEV dentro del término municipal

### Indicadores básicos de vulnerabilidad (IBVU)

	Valor del AEV	Valor de referencia de vulnerabilidad <sup>(1)</sup>
<b>IBVU Estudios</b> <sup>(2)</sup>	<b>10,64 %</b>	16,38 %
<b>IBVU Viviendas</b> <sup>(3)</sup>	<b>19,18 %</b>	17,50 %
<b>IBVU Paro</b> <sup>(4)</sup>	<b>32,91 %</b>	42,33 %

(1) Valor que se ha tomado como referencia de vulnerabilidad para cada IBVU.

(2) IBVU Estudios: Porcentaje de población analfabeta y sin estudios de 16 años o más, sobre el total de población de 16 años o más.

(3) IBVU Vivienda: Porcentaje de viviendas familiares en edificios en estado ruinoso, malo o deficiente, sobre el total de viviendas familiares.

(4) IBVU Paro: Porcentaje de la población de 16 años o más en situación de paro, respecto al total de población activa de 16 años o más.

DATOS SOCIODEMOGRÁFICOS. Sección censal: 1503004004 AEV: 1503005

	Sección censal		AEV	
	Valores absolutos	%	Valores absolutos	%
<b>Población (2011)</b>				
Población total	1.315		3.880	
Población menor de 15 años	240	18,25	375	9,66
Población de 16 a 29 años	180	13,69	s.d.	s.d.
Población de 16 años y más	1.075	81,75	3.430	88,40
Población de 75 años y más	125	9,51	400	10,31
Población extranjera	105	7,98	s.d.	s.d.
Población extranjera menor de 15 años	s.d.	s.d.	s.d.	s.d.
<b>Hogares (2011)</b>				
Hogares	560		1.645	
Hogares unipersonales de mayores de 65 años	150	26,79	245	14,89
Hogares con un adulto y uno o más menores	35	6,25	90	5,47
<b>Nivel educativo y situación laboral (2011)</b>				
Población sin estudios	70	6,51	365	10,64
Población activa de 16 años o más	640	48,67	1.960	50,52
Población parada 16 años o más	215	33,59	645	32,91
Población activa de 16 a 29 años	105	58,33	s.d.	s.d.
Población parada de 16 a 29 años	s.d.	s.d.	s.d.	s.d.
Población ocupada	425	32,32	1.315	33,89
Población ocupada con carácter eventual	0	0,00	15	1,14
Población ocupada no cualificada	60	14,12	250	19,01
<b>Edificación y vivienda (2011)</b>				
Viviendas familiares	715		2.190	
Viviendas principales	560	78,32	1.645	75,11
Viviendas secundarias	0	0,00	s.d.	s.d.
Viviendas vacías	160	22,38	s.d.	s.d.
Viviendas unifamiliares (5)	55	7,69	135	6,16
Viviendas en edificios de vivienda plurifamiliar (6)	660	92,31	2.055	93,84
Viviendas con superficie menor de 30m <sup>2</sup>	0	0,00	0	0,00
Viviendas sin cuarto de aseo con inodoro	0	0,00	15	0,68
Viviendas sin baño o ducha	0	0,00	15	0,68
Viviendas en edificios en estado ruinoso, malo o deficiente	150	20,98	420	19,18
Viviendas en edificios anteriores a 1940	s.d.	s.d.	s.d.	s.d.
Viviendas en edificios de 4 o más plantas	505	70,63	1.480	67,58
Viv. ppls. en edificios de 4 plantas o más sin ascensor	s.d.	s.d.	s.d.	s.d.
Viviendas principales con calefacción individual	205	36,61	s.d.	s.d.
Viviendas principales con calefacción colectiva	s.d.	s.d.	s.d.	s.d.
Viviendas principales sin calefacción	s.d.	s.d.	s.d.	s.d.
Superficie media útil por habitante (m <sup>2</sup> )	46,22		45,86	

DATOS SOCIODEMOGRÁFICOS. Sección censal: 1503004006 AEV: 1503005

Población (2011)	Sección censal		AEV	
	Valores absolutos	%	Valores absolutos	%
Población total	1.285		3.880	
Población menor de 15 años	135	10,51	375	9,66
Población de 16 a 29 años	225	17,51	s.d.	s.d.
Población de 16 años y más	1.150	89,49	3.430	88,40
Población de 75 años y más	165	12,84	400	10,31
Población extranjera	340	26,46	s.d.	s.d.
Población extranjera menor de 15 años	30	22,22	s.d.	s.d.
<b>Hogares (2011)</b>				
Hogares	535		1.645	
Hogares unipersonales de mayores de 65 años	45	8,41	245	14,89
Hogares con un adulto y uno o más menores	35	6,54	90	5,47
<b>Nivel educativo y situación laboral (2011)</b>				
Población sin estudios	105	9,13	365	10,64
Población activa de 16 años o más	750	58,37	1.960	50,52
Población parada 16 años o más	305	40,67	645	32,91
Población activa de 16 a 29 años	135	60,00	s.d.	s.d.
Población parada de 16 a 29 años	s.d.	s.d.	s.d.	s.d.
Población ocupada	445	34,63	1.315	33,89
Población ocupada con carácter eventual	0	0,00	15	1,14
Población ocupada no cualificada	135	30,34	250	19,01
<b>Edificación y vivienda (2011)</b>				
Viviendas familiares	740		2.190	
Viviendas principales	535	72,30	1.645	75,11
Viviendas secundarias	70	9,46	s.d.	s.d.
Viviendas vacías	135	18,24	s.d.	s.d.
Viviendas unifamiliares (5)	80	10,81	135	6,16
Viviendas en edificios de vivienda plurifamiliar (6)	660	89,19	2.055	93,84
Viviendas con superficie menor de 30m <sup>2</sup>	0	0,00	0	0,00
Viviendas sin cuarto de aseo con inodoro	15	2,80	15	0,68
Viviendas sin baño o ducha	15	2,80	15	0,68
Viviendas en edificios en estado ruinoso, malo o deficiente	140	18,92	420	19,18
Viviendas en edificios anteriores a 1940	s.d.	s.d.	s.d.	s.d.
Viviendas en edificios de 4 o más plantas	425	57,43	1.480	67,58
Viv. ppls. en edificios de 4 plantas o más sin ascensor	s.d.	s.d.	s.d.	s.d.
Viviendas principales con calefacción individual	s.d.	s.d.	s.d.	s.d.
Viviendas principales con calefacción colectiva	s.d.	s.d.	s.d.	s.d.
Viviendas principales sin calefacción	185	0,00	s.d.	s.d.
Superficie media útil por habitante (m <sup>2</sup> )	51,83		45,86	

DATOS SOCIODEMOGRÁFICOS. Sección censal: 1503004016 AEV: 1503005

Población (2011)	Sección censal		AEV	
	Valores absolutos	%	Valores absolutos	%
Población total	515		3.880	
Población menor de 15 años	0	0,00	375	9,66
Población de 16 a 29 años	s.d.	s.d.	s.d.	s.d.
Población de 16 años y más	465	90,29	3.430	88,40
Población de 75 años y más	0	0,00	400	10,31
Población extranjera	s.d.	s.d.	s.d.	s.d.
Población extranjera menor de 15 años	s.d.	s.d.	s.d.	s.d.
<b>Hogares (2011)</b>				
Hogares	235		1.645	
Hogares unipersonales de mayores de 65 años	25	10,64	245	14,89
Hogares con un adulto y uno o más menores	10	4,26	90	5,47
<b>Nivel educativo y situación laboral (2011)</b>				
Población sin estudios	85	18,28	365	10,64
Población activa de 16 años o más	230	44,66	1.960	50,52
Población parada 16 años o más	10	4,35	645	32,91
Población activa de 16 a 29 años	s.d.	s.d.	s.d.	s.d.
Población parada de 16 a 29 años	s.d.	s.d.	s.d.	s.d.
Población ocupada	220	42,72	1.315	33,89
Población ocupada con carácter eventual	5	2,27	15	1,14
Población ocupada no cualificada	25	11,36	250	19,01
<b>Edificación y vivienda (2011)</b>				
Viviendas familiares	335		2.190	
Viviendas principales	235	70,15	1.645	75,11
Viviendas secundarias	s.d.	s.d.	s.d.	s.d.
Viviendas vacías	s.d.	s.d.	s.d.	s.d.
Viviendas unifamiliares (5)	0	0,00	135	6,16
Viviendas en edificios de vivienda plurifamiliar (6)	335	100,00	2.055	93,84
Viviendas con superficie menor de 30m <sup>2</sup>	0	0,00	0	0,00
Viviendas sin cuarto de aseo con inodoro	0	0,00	15	0,68
Viviendas sin baño o ducha	0	0,00	15	0,68
Viviendas en edificios en estado ruinoso, malo o deficiente	15	4,48	420	19,18
Viviendas en edificios anteriores a 1940	0	0,00	s.d.	s.d.
Viviendas en edificios de 4 o más plantas	235	70,15	1.480	67,58
Viv. ppls. en edificios de 4 plantas o más sin ascensor	85	36,17	s.d.	s.d.
Viviendas principales con calefacción individual	s.d.	s.d.	s.d.	s.d.
Viviendas principales con calefacción colectiva	s.d.	s.d.	s.d.	s.d.
Viviendas principales sin calefacción	s.d.	s.d.	s.d.	s.d.
Superficie media útil por habitante (m <sup>2</sup> )	42,28		45,86	

DATOS SOCIODEMOGRÁFICOS. Sección censal: 1503004026 AEV: 1503005

Población (2011)	Sección censal		AEV	
	Valores absolutos	%	Valores absolutos	%
Población total	765		3.880	
Población menor de 15 años	0	0,00	375	9,66
Población de 16 a 29 años	220	28,76	s.d.	s.d.
Población de 16 años y más	740	96,73	3.430	88,40
Población de 75 años y más	110	14,38	400	10,31
Población extranjera	25	3,27	s.d.	s.d.
Población extranjera menor de 15 años	s.d.	s.d.	s.d.	s.d.
<b>Hogares (2011)</b>				
Hogares	315		1.645	
Hogares unipersonales de mayores de 65 años	25	7,94	245	14,89
Hogares con un adulto y uno o más menores	10	3,17	90	5,47
<b>Nivel educativo y situación laboral (2011)</b>				
Población sin estudios	105	14,19	365	10,64
Población activa de 16 años o más	340	44,44	1.960	50,52
Población parada 16 años o más	115	33,82	645	32,91
Población activa de 16 a 29 años	65	29,55	s.d.	s.d.
Población parada de 16 a 29 años	s.d.	s.d.	s.d.	s.d.
Población ocupada	225	29,41	1.315	33,89
Población ocupada con carácter eventual	10	4,44	15	1,14
Población ocupada no cualificada	30	13,33	250	19,01
<b>Edificación y vivienda (2011)</b>				
Viviendas familiares	400		2.190	
Viviendas principales	315	78,75	1.645	75,11
Viviendas secundarias	s.d.	s.d.	s.d.	s.d.
Viviendas vacías	s.d.	s.d.	s.d.	s.d.
Viviendas unifamiliares (5)	0	0,00	135	6,16
Viviendas en edificios de vivienda plurifamiliar (6)	400	100,00	2.055	93,84
Viviendas con superficie menor de 30m <sup>2</sup>	0	0,00	0	0,00
Viviendas sin cuarto de aseo con inodoro	0	0,00	15	0,68
Viviendas sin baño o ducha	0	0,00	15	0,68
Viviendas en edificios en estado ruinoso, malo o deficiente	115	28,75	420	19,18
Viviendas en edificios anteriores a 1940	0	0,00	s.d.	s.d.
Viviendas en edificios de 4 o más plantas	315	78,75	1.480	67,58
Viv. ppls. en edificios de 4 plantas o más sin ascensor	105	33,33	s.d.	s.d.
Viviendas principales con calefacción individual	135	42,86	s.d.	s.d.
Viviendas principales con calefacción colectiva	s.d.	s.d.	s.d.	s.d.
Viviendas principales sin calefacción	s.d.	s.d.	s.d.	s.d.
Superficie media útil por habitante (m <sup>2</sup> )	44,44		45,86	

INDICADORES DE VULNERABILIDAD AEV: 1503005

	AEV	Municipio	Comunidad Autónoma	España
<b>Vulnerabilidad sociodemográfica</b>				
% de población de 75 años y más años	10,31	11,03	12,19	8,71
% de hogares unipersonales de mayores de 65 años	14,89	11,81	10,00	9,45
% de hogares con un adulto y uno o más menores	5,47	4,48	3,91	4,83
% de población extranjera (7)	s.d.	4,93	3,74	11,26
% de población extranjera menor de 15 años (8)	s.d.	4,70	4,70	12,30
<b>Vulnerabilidad socioeconómica</b>				
% de población en paro (IBVU)	32,91	23,07	27,11	29,64
% de población juvenil en paro (9)	s.d.	40,08	43,20	44,81
% de ocupados eventuales	1,14	0,35	18,48	19,35
% de ocupados no cualificados	19,01	8,42	9,49	11,03
% de población sin estudios (IBVU)	10,64	8,10	13,01	10,92
<b>Vulnerabilidad residencial</b>				
% de viviendas con una superficie menor de 30 m <sup>2</sup>	0,00	0,32	0,17	0,28
Superficie media útil por habitante (m <sup>2</sup> )	45,86	46,97	47,22	51,82
% de viviendas sin cuarto de aseo con inodoro	0,68	0,59	0,46	0,41
% de viviendas sin baño o ducha	0,68	0,33	0,46	0,37
% de viviendas en estado ruinoso, malo o deficiente (IBVU)	19,18	14,07	10,62	6,99
% de viviendas en edificios anteriores a 1940	s.d.	3,60	17,69	13,20
% de viv. ppales. en edificios de 4 o más plantas sin ascensor	s.d.	40,97	23,93	25,50
% de viviendas principales sin calefacción	s.d.	24,71	24,12	43,14

## Definiciones y Síntesis Metodológica

ESTE CATÁLOGO REFERIDO A 2011 SÓLO IDENTIFICA ÁREAS ESTADÍSTICAS VULNERABLES (AEV), NO BARRIOS VULNERABLES

### ÁREA ESTADÍSTICA VULNERABLE (AEV):

Agrupación de secciones censales colindantes y de cierta homogeneidad urbanística, de entre 3.500 y 15.000 habitantes en las que, al menos, uno de los tres Indicadores Básicos de Vulnerabilidad Urbana (IBVU Estudios, IBVU Vivienda o IBVU Paro) del conjunto supera el valor establecido como referencia de vulnerabilidad.

- IBVU Estudios: Porcentaje de población analfabeta y sin estudios de 16 años o más, sobre el total de población de 16 años o más. Valor de referencia de vulnerabilidad (2011): 16,38%.

- IBVU Vivienda: Porcentaje de viviendas familiares (principales, secundarias, vacías) en edificios en estado ruinoso, malo o deficiente, sobre el total de viviendas familiares (principales, secundarias, vacías). Valor de referencia de vulnerabilidad (2011): 17,50 %.

- IBVU Paro: Porcentaje de la población de 16 años o más en situación de paro, respecto al total de población activa de 16 años o más. Valor de referencia de vulnerabilidad (2011): 42,33 %.

Las Áreas Estadísticas Vulnerables (AEV) son el resultado de un análisis detallado de los tres Indicadores Básicos de Vulnerabilidad Urbana (IBVU) sobre las secciones censales, realizado en gabinete, teniendo en cuenta el soporte urbano real, y por tanto definiendo continuidades, delimitando barreras y realizando, dentro de lo que permite la fotografía aérea, un primer análisis de la homogeneidad morfológica de los espacios.

### BARRIO VULNERABLE (BV) (Sólo 2001):

Se entiende por Barrio Vulnerable (BV) un conjunto urbano de cierta homogeneidad y continuidad urbanística, delimitado partiendo siempre de un Área Estadística Vulnerable (AEV), pero perfilando esta delimitación estadística en base a los 3 IBVU mencionados desde el punto de vista urbanístico, buscando por tanto una mayor correspondencia con los tejidos morfológicos de las ciudades. La delimitación de Barrios Vulnerables se realizó sólo en el Catálogo de 2001, partiendo de las Áreas Estadísticas Vulnerables previamente identificadas en 2001, perfilando su delimitación con trabajo de campo y la información aportada por los técnicos municipales contactados en cada Ayuntamiento, quedando definida la delimitación de cada BV en función de estos datos. El Catálogo de 2001 incluía, para cada uno de estos BV una "Descripción Urbanística", que trataba de reflejar su realidad actual tanto urbana como social.

El presente Catálogo de 2011 sólo contempla la delimitación de AEV de 2011, sin que se haya realizado la delimitación de BV ni las correspondientes fichas de "Descripción Urbanística" de 2011. No obstante, y para comparar la evolución de los BV identificados en 2001, en la ficha de cada AEV de 2011 se recoge la delimitación de BV de 2001, si hubiera coincidencia aproximada.

### SÍNTESIS METODOLÓGICA (2011):

El cuerpo de estudio del Catálogo de Barrios Vulnerables de 2011 sigue el criterio establecido en los Catálogos anteriores: centrándose en los municipios mayores de 50.000 habitantes y capitales de provincia. De este modo, el ámbito de análisis del Catálogo de 2011 cuenta con un total de 147 ciudades, 8 más que en el Catálogo de 2001 y 30 más que en el Catálogo de 1991.

Los trabajos del Catálogo de 2011, siguen la misma metodología que los de 1991, 2001, y 2006, con la única particularidad de que sólo identifican las Áreas Estadísticas Vulnerables, sin realizar el análisis urbanístico detallado que permitía identificar a partir de ellas los Barrios Vulnerables.

Para su desarrollo se ha partido del análisis de la evolución de los Barrios Vulnerables identificados en 2001, viendo primero si seguían o no siendo vulnerables en el año 2011. Posteriormente, se han identificado las nuevas Áreas Estadísticas Vulnerables no coincidentes con Barrios Vulnerables identificados en el Catálogo de 2001, incluyendo también las ciudades que no contaban con Barrios Vulnerables en 2001.

Una vez identificadas las secciones censales que, en cada una de las fechas de estudio, superan los umbrales de referencia (para uno o varios de los 3 Indicadores Básicos de Vulnerabilidad Urbana IBVU), se procede a agrupar estas secciones en Áreas Estadísticas Vulnerables (AEV).

La metodología detallada completa puede consultarse en:

[http://www.fomento.gob.es/MFOM.BarriosVulnerables/static/adjunto/Sintesis\\_metodologica\\_general\\_catalogo\\_bbv.pdf](http://www.fomento.gob.es/MFOM.BarriosVulnerables/static/adjunto/Sintesis_metodologica_general_catalogo_bbv.pdf)

### NOTAS:

- (5) Viviendas Unifamiliares: Número de viviendas en edificios con uso predominantemente residencial que sólo tienen una vivienda.
- (6) Viviendas en edificios de Vivienda Plurifamiliar: Número de viviendas en edificios con uso predominantemente residencial que tienen más un inmueble. (El Censo de 2011 define Inmueble como: Unidad operativa usada en el cuaderno de recorrido del agente censal, que corresponde, según su uso, a una vivienda o un local. Cada inmueble se corresponde con una combinación diferente de los valores de planta y puerta).
- (7) Porcentaje de Población Extranjera: Porcentaje de personas de nacionalidad extranjera, respecto al total de población. (%)
- (8) Porcentaje de Población Extranjera menor de 15 años: Porcentaje de menores de 15 años de edad con nacionalidad extranjera, respecto al total de población menor de 15 años. (%)
- (9) Porcentaje de Población juvenil en paro: Porcentaje de la población de 16 a 29 años en situación de paro respecto al total de población activa de 16 a 29 años. (%)