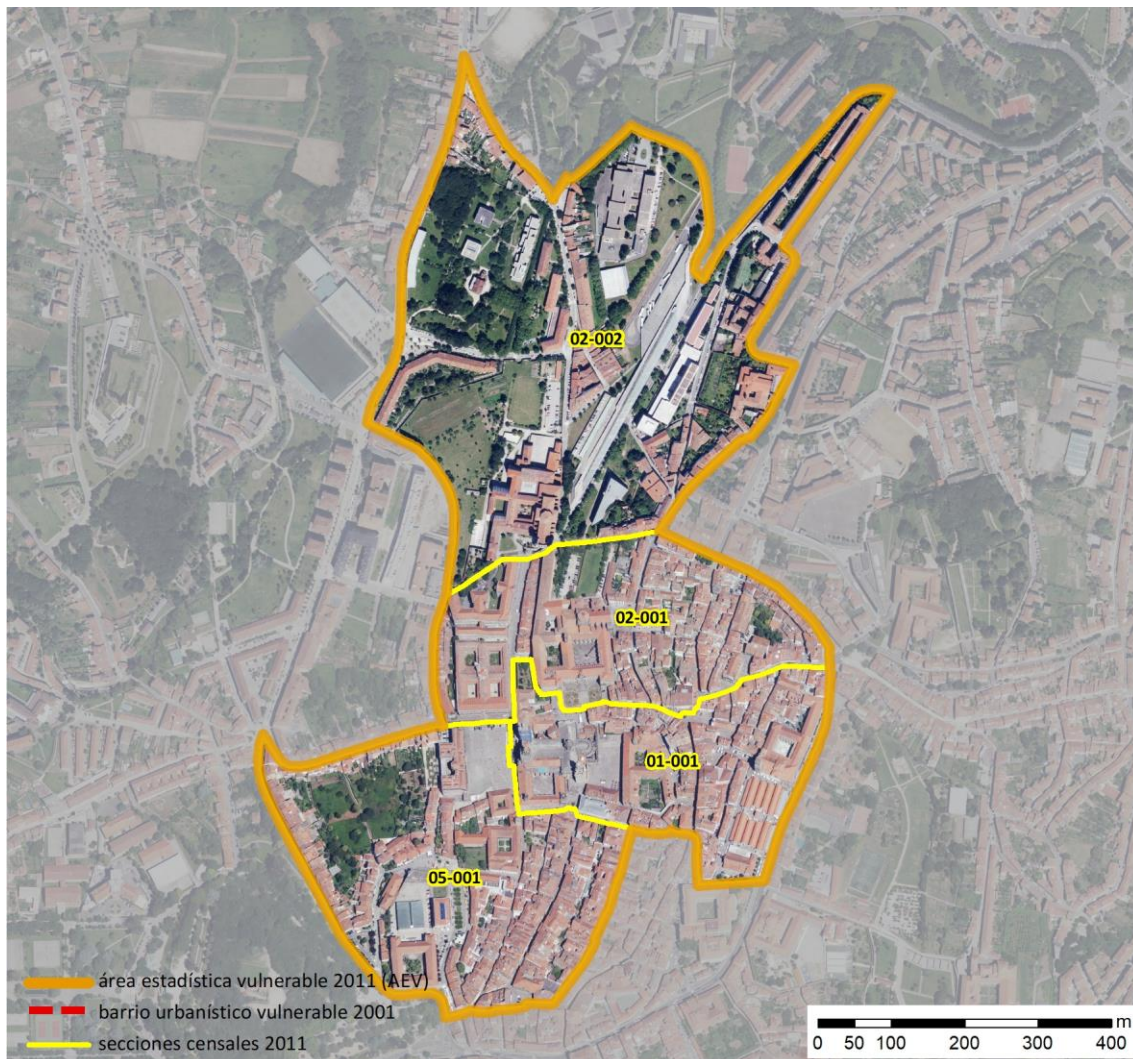


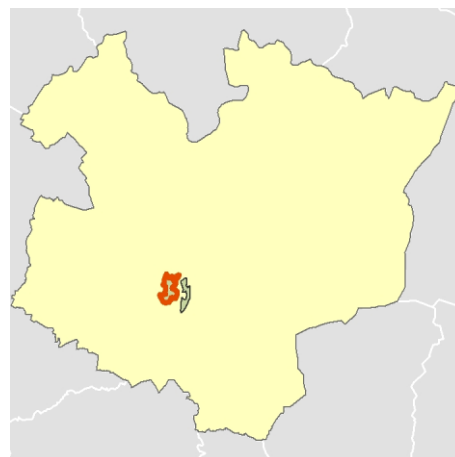
## Ficha AEV (Área Estadística Vulnerable): 1507801



Localización en detalle del AEV

### Datos básicos

Población del AEV	3.645
Viviendas	2.905
Densidad población (pob/Km <sup>2</sup> )	6.490,03
Densidad vivienda (Viv/Ha)	51,72
Superficie (Ha)	56,16
Nº de secciones censales del AEV	4



Localización del AEV dentro del término municipal

### Indicadores básicos de vulnerabilidad (IBVU)

	Valor del AEV	Valor de referencia de vulnerabilidad <sup>(1)</sup>
<b>IBVU Estudios</b> <sup>(2)</sup>	<b>3,67 %</b>	16,38 %
<b>IBVU Viviendas</b> <sup>(3)</sup>	<b>18,07 %</b>	17,50 %
<b>IBVU Paro</b> <sup>(4)</sup>	<b>19,82 %</b>	42,33 %

(1) Valor que se ha tomado como referencia de vulnerabilidad para cada IBVU.

(2) IBVU Estudios: Porcentaje de población analfabeta y sin estudios de 16 años o más, sobre el total de población de 16 años o más.

(3) IBVU Vivienda: Porcentaje de viviendas familiares en edificios en estado ruinoso, malo o deficiente, sobre el total de viviendas familiares.

(4) IBVU Paro: Porcentaje de la población de 16 años o más en situación de paro, respecto al total de población activa de 16 años o más.

DATOS SOCIODEMOGRÁFICOS. Sección censal: 1507801001 AEV: 1507801

Población (2011)	Sección censal		AEV	
	Valores absolutos	%	Valores absolutos	%
Población total	720		3.645	
Población menor de 15 años	0	0,00	225	6,17
Población de 16 a 29 años	105	14,58	s.d.	s.d.
Población de 16 años y más	600	83,33	3.270	89,71
Población de 75 años y más	0	0,00	285	7,82
Población extranjera	s.d.	s.d.	s.d.	s.d.
Población extranjera menor de 15 años	s.d.	s.d.	s.d.	s.d.
<b>Hogares (2011)</b>				
Hogares	330		1.780	
Hogares unipersonales de mayores de 65 años	30	9,09	225	12,64
Hogares con un adulto y uno o más menores	40	12,12	170	9,55
<b>Nivel educativo y situación laboral (2011)</b>				
Población sin estudios	15	2,50	120	3,67
Población activa de 16 años o más	430	59,72	2.195	60,22
Población parada 16 años o más	15	3,49	435	19,82
Población activa de 16 a 29 años	s.d.	s.d.	s.d.	s.d.
Población parada de 16 a 29 años	s.d.	s.d.	s.d.	s.d.
Población ocupada	415	57,64	1.760	48,29
Población ocupada con carácter eventual	0	0,00	10	0,57
Población ocupada no cualificada	35	8,43	100	5,68
<b>Edificación y vivienda (2011)</b>				
Viviendas familiares	490		2.905	
Viviendas principales	330	67,35	1.780	61,27
Viviendas secundarias	30	6,12	s.d.	s.d.
Viviendas vacías	135	27,55	s.d.	s.d.
Viviendas unifamiliares (5)	45	9,18	265	9,12
Viviendas en edificios de vivienda plurifamiliar (6)	445	90,82	2.640	90,88
Viviendas con superficie menor de 30m <sup>2</sup>	0	0,00	10	0,34
Viviendas sin cuarto de aseo con inodoro	0	0,00	0	0,00
Viviendas sin baño o ducha	10	3,03	10	0,34
Viviendas en edificios en estado ruinoso, malo o deficiente	110	22,45	525	18,07
Viviendas en edificios anteriores a 1940	320	96,97	1.030	57,87
Viviendas en edificios de 4 o más plantas	260	53,06	s.d.	s.d.
Viv. ppls. en edificios de 4 plantas o más sin ascensor	s.d.	s.d.	s.d.	s.d.
Viviendas principales con calefacción individual	250	75,76	940	52,81
Viviendas principales con calefacción colectiva	s.d.	s.d.	s.d.	s.d.
Viviendas principales sin calefacción	s.d.	s.d.	s.d.	s.d.
Superficie media útil por habitante (m <sup>2</sup> )	74,86		72,72	

DATOS SOCIODEMOGRÁFICOS. Sección censal: 1507802001 AEV: 1507801

	Sección censal		AEV	
	Valores absolutos	%	Valores absolutos	%
<b>Población (2011)</b>				
Población total	870		3.645	
Población menor de 15 años	95	10,92	225	6,17
Población de 16 a 29 años	185	21,26	s.d.	s.d.
Población de 16 años y más	780	89,66	3.270	89,71
Población de 75 años y más	0	0,00	285	7,82
Población extranjera	85	9,77	s.d.	s.d.
Población extranjera menor de 15 años	s.d.	s.d.	s.d.	s.d.
<b>Hogares (2011)</b>				
Hogares	375		1.780	
Hogares unipersonales de mayores de 65 años	25	6,67	225	12,64
Hogares con un adulto y uno o más menores	20	5,33	170	9,55
<b>Nivel educativo y situación laboral (2011)</b>				
Población sin estudios	35	4,52	120	3,67
Población activa de 16 años o más	510	58,62	2.195	60,22
Población parada 16 años o más	160	31,37	435	19,82
Población activa de 16 a 29 años	120	64,86	s.d.	s.d.
Población parada de 16 a 29 años	s.d.	s.d.	s.d.	s.d.
Población ocupada	350	40,23	1.760	48,29
Población ocupada con carácter eventual	0	0,00	10	0,57
Población ocupada no cualificada	0	0,00	100	5,68
<b>Edificación y vivienda (2011)</b>				
Viviendas familiares	640		2.905	
Viviendas principales	375	58,59	1.780	61,27
Viviendas secundarias	140	21,88	s.d.	s.d.
Viviendas vacías	125	19,53	s.d.	s.d.
Viviendas unifamiliares (5)	75	11,72	265	9,12
Viviendas en edificios de vivienda plurifamiliar (6)	565	88,28	2.640	90,88
Viviendas con superficie menor de 30m <sup>2</sup>	0	0,00	10	0,34
Viviendas sin cuarto de aseo con inodoro	0	0,00	0	0,00
Viviendas sin baño o ducha	0	0,00	10	0,34
Viviendas en edificios en estado ruinoso, malo o deficiente	170	26,56	525	18,07
Viviendas en edificios anteriores a 1940	360	96,00	1.030	57,87
Viviendas en edificios de 4 o más plantas	360	56,25	s.d.	s.d.
Viv. ppls. en edificios de 4 plantas o más sin ascensor	s.d.	s.d.	s.d.	s.d.
Viviendas principales con calefacción individual	210	56,00	940	52,81
Viviendas principales con calefacción colectiva	s.d.	s.d.	s.d.	s.d.
Viviendas principales sin calefacción	s.d.	s.d.	s.d.	s.d.
Superficie media útil por habitante (m <sup>2</sup> )	58,85		72,72	

DATOS SOCIODEMOGRÁFICOS. Sección censal: 1507802002 AEV: 1507801

Población (2011)	Sección censal		AEV	
	Valores absolutos	%	Valores absolutos	%
Población total	1.405		3.645	
Población menor de 15 años	130	9,25	225	6,17
Población de 16 a 29 años	225	16,01	s.d.	s.d.
Población de 16 años y más	1.280	91,10	3.270	89,71
Población de 75 años y más	180	12,81	285	7,82
Población extranjera	95	6,76	s.d.	s.d.
Población extranjera menor de 15 años	s.d.	s.d.	s.d.	s.d.
<b>Hogares (2011)</b>				
Hogares	765		1.780	
Hogares unipersonales de mayores de 65 años	135	17,65	225	12,64
Hogares con un adulto y uno o más menores	80	10,46	170	9,55
<b>Nivel educativo y situación laboral (2011)</b>				
Población sin estudios	25	1,96	120	3,67
Población activa de 16 años o más	945	67,26	2.195	60,22
Población parada 16 años o más	230	24,34	435	19,82
Población activa de 16 a 29 años	200	88,89	s.d.	s.d.
Población parada de 16 a 29 años	85	42,50	s.d.	s.d.
Población ocupada	715	50,89	1.760	48,29
Población ocupada con carácter eventual	0	0,00	10	0,57
Población ocupada no cualificada	65	9,09	100	5,68
<b>Edificación y vivienda (2011)</b>				
Viviendas familiares	1.220		2.905	
Viviendas principales	765	62,70	1.780	61,27
Viviendas secundarias	365	29,92	s.d.	s.d.
Viviendas vacías	90	7,38	s.d.	s.d.
Viviendas unifamiliares (5)	75	6,15	265	9,12
Viviendas en edificios de vivienda plurifamiliar (6)	1.145	93,85	2.640	90,88
Viviendas con superficie menor de 30m <sup>2</sup>	10	1,31	10	0,34
Viviendas sin cuarto de aseo con inodoro	0	0,00	0	0,00
Viviendas sin baño o ducha	0	0,00	10	0,34
Viviendas en edificios en estado ruinoso, malo o deficiente	230	18,85	525	18,07
Viviendas en edificios anteriores a 1940	100	13,07	1.030	57,87
Viviendas en edificios de 4 o más plantas	825	67,62	s.d.	s.d.
Viv. pples. en edificios de 4 plantas o más sin ascensor	s.d.	s.d.	s.d.	s.d.
Viviendas principales con calefacción individual	310	40,52	940	52,81
Viviendas principales con calefacción colectiva	s.d.	s.d.	s.d.	s.d.
Viviendas principales sin calefacción	s.d.	s.d.	s.d.	s.d.
Superficie media útil por habitante (m <sup>2</sup> )	73,81		72,72	



DATOS SOCIODEMOGRÁFICOS. Sección censal: 1507805001 AEV: 1507801

Población (2011)	Sección censal		AEV	
	Valores absolutos	%	Valores absolutos	%
Población total	650		3.645	
Población menor de 15 años	0	0,00	225	6,17
Población de 16 a 29 años	s.d.	s.d.	s.d.	s.d.
Población de 16 años y más	610	93,85	3.270	89,71
Población de 75 años y más	105	16,15	285	7,82
Población extranjera	s.d.	s.d.	s.d.	s.d.
Población extranjera menor de 15 años	s.d.	s.d.	s.d.	s.d.
<b>Hogares (2011)</b>				
Hogares	310		1.780	
Hogares unipersonales de mayores de 65 años	35	11,29	225	12,64
Hogares con un adulto y uno o más menores	30	9,68	170	9,55
<b>Nivel educativo y situación laboral (2011)</b>				
Población sin estudios	45	7,38	120	3,67
Población activa de 16 años o más	310	47,69	2.195	60,22
Población parada 16 años o más	30	9,68	435	19,82
Población activa de 16 a 29 años	s.d.	s.d.	s.d.	s.d.
Población parada de 16 a 29 años	s.d.	s.d.	s.d.	s.d.
Población ocupada	280	43,08	1.760	48,29
Población ocupada con carácter eventual	10	3,57	10	0,57
Población ocupada no cualificada	0	0,00	100	5,68
<b>Edificación y vivienda (2011)</b>				
Viviendas familiares	555		2.905	
Viviendas principales	310	55,86	1.780	61,27
Viviendas secundarias	s.d.	s.d.	s.d.	s.d.
Viviendas vacías	s.d.	s.d.	s.d.	s.d.
Viviendas unifamiliares (5)	70	12,61	265	9,12
Viviendas en edificios de vivienda plurifamiliar (6)	485	87,39	2.640	90,88
Viviendas con superficie menor de 30m <sup>2</sup>	0	0,00	10	0,34
Viviendas sin cuarto de aseo con inodoro	0	0,00	0	0,00
Viviendas sin baño o ducha	0	0,00	10	0,34
Viviendas en edificios en estado ruinoso, malo o deficiente	15	2,70	525	18,07
Viviendas en edificios anteriores a 1940	250	80,65	1.030	57,87
Viviendas en edificios de 4 o más plantas	s.d.	s.d.	s.d.	s.d.
Viv. ppls. en edificios de 4 plantas o más sin ascensor	s.d.	s.d.	s.d.	s.d.
Viviendas principales con calefacción individual	170	54,84	940	52,81
Viviendas principales con calefacción colectiva	s.d.	s.d.	s.d.	s.d.
Viviendas principales sin calefacción	s.d.	s.d.	s.d.	s.d.
Superficie media útil por habitante (m <sup>2</sup> )	76,85		72,72	

INDICADORES DE VULNERABILIDAD AEV: 1507801

	AEV	Municipio	Comunidad Autónoma	España
<b>Vulnerabilidad sociodemográfica</b>				
% de población de 75 años y más años	7,82	9,39	12,19	8,71
% de hogares unipersonales de mayores de 65 años	12,64	8,63	10,00	9,45
% de hogares con un adulto y uno o más menores	9,55	4,97	3,91	4,83
% de población extranjera (7)	s.d.	4,37	3,74	11,26
% de población extranjera menor de 15 años (8)	s.d.	4,01	4,01	12,30
<b>Vulnerabilidad socioeconómica</b>				
% de población en paro (IBVU)	19,82	22,90	27,11	29,64
% de población juvenil en paro (9)	s.d.	44,30	43,20	44,81
% de ocupados eventuales	0,57	0,53	18,48	19,35
% de ocupados no cualificados	5,68	9,08	9,49	11,03
% de población sin estudios (IBVU)	3,67	8,14	13,01	10,92
<b>Vulnerabilidad residencial</b>				
% de viviendas con una superficie menor de 30 m <sup>2</sup>	0,34	0,06	0,17	0,28
Superficie media útil por habitante (m <sup>2</sup> )	72,72	55,94	47,22	51,82
% de viviendas sin cuarto de aseo con inodoro	0,00	0,42	0,46	0,41
% de viviendas sin baño o ducha	0,34	0,28	0,46	0,37
% de viviendas en estado ruinoso, malo o deficiente (IBVU)	18,07	11,01	10,62	6,99
% de viviendas en edificios anteriores a 1940	57,87	8,53	17,69	13,20
% de viv. ppales. en edificios de 4 o más plantas sin ascensor	s.d.	20,09	23,93	25,50
% de viviendas principales sin calefacción	s.d.	32,29	24,12	43,14

## Definiciones y Síntesis Metodológica

ESTE CATÁLOGO REFERIDO A 2011 SÓLO IDENTIFICA ÁREAS ESTADÍSTICAS VULNERABLES (AEV), NO BARRIOS VULNERABLES

### ÁREA ESTADÍSTICA VULNERABLE (AEV):

Agrupación de secciones censales colindantes y de cierta homogeneidad urbanística, de entre 3.500 y 15.000 habitantes en las que, al menos, uno de los tres Indicadores Básicos de Vulnerabilidad Urbana (IBVU Estudios, IBVU Vivienda o IBVU Paro) del conjunto supera el valor establecido como referencia de vulnerabilidad.

- IBVU Estudios: Porcentaje de población analfabeta y sin estudios de 16 años o más, sobre el total de población de 16 años o más. Valor de referencia de vulnerabilidad (2011): 16,38%.

- IBVU Vivienda: Porcentaje de viviendas familiares (principales, secundarias, vacías) en edificios en estado ruinoso, malo o deficiente, sobre el total de viviendas familiares (principales, secundarias, vacías). Valor de referencia de vulnerabilidad (2011): 17,50 %.

- IBVU Paro: Porcentaje de la población de 16 años o más en situación de paro, respecto al total de población activa de 16 años o más. Valor de referencia de vulnerabilidad (2011): 42,33 %.

Las Áreas Estadísticas Vulnerables (AEV) son el resultado de un análisis detallado de los tres Indicadores Básicos de Vulnerabilidad Urbana (IBVU) sobre las secciones censales, realizado en gabinete, teniendo en cuenta el soporte urbano real, y por tanto definiendo continuidades, delimitando barreras y realizando, dentro de lo que permite la fotografía aérea, un primer análisis de la homogeneidad morfológica de los espacios.

### BARRIO VULNERABLE (BV) (Sólo 2001):

Se entiende por Barrio Vulnerable (BV) un conjunto urbano de cierta homogeneidad y continuidad urbanística, delimitado partiendo siempre de un Área Estadística Vulnerable (AEV), pero perfilando esta delimitación estadística en base a los 3 IBVU mencionados desde el punto de vista urbanístico, buscando por tanto una mayor correspondencia con los tejidos morfológicos de las ciudades. La delimitación de Barrios Vulnerables se realizó sólo en el Catálogo de 2001, partiendo de las Áreas Estadísticas Vulnerables previamente identificadas en 2001, perfilando su delimitación con trabajo de campo y la información aportada por los técnicos municipales contactados en cada Ayuntamiento, quedando definida la delimitación de cada BV en función de estos datos. El Catálogo de 2001 incluía, para cada uno de estos BV una "Descripción Urbanística", que trataba de reflejar su realidad actual tanto urbana como social.

El presente Catálogo de 2011 sólo contempla la delimitación de AEV de 2011, sin que se haya realizado la delimitación de BV ni las correspondientes fichas de "Descripción Urbanística" de 2011. No obstante, y para comparar la evolución de los BV identificados en 2001, en la ficha de cada AEV de 2011 se recoge la delimitación de BV de 2001, si hubiera coincidencia aproximada.

### SÍNTESIS METODOLÓGICA (2011):

El cuerpo de estudio del Catálogo de Barrios Vulnerables de 2011 sigue el criterio establecido en los Catálogos anteriores: centrándose en los municipios mayores de 50.000 habitantes y capitales de provincia. De este modo, el ámbito de análisis del Catálogo de 2011 cuenta con un total de 147 ciudades, 8 más que en el Catálogo de 2001 y 30 más que en el Catálogo de 1991.

Los trabajos del Catálogo de 2011, siguen la misma metodología que los de 1991, 2001, y 2006, con la única particularidad de que sólo identifican las Áreas Estadísticas Vulnerables, sin realizar el análisis urbanístico detallado que permitía identificar a partir de ellas los Barrios Vulnerables.

Para su desarrollo se ha partido del análisis de la evolución de los Barrios Vulnerables identificados en 2001, viendo primero si seguían o no siendo vulnerables en el año 2011. Posteriormente, se han identificado las nuevas Áreas Estadísticas Vulnerables no coincidentes con Barrios Vulnerables identificados en el Catálogo de 2001, incluyendo también las ciudades que no contaban con Barrios Vulnerables en 2001.

Una vez identificadas las secciones censales que, en cada una de las fechas de estudio, superan los umbrales de referencia (para uno o varios de los 3 Indicadores Básicos de Vulnerabilidad Urbana IBVU), se procede a agrupar estas secciones en Áreas Estadísticas Vulnerables (AEV).

La metodología detallada completa puede consultarse en:

[http://www.fomento.gob.es/MFOM.BarriosVulnerables/static/adjunto/Sintesis\\_metodologica\\_general\\_catalogo\\_bbv.pdf](http://www.fomento.gob.es/MFOM.BarriosVulnerables/static/adjunto/Sintesis_metodologica_general_catalogo_bbv.pdf)

### NOTAS:

- (5) Viviendas Unifamiliares: Número de viviendas en edificios con uso predominantemente residencial que sólo tienen una vivienda.
- (6) Viviendas en edificios de Vivienda Plurifamiliar: Número de viviendas en edificios con uso predominantemente residencial que tienen más un inmueble. (El Censo de 2011 define Inmueble como: Unidad operativa usada en el cuaderno de recorrido del agente censal, que corresponde, según su uso, a una vivienda o un local. Cada inmueble se corresponde con una combinación diferente de los valores de planta y puerta).
- (7) Porcentaje de Población Extranjera: Porcentaje de personas de nacionalidad extranjera, respecto al total de población. (%)
- (8) Porcentaje de Población Extranjera menor de 15 años: Porcentaje de menores de 15 años de edad con nacionalidad extranjera, respecto al total de población menor de 15 años. (%)
- (9) Porcentaje de Población juvenil en paro: Porcentaje de la población de 16 a 29 años en situación de paro respecto al total de población activa de 16 a 29 años. (%)