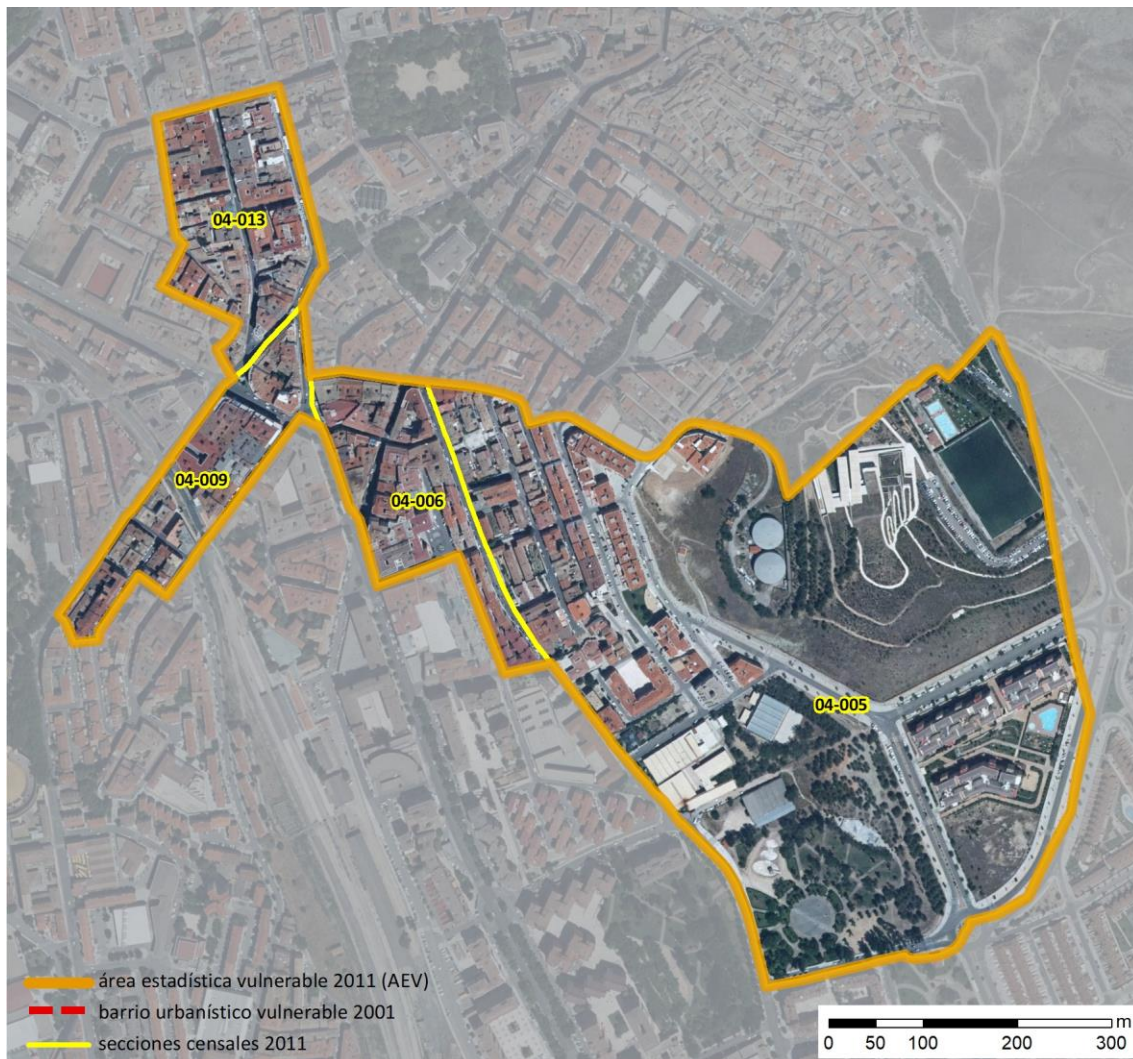


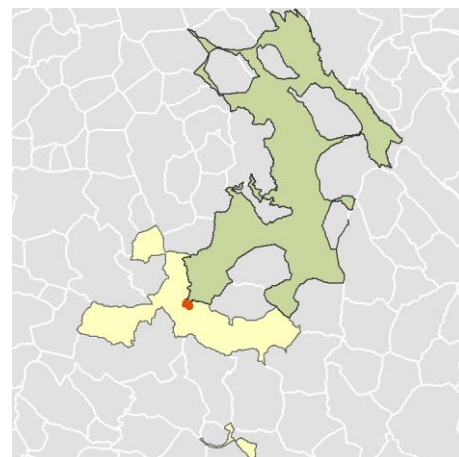
## Ficha AEV (Área Estadística Vulnerable): 1607802



Localización en detalle del AEV

### Datos básicos

Población del AEV	4.770
Viviendas	2.685
Densidad población (pob/Km <sup>2</sup> )	12.490,19
Densidad vivienda (Viv/Ha)	70,31
Superficie (Ha)	38,19
Nº de secciones censales del AEV	4



Localización del AEV dentro del término municipal

### Indicadores básicos de vulnerabilidad (IBVU)

	Valor del AEV	Valor de referencia de vulnerabilidad <sup>(1)</sup>
<b>IBVU Estudios</b> <sup>(2)</sup>	<b>9,49 %</b>	16,38 %
<b>IBVU Viviendas</b> <sup>(3)</sup>	<b>17,69 %</b>	17,50 %
<b>IBVU Paro</b> <sup>(4)</sup>	<b>30,75 %</b>	42,33 %

(1) Valor que se ha tomado como referencia de vulnerabilidad para cada IBVU.

(2) IBVU Estudios: Porcentaje de población analfabeta y sin estudios de 16 años o más, sobre el total de población de 16 años o más.

(3) IBVU Vivienda: Porcentaje de viviendas familiares en edificios en estado ruinoso, malo o deficiente, sobre el total de viviendas familiares.

(4) IBVU Paro: Porcentaje de la población de 16 años o más en situación de paro, respecto al total de población activa de 16 años o más.

DATOS SOCIODEMOGRÁFICOS. Sección censal: 1607804005 AEV: 1607802

Población (2011)	Sección censal		AEV	
	Valores absolutos	%	Valores absolutos	%
Población total	1.630		4.770	
Población menor de 15 años	180	11,04	450	9,43
Población de 16 a 29 años	370	22,70	1.015	21,28
Población de 16 años y más	1.455	89,26	4.215	88,36
Población de 75 años y más	120	7,36	395	8,28
Población extranjera	255	15,64	s.d.	s.d.
Población extranjera menor de 15 años	s.d.	s.d.	s.d.	s.d.
<b>Hogares (2011)</b>				
Hogares	675		1.885	
Hogares unipersonales de mayores de 65 años	40	5,93	165	8,75
Hogares con un adulto y uno o más menores	85	12,59	135	7,16
<b>Nivel educativo y situación laboral (2011)</b>				
Población sin estudios	160	11,00	400	9,49
Población activa de 16 años o más	905	55,52	2.455	51,47
Población parada 16 años o más	220	24,31	755	30,75
Población activa de 16 a 29 años	215	58,11	s.d.	s.d.
Población parada de 16 a 29 años	60	27,91	s.d.	s.d.
Población ocupada	685	42,02	1.700	35,64
Población ocupada con carácter eventual	10	1,46	10	0,59
Población ocupada no cualificada	65	9,49	155	9,12
<b>Edificación y vivienda (2011)</b>				
Viviendas familiares	795		2.685	
Viviendas principales	675	84,91	1.885	70,20
Viviendas secundarias	55	6,92	355	13,22
Viviendas vacías	65	8,18	440	16,39
Viviendas unifamiliares (5)	15	1,89	35	1,30
Viviendas en edificios de vivienda plurifamiliar (6)	780	98,11	2.650	98,70
Viviendas con superficie menor de 30m <sup>2</sup>	0	0,00	0	0,00
Viviendas sin cuarto de aseo con inodoro	0	0,00	0	0,00
Viviendas sin baño o ducha	0	0,00	0	0,00
Viviendas en edificios en estado ruinoso, malo o deficiente	290	36,48	475	17,69
Viviendas en edificios anteriores a 1940	0	0,00	s.d.	s.d.
Viviendas en edificios de 4 o más plantas	745	93,71	1.885	70,20
Viv. ppls. en edificios de 4 plantas o más sin ascensor	225	33,33	520	27,59
Viviendas principales con calefacción individual	260	38,52	s.d.	s.d.
Viviendas principales con calefacción colectiva	375	55,56	1.145	60,74
Viviendas principales sin calefacción	s.d.	s.d.	s.d.	s.d.
Superficie media útil por habitante (m <sup>2</sup> )	41,46		51,36	

DATOS SOCIODEMOGRÁFICOS. Sección censal: 1607804006 AEV: 1607802

	Sección censal		AEV	
	Valores absolutos	%	Valores absolutos	%
<b>Población (2011)</b>				
Población total	1.030		4.770	
Población menor de 15 años	50	4,85	450	9,43
Población de 16 a 29 años	235	22,82	1.015	21,28
Población de 16 años y más	985	95,63	4.215	88,36
Población de 75 años y más	150	14,56	395	8,28
Población extranjera	120	11,65	s.d.	s.d.
Población extranjera menor de 15 años	s.d.	s.d.	s.d.	s.d.
<b>Hogares (2011)</b>				
Hogares	395		1.885	
Hogares unipersonales de mayores de 65 años	45	11,39	165	8,75
Hogares con un adulto y uno o más menores	20	5,06	135	7,16
<b>Nivel educativo y situación laboral (2011)</b>				
Población sin estudios	110	11,22	400	9,49
Población activa de 16 años o más	555	53,88	2.455	51,47
Población parada 16 años o más	255	45,95	755	30,75
Población activa de 16 a 29 años	150	63,83	s.d.	s.d.
Población parada de 16 a 29 años	s.d.	s.d.	s.d.	s.d.
Población ocupada	300	29,13	1.700	35,64
Población ocupada con carácter eventual	0	0,00	10	0,59
Población ocupada no cualificada	45	15,00	155	9,12
<b>Edificación y vivienda (2011)</b>				
Viviendas familiares	675		2.685	
Viviendas principales	395	58,52	1.885	70,20
Viviendas secundarias	195	28,89	355	13,22
Viviendas vacías	80	11,85	440	16,39
Viviendas unifamiliares (5)	0	0,00	35	1,30
Viviendas en edificios de vivienda plurifamiliar (6)	675	100,00	2.650	98,70
Viviendas con superficie menor de 30m <sup>2</sup>	0	0,00	0	0,00
Viviendas sin cuarto de aseo con inodoro	0	0,00	0	0,00
Viviendas sin baño o ducha	0	0,00	0	0,00
Viviendas en edificios en estado ruinoso, malo o deficiente	0	0,00	475	17,69
Viviendas en edificios anteriores a 1940	s.d.	s.d.	s.d.	s.d.
Viviendas en edificios de 4 o más plantas	395	58,52	1.885	70,20
Viv. ppls. en edificios de 4 plantas o más sin ascensor	125	31,65	520	27,59
Viviendas principales con calefacción individual	s.d.	s.d.	s.d.	s.d.
Viviendas principales con calefacción colectiva	275	69,62	1.145	60,74
Viviendas principales sin calefacción	s.d.	s.d.	s.d.	s.d.
Superficie media útil por habitante (m <sup>2</sup> )	62,26		51,36	

DATOS SOCIODEMOGRÁFICOS. Sección censal: 1607804009 AEV: 1607802

Población (2011)	Sección censal		AEV	
	Valores absolutos	%	Valores absolutos	%
Población total	1.275		4.770	
Población menor de 15 años	220	17,25	450	9,43
Población de 16 a 29 años	155	12,16	1.015	21,28
Población de 16 años y más	1.055	82,75	4.215	88,36
Población de 75 años y más	125	9,80	395	8,28
Población extranjera	300	23,53	s.d.	s.d.
Población extranjera menor de 15 años	75	34,09	s.d.	s.d.
<b>Hogares (2011)</b>				
Hogares	445		1.885	
Hogares unipersonales de mayores de 65 años	55	12,36	165	8,75
Hogares con un adulto y uno o más menores	10	2,25	135	7,16
<b>Nivel educativo y situación laboral (2011)</b>				
Población sin estudios	100	9,48	400	9,49
Población activa de 16 años o más	440	34,51	2.455	51,47
Población parada 16 años o más	170	38,64	755	30,75
Población activa de 16 a 29 años	s.d.	s.d.	s.d.	s.d.
Población parada de 16 a 29 años	s.d.	s.d.	s.d.	s.d.
Población ocupada	270	21,18	1.700	35,64
Población ocupada con carácter eventual	0	0,00	10	0,59
Población ocupada no cualificada	25	9,26	155	9,12
<b>Edificación y vivienda (2011)</b>				
Viviendas familiares	600		2.685	
Viviendas principales	445	74,17	1.885	70,20
Viviendas secundarias	105	17,50	355	13,22
Viviendas vacías	50	8,33	440	16,39
Viviendas unifamiliares (5)	0	0,00	35	1,30
Viviendas en edificios de vivienda plurifamiliar (6)	600	100,00	2.650	98,70
Viviendas con superficie menor de 30m <sup>2</sup>	0	0,00	0	0,00
Viviendas sin cuarto de aseo con inodoro	0	0,00	0	0,00
Viviendas sin baño o ducha	0	0,00	0	0,00
Viviendas en edificios en estado ruinoso, malo o deficiente	75	12,50	475	17,69
Viviendas en edificios anteriores a 1940	0	0,00	s.d.	s.d.
Viviendas en edificios de 4 o más plantas	445	74,17	1.885	70,20
Viv. ppls. en edificios de 4 plantas o más sin ascensor	65	14,61	520	27,59
Viviendas principales con calefacción individual	s.d.	s.d.	s.d.	s.d.
Viviendas principales con calefacción colectiva	295	66,29	1.145	60,74
Viviendas principales sin calefacción	s.d.	s.d.	s.d.	s.d.
Superficie media útil por habitante (m <sup>2</sup> )	44,71		51,36	

DATOS SOCIODEMOGRÁFICOS. Sección censal: 1607804013 AEV: 1607802

Población (2011)	Sección censal		AEV	
	Valores absolutos	%	Valores absolutos	%
Población total	835		4.770	
Población menor de 15 años	0	0,00	450	9,43
Población de 16 a 29 años	255	30,54	1.015	21,28
Población de 16 años y más	720	86,23	4.215	88,36
Población de 75 años y más	0	0,00	395	8,28
Población extranjera	s.d.	s.d.	s.d.	s.d.
Población extranjera menor de 15 años	s.d.	s.d.	s.d.	s.d.
<b>Hogares (2011)</b>				
Hogares	370		1.885	
Hogares unipersonales de mayores de 65 años	25	6,76	165	8,75
Hogares con un adulto y uno o más menores	20	5,41	135	7,16
<b>Nivel educativo y situación laboral (2011)</b>				
Población sin estudios	30	4,17	400	9,49
Población activa de 16 años o más	555	66,47	2.455	51,47
Población parada 16 años o más	110	19,82	755	30,75
Población activa de 16 a 29 años	220	86,27	s.d.	s.d.
Población parada de 16 a 29 años	65	29,55	s.d.	s.d.
Población ocupada	445	53,29	1.700	35,64
Población ocupada con carácter eventual	0	0,00	10	0,59
Población ocupada no cualificada	20	4,49	155	9,12
<b>Edificación y vivienda (2011)</b>				
Viviendas familiares	615		2.685	
Viviendas principales	370	60,16	1.885	70,20
Viviendas secundarias	0	0,00	355	13,22
Viviendas vacías	245	39,84	440	16,39
Viviendas unifamiliares (5)	20	3,25	35	1,30
Viviendas en edificios de vivienda plurifamiliar (6)	595	96,75	2.650	98,70
Viviendas con superficie menor de 30m <sup>2</sup>	0	0,00	0	0,00
Viviendas sin cuarto de aseo con inodoro	0	0,00	0	0,00
Viviendas sin baño o ducha	0	0,00	0	0,00
Viviendas en edificios en estado ruinoso, malo o deficiente	110	17,89	475	17,69
Viviendas en edificios anteriores a 1940	s.d.	s.d.	s.d.	s.d.
Viviendas en edificios de 4 o más plantas	300	48,78	1.885	70,20
Viv. ppls. en edificios de 4 plantas o más sin ascensor	105	28,38	520	27,59
Viviendas principales con calefacción individual	175	47,30	s.d.	s.d.
Viviendas principales con calefacción colectiva	200	54,05	1.145	60,74
Viviendas principales sin calefacción	s.d.	s.d.	s.d.	s.d.
Superficie media útil por habitante (m <sup>2</sup> )	66,29		51,36	

INDICADORES DE VULNERABILIDAD AEV: 1607802

	AEV	Municipio	Comunidad Autónoma	España
<b>Vulnerabilidad sociodemográfica</b>				
% de población de 75 años y más años	8,28	8,54	12,78	8,71
% de hogares unipersonales de mayores de 65 años	8,75	8,26	12,22	9,45
% de hogares con un adulto y uno o más menores	7,16	5,32	3,88	4,83
% de población extranjera (7)	s.d.	10,67	6,45	11,26
% de población extranjera menor de 15 años (8)	s.d.	9,94	9,94	12,30
<b>Vulnerabilidad socioeconómica</b>				
% de población en paro (IBVU)	30,75	25,38	24,98	29,64
% de población juvenil en paro (9)	s.d.	48,71	41,13	44,81
% de ocupados eventuales	0,59	0,45	16,99	19,35
% de ocupados no cualificados	9,12	10,20	10,44	11,03
% de población sin estudios (IBVU)	9,49	8,38	8,32	10,92
<b>Vulnerabilidad residencial</b>				
% de viviendas con una superficie menor de 30 m <sup>2</sup>	0,00	0,15	0,12	0,28
Superficie media útil por habitante (m <sup>2</sup> )	51,36	49,30	58,28	51,82
% de viviendas sin cuarto de aseo con inodoro	0,00	0,37	0,25	0,41
% de viviendas sin baño o ducha	0,00	0,28	0,25	0,37
% de viviendas en estado ruinoso, malo o deficiente (IBVU)	17,69	15,25	7,66	6,99
% de viviendas en edificios anteriores a 1940	s.d.	5,17	21,63	13,20
% de viv. ppales. en edificios de 4 o más plantas sin ascensor	27,59	4,10	21,74	25,50
% de viviendas principales sin calefacción	s.d.	23,06	5,21	43,14

## Definiciones y Síntesis Metodológica

ESTE CATÁLOGO REFERIDO A 2011 SÓLO IDENTIFICA ÁREAS ESTADÍSTICAS VULNERABLES (AEV), NO BARRIOS VULNERABLES

### ÁREA ESTADÍSTICA VULNERABLE (AEV):

Agrupación de secciones censales colindantes y de cierta homogeneidad urbanística, de entre 3.500 y 15.000 habitantes en las que, al menos, uno de los tres Indicadores Básicos de Vulnerabilidad Urbana (IBVU Estudios, IBVU Vivienda o IBVU Paro) del conjunto supera el valor establecido como referencia de vulnerabilidad.

- IBVU Estudios: Porcentaje de población analfabeta y sin estudios de 16 años o más, sobre el total de población de 16 años o más. Valor de referencia de vulnerabilidad (2011): 16,38%.

- IBVU Vivienda: Porcentaje de viviendas familiares (principales, secundarias, vacías) en edificios en estado ruinoso, malo o deficiente, sobre el total de viviendas familiares (principales, secundarias, vacías). Valor de referencia de vulnerabilidad (2011): 17,50 %.

- IBVU Paro: Porcentaje de la población de 16 años o más en situación de paro, respecto al total de población activa de 16 años o más. Valor de referencia de vulnerabilidad (2011): 42,33 %.

Las Áreas Estadísticas Vulnerables (AEV) son el resultado de un análisis detallado de los tres Indicadores Básicos de Vulnerabilidad Urbana (IBVU) sobre las secciones censales, realizado en gabinete, teniendo en cuenta el soporte urbano real, y por tanto definiendo continuidades, delimitando barreras y realizando, dentro de lo que permite la fotografía aérea, un primer análisis de la homogeneidad morfológica de los espacios.

### BARRIO VULNERABLE (BV) (Sólo 2001):

Se entiende por Barrio Vulnerable (BV) un conjunto urbano de cierta homogeneidad y continuidad urbanística, delimitado partiendo siempre de un Área Estadística Vulnerable (AEV), pero perfilando esta delimitación estadística en base a los 3 IBVU mencionados desde el punto de vista urbanístico, buscando por tanto una mayor correspondencia con los tejidos morfológicos de las ciudades. La delimitación de Barrios Vulnerables se realizó sólo en el Catálogo de 2001, partiendo de las Áreas Estadísticas Vulnerables previamente identificadas en 2001, perfilando su delimitación con trabajo de campo y la información aportada por los técnicos municipales contactados en cada Ayuntamiento, quedando definida la delimitación de cada BV en función de estos datos. El Catálogo de 2001 incluía, para cada uno de estos BV una "Descripción Urbanística", que trataba de reflejar su realidad actual tanto urbana como social.

El presente Catálogo de 2011 sólo contempla la delimitación de AEV de 2011, sin que se haya realizado la delimitación de BV ni las correspondientes fichas de "Descripción Urbanística" de 2011. No obstante, y para comparar la evolución de los BV identificados en 2001, en la ficha de cada AEV de 2011 se recoge la delimitación de BV de 2001, si hubiera coincidencia aproximada.

### SÍNTESIS METODOLÓGICA (2011):

El cuerpo de estudio del Catálogo de Barrios Vulnerables de 2011 sigue el criterio establecido en los Catálogos anteriores: centrándose en los municipios mayores de 50.000 habitantes y capitales de provincia. De este modo, el ámbito de análisis del Catálogo de 2011 cuenta con un total de 147 ciudades, 8 más que en el Catálogo de 2001 y 30 más que en el Catálogo de 1991.

Los trabajos del Catálogo de 2011, siguen la misma metodología que los de 1991, 2001, y 2006, con la única particularidad de que sólo identifican las Áreas Estadísticas Vulnerables, sin realizar el análisis urbanístico detallado que permitía identificar a partir de ellas los Barrios Vulnerables.

Para su desarrollo se ha partido del análisis de la evolución de los Barrios Vulnerables identificados en 2001, viendo primero si seguían o no siendo vulnerables en el año 2011. Posteriormente, se han identificado las nuevas Áreas Estadísticas Vulnerables no coincidentes con Barrios Vulnerables identificados en el Catálogo de 2001, incluyendo también las ciudades que no contaban con Barrios Vulnerables en 2001.

Una vez identificadas las secciones censales que, en cada una de las fechas de estudio, superan los umbrales de referencia (para uno o varios de los 3 Indicadores Básicos de Vulnerabilidad Urbana IBVU), se procede a agrupar estas secciones en Áreas Estadísticas Vulnerables (AEV).

La metodología detallada completa puede consultarse en:

[http://www.fomento.gob.es/MFOM.BarriosVulnerables/static/adjunto/Sintesis\\_metodologica\\_general\\_catalogo\\_bbv.pdf](http://www.fomento.gob.es/MFOM.BarriosVulnerables/static/adjunto/Sintesis_metodologica_general_catalogo_bbv.pdf)

### NOTAS:

- (5) Viviendas Unifamiliares: Número de viviendas en edificios con uso predominantemente residencial que sólo tienen una vivienda.
- (6) Viviendas en edificios de Vivienda Plurifamiliar: Número de viviendas en edificios con uso predominantemente residencial que tienen más un inmueble. (El Censo de 2011 define Inmueble como: Unidad operativa usada en el cuaderno de recorrido del agente censal, que corresponde, según su uso, a una vivienda o un local. Cada inmueble se corresponde con una combinación diferente de los valores de planta y puerta).
- (7) Porcentaje de Población Extranjera: Porcentaje de personas de nacionalidad extranjera, respecto al total de población. (%)
- (8) Porcentaje de Población Extranjera menor de 15 años: Porcentaje de menores de 15 años de edad con nacionalidad extranjera, respecto al total de población menor de 15 años. (%)
- (9) Porcentaje de Población juvenil en paro: Porcentaje de la población de 16 a 29 años en situación de paro respecto al total de población activa de 16 a 29 años. (%)