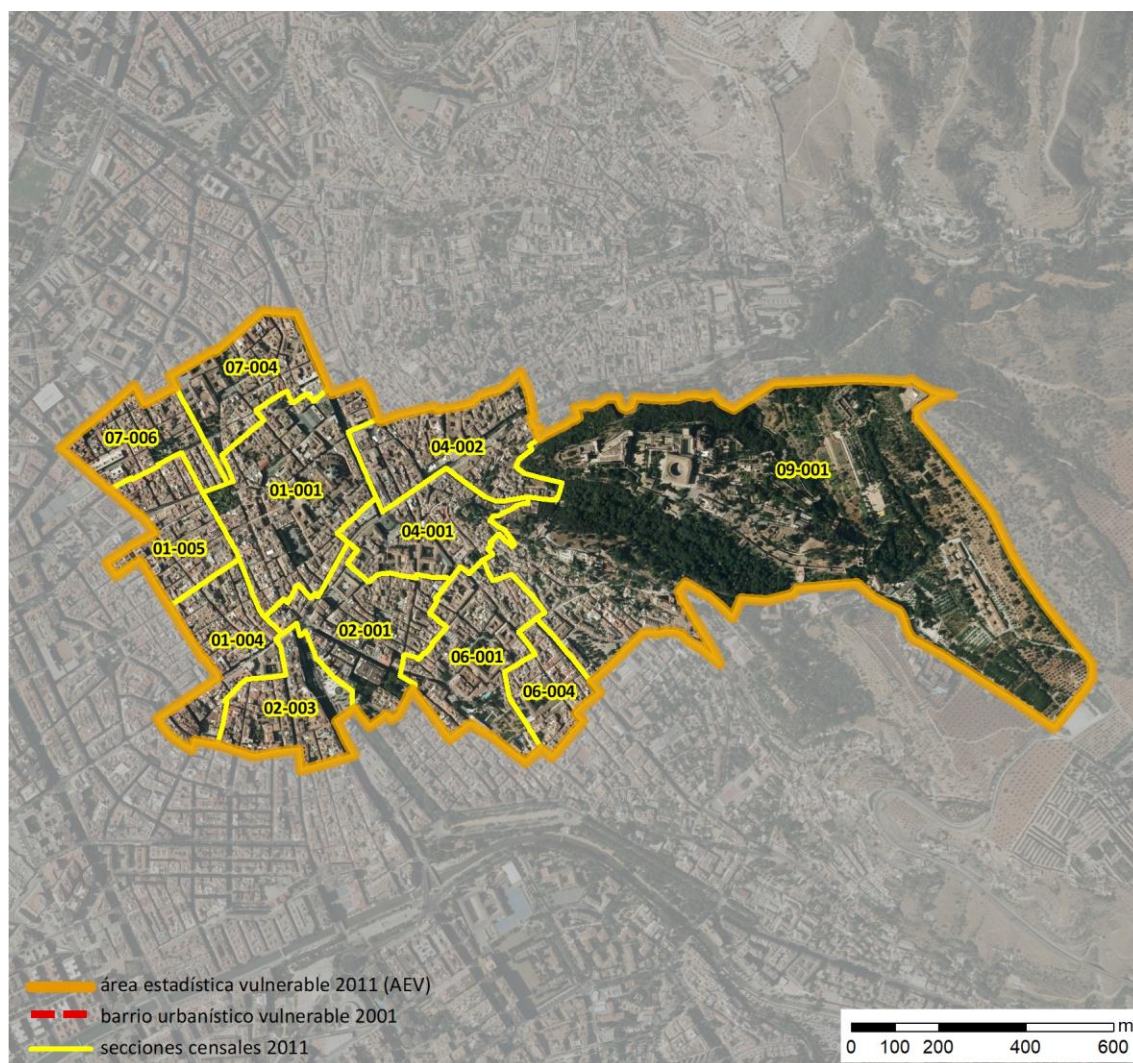


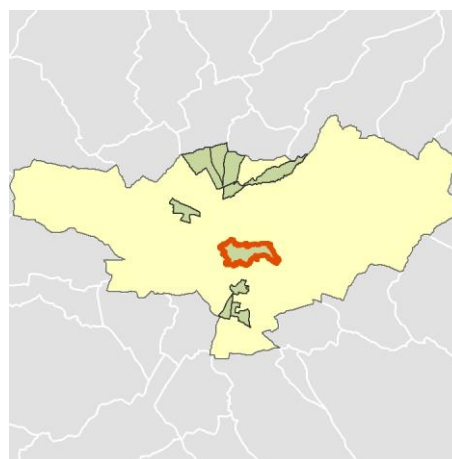
Ficha AEV (Área Estadística Vulnerable): 1808701



Localización en detalle del AEV

Datos básicos

Población del AEV	12.005
Viviendas	10.615
Densidad población (pob/Km ²)	8.830,72
Densidad vivienda (Viv/Ha)	78,08
Superficie (Ha)	135,95
Nº de secciones censales del AEV	12



Localización del AEV dentro del término municipal

Indicadores básicos de vulnerabilidad (IBVU)

	Valor del AEV	Valor de referencia de vulnerabilidad ⁽¹⁾
IBVU Estudios ⁽²⁾	s.d. %	16,38 %
IBVU Viviendas ⁽³⁾	18,51 %	17,50 %
IBVU Paro ⁽⁴⁾	s.d. %	42,33 %

(1) Valor que se ha tomado como referencia de vulnerabilidad para cada IBVU.

(2) IBVU Estudios: Porcentaje de población analfabeta y sin estudios de 16 años o más, sobre el total de población de 16 años o más.

(3) IBVU Vivienda: Porcentaje de viviendas familiares en edificios en estado ruinoso, malo o deficiente, sobre el total de viviendas familiares.

(4) IBVU Paro: Porcentaje de la población de 16 años o más en situación de paro, respecto al total de población activa de 16 años o más.

DATOS SOCIODEMOGRÁFICOS. Sección censal: 1808701001 AEV: 1808701

	Sección censal		AEV	
	Valores absolutos	%	Valores absolutos	%
Población (2011)				
Población total	1.245		12.005	
Población menor de 15 años	145	11,65	730	6,08
Población de 16 a 29 años	150	12,05	s.d.	s.d.
Población de 16 años y más	1.100	88,35	s.d.	s.d.
Población de 75 años y más	195	15,66	s.d.	s.d.
Población extranjera	115	9,24	s.d.	s.d.
Población extranjera menor de 15 años	s.d.	s.d.	s.d.	s.d.
Hogares (2011)				
Hogares	710		5.470	
Hogares unipersonales de mayores de 65 años	120	16,90	785	14,35
Hogares con un adulto y uno o más menores	25	3,52	260	4,75
Nivel educativo y situación laboral (2011)				
Población sin estudios	40	3,64	620	s.d.
Población activa de 16 años o más	640	51,41	6.375	53,10
Población parada 16 años o más	210	32,81	s.d.	s.d.
Población activa de 16 a 29 años	s.d.	s.d.	s.d.	s.d.
Población parada de 16 a 29 años	s.d.	s.d.	s.d.	s.d.
Población ocupada	430	34,54	s.d.	s.d.
Población ocupada con carácter eventual	0	0,00	s.d.	s.d.
Población ocupada no cualificada	0	0,00	s.d.	s.d.
Edificación y vivienda (2011)				
Viviendas familiares	1.415		10.615	
Viviendas principales	710	50,18	5.470	51,53
Viviendas secundarias	365	25,80	s.d.	s.d.
Viviendas vacías	335	23,67	s.d.	s.d.
Viviendas unifamiliares (5)	0	0,00	575	5,42
Viviendas en edificios de vivienda plurifamiliar (6)	1.255	88,69	9.615	90,58
Viviendas con superficie menor de 30m ²	20	2,82	105	0,99
Viviendas sin cuarto de aseo con inodoro	0	0,00	15	0,14
Viviendas sin baño o ducha	0	0,00	35	0,33
Viviendas en edificios en estado ruinoso, malo o deficiente	375	26,50	1.965	18,51
Viviendas en edificios anteriores a 1940	230	32,39	s.d.	s.d.
Viviendas en edificios de 4 o más plantas	595	42,05	s.d.	s.d.
Viv. pples. en edificios de 4 plantas o más sin ascensor	250	35,21	s.d.	s.d.
Viviendas principales con calefacción individual	s.d.	s.d.	s.d.	s.d.
Viviendas principales con calefacción colectiva	250	35,21	s.d.	s.d.
Viviendas principales sin calefacción	s.d.	s.d.	s.d.	s.d.
Superficie media útil por habitante (m ²)	107,97		92,11	

DATOS SOCIODEMOGRÁFICOS. Sección censal: 1808701004 AEV: 1808701

	Sección censal		AEV	
	Valores absolutos	%	Valores absolutos	%
Población (2011)				
Población total	1.070		12.005	
Población menor de 15 años	120	11,21	730	6,08
Población de 16 a 29 años	245	22,90	s.d.	s.d.
Población de 16 años y más	950	88,79	s.d.	s.d.
Población de 75 años y más	165	15,42	s.d.	s.d.
Población extranjera	95	8,88	s.d.	s.d.
Población extranjera menor de 15 años	s.d.	s.d.	s.d.	s.d.
Hogares (2011)				
Hogares	455		5.470	
Hogares unipersonales de mayores de 65 años	90	19,78	785	14,35
Hogares con un adulto y uno o más menores	20	4,40	260	4,75
Nivel educativo y situación laboral (2011)				
Población sin estudios	120	12,63	620	s.d.
Población activa de 16 años o más	515	48,13	6.375	53,10
Población parada 16 años o más	125	24,27	s.d.	s.d.
Población activa de 16 a 29 años	125	51,02	s.d.	s.d.
Población parada de 16 a 29 años	s.d.	s.d.	s.d.	s.d.
Población ocupada	390	36,45	s.d.	s.d.
Población ocupada con carácter eventual	5	1,28	s.d.	s.d.
Población ocupada no cualificada	45	11,54	s.d.	s.d.
Edificación y vivienda (2011)				
Viviendas familiares	1.005		10.615	
Viviendas principales	455	45,27	5.470	51,53
Viviendas secundarias	145	14,43	s.d.	s.d.
Viviendas vacías	400	39,80	s.d.	s.d.
Viviendas unifamiliares (5)	0	0,00	575	5,42
Viviendas en edificios de vivienda plurifamiliar (6)	830	82,59	9.615	90,58
Viviendas con superficie menor de 30m ²	0	0,00	105	0,99
Viviendas sin cuarto de aseo con inodoro	0	0,00	15	0,14
Viviendas sin baño o ducha	0	0,00	35	0,33
Viviendas en edificios en estado ruinoso, malo o deficiente	300	29,85	1.965	18,51
Viviendas en edificios anteriores a 1940	s.d.	s.d.	s.d.	s.d.
Viviendas en edificios de 4 o más plantas	725	72,14	s.d.	s.d.
Viv. ppls. en edificios de 4 plantas o más sin ascensor	170	37,36	s.d.	s.d.
Viviendas principales con calefacción individual	s.d.	s.d.	s.d.	s.d.
Viviendas principales con calefacción colectiva	240	52,75	s.d.	s.d.
Viviendas principales sin calefacción	s.d.	s.d.	s.d.	s.d.
Superficie media útil por habitante (m ²)	117,41		92,11	

DATOS SOCIODEMOGRÁFICOS. Sección censal: 1808701005 AEV: 1808701

	Sección censal		AEV	
	Valores absolutos	%	Valores absolutos	%
Población (2011)				
Población total	1.410		12.005	
Población menor de 15 años	245	17,38	730	6,08
Población de 16 a 29 años	225	15,96	s.d.	s.d.
Población de 16 años y más	1.170	82,98	s.d.	s.d.
Población de 75 años y más	150	10,64	s.d.	s.d.
Población extranjera	110	7,80	s.d.	s.d.
Población extranjera menor de 15 años	s.d.	s.d.	s.d.	s.d.
Hogares (2011)				
Hogares	595		5.470	
Hogares unipersonales de mayores de 65 años	75	12,61	785	14,35
Hogares con un adulto y uno o más menores	0	0,00	260	4,75
Nivel educativo y situación laboral (2011)				
Población sin estudios	55	4,72	620	s.d.
Población activa de 16 años o más	750	53,19	6.375	53,10
Población parada 16 años o más	115	15,33	s.d.	s.d.
Población activa de 16 a 29 años	140	62,22	s.d.	s.d.
Población parada de 16 a 29 años	s.d.	s.d.	s.d.	s.d.
Población ocupada	635	45,04	s.d.	s.d.
Población ocupada con carácter eventual	0	0,00	s.d.	s.d.
Población ocupada no cualificada	10	1,57	s.d.	s.d.
Edificación y vivienda (2011)				
Viviendas familiares	1.040		10.615	
Viviendas principales	595	57,21	5.470	51,53
Viviendas secundarias	160	15,38	s.d.	s.d.
Viviendas vacías	290	27,88	s.d.	s.d.
Viviendas unifamiliares (5)	25	2,40	575	5,42
Viviendas en edificios de vivienda plurifamiliar (6)	1.015	97,60	9.615	90,58
Viviendas con superficie menor de 30m ²	0	0,00	105	0,99
Viviendas sin cuarto de aseo con inodoro	0	0,00	15	0,14
Viviendas sin baño o ducha	0	0,00	35	0,33
Viviendas en edificios en estado ruinoso, malo o deficiente	30	2,88	1.965	18,51
Viviendas en edificios anteriores a 1940	s.d.	s.d.	s.d.	s.d.
Viviendas en edificios de 4 o más plantas	870	83,65	s.d.	s.d.
Viv. ppls. en edificios de 4 plantas o más sin ascensor	110	18,49	s.d.	s.d.
Viviendas principales con calefacción individual	s.d.	s.d.	s.d.	s.d.
Viviendas principales con calefacción colectiva	240	40,34	s.d.	s.d.
Viviendas principales sin calefacción	s.d.	s.d.	s.d.	s.d.
Superficie media útil por habitante (m ²)	92,20		92,11	

DATOS SOCIODEMOGRÁFICOS. Sección censal: 1808702001 AEV: 1808701

	Sección censal		AEV	
	Valores absolutos	%	Valores absolutos	%
Población (2011)				
Población total	805		12.005	
Población menor de 15 años	0	0,00	730	6,08
Población de 16 a 29 años	185	22,98	s.d.	s.d.
Población de 16 años y más	725	90,06	s.d.	s.d.
Población de 75 años y más	0	0,00	s.d.	s.d.
Población extranjera	60	7,45	s.d.	s.d.
Población extranjera menor de 15 años	s.d.	s.d.	s.d.	s.d.
Hogares (2011)				
Hogares	395		5.470	
Hogares unipersonales de mayores de 65 años	75	18,99	785	14,35
Hogares con un adulto y uno o más menores	15	3,80	260	4,75
Nivel educativo y situación laboral (2011)				
Población sin estudios	0	0,00	620	s.d.
Población activa de 16 años o más	415	51,55	6.375	53,10
Población parada 16 años o más	s.d.	s.d.	s.d.	s.d.
Población activa de 16 a 29 años	140	75,68	s.d.	s.d.
Población parada de 16 a 29 años	s.d.	s.d.	s.d.	s.d.
Población ocupada	s.d.	s.d.	s.d.	s.d.
Población ocupada con carácter eventual	s.d.	s.d.	s.d.	s.d.
Población ocupada no cualificada	s.d.	s.d.	s.d.	s.d.
Edificación y vivienda (2011)				
Viviendas familiares	850		10.615	
Viviendas principales	395	46,47	5.470	51,53
Viviendas secundarias	270	31,76	s.d.	s.d.
Viviendas vacías	185	21,76	s.d.	s.d.
Viviendas unifamiliares (5)	50	5,88	575	5,42
Viviendas en edificios de vivienda plurifamiliar (6)	800	94,12	9.615	90,58
Viviendas con superficie menor de 30m ²	0	0,00	105	0,99
Viviendas sin cuarto de aseo con inodoro	0	0,00	15	0,14
Viviendas sin baño o ducha	0	0,00	35	0,33
Viviendas en edificios en estado ruinoso, malo o deficiente	65	7,65	1.965	18,51
Viviendas en edificios anteriores a 1940	100	25,32	s.d.	s.d.
Viviendas en edificios de 4 o más plantas	325	38,24	s.d.	s.d.
Viv. ppls. en edificios de 4 plantas o más sin ascensor	40	10,13	s.d.	s.d.
Viviendas principales con calefacción individual	s.d.	s.d.	s.d.	s.d.
Viviendas principales con calefacción colectiva	190	48,10	s.d.	s.d.
Viviendas principales sin calefacción	s.d.	s.d.	s.d.	s.d.
Superficie media útil por habitante (m ²)	116,15		92,11	

DATOS SOCIODEMOGRÁFICOS. Sección censal: 1808702003 AEV: 1808701

	Sección censal		AEV	
	Valores absolutos	%	Valores absolutos	%
Población (2011)				
Población total	1.295		12.005	
Población menor de 15 años	220	16,99	730	6,08
Población de 16 a 29 años	120	9,27	s.d.	s.d.
Población de 16 años y más	1.075	83,01	s.d.	s.d.
Población de 75 años y más	135	10,42	s.d.	s.d.
Población extranjera	75	5,79	s.d.	s.d.
Población extranjera menor de 15 años	15	6,82	s.d.	s.d.
Hogares (2011)				
Hogares	550		5.470	
Hogares unipersonales de mayores de 65 años	70	12,73	785	14,35
Hogares con un adulto y uno o más menores	100	18,18	260	4,75
Nivel educativo y situación laboral (2011)				
Población sin estudios	65	6,05	620	s.d.
Población activa de 16 años o más	590	45,56	6.375	53,10
Población parada 16 años o más	130	22,03	s.d.	s.d.
Población activa de 16 a 29 años	s.d.	s.d.	s.d.	s.d.
Población parada de 16 a 29 años	s.d.	s.d.	s.d.	s.d.
Población ocupada	460	35,52	s.d.	s.d.
Población ocupada con carácter eventual	0	0,00	s.d.	s.d.
Población ocupada no cualificada	40	8,70	s.d.	s.d.
Edificación y vivienda (2011)				
Viviendas familiares	820		10.615	
Viviendas principales	550	67,07	5.470	51,53
Viviendas secundarias	60	7,32	s.d.	s.d.
Viviendas vacías	210	25,61	s.d.	s.d.
Viviendas unifamiliares (5)	55	6,71	575	5,42
Viviendas en edificios de vivienda plurifamiliar (6)	765	93,29	9.615	90,58
Viviendas con superficie menor de 30m ²	0	0,00	105	0,99
Viviendas sin cuarto de aseo con inodoro	0	0,00	15	0,14
Viviendas sin baño o ducha	15	2,73	35	0,33
Viviendas en edificios en estado ruinoso, malo o deficiente	0	0,00	1.965	18,51
Viviendas en edificios anteriores a 1940	s.d.	s.d.	s.d.	s.d.
Viviendas en edificios de 4 o más plantas	295	35,98	s.d.	s.d.
Viv. ppls. en edificios de 4 plantas o más sin ascensor	0	0,00	s.d.	s.d.
Viviendas principales con calefacción individual	205	37,27	s.d.	s.d.
Viviendas principales con calefacción colectiva	225	40,91	s.d.	s.d.
Viviendas principales sin calefacción	s.d.	s.d.	s.d.	s.d.
Superficie media útil por habitante (m ²)	72,82		92,11	

DATOS SOCIODEMOGRÁFICOS. Sección censal: 1808704001 AEV: 1808701

Población (2011)	Sección censal		AEV	
	Valores absolutos	%	Valores absolutos	%
Población total	1.110		12.005	
Población menor de 15 años	0	0,00	730	6,08
Población de 16 a 29 años	215	19,37	s.d.	s.d.
Población de 16 años y más	1.005	90,54	s.d.	s.d.
Población de 75 años y más	0	0,00	s.d.	s.d.
Población extranjera	90	8,11	s.d.	s.d.
Población extranjera menor de 15 años	s.d.	s.d.	s.d.	s.d.
Hogares (2011)				
Hogares	460		5.470	
Hogares unipersonales de mayores de 65 años	0	0,00	785	14,35
Hogares con un adulto y uno o más menores	0	0,00	260	4,75
Nivel educativo y situación laboral (2011)				
Población sin estudios	30	2,99	620	s.d.
Población activa de 16 años o más	540	48,65	6.375	53,10
Población parada 16 años o más	70	12,96	s.d.	s.d.
Población activa de 16 a 29 años	s.d.	s.d.	s.d.	s.d.
Población parada de 16 a 29 años	s.d.	s.d.	s.d.	s.d.
Población ocupada	470	42,34	s.d.	s.d.
Población ocupada con carácter eventual	0	0,00	s.d.	s.d.
Población ocupada no cualificada	0	0,00	s.d.	s.d.
Edificación y vivienda (2011)				
Viviendas familiares	720		10.615	
Viviendas principales	460	63,89	5.470	51,53
Viviendas secundarias	25	3,47	s.d.	s.d.
Viviendas vacías	235	32,64	s.d.	s.d.
Viviendas unifamiliares (5)	30	4,17	575	5,42
Viviendas en edificios de vivienda plurifamiliar (6)	690	95,83	9.615	90,58
Viviendas con superficie menor de 30m ²	0	0,00	105	0,99
Viviendas sin cuarto de aseo con inodoro	0	0,00	15	0,14
Viviendas sin baño o ducha	0	0,00	35	0,33
Viviendas en edificios en estado ruinoso, malo o deficiente	160	22,22	1.965	18,51
Viviendas en edificios anteriores a 1940	210	45,65	s.d.	s.d.
Viviendas en edificios de 4 o más plantas	315	43,75	s.d.	s.d.
Viv. ppls. en edificios de 4 plantas o más sin ascensor	s.d.	s.d.	s.d.	s.d.
Viviendas principales con calefacción individual	s.d.	s.d.	s.d.	s.d.
Viviendas principales con calefacción colectiva	s.d.	s.d.	s.d.	s.d.
Viviendas principales sin calefacción	s.d.	s.d.	s.d.	s.d.
Superficie media útil por habitante (m ²)	58,38		92,11	

DATOS SOCIODEMOGRÁFICOS. Sección censal: 1808704002 AEV: 1808701

	Sección censal		AEV	
	Valores absolutos	%	Valores absolutos	%
Población (2011)				
Población total	1.155		12.005	
Población menor de 15 años	0	0,00	730	6,08
Población de 16 a 29 años	185	16,02	s.d.	s.d.
Población de 16 años y más	890	77,06	s.d.	s.d.
Población de 75 años y más	0	0,00	s.d.	s.d.
Población extranjera	345	29,87	s.d.	s.d.
Población extranjera menor de 15 años	s.d.	s.d.	s.d.	s.d.
Hogares (2011)				
Hogares	485		5.470	
Hogares unipersonales de mayores de 65 años	70	14,43	785	14,35
Hogares con un adulto y uno o más menores	0	0,00	260	4,75
Nivel educativo y situación laboral (2011)				
Población sin estudios	0	0,00	620	s.d.
Población activa de 16 años o más	670	58,01	6.375	53,10
Población parada 16 años o más	275	41,04	s.d.	s.d.
Población activa de 16 a 29 años	140	75,68	s.d.	s.d.
Población parada de 16 a 29 años	s.d.	s.d.	s.d.	s.d.
Población ocupada	395	34,20	s.d.	s.d.
Población ocupada con carácter eventual	10	2,53	s.d.	s.d.
Población ocupada no cualificada	30	7,59	s.d.	s.d.
Edificación y vivienda (2011)				
Viviendas familiares	825		10.615	
Viviendas principales	485	58,79	5.470	51,53
Viviendas secundarias	205	24,85	s.d.	s.d.
Viviendas vacías	135	16,36	s.d.	s.d.
Viviendas unifamiliares (5)	110	13,33	575	5,42
Viviendas en edificios de vivienda plurifamiliar (6)	715	86,67	9.615	90,58
Viviendas con superficie menor de 30m ²	35	7,22	105	0,99
Viviendas sin cuarto de aseo con inodoro	0	0,00	15	0,14
Viviendas sin baño o ducha	0	0,00	35	0,33
Viviendas en edificios en estado ruinoso, malo o deficiente	225	27,27	1.965	18,51
Viviendas en edificios anteriores a 1940	175	36,08	s.d.	s.d.
Viviendas en edificios de 4 o más plantas	230	27,88	s.d.	s.d.
Viv. ppls. en edificios de 4 plantas o más sin ascensor	s.d.	s.d.	s.d.	s.d.
Viviendas principales con calefacción individual	s.d.	s.d.	s.d.	s.d.
Viviendas principales con calefacción colectiva	s.d.	s.d.	s.d.	s.d.
Viviendas principales sin calefacción	s.d.	s.d.	s.d.	s.d.
Superficie media útil por habitante (m ²)	75,00		92,11	

DATOS SOCIODEMOGRÁFICOS. Sección censal: 1808706001 AEV: 1808701

Población (2011)	Sección censal		AEV	
	Valores absolutos	%	Valores absolutos	%
Población total	1.170		12.005	
Población menor de 15 años	0	0,00	730	6,08
Población de 16 a 29 años	s.d.	s.d.	s.d.	s.d.
Población de 16 años y más	960	82,05	s.d.	s.d.
Población de 75 años y más	225	19,23	s.d.	s.d.
Población extranjera	130	11,11	s.d.	s.d.
Población extranjera menor de 15 años	s.d.	s.d.	s.d.	s.d.
Hogares (2011)				
Hogares	575		5.470	
Hogares unipersonales de mayores de 65 años	130	22,61	785	14,35
Hogares con un adulto y uno o más menores	60	10,43	260	4,75
Nivel educativo y situación laboral (2011)				
Población sin estudios	130	13,54	620	s.d.
Población activa de 16 años o más	570	48,72	6.375	53,10
Población parada 16 años o más	90	15,79	s.d.	s.d.
Población activa de 16 a 29 años	s.d.	s.d.	s.d.	s.d.
Población parada de 16 a 29 años	s.d.	s.d.	s.d.	s.d.
Población ocupada	480	41,03	s.d.	s.d.
Población ocupada con carácter eventual	15	3,13	s.d.	s.d.
Población ocupada no cualificada	15	3,13	s.d.	s.d.
Edificación y vivienda (2011)				
Viviendas familiares	895		10.615	
Viviendas principales	575	64,25	5.470	51,53
Viviendas secundarias	135	15,08	s.d.	s.d.
Viviendas vacías	185	20,67	s.d.	s.d.
Viviendas unifamiliares (5)	30	3,35	575	5,42
Viviendas en edificios de vivienda plurifamiliar (6)	865	96,65	9.615	90,58
Viviendas con superficie menor de 30m ²	35	6,09	105	0,99
Viviendas sin cuarto de aseo con inodoro	0	0,00	15	0,14
Viviendas sin baño o ducha	0	0,00	35	0,33
Viviendas en edificios en estado ruinoso, malo o deficiente	160	17,88	1.965	18,51
Viviendas en edificios anteriores a 1940	200	34,78	s.d.	s.d.
Viviendas en edificios de 4 o más plantas	380	42,46	s.d.	s.d.
Viv. ppls. en edificios de 4 plantas o más sin ascensor	s.d.	s.d.	s.d.	s.d.
Viviendas principales con calefacción individual	s.d.	s.d.	s.d.	s.d.
Viviendas principales con calefacción colectiva	s.d.	s.d.	s.d.	s.d.
Viviendas principales sin calefacción	s.d.	s.d.	s.d.	s.d.
Superficie media útil por habitante (m ²)	76,50		92,11	

DATOS SOCIODEMOGRÁFICOS. Sección censal: 1808706004 AEV: 1808701

Población (2011)	Sección censal		AEV	
	Valores absolutos	%	Valores absolutos	%
Población total	710		12.005	
Población menor de 15 años	0	0,00	730	6,08
Población de 16 a 29 años	75	10,56	s.d.	s.d.
Población de 16 años y más	545	76,76	s.d.	s.d.
Población de 75 años y más	0	0,00	s.d.	s.d.
Población extranjera	s.d.	s.d.	s.d.	s.d.
Población extranjera menor de 15 años	s.d.	s.d.	s.d.	s.d.
Hogares (2011)				
Hogares	290		5.470	
Hogares unipersonales de mayores de 65 años	40	13,79	785	14,35
Hogares con un adulto y uno o más menores	0	0,00	260	4,75
Nivel educativo y situación laboral (2011)				
Población sin estudios	25	4,59	620	s.d.
Población activa de 16 años o más	435	61,27	6.375	53,10
Población parada 16 años o más	95	21,84	s.d.	s.d.
Población activa de 16 a 29 años	s.d.	s.d.	s.d.	s.d.
Población parada de 16 a 29 años	s.d.	s.d.	s.d.	s.d.
Población ocupada	340	47,89	s.d.	s.d.
Población ocupada con carácter eventual	0	0,00	s.d.	s.d.
Población ocupada no cualificada	15	4,41	s.d.	s.d.
Edificación y vivienda (2011)				
Viviendas familiares	590		10.615	
Viviendas principales	290	49,15	5.470	51,53
Viviendas secundarias	s.d.	s.d.	s.d.	s.d.
Viviendas vacías	s.d.	s.d.	s.d.	s.d.
Viviendas unifamiliares (5)	0	0,00	575	5,42
Viviendas en edificios de vivienda plurifamiliar (6)	590	100,00	9.615	90,58
Viviendas con superficie menor de 30m ²	0	0,00	105	0,99
Viviendas sin cuarto de aseo con inodoro	15	5,17	15	0,14
Viviendas sin baño o ducha	0	0,00	35	0,33
Viviendas en edificios en estado ruinoso, malo o deficiente	45	7,63	1.965	18,51
Viviendas en edificios anteriores a 1940	0	0,00	s.d.	s.d.
Viviendas en edificios de 4 o más plantas	215	36,44	s.d.	s.d.
Viv. ppls. en edificios de 4 plantas o más sin ascensor	s.d.	s.d.	s.d.	s.d.
Viviendas principales con calefacción individual	s.d.	s.d.	s.d.	s.d.
Viviendas principales con calefacción colectiva	s.d.	s.d.	s.d.	s.d.
Viviendas principales sin calefacción	s.d.	s.d.	s.d.	s.d.
Superficie media útil por habitante (m ²)	74,79		92,11	

DATOS SOCIODEMOGRÁFICOS. Sección censal: 1808707004 AEV: 1808701

Población (2011)	Sección censal		AEV	
	Valores absolutos	%	Valores absolutos	%
Población total	205		12.005	
Población menor de 15 años	0	0,00	730	6,08
Población de 16 a 29 años	s.d.	s.d.	s.d.	s.d.
Población de 16 años y más	s.d.	s.d.	s.d.	s.d.
Población de 75 años y más	s.d.	s.d.	s.d.	s.d.
Población extranjera	s.d.	s.d.	s.d.	s.d.
Población extranjera menor de 15 años	s.d.	s.d.	s.d.	s.d.
Hogares (2011)				
Hogares	130		5.470	
Hogares unipersonales de mayores de 65 años	25	19,23	785	14,35
Hogares con un adulto y uno o más menores	40	30,77	260	4,75
Nivel educativo y situación laboral (2011)				
Población sin estudios	10	5,26	620	s.d.
Población activa de 16 años o más	115	56,10	6.375	53,10
Población parada 16 años o más	s.d.	s.d.	s.d.	s.d.
Población activa de 16 a 29 años	s.d.	s.d.	s.d.	s.d.
Población parada de 16 a 29 años	s.d.	s.d.	s.d.	s.d.
Población ocupada	s.d.	s.d.	s.d.	s.d.
Población ocupada con carácter eventual	s.d.	s.d.	s.d.	s.d.
Población ocupada no cualificada	s.d.	s.d.	s.d.	s.d.
Edificación y vivienda (2011)				
Viviendas familiares	675		10.615	
Viviendas principales	130	19,26	5.470	51,53
Viviendas secundarias	s.d.	s.d.	s.d.	s.d.
Viviendas vacías	s.d.	s.d.	s.d.	s.d.
Viviendas unifamiliares (5)	105	15,56	575	5,42
Viviendas en edificios de vivienda plurifamiliar (6)	570	84,44	9.615	90,58
Viviendas con superficie menor de 30m ²	0	0,00	105	0,99
Viviendas sin cuarto de aseo con inodoro	0	0,00	15	0,14
Viviendas sin baño o ducha	0	0,00	35	0,33
Viviendas en edificios en estado ruinoso, malo o deficiente	130	19,26	1.965	18,51
Viviendas en edificios anteriores a 1940	s.d.	s.d.	s.d.	s.d.
Viviendas en edificios de 4 o más plantas	s.d.	s.d.	s.d.	s.d.
Viv. pples. en edificios de 4 plantas o más sin ascensor	s.d.	s.d.	s.d.	s.d.
Viviendas principales con calefacción individual	s.d.	s.d.	s.d.	s.d.
Viviendas principales con calefacción colectiva	s.d.	s.d.	s.d.	s.d.
Viviendas principales sin calefacción	s.d.	s.d.	s.d.	s.d.
Superficie media útil por habitante (m ²)	279,88		92,11	

DATOS SOCIODEMOGRÁFICOS. Sección censal: 1808707006 AEV: 1808701

Población (2011)	Sección censal		AEV	
	Valores absolutos	%	Valores absolutos	%
Población total	910		12.005	
Población menor de 15 años	0	0,00	730	6,08
Población de 16 a 29 años	80	8,79	s.d.	s.d.
Población de 16 años y más	830	91,21	s.d.	s.d.
Población de 75 años y más	210	23,08	s.d.	s.d.
Población extranjera	35	3,85	s.d.	s.d.
Población extranjera menor de 15 años	s.d.	s.d.	s.d.	s.d.
Hogares (2011)				
Hogares	435		5.470	
Hogares unipersonales de mayores de 65 años	90	20,69	785	14,35
Hogares con un adulto y uno o más menores	0	0,00	260	4,75
Nivel educativo y situación laboral (2011)				
Población sin estudios	130	15,66	620	s.d.
Población activa de 16 años o más	450	49,45	6.375	53,10
Población parada 16 años o más	105	23,33	s.d.	s.d.
Población activa de 16 a 29 años	s.d.	s.d.	s.d.	s.d.
Población parada de 16 a 29 años	s.d.	s.d.	s.d.	s.d.
Población ocupada	345	37,91	s.d.	s.d.
Población ocupada con carácter eventual	0	0,00	s.d.	s.d.
Población ocupada no cualificada	20	5,80	s.d.	s.d.
Edificación y vivienda (2011)				
Viviendas familiares	1.155		10.615	
Viviendas principales	435	37,66	5.470	51,53
Viviendas secundarias	530	45,89	s.d.	s.d.
Viviendas vacías	190	16,45	s.d.	s.d.
Viviendas unifamiliares (5)	0	0,00	575	5,42
Viviendas en edificios de vivienda plurifamiliar (6)	1.065	92,21	9.615	90,58
Viviendas con superficie menor de 30m ²	0	0,00	105	0,99
Viviendas sin cuarto de aseo con inodoro	0	0,00	15	0,14
Viviendas sin baño o ducha	20	4,60	35	0,33
Viviendas en edificios en estado ruinoso, malo o deficiente	210	18,18	1.965	18,51
Viviendas en edificios anteriores a 1940	s.d.	s.d.	s.d.	s.d.
Viviendas en edificios de 4 o más plantas	415	35,93	s.d.	s.d.
Viv. ppls. en edificios de 4 plantas o más sin ascensor	110	25,29	s.d.	s.d.
Viviendas principales con calefacción individual	s.d.	s.d.	s.d.	s.d.
Viviendas principales con calefacción colectiva	295	67,82	s.d.	s.d.
Viviendas principales sin calefacción	s.d.	s.d.	s.d.	s.d.
Superficie media útil por habitante (m ²)	139,62		92,11	

DATOS SOCIODEMOGRÁFICOS. Sección censal: 1808709001 AEV: 1808701

Población (2011)	Sección censal		AEV	
	Valores absolutos	%	Valores absolutos	%
Población total	920		12.005	
Población menor de 15 años	0	0,00	730	6,08
Población de 16 a 29 años	270	29,35	s.d.	s.d.
Población de 16 años y más	900	97,83	s.d.	s.d.
Población de 75 años y más	0	0,00	s.d.	s.d.
Población extranjera	185	20,11	s.d.	s.d.
Población extranjera menor de 15 años	s.d.	s.d.	s.d.	s.d.
Hogares (2011)				
Hogares	390		5.470	
Hogares unipersonales de mayores de 65 años	0	0,00	785	14,35
Hogares con un adulto y uno o más menores	0	0,00	260	4,75
Nivel educativo y situación laboral (2011)				
Población sin estudios	15	1,67	620	s.d.
Población activa de 16 años o más	685	74,46	6.375	53,10
Población parada 16 años o más	250	36,50	s.d.	s.d.
Población activa de 16 a 29 años	125	46,30	s.d.	s.d.
Población parada de 16 a 29 años	s.d.	s.d.	s.d.	s.d.
Población ocupada	435	47,28	s.d.	s.d.
Población ocupada con carácter eventual	0	0,00	s.d.	s.d.
Población ocupada no cualificada	15	3,45	s.d.	s.d.
Edificación y vivienda (2011)				
Viviendas familiares	625		10.615	
Viviendas principales	390	62,40	5.470	51,53
Viviendas secundarias	s.d.	s.d.	s.d.	s.d.
Viviendas vacías	s.d.	s.d.	s.d.	s.d.
Viviendas unifamiliares (5)	170	27,20	575	5,42
Viviendas en edificios de vivienda plurifamiliar (6)	455	72,80	9.615	90,58
Viviendas con superficie menor de 30m ²	15	3,85	105	0,99
Viviendas sin cuarto de aseo con inodoro	0	0,00	15	0,14
Viviendas sin baño o ducha	0	0,00	35	0,33
Viviendas en edificios en estado ruinoso, malo o deficiente	265	42,40	1.965	18,51
Viviendas en edificios anteriores a 1940	175	44,87	s.d.	s.d.
Viviendas en edificios de 4 o más plantas	s.d.	s.d.	s.d.	s.d.
Viv. pples. en edificios de 4 plantas o más sin ascensor	s.d.	s.d.	s.d.	s.d.
Viviendas principales con calefacción individual	s.d.	s.d.	s.d.	s.d.
Viviendas principales con calefacción colectiva	s.d.	s.d.	s.d.	s.d.
Viviendas principales sin calefacción	s.d.	s.d.	s.d.	s.d.
Superficie media útil por habitante (m ²)	67,93		92,11	

INDICADORES DE VULNERABILIDAD AEV: 1808701

	AEV	Municipio	Comunidad Autónoma	España
Vulnerabilidad sociodemográfica				
% de población de 75 años y más años	s.d.	9,52	7,32	8,71
% de hogares unipersonales de mayores de 65 años	14,35	11,91	8,65	9,45
% de hogares con un adulto y uno o más menores	4,75	6,26	5,21	4,83
% de población extranjera (7)	s.d.	7,03	7,88	11,26
% de población extranjera menor de 15 años (8)	s.d.	5,80	5,80	12,30
Vulnerabilidad socioeconómica				
% de población en paro (IBVU)	s.d.	31,45	38,89	29,64
% de población juvenil en paro (9)	s.d.	53,52	53,55	44,81
% de ocupados eventuales	s.d.	0,76	26,49	19,35
% de ocupados no cualificados	s.d.	7,79	13,54	11,03
% de población sin estudios (IBVU)	s.d.	9,22	14,83	10,92
Vulnerabilidad residencial				
% de viviendas con una superficie menor de 30 m ²	0,99	0,10	0,27	0,28
Superficie media útil por habitante (m ²)	92,11	57,59	57,18	51,82
% de viviendas sin cuarto de aseo con inodoro	0,14	0,46	0,58	0,41
% de viviendas sin baño o ducha	0,33	0,27	0,58	0,37
% de viviendas en estado ruinoso, malo o deficiente (IBVU)	18,51	8,35	6,38	6,99
% de viviendas en edificios anteriores a 1940	s.d.	3,69	8,70	13,20
% de viv. ppales. en edificios de 4 o más plantas sin ascensor	s.d.	41,41	26,84	25,50
% de viviendas principales sin calefacción	s.d.	13,00	75,16	43,14

Definiciones y Síntesis Metodológica

ESTE CATÁLOGO REFERIDO A 2011 SÓLO IDENTIFICA ÁREAS ESTADÍSTICAS VULNERABLES (AEV), NO BARRIOS VULNERABLES

ÁREA ESTADÍSTICA VULNERABLE (AEV):

Agrupación de secciones censales colindantes y de cierta homogeneidad urbanística, de entre 3.500 y 15.000 habitantes en las que, al menos, uno de los tres Indicadores Básicos de Vulnerabilidad Urbana (IBVU Estudios, IBVU Vivienda o IBVU Paro) del conjunto supera el valor establecido como referencia de vulnerabilidad.

- IBVU Estudios: Porcentaje de población analfabeta y sin estudios de 16 años o más, sobre el total de población de 16 años o más. Valor de referencia de vulnerabilidad (2011): 16,38%.

- IBVU Vivienda: Porcentaje de viviendas familiares (principales, secundarias, vacías) en edificios en estado ruinoso, malo o deficiente, sobre el total de viviendas familiares (principales, secundarias, vacías). Valor de referencia de vulnerabilidad (2011): 17,50 %.

- IBVU Paro: Porcentaje de la población de 16 años o más en situación de paro, respecto al total de población activa de 16 años o más. Valor de referencia de vulnerabilidad (2011): 42,33 %.

Las Áreas Estadísticas Vulnerables (AEV) son el resultado de un análisis detallado de los tres Indicadores Básicos de Vulnerabilidad Urbana (IBVU) sobre las secciones censales, realizado en gabinete, teniendo en cuenta el soporte urbano real, y por tanto definiendo continuidades, delimitando barreras y realizando, dentro de lo que permite la fotografía aérea, un primer análisis de la homogeneidad morfológica de los espacios.

BARRIO VULNERABLE (BV) (Sólo 2001):

Se entiende por Barrio Vulnerable (BV) un conjunto urbano de cierta homogeneidad y continuidad urbanística, delimitado partiendo siempre de un Área Estadística Vulnerable (AEV), pero perfilando esta delimitación estadística en base a los 3 IBVU mencionados desde el punto de vista urbanístico, buscando por tanto una mayor correspondencia con los tejidos morfológicos de las ciudades. La delimitación de Barrios Vulnerables se realizó sólo en el Catálogo de 2001, partiendo de las Áreas Estadísticas Vulnerables previamente identificadas en 2001, perfilando su delimitación con trabajo de campo y la información aportada por los técnicos municipales contactados en cada Ayuntamiento, quedando definida la delimitación de cada BV en función de estos datos. El Catálogo de 2001 incluía, para cada uno de estos BV una "Descripción Urbanística", que trataba de reflejar su realidad actual tanto urbana como social.

El presente Catálogo de 2011 sólo contempla la delimitación de AEV de 2011, sin que se haya realizado la delimitación de BV ni las correspondientes fichas de "Descripción Urbanística" de 2011. No obstante, y para comparar la evolución de los BV identificados en 2001, en la ficha de cada AEV de 2011 se recoge la delimitación de BV de 2001, si hubiera coincidencia aproximada.

SÍNTESIS METODOLÓGICA (2011):

El cuerpo de estudio del Catálogo de Barrios Vulnerables de 2011 sigue el criterio establecido en los Catálogos anteriores: centrándose en los municipios mayores de 50.000 habitantes y capitales de provincia. De este modo, el ámbito de análisis del Catálogo de 2011 cuenta con un total de 147 ciudades, 8 más que en el Catálogo de 2001 y 30 más que en el Catálogo de 1991.

Los trabajos del Catálogo de 2011, siguen la misma metodología que los de 1991, 2001, y 2006, con la única particularidad de que sólo identifican las Áreas Estadísticas Vulnerables, sin realizar el análisis urbanístico detallado que permitía identificar a partir de ellas los Barrios Vulnerables.

Para su desarrollo se ha partido del análisis de la evolución de los Barrios Vulnerables identificados en 2001, viendo primero si seguían o no siendo vulnerables en el año 2011. Posteriormente, se han identificado las nuevas Áreas Estadísticas Vulnerables no coincidentes con Barrios Vulnerables identificados en el Catálogo de 2001, incluyendo también las ciudades que no contaban con Barrios Vulnerables en 2001.

Una vez identificadas las secciones censales que, en cada una de las fechas de estudio, superan los umbrales de referencia (para uno o varios de los 3 Indicadores Básicos de Vulnerabilidad Urbana IBVU), se procede a agrupar estas secciones en Áreas Estadísticas Vulnerables (AEV).

La metodología detallada completa puede consultarse en:

http://www.fomento.gob.es/MFOM.BarriosVulnerables/static/adjunto/Sintesis_metodologica_general_catalogo_bbv.pdf

NOTAS:

- (5) Viviendas Unifamiliares: Número de viviendas en edificios con uso predominantemente residencial que sólo tienen una vivienda.
- (6) Viviendas en edificios de Vivienda Plurifamiliar: Número de viviendas en edificios con uso predominantemente residencial que tienen más un inmueble. (El Censo de 2011 define Inmueble como: Unidad operativa usada en el cuaderno de recorrido del agente censal, que corresponde, según su uso, a una vivienda o un local. Cada inmueble se corresponde con una combinación diferente de los valores de planta y puerta).
- (7) Porcentaje de Población Extranjera: Porcentaje de personas de nacionalidad extranjera, respecto al total de población. (%)
- (8) Porcentaje de Población Extranjera menor de 15 años: Porcentaje de menores de 15 años de edad con nacionalidad extranjera, respecto al total de población menor de 15 años. (%)
- (9) Porcentaje de Población juvenil en paro: Porcentaje de la población de 16 a 29 años en situación de paro respecto al total de población activa de 16 a 29 años. (%)