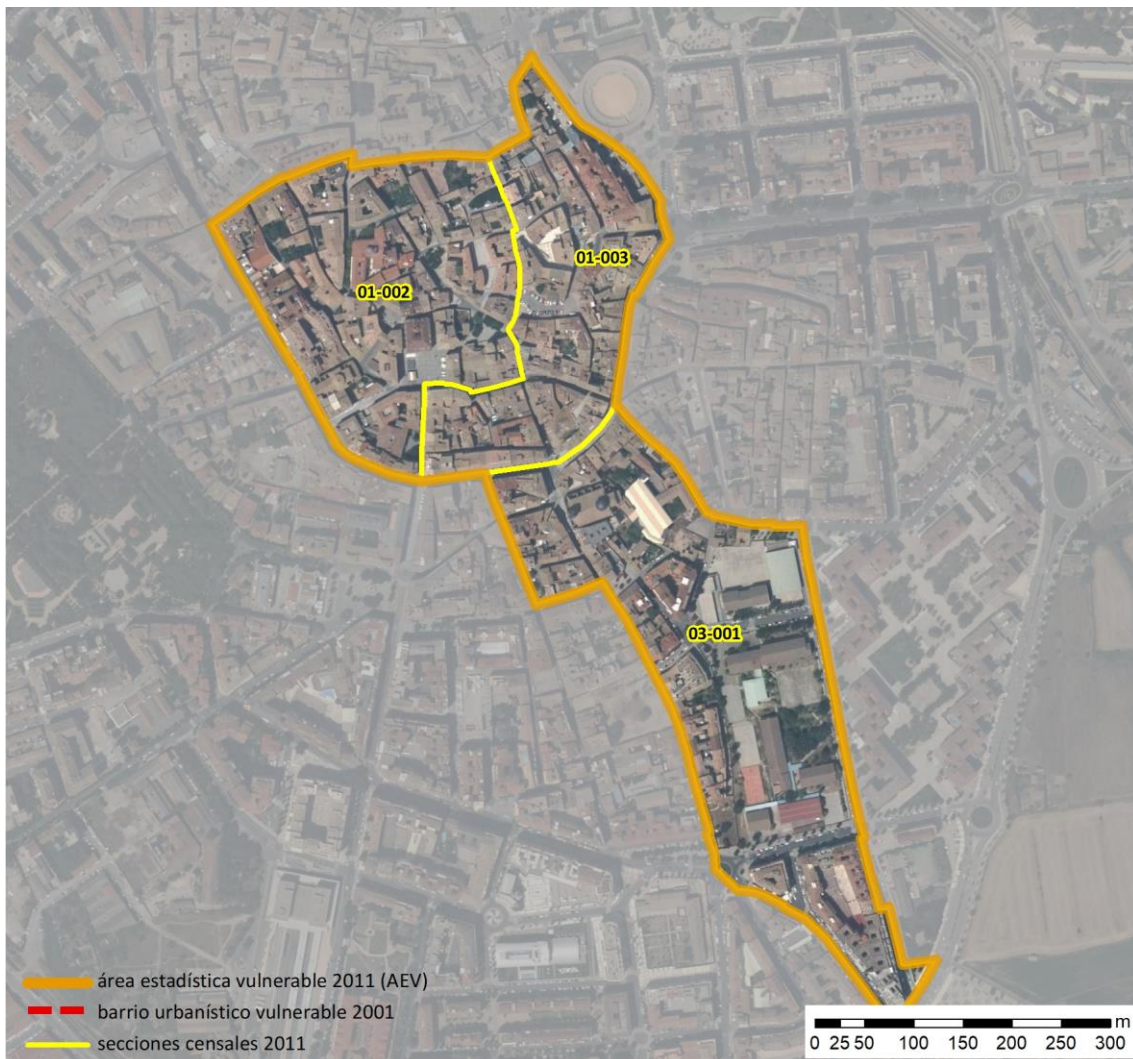


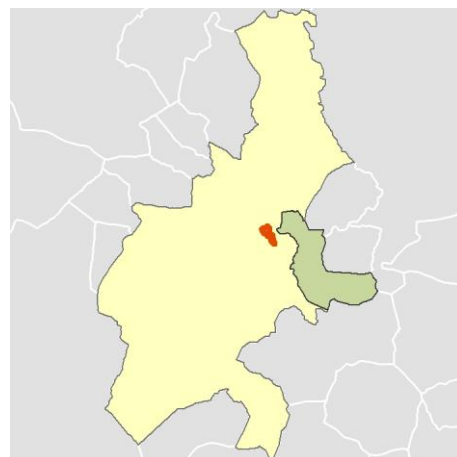
## Ficha AEV (Área Estadística Vulnerable): 2212501



Localización en detalle del AEV

### Datos básicos

Población del AEV	3.755
Viviendas	2.630
Densidad población (pob/Km <sup>2</sup> )	17.353,18
Densidad vivienda (Viv/Ha)	121,54
Superficie (Ha)	21,64
Nº de secciones censales del AEV	3



Localización del AEV dentro del término municipal

### Indicadores básicos de vulnerabilidad (IBVU)

	Valor del AEV	Valor de referencia de vulnerabilidad <sup>(1)</sup>
<b>IBVU Estudios</b> <sup>(2)</sup>	<b>8,19 %</b>	16,38 %
<b>IBVU Viviendas</b> <sup>(3)</sup>	<b>18,25 %</b>	17,50 %
<b>IBVU Paro</b> <sup>(4)</sup>	<b>26,41 %</b>	42,33 %

(1) Valor que se ha tomado como referencia de vulnerabilidad para cada IBVU.

(2) IBVU Estudios: Porcentaje de población analfabeta y sin estudios de 16 años o más, sobre el total de población de 16 años o más.

(3) IBVU Vivienda: Porcentaje de viviendas familiares en edificios en estado ruinoso, malo o deficiente, sobre el total de viviendas familiares.

(4) IBVU Paro: Porcentaje de la población de 16 años o más en situación de paro, respecto al total de población activa de 16 años o más.

DATOS SOCIODEMOGRÁFICOS. Sección censal: 2212501002 AEV: 2212501

Población (2011)	Sección censal		AEV	
	Valores absolutos	%	Valores absolutos	%
Población total	1.205		3.755	
Población menor de 15 años	305	25,31	945	25,17
Población de 16 a 29 años	95	7,88	540	14,38
Población de 16 años y más	900	74,69	2.810	74,83
Población de 75 años y más	0	0,00	155	4,13
Población extranjera	375	31,12	860	22,90
Población extranjera menor de 15 años	30	9,84	245	25,93
<b>Hogares (2011)</b>				
Hogares	540		1.570	
Hogares unipersonales de mayores de 65 años	25	4,63	145	9,24
Hogares con un adulto y uno o más menores	80	14,81	130	8,28
<b>Nivel educativo y situación laboral (2011)</b>				
Población sin estudios	45	4,97	230	8,19
Población activa de 16 años o más	665	55,19	2.045	54,46
Población parada 16 años o más	185	27,82	540	26,41
Población activa de 16 a 29 años	s.d.	s.d.	s.d.	s.d.
Población parada de 16 a 29 años	s.d.	s.d.	s.d.	s.d.
Población ocupada	480	39,83	1.505	40,08
Población ocupada con carácter eventual	0	0,00	0	0,00
Población ocupada no cualificada	170	35,42	330	21,93
<b>Edificación y vivienda (2011)</b>				
Viviendas familiares	960		2.630	
Viviendas principales	540	56,25	1.570	59,70
Viviendas secundarias	85	8,85	300	11,41
Viviendas vacías	340	35,42	765	29,09
Viviendas unifamiliares (5)	25	2,60	60	2,28
Viviendas en edificios de vivienda plurifamiliar (6)	935	97,40	2.570	97,72
Viviendas con superficie menor de 30m <sup>2</sup>	0	0,00	0	0,00
Viviendas sin cuarto de aseo con inodoro	0	0,00	0	0,00
Viviendas sin baño o ducha	0	0,00	10	0,38
Viviendas en edificios en estado ruinoso, malo o deficiente	160	16,67	480	18,25
Viviendas en edificios anteriores a 1940	105	19,44	s.d.	s.d.
Viviendas en edificios de 4 o más plantas	185	19,27	1.020	38,78
Viv. ppls. en edificios de 4 plantas o más sin ascensor	15	2,78	s.d.	s.d.
Viviendas principales con calefacción individual	420	77,78	995	63,38
Viviendas principales con calefacción colectiva	s.d.	s.d.	s.d.	s.d.
Viviendas principales sin calefacción	s.d.	s.d.	s.d.	s.d.
Superficie media útil por habitante (m <sup>2</sup> )	59,75		53,70	

DATOS SOCIODEMOGRÁFICOS. Sección censal: 2212501003 AEV: 2212501

	Sección censal		AEV	
	Valores absolutos	%	Valores absolutos	%
<b>Población (2011)</b>				
Población total	1.030		3.755	
Población menor de 15 años	245	23,79	945	25,17
Población de 16 a 29 años	235	22,82	540	14,38
Población de 16 años y más	785	76,21	2.810	74,83
Población de 75 años y más	0	0,00	155	4,13
Población extranjera	305	29,61	860	22,90
Población extranjera menor de 15 años	110	44,90	245	25,93
<b>Hogares (2011)</b>				
Hogares	415		1.570	
Hogares unipersonales de mayores de 65 años	35	8,43	145	9,24
Hogares con un adulto y uno o más menores	35	8,43	130	8,28
<b>Nivel educativo y situación laboral (2011)</b>				
Población sin estudios	85	10,76	230	8,19
Población activa de 16 años o más	590	57,28	2.045	54,46
Población parada 16 años o más	155	26,27	540	26,41
Población activa de 16 a 29 años	195	82,98	s.d.	s.d.
Población parada de 16 a 29 años	85	43,59	s.d.	s.d.
Población ocupada	435	42,23	1.505	40,08
Población ocupada con carácter eventual	0	0,00	0	0,00
Población ocupada no cualificada	75	17,24	330	21,93
<b>Edificación y vivienda (2011)</b>				
Viviendas familiares	785		2.630	
Viviendas principales	415	52,87	1.570	59,70
Viviendas secundarias	95	12,10	300	11,41
Viviendas vacías	275	35,03	765	29,09
Viviendas unifamiliares (5)	20	2,55	60	2,28
Viviendas en edificios de vivienda plurifamiliar (6)	765	97,45	2.570	97,72
Viviendas con superficie menor de 30m <sup>2</sup>	0	0,00	0	0,00
Viviendas sin cuarto de aseo con inodoro	0	0,00	0	0,00
Viviendas sin baño o ducha	10	2,41	10	0,38
Viviendas en edificios en estado ruinoso, malo o deficiente	165	21,02	480	18,25
Viviendas en edificios anteriores a 1940	s.d.	s.d.	s.d.	s.d.
Viviendas en edificios de 4 o más plantas	255	32,48	1.020	38,78
Viv. ppls. en edificios de 4 plantas o más sin ascensor	s.d.	s.d.	s.d.	s.d.
Viviendas principales con calefacción individual	300	72,29	995	63,38
Viviendas principales con calefacción colectiva	s.d.	s.d.	s.d.	s.d.
Viviendas principales sin calefacción	s.d.	s.d.	s.d.	s.d.
Superficie media útil por habitante (m <sup>2</sup> )	53,35		53,70	

DATOS SOCIODEMOGRÁFICOS. Sección censal: 2212503001 AEV: 2212501

Población (2011)	Sección censal		AEV	
	Valores absolutos	%	Valores absolutos	%
Población total	1.520		3.755	
Población menor de 15 años	395	25,99	945	25,17
Población de 16 a 29 años	210	13,82	540	14,38
Población de 16 años y más	1.125	74,01	2.810	74,83
Población de 75 años y más	155	10,20	155	4,13
Población extranjera	180	11,84	860	22,90
Población extranjera menor de 15 años	105	26,58	245	25,93
<b>Hogares (2011)</b>				
Hogares	615		1.570	
Hogares unipersonales de mayores de 65 años	85	13,82	145	9,24
Hogares con un adulto y uno o más menores	15	2,44	130	8,28
<b>Nivel educativo y situación laboral (2011)</b>				
Población sin estudios	100	8,89	230	8,19
Población activa de 16 años o más	790	51,97	2.045	54,46
Población parada 16 años o más	200	25,32	540	26,41
Población activa de 16 a 29 años	175	83,33	s.d.	s.d.
Población parada de 16 a 29 años	60	34,29	s.d.	s.d.
Población ocupada	590	38,82	1.505	40,08
Población ocupada con carácter eventual	0	0,00	0	0,00
Población ocupada no cualificada	85	14,41	330	21,93
<b>Edificación y vivienda (2011)</b>				
Viviendas familiares	885		2.630	
Viviendas principales	615	69,49	1.570	59,70
Viviendas secundarias	120	13,56	300	11,41
Viviendas vacías	150	16,95	765	29,09
Viviendas unifamiliares (5)	15	1,69	60	2,28
Viviendas en edificios de vivienda plurifamiliar (6)	870	98,31	2.570	97,72
Viviendas con superficie menor de 30m <sup>2</sup>	0	0,00	0	0,00
Viviendas sin cuarto de aseo con inodoro	0	0,00	0	0,00
Viviendas sin baño o ducha	0	0,00	10	0,38
Viviendas en edificios en estado ruinoso, malo o deficiente	155	17,51	480	18,25
Viviendas en edificios anteriores a 1940	125	20,33	s.d.	s.d.
Viviendas en edificios de 4 o más plantas	580	65,54	1.020	38,78
Viv. ppls. en edificios de 4 plantas o más sin ascensor	95	15,45	s.d.	s.d.
Viviendas principales con calefacción individual	275	44,72	995	63,38
Viviendas principales con calefacción colectiva	265	43,09	s.d.	s.d.
Viviendas principales sin calefacción	s.d.	s.d.	s.d.	s.d.
Superficie media útil por habitante (m <sup>2</sup> )	49,49		53,70	

INDICADORES DE VULNERABILIDAD AEV: 2212501

	AEV	Municipio	Comunidad Autónoma	España
<b>Vulnerabilidad sociodemográfica</b>				
% de población de 75 años y más años	4,13	9,25	10,76	8,71
% de hogares unipersonales de mayores de 65 años	9,24	10,11	11,24	9,45
% de hogares con un adulto y uno o más menores	8,28	6,60	4,19	4,83
% de población extranjera (7)	22,90	11,07	12,35	11,26
% de población extranjera menor de 15 años (8)	25,93	12,36	12,36	12,30
<b>Vulnerabilidad socioeconómica</b>				
% de población en paro (IBVU)	26,41	23,03	23,53	29,64
% de población juvenil en paro (9)	s.d.	42,37	39,19	44,81
% de ocupados eventuales	0,00	0,24	17,28	19,35
% de ocupados no cualificados	21,93	9,74	10,63	11,03
% de población sin estudios (IBVU)	8,19	7,71	7,95	10,92
<b>Vulnerabilidad residencial</b>				
% de viviendas con una superficie menor de 30 m <sup>2</sup>	0,00	0,07	0,10	0,28
Superficie media útil por habitante (m <sup>2</sup> )	53,70	46,21	53,53	51,82
% de viviendas sin cuarto de aseo con inodoro	0,00	0,19	0,23	0,41
% de viviendas sin baño o ducha	0,38	0,31	0,23	0,37
% de viviendas en estado ruinoso, malo o deficiente (IBVU)	18,25	5,30	6,47	6,99
% de viviendas en edificios anteriores a 1940	s.d.	5,48	20,91	13,20
% de viv. ppales. en edificios de 4 o más plantas sin ascensor	s.d.	6,50	20,72	25,50
% de viviendas principales sin calefacción	s.d.	13,12	11,58	43,14

## Definiciones y Síntesis Metodológica

ESTE CATÁLOGO REFERIDO A 2011 SÓLO IDENTIFICA ÁREAS ESTADÍSTICAS VULNERABLES (AEV), NO BARRIOS VULNERABLES

### ÁREA ESTADÍSTICA VULNERABLE (AEV):

Agrupación de secciones censales colindantes y de cierta homogeneidad urbanística, de entre 3.500 y 15.000 habitantes en las que, al menos, uno de los tres Indicadores Básicos de Vulnerabilidad Urbana (IBVU Estudios, IBVU Vivienda o IBVU Paro) del conjunto supera el valor establecido como referencia de vulnerabilidad.

- IBVU Estudios: Porcentaje de población analfabeta y sin estudios de 16 años o más, sobre el total de población de 16 años o más. Valor de referencia de vulnerabilidad (2011): 16,38%.

- IBVU Vivienda: Porcentaje de viviendas familiares (principales, secundarias, vacías) en edificios en estado ruinoso, malo o deficiente, sobre el total de viviendas familiares (principales, secundarias, vacías). Valor de referencia de vulnerabilidad (2011): 17,50 %.

- IBVU Paro: Porcentaje de la población de 16 años o más en situación de paro, respecto al total de población activa de 16 años o más. Valor de referencia de vulnerabilidad (2011): 42,33 %.

Las Áreas Estadísticas Vulnerables (AEV) son el resultado de un análisis detallado de los tres Indicadores Básicos de Vulnerabilidad Urbana (IBVU) sobre las secciones censales, realizado en gabinete, teniendo en cuenta el soporte urbano real, y por tanto definiendo continuidades, delimitando barreras y realizando, dentro de lo que permite la fotografía aérea, un primer análisis de la homogeneidad morfológica de los espacios.

### BARRIO VULNERABLE (BV) (Sólo 2001):

Se entiende por Barrio Vulnerable (BV) un conjunto urbano de cierta homogeneidad y continuidad urbanística, delimitado partiendo siempre de un Área Estadística Vulnerable (AEV), pero perfilando esta delimitación estadística en base a los 3 IBVU mencionados desde el punto de vista urbanístico, buscando por tanto una mayor correspondencia con los tejidos morfológicos de las ciudades. La delimitación de Barrios Vulnerables se realizó sólo en el Catálogo de 2001, partiendo de las Áreas Estadísticas Vulnerables previamente identificadas en 2001, perfilando su delimitación con trabajo de campo y la información aportada por los técnicos municipales contactados en cada Ayuntamiento, quedando definida la delimitación de cada BV en función de estos datos. El Catálogo de 2001 incluía, para cada uno de estos BV una "Descripción Urbanística", que trataba de reflejar su realidad actual tanto urbana como social.

El presente Catálogo de 2011 sólo contempla la delimitación de AEV de 2011, sin que se haya realizado la delimitación de BV ni las correspondientes fichas de "Descripción Urbanística" de 2011. No obstante, y para comparar la evolución de los BV identificados en 2001, en la ficha de cada AEV de 2011 se recoge la delimitación de BV de 2001, si hubiera coincidencia aproximada.

### SÍNTESIS METODOLÓGICA (2011):

El cuerpo de estudio del Catálogo de Barrios Vulnerables de 2011 sigue el criterio establecido en los Catálogos anteriores: centrándose en los municipios mayores de 50.000 habitantes y capitales de provincia. De este modo, el ámbito de análisis del Catálogo de 2011 cuenta con un total de 147 ciudades, 8 más que en el Catálogo de 2001 y 30 más que en el Catálogo de 1991.

Los trabajos del Catálogo de 2011, siguen la misma metodología que los de 1991, 2001, y 2006, con la única particularidad de que sólo identifican las Áreas Estadísticas Vulnerables, sin realizar el análisis urbanístico detallado que permitía identificar a partir de ellas los Barrios Vulnerables.

Para su desarrollo se ha partido del análisis de la evolución de los Barrios Vulnerables identificados en 2001, viendo primero si seguían o no siendo vulnerables en el año 2011. Posteriormente, se han identificado las nuevas Áreas Estadísticas Vulnerables no coincidentes con Barrios Vulnerables identificados en el Catálogo de 2001, incluyendo también las ciudades que no contaban con Barrios Vulnerables en 2001.

Una vez identificadas las secciones censales que, en cada una de las fechas de estudio, superan los umbrales de referencia (para uno o varios de los 3 Indicadores Básicos de Vulnerabilidad Urbana IBVU), se procede a agrupar estas secciones en Áreas Estadísticas Vulnerables (AEV).

La metodología detallada completa puede consultarse en:

[http://www.fomento.gob.es/MFOM.BarriosVulnerables/static/adjunto/Sintesis\\_metodologica\\_general\\_catalogo\\_bbvv.pdf](http://www.fomento.gob.es/MFOM.BarriosVulnerables/static/adjunto/Sintesis_metodologica_general_catalogo_bbvv.pdf)

### NOTAS:

- (5) Viviendas Unifamiliares: Número de viviendas en edificios con uso predominantemente residencial que sólo tienen una vivienda.
- (6) Viviendas en edificios de Vivienda Plurifamiliar: Número de viviendas en edificios con uso predominantemente residencial que tienen más un inmueble. (El Censo de 2011 define Inmueble como: Unidad operativa usada en el cuaderno de recorrido del agente censal, que corresponde, según su uso, a una vivienda o un local. Cada inmueble se corresponde con una combinación diferente de los valores de planta y puerta).
- (7) Porcentaje de Población Extranjera: Porcentaje de personas de nacionalidad extranjera, respecto al total de población. (%)
- (8) Porcentaje de Población Extranjera menor de 15 años: Porcentaje de menores de 15 años de edad con nacionalidad extranjera, respecto al total de población menor de 15 años. (%)
- (9) Porcentaje de Población juvenil en paro: Porcentaje de la población de 16 a 29 años en situación de paro respecto al total de población activa de 16 a 29 años. (%)