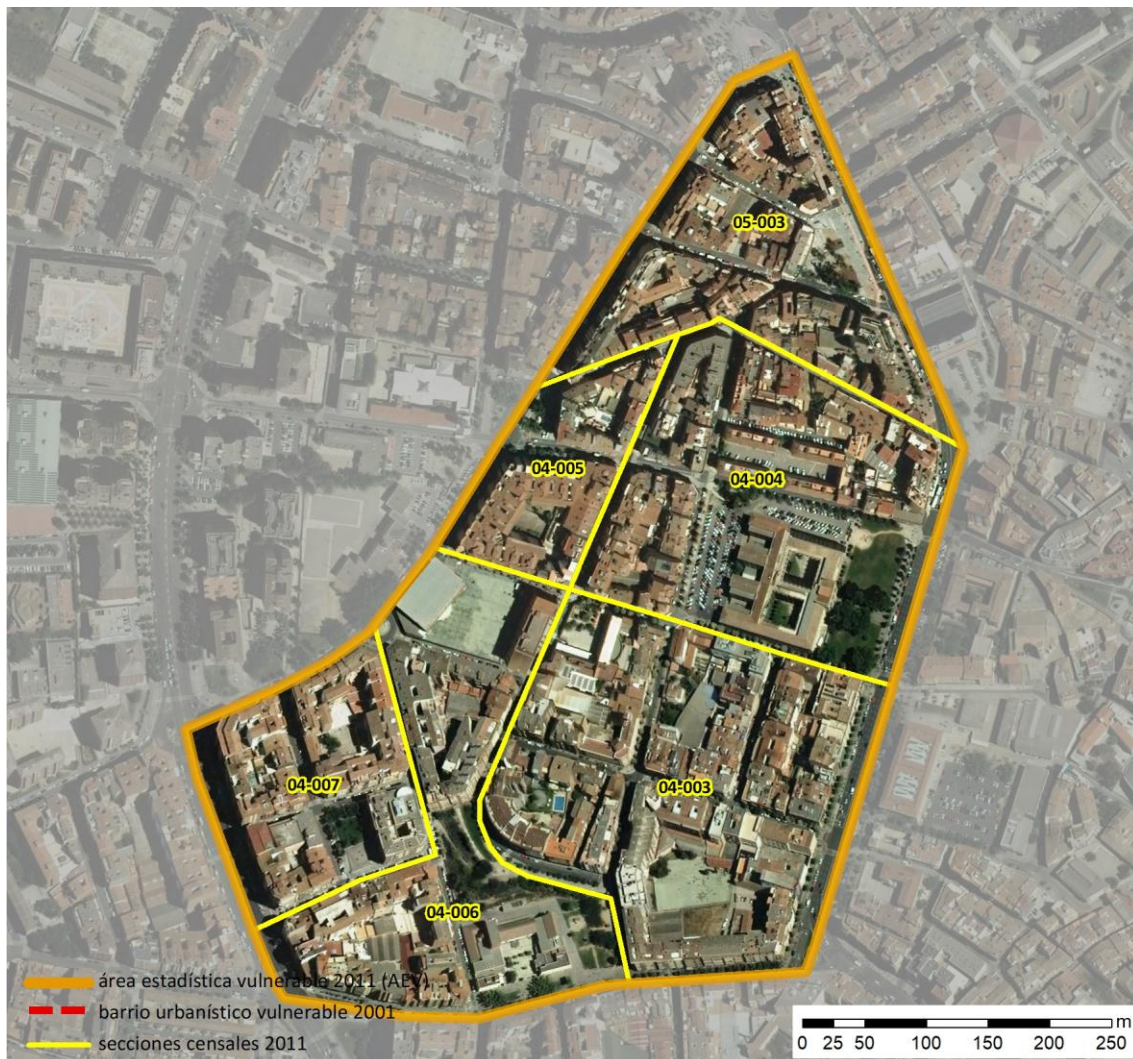


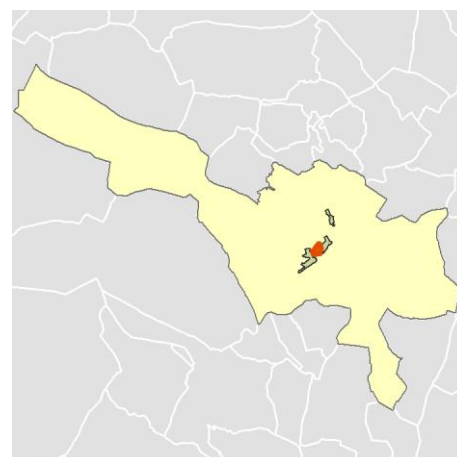
Ficha AEV (Área Estadística Vulnerable): 2512002



Localización en detalle del AEV

Datos básicos

Población del AEV	6.355
Viviendas	4.035
Densidad población (pob/Km ²)	23.383,67
Densidad vivienda (Viv/Ha)	148,47
Superficie (Ha)	27,18
Nº de secciones censales del AEV	6



Localización del AEV dentro del término municipal

Indicadores básicos de vulnerabilidad (IBVU)

	Valor del AEV	Valor de referencia de vulnerabilidad ⁽¹⁾
IBVU Estudios ⁽²⁾	6,88 %	16,38 %
IBVU Viviendas ⁽³⁾	19,21 %	17,50 %
IBVU Paro ⁽⁴⁾	26,72 %	42,33 %

(1) Valor que se ha tomado como referencia de vulnerabilidad para cada IBVU.

(2) IBVU Estudios: Porcentaje de población analfabeta y sin estudios de 16 años o más, sobre el total de población de 16 años o más.

(3) IBVU Vivienda: Porcentaje de viviendas familiares en edificios en estado ruinoso, malo o deficiente, sobre el total de viviendas familiares.

(4) IBVU Paro: Porcentaje de la población de 16 años o más en situación de paro, respecto al total de población activa de 16 años o más.

DATOS SOCIODEMOGRÁFICOS. Sección censal: 2512004003 AEV: 2512002

Población (2011)	Sección censal		AEV	
	Valores absolutos	%	Valores absolutos	%
Población total	1.960		6.355	
Población menor de 15 años	240	12,24	470	7,40
Población de 16 a 29 años	385	19,64	1.115	17,55
Población de 16 años y más	1.725	88,01	5.745	90,40
Población de 75 años y más	335	17,09	1.020	16,05
Población extranjera	215	10,97	710	11,17
Población extranjera menor de 15 años	30	12,50	s.d.	s.d.
Hogares (2011)				
Hogares	955		2.960	
Hogares unipersonales de mayores de 65 años	175	18,32	415	14,02
Hogares con un adulto y uno o más menores	30	3,14	180	6,08
Nivel educativo y situación laboral (2011)				
Población sin estudios	95	5,51	395	6,88
Población activa de 16 años o más	1.025	52,30	3.125	49,17
Población parada 16 años o más	125	12,20	835	26,72
Población activa de 16 a 29 años	330	85,71	s.d.	s.d.
Población parada de 16 a 29 años	25	7,58	s.d.	s.d.
Población ocupada	900	45,92	2.290	36,03
Población ocupada con carácter eventual	0	0,00	5	0,22
Población ocupada no cualificada	105	11,67	220	9,61
Edificación y vivienda (2011)				
Viviendas familiares	1.240		4.035	
Viviendas principales	955	77,02	2.960	73,36
Viviendas secundarias	110	8,87	s.d.	s.d.
Viviendas vacías	175	14,11	s.d.	s.d.
Viviendas unifamiliares (5)	0	0,00	0	0,00
Viviendas en edificios de vivienda plurifamiliar (6)	1.240	100,00	3.920	97,15
Viviendas con superficie menor de 30m ²	10	1,05	10	0,25
Viviendas sin cuarto de aseo con inodoro	0	0,00	15	0,37
Viviendas sin baño o ducha	0	0,00	10	0,25
Viviendas en edificios en estado ruinoso, malo o deficiente	90	7,26	775	19,21
Viviendas en edificios anteriores a 1940	s.d.	s.d.	s.d.	s.d.
Viviendas en edificios de 4 o más plantas	955	77,02	2.885	71,50
Viv. ppls. en edificios de 4 plantas o más sin ascensor	70	7,33	s.d.	s.d.
Viviendas principales con calefacción individual	540	56,54	2.000	67,57
Viviendas principales con calefacción colectiva	260	27,23	s.d.	s.d.
Viviendas principales sin calefacción	s.d.	s.d.	s.d.	s.d.
Superficie media útil por habitante (m ²)	60,10		57,67	

DATOS SOCIODEMOGRÁFICOS. Sección censal: 2512004004 AEV: 2512002

Población (2011)	Sección censal		AEV	
	Valores absolutos	%	Valores absolutos	%
Población total	675		6.355	
Población menor de 15 años	0	0,00	470	7,40
Población de 16 a 29 años	115	17,04	1.115	17,55
Población de 16 años y más	580	85,93	5.745	90,40
Población de 75 años y más	80	11,85	1.020	16,05
Población extranjera	75	11,11	710	11,17
Población extranjera menor de 15 años	s.d.	s.d.	s.d.	s.d.
Hogares (2011)				
Hogares	330		2.960	
Hogares unipersonales de mayores de 65 años	65	19,70	415	14,02
Hogares con un adulto y uno o más menores	15	4,55	180	6,08
Nivel educativo y situación laboral (2011)				
Población sin estudios	25	4,31	395	6,88
Población activa de 16 años o más	360	53,33	3.125	49,17
Población parada 16 años o más	130	36,11	835	26,72
Población activa de 16 a 29 años	75	65,22	s.d.	s.d.
Población parada de 16 a 29 años	75	100,00	s.d.	s.d.
Población ocupada	230	34,07	2.290	36,03
Población ocupada con carácter eventual	0	0,00	5	0,22
Población ocupada no cualificada	0	0,00	220	9,61
Edificación y vivienda (2011)				
Viviendas familiares	525		4.035	
Viviendas principales	330	62,86	2.960	73,36
Viviendas secundarias	80	15,24	s.d.	s.d.
Viviendas vacías	120	22,86	s.d.	s.d.
Viviendas unifamiliares (5)	0	0,00	0	0,00
Viviendas en edificios de vivienda plurifamiliar (6)	485	92,38	3.920	97,15
Viviendas con superficie menor de 30m ²	0	0,00	10	0,25
Viviendas sin cuarto de aseo con inodoro	0	0,00	15	0,37
Viviendas sin baño o ducha	0	0,00	10	0,25
Viviendas en edificios en estado ruinoso, malo o deficiente	240	45,71	775	19,21
Viviendas en edificios anteriores a 1940	80	24,24	s.d.	s.d.
Viviendas en edificios de 4 o más plantas	295	56,19	2.885	71,50
Viv. ppls. en edificios de 4 plantas o más sin ascensor	s.d.	s.d.	s.d.	s.d.
Viviendas principales con calefacción individual	250	75,76	2.000	67,57
Viviendas principales con calefacción colectiva	s.d.	s.d.	s.d.	s.d.
Viviendas principales sin calefacción	s.d.	s.d.	s.d.	s.d.
Superficie media útil por habitante (m ²)	70,00		57,67	

DATOS SOCIODEMOGRÁFICOS. Sección censal: 2512004005 AEV: 2512002

Población (2011)	Sección censal		AEV	
	Valores absolutos	%	Valores absolutos	%
Población total	690		6.355	
Población menor de 15 años	0	0,00	470	7,40
Población de 16 a 29 años	105	15,22	1.115	17,55
Población de 16 años y más	680	98,55	5.745	90,40
Población de 75 años y más	215	31,16	1.020	16,05
Población extranjera	60	8,70	710	11,17
Población extranjera menor de 15 años	s.d.	s.d.	s.d.	s.d.
Hogares (2011)				
Hogares	330		2.960	
Hogares unipersonales de mayores de 65 años	25	7,58	415	14,02
Hogares con un adulto y uno o más menores	45	13,64	180	6,08
Nivel educativo y situación laboral (2011)				
Población sin estudios	85	12,50	395	6,88
Población activa de 16 años o más	265	38,41	3.125	49,17
Población parada 16 años o más	65	24,53	835	26,72
Población activa de 16 a 29 años	s.d.	s.d.	s.d.	s.d.
Población parada de 16 a 29 años	s.d.	s.d.	s.d.	s.d.
Población ocupada	200	28,99	2.290	36,03
Población ocupada con carácter eventual	0	0,00	5	0,22
Población ocupada no cualificada	50	25,00	220	9,61
Edificación y vivienda (2011)				
Viviendas familiares	390		4.035	
Viviendas principales	330	84,62	2.960	73,36
Viviendas secundarias	s.d.	s.d.	s.d.	s.d.
Viviendas vacías	s.d.	s.d.	s.d.	s.d.
Viviendas unifamiliares (5)	0	0,00	0	0,00
Viviendas en edificios de vivienda plurifamiliar (6)	390	100,00	3.920	97,15
Viviendas con superficie menor de 30m ²	0	0,00	10	0,25
Viviendas sin cuarto de aseo con inodoro	0	0,00	15	0,37
Viviendas sin baño o ducha	0	0,00	10	0,25
Viviendas en edificios en estado ruinoso, malo o deficiente	100	25,64	775	19,21
Viviendas en edificios anteriores a 1940	s.d.	s.d.	s.d.	s.d.
Viviendas en edificios de 4 o más plantas	315	80,77	2.885	71,50
Viv. pples. en edificios de 4 plantas o más sin ascensor	30	9,09	s.d.	s.d.
Viviendas principales con calefacción individual	280	84,85	2.000	67,57
Viviendas principales con calefacción colectiva	s.d.	s.d.	s.d.	s.d.
Viviendas principales sin calefacción	s.d.	s.d.	s.d.	s.d.
Superficie media útil por habitante (m ²)	53,70		57,67	

DATOS SOCIODEMOGRÁFICOS. Sección censal: 2512004006 AEV: 2512002

Población (2011)	Sección censal		AEV	
	Valores absolutos	%	Valores absolutos	%
Población total	1.330		6.355	
Población menor de 15 años	90	6,77	470	7,40
Población de 16 a 29 años	250	18,80	1.115	17,55
Población de 16 años y más	1.240	93,23	5.745	90,40
Población de 75 años y más	135	10,15	1.020	16,05
Población extranjera	155	11,65	710	11,17
Población extranjera menor de 15 años	s.d.	s.d.	s.d.	s.d.
Hogares (2011)				
Hogares	570		2.960	
Hogares unipersonales de mayores de 65 años	35	6,14	415	14,02
Hogares con un adulto y uno o más menores	40	7,02	180	6,08
Nivel educativo y situación laboral (2011)				
Población sin estudios	80	6,45	395	6,88
Población activa de 16 años o más	685	51,50	3.125	49,17
Población parada 16 años o más	205	29,93	835	26,72
Población activa de 16 a 29 años	115	46,00	s.d.	s.d.
Población parada de 16 a 29 años	25	21,74	s.d.	s.d.
Población ocupada	480	36,09	2.290	36,03
Población ocupada con carácter eventual	5	1,04	5	0,22
Población ocupada no cualificada	30	6,25	220	9,61
Edificación y vivienda (2011)				
Viviendas familiares	775		4.035	
Viviendas principales	570	73,55	2.960	73,36
Viviendas secundarias	185	23,87	s.d.	s.d.
Viviendas vacías	20	2,58	s.d.	s.d.
Viviendas unifamiliares (5)	0	0,00	0	0,00
Viviendas en edificios de vivienda plurifamiliar (6)	775	100,00	3.920	97,15
Viviendas con superficie menor de 30m ²	0	0,00	10	0,25
Viviendas sin cuarto de aseo con inodoro	0	0,00	15	0,37
Viviendas sin baño o ducha	0	0,00	10	0,25
Viviendas en edificios en estado ruinoso, malo o deficiente	20	2,58	775	19,21
Viviendas en edificios anteriores a 1940	0	0,00	s.d.	s.d.
Viviendas en edificios de 4 o más plantas	570	73,55	2.885	71,50
Viv. ppls. en edificios de 4 plantas o más sin ascensor	10	1,75	s.d.	s.d.
Viviendas principales con calefacción individual	365	64,04	2.000	67,57
Viviendas principales con calefacción colectiva	175	30,70	s.d.	s.d.
Viviendas principales sin calefacción	s.d.	s.d.	s.d.	s.d.
Superficie media útil por habitante (m ²)	52,44		57,67	

DATOS SOCIODEMOGRÁFICOS. Sección censal: 2512004007 AEV: 2512002

Población (2011)	Sección censal		AEV	
	Valores absolutos	%	Valores absolutos	%
Población total	745		6.355	
Población menor de 15 años	0	0,00	470	7,40
Población de 16 a 29 años	95	12,75	1.115	17,55
Población de 16 años y más	705	94,63	5.745	90,40
Población de 75 años y más	120	16,11	1.020	16,05
Población extranjera	150	20,13	710	11,17
Población extranjera menor de 15 años	s.d.	s.d.	s.d.	s.d.
Hogares (2011)				
Hogares	350		2.960	
Hogares unipersonales de mayores de 65 años	50	14,29	415	14,02
Hogares con un adulto y uno o más menores	0	0,00	180	6,08
Nivel educativo y situación laboral (2011)				
Población sin estudios	95	13,38	395	6,88
Población activa de 16 años o más	285	38,26	3.125	49,17
Población parada 16 años o más	80	28,07	835	26,72
Población activa de 16 a 29 años	s.d.	s.d.	s.d.	s.d.
Población parada de 16 a 29 años	s.d.	s.d.	s.d.	s.d.
Población ocupada	205	27,52	2.290	36,03
Población ocupada con carácter eventual	0	0,00	5	0,22
Población ocupada no cualificada	25	12,20	220	9,61
Edificación y vivienda (2011)				
Viviendas familiares	455		4.035	
Viviendas principales	350	76,92	2.960	73,36
Viviendas secundarias	s.d.	s.d.	s.d.	s.d.
Viviendas vacías	s.d.	s.d.	s.d.	s.d.
Viviendas unifamiliares (5)	0	0,00	0	0,00
Viviendas en edificios de vivienda plurifamiliar (6)	390	85,71	3.920	97,15
Viviendas con superficie menor de 30m ²	0	0,00	10	0,25
Viviendas sin cuarto de aseo con inodoro	15	4,29	15	0,37
Viviendas sin baño o ducha	10	2,86	10	0,25
Viviendas en edificios en estado ruinoso, malo o deficiente	175	38,46	775	19,21
Viviendas en edificios anteriores a 1940	s.d.	s.d.	s.d.	s.d.
Viviendas en edificios de 4 o más plantas	350	76,92	2.885	71,50
Viv. ppls. en edificios de 4 plantas o más sin ascensor	90	25,71	s.d.	s.d.
Viviendas principales con calefacción individual	260	74,29	2.000	67,57
Viviendas principales con calefacción colectiva	s.d.	s.d.	s.d.	s.d.
Viviendas principales sin calefacción	s.d.	s.d.	s.d.	s.d.
Superficie media útil por habitante (m ²)	54,97		57,67	

DATOS SOCIODEMOGRÁFICOS. Sección censal: 2512005003 AEV: 2512002

Población (2011)	Sección censal		AEV	
	Valores absolutos	%	Valores absolutos	%
Población total	955		6.355	
Población menor de 15 años	140	14,66	470	7,40
Población de 16 a 29 años	165	17,28	1.115	17,55
Población de 16 años y más	815	85,34	5.745	90,40
Población de 75 años y más	135	14,14	1.020	16,05
Población extranjera	55	5,76	710	11,17
Población extranjera menor de 15 años	20	14,29	s.d.	s.d.
Hogares (2011)				
Hogares	425		2.960	
Hogares unipersonales de mayores de 65 años	65	15,29	415	14,02
Hogares con un adulto y uno o más menores	50	11,76	180	6,08
Nivel educativo y situación laboral (2011)				
Población sin estudios	15	1,84	395	6,88
Población activa de 16 años o más	505	52,88	3.125	49,17
Población parada 16 años o más	230	45,54	835	26,72
Población activa de 16 a 29 años	105	63,64	s.d.	s.d.
Población parada de 16 a 29 años	s.d.	s.d.	s.d.	s.d.
Población ocupada	275	28,80	2.290	36,03
Población ocupada con carácter eventual	0	0,00	5	0,22
Población ocupada no cualificada	10	3,64	220	9,61
Edificación y vivienda (2011)				
Viviendas familiares	650		4.035	
Viviendas principales	425	65,38	2.960	73,36
Viviendas secundarias	55	8,46	s.d.	s.d.
Viviendas vacías	170	26,15	s.d.	s.d.
Viviendas unifamiliares (5)	0	0,00	0	0,00
Viviendas en edificios de vivienda plurifamiliar (6)	640	98,46	3.920	97,15
Viviendas con superficie menor de 30m ²	0	0,00	10	0,25
Viviendas sin cuarto de aseo con inodoro	0	0,00	15	0,37
Viviendas sin baño o ducha	0	0,00	10	0,25
Viviendas en edificios en estado ruinoso, malo o deficiente	150	23,08	775	19,21
Viviendas en edificios anteriores a 1940	0	0,00	s.d.	s.d.
Viviendas en edificios de 4 o más plantas	400	61,54	2.885	71,50
Viv. ppls. en edificios de 4 plantas o más sin ascensor	105	24,71	s.d.	s.d.
Viviendas principales con calefacción individual	305	71,76	2.000	67,57
Viviendas principales con calefacción colectiva	s.d.	s.d.	s.d.	s.d.
Viviendas principales sin calefacción	s.d.	s.d.	s.d.	s.d.
Superficie media útil por habitante (m ²)	57,85		57,67	

INDICADORES DE VULNERABILIDAD AEV: 2512002

	AEV	Municipio	Comunidad Autónoma	España
Vulnerabilidad sociodemográfica				
% de población de 75 años y más años	16,05	8,22	8,54	8,71
% de hogares unipersonales de mayores de 65 años	14,02	9,37	9,53	9,45
% de hogares con un adulto y uno o más menores	6,08	5,49	4,93	4,83
% de población extranjera (7)	11,17	19,93	15,07	11,26
% de población extranjera menor de 15 años (8)	s.d.	21,06	21,06	12,30
Vulnerabilidad socioeconómica				
% de población en paro (IBVU)	26,72	25,90	25,75	29,64
% de población juvenil en paro (9)	s.d.	44,40	39,76	44,81
% de ocupados eventuales	0,22	0,22	15,74	19,35
% de ocupados no cualificados	9,61	9,51	9,69	11,03
% de población sin estudios (IBVU)	6,88	8,27	10,02	10,92
Vulnerabilidad residencial				
% de viviendas con una superficie menor de 30 m ²	0,25	0,04	0,29	0,28
Superficie media útil por habitante (m ²)	57,67	43,54	57,45	51,82
% de viviendas sin cuarto de aseo con inodoro	0,37	0,30	0,39	0,41
% de viviendas sin baño o ducha	0,25	0,29	0,39	0,37
% de viviendas en estado ruinoso, malo o deficiente (IBVU)	19,21	11,95	7,60	6,99
% de viviendas en edificios anteriores a 1940	s.d.	4,13	15,80	13,20
% de viv. ppales. en edificios de 4 o más plantas sin ascensor	s.d.	12,05	25,87	25,50
% de viviendas principales sin calefacción	s.d.	19,25	37,03	43,14

Definiciones y Síntesis Metodológica

ESTE CATÁLOGO REFERIDO A 2011 SÓLO IDENTIFICA ÁREAS ESTADÍSTICAS VULNERABLES (AEV), NO BARRIOS VULNERABLES

ÁREA ESTADÍSTICA VULNERABLE (AEV):

Agrupación de secciones censales colindantes y de cierta homogeneidad urbanística, de entre 3.500 y 15.000 habitantes en las que, al menos, uno de los tres Indicadores Básicos de Vulnerabilidad Urbana (IBVU Estudios, IBVU Vivienda o IBVU Paro) del conjunto supera el valor establecido como referencia de vulnerabilidad.

- IBVU Estudios: Porcentaje de población analfabeta y sin estudios de 16 años o más, sobre el total de población de 16 años o más. Valor de referencia de vulnerabilidad (2011): 16,38%.

- IBVU Vivienda: Porcentaje de viviendas familiares (principales, secundarias, vacías) en edificios en estado ruinoso, malo o deficiente, sobre el total de viviendas familiares (principales, secundarias, vacías). Valor de referencia de vulnerabilidad (2011): 17,50 %.

- IBVU Paro: Porcentaje de la población de 16 años o más en situación de paro, respecto al total de población activa de 16 años o más. Valor de referencia de vulnerabilidad (2011): 42,33 %.

Las Áreas Estadísticas Vulnerables (AEV) son el resultado de un análisis detallado de los tres Indicadores Básicos de Vulnerabilidad Urbana (IBVU) sobre las secciones censales, realizado en gabinete, teniendo en cuenta el soporte urbano real, y por tanto definiendo continuidades, delimitando barreras y realizando, dentro de lo que permite la fotografía aérea, un primer análisis de la homogeneidad morfológica de los espacios.

BARRIO VULNERABLE (BV) (Sólo 2001):

Se entiende por Barrio Vulnerable (BV) un conjunto urbano de cierta homogeneidad y continuidad urbanística, delimitado partiendo siempre de un Área Estadística Vulnerable (AEV), pero perfilando esta delimitación estadística en base a los 3 IBVU mencionados desde el punto de vista urbanístico, buscando por tanto una mayor correspondencia con los tejidos morfológicos de las ciudades. La delimitación de Barrios Vulnerables se realizó sólo en el Catálogo de 2001, partiendo de las Áreas Estadísticas Vulnerables previamente identificadas en 2001, perfilando su delimitación con trabajo de campo y la información aportada por los técnicos municipales contactados en cada Ayuntamiento, quedando definida la delimitación de cada BV en función de estos datos. El Catálogo de 2001 incluía, para cada uno de estos BV una "Descripción Urbanística", que trataba de reflejar su realidad actual tanto urbana como social.

El presente Catálogo de 2011 sólo contempla la delimitación de AEV de 2011, sin que se haya realizado la delimitación de BV ni las correspondientes fichas de "Descripción Urbanística" de 2011. No obstante, y para comparar la evolución de los BV identificados en 2001, en la ficha de cada AEV de 2011 se recoge la delimitación de BV de 2001, si hubiera coincidencia aproximada.

SÍNTESIS METODOLÓGICA (2011):

El cuerpo de estudio del Catálogo de Barrios Vulnerables de 2011 sigue el criterio establecido en los Catálogos anteriores: centrándose en los municipios mayores de 50.000 habitantes y capitales de provincia. De este modo, el ámbito de análisis del Catálogo de 2011 cuenta con un total de 147 ciudades, 8 más que en el Catálogo de 2001 y 30 más que en el Catálogo de 1991.

Los trabajos del Catálogo de 2011, siguen la misma metodología que los de 1991, 2001, y 2006, con la única particularidad de que sólo identifican las Áreas Estadísticas Vulnerables, sin realizar el análisis urbanístico detallado que permitía identificar a partir de ellas los Barrios Vulnerables.

Para su desarrollo se ha partido del análisis de la evolución de los Barrios Vulnerables identificados en 2001, viendo primero si seguían o no siendo vulnerables en el año 2011. Posteriormente, se han identificado las nuevas Áreas Estadísticas Vulnerables no coincidentes con Barrios Vulnerables identificados en el Catálogo de 2001, incluyendo también las ciudades que no contaban con Barrios Vulnerables en 2001.

Una vez identificadas las secciones censales que, en cada una de las fechas de estudio, superan los umbrales de referencia (para uno o varios de los 3 Indicadores Básicos de Vulnerabilidad Urbana IBVU), se procede a agrupar estas secciones en Áreas Estadísticas Vulnerables (AEV).

La metodología detallada completa puede consultarse en:

http://www.fomento.gob.es/MFOM.BarriosVulnerables/static/adjunto/Sintesis_metodologica_general_catalogo_bbv.pdf

NOTAS:

- (5) Viviendas Unifamiliares: Número de viviendas en edificios con uso predominantemente residencial que sólo tienen una vivienda.
- (6) Viviendas en edificios de Vivienda Plurifamiliar: Número de viviendas en edificios con uso predominantemente residencial que tienen más un inmueble. (El Censo de 2011 define Inmueble como: Unidad operativa usada en el cuaderno de recorrido del agente censal, que corresponde, según su uso, a una vivienda o un local. Cada inmueble se corresponde con una combinación diferente de los valores de planta y puerta).
- (7) Porcentaje de Población Extranjera: Porcentaje de personas de nacionalidad extranjera, respecto al total de población. (%)
- (8) Porcentaje de Población Extranjera menor de 15 años: Porcentaje de menores de 15 años de edad con nacionalidad extranjera, respecto al total de población menor de 15 años. (%)
- (9) Porcentaje de Población juvenil en paro: Porcentaje de la población de 16 a 29 años en situación de paro respecto al total de población activa de 16 a 29 años. (%)