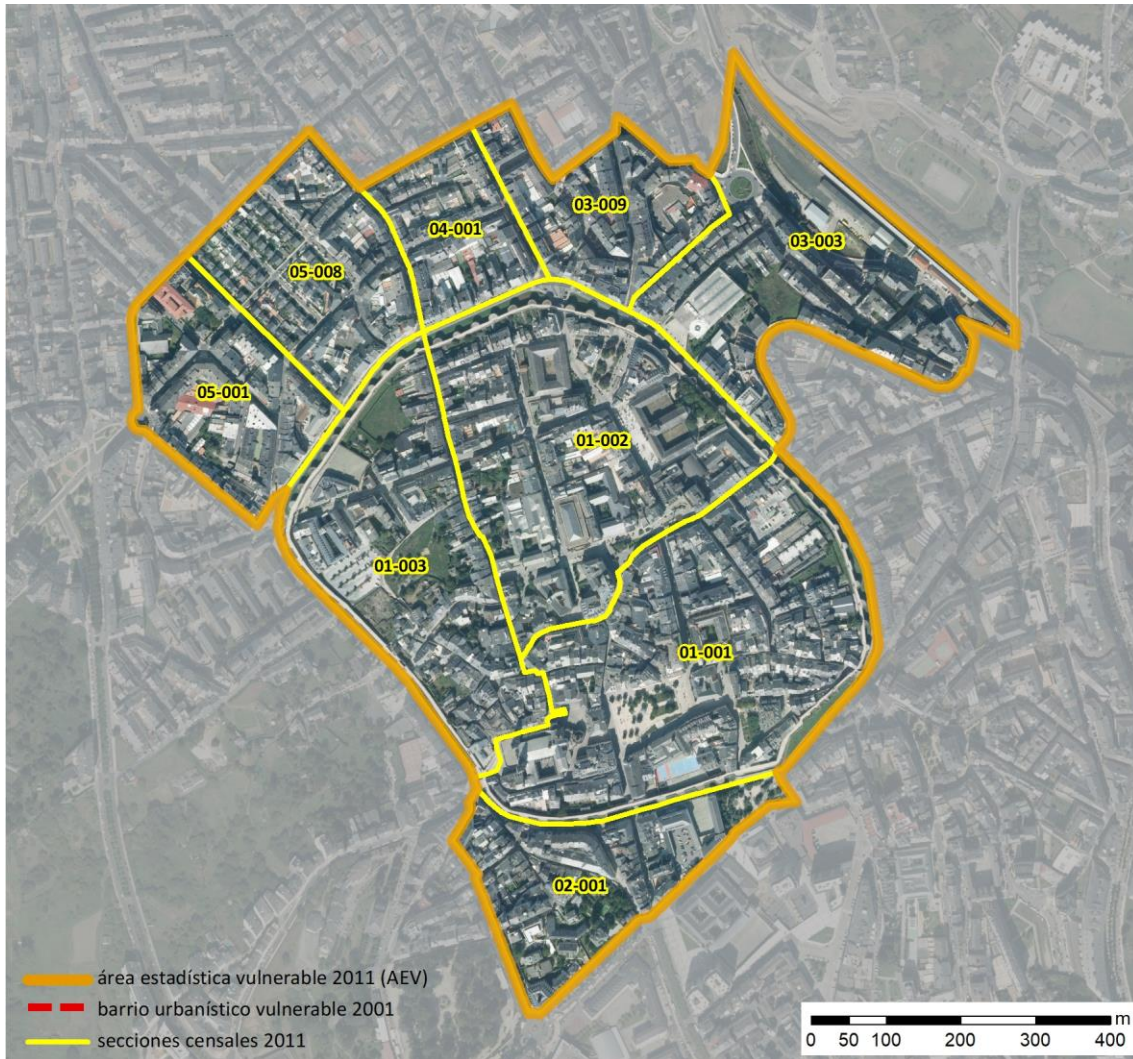


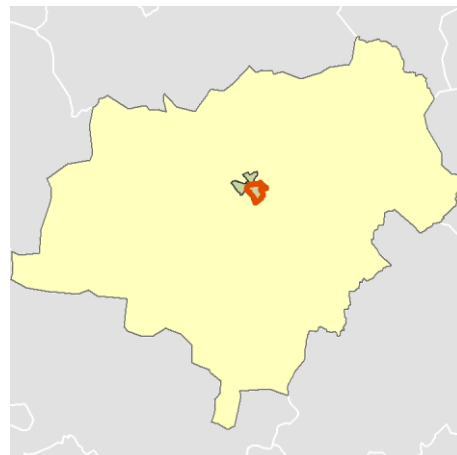
Ficha AEV (Área Estadística Vulnerable): 2702801



Localización en detalle del AEV

Datos básicos

Población del AEV	9.000
Viviendas	6.585
Densidad población (pob/Km ²)	11.914,67
Densidad vivienda (Viv/Ha)	87,18
Superficie (Ha)	75,54
Nº de secciones censales del AEV	9



Localización del AEV dentro del término municipal

Indicadores básicos de vulnerabilidad (IBVU)

	Valor del AEV	Valor de referencia de vulnerabilidad ⁽¹⁾
IBVU Estudios ⁽²⁾	7,57 %	16,38 %
IBVU Viviendas ⁽³⁾	25,06 %	17,50 %
IBVU Paro ⁽⁴⁾	24,15 %	42,33 %

(1) Valor que se ha tomado como referencia de vulnerabilidad para cada IBVU.

(2) IBVU Estudios: Porcentaje de población analfabeta y sin estudios de 16 años o más, sobre el total de población de 16 años o más.

(3) IBVU Vivienda: Porcentaje de viviendas familiares en edificios en estado ruinoso, malo o deficiente, sobre el total de viviendas familiares.

(4) IBVU Paro: Porcentaje de la población de 16 años o más en situación de paro, respecto al total de población activa de 16 años o más.

DATOS SOCIODEMOGRÁFICOS. Sección censal: 2702801001 AEV: 2702801

Población (2011)	Sección censal		AEV	
	Valores absolutos	%	Valores absolutos	%
Población total	1.070		9.000	
Población menor de 15 años	90	8,41	785	8,72
Población de 16 a 29 años	135	12,62	s.d.	s.d.
Población de 16 años y más	980	91,59	7.930	88,11
Población de 75 años y más	190	17,76	1.455	16,17
Población extranjera	55	5,14	s.d.	s.d.
Población extranjera menor de 15 años	s.d.	s.d.	s.d.	s.d.
Hogares (2011)				
Hogares	570		4.150	
Hogares unipersonales de mayores de 65 años	130	22,81	645	15,54
Hogares con un adulto y uno o más menores	0	0,00	225	5,42
Nivel educativo y situación laboral (2011)				
Población sin estudios	15	1,53	600	7,57
Población activa de 16 años o más	580	54,21	4.575	50,83
Población parada 16 años o más	70	12,07	1.105	24,15
Población activa de 16 a 29 años	105	77,78	s.d.	s.d.
Población parada de 16 a 29 años	10	9,52	s.d.	s.d.
Población ocupada	510	47,66	3.470	38,56
Población ocupada con carácter eventual	0	0,00	0	0,00
Población ocupada no cualificada	0	0,00	180	5,19
Edificación y vivienda (2011)				
Viviendas familiares	920		6.585	
Viviendas principales	570	61,96	4.150	63,02
Viviendas secundarias	85	9,24	s.d.	s.d.
Viviendas vacías	265	28,80	s.d.	s.d.
Viviendas unifamiliares (5)	0	0,00	85	1,29
Viviendas en edificios de vivienda plurifamiliar (6)	920	100,00	6.370	96,74
Viviendas con superficie menor de 30m ²	0	0,00	0	0,00
Viviendas sin cuarto de aseo con inodoro	0	0,00	0	0,00
Viviendas sin baño o ducha	0	0,00	30	0,46
Viviendas en edificios en estado ruinoso, malo o deficiente	175	19,02	1.650	25,06
Viviendas en edificios anteriores a 1940	190	33,33	s.d.	s.d.
Viviendas en edificios de 4 o más plantas	830	90,22	4.665	70,84
Viv. ppls. en edificios de 4 plantas o más sin ascensor	150	26,32	s.d.	s.d.
Viviendas principales con calefacción individual	315	55,26	s.d.	s.d.
Viviendas principales con calefacción colectiva	225	39,47	s.d.	s.d.
Viviendas principales sin calefacción	s.d.	s.d.	s.d.	s.d.
Superficie media útil por habitante (m ²)	94,58		74,79	

DATOS SOCIODEMOGRÁFICOS. Sección censal: 2702801002 AEV: 2702801

Población (2011)	Sección censal		AEV	
	Valores absolutos	%	Valores absolutos	%
Población total	720		9.000	
Población menor de 15 años	0	0,00	785	8,72
Población de 16 a 29 años	s.d.	s.d.	s.d.	s.d.
Población de 16 años y más	620	86,11	7.930	88,11
Población de 75 años y más	185	25,69	1.455	16,17
Población extranjera	85	11,81	s.d.	s.d.
Población extranjera menor de 15 años	s.d.	s.d.	s.d.	s.d.
Hogares (2011)				
Hogares	375		4.150	
Hogares unipersonales de mayores de 65 años	35	9,33	645	15,54
Hogares con un adulto y uno o más menores	50	13,33	225	5,42
Nivel educativo y situación laboral (2011)				
Población sin estudios	50	8,06	600	7,57
Población activa de 16 años o más	395	54,86	4.575	50,83
Población parada 16 años o más	120	30,38	1.105	24,15
Población activa de 16 a 29 años	s.d.	s.d.	s.d.	s.d.
Población parada de 16 a 29 años	s.d.	s.d.	s.d.	s.d.
Población ocupada	275	38,19	3.470	38,56
Población ocupada con carácter eventual	0	0,00	0	0,00
Población ocupada no cualificada	10	3,64	180	5,19
Edificación y vivienda (2011)				
Viviendas familiares	900		6.585	
Viviendas principales	375	41,67	4.150	63,02
Viviendas secundarias	210	23,33	s.d.	s.d.
Viviendas vacías	315	35,00	s.d.	s.d.
Viviendas unifamiliares (5)	0	0,00	85	1,29
Viviendas en edificios de vivienda plurifamiliar (6)	790	87,78	6.370	96,74
Viviendas con superficie menor de 30m ²	0	0,00	0	0,00
Viviendas sin cuarto de aseo con inodoro	0	0,00	0	0,00
Viviendas sin baño o ducha	0	0,00	30	0,46
Viviendas en edificios en estado ruinoso, malo o deficiente	240	26,67	1.650	25,06
Viviendas en edificios anteriores a 1940	115	30,67	s.d.	s.d.
Viviendas en edificios de 4 o más plantas	785	87,22	4.665	70,84
Viv. pples. en edificios de 4 plantas o más sin ascensor	s.d.	s.d.	s.d.	s.d.
Viviendas principales con calefacción individual	210	56,00	s.d.	s.d.
Viviendas principales con calefacción colectiva	s.d.	s.d.	s.d.	s.d.
Viviendas principales sin calefacción	s.d.	s.d.	s.d.	s.d.
Superficie media útil por habitante (m ²)	118,75		74,79	

DATOS SOCIODEMOGRÁFICOS. Sección censal: 2702801003 AEV: 2702801

Población (2011)	Sección censal		AEV	
	Valores absolutos	%	Valores absolutos	%
Población total	600		9.000	
Población menor de 15 años	0	0,00	785	8,72
Población de 16 a 29 años	s.d.	s.d.	s.d.	s.d.
Población de 16 años y más	525	87,50	7.930	88,11
Población de 75 años y más	0	0,00	1.455	16,17
Población extranjera	15	2,50	s.d.	s.d.
Población extranjera menor de 15 años	s.d.	s.d.	s.d.	s.d.
Hogares (2011)				
Hogares	295		4.150	
Hogares unipersonales de mayores de 65 años	35	11,86	645	15,54
Hogares con un adulto y uno o más menores	10	3,39	225	5,42
Nivel educativo y situación laboral (2011)				
Población sin estudios	0	0,00	600	7,57
Población activa de 16 años o más	380	63,33	4.575	50,83
Población parada 16 años o más	130	34,21	1.105	24,15
Población activa de 16 a 29 años	s.d.	s.d.	s.d.	s.d.
Población parada de 16 a 29 años	s.d.	s.d.	s.d.	s.d.
Población ocupada	250	41,67	3.470	38,56
Población ocupada con carácter eventual	0	0,00	0	0,00
Población ocupada no cualificada	30	12,00	180	5,19
Edificación y vivienda (2011)				
Viviendas familiares	645		6.585	
Viviendas principales	295	45,74	4.150	63,02
Viviendas secundarias	s.d.	s.d.	s.d.	s.d.
Viviendas vacías	s.d.	s.d.	s.d.	s.d.
Viviendas unifamiliares (5)	0	0,00	85	1,29
Viviendas en edificios de vivienda plurifamiliar (6)	635	98,45	6.370	96,74
Viviendas con superficie menor de 30m ²	0	0,00	0	0,00
Viviendas sin cuarto de aseo con inodoro	0	0,00	0	0,00
Viviendas sin baño o ducha	0	0,00	30	0,46
Viviendas en edificios en estado ruinoso, malo o deficiente	145	22,48	1.650	25,06
Viviendas en edificios anteriores a 1940	80	27,12	s.d.	s.d.
Viviendas en edificios de 4 o más plantas	285	44,19	4.665	70,84
Viv. pples. en edificios de 4 plantas o más sin ascensor	s.d.	s.d.	s.d.	s.d.
Viviendas principales con calefacción individual	185	62,71	s.d.	s.d.
Viviendas principales con calefacción colectiva	s.d.	s.d.	s.d.	s.d.
Viviendas principales sin calefacción	s.d.	s.d.	s.d.	s.d.
Superficie media útil por habitante (m ²)	91,38		74,79	

DATOS SOCIODEMOGRÁFICOS. Sección censal: 2702802001 AEV: 2702801

Población (2011)	Sección censal		AEV	
	Valores absolutos	%	Valores absolutos	%
Población total	895		9.000	
Población menor de 15 años	50	5,59	785	8,72
Población de 16 a 29 años	130	14,53	s.d.	s.d.
Población de 16 años y más	845	94,41	7.930	88,11
Población de 75 años y más	115	12,85	1.455	16,17
Población extranjera	65	7,26	s.d.	s.d.
Población extranjera menor de 15 años	s.d.	s.d.	s.d.	s.d.
Hogares (2011)				
Hogares	340		4.150	
Hogares unipersonales de mayores de 65 años	45	13,24	645	15,54
Hogares con un adulto y uno o más menores	0	0,00	225	5,42
Nivel educativo y situación laboral (2011)				
Población sin estudios	10	1,18	600	7,57
Población activa de 16 años o más	505	56,42	4.575	50,83
Población parada 16 años o más	60	11,88	1.105	24,15
Población activa de 16 a 29 años	s.d.	s.d.	s.d.	s.d.
Población parada de 16 a 29 años	s.d.	s.d.	s.d.	s.d.
Población ocupada	445	49,72	3.470	38,56
Población ocupada con carácter eventual	0	0,00	0	0,00
Población ocupada no cualificada	50	11,24	180	5,19
Edificación y vivienda (2011)				
Viviendas familiares	520		6.585	
Viviendas principales	340	65,38	4.150	63,02
Viviendas secundarias	35	6,73	s.d.	s.d.
Viviendas vacías	140	26,92	s.d.	s.d.
Viviendas unifamiliares (5)	60	11,54	85	1,29
Viviendas en edificios de vivienda plurifamiliar (6)	460	88,46	6.370	96,74
Viviendas con superficie menor de 30m ²	0	0,00	0	0,00
Viviendas sin cuarto de aseo con inodoro	0	0,00	0	0,00
Viviendas sin baño o ducha	0	0,00	30	0,46
Viviendas en edificios en estado ruinoso, malo o deficiente	105	20,19	1.650	25,06
Viviendas en edificios anteriores a 1940	s.d.	s.d.	s.d.	s.d.
Viviendas en edificios de 4 o más plantas	280	53,85	4.665	70,84
Viv. pples. en edificios de 4 plantas o más sin ascensor	30	8,82	s.d.	s.d.
Viviendas principales con calefacción individual	s.d.	s.d.	s.d.	s.d.
Viviendas principales con calefacción colectiva	215	63,24	s.d.	s.d.
Viviendas principales sin calefacción	s.d.	s.d.	s.d.	s.d.
Superficie media útil por habitante (m ²)	81,34		74,79	

DATOS SOCIODEMOGRÁFICOS. Sección censal: 2702803003 AEV: 2702801

Población (2011)	Sección censal		AEV	
	Valores absolutos	%	Valores absolutos	%
Población total	1.510		9.000	
Población menor de 15 años	245	16,23	785	8,72
Población de 16 a 29 años	170	11,26	s.d.	s.d.
Población de 16 años y más	1.260	83,44	7.930	88,11
Población de 75 años y más	95	6,29	1.455	16,17
Población extranjera	200	13,25	s.d.	s.d.
Población extranjera menor de 15 años	50	20,41	s.d.	s.d.
Hogares (2011)				
Hogares	615		4.150	
Hogares unipersonales de mayores de 65 años	25	4,07	645	15,54
Hogares con un adulto y uno o más menores	25	4,07	225	5,42
Nivel educativo y situación laboral (2011)				
Población sin estudios	85	6,75	600	7,57
Población activa de 16 años o más	815	53,97	4.575	50,83
Población parada 16 años o más	215	26,38	1.105	24,15
Población activa de 16 a 29 años	95	55,88	s.d.	s.d.
Población parada de 16 a 29 años	s.d.	s.d.	s.d.	s.d.
Población ocupada	600	39,74	3.470	38,56
Población ocupada con carácter eventual	0	0,00	0	0,00
Población ocupada no cualificada	25	4,17	180	5,19
Edificación y vivienda (2011)				
Viviendas familiares	925		6.585	
Viviendas principales	615	66,49	4.150	63,02
Viviendas secundarias	30	3,24	s.d.	s.d.
Viviendas vacías	285	30,81	s.d.	s.d.
Viviendas unifamiliares (5)	0	0,00	85	1,29
Viviendas en edificios de vivienda plurifamiliar (6)	915	98,92	6.370	96,74
Viviendas con superficie menor de 30m ²	0	0,00	0	0,00
Viviendas sin cuarto de aseo con inodoro	0	0,00	0	0,00
Viviendas sin baño o ducha	0	0,00	30	0,46
Viviendas en edificios en estado ruinoso, malo o deficiente	260	28,11	1.650	25,06
Viviendas en edificios anteriores a 1940	0	0,00	s.d.	s.d.
Viviendas en edificios de 4 o más plantas	595	64,32	4.665	70,84
Viv. ppls. en edificios de 4 plantas o más sin ascensor	70	11,38	s.d.	s.d.
Viviendas principales con calefacción individual	290	47,15	s.d.	s.d.
Viviendas principales con calefacción colectiva	315	51,22	s.d.	s.d.
Viviendas principales sin calefacción	s.d.	s.d.	s.d.	s.d.
Superficie media útil por habitante (m ²)	58,20		74,79	

DATOS SOCIODEMOGRÁFICOS. Sección censal: 2702803009 AEV: 2702801

Población (2011)	Sección censal		AEV	
	Valores absolutos	%	Valores absolutos	%
Población total	1.595		9.000	
Población menor de 15 años	275	17,24	785	8,72
Población de 16 a 29 años	195	12,23	s.d.	s.d.
Población de 16 años y más	1.320	82,76	7.930	88,11
Población de 75 años y más	290	18,18	1.455	16,17
Población extranjera	10	0,63	s.d.	s.d.
Población extranjera menor de 15 años	s.d.	s.d.	s.d.	s.d.
Hogares (2011)				
Hogares	590		4.150	
Hogares unipersonales de mayores de 65 años	15	2,54	645	15,54
Hogares con un adulto y uno o más menores	95	16,10	225	5,42
Nivel educativo y situación laboral (2011)				
Población sin estudios	155	11,74	600	7,57
Población activa de 16 años o más	760	47,65	4.575	50,83
Población parada 16 años o más	220	28,95	1.105	24,15
Población activa de 16 a 29 años	130	66,67	s.d.	s.d.
Población parada de 16 a 29 años	s.d.	s.d.	s.d.	s.d.
Población ocupada	540	33,86	3.470	38,56
Población ocupada con carácter eventual	0	0,00	0	0,00
Población ocupada no cualificada	45	8,33	180	5,19
Edificación y vivienda (2011)				
Viviendas familiares	705		6.585	
Viviendas principales	590	83,69	4.150	63,02
Viviendas secundarias	0	0,00	s.d.	s.d.
Viviendas vacías	115	16,31	s.d.	s.d.
Viviendas unifamiliares (5)	0	0,00	85	1,29
Viviendas en edificios de vivienda plurifamiliar (6)	705	100,00	6.370	96,74
Viviendas con superficie menor de 30m ²	0	0,00	0	0,00
Viviendas sin cuarto de aseo con inodoro	0	0,00	0	0,00
Viviendas sin baño o ducha	0	0,00	30	0,46
Viviendas en edificios en estado ruinoso, malo o deficiente	170	24,11	1.650	25,06
Viviendas en edificios anteriores a 1940	s.d.	s.d.	s.d.	s.d.
Viviendas en edificios de 4 o más plantas	590	83,69	4.665	70,84
Viv. ppls. en edificios de 4 plantas o más sin ascensor	65	11,02	s.d.	s.d.
Viviendas principales con calefacción individual	280	47,46	s.d.	s.d.
Viviendas principales con calefacción colectiva	265	44,92	s.d.	s.d.
Viviendas principales sin calefacción	s.d.	s.d.	s.d.	s.d.
Superficie media útil por habitante (m ²)	46,41		74,79	

DATOS SOCIODEMOGRÁFICOS. Sección censal: 2702804001 AEV: 2702801

Población (2011)	Sección censal		AEV	
	Valores absolutos	%	Valores absolutos	%
Población total	730		9.000	
Población menor de 15 años	0	0,00	785	8,72
Población de 16 a 29 años	s.d.	s.d.	s.d.	s.d.
Población de 16 años y más	670	91,78	7.930	88,11
Población de 75 años y más	150	20,55	1.455	16,17
Población extranjera	s.d.	s.d.	s.d.	s.d.
Población extranjera menor de 15 años	s.d.	s.d.	s.d.	s.d.
Hogares (2011)				
Hogares	375		4.150	
Hogares unipersonales de mayores de 65 años	85	22,67	645	15,54
Hogares con un adulto y uno o más menores	20	5,33	225	5,42
Nivel educativo y situación laboral (2011)				
Población sin estudios	100	14,93	600	7,57
Población activa de 16 años o más	340	46,58	4.575	50,83
Población parada 16 años o más	100	29,41	1.105	24,15
Población activa de 16 a 29 años	s.d.	s.d.	s.d.	s.d.
Población parada de 16 a 29 años	s.d.	s.d.	s.d.	s.d.
Población ocupada	240	32,88	3.470	38,56
Población ocupada con carácter eventual	0	0,00	0	0,00
Población ocupada no cualificada	0	0,00	180	5,19
Edificación y vivienda (2011)				
Viviendas familiares	555		6.585	
Viviendas principales	375	67,57	4.150	63,02
Viviendas secundarias	50	9,01	s.d.	s.d.
Viviendas vacías	130	23,42	s.d.	s.d.
Viviendas unifamiliares (5)	0	0,00	85	1,29
Viviendas en edificios de vivienda plurifamiliar (6)	555	100,00	6.370	96,74
Viviendas con superficie menor de 30m ²	0	0,00	0	0,00
Viviendas sin cuarto de aseo con inodoro	0	0,00	0	0,00
Viviendas sin baño o ducha	30	8,00	30	0,46
Viviendas en edificios en estado ruinoso, malo o deficiente	135	24,32	1.650	25,06
Viviendas en edificios anteriores a 1940	s.d.	s.d.	s.d.	s.d.
Viviendas en edificios de 4 o más plantas	375	67,57	4.665	70,84
Viv. ppls. en edificios de 4 plantas o más sin ascensor	70	18,67	s.d.	s.d.
Viviendas principales con calefacción individual	165	44,00	s.d.	s.d.
Viviendas principales con calefacción colectiva	s.d.	s.d.	s.d.	s.d.
Viviendas principales sin calefacción	s.d.	s.d.	s.d.	s.d.
Superficie media útil por habitante (m ²)	72,23		74,79	

DATOS SOCIODEMOGRÁFICOS. Sección censal: 2702805001 AEV: 2702801

Población (2011)	Sección censal		AEV	
	Valores absolutos	%	Valores absolutos	%
Población total	1.070		9.000	
Población menor de 15 años	125	11,68	785	8,72
Población de 16 a 29 años	s.d.	s.d.	s.d.	s.d.
Población de 16 años y más	945	88,32	7.930	88,11
Población de 75 años y más	270	25,23	1.455	16,17
Población extranjera	15	1,40	s.d.	s.d.
Población extranjera menor de 15 años	s.d.	s.d.	s.d.	s.d.
Hogares (2011)				
Hogares	525		4.150	
Hogares unipersonales de mayores de 65 años	140	26,67	645	15,54
Hogares con un adulto y uno o más menores	25	4,76	225	5,42
Nivel educativo y situación laboral (2011)				
Población sin estudios	65	6,88	600	7,57
Población activa de 16 años o más	415	38,79	4.575	50,83
Población parada 16 años o más	50	12,05	1.105	24,15
Población activa de 16 a 29 años	0	0,00	s.d.	s.d.
Población parada de 16 a 29 años	0	0,00	s.d.	s.d.
Población ocupada	365	34,11	3.470	38,56
Población ocupada con carácter eventual	0	0,00	0	0,00
Población ocupada no cualificada	0	0,00	180	5,19
Edificación y vivienda (2011)				
Viviendas familiares	765		6.585	
Viviendas principales	525	68,63	4.150	63,02
Viviendas secundarias	0	0,00	s.d.	s.d.
Viviendas vacías	245	32,03	s.d.	s.d.
Viviendas unifamiliares (5)	10	1,31	85	1,29
Viviendas en edificios de vivienda plurifamiliar (6)	755	98,69	6.370	96,74
Viviendas con superficie menor de 30m ²	0	0,00	0	0,00
Viviendas sin cuarto de aseo con inodoro	0	0,00	0	0,00
Viviendas sin baño o ducha	0	0,00	30	0,46
Viviendas en edificios en estado ruinoso, malo o deficiente	190	24,84	1.650	25,06
Viviendas en edificios anteriores a 1940	0	0,00	s.d.	s.d.
Viviendas en edificios de 4 o más plantas	500	65,36	4.665	70,84
Viv. ppls. en edificios de 4 plantas o más sin ascensor	160	30,48	s.d.	s.d.
Viviendas principales con calefacción individual	270	51,43	s.d.	s.d.
Viviendas principales con calefacción colectiva	200	38,10	s.d.	s.d.
Viviendas principales sin calefacción	s.d.	s.d.	s.d.	s.d.
Superficie media útil por habitante (m ²)	71,50		74,79	

DATOS SOCIODEMOGRÁFICOS. Sección censal: 2702805008 AEV: 2702801

Población (2011)	Sección censal		AEV	
	Valores absolutos	%	Valores absolutos	%
Población total	810		9.000	
Población menor de 15 años	0	0,00	785	8,72
Población de 16 a 29 años	s.d.	s.d.	s.d.	s.d.
Población de 16 años y más	765	94,44	7.930	88,11
Población de 75 años y más	160	19,75	1.455	16,17
Población extranjera	75	9,26	s.d.	s.d.
Población extranjera menor de 15 años	s.d.	s.d.	s.d.	s.d.
Hogares (2011)				
Hogares	465		4.150	
Hogares unipersonales de mayores de 65 años	135	29,03	645	15,54
Hogares con un adulto y uno o más menores	0	0,00	225	5,42
Nivel educativo y situación laboral (2011)				
Población sin estudios	120	15,69	600	7,57
Población activa de 16 años o más	385	47,53	4.575	50,83
Población parada 16 años o más	140	36,36	1.105	24,15
Población activa de 16 a 29 años	s.d.	s.d.	s.d.	s.d.
Población parada de 16 a 29 años	s.d.	s.d.	s.d.	s.d.
Población ocupada	245	30,25	3.470	38,56
Población ocupada con carácter eventual	0	0,00	0	0,00
Población ocupada no cualificada	20	8,16	180	5,19
Edificación y vivienda (2011)				
Viviendas familiares	650		6.585	
Viviendas principales	465	71,54	4.150	63,02
Viviendas secundarias	5	0,77	s.d.	s.d.
Viviendas vacías	180	27,69	s.d.	s.d.
Viviendas unifamiliares (5)	15	2,31	85	1,29
Viviendas en edificios de vivienda plurifamiliar (6)	635	97,69	6.370	96,74
Viviendas con superficie menor de 30m ²	0	0,00	0	0,00
Viviendas sin cuarto de aseo con inodoro	0	0,00	0	0,00
Viviendas sin baño o ducha	0	0,00	30	0,46
Viviendas en edificios en estado ruinoso, malo o deficiente	230	35,38	1.650	25,06
Viviendas en edificios anteriores a 1940	0	0,00	s.d.	s.d.
Viviendas en edificios de 4 o más plantas	425	65,38	4.665	70,84
Viv. ppls. en edificios de 4 plantas o más sin ascensor	s.d.	s.d.	s.d.	s.d.
Viviendas principales con calefacción individual	250	53,76	s.d.	s.d.
Viviendas principales con calefacción colectiva	s.d.	s.d.	s.d.	s.d.
Viviendas principales sin calefacción	s.d.	s.d.	s.d.	s.d.
Superficie media útil por habitante (m ²)	76,23		74,79	

INDICADORES DE VULNERABILIDAD AEV: 2702801

	AEV	Municipio	Comunidad Autónoma	España
Vulnerabilidad sociodemográfica				
% de población de 75 años y más años	16,17	10,76	12,19	8,71
% de hogares unipersonales de mayores de 65 años	15,54	10,17	10,00	9,45
% de hogares con un adulto y uno o más menores	5,42	5,46	3,91	4,83
% de población extranjera (7)	s.d.	5,29	3,74	11,26
% de población extranjera menor de 15 años (8)	s.d.	6,32	6,32	12,30
Vulnerabilidad socioeconómica				
% de población en paro (IBVU)	24,15	22,33	27,11	29,64
% de población juvenil en paro (9)	s.d.	40,01	43,20	44,81
% de ocupados eventuales	0,00	0,63	18,48	19,35
% de ocupados no cualificados	5,19	8,18	9,49	11,03
% de población sin estudios (IBVU)	7,57	10,00	13,01	10,92
Vulnerabilidad residencial				
% de viviendas con una superficie menor de 30 m ²	0,00	0,19	0,17	0,28
Superficie media útil por habitante (m ²)	74,79	80,43	47,22	51,82
% de viviendas sin cuarto de aseo con inodoro	0,00	0,32	0,46	0,41
% de viviendas sin baño o ducha	0,46	0,36	0,46	0,37
% de viviendas en estado ruinoso, malo o deficiente (IBVU)	25,06	14,10	10,62	6,99
% de viviendas en edificios anteriores a 1940	s.d.	3,98	17,69	13,20
% de viv. ppales. en edificios de 4 o más plantas sin ascensor	s.d.	9,81	23,93	25,50
% de viviendas principales sin calefacción	s.d.	17,99	24,12	43,14

Definiciones y Síntesis Metodológica

ESTE CATÁLOGO REFERIDO A 2011 SÓLO IDENTIFICA ÁREAS ESTADÍSTICAS VULNERABLES (AEV), NO BARRIOS VULNERABLES

ÁREA ESTADÍSTICA VULNERABLE (AEV):

Agrupación de secciones censales colindantes y de cierta homogeneidad urbanística, de entre 3.500 y 15.000 habitantes en las que, al menos, uno de los tres Indicadores Básicos de Vulnerabilidad Urbana (IBVU Estudios, IBVU Vivienda o IBVU Paro) del conjunto supera el valor establecido como referencia de vulnerabilidad.

- IBVU Estudios: Porcentaje de población analfabeta y sin estudios de 16 años o más, sobre el total de población de 16 años o más. Valor de referencia de vulnerabilidad (2011): 16,38%.

- IBVU Vivienda: Porcentaje de viviendas familiares (principales, secundarias, vacías) en edificios en estado ruinoso, malo o deficiente, sobre el total de viviendas familiares (principales, secundarias, vacías). Valor de referencia de vulnerabilidad (2011): 17,50 %.

- IBVU Paro: Porcentaje de la población de 16 años o más en situación de paro, respecto al total de población activa de 16 años o más. Valor de referencia de vulnerabilidad (2011): 42,33 %.

Las Áreas Estadísticas Vulnerables (AEV) son el resultado de un análisis detallado de los tres Indicadores Básicos de Vulnerabilidad Urbana (IBVU) sobre las secciones censales, realizado en gabinete, teniendo en cuenta el soporte urbano real, y por tanto definiendo continuidades, delimitando barreras y realizando, dentro de lo que permite la fotografía aérea, un primer análisis de la homogeneidad morfológica de los espacios.

BARRIO VULNERABLE (BV) (Sólo 2001):

Se entiende por Barrio Vulnerable (BV) un conjunto urbano de cierta homogeneidad y continuidad urbanística, delimitado partiendo siempre de un Área Estadística Vulnerable (AEV), pero perfilando esta delimitación estadística en base a los 3 IBVU mencionados desde el punto de vista urbanístico, buscando por tanto una mayor correspondencia con los tejidos morfológicos de las ciudades. La delimitación de Barrios Vulnerables se realizó sólo en el Catálogo de 2001, partiendo de las Áreas Estadísticas Vulnerables previamente identificadas en 2001, perfilando su delimitación con trabajo de campo y la información aportada por los técnicos municipales contactados en cada Ayuntamiento, quedando definida la delimitación de cada BV en función de estos datos. El Catálogo de 2001 incluía, para cada uno de estos BV una "Descripción Urbanística", que trataba de reflejar su realidad actual tanto urbana como social.

El presente Catálogo de 2011 sólo contempla la delimitación de AEV de 2011, sin que se haya realizado la delimitación de BV ni las correspondientes fichas de "Descripción Urbanística" de 2011. No obstante, y para comparar la evolución de los BV identificados en 2001, en la ficha de cada AEV de 2011 se recoge la delimitación de BV de 2001, si hubiera coincidencia aproximada.

SÍNTESIS METODOLÓGICA (2011):

El cuerpo de estudio del Catálogo de Barrios Vulnerables de 2011 sigue el criterio establecido en los Catálogos anteriores: centrándose en los municipios mayores de 50.000 habitantes y capitales de provincia. De este modo, el ámbito de análisis del Catálogo de 2011 cuenta con un total de 147 ciudades, 8 más que en el Catálogo de 2001 y 30 más que en el Catálogo de 1991.

Los trabajos del Catálogo de 2011, siguen la misma metodología que los de 1991, 2001, y 2006, con la única particularidad de que sólo identifican las Áreas Estadísticas Vulnerables, sin realizar el análisis urbanístico detallado que permitía identificar a partir de ellas los Barrios Vulnerables.

Para su desarrollo se ha partido del análisis de la evolución de los Barrios Vulnerables identificados en 2001, viendo primero si seguían o no siendo vulnerables en el año 2011. Posteriormente, se han identificado las nuevas Áreas Estadísticas Vulnerables no coincidentes con Barrios Vulnerables identificados en el Catálogo de 2001, incluyendo también las ciudades que no contaban con Barrios Vulnerables en 2001.

Una vez identificadas las secciones censales que, en cada una de las fechas de estudio, superan los umbrales de referencia (para uno o varios de los 3 Indicadores Básicos de Vulnerabilidad Urbana IBVU), se procede a agrupar estas secciones en Áreas Estadísticas Vulnerables (AEV).

La metodología detallada completa puede consultarse en:

http://www.fomento.gob.es/MFOM.BarriosVulnerables/static/adjunto/Sintesis_metodologica_general_catalogo_bbv.pdf

NOTAS:

- (5) Viviendas Unifamiliares: Número de viviendas en edificios con uso predominantemente residencial que sólo tienen una vivienda.
- (6) Viviendas en edificios de Vivienda Plurifamiliar: Número de viviendas en edificios con uso predominantemente residencial que tienen más un inmueble. (El Censo de 2011 define Inmueble como: Unidad operativa usada en el cuaderno de recorrido del agente censal, que corresponde, según su uso, a una vivienda o un local. Cada inmueble se corresponde con una combinación diferente de los valores de planta y puerta).
- (7) Porcentaje de Población Extranjera: Porcentaje de personas de nacionalidad extranjera, respecto al total de población. (%)
- (8) Porcentaje de Población Extranjera menor de 15 años: Porcentaje de menores de 15 años de edad con nacionalidad extranjera, respecto al total de población menor de 15 años. (%)
- (9) Porcentaje de Población juvenil en paro: Porcentaje de la población de 16 a 29 años en situación de paro respecto al total de población activa de 16 a 29 años. (%)