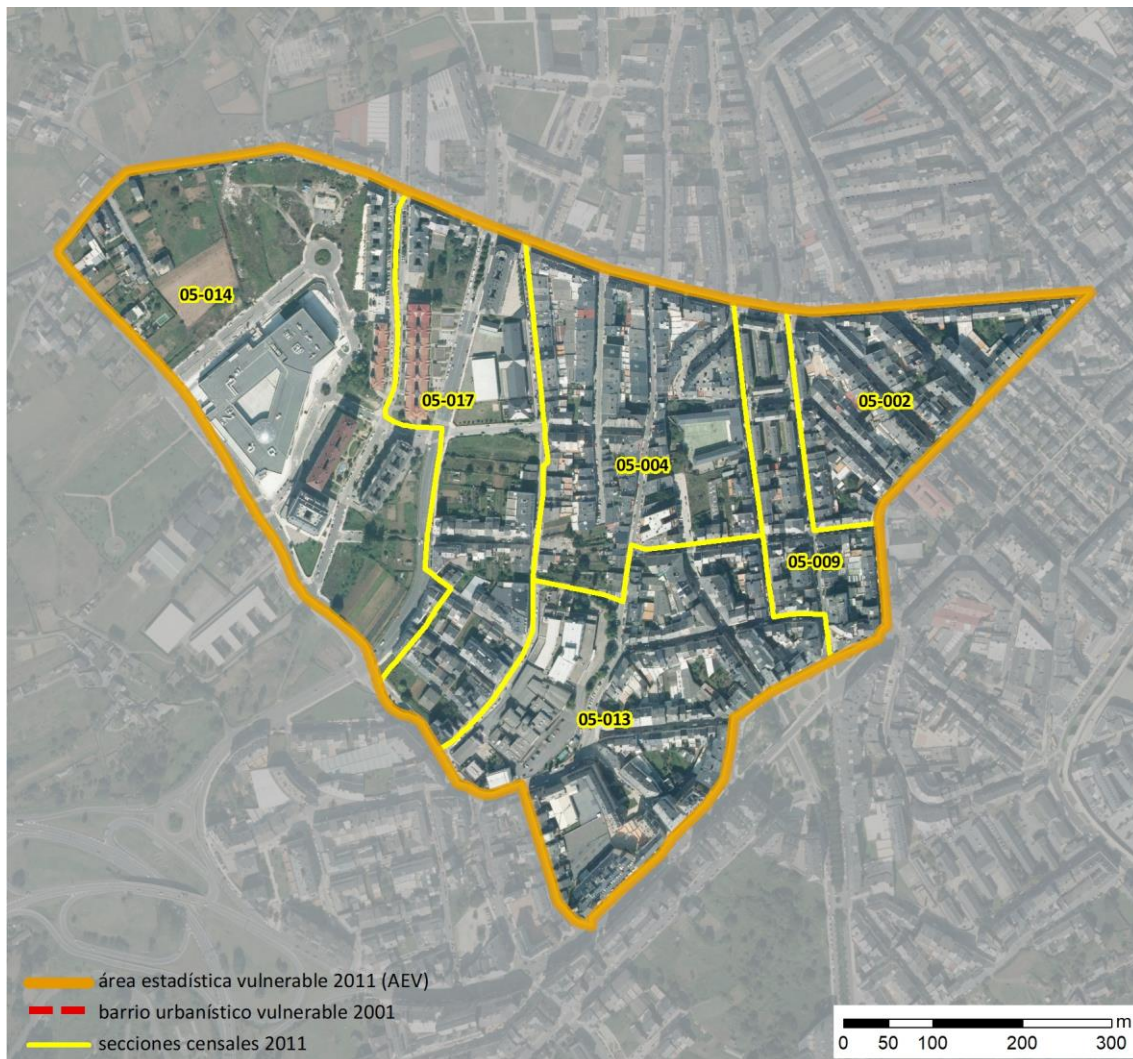


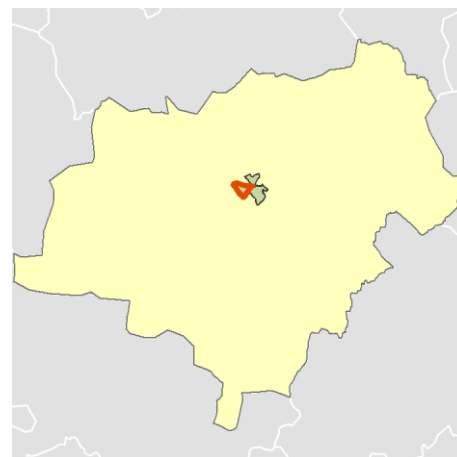
## Ficha AEV (Área Estadística Vulnerable): 2702802



Localización en detalle del AEV

### Datos básicos

Población del AEV	8.620
Viviendas	4.435
Densidad población (pob/Km <sup>2</sup> )	18.622,60
Densidad vivienda (Viv/Ha)	95,81
Superficie (Ha)	46,29
Nº de secciones censales del AEV	6



Localización del AEV dentro del término municipal

### Indicadores básicos de vulnerabilidad (IBVU)

	Valor del AEV	Valor de referencia de vulnerabilidad <sup>(1)</sup>
<b>IBVU Estudios</b> <sup>(2)</sup>	<b>11,21 %</b>	16,38 %
<b>IBVU Viviendas</b> <sup>(3)</sup>	<b>25,70 %</b>	17,50 %
<b>IBVU Paro</b> <sup>(4)</sup>	<b>21,72 %</b>	42,33 %

(1) Valor que se ha tomado como referencia de vulnerabilidad para cada IBVU.

(2) IBVU Estudios: Porcentaje de población analfabeta y sin estudios de 16 años o más, sobre el total de población de 16 años o más.

(3) IBVU Vivienda: Porcentaje de viviendas familiares en edificios en estado ruinoso, malo o deficiente, sobre el total de viviendas familiares.

(4) IBVU Paro: Porcentaje de la población de 16 años o más en situación de paro, respecto al total de población activa de 16 años o más.

DATOS SOCIODEMOGRÁFICOS. Sección censal: 2702805002 AEV: 2702802

	Sección censal		AEV	
	Valores absolutos	%	Valores absolutos	%
<b>Población (2011)</b>				
Población total	1.305		8.620	
Población menor de 15 años	125	9,58	985	11,43
Población de 16 a 29 años	110	8,43	1.220	14,15
Población de 16 años y más	1.180	90,42	7.630	88,52
Población de 75 años y más	220	16,86	1.100	12,76
Población extranjera	20	1,53	525	6,09
Población extranjera menor de 15 años	s.d.	s.d.	s.d.	s.d.
<b>Hogares (2011)</b>				
Hogares	570		3.385	
Hogares unipersonales de mayores de 65 años	45	7,89	290	8,57
Hogares con un adulto y uno o más menores	15	2,63	200	5,91
<b>Nivel educativo y situación laboral (2011)</b>				
Población sin estudios	50	4,24	855	11,21
Población activa de 16 años o más	580	44,44	4.580	53,13
Población parada 16 años o más	90	15,52	995	21,72
Población activa de 16 a 29 años	s.d.	s.d.	s.d.	s.d.
Población parada de 16 a 29 años	s.d.	s.d.	s.d.	s.d.
Población ocupada	490	37,55	3.585	41,59
Población ocupada con carácter eventual	0	0,00	5	0,14
Población ocupada no cualificada	50	10,20	500	13,95
<b>Edificación y vivienda (2011)</b>				
Viviendas familiares	855		4.435	
Viviendas principales	570	66,67	3.385	76,32
Viviendas secundarias	15	1,75	s.d.	s.d.
Viviendas vacías	270	31,58	s.d.	s.d.
Viviendas unifamiliares (5)	25	2,92	360	8,12
Viviendas en edificios de vivienda plurifamiliar (6)	830	97,08	4.025	90,76
Viviendas con superficie menor de 30m <sup>2</sup>	0	0,00	0	0,00
Viviendas sin cuarto de aseo con inodoro	0	0,00	10	0,23
Viviendas sin baño o ducha	0	0,00	0	0,00
Viviendas en edificios en estado ruinoso, malo o deficiente	115	13,45	1.140	25,70
Viviendas en edificios anteriores a 1940	s.d.	s.d.	s.d.	s.d.
Viviendas en edificios de 4 o más plantas	530	61,99	2.815	63,47
Viv. ppls. en edificios de 4 plantas o más sin ascensor	80	14,04	975	28,80
Viviendas principales con calefacción individual	345	60,53	2.460	72,67
Viviendas principales con calefacción colectiva	210	36,84	s.d.	s.d.
Viviendas principales sin calefacción	s.d.	s.d.	s.d.	s.d.
Superficie media útil por habitante (m <sup>2</sup> )	65,52		45,02	

DATOS SOCIODEMOGRÁFICOS. Sección censal: 2702805004 AEV: 2702802

Población (2011)	Sección censal		AEV	
	Valores absolutos	%	Valores absolutos	%
Población total	1.700		8.620	
Población menor de 15 años	345	20,29	985	11,43
Población de 16 a 29 años	215	12,65	1.220	14,15
Población de 16 años y más	1.355	79,71	7.630	88,52
Población de 75 años y más	130	7,65	1.100	12,76
Población extranjera	210	12,35	525	6,09
Población extranjera menor de 15 años	35	10,14	s.d.	s.d.
<b>Hogares (2011)</b>				
Hogares	720		3.385	
Hogares unipersonales de mayores de 65 años	55	7,64	290	8,57
Hogares con un adulto y uno o más menores	115	15,97	200	5,91
<b>Nivel educativo y situación laboral (2011)</b>				
Población sin estudios	80	5,90	855	11,21
Población activa de 16 años o más	895	52,65	4.580	53,13
Población parada 16 años o más	180	20,11	995	21,72
Población activa de 16 a 29 años	165	76,74	s.d.	s.d.
Población parada de 16 a 29 años	0	0,00	s.d.	s.d.
Población ocupada	715	42,06	3.585	41,59
Población ocupada con carácter eventual	5	0,70	5	0,14
Población ocupada no cualificada	95	13,29	500	13,95
<b>Edificación y vivienda (2011)</b>				
Viviendas familiares	970		4.435	
Viviendas principales	720	74,23	3.385	76,32
Viviendas secundarias	125	12,89	s.d.	s.d.
Viviendas vacías	125	12,89	s.d.	s.d.
Viviendas unifamiliares (5)	95	9,79	360	8,12
Viviendas en edificios de vivienda plurifamiliar (6)	875	90,21	4.025	90,76
Viviendas con superficie menor de 30m <sup>2</sup>	0	0,00	0	0,00
Viviendas sin cuarto de aseo con inodoro	0	0,00	10	0,23
Viviendas sin baño o ducha	0	0,00	0	0,00
Viviendas en edificios en estado ruinoso, malo o deficiente	375	38,66	1.140	25,70
Viviendas en edificios anteriores a 1940	s.d.	s.d.	s.d.	s.d.
Viviendas en edificios de 4 o más plantas	590	60,82	2.815	63,47
Viv. ppls. en edificios de 4 plantas o más sin ascensor	455	63,19	975	28,80
Viviendas principales con calefacción individual	625	86,81	2.460	72,67
Viviendas principales con calefacción colectiva	s.d.	s.d.	s.d.	s.d.
Viviendas principales sin calefacción	s.d.	s.d.	s.d.	s.d.
Superficie media útil por habitante (m <sup>2</sup> )	48,50		45,02	

DATOS SOCIODEMOGRÁFICOS. Sección censal: 2702805009 AEV: 2702802

Población (2011)	Sección censal		AEV	
	Valores absolutos	%	Valores absolutos	%
Población total	840		8.620	
Población menor de 15 años	35	4,17	985	11,43
Población de 16 a 29 años	105	12,50	1.220	14,15
Población de 16 años y más	805	95,83	7.630	88,52
Población de 75 años y más	230	27,38	1.100	12,76
Población extranjera	45	5,36	525	6,09
Población extranjera menor de 15 años	s.d.	s.d.	s.d.	s.d.
<b>Hogares (2011)</b>				
Hogares	325		3.385	
Hogares unipersonales de mayores de 65 años	25	7,69	290	8,57
Hogares con un adulto y uno o más menores	0	0,00	200	5,91
<b>Nivel educativo y situación laboral (2011)</b>				
Población sin estudios	140	17,39	855	11,21
Población activa de 16 años o más	405	48,21	4.580	53,13
Población parada 16 años o más	105	25,93	995	21,72
Población activa de 16 a 29 años	65	61,90	s.d.	s.d.
Población parada de 16 a 29 años	s.d.	s.d.	s.d.	s.d.
Población ocupada	300	35,71	3.585	41,59
Población ocupada con carácter eventual	0	0,00	5	0,14
Población ocupada no cualificada	45	15,00	500	13,95
<b>Edificación y vivienda (2011)</b>				
Viviendas familiares	445		4.435	
Viviendas principales	325	73,03	3.385	76,32
Viviendas secundarias	s.d.	s.d.	s.d.	s.d.
Viviendas vacías	s.d.	s.d.	s.d.	s.d.
Viviendas unifamiliares (5)	0	0,00	360	8,12
Viviendas en edificios de vivienda plurifamiliar (6)	445	100,00	4.025	90,76
Viviendas con superficie menor de 30m <sup>2</sup>	0	0,00	0	0,00
Viviendas sin cuarto de aseo con inodoro	0	0,00	10	0,23
Viviendas sin baño o ducha	0	0,00	0	0,00
Viviendas en edificios en estado ruinoso, malo o deficiente	105	23,60	1.140	25,70
Viviendas en edificios anteriores a 1940	s.d.	s.d.	s.d.	s.d.
Viviendas en edificios de 4 o más plantas	295	66,29	2.815	63,47
Viv. ppls. en edificios de 4 plantas o más sin ascensor	90	27,69	975	28,80
Viviendas principales con calefacción individual	255	78,46	2.460	72,67
Viviendas principales con calefacción colectiva	s.d.	s.d.	s.d.	s.d.
Viviendas principales sin calefacción	s.d.	s.d.	s.d.	s.d.
Superficie media útil por habitante (m <sup>2</sup> )	42,38		45,02	

DATOS SOCIODEMOGRÁFICOS. Sección censal: 2702805013 AEV: 2702802

Población (2011)	Sección censal		AEV	
	Valores absolutos	%	Valores absolutos	%
Población total	2.280		8.620	
Población menor de 15 años	165	7,24	985	11,43
Población de 16 a 29 años	435	19,08	1.220	14,15
Población de 16 años y más	2.115	92,76	7.630	88,52
Población de 75 años y más	250	10,96	1.100	12,76
Población extranjera	140	6,14	525	6,09
Población extranjera menor de 15 años	s.d.	s.d.	s.d.	s.d.
<b>Hogares (2011)</b>				
Hogares	835		3.385	
Hogares unipersonales de mayores de 65 años	45	5,39	290	8,57
Hogares con un adulto y uno o más menores	25	2,99	200	5,91
<b>Nivel educativo y situación laboral (2011)</b>				
Población sin estudios	185	8,75	855	11,21
Población activa de 16 años o más	1.345	58,99	4.580	53,13
Población parada 16 años o más	225	16,73	995	21,72
Población activa de 16 a 29 años	185	42,53	s.d.	s.d.
Población parada de 16 a 29 años	s.d.	s.d.	s.d.	s.d.
Población ocupada	1.120	49,12	3.585	41,59
Población ocupada con carácter eventual	0	0,00	5	0,14
Población ocupada no cualificada	125	11,16	500	13,95
<b>Edificación y vivienda (2011)</b>				
Viviendas familiares	1.110		4.435	
Viviendas principales	835	75,23	3.385	76,32
Viviendas secundarias	110	9,91	s.d.	s.d.
Viviendas vacías	160	14,41	s.d.	s.d.
Viviendas unifamiliares (5)	150	13,51	360	8,12
Viviendas en edificios de vivienda plurifamiliar (6)	960	86,49	4.025	90,76
Viviendas con superficie menor de 30m <sup>2</sup>	0	0,00	0	0,00
Viviendas sin cuarto de aseo con inodoro	0	0,00	10	0,23
Viviendas sin baño o ducha	0	0,00	0	0,00
Viviendas en edificios en estado ruinoso, malo o deficiente	340	30,63	1.140	25,70
Viviendas en edificios anteriores a 1940	s.d.	s.d.	s.d.	s.d.
Viviendas en edificios de 4 o más plantas	635	57,21	2.815	63,47
Viv. ppls. en edificios de 4 plantas o más sin ascensor	170	20,36	975	28,80
Viviendas principales con calefacción individual	455	54,49	2.460	72,67
Viviendas principales con calefacción colectiva	340	40,72	s.d.	s.d.
Viviendas principales sin calefacción	s.d.	s.d.	s.d.	s.d.
Superficie media útil por habitante (m <sup>2</sup> )	46,25		45,02	

DATOS SOCIODEMOGRÁFICOS. Sección censal: 2702805014 AEV: 2702802

Población (2011)	Sección censal		AEV	
	Valores absolutos	%	Valores absolutos	%
Población total	965		8.620	
Población menor de 15 años	100	10,36	985	11,43
Población de 16 a 29 años	165	17,10	1.220	14,15
Población de 16 años y más	860	89,12	7.630	88,52
Población de 75 años y más	100	10,36	1.100	12,76
Población extranjera	30	3,11	525	6,09
Población extranjera menor de 15 años	s.d.	s.d.	s.d.	s.d.
<b>Hogares (2011)</b>				
Hogares	310		3.385	
Hogares unipersonales de mayores de 65 años	15	4,84	290	8,57
Hogares con un adulto y uno o más menores	0	0,00	200	5,91
<b>Nivel educativo y situación laboral (2011)</b>				
Población sin estudios	135	15,61	855	11,21
Población activa de 16 años o más	590	61,14	4.580	53,13
Población parada 16 años o más	160	27,12	995	21,72
Población activa de 16 a 29 años	130	78,79	s.d.	s.d.
Población parada de 16 a 29 años	15	11,54	s.d.	s.d.
Población ocupada	430	44,56	3.585	41,59
Población ocupada con carácter eventual	0	0,00	5	0,14
Población ocupada no cualificada	110	25,58	500	13,95
<b>Edificación y vivienda (2011)</b>				
Viviendas familiares	325		4.435	
Viviendas principales	310	95,38	3.385	76,32
Viviendas secundarias	s.d.	s.d.	s.d.	s.d.
Viviendas vacías	s.d.	s.d.	s.d.	s.d.
Viviendas unifamiliares (5)	0	0,00	360	8,12
Viviendas en edificios de vivienda plurifamiliar (6)	275	84,62	4.025	90,76
Viviendas con superficie menor de 30m <sup>2</sup>	0	0,00	0	0,00
Viviendas sin cuarto de aseo con inodoro	0	0,00	10	0,23
Viviendas sin baño o ducha	0	0,00	0	0,00
Viviendas en edificios en estado ruinoso, malo o deficiente	180	55,38	1.140	25,70
Viviendas en edificios anteriores a 1940	s.d.	s.d.	s.d.	s.d.
Viviendas en edificios de 4 o más plantas	300	92,31	2.815	63,47
Viv. ppls. en edificios de 4 plantas o más sin ascensor	60	19,35	975	28,80
Viviendas principales con calefacción individual	245	79,03	2.460	72,67
Viviendas principales con calefacción colectiva	s.d.	s.d.	s.d.	s.d.
Viviendas principales sin calefacción	s.d.	s.d.	s.d.	s.d.
Superficie media útil por habitante (m <sup>2</sup> )	26,94		45,02	

DATOS SOCIODEMOGRÁFICOS. Sección censal: 2702805017 AEV: 2702802

Población (2011)	Sección censal		AEV	
	Valores absolutos	%	Valores absolutos	%
Población total	1.530		8.620	
Población menor de 15 años	215	14,05	985	11,43
Población de 16 a 29 años	190	12,42	1.220	14,15
Población de 16 años y más	1.315	85,95	7.630	88,52
Población de 75 años y más	170	11,11	1.100	12,76
Población extranjera	80	5,23	525	6,09
Población extranjera menor de 15 años	20	9,30	s.d.	s.d.
<b>Hogares (2011)</b>				
Hogares	625		3.385	
Hogares unipersonales de mayores de 65 años	105	16,80	290	8,57
Hogares con un adulto y uno o más menores	45	7,20	200	5,91
<b>Nivel educativo y situación laboral (2011)</b>				
Población sin estudios	265	20,23	855	11,21
Población activa de 16 años o más	765	50,00	4.580	53,13
Población parada 16 años o más	235	30,72	995	21,72
Población activa de 16 a 29 años	110	57,89	s.d.	s.d.
Población parada de 16 a 29 años	s.d.	s.d.	s.d.	s.d.
Población ocupada	530	34,64	3.585	41,59
Población ocupada con carácter eventual	0	0,00	5	0,14
Población ocupada no cualificada	75	14,15	500	13,95
<b>Edificación y vivienda (2011)</b>				
Viviendas familiares	730		4.435	
Viviendas principales	625	85,62	3.385	76,32
Viviendas secundarias	0	0,00	s.d.	s.d.
Viviendas vacías	105	14,38	s.d.	s.d.
Viviendas unifamiliares (5)	90	12,33	360	8,12
Viviendas en edificios de vivienda plurifamiliar (6)	640	87,67	4.025	90,76
Viviendas con superficie menor de 30m <sup>2</sup>	0	0,00	0	0,00
Viviendas sin cuarto de aseo con inodoro	10	1,60	10	0,23
Viviendas sin baño o ducha	0	0,00	0	0,00
Viviendas en edificios en estado ruinoso, malo o deficiente	25	3,42	1.140	25,70
Viviendas en edificios anteriores a 1940	s.d.	s.d.	s.d.	s.d.
Viviendas en edificios de 4 o más plantas	465	63,70	2.815	63,47
Viv. ppls. en edificios de 4 plantas o más sin ascensor	120	19,20	975	28,80
Viviendas principales con calefacción individual	535	85,60	2.460	72,67
Viviendas principales con calefacción colectiva	s.d.	s.d.	s.d.	s.d.
Viviendas principales sin calefacción	s.d.	s.d.	s.d.	s.d.
Superficie media útil por habitante (m <sup>2</sup> )	40,56		45,02	

INDICADORES DE VULNERABILIDAD AEV: 2702802

	AEV	Municipio	Comunidad Autónoma	España
<b>Vulnerabilidad sociodemográfica</b>				
% de población de 75 años y más años	12,76	10,76	12,19	8,71
% de hogares unipersonales de mayores de 65 años	8,57	10,17	10,00	9,45
% de hogares con un adulto y uno o más menores	5,91	5,46	3,91	4,83
% de población extranjera (7)	6,09	5,29	3,74	11,26
% de población extranjera menor de 15 años (8)	s.d.	6,32	6,32	12,30
<b>Vulnerabilidad socioeconómica</b>				
% de población en paro (IBVU)	21,72	22,33	27,11	29,64
% de población juvenil en paro (9)	s.d.	40,01	43,20	44,81
% de ocupados eventuales	0,14	0,63	18,48	19,35
% de ocupados no cualificados	13,95	8,18	9,49	11,03
% de población sin estudios (IBVU)	11,21	10,00	13,01	10,92
<b>Vulnerabilidad residencial</b>				
% de viviendas con una superficie menor de 30 m <sup>2</sup>	0,00	0,19	0,17	0,28
Superficie media útil por habitante (m <sup>2</sup> )	45,02	80,43	47,22	51,82
% de viviendas sin cuarto de aseo con inodoro	0,23	0,32	0,46	0,41
% de viviendas sin baño o ducha	0,00	0,36	0,46	0,37
% de viviendas en estado ruinoso, malo o deficiente (IBVU)	25,70	14,10	10,62	6,99
% de viviendas en edificios anteriores a 1940	s.d.	3,98	17,69	13,20
% de viv. ppales. en edificios de 4 o más plantas sin ascensor	28,80	9,81	23,93	25,50
% de viviendas principales sin calefacción	s.d.	17,99	24,12	43,14



## Definiciones y Síntesis Metodológica

ESTE CATÁLOGO REFERIDO A 2011 SÓLO IDENTIFICA ÁREAS ESTADÍSTICAS VULNERABLES (AEV), NO BARRIOS VULNERABLES

### ÁREA ESTADÍSTICA VULNERABLE (AEV):

Agrupación de secciones censales colindantes y de cierta homogeneidad urbanística, de entre 3.500 y 15.000 habitantes en las que, al menos, uno de los tres Indicadores Básicos de Vulnerabilidad Urbana (IBVU Estudios, IBVU Vivienda o IBVU Paro) del conjunto supera el valor establecido como referencia de vulnerabilidad.

- IBVU Estudios: Porcentaje de población analfabeta y sin estudios de 16 años o más, sobre el total de población de 16 años o más. Valor de referencia de vulnerabilidad (2011): 16,38%.

- IBVU Vivienda: Porcentaje de viviendas familiares (principales, secundarias, vacías) en edificios en estado ruinoso, malo o deficiente, sobre el total de viviendas familiares (principales, secundarias, vacías). Valor de referencia de vulnerabilidad (2011): 17,50 %.

- IBVU Paro: Porcentaje de la población de 16 años o más en situación de paro, respecto al total de población activa de 16 años o más. Valor de referencia de vulnerabilidad (2011): 42,33 %.

Las Áreas Estadísticas Vulnerables (AEV) son el resultado de un análisis detallado de los tres Indicadores Básicos de Vulnerabilidad Urbana (IBVU) sobre las secciones censales, realizado en gabinete, teniendo en cuenta el soporte urbano real, y por tanto definiendo continuidades, delimitando barreras y realizando, dentro de lo que permite la fotografía aérea, un primer análisis de la homogeneidad morfológica de los espacios.

### BARRIO VULNERABLE (BV) (Sólo 2001):

Se entiende por Barrio Vulnerable (BV) un conjunto urbano de cierta homogeneidad y continuidad urbanística, delimitado partiendo siempre de un Área Estadística Vulnerable (AEV), pero perfilando esta delimitación estadística en base a los 3 IBVU mencionados desde el punto de vista urbanístico, buscando por tanto una mayor correspondencia con los tejidos morfológicos de las ciudades. La delimitación de Barrios Vulnerables se realizó sólo en el Catálogo de 2001, partiendo de las Áreas Estadísticas Vulnerables previamente identificadas en 2001, perfilando su delimitación con trabajo de campo y la información aportada por los técnicos municipales contactados en cada Ayuntamiento, quedando definida la delimitación de cada BV en función de estos datos. El Catálogo de 2001 incluía, para cada uno de estos BV una "Descripción Urbanística", que trataba de reflejar su realidad actual tanto urbana como social.

El presente Catálogo de 2011 sólo contempla la delimitación de AEV de 2011, sin que se haya realizado la delimitación de BV ni las correspondientes fichas de "Descripción Urbanística" de 2011. No obstante, y para comparar la evolución de los BV identificados en 2001, en la ficha de cada AEV de 2011 se recoge la delimitación de BV de 2001, si hubiera coincidencia aproximada.

### SÍNTESIS METODOLÓGICA (2011):

El cuerpo de estudio del Catálogo de Barrios Vulnerables de 2011 sigue el criterio establecido en los Catálogos anteriores: centrándose en los municipios mayores de 50.000 habitantes y capitales de provincia. De este modo, el ámbito de análisis del Catálogo de 2011 cuenta con un total de 147 ciudades, 8 más que en el Catálogo de 2001 y 30 más que en el Catálogo de 1991.

Los trabajos del Catálogo de 2011, siguen la misma metodología que los de 1991, 2001, y 2006, con la única particularidad de que sólo identifican las Áreas Estadísticas Vulnerables, sin realizar el análisis urbanístico detallado que permitía identificar a partir de ellas los Barrios Vulnerables.

Para su desarrollo se ha partido del análisis de la evolución de los Barrios Vulnerables identificados en 2001, viendo primero si seguían o no siendo vulnerables en el año 2011. Posteriormente, se han identificado las nuevas Áreas Estadísticas Vulnerables no coincidentes con Barrios Vulnerables identificados en el Catálogo de 2001, incluyendo también las ciudades que no contaban con Barrios Vulnerables en 2001.

Una vez identificadas las secciones censales que, en cada una de las fechas de estudio, superan los umbrales de referencia (para uno o varios de los 3 Indicadores Básicos de Vulnerabilidad Urbana IBVU), se procede a agrupar estas secciones en Áreas Estadísticas Vulnerables (AEV).

La metodología detallada completa puede consultarse en:

[http://www.fomento.gob.es/MFOM.BarriosVulnerables/static/adjunto/Sintesis\\_metodologica\\_general\\_catalogo\\_bbv.pdf](http://www.fomento.gob.es/MFOM.BarriosVulnerables/static/adjunto/Sintesis_metodologica_general_catalogo_bbv.pdf)

### NOTAS:

- (5) Viviendas Unifamiliares: Número de viviendas en edificios con uso predominantemente residencial que sólo tienen una vivienda.
- (6) Viviendas en edificios de Vivienda Plurifamiliar: Número de viviendas en edificios con uso predominantemente residencial que tienen más un inmueble. (El Censo de 2011 define Inmueble como: Unidad operativa usada en el cuaderno de recorrido del agente censal, que corresponde, según su uso, a una vivienda o un local. Cada inmueble se corresponde con una combinación diferente de los valores de planta y puerta).
- (7) Porcentaje de Población Extranjera: Porcentaje de personas de nacionalidad extranjera, respecto al total de población. (%)
- (8) Porcentaje de Población Extranjera menor de 15 años: Porcentaje de menores de 15 años de edad con nacionalidad extranjera, respecto al total de población menor de 15 años. (%)
- (9) Porcentaje de Población juvenil en paro: Porcentaje de la población de 16 a 29 años en situación de paro respecto al total de población activa de 16 a 29 años. (%)