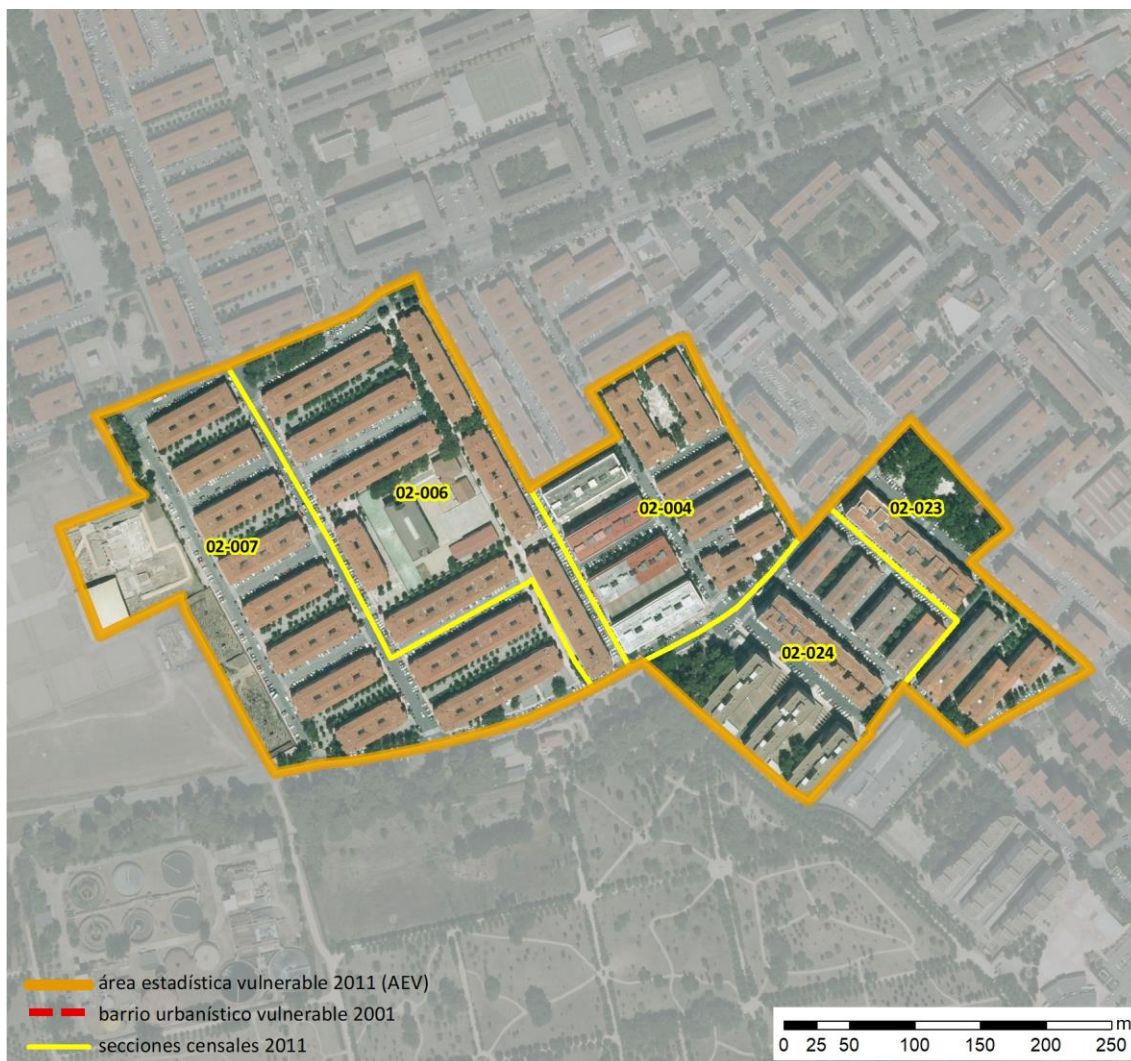


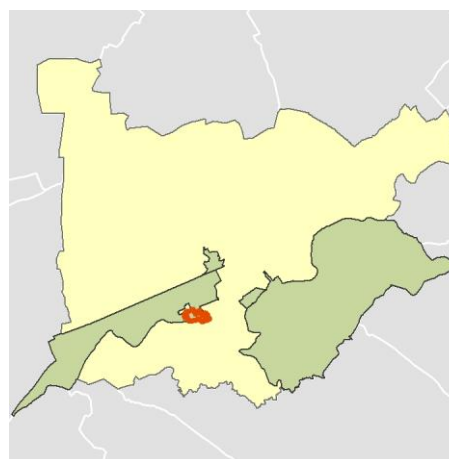
Ficha AEV (Área Estadística Vulnerable): 2800501



Localización en detalle del AEV

Datos básicos

Población del AEV	7.900
Viviendas	3.135
Densidad población (pob/Km ²)	46.901,61
Densidad vivienda (Viv/Ha)	186,12
Superficie (Ha)	16,84
Nº de secciones censales del AEV	5



Localización del AEV dentro del término municipal

Indicadores básicos de vulnerabilidad (IBVU)

	Valor del AEV	Valor de referencia de vulnerabilidad ⁽¹⁾
IBVU Estudios ⁽²⁾	19,19 %	16,38 %
IBVU Viviendas ⁽³⁾	0,00 %	17,50 %
IBVU Paro ⁽⁴⁾	36,45 %	42,33 %

(1) Valor que se ha tomado como referencia de vulnerabilidad para cada IBVU.

(2) IBVU Estudios: Porcentaje de población analfabeta y sin estudios de 16 años o más, sobre el total de población de 16 años o más.

(3) IBVU Vivienda: Porcentaje de viviendas familiares en edificios en estado ruinoso, malo o deficiente, sobre el total de viviendas familiares.

(4) IBVU Paro: Porcentaje de la población de 16 años o más en situación de paro, respecto al total de población activa de 16 años o más.

DATOS SOCIODEMOGRÁFICOS. Sección censal: 2800502004 AEV: 2800501

Población (2011)	Sección censal		AEV	
	Valores absolutos	%	Valores absolutos	%
Población total	1.440		7.900	
Población menor de 15 años	185	12,85	1.015	12,85
Población de 16 a 29 años	220	15,28	1.570	19,87
Población de 16 años y más	1.255	87,15	6.880	87,09
Población de 75 años y más	100	6,94	240	3,04
Población extranjera	410	28,47	2.145	27,15
Población extranjera menor de 15 años	115	62,16	380	37,44
Hogares (2011)				
Hogares	525		2.845	
Hogares unipersonales de mayores de 65 años	0	0,00	165	5,80
Hogares con un adulto y uno o más menores	35	6,67	45	1,58
Nivel educativo y situación laboral (2011)				
Población sin estudios	285	22,62	1.320	19,19
Población activa de 16 años o más	795	55,21	4.280	54,18
Población parada 16 años o más	235	29,56	1.560	36,45
Población activa de 16 a 29 años	155	70,45	1.140	72,61
Población parada de 16 a 29 años	70	45,16	490	31,21
Población ocupada	560	38,89	2.720	34,43
Población ocupada con carácter eventual	20	3,57	25	0,92
Población ocupada no cualificada	60	10,71	490	18,01
Edificación y vivienda (2011)				
Viviendas familiares	605		3.135	
Viviendas principales	525	86,78	2.845	90,75
Viviendas secundarias	5	0,83	s.d.	s.d.
Viviendas vacías	75	12,40	s.d.	s.d.
Viviendas unifamiliares (5)	0	0,00	0	0,00
Viviendas en edificios de vivienda plurifamiliar (6)	605	100,00	3.120	99,52
Viviendas con superficie menor de 30m ²	0	0,00	0	0,00
Viviendas sin cuarto de aseo con inodoro	0	0,00	0	0,00
Viviendas sin baño o ducha	0	0,00	0	0,00
Viviendas en edificios en estado ruinoso, malo o deficiente	0	0,00	0	0,00
Viviendas en edificios anteriores a 1940	0	0,00	0	0,00
Viviendas en edificios de 4 o más plantas	605	100,00	3.070	97,93
Viv. ppls. en edificios de 4 plantas o más sin ascensor	220	41,90	s.d.	s.d.
Viviendas principales con calefacción individual	435	82,86	2.005	70,47
Viviendas principales con calefacción colectiva	s.d.	s.d.	s.d.	s.d.
Viviendas principales sin calefacción	s.d.	s.d.	s.d.	s.d.
Superficie media útil por habitante (m ²)	33,61		30,16	

DATOS SOCIODEMOGRÁFICOS. Sección censal: 2800502006 AEV: 2800501

Población (2011)	Sección censal		AEV	
	Valores absolutos	%	Valores absolutos	%
Población total	2.200		7.900	
Población menor de 15 años	280	12,73	1.015	12,85
Población de 16 a 29 años	465	21,14	1.570	19,87
Población de 16 años y más	1.915	87,05	6.880	87,09
Población de 75 años y más	0	0,00	240	3,04
Población extranjera	960	43,64	2.145	27,15
Población extranjera menor de 15 años	100	35,71	380	37,44
Hogares (2011)				
Hogares	760		2.845	
Hogares unipersonales de mayores de 65 años	45	5,92	165	5,80
Hogares con un adulto y uno o más menores	0	0,00	45	1,58
Nivel educativo y situación laboral (2011)				
Población sin estudios	120	6,25	1.320	19,19
Población activa de 16 años o más	1.400	63,64	4.280	54,18
Población parada 16 años o más	565	40,36	1.560	36,45
Población activa de 16 a 29 años	335	72,04	1.140	72,61
Población parada de 16 a 29 años	135	40,30	490	31,21
Población ocupada	835	37,95	2.720	34,43
Población ocupada con carácter eventual	0	0,00	25	0,92
Población ocupada no cualificada	155	18,56	490	18,01
Edificación y vivienda (2011)				
Viviendas familiares	800		3.135	
Viviendas principales	760	95,00	2.845	90,75
Viviendas secundarias	0	0,00	s.d.	s.d.
Viviendas vacías	40	5,00	s.d.	s.d.
Viviendas unifamiliares (5)	0	0,00	0	0,00
Viviendas en edificios de vivienda plurifamiliar (6)	785	98,13	3.120	99,52
Viviendas con superficie menor de 30m ²	0	0,00	0	0,00
Viviendas sin cuarto de aseo con inodoro	0	0,00	0	0,00
Viviendas sin baño o ducha	0	0,00	0	0,00
Viviendas en edificios en estado ruinoso, malo o deficiente	0	0,00	0	0,00
Viviendas en edificios anteriores a 1940	0	0,00	0	0,00
Viviendas en edificios de 4 o más plantas	785	98,13	3.070	97,93
Viv. ppls. en edificios de 4 plantas o más sin ascensor	s.d.	s.d.	s.d.	s.d.
Viviendas principales con calefacción individual	480	63,16	2.005	70,47
Viviendas principales con calefacción colectiva	s.d.	s.d.	s.d.	s.d.
Viviendas principales sin calefacción	s.d.	s.d.	s.d.	s.d.
Superficie media útil por habitante (m ²)	29,09		30,16	

DATOS SOCIODEMOGRÁFICOS. Sección censal: 2800502007 AEV: 2800501

Población (2011)	Sección censal		AEV	
	Valores absolutos	%	Valores absolutos	%
Población total	1.420		7.900	
Población menor de 15 años	110	7,75	1.015	12,85
Población de 16 a 29 años	280	19,72	1.570	19,87
Población de 16 años y más	1.310	92,25	6.880	87,09
Población de 75 años y más	65	4,58	240	3,04
Población extranjera	460	32,39	2.145	27,15
Población extranjera menor de 15 años	55	50,00	380	37,44
Hogares (2011)				
Hogares	555		2.845	
Hogares unipersonales de mayores de 65 años	70	12,61	165	5,80
Hogares con un adulto y uno o más menores	10	1,80	45	1,58
Nivel educativo y situación laboral (2011)				
Población sin estudios	255	19,47	1.320	19,19
Población activa de 16 años o más	750	52,82	4.280	54,18
Población parada 16 años o más	270	36,00	1.560	36,45
Población activa de 16 a 29 años	175	62,50	1.140	72,61
Población parada de 16 a 29 años	60	34,29	490	31,21
Población ocupada	480	33,80	2.720	34,43
Población ocupada con carácter eventual	5	1,04	25	0,92
Población ocupada no cualificada	80	16,67	490	18,01
Edificación y vivienda (2011)				
Viviendas familiares	695		3.135	
Viviendas principales	555	79,86	2.845	90,75
Viviendas secundarias	10	1,44	s.d.	s.d.
Viviendas vacías	125	17,99	s.d.	s.d.
Viviendas unifamiliares (5)	0	0,00	0	0,00
Viviendas en edificios de vivienda plurifamiliar (6)	695	100,00	3.120	99,52
Viviendas con superficie menor de 30m ²	0	0,00	0	0,00
Viviendas sin cuarto de aseo con inodoro	0	0,00	0	0,00
Viviendas sin baño o ducha	0	0,00	0	0,00
Viviendas en edificios en estado ruinoso, malo o deficiente	0	0,00	0	0,00
Viviendas en edificios anteriores a 1940	0	0,00	0	0,00
Viviendas en edificios de 4 o más plantas	695	100,00	3.070	97,93
Viv. ppls. en edificios de 4 plantas o más sin ascensor	s.d.	s.d.	s.d.	s.d.
Viviendas principales con calefacción individual	465	83,78	2.005	70,47
Viviendas principales con calefacción colectiva	s.d.	s.d.	s.d.	s.d.
Viviendas principales sin calefacción	s.d.	s.d.	s.d.	s.d.
Superficie media útil por habitante (m ²)	39,15		30,16	

DATOS SOCIODEMOGRÁFICOS. Sección censal: 2800502023 AEV: 2800501

	Sección censal		AEV	
	Valores absolutos	%	Valores absolutos	%
Población (2011)				
Población total	875		7.900	
Población menor de 15 años	135	15,43	1.015	12,85
Población de 16 a 29 años	175	20,00	1.570	19,87
Población de 16 años y más	740	84,57	6.880	87,09
Población de 75 años y más	75	8,57	240	3,04
Población extranjera	75	8,57	2.145	27,15
Población extranjera menor de 15 años	20	14,81	380	37,44
Hogares (2011)				
Hogares	345		2.845	
Hogares unipersonales de mayores de 65 años	15	4,35	165	5,80
Hogares con un adulto y uno o más menores	0	0,00	45	1,58
Nivel educativo y situación laboral (2011)				
Población sin estudios	185	25,17	1.320	19,19
Población activa de 16 años o más	455	52,00	4.280	54,18
Población parada 16 años o más	165	36,26	1.560	36,45
Población activa de 16 a 29 años	145	82,86	1.140	72,61
Población parada de 16 a 29 años	75	51,72	490	31,21
Población ocupada	290	33,14	2.720	34,43
Población ocupada con carácter eventual	0	0,00	25	0,92
Población ocupada no cualificada	100	34,48	490	18,01
Edificación y vivienda (2011)				
Viviendas familiares	345		3.135	
Viviendas principales	345	100,00	2.845	90,75
Viviendas secundarias	s.d.	s.d.	s.d.	s.d.
Viviendas vacías	s.d.	s.d.	s.d.	s.d.
Viviendas unifamiliares (5)	0	0,00	0	0,00
Viviendas en edificios de vivienda plurifamiliar (6)	345	100,00	3.120	99,52
Viviendas con superficie menor de 30m ²	0	0,00	0	0,00
Viviendas sin cuarto de aseo con inodoro	0	0,00	0	0,00
Viviendas sin baño o ducha	0	0,00	0	0,00
Viviendas en edificios en estado ruinoso, malo o deficiente	0	0,00	0	0,00
Viviendas en edificios anteriores a 1940	0	0,00	0	0,00
Viviendas en edificios de 4 o más plantas	345	100,00	3.070	97,93
Viv. ppls. en edificios de 4 plantas o más sin ascensor	130	37,68	s.d.	s.d.
Viviendas principales con calefacción individual	185	53,62	2.005	70,47
Viviendas principales con calefacción colectiva	s.d.	s.d.	s.d.	s.d.
Viviendas principales sin calefacción	s.d.	s.d.	s.d.	s.d.
Superficie media útil por habitante (m ²)	27,60		30,16	

DATOS SOCIODEMOGRÁFICOS. Sección censal: 2800502024 AEV: 2800501

	Sección censal		AEV	
	Valores absolutos	%	Valores absolutos	%
Población (2011)				
Población total	1.965		7.900	
Población menor de 15 años	305	15,52	1.015	12,85
Población de 16 a 29 años	430	21,88	1.570	19,87
Población de 16 años y más	1.660	84,48	6.880	87,09
Población de 75 años y más	0	0,00	240	3,04
Población extranjera	240	12,21	2.145	27,15
Población extranjera menor de 15 años	90	29,51	380	37,44
Hogares (2011)				
Hogares	660		2.845	
Hogares unipersonales de mayores de 65 años	35	5,30	165	5,80
Hogares con un adulto y uno o más menores	0	0,00	45	1,58
Nivel educativo y situación laboral (2011)				
Población sin estudios	475	28,61	1.320	19,19
Población activa de 16 años o más	880	44,78	4.280	54,18
Población parada 16 años o más	325	36,93	1.560	36,45
Población activa de 16 a 29 años	330	76,74	1.140	72,61
Población parada de 16 a 29 años	150	45,45	490	31,21
Población ocupada	555	28,24	2.720	34,43
Población ocupada con carácter eventual	0	0,00	25	0,92
Población ocupada no cualificada	95	17,12	490	18,01
Edificación y vivienda (2011)				
Viviendas familiares	690		3.135	
Viviendas principales	660	95,65	2.845	90,75
Viviendas secundarias	0	0,00	s.d.	s.d.
Viviendas vacías	30	4,35	s.d.	s.d.
Viviendas unifamiliares (5)	0	0,00	0	0,00
Viviendas en edificios de vivienda plurifamiliar (6)	690	100,00	3.120	99,52
Viviendas con superficie menor de 30m ²	0	0,00	0	0,00
Viviendas sin cuarto de aseo con inodoro	0	0,00	0	0,00
Viviendas sin baño o ducha	0	0,00	0	0,00
Viviendas en edificios en estado ruinoso, malo o deficiente	0	0,00	0	0,00
Viviendas en edificios anteriores a 1940	0	0,00	0	0,00
Viviendas en edificios de 4 o más plantas	640	92,75	3.070	97,93
Viv. ppls. en edificios de 4 plantas o más sin ascensor	260	39,39	s.d.	s.d.
Viviendas principales con calefacción individual	440	66,67	2.005	70,47
Viviendas principales con calefacción colectiva	s.d.	s.d.	s.d.	s.d.
Viviendas principales sin calefacción	s.d.	s.d.	s.d.	s.d.
Superficie media útil por habitante (m ²)	24,58		30,16	

INDICADORES DE VULNERABILIDAD AEV: 2800501

	AEV	Municipio	Comunidad Autónoma	España
Vulnerabilidad sociodemográfica				
% de población de 75 años y más años	3,04	5,02	7,44	8,71
% de hogares unipersonales de mayores de 65 años	5,80	5,95	8,84	9,45
% de hogares con un adulto y uno o más menores	1,58	4,79	4,89	4,83
% de población extranjera (7)	27,15	19,59	14,77	11,26
% de población extranjera menor de 15 años (8)	37,44	18,23	18,23	12,30
Vulnerabilidad socioeconómica				
% de población en paro (IBVU)	36,45	29,34	23,12	29,64
% de población juvenil en paro (9)	31,21	42,14	36,52	44,81
% de ocupados eventuales	0,92	0,34	16,03	19,35
% de ocupados no cualificados	18,01	14,70	9,92	11,03
% de población sin estudios (IBVU)	19,19	8,09	7,69	10,92
Vulnerabilidad residencial				
% de viviendas con una superficie menor de 30 m ²	0,00	0,22	0,60	0,28
Superficie media útil por habitante (m ²)	30,16	83,48	48,36	51,82
% de viviendas sin cuarto de aseo con inodoro	0,00	0,36	0,40	0,41
% de viviendas sin baño o ducha	0,00	0,24	0,40	0,37
% de viviendas en estado ruinoso, malo o deficiente (IBVU)	0,00	4,53	4,40	6,99
% de viviendas en edificios anteriores a 1940	0,00	1,16	7,73	13,20
% de viv. ppales. en edificios de 4 o más plantas sin ascensor	s.d.	12,43	27,24	25,50
% de viviendas principales sin calefacción	s.d.	24,30	12,41	43,14

Definiciones y Síntesis Metodológica

ESTE CATÁLOGO REFERIDO A 2011 SÓLO IDENTIFICA ÁREAS ESTADÍSTICAS VULNERABLES (AEV), NO BARRIOS VULNERABLES

ÁREA ESTADÍSTICA VULNERABLE (AEV):

Agrupación de secciones censales colindantes y de cierta homogeneidad urbanística, de entre 3.500 y 15.000 habitantes en las que, al menos, uno de los tres Indicadores Básicos de Vulnerabilidad Urbana (IBVU Estudios, IBVU Vivienda o IBVU Paro) del conjunto supera el valor establecido como referencia de vulnerabilidad.

- IBVU Estudios: Porcentaje de población analfabeta y sin estudios de 16 años o más, sobre el total de población de 16 años o más. Valor de referencia de vulnerabilidad (2011): 16,38%.

- IBVU Vivienda: Porcentaje de viviendas familiares (principales, secundarias, vacías) en edificios en estado ruinoso, malo o deficiente, sobre el total de viviendas familiares (principales, secundarias, vacías). Valor de referencia de vulnerabilidad (2011): 17,50 %.

- IBVU Paro: Porcentaje de la población de 16 años o más en situación de paro, respecto al total de población activa de 16 años o más. Valor de referencia de vulnerabilidad (2011): 42,33 %.

Las Áreas Estadísticas Vulnerables (AEV) son el resultado de un análisis detallado de los tres Indicadores Básicos de Vulnerabilidad Urbana (IBVU) sobre las secciones censales, realizado en gabinete, teniendo en cuenta el soporte urbano real, y por tanto definiendo continuidades, delimitando barreras y realizando, dentro de lo que permite la fotografía aérea, un primer análisis de la homogeneidad morfológica de los espacios.

BARRIO VULNERABLE (BV) (Sólo 2001):

Se entiende por Barrio Vulnerable (BV) un conjunto urbano de cierta homogeneidad y continuidad urbanística, delimitado partiendo siempre de un Área Estadística Vulnerable (AEV), pero perfilando esta delimitación estadística en base a los 3 IBVU mencionados desde el punto de vista urbanístico, buscando por tanto una mayor correspondencia con los tejidos morfológicos de las ciudades. La delimitación de Barrios Vulnerables se realizó sólo en el Catálogo de 2001, partiendo de las Áreas Estadísticas Vulnerables previamente identificadas en 2001, perfilando su delimitación con trabajo de campo y la información aportada por los técnicos municipales contactados en cada Ayuntamiento, quedando definida la delimitación de cada BV en función de estos datos. El Catálogo de 2001 incluía, para cada uno de estos BV una "Descripción Urbanística", que trataba de reflejar su realidad actual tanto urbana como social.

El presente Catálogo de 2011 sólo contempla la delimitación de AEV de 2011, sin que se haya realizado la delimitación de BV ni las correspondientes fichas de "Descripción Urbanística" de 2011. No obstante, y para comparar la evolución de los BV identificados en 2001, en la ficha de cada AEV de 2011 se recoge la delimitación de BV de 2001, si hubiera coincidencia aproximada.

SÍNTESIS METODOLÓGICA (2011):

El cuerpo de estudio del Catálogo de Barrios Vulnerables de 2011 sigue el criterio establecido en los Catálogos anteriores: centrándose en los municipios mayores de 50.000 habitantes y capitales de provincia. De este modo, el ámbito de análisis del Catálogo de 2011 cuenta con un total de 147 ciudades, 8 más que en el Catálogo de 2001 y 30 más que en el Catálogo de 1991.

Los trabajos del Catálogo de 2011, siguen la misma metodología que los de 1991, 2001, y 2006, con la única particularidad de que sólo identifican las Áreas Estadísticas Vulnerables, sin realizar el análisis urbanístico detallado que permitía identificar a partir de ellas los Barrios Vulnerables.

Para su desarrollo se ha partido del análisis de la evolución de los Barrios Vulnerables identificados en 2001, viendo primero si seguían o no siendo vulnerables en el año 2011. Posteriormente, se han identificado las nuevas Áreas Estadísticas Vulnerables no coincidentes con Barrios Vulnerables identificados en el Catálogo de 2001, incluyendo también las ciudades que no contaban con Barrios Vulnerables en 2001.

Una vez identificadas las secciones censales que, en cada una de las fechas de estudio, superan los umbrales de referencia (para uno o varios de los 3 Indicadores Básicos de Vulnerabilidad Urbana IBVU), se procede a agrupar estas secciones en Áreas Estadísticas Vulnerables (AEV).

La metodología detallada completa puede consultarse en:

http://www.fomento.gob.es/MFOM.BarriosVulnerables/static/adjunto/Sintesis_metodologica_general_catalogo_bbv.pdf

NOTAS:

- (5) Viviendas Unifamiliares: Número de viviendas en edificios con uso predominantemente residencial que sólo tienen una vivienda.
- (6) Viviendas en edificios de Vivienda Plurifamiliar: Número de viviendas en edificios con uso predominantemente residencial que tienen más un inmueble. (El Censo de 2011 define Inmueble como: Unidad operativa usada en el cuaderno de recorrido del agente censal, que corresponde, según su uso, a una vivienda o un local. Cada inmueble se corresponde con una combinación diferente de los valores de planta y puerta).
- (7) Porcentaje de Población Extranjera: Porcentaje de personas de nacionalidad extranjera, respecto al total de población. (%)
- (8) Porcentaje de Población Extranjera menor de 15 años: Porcentaje de menores de 15 años de edad con nacionalidad extranjera, respecto al total de población menor de 15 años. (%)
- (9) Porcentaje de Población juvenil en paro: Porcentaje de la población de 16 a 29 años en situación de paro respecto al total de población activa de 16 a 29 años. (%)