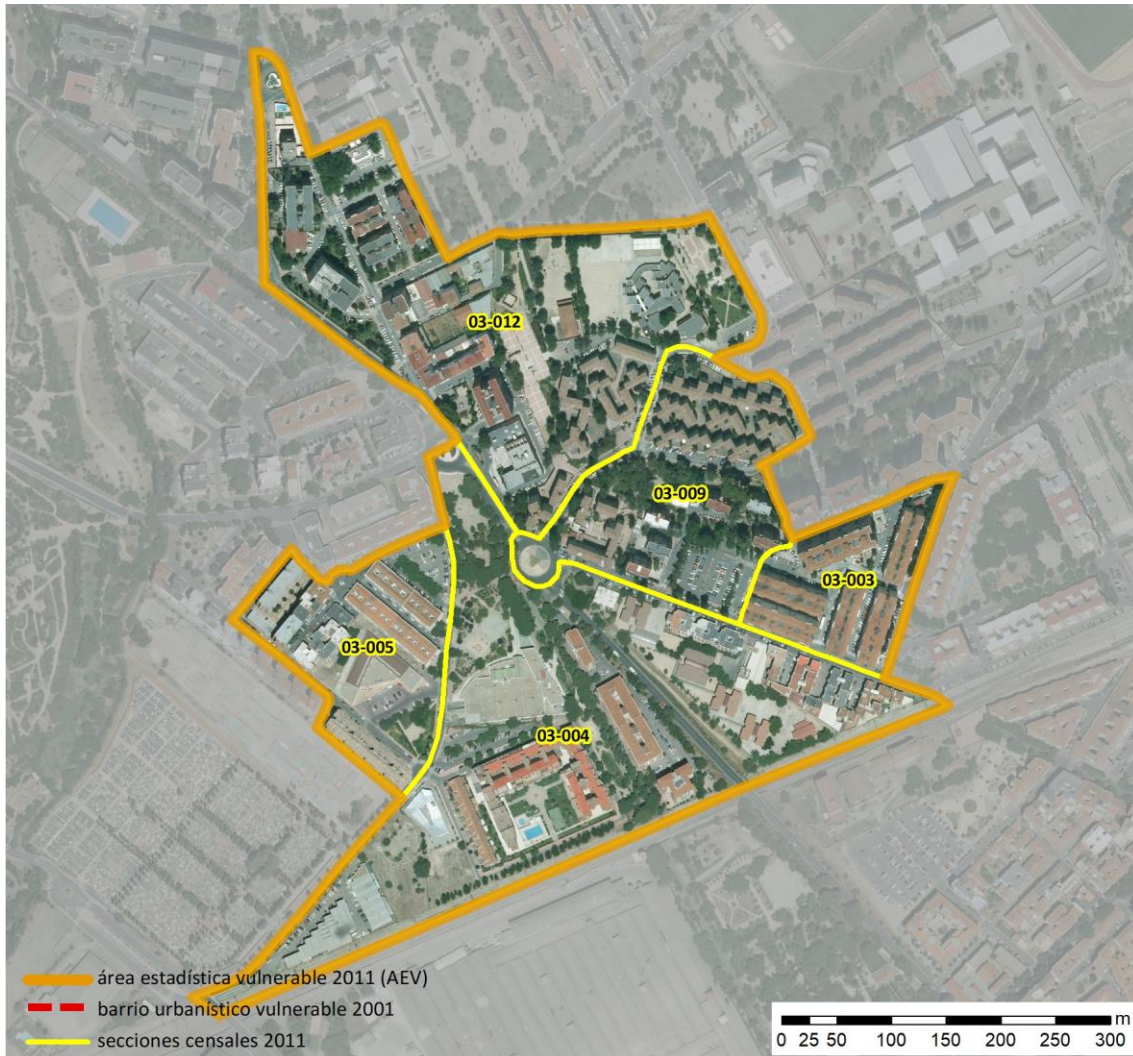


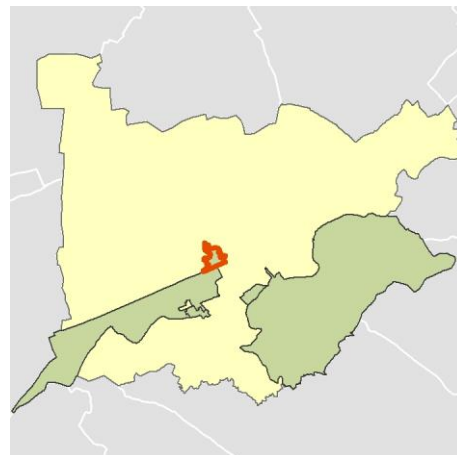
Ficha AEV (Área Estadística Vulnerable): 2800504



Localización en detalle del AEV

Datos básicos

Población del AEV	9.295
Viviendas	3.250
Densidad población (pob/Km ²)	34.126,91
Densidad vivienda (Viv/Ha)	119,33
Superficie (Ha)	27,24
Nº de secciones censales del AEV	5



Localización del AEV dentro del término municipal

Indicadores básicos de vulnerabilidad (IBVU)

	Valor del AEV	Valor de referencia de vulnerabilidad ⁽¹⁾
IBVU Estudios ⁽²⁾	6,55 %	16,38 %
IBVU Viviendas ⁽³⁾	0,00 %	17,50 %
IBVU Paro ⁽⁴⁾	42,62 %	42,33 %

(1) Valor que se ha tomado como referencia de vulnerabilidad para cada IBVU.

(2) IBVU Estudios: Porcentaje de población analfabeta y sin estudios de 16 años o más, sobre el total de población de 16 años o más.

(3) IBVU Vivienda: Porcentaje de viviendas familiares en edificios en estado ruinoso, malo o deficiente, sobre el total de viviendas familiares.

(4) IBVU Paro: Porcentaje de la población de 16 años o más en situación de paro, respecto al total de población activa de 16 años o más.

DATOS SOCIODEMOGRÁFICOS. Sección censal: 2800503003 AEV: 2800504

	Sección censal		AEV	
	Valores absolutos	%	Valores absolutos	%
Población (2011)				
Población total	1.620		9.295	
Población menor de 15 años	135	8,33	1.735	18,67
Población de 16 a 29 años	540	33,33	s.d.	s.d.
Población de 16 años y más	1.490	91,98	7.560	81,33
Población de 75 años y más	175	10,80	475	5,11
Población extranjera	930	57,41	4.795	51,59
Población extranjera menor de 15 años	75	55,56	1.245	71,76
Hogares (2011)				
Hogares	535		2.885	
Hogares unipersonales de mayores de 65 años	65	12,15	190	6,59
Hogares con un adulto y uno o más menores	5	0,93	80	2,77
Nivel educativo y situación laboral (2011)				
Población sin estudios	150	10,10	495	6,55
Población activa de 16 años o más	975	60,19	5.150	55,41
Población parada 16 años o más	255	26,15	2.195	42,62
Población activa de 16 a 29 años	430	79,63	s.d.	s.d.
Población parada de 16 a 29 años	175	40,70	s.d.	s.d.
Población ocupada	720	44,44	2.955	31,79
Población ocupada con carácter eventual	0	0,00	10	0,34
Población ocupada no cualificada	390	54,17	810	27,41
Edificación y vivienda (2011)				
Viviendas familiares	605		3.250	
Viviendas principales	535	88,43	2.885	88,77
Viviendas secundarias	10	1,65	s.d.	s.d.
Viviendas vacías	55	9,09	s.d.	s.d.
Viviendas unifamiliares (5)	0	0,00	85	2,62
Viviendas en edificios de vivienda plurifamiliar (6)	605	100,00	3.165	97,38
Viviendas con superficie menor de 30m ²	0	0,00	0	0,00
Viviendas sin cuarto de aseo con inodoro	0	0,00	5	0,15
Viviendas sin baño o ducha	0	0,00	10	0,31
Viviendas en edificios en estado ruinoso, malo o deficiente	0	0,00	0	0,00
Viviendas en edificios anteriores a 1940	0	0,00	0	0,00
Viviendas en edificios de 4 o más plantas	605	100,00	2.910	89,54
Viv. ppls. en edificios de 4 plantas o más sin ascensor	s.d.	s.d.	s.d.	s.d.
Viviendas principales con calefacción individual	s.d.	s.d.	s.d.	s.d.
Viviendas principales con calefacción colectiva	490	91,59	s.d.	s.d.
Viviendas principales sin calefacción	s.d.	s.d.	s.d.	s.d.
Superficie media útil por habitante (m ²)	26,14		26,22	

DATOS SOCIODEMOGRÁFICOS. Sección censal: 2800503004 AEV: 2800504

Población (2011)	Sección censal		AEV	
	Valores absolutos	%	Valores absolutos	%
Población total	1.910		9.295	
Población menor de 15 años	285	14,92	1.735	18,67
Población de 16 a 29 años	420	21,99	s.d.	s.d.
Población de 16 años y más	1.620	84,82	7.560	81,33
Población de 75 años y más	90	4,71	475	5,11
Población extranjera	585	30,63	4.795	51,59
Población extranjera menor de 15 años	140	49,12	1.245	71,76
Hogares (2011)				
Hogares	745		2.885	
Hogares unipersonales de mayores de 65 años	40	5,37	190	6,59
Hogares con un adulto y uno o más menores	20	2,68	80	2,77
Nivel educativo y situación laboral (2011)				
Población sin estudios	110	6,77	495	6,55
Población activa de 16 años o más	1.030	53,93	5.150	55,41
Población parada 16 años o más	255	24,76	2.195	42,62
Población activa de 16 a 29 años	185	44,05	s.d.	s.d.
Población parada de 16 a 29 años	90	48,65	s.d.	s.d.
Población ocupada	775	40,58	2.955	31,79
Población ocupada con carácter eventual	0	0,00	10	0,34
Población ocupada no cualificada	120	15,48	810	27,41
Edificación y vivienda (2011)				
Viviendas familiares	785		3.250	
Viviendas principales	745	94,90	2.885	88,77
Viviendas secundarias	0	0,00	s.d.	s.d.
Viviendas vacías	45	5,73	s.d.	s.d.
Viviendas unifamiliares (5)	85	10,83	85	2,62
Viviendas en edificios de vivienda plurifamiliar (6)	700	89,17	3.165	97,38
Viviendas con superficie menor de 30m ²	0	0,00	0	0,00
Viviendas sin cuarto de aseo con inodoro	0	0,00	5	0,15
Viviendas sin baño o ducha	0	0,00	10	0,31
Viviendas en edificios en estado ruinoso, malo o deficiente	0	0,00	0	0,00
Viviendas en edificios anteriores a 1940	0	0,00	0	0,00
Viviendas en edificios de 4 o más plantas	665	84,71	2.910	89,54
Viv. ppls. en edificios de 4 plantas o más sin ascensor	190	25,50	s.d.	s.d.
Viviendas principales con calefacción individual	580	77,85	s.d.	s.d.
Viviendas principales con calefacción colectiva	s.d.	s.d.	s.d.	s.d.
Viviendas principales sin calefacción	s.d.	s.d.	s.d.	s.d.
Superficie media útil por habitante (m ²)	36,99		26,22	

DATOS SOCIODEMOGRÁFICOS. Sección censal: 2800503005 AEV: 2800504

	Sección censal		AEV	
	Valores absolutos	%	Valores absolutos	%
Población (2011)				
Población total	1.370		9.295	
Población menor de 15 años	175	12,77	1.735	18,67
Población de 16 a 29 años	s.d.	s.d.	s.d.	s.d.
Población de 16 años y más	1.195	87,23	7.560	81,33
Población de 75 años y más	0	0,00	475	5,11
Población extranjera	795	58,03	4.795	51,59
Población extranjera menor de 15 años	60	34,29	1.245	71,76
Hogares (2011)				
Hogares	400		2.885	
Hogares unipersonales de mayores de 65 años	20	5,00	190	6,59
Hogares con un adulto y uno o más menores	10	2,50	80	2,77
Nivel educativo y situación laboral (2011)				
Población sin estudios	45	3,77	495	6,55
Población activa de 16 años o más	900	65,69	5.150	55,41
Población parada 16 años o más	580	64,44	2.195	42,62
Población activa de 16 a 29 años	s.d.	s.d.	s.d.	s.d.
Población parada de 16 a 29 años	s.d.	s.d.	s.d.	s.d.
Población ocupada	320	23,36	2.955	31,79
Población ocupada con carácter eventual	0	0,00	10	0,34
Población ocupada no cualificada	100	31,25	810	27,41
Edificación y vivienda (2011)				
Viviendas familiares	575		3.250	
Viviendas principales	400	69,57	2.885	88,77
Viviendas secundarias	10	1,74	s.d.	s.d.
Viviendas vacías	165	28,70	s.d.	s.d.
Viviendas unifamiliares (5)	0	0,00	85	2,62
Viviendas en edificios de vivienda plurifamiliar (6)	575	100,00	3.165	97,38
Viviendas con superficie menor de 30m ²	0	0,00	0	0,00
Viviendas sin cuarto de aseo con inodoro	0	0,00	5	0,15
Viviendas sin baño o ducha	0	0,00	10	0,31
Viviendas en edificios en estado ruinoso, malo o deficiente	0	0,00	0	0,00
Viviendas en edificios anteriores a 1940	0	0,00	0	0,00
Viviendas en edificios de 4 o más plantas	400	69,57	2.910	89,54
Viv. ppls. en edificios de 4 plantas o más sin ascensor	85	21,25	s.d.	s.d.
Viviendas principales con calefacción individual	155	38,75	s.d.	s.d.
Viviendas principales con calefacción colectiva	s.d.	s.d.	s.d.	s.d.
Viviendas principales sin calefacción	s.d.	s.d.	s.d.	s.d.
Superficie media útil por habitante (m ²)	29,38		26,22	

DATOS SOCIODEMOGRÁFICOS. Sección censal: 2800503009 AEV: 2800504

Población (2011)	Sección censal		AEV	
	Valores absolutos	%	Valores absolutos	%
Población total	1.375		9.295	
Población menor de 15 años	210	15,27	1.735	18,67
Población de 16 a 29 años	145	10,55	s.d.	s.d.
Población de 16 años y más	1.165	84,73	7.560	81,33
Población de 75 años y más	145	10,55	475	5,11
Población extranjera	690	50,18	4.795	51,59
Población extranjera menor de 15 años	150	71,43	1.245	71,76
Hogares (2011)				
Hogares	455		2.885	
Hogares unipersonales de mayores de 65 años	40	8,79	190	6,59
Hogares con un adulto y uno o más menores	30	6,59	80	2,77
Nivel educativo y situación laboral (2011)				
Población sin estudios	135	11,59	495	6,55
Población activa de 16 años o más	565	41,09	5.150	55,41
Población parada 16 años o más	275	48,67	2.195	42,62
Población activa de 16 a 29 años	100	68,97	s.d.	s.d.
Población parada de 16 a 29 años	s.d.	s.d.	s.d.	s.d.
Población ocupada	290	21,09	2.955	31,79
Población ocupada con carácter eventual	0	0,00	10	0,34
Población ocupada no cualificada	65	22,41	810	27,41
Edificación y vivienda (2011)				
Viviendas familiares	500		3.250	
Viviendas principales	455	91,00	2.885	88,77
Viviendas secundarias	s.d.	s.d.	s.d.	s.d.
Viviendas vacías	s.d.	s.d.	s.d.	s.d.
Viviendas unifamiliares (5)	0	0,00	85	2,62
Viviendas en edificios de vivienda plurifamiliar (6)	500	100,00	3.165	97,38
Viviendas con superficie menor de 30m ²	0	0,00	0	0,00
Viviendas sin cuarto de aseo con inodoro	0	0,00	5	0,15
Viviendas sin baño o ducha	0	0,00	10	0,31
Viviendas en edificios en estado ruinoso, malo o deficiente	0	0,00	0	0,00
Viviendas en edificios anteriores a 1940	0	0,00	0	0,00
Viviendas en edificios de 4 o más plantas	455	91,00	2.910	89,54
Viv. ppls. en edificios de 4 plantas o más sin ascensor	s.d.	s.d.	s.d.	s.d.
Viviendas principales con calefacción individual	185	40,66	s.d.	s.d.
Viviendas principales con calefacción colectiva	s.d.	s.d.	s.d.	s.d.
Viviendas principales sin calefacción	s.d.	s.d.	s.d.	s.d.
Superficie media útil por habitante (m ²)	25,45		26,22	

DATOS SOCIODEMOGRÁFICOS. Sección censal: 2800503012 AEV: 2800504

Población (2011)	Sección censal		AEV	
	Valores absolutos	%	Valores absolutos	%
Población total	3.020		9.295	
Población menor de 15 años	930	30,79	1.735	18,67
Población de 16 a 29 años	655	21,69	s.d.	s.d.
Población de 16 años y más	2.090	69,21	7.560	81,33
Población de 75 años y más	65	2,15	475	5,11
Población extranjera	1.795	59,44	4.795	51,59
Población extranjera menor de 15 años	820	88,17	1.245	71,76
Hogares (2011)				
Hogares	750		2.885	
Hogares unipersonales de mayores de 65 años	25	3,33	190	6,59
Hogares con un adulto y uno o más menores	15	2,00	80	2,77
Nivel educativo y situación laboral (2011)				
Población sin estudios	55	2,63	495	6,55
Población activa de 16 años o más	1.680	55,63	5.150	55,41
Población parada 16 años o más	830	49,40	2.195	42,62
Población activa de 16 a 29 años	535	81,68	s.d.	s.d.
Población parada de 16 a 29 años	255	47,66	s.d.	s.d.
Población ocupada	850	28,15	2.955	31,79
Población ocupada con carácter eventual	10	1,18	10	0,34
Población ocupada no cualificada	135	15,88	810	27,41
Edificación y vivienda (2011)				
Viviendas familiares	785		3.250	
Viviendas principales	750	95,54	2.885	88,77
Viviendas secundarias	30	3,82	s.d.	s.d.
Viviendas vacías	5	0,64	s.d.	s.d.
Viviendas unifamiliares (5)	0	0,00	85	2,62
Viviendas en edificios de vivienda plurifamiliar (6)	785	100,00	3.165	97,38
Viviendas con superficie menor de 30m ²	0	0,00	0	0,00
Viviendas sin cuarto de aseo con inodoro	5	0,67	5	0,15
Viviendas sin baño o ducha	10	1,33	10	0,31
Viviendas en edificios en estado ruinoso, malo o deficiente	0	0,00	0	0,00
Viviendas en edificios anteriores a 1940	0	0,00	0	0,00
Viviendas en edificios de 4 o más plantas	785	100,00	2.910	89,54
Viv. ppls. en edificios de 4 plantas o más sin ascensor	320	42,67	s.d.	s.d.
Viviendas principales con calefacción individual	545	72,67	s.d.	s.d.
Viviendas principales con calefacción colectiva	155	20,67	s.d.	s.d.
Viviendas principales sin calefacción	s.d.	s.d.	s.d.	s.d.
Superficie media útil por habitante (m ²)	19,50		26,22	

INDICADORES DE VULNERABILIDAD AEV: 2800504

	AEV	Municipio	Comunidad Autónoma	España
Vulnerabilidad sociodemográfica				
% de población de 75 años y más años	5,11	5,02	7,44	8,71
% de hogares unipersonales de mayores de 65 años	6,59	5,95	8,84	9,45
% de hogares con un adulto y uno o más menores	2,77	4,79	4,89	4,83
% de población extranjera (7)	51,59	19,59	14,77	11,26
% de población extranjera menor de 15 años (8)	71,76	18,23	18,23	12,30
Vulnerabilidad socioeconómica				
% de población en paro (IBVU)	42,62	29,34	23,12	29,64
% de población juvenil en paro (9)	s.d.	42,14	36,52	44,81
% de ocupados eventuales	0,34	0,34	16,03	19,35
% de ocupados no cualificados	27,41	14,70	9,92	11,03
% de población sin estudios (IBVU)	6,55	8,09	7,69	10,92
Vulnerabilidad residencial				
% de viviendas con una superficie menor de 30 m ²	0,00	0,22	0,60	0,28
Superficie media útil por habitante (m ²)	26,22	83,48	48,36	51,82
% de viviendas sin cuarto de aseo con inodoro	0,15	0,36	0,40	0,41
% de viviendas sin baño o ducha	0,31	0,24	0,40	0,37
% de viviendas en estado ruinoso, malo o deficiente (IBVU)	0,00	4,53	4,40	6,99
% de viviendas en edificios anteriores a 1940	0,00	1,16	7,73	13,20
% de viv. ppales. en edificios de 4 o más plantas sin ascensor	s.d.	12,43	27,24	25,50
% de viviendas principales sin calefacción	s.d.	24,30	12,41	43,14

Definiciones y Síntesis Metodológica

ESTE CATÁLOGO REFERIDO A 2011 SÓLO IDENTIFICA ÁREAS ESTADÍSTICAS VULNERABLES (AEV), NO BARRIOS VULNERABLES

ÁREA ESTADÍSTICA VULNERABLE (AEV):

Agrupación de secciones censales colindantes y de cierta homogeneidad urbanística, de entre 3.500 y 15.000 habitantes en las que, al menos, uno de los tres Indicadores Básicos de Vulnerabilidad Urbana (IBVU Estudios, IBVU Vivienda o IBVU Paro) del conjunto supera el valor establecido como referencia de vulnerabilidad.

- IBVU Estudios: Porcentaje de población analfabeta y sin estudios de 16 años o más, sobre el total de población de 16 años o más. Valor de referencia de vulnerabilidad (2011): 16,38%.

- IBVU Vivienda: Porcentaje de viviendas familiares (principales, secundarias, vacías) en edificios en estado ruinoso, malo o deficiente, sobre el total de viviendas familiares (principales, secundarias, vacías). Valor de referencia de vulnerabilidad (2011): 17,50 %.

- IBVU Paro: Porcentaje de la población de 16 años o más en situación de paro, respecto al total de población activa de 16 años o más. Valor de referencia de vulnerabilidad (2011): 42,33 %.

Las Áreas Estadísticas Vulnerables (AEV) son el resultado de un análisis detallado de los tres Indicadores Básicos de Vulnerabilidad Urbana (IBVU) sobre las secciones censales, realizado en gabinete, teniendo en cuenta el soporte urbano real, y por tanto definiendo continuidades, delimitando barreras y realizando, dentro de lo que permite la fotografía aérea, un primer análisis de la homogeneidad morfológica de los espacios.

BARRIO VULNERABLE (BV) (Sólo 2001):

Se entiende por Barrio Vulnerable (BV) un conjunto urbano de cierta homogeneidad y continuidad urbanística, delimitado partiendo siempre de un Área Estadística Vulnerable (AEV), pero perfilando esta delimitación estadística en base a los 3 IBVU mencionados desde el punto de vista urbanístico, buscando por tanto una mayor correspondencia con los tejidos morfológicos de las ciudades. La delimitación de Barrios Vulnerables se realizó sólo en el Catálogo de 2001, partiendo de las Áreas Estadísticas Vulnerables previamente identificadas en 2001, perfilando su delimitación con trabajo de campo y la información aportada por los técnicos municipales contactados en cada Ayuntamiento, quedando definida la delimitación de cada BV en función de estos datos. El Catálogo de 2001 incluía, para cada uno de estos BV una "Descripción Urbanística", que trataba de reflejar su realidad actual tanto urbana como social.

El presente Catálogo de 2011 sólo contempla la delimitación de AEV de 2011, sin que se haya realizado la delimitación de BV ni las correspondientes fichas de "Descripción Urbanística" de 2011. No obstante, y para comparar la evolución de los BV identificados en 2001, en la ficha de cada AEV de 2011 se recoge la delimitación de BV de 2001, si hubiera coincidencia aproximada.

SÍNTESIS METODOLÓGICA (2011):

El cuerpo de estudio del Catálogo de Barrios Vulnerables de 2011 sigue el criterio establecido en los Catálogos anteriores: centrándose en los municipios mayores de 50.000 habitantes y capitales de provincia. De este modo, el ámbito de análisis del Catálogo de 2011 cuenta con un total de 147 ciudades, 8 más que en el Catálogo de 2001 y 30 más que en el Catálogo de 1991.

Los trabajos del Catálogo de 2011, siguen la misma metodología que los de 1991, 2001, y 2006, con la única particularidad de que sólo identifican las Áreas Estadísticas Vulnerables, sin realizar el análisis urbanístico detallado que permitía identificar a partir de ellas los Barrios Vulnerables.

Para su desarrollo se ha partido del análisis de la evolución de los Barrios Vulnerables identificados en 2001, viendo primero si seguían o no siendo vulnerables en el año 2011. Posteriormente, se han identificado las nuevas Áreas Estadísticas Vulnerables no coincidentes con Barrios Vulnerables identificados en el Catálogo de 2001, incluyendo también las ciudades que no contaban con Barrios Vulnerables en 2001.

Una vez identificadas las secciones censales que, en cada una de las fechas de estudio, superan los umbrales de referencia (para uno o varios de los 3 Indicadores Básicos de Vulnerabilidad Urbana IBVU), se procede a agrupar estas secciones en Áreas Estadísticas Vulnerables (AEV).

La metodología detallada completa puede consultarse en:

http://www.fomento.gob.es/MFOM.BarriosVulnerables/static/adjunto/Sintesis_metodologica_general_catalogo_bbv.pdf

NOTAS:

- (5) Viviendas Unifamiliares: Número de viviendas en edificios con uso predominantemente residencial que sólo tienen una vivienda.
- (6) Viviendas en edificios de Vivienda Plurifamiliar: Número de viviendas en edificios con uso predominantemente residencial que tienen más un inmueble. (El Censo de 2011 define Inmueble como: Unidad operativa usada en el cuaderno de recorrido del agente censal, que corresponde, según su uso, a una vivienda o un local. Cada inmueble se corresponde con una combinación diferente de los valores de planta y puerta).
- (7) Porcentaje de Población Extranjera: Porcentaje de personas de nacionalidad extranjera, respecto al total de población. (%)
- (8) Porcentaje de Población Extranjera menor de 15 años: Porcentaje de menores de 15 años de edad con nacionalidad extranjera, respecto al total de población menor de 15 años. (%)
- (9) Porcentaje de Población juvenil en paro: Porcentaje de la población de 16 a 29 años en situación de paro respecto al total de población activa de 16 a 29 años. (%)