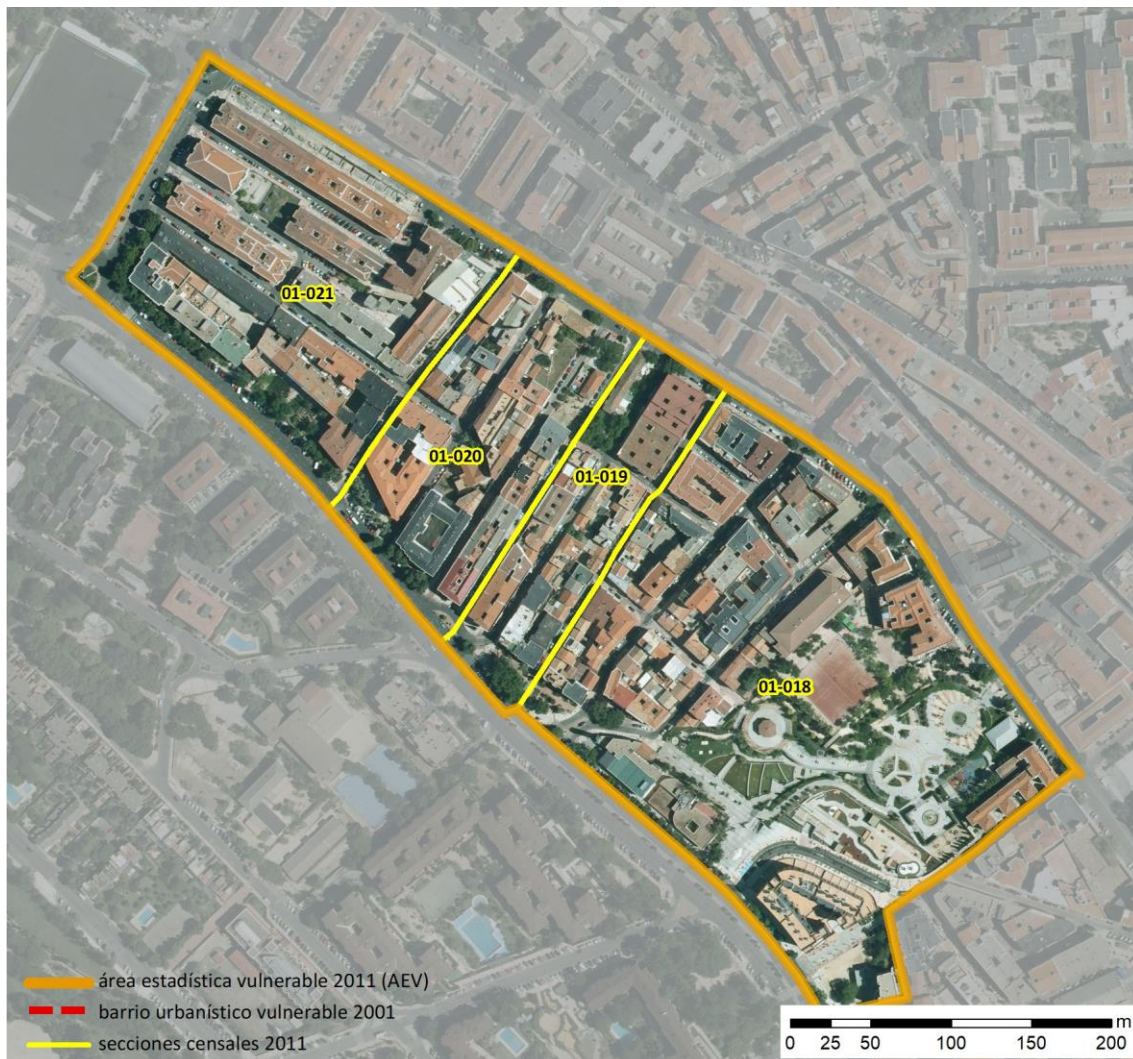


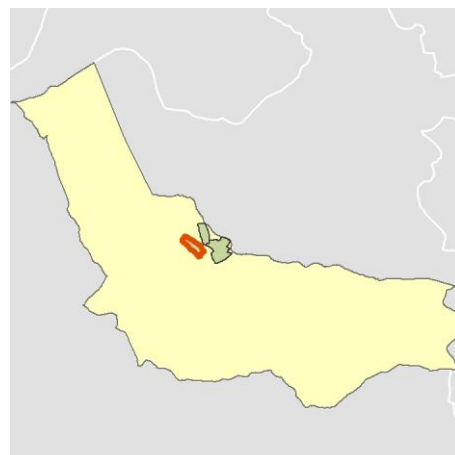
Ficha AEV (Área Estadística Vulnerable): 2800602



Localización en detalle del AEV

Datos básicos

Población del AEV	4.200
Viviendas	1.885
Densidad población (pob/Km ²)	29.004,90
Densidad vivienda (Viv/Ha)	130,18
Superficie (Ha)	14,48
Nº de secciones censales del AEV	4



Localización del AEV dentro del término municipal

Indicadores básicos de vulnerabilidad (IBVU)

	Valor del AEV	Valor de referencia de vulnerabilidad ⁽¹⁾
IBVU Estudios ⁽²⁾	16,97 %	16,38 %
IBVU Viviendas ⁽³⁾	0,00 %	17,50 %
IBVU Paro ⁽⁴⁾	26,84 %	42,33 %

(1) Valor que se ha tomado como referencia de vulnerabilidad para cada IBVU.

(2) IBVU Estudios: Porcentaje de población analfabeta y sin estudios de 16 años o más, sobre el total de población de 16 años o más.

(3) IBVU Vivienda: Porcentaje de viviendas familiares en edificios en estado ruinoso, malo o deficiente, sobre el total de viviendas familiares.

(4) IBVU Paro: Porcentaje de la población de 16 años o más en situación de paro, respecto al total de población activa de 16 años o más.

DATOS SOCIODEMOGRÁFICOS. Sección censal: 2800601018 AEV: 2800602

	Sección censal		AEV	
	Valores absolutos	%	Valores absolutos	%
Población (2011)				
Población total	1.335		4.200	
Población menor de 15 años	50	3,75	240	5,71
Población de 16 a 29 años	210	15,73	s.d.	s.d.
Población de 16 años y más	1.285	96,25	3.860	91,90
Población de 75 años y más	235	17,60	465	11,07
Población extranjera	70	5,24	s.d.	s.d.
Población extranjera menor de 15 años	s.d.	s.d.	s.d.	s.d.
Hogares (2011)				
Hogares	700		1.810	
Hogares unipersonales de mayores de 65 años	180	25,71	335	18,51
Hogares con un adulto y uno o más menores	30	4,29	40	2,21
Nivel educativo y situación laboral (2011)				
Población sin estudios	255	19,84	655	16,97
Población activa de 16 años o más	730	54,68	2.440	58,10
Población parada 16 años o más	215	29,45	655	26,84
Población activa de 16 a 29 años	145	69,05	s.d.	s.d.
Población parada de 16 a 29 años	s.d.	s.d.	s.d.	s.d.
Población ocupada	515	38,58	1.785	42,50
Población ocupada con carácter eventual	0	0,00	5	0,28
Población ocupada no cualificada	85	16,50	185	10,36
Edificación y vivienda (2011)				
Viviendas familiares	730		1.885	
Viviendas principales	700	95,89	1.810	96,02
Viviendas secundarias	10	1,37	s.d.	s.d.
Viviendas vacías	20	2,74	s.d.	s.d.
Viviendas unifamiliares (5)	50	6,85	85	4,51
Viviendas en edificios de vivienda plurifamiliar (6)	680	93,15	1.800	95,49
Viviendas con superficie menor de 30m ²	0	0,00	0	0,00
Viviendas sin cuarto de aseo con inodoro	10	1,43	10	0,53
Viviendas sin baño o ducha	0	0,00	0	0,00
Viviendas en edificios en estado ruinoso, malo o deficiente	0	0,00	0	0,00
Viviendas en edificios anteriores a 1940	0	0,00	0	0,00
Viviendas en edificios de 4 o más plantas	580	79,45	1.625	86,21
Viv. ppls. en edificios de 4 plantas o más sin ascensor	s.d.	s.d.	s.d.	s.d.
Viviendas principales con calefacción individual	490	70,00	1.320	72,93
Viviendas principales con calefacción colectiva	s.d.	s.d.	s.d.	s.d.
Viviendas principales sin calefacción	s.d.	s.d.	s.d.	s.d.
Superficie media útil por habitante (m ²)	32,81		29,17	

DATOS SOCIODEMOGRÁFICOS. Sección censal: 2800601019 AEV: 2800602

	Sección censal		AEV	
	Valores absolutos	%	Valores absolutos	%
Población (2011)				
Población total	525		4.200	
Población menor de 15 años	0	0,00	240	5,71
Población de 16 a 29 años	s.d.	s.d.	s.d.	s.d.
Población de 16 años y más	430	81,90	3.860	91,90
Población de 75 años y más	130	24,76	465	11,07
Población extranjera	s.d.	s.d.	s.d.	s.d.
Población extranjera menor de 15 años	s.d.	s.d.	s.d.	s.d.
Hogares (2011)				
Hogares	225		1.810	
Hogares unipersonales de mayores de 65 años	50	22,22	335	18,51
Hogares con un adulto y uno o más menores	10	4,44	40	2,21
Nivel educativo y situación laboral (2011)				
Población sin estudios	120	27,91	655	16,97
Población activa de 16 años o más	260	49,52	2.440	58,10
Población parada 16 años o más	70	26,92	655	26,84
Población activa de 16 a 29 años	s.d.	s.d.	s.d.	s.d.
Población parada de 16 a 29 años	s.d.	s.d.	s.d.	s.d.
Población ocupada	190	36,19	1.785	42,50
Población ocupada con carácter eventual	0	0,00	5	0,28
Población ocupada no cualificada	35	18,42	185	10,36
Edificación y vivienda (2011)				
Viviendas familiares	225		1.885	
Viviendas principales	225	100,00	1.810	96,02
Viviendas secundarias	s.d.	s.d.	s.d.	s.d.
Viviendas vacías	s.d.	s.d.	s.d.	s.d.
Viviendas unifamiliares (5)	0	0,00	85	4,51
Viviendas en edificios de vivienda plurifamiliar (6)	225	100,00	1.800	95,49
Viviendas con superficie menor de 30m ²	0	0,00	0	0,00
Viviendas sin cuarto de aseo con inodoro	0	0,00	10	0,53
Viviendas sin baño o ducha	0	0,00	0	0,00
Viviendas en edificios en estado ruinoso, malo o deficiente	0	0,00	0	0,00
Viviendas en edificios anteriores a 1940	0	0,00	0	0,00
Viviendas en edificios de 4 o más plantas	195	86,67	1.625	86,21
Viv. ppls. en edificios de 4 plantas o más sin ascensor	s.d.	s.d.	s.d.	s.d.
Viviendas principales con calefacción individual	195	86,67	1.320	72,93
Viviendas principales con calefacción colectiva	s.d.	s.d.	s.d.	s.d.
Viviendas principales sin calefacción	s.d.	s.d.	s.d.	s.d.
Superficie media útil por habitante (m ²)	25,71		29,17	

DATOS SOCIODEMOGRÁFICOS. Sección censal: 2800601020 AEV: 2800602

	Sección censal		AEV	
	Valores absolutos	%	Valores absolutos	%
Población (2011)				
Población total	980		4.200	
Población menor de 15 años	85	8,67	240	5,71
Población de 16 a 29 años	90	9,18	s.d.	s.d.
Población de 16 años y más	895	91,33	3.860	91,90
Población de 75 años y más	100	10,20	465	11,07
Población extranjera	110	11,22	s.d.	s.d.
Población extranjera menor de 15 años	20	23,53	s.d.	s.d.
Hogares (2011)				
Hogares	420		1.810	
Hogares unipersonales de mayores de 65 años	65	15,48	335	18,51
Hogares con un adulto y uno o más menores	0	0,00	40	2,21
Nivel educativo y situación laboral (2011)				
Población sin estudios	170	18,99	655	16,97
Población activa de 16 años o más	545	55,61	2.440	58,10
Población parada 16 años o más	120	22,02	655	26,84
Población activa de 16 a 29 años	s.d.	s.d.	s.d.	s.d.
Población parada de 16 a 29 años	s.d.	s.d.	s.d.	s.d.
Población ocupada	425	43,37	1.785	42,50
Población ocupada con carácter eventual	5	1,18	5	0,28
Población ocupada no cualificada	30	7,06	185	10,36
Edificación y vivienda (2011)				
Viviendas familiares	440		1.885	
Viviendas principales	420	95,45	1.810	96,02
Viviendas secundarias	20	4,55	s.d.	s.d.
Viviendas vacías	0	0,00	s.d.	s.d.
Viviendas unifamiliares (5)	35	7,95	85	4,51
Viviendas en edificios de vivienda plurifamiliar (6)	405	92,05	1.800	95,49
Viviendas con superficie menor de 30m ²	0	0,00	0	0,00
Viviendas sin cuarto de aseo con inodoro	0	0,00	10	0,53
Viviendas sin baño o ducha	0	0,00	0	0,00
Viviendas en edificios en estado ruinoso, malo o deficiente	0	0,00	0	0,00
Viviendas en edificios anteriores a 1940	0	0,00	0	0,00
Viviendas en edificios de 4 o más plantas	385	87,50	1.625	86,21
Viv. ppls. en edificios de 4 plantas o más sin ascensor	s.d.	s.d.	s.d.	s.d.
Viviendas principales con calefacción individual	355	84,52	1.320	72,93
Viviendas principales con calefacción colectiva	s.d.	s.d.	s.d.	s.d.
Viviendas principales sin calefacción	s.d.	s.d.	s.d.	s.d.
Superficie media útil por habitante (m ²)	29,18		29,17	

DATOS SOCIODEMOGRÁFICOS. Sección censal: 2800601021 AEV: 2800602

Población (2011)	Sección censal		AEV	
	Valores absolutos	%	Valores absolutos	%
Población total	1.360		4.200	
Población menor de 15 años	105	7,72	240	5,71
Población de 16 a 29 años	235	17,28	s.d.	s.d.
Población de 16 años y más	1.250	91,91	3.860	91,90
Población de 75 años y más	0	0,00	465	11,07
Población extranjera	185	13,60	s.d.	s.d.
Población extranjera menor de 15 años	40	38,10	s.d.	s.d.
Hogares (2011)				
Hogares	465		1.810	
Hogares unipersonales de mayores de 65 años	40	8,60	335	18,51
Hogares con un adulto y uno o más menores	0	0,00	40	2,21
Nivel educativo y situación laboral (2011)				
Población sin estudios	110	8,80	655	16,97
Población activa de 16 años o más	905	66,54	2.440	58,10
Población parada 16 años o más	250	27,62	655	26,84
Población activa de 16 a 29 años	165	70,21	s.d.	s.d.
Población parada de 16 a 29 años	40	24,24	s.d.	s.d.
Población ocupada	655	48,16	1.785	42,50
Población ocupada con carácter eventual	0	0,00	5	0,28
Población ocupada no cualificada	35	5,34	185	10,36
Edificación y vivienda (2011)				
Viviendas familiares	490		1.885	
Viviendas principales	465	94,90	1.810	96,02
Viviendas secundarias	0	0,00	s.d.	s.d.
Viviendas vacías	25	5,10	s.d.	s.d.
Viviendas unifamiliares (5)	0	0,00	85	4,51
Viviendas en edificios de vivienda plurifamiliar (6)	490	100,00	1.800	95,49
Viviendas con superficie menor de 30m ²	0	0,00	0	0,00
Viviendas sin cuarto de aseo con inodoro	0	0,00	10	0,53
Viviendas sin baño o ducha	0	0,00	0	0,00
Viviendas en edificios en estado ruinoso, malo o deficiente	0	0,00	0	0,00
Viviendas en edificios anteriores a 1940	0	0,00	0	0,00
Viviendas en edificios de 4 o más plantas	465	94,90	1.625	86,21
Viv. ppls. en edificios de 4 plantas o más sin ascensor	s.d.	s.d.	s.d.	s.d.
Viviendas principales con calefacción individual	280	60,22	1.320	72,93
Viviendas principales con calefacción colectiva	s.d.	s.d.	s.d.	s.d.
Viviendas principales sin calefacción	s.d.	s.d.	s.d.	s.d.
Superficie media útil por habitante (m ²)	27,02		29,17	

INDICADORES DE VULNERABILIDAD AEV: 2800602

	AEV	Municipio	Comunidad Autónoma	España
Vulnerabilidad sociodemográfica				
% de población de 75 años y más años	11,07	4,45	7,44	8,71
% de hogares unipersonales de mayores de 65 años	18,51	5,49	8,84	9,45
% de hogares con un adulto y uno o más menores	2,21	4,85	4,89	4,83
% de población extranjera (7)	s.d.	15,09	14,77	11,26
% de población extranjera menor de 15 años (8)	s.d.	13,10	13,10	12,30
Vulnerabilidad socioeconómica				
% de población en paro (IBVU)	26,84	20,91	23,12	29,64
% de población juvenil en paro (9)	s.d.	31,84	36,52	44,81
% de ocupados eventuales	0,28	0,24	16,03	19,35
% de ocupados no cualificados	10,36	10,23	9,92	11,03
% de población sin estudios (IBVU)	16,97	7,12	7,69	10,92
Vulnerabilidad residencial				
% de viviendas con una superficie menor de 30 m ²	0,00	0,27	0,60	0,28
Superficie media útil por habitante (m ²)	29,17	43,23	48,36	51,82
% de viviendas sin cuarto de aseo con inodoro	0,53	0,46	0,40	0,41
% de viviendas sin baño o ducha	0,00	0,36	0,40	0,37
% de viviendas en estado ruinoso, malo o deficiente (IBVU)	0,00	7,05	4,40	6,99
% de viviendas en edificios anteriores a 1940	0,00	0,00	7,73	13,20
% de viv. ppales. en edificios de 4 o más plantas sin ascensor	s.d.	10,20	27,24	25,50
% de viviendas principales sin calefacción	s.d.	32,26	12,41	43,14

Definiciones y Síntesis Metodológica

ESTE CATÁLOGO REFERIDO A 2011 SÓLO IDENTIFICA ÁREAS ESTADÍSTICAS VULNERABLES (AEV), NO BARRIOS VULNERABLES

ÁREA ESTADÍSTICA VULNERABLE (AEV):

Agrupación de secciones censales colindantes y de cierta homogeneidad urbanística, de entre 3.500 y 15.000 habitantes en las que, al menos, uno de los tres Indicadores Básicos de Vulnerabilidad Urbana (IBVU Estudios, IBVU Vivienda o IBVU Paro) del conjunto supera el valor establecido como referencia de vulnerabilidad.

- IBVU Estudios: Porcentaje de población analfabeta y sin estudios de 16 años o más, sobre el total de población de 16 años o más. Valor de referencia de vulnerabilidad (2011): 16,38%.

- IBVU Vivienda: Porcentaje de viviendas familiares (principales, secundarias, vacías) en edificios en estado ruinoso, malo o deficiente, sobre el total de viviendas familiares (principales, secundarias, vacías). Valor de referencia de vulnerabilidad (2011): 17,50 %.

- IBVU Paro: Porcentaje de la población de 16 años o más en situación de paro, respecto al total de población activa de 16 años o más. Valor de referencia de vulnerabilidad (2011): 42,33 %.

Las Áreas Estadísticas Vulnerables (AEV) son el resultado de un análisis detallado de los tres Indicadores Básicos de Vulnerabilidad Urbana (IBVU) sobre las secciones censales, realizado en gabinete, teniendo en cuenta el soporte urbano real, y por tanto definiendo continuidades, delimitando barreras y realizando, dentro de lo que permite la fotografía aérea, un primer análisis de la homogeneidad morfológica de los espacios.

BARRIO VULNERABLE (BV) (Sólo 2001):

Se entiende por Barrio Vulnerable (BV) un conjunto urbano de cierta homogeneidad y continuidad urbanística, delimitado partiendo siempre de un Área Estadística Vulnerable (AEV), pero perfilando esta delimitación estadística en base a los 3 IBVU mencionados desde el punto de vista urbanístico, buscando por tanto una mayor correspondencia con los tejidos morfológicos de las ciudades. La delimitación de Barrios Vulnerables se realizó sólo en el Catálogo de 2001, partiendo de las Áreas Estadísticas Vulnerables previamente identificadas en 2001, perfilando su delimitación con trabajo de campo y la información aportada por los técnicos municipales contactados en cada Ayuntamiento, quedando definida la delimitación de cada BV en función de estos datos. El Catálogo de 2001 incluía, para cada uno de estos BV una "Descripción Urbanística", que trataba de reflejar su realidad actual tanto urbana como social.

El presente Catálogo de 2011 sólo contempla la delimitación de AEV de 2011, sin que se haya realizado la delimitación de BV ni las correspondientes fichas de "Descripción Urbanística" de 2011. No obstante, y para comparar la evolución de los BV identificados en 2001, en la ficha de cada AEV de 2011 se recoge la delimitación de BV de 2001, si hubiera coincidencia aproximada.

SÍNTESIS METODOLÓGICA (2011):

El cuerpo de estudio del Catálogo de Barrios Vulnerables de 2011 sigue el criterio establecido en los Catálogos anteriores: centrándose en los municipios mayores de 50.000 habitantes y capitales de provincia. De este modo, el ámbito de análisis del Catálogo de 2011 cuenta con un total de 147 ciudades, 8 más que en el Catálogo de 2001 y 30 más que en el Catálogo de 1991.

Los trabajos del Catálogo de 2011, siguen la misma metodología que los de 1991, 2001, y 2006, con la única particularidad de que sólo identifican las Áreas Estadísticas Vulnerables, sin realizar el análisis urbanístico detallado que permitía identificar a partir de ellas los Barrios Vulnerables.

Para su desarrollo se ha partido del análisis de la evolución de los Barrios Vulnerables identificados en 2001, viendo primero si seguían o no siendo vulnerables en el año 2011. Posteriormente, se han identificado las nuevas Áreas Estadísticas Vulnerables no coincidentes con Barrios Vulnerables identificados en el Catálogo de 2001, incluyendo también las ciudades que no contaban con Barrios Vulnerables en 2001.

Una vez identificadas las secciones censales que, en cada una de las fechas de estudio, superan los umbrales de referencia (para uno o varios de los 3 Indicadores Básicos de Vulnerabilidad Urbana IBVU), se procede a agrupar estas secciones en Áreas Estadísticas Vulnerables (AEV).

La metodología detallada completa puede consultarse en:

http://www.fomento.gob.es/MFOM.BarriosVulnerables/static/adjunto/Sintesis_metodologica_general_catalogo_bbv.pdf

NOTAS:

- (5) Viviendas Unifamiliares: Número de viviendas en edificios con uso predominantemente residencial que sólo tienen una vivienda.
- (6) Viviendas en edificios de Vivienda Plurifamiliar: Número de viviendas en edificios con uso predominantemente residencial que tienen más un inmueble. (El Censo de 2011 define Inmueble como: Unidad operativa usada en el cuaderno de recorrido del agente censal, que corresponde, según su uso, a una vivienda o un local. Cada inmueble se corresponde con una combinación diferente de los valores de planta y puerta).
- (7) Porcentaje de Población Extranjera: Porcentaje de personas de nacionalidad extranjera, respecto al total de población. (%)
- (8) Porcentaje de Población Extranjera menor de 15 años: Porcentaje de menores de 15 años de edad con nacionalidad extranjera, respecto al total de población menor de 15 años. (%)
- (9) Porcentaje de Población juvenil en paro: Porcentaje de la población de 16 a 29 años en situación de paro respecto al total de población activa de 16 a 29 años. (%)