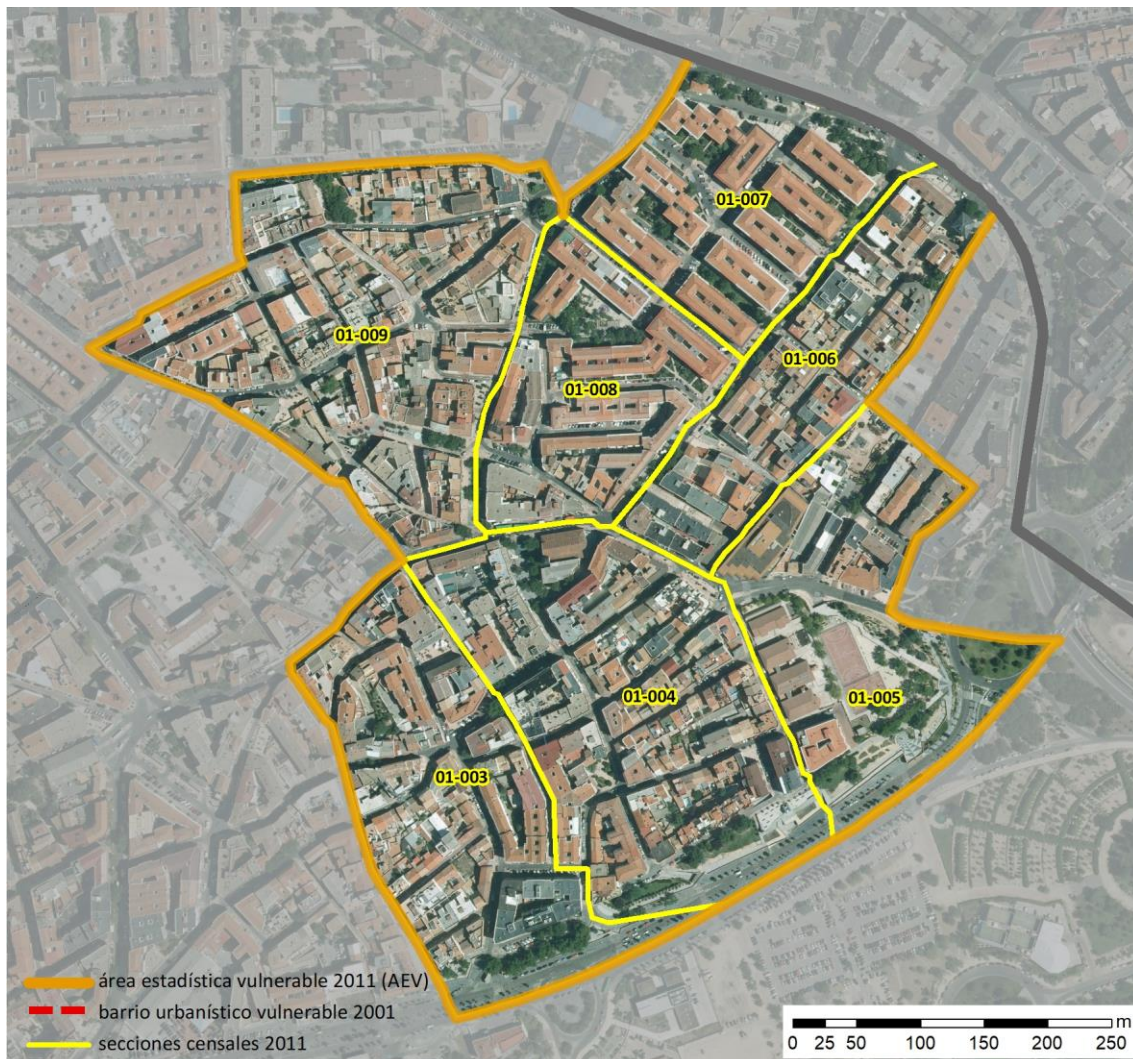


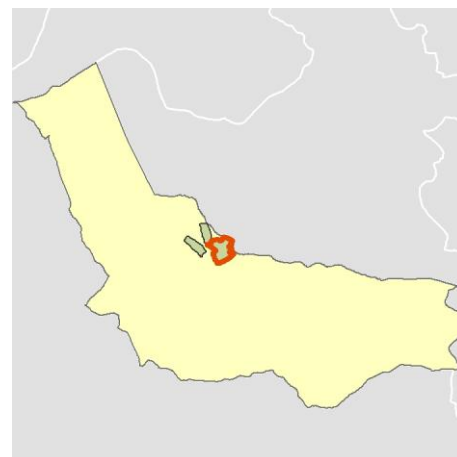
## Ficha AEV (Área Estadística Vulnerable): 2800603



Localización en detalle del AEV

### Datos básicos

Población del AEV	9.945
Viviendas	4.320
Densidad población (pob/Km <sup>2</sup> )	31.580,81
Densidad vivienda (Viv/Ha)	137,18
Superficie (Ha)	31,49
Nº de secciones censales del AEV	7



Localización del AEV dentro del término municipal

### Indicadores básicos de vulnerabilidad (IBVU)

	Valor del AEV	Valor de referencia de vulnerabilidad <sup>(1)</sup>
<b>IBVU Estudios</b> <sup>(2)</sup>	<b>12,38 %</b>	16,38 %
<b>IBVU Viviendas</b> <sup>(3)</sup>	<b>28,01 %</b>	17,50 %
<b>IBVU Paro</b> <sup>(4)</sup>	<b>26,39 %</b>	42,33 %

(1) Valor que se ha tomado como referencia de vulnerabilidad para cada IBVU.

(2) IBVU Estudios: Porcentaje de población analfabeta y sin estudios de 16 años o más, sobre el total de población de 16 años o más.

(3) IBVU Vivienda: Porcentaje de viviendas familiares en edificios en estado ruinoso, malo o deficiente, sobre el total de viviendas familiares.

(4) IBVU Paro: Porcentaje de la población de 16 años o más en situación de paro, respecto al total de población activa de 16 años o más.

DATOS SOCIODEMOGRÁFICOS. Sección censal: 2800601003 AEV: 2800603

	Sección censal		AEV	
	Valores absolutos	%	Valores absolutos	%
<b>Población (2011)</b>				
Población total	1.225		9.945	
Población menor de 15 años	235	19,18	1.175	11,81
Población de 16 a 29 años	120	9,80	s.d.	s.d.
Población de 16 años y más	985	80,41	8.680	87,28
Población de 75 años y más	70	5,71	710	7,14
Población extranjera	185	15,10	2.215	22,27
Población extranjera menor de 15 años	50	21,28	s.d.	s.d.
<b>Hogares (2011)</b>				
Hogares	595		3.905	
Hogares unipersonales de mayores de 65 años	25	4,20	280	7,17
Hogares con un adulto y uno o más menores	45	7,56	225	5,76
<b>Nivel educativo y situación laboral (2011)</b>				
Población sin estudios	95	9,60	1.075	12,38
Población activa de 16 años o más	840	68,57	5.760	57,92
Población parada 16 años o más	190	22,62	1.520	26,39
Población activa de 16 a 29 años	110	91,67	s.d.	s.d.
Población parada de 16 a 29 años	s.d.	s.d.	s.d.	s.d.
Población ocupada	650	53,06	4.240	42,63
Población ocupada con carácter eventual	0	0,00	5	0,12
Población ocupada no cualificada	65	10,00	640	15,09
<b>Edificación y vivienda (2011)</b>				
Viviendas familiares	680		4.320	
Viviendas principales	595	87,50	3.905	90,39
Viviendas secundarias	0	0,00	s.d.	s.d.
Viviendas vacías	85	12,50	s.d.	s.d.
Viviendas unifamiliares (5)	0	0,00	35	0,81
Viviendas en edificios de vivienda plurifamiliar (6)	680	100,00	4.285	99,19
Viviendas con superficie menor de 30m <sup>2</sup>	0	0,00	0	0,00
Viviendas sin cuarto de aseo con inodoro	0	0,00	40	0,93
Viviendas sin baño o ducha	0	0,00	0	0,00
Viviendas en edificios en estado ruinoso, malo o deficiente	135	19,85	1.210	28,01
Viviendas en edificios anteriores a 1940	0	0,00	0	0,00
Viviendas en edificios de 4 o más plantas	305	44,85	3.455	79,98
Viv. ppls. en edificios de 4 plantas o más sin ascensor	s.d.	s.d.	s.d.	s.d.
Viviendas principales con calefacción individual	430	72,27	2.630	67,35
Viviendas principales con calefacción colectiva	s.d.	s.d.	s.d.	s.d.
Viviendas principales sin calefacción	s.d.	s.d.	s.d.	s.d.
Superficie media útil por habitante (m <sup>2</sup> )	33,31		32,89	

DATOS SOCIODEMOGRÁFICOS. Sección censal: 2800601004 AEV: 2800603

	Sección censal		AEV	
	Valores absolutos	%	Valores absolutos	%
<b>Población (2011)</b>				
Población total	1.895		9.945	
Población menor de 15 años	115	6,07	1.175	11,81
Población de 16 a 29 años	420	22,16	s.d.	s.d.
Población de 16 años y más	1.780	93,93	8.680	87,28
Población de 75 años y más	165	8,71	710	7,14
Población extranjera	365	19,26	2.215	22,27
Población extranjera menor de 15 años	70	60,87	s.d.	s.d.
<b>Hogares (2011)</b>				
Hogares	780		3.905	
Hogares unipersonales de mayores de 65 años	65	8,33	280	7,17
Hogares con un adulto y uno o más menores	70	8,97	225	5,76
<b>Nivel educativo y situación laboral (2011)</b>				
Población sin estudios	225	12,64	1.075	12,38
Población activa de 16 años o más	1.195	63,06	5.760	57,92
Población parada 16 años o más	315	26,36	1.520	26,39
Población activa de 16 a 29 años	295	70,24	s.d.	s.d.
Población parada de 16 a 29 años	85	28,81	s.d.	s.d.
Población ocupada	880	46,44	4.240	42,63
Población ocupada con carácter eventual	5	0,57	5	0,12
Población ocupada no cualificada	155	17,61	640	15,09
<b>Edificación y vivienda (2011)</b>				
Viviendas familiares	855		4.320	
Viviendas principales	780	91,23	3.905	90,39
Viviendas secundarias	45	5,26	s.d.	s.d.
Viviendas vacías	35	4,09	s.d.	s.d.
Viviendas unifamiliares (5)	10	1,17	35	0,81
Viviendas en edificios de vivienda plurifamiliar (6)	845	98,83	4.285	99,19
Viviendas con superficie menor de 30m <sup>2</sup>	0	0,00	0	0,00
Viviendas sin cuarto de aseo con inodoro	15	1,92	40	0,93
Viviendas sin baño o ducha	0	0,00	0	0,00
Viviendas en edificios en estado ruinoso, malo o deficiente	90	10,53	1.210	28,01
Viviendas en edificios anteriores a 1940	0	0,00	0	0,00
Viviendas en edificios de 4 o más plantas	665	77,78	3.455	79,98
Viv. ppls. en edificios de 4 plantas o más sin ascensor	s.d.	s.d.	s.d.	s.d.
Viviendas principales con calefacción individual	520	66,67	2.630	67,35
Viviendas principales con calefacción colectiva	s.d.	s.d.	s.d.	s.d.
Viviendas principales sin calefacción	s.d.	s.d.	s.d.	s.d.
Superficie media útil por habitante (m <sup>2</sup> )	31,58		32,89	

DATOS SOCIODEMOGRÁFICOS. Sección censal: 2800601005 AEV: 2800603

	Sección censal		AEV	
	Valores absolutos	%	Valores absolutos	%
<b>Población (2011)</b>				
Población total	515		9.945	
Población menor de 15 años	0	0,00	1.175	11,81
Población de 16 a 29 años	s.d.	s.d.	s.d.	s.d.
Población de 16 años y más	425	82,52	8.680	87,28
Población de 75 años y más	0	0,00	710	7,14
Población extranjera	65	12,62	2.215	22,27
Población extranjera menor de 15 años	s.d.	s.d.	s.d.	s.d.
<b>Hogares (2011)</b>				
Hogares	220		3.905	
Hogares unipersonales de mayores de 65 años	35	15,91	280	7,17
Hogares con un adulto y uno o más menores	0	0,00	225	5,76
<b>Nivel educativo y situación laboral (2011)</b>				
Población sin estudios	95	22,35	1.075	12,38
Población activa de 16 años o más	300	58,25	5.760	57,92
Población parada 16 años o más	50	16,67	1.520	26,39
Población activa de 16 a 29 años	s.d.	s.d.	s.d.	s.d.
Población parada de 16 a 29 años	s.d.	s.d.	s.d.	s.d.
Población ocupada	250	48,54	4.240	42,63
Población ocupada con carácter eventual	0	0,00	5	0,12
Población ocupada no cualificada	40	16,00	640	15,09
<b>Edificación y vivienda (2011)</b>				
Viviendas familiares	260		4.320	
Viviendas principales	220	84,62	3.905	90,39
Viviendas secundarias	s.d.	s.d.	s.d.	s.d.
Viviendas vacías	s.d.	s.d.	s.d.	s.d.
Viviendas unifamiliares (5)	0	0,00	35	0,81
Viviendas en edificios de vivienda plurifamiliar (6)	260	100,00	4.285	99,19
Viviendas con superficie menor de 30m <sup>2</sup>	0	0,00	0	0,00
Viviendas sin cuarto de aseo con inodoro	0	0,00	40	0,93
Viviendas sin baño o ducha	0	0,00	0	0,00
Viviendas en edificios en estado ruinoso, malo o deficiente	75	28,85	1.210	28,01
Viviendas en edificios anteriores a 1940	0	0,00	0	0,00
Viviendas en edificios de 4 o más plantas	255	98,08	3.455	79,98
Viv. ppls. en edificios de 4 plantas o más sin ascensor	s.d.	s.d.	s.d.	s.d.
Viviendas principales con calefacción individual	175	79,55	2.630	67,35
Viviendas principales con calefacción colectiva	s.d.	s.d.	s.d.	s.d.
Viviendas principales sin calefacción	s.d.	s.d.	s.d.	s.d.
Superficie media útil por habitante (m <sup>2</sup> )	37,86		32,89	



DATOS SOCIODEMOGRÁFICOS. Sección censal: 2800601006 AEV: 2800603

Población (2011)	Sección censal		AEV	
	Valores absolutos	%	Valores absolutos	%
Población total	885		9.945	
Población menor de 15 años	125	14,12	1.175	11,81
Población de 16 a 29 años	145	16,38	s.d.	s.d.
Población de 16 años y más	760	85,88	8.680	87,28
Población de 75 años y más	70	7,91	710	7,14
Población extranjera	35	3,95	2.215	22,27
Población extranjera menor de 15 años	s.d.	s.d.	s.d.	s.d.
<b>Hogares (2011)</b>				
Hogares	380		3.905	
Hogares unipersonales de mayores de 65 años	40	10,53	280	7,17
Hogares con un adulto y uno o más menores	25	6,58	225	5,76
<b>Nivel educativo y situación laboral (2011)</b>				
Población sin estudios	100	13,16	1.075	12,38
Población activa de 16 años o más	480	54,24	5.760	57,92
Población parada 16 años o más	110	22,92	1.520	26,39
Población activa de 16 a 29 años	115	79,31	s.d.	s.d.
Población parada de 16 a 29 años	30	26,09	s.d.	s.d.
Población ocupada	370	41,81	4.240	42,63
Población ocupada con carácter eventual	0	0,00	5	0,12
Población ocupada no cualificada	0	0,00	640	15,09
<b>Edificación y vivienda (2011)</b>				
Viviendas familiares	445		4.320	
Viviendas principales	380	85,39	3.905	90,39
Viviendas secundarias	10	2,25	s.d.	s.d.
Viviendas vacías	60	13,48	s.d.	s.d.
Viviendas unifamiliares (5)	0	0,00	35	0,81
Viviendas en edificios de vivienda plurifamiliar (6)	445	100,00	4.285	99,19
Viviendas con superficie menor de 30m <sup>2</sup>	0	0,00	0	0,00
Viviendas sin cuarto de aseo con inodoro	0	0,00	40	0,93
Viviendas sin baño o ducha	0	0,00	0	0,00
Viviendas en edificios en estado ruinoso, malo o deficiente	50	11,24	1.210	28,01
Viviendas en edificios anteriores a 1940	0	0,00	0	0,00
Viviendas en edificios de 4 o más plantas	345	77,53	3.455	79,98
Viv. ppls. en edificios de 4 plantas o más sin ascensor	s.d.	s.d.	s.d.	s.d.
Viviendas principales con calefacción individual	260	68,42	2.630	67,35
Viviendas principales con calefacción colectiva	s.d.	s.d.	s.d.	s.d.
Viviendas principales sin calefacción	s.d.	s.d.	s.d.	s.d.
Superficie media útil por habitante (m <sup>2</sup> )	50,28		32,89	

DATOS SOCIODEMOGRÁFICOS. Sección censal: 2800601007 AEV: 2800603

	Sección censal		AEV	
	Valores absolutos	%	Valores absolutos	%
<b>Población (2011)</b>				
Población total	1.950		9.945	
Población menor de 15 años	190	9,74	1.175	11,81
Población de 16 a 29 años	565	28,97	s.d.	s.d.
Población de 16 años y más	1.760	90,26	8.680	87,28
Población de 75 años y más	85	4,36	710	7,14
Población extranjera	685	35,13	2.215	22,27
Población extranjera menor de 15 años	25	13,16	s.d.	s.d.
<b>Hogares (2011)</b>				
Hogares	645		3.905	
Hogares unipersonales de mayores de 65 años	50	7,75	280	7,17
Hogares con un adulto y uno o más menores	30	4,65	225	5,76
<b>Nivel educativo y situación laboral (2011)</b>				
Población sin estudios	230	13,07	1.075	12,38
Población activa de 16 años o más	975	50,00	5.760	57,92
Población parada 16 años o más	310	31,79	1.520	26,39
Población activa de 16 a 29 años	330	58,41	s.d.	s.d.
Población parada de 16 a 29 años	80	24,24	s.d.	s.d.
Población ocupada	665	34,10	4.240	42,63
Población ocupada con carácter eventual	0	0,00	5	0,12
Población ocupada no cualificada	95	14,29	640	15,09
<b>Edificación y vivienda (2011)</b>				
Viviendas familiares	675		4.320	
Viviendas principales	645	95,56	3.905	90,39
Viviendas secundarias	15	2,22	s.d.	s.d.
Viviendas vacías	15	2,22	s.d.	s.d.
Viviendas unifamiliares (5)	0	0,00	35	0,81
Viviendas en edificios de vivienda plurifamiliar (6)	675	100,00	4.285	99,19
Viviendas con superficie menor de 30m <sup>2</sup>	0	0,00	0	0,00
Viviendas sin cuarto de aseo con inodoro	15	2,33	40	0,93
Viviendas sin baño o ducha	0	0,00	0	0,00
Viviendas en edificios en estado ruinoso, malo o deficiente	625	92,59	1.210	28,01
Viviendas en edificios anteriores a 1940	0	0,00	0	0,00
Viviendas en edificios de 4 o más plantas	675	100,00	3.455	79,98
Viv. ppls. en edificios de 4 plantas o más sin ascensor	s.d.	s.d.	s.d.	s.d.
Viviendas principales con calefacción individual	390	60,47	2.630	67,35
Viviendas principales con calefacción colectiva	s.d.	s.d.	s.d.	s.d.
Viviendas principales sin calefacción	s.d.	s.d.	s.d.	s.d.
Superficie media útil por habitante (m <sup>2</sup> )	25,96		32,89	

DATOS SOCIODEMOGRÁFICOS. Sección censal: 2800601008 AEV: 2800603

	Sección censal		AEV	
	Valores absolutos	%	Valores absolutos	%
<b>Población (2011)</b>				
Población total	1.440		9.945	
Población menor de 15 años	170	11,81	1.175	11,81
Población de 16 a 29 años	150	10,42	s.d.	s.d.
Población de 16 años y más	1.275	88,54	8.680	87,28
Población de 75 años y más	150	10,42	710	7,14
Población extranjera	335	23,26	2.215	22,27
Población extranjera menor de 15 años	55	32,35	s.d.	s.d.
<b>Hogares (2011)</b>				
Hogares	500		3.905	
Hogares unipersonales de mayores de 65 años	30	6,00	280	7,17
Hogares con un adulto y uno o más menores	25	5,00	225	5,76
<b>Nivel educativo y situación laboral (2011)</b>				
Población sin estudios	195	15,29	1.075	12,38
Población activa de 16 años o más	840	58,33	5.760	57,92
Población parada 16 años o más	270	32,14	1.520	26,39
Población activa de 16 a 29 años	110	73,33	s.d.	s.d.
Población parada de 16 a 29 años	s.d.	s.d.	s.d.	s.d.
Población ocupada	570	39,58	4.240	42,63
Población ocupada con carácter eventual	0	0,00	5	0,12
Población ocupada no cualificada	135	23,68	640	15,09
<b>Edificación y vivienda (2011)</b>				
Viviendas familiares	520		4.320	
Viviendas principales	500	96,15	3.905	90,39
Viviendas secundarias	5	0,96	s.d.	s.d.
Viviendas vacías	15	2,88	s.d.	s.d.
Viviendas unifamiliares (5)	0	0,00	35	0,81
Viviendas en edificios de vivienda plurifamiliar (6)	520	100,00	4.285	99,19
Viviendas con superficie menor de 30m <sup>2</sup>	0	0,00	0	0,00
Viviendas sin cuarto de aseo con inodoro	0	0,00	40	0,93
Viviendas sin baño o ducha	0	0,00	0	0,00
Viviendas en edificios en estado ruinoso, malo o deficiente	15	2,88	1.210	28,01
Viviendas en edificios anteriores a 1940	0	0,00	0	0,00
Viviendas en edificios de 4 o más plantas	515	99,04	3.455	79,98
Viv. ppls. en edificios de 4 plantas o más sin ascensor	s.d.	s.d.	s.d.	s.d.
Viviendas principales con calefacción individual	335	67,00	2.630	67,35
Viviendas principales con calefacción colectiva	s.d.	s.d.	s.d.	s.d.
Viviendas principales sin calefacción	s.d.	s.d.	s.d.	s.d.
Superficie media útil por habitante (m <sup>2</sup> )	27,08		32,89	

DATOS SOCIODEMOGRÁFICOS. Sección censal: 2800601009 AEV: 2800603

	Sección censal		AEV	
	Valores absolutos	%	Valores absolutos	%
<b>Población (2011)</b>				
Población total	2.035		9.945	
Población menor de 15 años	340	16,71	1.175	11,81
Población de 16 a 29 años	315	15,48	s.d.	s.d.
Población de 16 años y más	1.695	83,29	8.680	87,28
Población de 75 años y más	170	8,35	710	7,14
Población extranjera	545	26,78	2.215	22,27
Población extranjera menor de 15 años	110	32,35	s.d.	s.d.
<b>Hogares (2011)</b>				
Hogares	785		3.905	
Hogares unipersonales de mayores de 65 años	35	4,46	280	7,17
Hogares con un adulto y uno o más menores	30	3,82	225	5,76
<b>Nivel educativo y situación laboral (2011)</b>				
Población sin estudios	135	7,96	1.075	12,38
Población activa de 16 años o más	1.130	55,53	5.760	57,92
Población parada 16 años o más	275	24,34	1.520	26,39
Población activa de 16 a 29 años	280	88,89	s.d.	s.d.
Población parada de 16 a 29 años	70	25,00	s.d.	s.d.
Población ocupada	855	42,01	4.240	42,63
Población ocupada con carácter eventual	0	0,00	5	0,12
Población ocupada no cualificada	150	17,54	640	15,09
<b>Edificación y vivienda (2011)</b>				
Viviendas familiares	885		4.320	
Viviendas principales	785	88,70	3.905	90,39
Viviendas secundarias	40	4,52	s.d.	s.d.
Viviendas vacías	55	6,21	s.d.	s.d.
Viviendas unifamiliares (5)	25	2,82	35	0,81
Viviendas en edificios de vivienda plurifamiliar (6)	860	97,18	4.285	99,19
Viviendas con superficie menor de 30m <sup>2</sup>	0	0,00	0	0,00
Viviendas sin cuarto de aseo con inodoro	10	1,27	40	0,93
Viviendas sin baño o ducha	0	0,00	0	0,00
Viviendas en edificios en estado ruinoso, malo o deficiente	220	24,86	1.210	28,01
Viviendas en edificios anteriores a 1940	0	0,00	0	0,00
Viviendas en edificios de 4 o más plantas	695	78,53	3.455	79,98
Viv. ppls. en edificios de 4 plantas o más sin ascensor	460	58,60	s.d.	s.d.
Viviendas principales con calefacción individual	520	66,24	2.630	67,35
Viviendas principales con calefacción colectiva	s.d.	s.d.	s.d.	s.d.
Viviendas principales sin calefacción	s.d.	s.d.	s.d.	s.d.
Superficie media útil por habitante (m <sup>2</sup> )	32,62		32,89	



INDICADORES DE VULNERABILIDAD AEV: 2800603

	AEV	Municipio	Comunidad Autónoma	España
<b>Vulnerabilidad sociodemográfica</b>				
% de población de 75 años y más años	7,14	4,45	7,44	8,71
% de hogares unipersonales de mayores de 65 años	7,17	5,49	8,84	9,45
% de hogares con un adulto y uno o más menores	5,76	4,85	4,89	4,83
% de población extranjera (7)	22,27	15,09	14,77	11,26
% de población extranjera menor de 15 años (8)	s.d.	13,10	13,10	12,30
<b>Vulnerabilidad socioeconómica</b>				
% de población en paro (IBVU)	26,39	20,91	23,12	29,64
% de población juvenil en paro (9)	s.d.	31,84	36,52	44,81
% de ocupados eventuales	0,12	0,24	16,03	19,35
% de ocupados no cualificados	15,09	10,23	9,92	11,03
% de población sin estudios (IBVU)	12,38	7,12	7,69	10,92
<b>Vulnerabilidad residencial</b>				
% de viviendas con una superficie menor de 30 m <sup>2</sup>	0,00	0,27	0,60	0,28
Superficie media útil por habitante (m <sup>2</sup> )	32,89	43,23	48,36	51,82
% de viviendas sin cuarto de aseo con inodoro	0,93	0,46	0,40	0,41
% de viviendas sin baño o ducha	0,00	0,36	0,40	0,37
% de viviendas en estado ruinoso, malo o deficiente (IBVU)	28,01	7,05	4,40	6,99
% de viviendas en edificios anteriores a 1940	0,00	0,00	7,73	13,20
% de viv. ppales. en edificios de 4 o más plantas sin ascensor	s.d.	10,20	27,24	25,50
% de viviendas principales sin calefacción	s.d.	32,26	12,41	43,14

## Definiciones y Síntesis Metodológica

ESTE CATÁLOGO REFERIDO A 2011 SÓLO IDENTIFICA ÁREAS ESTADÍSTICAS VULNERABLES (AEV), NO BARRIOS VULNERABLES

### ÁREA ESTADÍSTICA VULNERABLE (AEV):

Agrupación de secciones censales colindantes y de cierta homogeneidad urbanística, de entre 3.500 y 15.000 habitantes en las que, al menos, uno de los tres Indicadores Básicos de Vulnerabilidad Urbana (IBVU Estudios, IBVU Vivienda o IBVU Paro) del conjunto supera el valor establecido como referencia de vulnerabilidad.

- IBVU Estudios: Porcentaje de población analfabeta y sin estudios de 16 años o más, sobre el total de población de 16 años o más. Valor de referencia de vulnerabilidad (2011): 16,38%.

- IBVU Vivienda: Porcentaje de viviendas familiares (principales, secundarias, vacías) en edificios en estado en estado ruinoso, malo o deficiente, sobre el total de viviendas familiares (principales, secundarias, vacías). Valor de referencia de vulnerabilidad (2011): 17,50 %.

- IBVU Paro: Porcentaje de la población de 16 años o más en situación de paro, respecto al total de población activa de 16 años o más. Valor de referencia de vulnerabilidad (2011): 42,33 %.

Las Áreas Estadísticas Vulnerables (AEV) son el resultado de un análisis detallado de los tres Indicadores Básicos de Vulnerabilidad Urbana (IBVU) sobre las secciones censales, realizado en gabinete, teniendo en cuenta el soporte urbano real, y por tanto definiendo continuidades, delimitando barreras y realizando, dentro de lo que permite la fotografía aérea, un primer análisis de la homogeneidad morfológica de los espacios.

### BARRIO VULNERABLE (BV) (Sólo 2001):

Se entiende por Barrio Vulnerable (BV) un conjunto urbano de cierta homogeneidad y continuidad urbanística, delimitado partiendo siempre de un Área Estadística Vulnerable (AEV), pero perfilando esta delimitación estadística en base a los 3 IBVU mencionados desde el punto de vista urbanístico, buscando por tanto una mayor correspondencia con los tejidos morfológicos de las ciudades. La delimitación de Barrios Vulnerables se realizó sólo en el Catálogo de 2001, partiendo de las Áreas Estadísticas Vulnerables previamente identificadas en 2001, perfilando su delimitación con trabajo de campo y la información aportada por los técnicos municipales contactados en cada Ayuntamiento, quedando definida la delimitación de cada BV en función de estos datos. El Catálogo de 2001 incluía, para cada uno de estos BV una "Descripción Urbanística", que trataba de reflejar su realidad actual tanto urbana como social.

El presente Catálogo de 2011 sólo contempla la delimitación de AEV de 2011, sin que se haya realizado la delimitación de BV ni las correspondientes fichas de "Descripción Urbanística" de 2011. No obstante, y para comparar la evolución de los BV identificados en 2001, en la ficha de cada AEV de 2011 se recoge la delimitación de BV de 2001, si hubiera coincidencia aproximada.

### SÍNTESIS METODOLÓGICA (2011):

El cuerpo de estudio del Catálogo de Barrios Vulnerables de 2011 sigue el criterio establecido en los Catálogos anteriores: centrándose en los municipios mayores de 50.000 habitantes y capitales de provincia. De este modo, el ámbito de análisis del Catálogo de 2011 cuenta con un total de 147 ciudades, 8 más que en el Catálogo de 2001 y 30 más que en el Catálogo de 1991.

Los trabajos del Catálogo de 2011, siguen la misma metodología que los de 1991, 2001, y 2006, con la única particularidad de que sólo identifican las Áreas Estadísticas Vulnerables, sin realizar el análisis urbanístico detallado que permitía identificar a partir de ellas los Barrios Vulnerables.

Para su desarrollo se ha partido del análisis de la evolución de los Barrios Vulnerables identificados en 2001, viendo primero si seguían o no siendo vulnerables en el año 2011. Posteriormente, se han identificado las nuevas Áreas Estadísticas Vulnerables no coincidentes con Barrios Vulnerables identificados en el Catálogo de 2001, incluyendo también las ciudades que no contaban con Barrios Vulnerables en 2001.

Una vez identificadas las secciones censales que, en cada una de las fechas de estudio, superan los umbrales de referencia (para uno o varios de los 3 Indicadores Básicos de Vulnerabilidad Urbana IBVU), se procede a agrupar estas secciones en Áreas Estadísticas Vulnerables (AEV).

La metodología detallada completa puede consultarse en:

[http://www.fomento.gob.es/MFOM.BarriosVulnerables/static/adjunto/Sintesis\\_metodologica\\_general\\_catalogo\\_bbvv.pdf](http://www.fomento.gob.es/MFOM.BarriosVulnerables/static/adjunto/Sintesis_metodologica_general_catalogo_bbvv.pdf)

### NOTAS:

- (5) Viviendas Unifamiliares: Número de viviendas en edificios con uso predominantemente residencial que sólo tienen una vivienda.
- (6) Viviendas en edificios de Vivienda Plurifamiliar: Número de viviendas en edificios con uso predominantemente residencial que tienen más un inmueble. (El Censo de 2011 define Inmueble como: Unidad operativa usada en el cuaderno de recorrido del agente censal, que corresponde, según su uso, a una vivienda o un local. Cada inmueble se corresponde con una combinación diferente de los valores de planta y puerta).
- (7) Porcentaje de Población Extranjera: Porcentaje de personas de nacionalidad extranjera, respecto al total de población. (%)
- (8) Porcentaje de Población Extranjera menor de 15 años: Porcentaje de menores de 15 años de edad con nacionalidad extranjera, respecto al total de población menor de 15 años. (%)
- (9) Porcentaje de Población juvenil en paro: Porcentaje de la población de 16 a 29 años en situación de paro respecto al total de población activa de 16 a 29 años. (%)