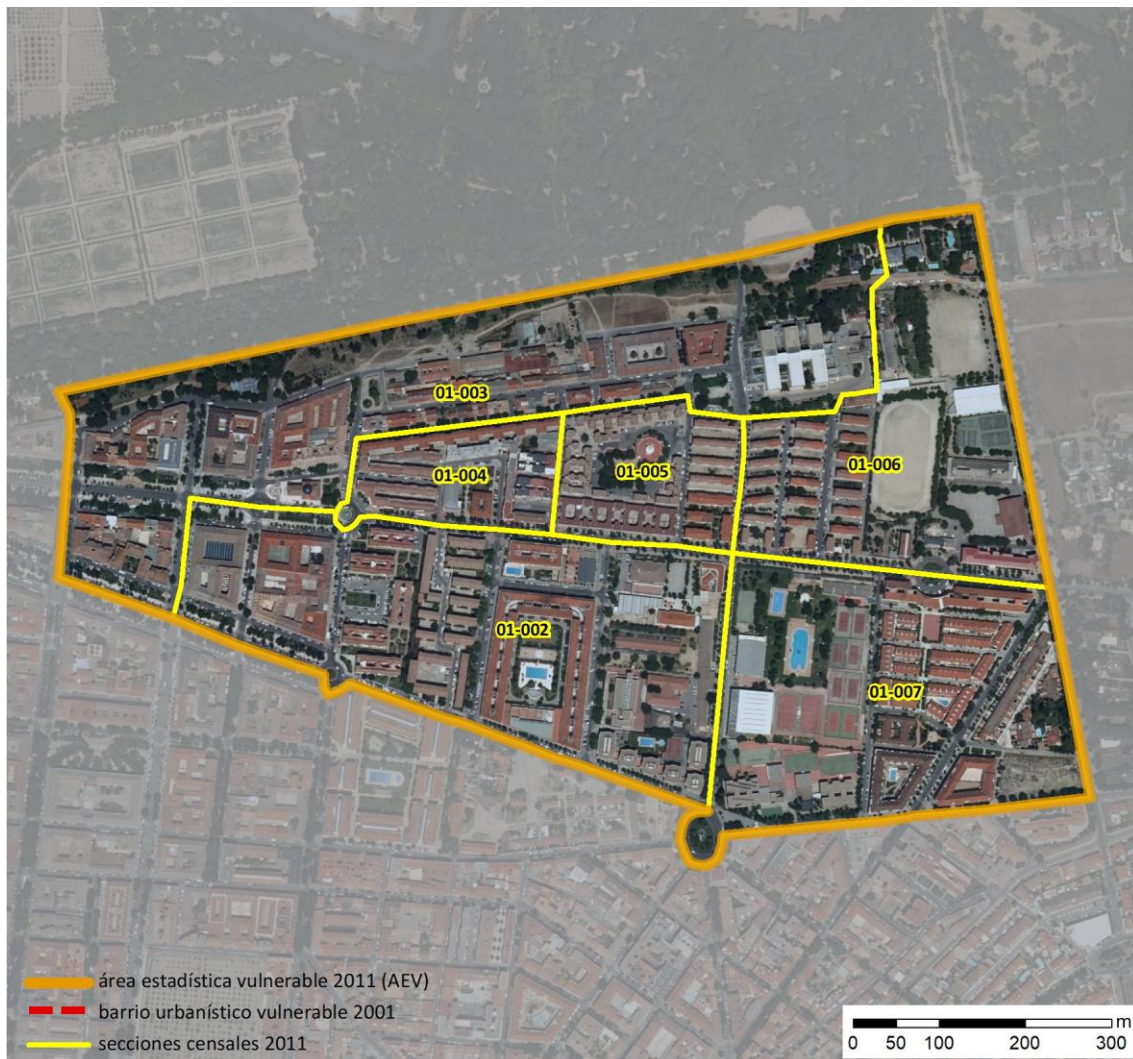


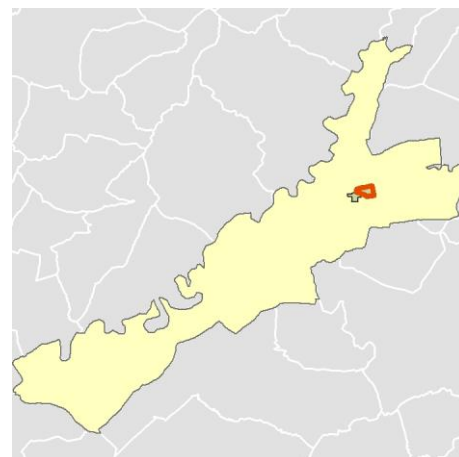
Ficha AEV (Área Estadística Vulnerable): 2801301



Localización en detalle del AEV

Datos básicos

Población del AEV	9.360
Viviendas	4.265
Densidad población (pob/Km ²)	15.976,25
Densidad vivienda (Viv/Ha)	72,80
Superficie (Ha)	58,59
Nº de secciones censales del AEV	6



Localización del AEV dentro del término municipal

Indicadores básicos de vulnerabilidad (IBVU)

	Valor del AEV	Valor de referencia de vulnerabilidad ⁽¹⁾
IBVU Estudios ⁽²⁾	10,25 %	16,38 %
IBVU Viviendas ⁽³⁾	28,49 %	17,50 %
IBVU Paro ⁽⁴⁾	30,00 %	42,33 %

(1) Valor que se ha tomado como referencia de vulnerabilidad para cada IBVU.

(2) IBVU Estudios: Porcentaje de población analfabeta y sin estudios de 16 años o más, sobre el total de población de 16 años o más.

(3) IBVU Vivienda: Porcentaje de viviendas familiares en edificios en estado ruinoso, malo o deficiente, sobre el total de viviendas familiares.

(4) IBVU Paro: Porcentaje de la población de 16 años o más en situación de paro, respecto al total de población activa de 16 años o más.

DATOS SOCIODEMOGRÁFICOS. Sección censal: 2801301002 AEV: 2801301

Población (2011)	Sección censal		AEV	
	Valores absolutos	%	Valores absolutos	%
Población total	2.000		9.360	
Población menor de 15 años	310	15,50	1.900	20,30
Población de 16 a 29 años	290	14,50	1.500	16,03
Población de 16 años y más	1.690	84,50	7.465	79,75
Población de 75 años y más	180	9,00	660	7,05
Población extranjera	220	11,00	2.400	25,64
Población extranjera menor de 15 años	30	9,68	755	39,74
Hogares (2011)				
Hogares	790		3.485	
Hogares unipersonales de mayores de 65 años	45	5,70	270	7,75
Hogares con un adulto y uno o más menores	25	3,16	190	5,45
Nivel educativo y situación laboral (2011)				
Población sin estudios	275	16,27	765	10,25
Población activa de 16 años o más	980	49,00	4.800	51,28
Población parada 16 años o más	290	29,59	1.440	30,00
Población activa de 16 a 29 años	130	44,83	s.d.	s.d.
Población parada de 16 a 29 años	s.d.	s.d.	s.d.	s.d.
Población ocupada	690	34,50	3.360	35,90
Población ocupada con carácter eventual	0	0,00	35	1,04
Población ocupada no cualificada	5	0,72	460	13,69
Edificación y vivienda (2011)				
Viviendas familiares	950		4.265	
Viviendas principales	790	83,16	3.485	81,71
Viviendas secundarias	0	0,00	120	2,81
Viviendas vacías	160	16,84	655	15,36
Viviendas unifamiliares (5)	0	0,00	110	2,58
Viviendas en edificios de vivienda plurifamiliar (6)	950	100,00	3.995	93,67
Viviendas con superficie menor de 30m ²	0	0,00	20	0,47
Viviendas sin cuarto de aseo con inodoro	0	0,00	85	1,99
Viviendas sin baño o ducha	0	0,00	0	0,00
Viviendas en edificios en estado ruinoso, malo o deficiente	115	12,11	1.215	28,49
Viviendas en edificios anteriores a 1940	s.d.	s.d.	s.d.	s.d.
Viviendas en edificios de 4 o más plantas	810	85,26	3.140	73,62
Viv. ppls. en edificios de 4 plantas o más sin ascensor	330	41,77	s.d.	s.d.
Viviendas principales con calefacción individual	340	43,04	s.d.	s.d.
Viviendas principales con calefacción colectiva	180	22,78	s.d.	s.d.
Viviendas principales sin calefacción	30	22,78	s.d.	s.d.
Superficie media útil por habitante (m ²)	42,75		35,31	

DATOS SOCIODEMOGRÁFICOS. Sección censal: 2801301003 AEV: 2801301

	Sección censal		AEV	
	Valores absolutos	%	Valores absolutos	%
Población (2011)				
Población total	2.315		9.360	
Población menor de 15 años	480	20,73	1.900	20,30
Población de 16 a 29 años	535	23,11	1.500	16,03
Población de 16 años y más	1.835	79,27	7.465	79,75
Población de 75 años y más	145	6,26	660	7,05
Población extranjera	1.020	44,06	2.400	25,64
Población extranjera menor de 15 años	325	67,71	755	39,74
Hogares (2011)				
Hogares	780		3.485	
Hogares unipersonales de mayores de 65 años	35	4,49	270	7,75
Hogares con un adulto y uno o más menores	20	2,56	190	5,45
Nivel educativo y situación laboral (2011)				
Población sin estudios	65	3,54	765	10,25
Población activa de 16 años o más	1.300	56,16	4.800	51,28
Población parada 16 años o más	580	44,62	1.440	30,00
Población activa de 16 a 29 años	400	74,77	s.d.	s.d.
Población parada de 16 a 29 años	225	56,25	s.d.	s.d.
Población ocupada	720	31,10	3.360	35,90
Población ocupada con carácter eventual	5	0,69	35	1,04
Población ocupada no cualificada	25	3,47	460	13,69
Edificación y vivienda (2011)				
Viviendas familiares	935		4.265	
Viviendas principales	780	83,42	3.485	81,71
Viviendas secundarias	20	2,14	120	2,81
Viviendas vacías	135	14,44	655	15,36
Viviendas unifamiliares (5)	0	0,00	110	2,58
Viviendas en edificios de vivienda plurifamiliar (6)	935	100,00	3.995	93,67
Viviendas con superficie menor de 30m ²	0	0,00	20	0,47
Viviendas sin cuarto de aseo con inodoro	0	0,00	85	1,99
Viviendas sin baño o ducha	0	0,00	0	0,00
Viviendas en edificios en estado ruinoso, malo o deficiente	200	21,39	1.215	28,49
Viviendas en edificios anteriores a 1940	0	0,00	s.d.	s.d.
Viviendas en edificios de 4 o más plantas	435	46,52	3.140	73,62
Viv. ppls. en edificios de 4 plantas o más sin ascensor	140	17,95	s.d.	s.d.
Viviendas principales con calefacción individual	350	44,87	s.d.	s.d.
Viviendas principales con calefacción colectiva	s.d.	s.d.	s.d.	s.d.
Viviendas principales sin calefacción	s.d.	s.d.	s.d.	s.d.
Superficie media útil por habitante (m ²)	34,33		35,31	

DATOS SOCIODEMOGRÁFICOS. Sección censal: 2801301004 AEV: 2801301

	Sección censal		AEV	
	Valores absolutos	%	Valores absolutos	%
Población (2011)				
Población total	1.355		9.360	
Población menor de 15 años	290	21,40	1.900	20,30
Población de 16 a 29 años	105	7,75	1.500	16,03
Población de 16 años y más	1.065	78,60	7.465	79,75
Población de 75 años y más	115	8,49	660	7,05
Población extranjera	395	29,15	2.400	25,64
Población extranjera menor de 15 años	70	24,14	755	39,74
Hogares (2011)				
Hogares	505		3.485	
Hogares unipersonales de mayores de 65 años	65	12,87	270	7,75
Hogares con un adulto y uno o más menores	70	13,86	190	5,45
Nivel educativo y situación laboral (2011)				
Población sin estudios	65	6,10	765	10,25
Población activa de 16 años o más	710	52,40	4.800	51,28
Población parada 16 años o más	255	35,92	1.440	30,00
Población activa de 16 a 29 años	90	85,71	s.d.	s.d.
Población parada de 16 a 29 años	s.d.	s.d.	s.d.	s.d.
Población ocupada	455	33,58	3.360	35,90
Población ocupada con carácter eventual	25	5,49	35	1,04
Población ocupada no cualificada	70	15,38	460	13,69
Edificación y vivienda (2011)				
Viviendas familiares	575		4.265	
Viviendas principales	505	87,83	3.485	81,71
Viviendas secundarias	5	0,87	120	2,81
Viviendas vacías	65	11,30	655	15,36
Viviendas unifamiliares (5)	0	0,00	110	2,58
Viviendas en edificios de vivienda plurifamiliar (6)	575	100,00	3.995	93,67
Viviendas con superficie menor de 30m ²	0	0,00	20	0,47
Viviendas sin cuarto de aseo con inodoro	25	4,95	85	1,99
Viviendas sin baño o ducha	0	0,00	0	0,00
Viviendas en edificios en estado ruinoso, malo o deficiente	120	20,87	1.215	28,49
Viviendas en edificios anteriores a 1940	0	0,00	s.d.	s.d.
Viviendas en edificios de 4 o más plantas	530	92,17	3.140	73,62
Viv. ppls. en edificios de 4 plantas o más sin ascensor	s.d.	s.d.	s.d.	s.d.
Viviendas principales con calefacción individual	235	46,53	s.d.	s.d.
Viviendas principales con calefacción colectiva	s.d.	s.d.	s.d.	s.d.
Viviendas principales sin calefacción	s.d.	s.d.	s.d.	s.d.
Superficie media útil por habitante (m ²)	31,83		35,31	

DATOS SOCIODEMOGRÁFICOS. Sección censal: 2801301005 AEV: 2801301

	Sección censal		AEV	
	Valores absolutos	%	Valores absolutos	%
Población (2011)				
Población total	1.175		9.360	
Población menor de 15 años	305	25,96	1.900	20,30
Población de 16 a 29 años	120	10,21	1.500	16,03
Población de 16 años y más	870	74,04	7.465	79,75
Población de 75 años y más	175	14,89	660	7,05
Población extranjera	395	33,62	2.400	25,64
Población extranjera menor de 15 años	215	70,49	755	39,74
Hogares (2011)				
Hogares	435		3.485	
Hogares unipersonales de mayores de 65 años	55	12,64	270	7,75
Hogares con un adulto y uno o más menores	5	1,15	190	5,45
Nivel educativo y situación laboral (2011)				
Población sin estudios	215	24,71	765	10,25
Población activa de 16 años o más	510	43,40	4.800	51,28
Población parada 16 años o más	145	28,43	1.440	30,00
Población activa de 16 a 29 años	85	70,83	s.d.	s.d.
Población parada de 16 a 29 años	s.d.	s.d.	s.d.	s.d.
Población ocupada	365	31,06	3.360	35,90
Población ocupada con carácter eventual	0	0,00	35	1,04
Población ocupada no cualificada	125	34,25	460	13,69
Edificación y vivienda (2011)				
Viviendas familiares	630		4.265	
Viviendas principales	435	69,05	3.485	81,71
Viviendas secundarias	35	5,56	120	2,81
Viviendas vacías	155	24,60	655	15,36
Viviendas unifamiliares (5)	0	0,00	110	2,58
Viviendas en edificios de vivienda plurifamiliar (6)	630	100,00	3.995	93,67
Viviendas con superficie menor de 30m ²	20	4,60	20	0,47
Viviendas sin cuarto de aseo con inodoro	50	11,49	85	1,99
Viviendas sin baño o ducha	0	0,00	0	0,00
Viviendas en edificios en estado ruinoso, malo o deficiente	400	63,49	1.215	28,49
Viviendas en edificios anteriores a 1940	0	0,00	s.d.	s.d.
Viviendas en edificios de 4 o más plantas	625	99,21	3.140	73,62
Viv. pples. en edificios de 4 plantas o más sin ascensor	s.d.	s.d.	s.d.	s.d.
Viviendas principales con calefacción individual	s.d.	s.d.	s.d.	s.d.
Viviendas principales con calefacción colectiva	s.d.	s.d.	s.d.	s.d.
Viviendas principales sin calefacción	s.d.	s.d.	s.d.	s.d.
Superficie media útil por habitante (m ²)	26,81		35,31	

DATOS SOCIODEMOGRÁFICOS. Sección censal: 2801301006 AEV: 2801301

Población (2011)	Sección censal		AEV	
	Valores absolutos	%	Valores absolutos	%
Población total	1.040		9.360	
Población menor de 15 años	230	22,12	1.900	20,30
Población de 16 a 29 años	125	12,02	1.500	16,03
Población de 16 años y más	815	78,37	7.465	79,75
Población de 75 años y más	45	4,33	660	7,05
Población extranjera	305	29,33	2.400	25,64
Población extranjera menor de 15 años	95	41,30	755	39,74
Hogares (2011)				
Hogares	405		3.485	
Hogares unipersonales de mayores de 65 años	60	14,81	270	7,75
Hogares con un adulto y uno o más menores	0	0,00	190	5,45
Nivel educativo y situación laboral (2011)				
Población sin estudios	145	17,79	765	10,25
Población activa de 16 años o más	515	49,52	4.800	51,28
Población parada 16 años o más	70	13,59	1.440	30,00
Población activa de 16 a 29 años	s.d.	s.d.	s.d.	s.d.
Población parada de 16 a 29 años	s.d.	s.d.	s.d.	s.d.
Población ocupada	445	42,79	3.360	35,90
Población ocupada con carácter eventual	5	1,12	35	1,04
Población ocupada no cualificada	145	32,58	460	13,69
Edificación y vivienda (2011)				
Viviendas familiares	535		4.265	
Viviendas principales	405	75,70	3.485	81,71
Viviendas secundarias	25	4,67	120	2,81
Viviendas vacías	105	19,63	655	15,36
Viviendas unifamiliares (5)	10	1,87	110	2,58
Viviendas en edificios de vivienda plurifamiliar (6)	525	98,13	3.995	93,67
Viviendas con superficie menor de 30m ²	0	0,00	20	0,47
Viviendas sin cuarto de aseo con inodoro	10	2,47	85	1,99
Viviendas sin baño o ducha	0	0,00	0	0,00
Viviendas en edificios en estado ruinoso, malo o deficiente	380	71,03	1.215	28,49
Viviendas en edificios anteriores a 1940	0	0,00	s.d.	s.d.
Viviendas en edificios de 4 o más plantas	525	98,13	3.140	73,62
Viv. ppls. en edificios de 4 plantas o más sin ascensor	s.d.	s.d.	s.d.	s.d.
Viviendas principales con calefacción individual	230	56,79	s.d.	s.d.
Viviendas principales con calefacción colectiva	s.d.	s.d.	s.d.	s.d.
Viviendas principales sin calefacción	s.d.	s.d.	s.d.	s.d.
Superficie media útil por habitante (m ²)	36,01		35,31	

DATOS SOCIODEMOGRÁFICOS. Sección censal: 2801301007 AEV: 2801301

Población (2011)	Sección censal		AEV	
	Valores absolutos	%	Valores absolutos	%
Población total	1.475		9.360	
Población menor de 15 años	285	19,32	1.900	20,30
Población de 16 a 29 años	325	22,03	1.500	16,03
Población de 16 años y más	1.190	80,68	7.465	79,75
Población de 75 años y más	0	0,00	660	7,05
Población extranjera	65	4,41	2.400	25,64
Población extranjera menor de 15 años	20	7,02	755	39,74
Hogares (2011)				
Hogares	570		3.485	
Hogares unipersonales de mayores de 65 años	10	1,75	270	7,75
Hogares con un adulto y uno o más menores	70	12,28	190	5,45
Nivel educativo y situación laboral (2011)				
Población sin estudios	0	0,00	765	10,25
Población activa de 16 años o más	785	53,22	4.800	51,28
Población parada 16 años o más	100	12,74	1.440	30,00
Población activa de 16 a 29 años	205	63,08	s.d.	s.d.
Población parada de 16 a 29 años	10	4,88	s.d.	s.d.
Población ocupada	685	46,44	3.360	35,90
Población ocupada con carácter eventual	0	0,00	35	1,04
Población ocupada no cualificada	90	13,14	460	13,69
Edificación y vivienda (2011)				
Viviendas familiares	640		4.265	
Viviendas principales	570	89,06	3.485	81,71
Viviendas secundarias	35	5,47	120	2,81
Viviendas vacías	35	5,47	655	15,36
Viviendas unifamiliares (5)	100	15,63	110	2,58
Viviendas en edificios de vivienda plurifamiliar (6)	380	59,38	3.995	93,67
Viviendas con superficie menor de 30m ²	0	0,00	20	0,47
Viviendas sin cuarto de aseo con inodoro	0	0,00	85	1,99
Viviendas sin baño o ducha	0	0,00	0	0,00
Viviendas en edificios en estado ruinoso, malo o deficiente	0	0,00	1.215	28,49
Viviendas en edificios anteriores a 1940	0	0,00	s.d.	s.d.
Viviendas en edificios de 4 o más plantas	215	33,59	3.140	73,62
Viv. ppls. en edificios de 4 plantas o más sin ascensor	s.d.	s.d.	s.d.	s.d.
Viviendas principales con calefacción individual	525	92,11	s.d.	s.d.
Viviendas principales con calefacción colectiva	s.d.	s.d.	s.d.	s.d.
Viviendas principales sin calefacción	s.d.	s.d.	s.d.	s.d.
Superficie media útil por habitante (m ²)	41,22		35,31	

INDICADORES DE VULNERABILIDAD AEV: **2801301**

	AEV	Municipio	Comunidad Autónoma	España
Vulnerabilidad sociodemográfica				
% de población de 75 años y más años	7,05	6,10	7,44	8,71
% de hogares unipersonales de mayores de 65 años	7,75	7,21	8,84	9,45
% de hogares con un adulto y uno o más menores	5,45	4,74	4,89	4,83
% de población extranjera (7)	25,64	13,66	14,77	11,26
% de población extranjera menor de 15 años (8)	39,74	12,23	12,23	12,30
Vulnerabilidad socioeconómica				
% de población en paro (IBVU)	30,00	26,94	23,12	29,64
% de población juvenil en paro (9)	s.d.	39,33	36,52	44,81
% de ocupados eventuales	1,04	0,71	16,03	19,35
% de ocupados no cualificados	13,69	10,25	9,92	11,03
% de población sin estudios (IBVU)	10,25	9,00	7,69	10,92
Vulnerabilidad residencial				
% de viviendas con una superficie menor de 30 m ²	0,47	0,20	0,60	0,28
Superficie media útil por habitante (m ²)	35,31	72,93	48,36	51,82
% de viviendas sin cuarto de aseo con inodoro	1,99	0,52	0,40	0,41
% de viviendas sin baño o ducha	0,00	0,65	0,40	0,37
% de viviendas en estado ruinoso, malo o deficiente (IBVU)	28,49	16,87	4,40	6,99
% de viviendas en edificios anteriores a 1940	s.d.	3,07	7,73	13,20
% de viv. ppales. en edificios de 4 o más plantas sin ascensor	s.d.	21,18	27,24	25,50
% de viviendas principales sin calefacción	s.d.	49,82	12,41	43,14

Definiciones y Síntesis Metodológica

ESTE CATÁLOGO REFERIDO A 2011 SÓLO IDENTIFICA ÁREAS ESTADÍSTICAS VULNERABLES (AEV), NO BARRIOS VULNERABLES

ÁREA ESTADÍSTICA VULNERABLE (AEV):

Agrupación de secciones censales colindantes y de cierta homogeneidad urbanística, de entre 3.500 y 15.000 habitantes en las que, al menos, uno de los tres Indicadores Básicos de Vulnerabilidad Urbana (IBVU Estudios, IBVU Vivienda o IBVU Paro) del conjunto supera el valor establecido como referencia de vulnerabilidad.

- IBVU Estudios: Porcentaje de población analfabeta y sin estudios de 16 años o más, sobre el total de población de 16 años o más. Valor de referencia de vulnerabilidad (2011): 16,38%.

- IBVU Vivienda: Porcentaje de viviendas familiares (principales, secundarias, vacías) en edificios en estado ruinoso, malo o deficiente, sobre el total de viviendas familiares (principales, secundarias, vacías). Valor de referencia de vulnerabilidad (2011): 17,50 %.

- IBVU Paro: Porcentaje de la población de 16 años o más en situación de paro, respecto al total de población activa de 16 años o más. Valor de referencia de vulnerabilidad (2011): 42,33 %.

Las Áreas Estadísticas Vulnerables (AEV) son el resultado de un análisis detallado de los tres Indicadores Básicos de Vulnerabilidad Urbana (IBVU) sobre las secciones censales, realizado en gabinete, teniendo en cuenta el soporte urbano real, y por tanto definiendo continuidades, delimitando barreras y realizando, dentro de lo que permite la fotografía aérea, un primer análisis de la homogeneidad morfológica de los espacios.

BARRIO VULNERABLE (BV) (Sólo 2001):

Se entiende por Barrio Vulnerable (BV) un conjunto urbano de cierta homogeneidad y continuidad urbanística, delimitado partiendo siempre de un Área Estadística Vulnerable (AEV), pero perfilando esta delimitación estadística en base a los 3 IBVU mencionados desde el punto de vista urbanístico, buscando por tanto una mayor correspondencia con los tejidos morfológicos de las ciudades. La delimitación de Barrios Vulnerables se realizó sólo en el Catálogo de 2001, partiendo de las Áreas Estadísticas Vulnerables previamente identificadas en 2001, perfilando su delimitación con trabajo de campo y la información aportada por los técnicos municipales contactados en cada Ayuntamiento, quedando definida la delimitación de cada BV en función de estos datos. El Catálogo de 2001 incluía, para cada uno de estos BV una "Descripción Urbanística", que trataba de reflejar su realidad actual tanto urbana como social.

El presente Catálogo de 2011 sólo contempla la delimitación de AEV de 2011, sin que se haya realizado la delimitación de BV ni las correspondientes fichas de "Descripción Urbanística" de 2011. No obstante, y para comparar la evolución de los BV identificados en 2001, en la ficha de cada AEV de 2011 se recoge la delimitación de BV de 2001, si hubiera coincidencia aproximada.

SÍNTESIS METODOLÓGICA (2011):

El cuerpo de estudio del Catálogo de Barrios Vulnerables de 2011 sigue el criterio establecido en los Catálogos anteriores: centrándose en los municipios mayores de 50.000 habitantes y capitales de provincia. De este modo, el ámbito de análisis del Catálogo de 2011 cuenta con un total de 147 ciudades, 8 más que en el Catálogo de 2001 y 30 más que en el Catálogo de 1991.

Los trabajos del Catálogo de 2011, siguen la misma metodología que los de 1991, 2001, y 2006, con la única particularidad de que sólo identifican las Áreas Estadísticas Vulnerables, sin realizar el análisis urbanístico detallado que permitía identificar a partir de ellas los Barrios Vulnerables.

Para su desarrollo se ha partido del análisis de la evolución de los Barrios Vulnerables identificados en 2001, viendo primero si seguían o no siendo vulnerables en el año 2011. Posteriormente, se han identificado las nuevas Áreas Estadísticas Vulnerables no coincidentes con Barrios Vulnerables identificados en el Catálogo de 2001, incluyendo también las ciudades que no contaban con Barrios Vulnerables en 2001.

Una vez identificadas las secciones censales que, en cada una de las fechas de estudio, superan los umbrales de referencia (para uno o varios de los 3 Indicadores Básicos de Vulnerabilidad Urbana IBVU), se procede a agrupar estas secciones en Áreas Estadísticas Vulnerables (AEV).

La metodología detallada completa puede consultarse en:

http://www.fomento.gob.es/MFOM.BarriosVulnerables/static/adjunto/Sintesis_metodologica_general_catalogo_bbv.pdf

NOTAS:

- (5) Viviendas Unifamiliares: Número de viviendas en edificios con uso predominantemente residencial que sólo tienen una vivienda.
- (6) Viviendas en edificios de Vivienda Plurifamiliar: Número de viviendas en edificios con uso predominantemente residencial que tienen más un inmueble. (El Censo de 2011 define Inmueble como: Unidad operativa usada en el cuaderno de recorrido del agente censal, que corresponde, según su uso, a una vivienda o un local. Cada inmueble se corresponde con una combinación diferente de los valores de planta y puerta).
- (7) Porcentaje de Población Extranjera: Porcentaje de personas de nacionalidad extranjera, respecto al total de población. (%)
- (8) Porcentaje de Población Extranjera menor de 15 años: Porcentaje de menores de 15 años de edad con nacionalidad extranjera, respecto al total de población menor de 15 años. (%)
- (9) Porcentaje de Población juvenil en paro: Porcentaje de la población de 16 a 29 años en situación de paro respecto al total de población activa de 16 a 29 años. (%)