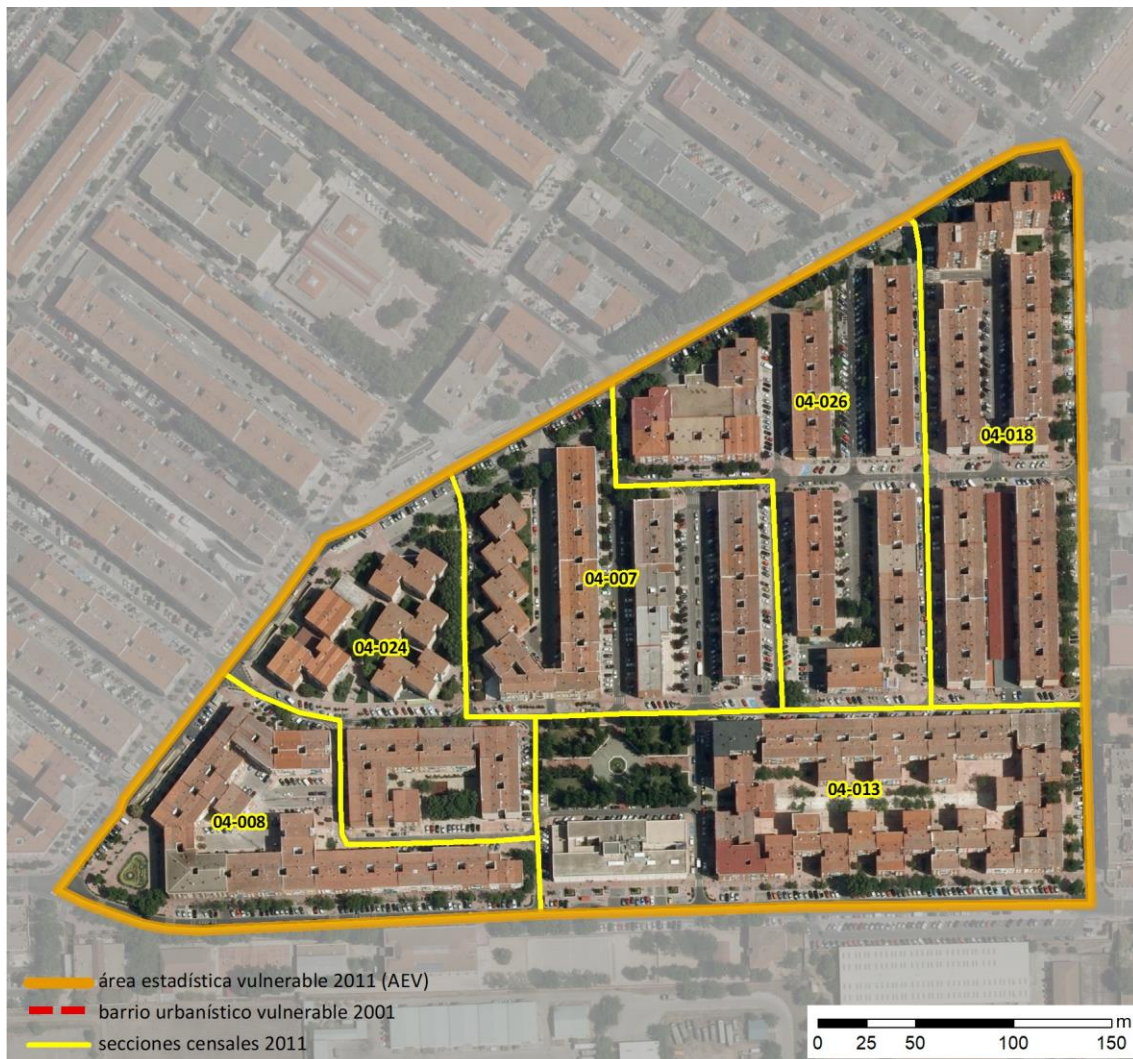


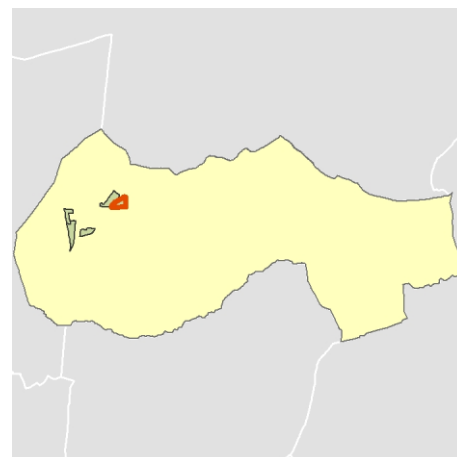
## Ficha AEV (Área Estadística Vulnerable): 2806502



Localización en detalle del AEV

### Datos básicos

Población del AEV	6.400
Viviendas	2.820
Densidad población (pob/Km <sup>2</sup> )	49.371,78
Densidad vivienda (Viv/Ha)	217,54
Superficie (Ha)	12,96
Nº de secciones censales del AEV	6



Localización del AEV dentro del término municipal

### Indicadores básicos de vulnerabilidad (IBVU)

	Valor del AEV	Valor de referencia de vulnerabilidad <sup>(1)</sup>
<b>IBVU Estudios</b> <sup>(2)</sup>	<b>19,36 %</b>	16,38 %
<b>IBVU Viviendas</b> <sup>(3)</sup>	<b>0,71 %</b>	17,50 %
<b>IBVU Paro</b> <sup>(4)</sup>	<b>s.d. %</b>	42,33 %

(1) Valor que se ha tomado como referencia de vulnerabilidad para cada IBVU.

(2) IBVU Estudios: Porcentaje de población analfabeta y sin estudios de 16 años o más, sobre el total de población de 16 años o más.

(3) IBVU Vivienda: Porcentaje de viviendas familiares en edificios en estado ruinoso, malo o deficiente, sobre el total de viviendas familiares.

(4) IBVU Paro: Porcentaje de la población de 16 años o más en situación de paro, respecto al total de población activa de 16 años o más.

DATOS SOCIODEMOGRÁFICOS. Sección censal: 2806504007 AEV: 2806502

	Sección censal		AEV	
	Valores absolutos	%	Valores absolutos	%
<b>Población (2011)</b>				
Población total	1.330		6.400	
Población menor de 15 años	165	12,41	690	10,78
Población de 16 a 29 años	255	19,17	s.d.	s.d.
Población de 16 años y más	1.165	87,59	5.630	87,97
Población de 75 años y más	85	6,39	355	5,55
Población extranjera	155	11,65	s.d.	s.d.
Población extranjera menor de 15 años	15	9,09	s.d.	s.d.
<b>Hogares (2011)</b>				
Hogares	535		2.490	
Hogares unipersonales de mayores de 65 años	35	6,54	190	7,63
Hogares con un adulto y uno o más menores	40	7,48	145	5,82
<b>Nivel educativo y situación laboral (2011)</b>				
Población sin estudios	140	12,02	1.090	19,36
Población activa de 16 años o más	690	51,88	3.005	46,95
Población parada 16 años o más	220	31,88	s.d.	s.d.
Población activa de 16 a 29 años	180	70,59	s.d.	s.d.
Población parada de 16 a 29 años	50	27,78	s.d.	s.d.
Población ocupada	470	35,34	s.d.	s.d.
Población ocupada con carácter eventual	0	0,00	s.d.	s.d.
Población ocupada no cualificada	45	9,57	s.d.	s.d.
<b>Edificación y vivienda (2011)</b>				
Viviendas familiares	590		2.820	
Viviendas principales	535	90,68	2.490	88,30
Viviendas secundarias	0	0,00	s.d.	s.d.
Viviendas vacías	55	9,32	s.d.	s.d.
Viviendas unifamiliares (5)	0	0,00	0	0,00
Viviendas en edificios de vivienda plurifamiliar (6)	590	100,00	2.820	100,00
Viviendas con superficie menor de 30m <sup>2</sup>	0	0,00	0	0,00
Viviendas sin cuarto de aseo con inodoro	0	0,00	0	0,00
Viviendas sin baño o ducha	0	0,00	15	0,53
Viviendas en edificios en estado ruinoso, malo o deficiente	0	0,00	20	0,71
Viviendas en edificios anteriores a 1940	0	0,00	0	0,00
Viviendas en edificios de 4 o más plantas	590	100,00	2.760	97,87
Viv. ppls. en edificios de 4 plantas o más sin ascensor	s.d.	s.d.	s.d.	s.d.
Viviendas principales con calefacción individual	405	75,70	1.635	65,66
Viviendas principales con calefacción colectiva	s.d.	s.d.	s.d.	s.d.
Viviendas principales sin calefacción	s.d.	s.d.	s.d.	s.d.
Superficie media útil por habitante (m <sup>2</sup> )	28,83		27,54	

DATOS SOCIODEMOGRÁFICOS. Sección censal: 2806504008 AEV: 2806502

Población (2011)	Sección censal		AEV	
	Valores absolutos	%	Valores absolutos	%
Población total	650		6.400	
Población menor de 15 años	0	0,00	690	10,78
Población de 16 a 29 años	s.d.	s.d.	s.d.	s.d.
Población de 16 años y más	570	87,69	5.630	87,97
Población de 75 años y más	110	16,92	355	5,55
Población extranjera	s.d.	s.d.	s.d.	s.d.
Población extranjera menor de 15 años	s.d.	s.d.	s.d.	s.d.
<b>Hogares (2011)</b>				
Hogares	250		2.490	
Hogares unipersonales de mayores de 65 años	20	8,00	190	7,63
Hogares con un adulto y uno o más menores	10	4,00	145	5,82
<b>Nivel educativo y situación laboral (2011)</b>				
Población sin estudios	205	35,96	1.090	19,36
Población activa de 16 años o más	245	37,69	3.005	46,95
Población parada 16 años o más	s.d.	s.d.	s.d.	s.d.
Población activa de 16 a 29 años	s.d.	s.d.	s.d.	s.d.
Población parada de 16 a 29 años	s.d.	s.d.	s.d.	s.d.
Población ocupada	s.d.	s.d.	s.d.	s.d.
Población ocupada con carácter eventual	s.d.	s.d.	s.d.	s.d.
Población ocupada no cualificada	s.d.	s.d.	s.d.	s.d.
<b>Edificación y vivienda (2011)</b>				
Viviendas familiares	290		2.820	
Viviendas principales	250	86,21	2.490	88,30
Viviendas secundarias	s.d.	s.d.	s.d.	s.d.
Viviendas vacías	s.d.	s.d.	s.d.	s.d.
Viviendas unifamiliares (5)	0	0,00	0	0,00
Viviendas en edificios de vivienda plurifamiliar (6)	290	100,00	2.820	100,00
Viviendas con superficie menor de 30m <sup>2</sup>	0	0,00	0	0,00
Viviendas sin cuarto de aseo con inodoro	0	0,00	0	0,00
Viviendas sin baño o ducha	0	0,00	15	0,53
Viviendas en edificios en estado ruinoso, malo o deficiente	0	0,00	20	0,71
Viviendas en edificios anteriores a 1940	0	0,00	0	0,00
Viviendas en edificios de 4 o más plantas	290	100,00	2.760	97,87
Viv. ppls. en edificios de 4 plantas o más sin ascensor	s.d.	s.d.	s.d.	s.d.
Viviendas principales con calefacción individual	155	62,00	1.635	65,66
Viviendas principales con calefacción colectiva	s.d.	s.d.	s.d.	s.d.
Viviendas principales sin calefacción	s.d.	s.d.	s.d.	s.d.
Superficie media útil por habitante (m <sup>2</sup> )	29,00		27,54	

DATOS SOCIODEMOGRÁFICOS. Sección censal: 2806504013 AEV: 2806502

Población (2011)	Sección censal		AEV	
	Valores absolutos	%	Valores absolutos	%
Población total	1.235		6.400	
Población menor de 15 años	80	6,48	690	10,78
Población de 16 a 29 años	200	16,19	s.d.	s.d.
Población de 16 años y más	1.155	93,52	5.630	87,97
Población de 75 años y más	100	8,10	355	5,55
Población extranjera	140	11,34	s.d.	s.d.
Población extranjera menor de 15 años	15	18,75	s.d.	s.d.
<b>Hogares (2011)</b>				
Hogares	490		2.490	
Hogares unipersonales de mayores de 65 años	35	7,14	190	7,63
Hogares con un adulto y uno o más menores	20	4,08	145	5,82
<b>Nivel educativo y situación laboral (2011)</b>				
Población sin estudios	240	20,78	1.090	19,36
Población activa de 16 años o más	580	46,96	3.005	46,95
Población parada 16 años o más	135	23,28	s.d.	s.d.
Población activa de 16 a 29 años	120	60,00	s.d.	s.d.
Población parada de 16 a 29 años	25	20,83	s.d.	s.d.
Población ocupada	445	36,03	s.d.	s.d.
Población ocupada con carácter eventual	15	3,37	s.d.	s.d.
Población ocupada no cualificada	95	21,35	s.d.	s.d.
<b>Edificación y vivienda (2011)</b>				
Viviendas familiares	550		2.820	
Viviendas principales	490	89,09	2.490	88,30
Viviendas secundarias	0	0,00	s.d.	s.d.
Viviendas vacías	60	10,91	s.d.	s.d.
Viviendas unifamiliares (5)	0	0,00	0	0,00
Viviendas en edificios de vivienda plurifamiliar (6)	550	100,00	2.820	100,00
Viviendas con superficie menor de 30m <sup>2</sup>	0	0,00	0	0,00
Viviendas sin cuarto de aseo con inodoro	0	0,00	0	0,00
Viviendas sin baño o ducha	15	3,06	15	0,53
Viviendas en edificios en estado ruinoso, malo o deficiente	0	0,00	20	0,71
Viviendas en edificios anteriores a 1940	0	0,00	0	0,00
Viviendas en edificios de 4 o más plantas	550	100,00	2.760	97,87
Viv. ppls. en edificios de 4 plantas o más sin ascensor	s.d.	s.d.	s.d.	s.d.
Viviendas principales con calefacción individual	335	68,37	1.635	65,66
Viviendas principales con calefacción colectiva	s.d.	s.d.	s.d.	s.d.
Viviendas principales sin calefacción	s.d.	s.d.	s.d.	s.d.
Superficie media útil por habitante (m <sup>2</sup> )	26,72		27,54	

DATOS SOCIODEMOGRÁFICOS. Sección censal: 2806504018 AEV: 2806502

	Sección censal		AEV	
	Valores absolutos	%	Valores absolutos	%
<b>Población (2011)</b>				
Población total	1.065		6.400	
Población menor de 15 años	115	10,80	690	10,78
Población de 16 a 29 años	80	7,51	s.d.	s.d.
Población de 16 años y más	950	89,20	5.630	87,97
Población de 75 años y más	0	0,00	355	5,55
Población extranjera	90	8,45	s.d.	s.d.
Población extranjera menor de 15 años	45	39,13	s.d.	s.d.
<b>Hogares (2011)</b>				
Hogares	440		2.490	
Hogares unipersonales de mayores de 65 años	70	15,91	190	7,63
Hogares con un adulto y uno o más menores	15	3,41	145	5,82
<b>Nivel educativo y situación laboral (2011)</b>				
Población sin estudios	230	24,34	1.090	19,36
Población activa de 16 años o más	365	34,27	3.005	46,95
Población parada 16 años o más	110	30,14	s.d.	s.d.
Población activa de 16 a 29 años	80	100,00	s.d.	s.d.
Población parada de 16 a 29 años	s.d.	s.d.	s.d.	s.d.
Población ocupada	255	23,94	s.d.	s.d.
Población ocupada con carácter eventual	0	0,00	s.d.	s.d.
Población ocupada no cualificada	10	3,92	s.d.	s.d.
<b>Edificación y vivienda (2011)</b>				
Viviendas familiares	500		2.820	
Viviendas principales	440	88,00	2.490	88,30
Viviendas secundarias	0	0,00	s.d.	s.d.
Viviendas vacías	65	13,00	s.d.	s.d.
Viviendas unifamiliares (5)	0	0,00	0	0,00
Viviendas en edificios de vivienda plurifamiliar (6)	500	100,00	2.820	100,00
Viviendas con superficie menor de 30m <sup>2</sup>	0	0,00	0	0,00
Viviendas sin cuarto de aseo con inodoro	0	0,00	0	0,00
Viviendas sin baño o ducha	0	0,00	15	0,53
Viviendas en edificios en estado ruinoso, malo o deficiente	0	0,00	20	0,71
Viviendas en edificios anteriores a 1940	0	0,00	0	0,00
Viviendas en edificios de 4 o más plantas	500	100,00	2.760	97,87
Viv. ppls. en edificios de 4 plantas o más sin ascensor	s.d.	s.d.	s.d.	s.d.
Viviendas principales con calefacción individual	225	51,14	1.635	65,66
Viviendas principales con calefacción colectiva	s.d.	s.d.	s.d.	s.d.
Viviendas principales sin calefacción	s.d.	s.d.	s.d.	s.d.
Superficie media útil por habitante (m <sup>2</sup> )	28,17		27,54	

DATOS SOCIODEMOGRÁFICOS. Sección censal: 2806504024 AEV: 2806502

Población (2011)	Sección censal		AEV	
	Valores absolutos	%	Valores absolutos	%
Población total	860		6.400	
Población menor de 15 años	100	11,63	690	10,78
Población de 16 a 29 años	95	11,05	s.d.	s.d.
Población de 16 años y más	760	88,37	5.630	87,97
Población de 75 años y más	0	0,00	355	5,55
Población extranjera	220	25,58	s.d.	s.d.
Población extranjera menor de 15 años	30	30,00	s.d.	s.d.
<b>Hogares (2011)</b>				
Hogares	325		2.490	
Hogares unipersonales de mayores de 65 años	20	6,15	190	7,63
Hogares con un adulto y uno o más menores	0	0,00	145	5,82
<b>Nivel educativo y situación laboral (2011)</b>				
Población sin estudios	145	19,08	1.090	19,36
Población activa de 16 años o más	405	47,09	3.005	46,95
Población parada 16 años o más	110	27,16	s.d.	s.d.
Población activa de 16 a 29 años	80	84,21	s.d.	s.d.
Población parada de 16 a 29 años	s.d.	s.d.	s.d.	s.d.
Población ocupada	295	34,30	s.d.	s.d.
Población ocupada con carácter eventual	0	0,00	s.d.	s.d.
Población ocupada no cualificada	30	10,17	s.d.	s.d.
<b>Edificación y vivienda (2011)</b>				
Viviendas familiares	380		2.820	
Viviendas principales	325	85,53	2.490	88,30
Viviendas secundarias	s.d.	s.d.	s.d.	s.d.
Viviendas vacías	s.d.	s.d.	s.d.	s.d.
Viviendas unifamiliares (5)	0	0,00	0	0,00
Viviendas en edificios de vivienda plurifamiliar (6)	380	100,00	2.820	100,00
Viviendas con superficie menor de 30m <sup>2</sup>	0	0,00	0	0,00
Viviendas sin cuarto de aseo con inodoro	0	0,00	0	0,00
Viviendas sin baño o ducha	0	0,00	15	0,53
Viviendas en edificios en estado ruinoso, malo o deficiente	0	0,00	20	0,71
Viviendas en edificios anteriores a 1940	0	0,00	0	0,00
Viviendas en edificios de 4 o más plantas	380	100,00	2.760	97,87
Viv. ppls. en edificios de 4 plantas o más sin ascensor	s.d.	s.d.	s.d.	s.d.
Viviendas principales con calefacción individual	205	63,08	1.635	65,66
Viviendas principales con calefacción colectiva	s.d.	s.d.	s.d.	s.d.
Viviendas principales sin calefacción	s.d.	s.d.	s.d.	s.d.
Superficie media útil por habitante (m <sup>2</sup> )	28,72		27,54	

DATOS SOCIODEMOGRÁFICOS. Sección censal: 2806504026 AEV: 2806502

Población (2011)	Sección censal		AEV	
	Valores absolutos	%	Valores absolutos	%
Población total	1.260		6.400	
Población menor de 15 años	230	18,25	690	10,78
Población de 16 a 29 años	260	20,63	s.d.	s.d.
Población de 16 años y más	1.030	81,75	5.630	87,97
Población de 75 años y más	60	4,76	355	5,55
Población extranjera	340	26,98	s.d.	s.d.
Población extranjera menor de 15 años	105	45,65	s.d.	s.d.
<b>Hogares (2011)</b>				
Hogares	450		2.490	
Hogares unipersonales de mayores de 65 años	10	2,22	190	7,63
Hogares con un adulto y uno o más menores	60	13,33	145	5,82
<b>Nivel educativo y situación laboral (2011)</b>				
Población sin estudios	130	12,68	1.090	19,36
Población activa de 16 años o más	720	57,14	3.005	46,95
Población parada 16 años o más	200	27,78	s.d.	s.d.
Población activa de 16 a 29 años	200	76,92	s.d.	s.d.
Población parada de 16 a 29 años	110	55,00	s.d.	s.d.
Población ocupada	520	41,27	s.d.	s.d.
Población ocupada con carácter eventual	0	0,00	s.d.	s.d.
Población ocupada no cualificada	210	40,38	s.d.	s.d.
<b>Edificación y vivienda (2011)</b>				
Viviendas familiares	510		2.820	
Viviendas principales	450	88,24	2.490	88,30
Viviendas secundarias	35	6,86	s.d.	s.d.
Viviendas vacías	25	4,90	s.d.	s.d.
Viviendas unifamiliares (5)	0	0,00	0	0,00
Viviendas en edificios de vivienda plurifamiliar (6)	510	100,00	2.820	100,00
Viviendas con superficie menor de 30m <sup>2</sup>	0	0,00	0	0,00
Viviendas sin cuarto de aseo con inodoro	0	0,00	0	0,00
Viviendas sin baño o ducha	0	0,00	15	0,53
Viviendas en edificios en estado ruinoso, malo o deficiente	20	3,92	20	0,71
Viviendas en edificios anteriores a 1940	0	0,00	0	0,00
Viviendas en edificios de 4 o más plantas	450	88,24	2.760	97,87
Viv. ppls. en edificios de 4 plantas o más sin ascensor	s.d.	s.d.	s.d.	s.d.
Viviendas principales con calefacción individual	310	68,89	1.635	65,66
Viviendas principales con calefacción colectiva	s.d.	s.d.	s.d.	s.d.
Viviendas principales sin calefacción	s.d.	s.d.	s.d.	s.d.
Superficie media útil por habitante (m <sup>2</sup> )	24,29		27,54	

INDICADORES DE VULNERABILIDAD AEV: 2806502

	AEV	Municipio	Comunidad Autónoma	España
<b>Vulnerabilidad sociodemográfica</b>				
% de población de 75 años y más años	5,55	5,73	7,44	8,71
% de hogares unipersonales de mayores de 65 años	7,63	7,28	8,84	9,45
% de hogares con un adulto y uno o más menores	5,82	4,78	4,89	4,83
% de población extranjera (7)	s.d.	14,78	14,77	11,26
% de población extranjera menor de 15 años (8)	s.d.	15,63	15,63	12,30
<b>Vulnerabilidad socioeconómica</b>				
% de población en paro (IBVU)	s.d.	25,85	23,12	29,64
% de población juvenil en paro (9)	s.d.	37,64	36,52	44,81
% de ocupados eventuales	s.d.	0,34	16,03	19,35
% de ocupados no cualificados	s.d.	12,33	9,92	11,03
% de población sin estudios (IBVU)	19,36	11,17	7,69	10,92
<b>Vulnerabilidad residencial</b>				
% de viviendas con una superficie menor de 30 m <sup>2</sup>	0,00	0,20	0,60	0,28
Superficie media útil por habitante (m <sup>2</sup> )	27,54	51,99	48,36	51,82
% de viviendas sin cuarto de aseo con inodoro	0,00	0,30	0,40	0,41
% de viviendas sin baño o ducha	0,53	0,22	0,40	0,37
% de viviendas en estado ruinoso, malo o deficiente (IBVU)	0,71	6,71	4,40	6,99
% de viviendas en edificios anteriores a 1940	0,00	0,00	7,73	13,20
% de viv. ppales. en edificios de 4 o más plantas sin ascensor	s.d.	19,44	27,24	25,50
% de viviendas principales sin calefacción	s.d.	54,20	12,41	43,14



## Definiciones y Síntesis Metodológica

ESTE CATÁLOGO REFERIDO A 2011 SÓLO IDENTIFICA ÁREAS ESTADÍSTICAS VULNERABLES (AEV), NO BARRIOS VULNERABLES

### ÁREA ESTADÍSTICA VULNERABLE (AEV):

Agrupación de secciones censales colindantes y de cierta homogeneidad urbanística, de entre 3.500 y 15.000 habitantes en las que, al menos, uno de los tres Indicadores Básicos de Vulnerabilidad Urbana (IBVU Estudios, IBVU Vivienda o IBVU Paro) del conjunto supera el valor establecido como referencia de vulnerabilidad.

- IBVU Estudios: Porcentaje de población analfabeta y sin estudios de 16 años o más, sobre el total de población de 16 años o más. Valor de referencia de vulnerabilidad (2011): 16,38%.

- IBVU Vivienda: Porcentaje de viviendas familiares (principales, secundarias, vacías) en edificios en estado ruinoso, malo o deficiente, sobre el total de viviendas familiares (principales, secundarias, vacías). Valor de referencia de vulnerabilidad (2011): 17,50 %.

- IBVU Paro: Porcentaje de la población de 16 años o más en situación de paro, respecto al total de población activa de 16 años o más. Valor de referencia de vulnerabilidad (2011): 42,33 %.

Las Áreas Estadísticas Vulnerables (AEV) son el resultado de un análisis detallado de los tres Indicadores Básicos de Vulnerabilidad Urbana (IBVU) sobre las secciones censales, realizado en gabinete, teniendo en cuenta el soporte urbano real, y por tanto definiendo continuidades, delimitando barreras y realizando, dentro de lo que permite la fotografía aérea, un primer análisis de la homogeneidad morfológica de los espacios.

### BARRIO VULNERABLE (BV) (Sólo 2001):

Se entiende por Barrio Vulnerable (BV) un conjunto urbano de cierta homogeneidad y continuidad urbanística, delimitado partiendo siempre de un Área Estadística Vulnerable (AEV), pero perfilando esta delimitación estadística en base a los 3 IBVU mencionados desde el punto de vista urbanístico, buscando por tanto una mayor correspondencia con los tejidos morfológicos de las ciudades. La delimitación de Barrios Vulnerables se realizó sólo en el Catálogo de 2001, partiendo de las Áreas Estadísticas Vulnerables previamente identificadas en 2001, perfilando su delimitación con trabajo de campo y la información aportada por los técnicos municipales contactados en cada Ayuntamiento, quedando definida la delimitación de cada BV en función de estos datos. El Catálogo de 2001 incluía, para cada uno de estos BV una "Descripción Urbanística", que trataba de reflejar su realidad actual tanto urbana como social.

El presente Catálogo de 2011 sólo contempla la delimitación de AEV de 2011, sin que se haya realizado la delimitación de BV ni las correspondientes fichas de "Descripción Urbanística" de 2011. No obstante, y para comparar la evolución de los BV identificados en 2001, en la ficha de cada AEV de 2011 se recoge la delimitación de BV de 2001, si hubiera coincidencia aproximada.

### SÍNTESIS METODOLÓGICA (2011):

El cuerpo de estudio del Catálogo de Barrios Vulnerables de 2011 sigue el criterio establecido en los Catálogos anteriores: centrándose en los municipios mayores de 50.000 habitantes y capitales de provincia. De este modo, el ámbito de análisis del Catálogo de 2011 cuenta con un total de 147 ciudades, 8 más que en el Catálogo de 2001 y 30 más que en el Catálogo de 1991.

Los trabajos del Catálogo de 2011, siguen la misma metodología que los de 1991, 2001, y 2006, con la única particularidad de que sólo identifican las Áreas Estadísticas Vulnerables, sin realizar el análisis urbanístico detallado que permitía identificar a partir de ellas los Barrios Vulnerables.

Para su desarrollo se ha partido del análisis de la evolución de los Barrios Vulnerables identificados en 2001, viendo primero si seguían o no siendo vulnerables en el año 2011. Posteriormente, se han identificado las nuevas Áreas Estadísticas Vulnerables no coincidentes con Barrios Vulnerables identificados en el Catálogo de 2001, incluyendo también las ciudades que no contaban con Barrios Vulnerables en 2001.

Una vez identificadas las secciones censales que, en cada una de las fechas de estudio, superan los umbrales de referencia (para uno o varios de los 3 Indicadores Básicos de Vulnerabilidad Urbana IBVU), se procede a agrupar estas secciones en Áreas Estadísticas Vulnerables (AEV).

La metodología detallada completa puede consultarse en:

[http://www.fomento.gob.es/MFOM.BarriosVulnerables/static/adjunto/Sintesis\\_metodologica\\_general\\_catalogo\\_bbv.pdf](http://www.fomento.gob.es/MFOM.BarriosVulnerables/static/adjunto/Sintesis_metodologica_general_catalogo_bbv.pdf)

### NOTAS:

- (5) Viviendas Unifamiliares: Número de viviendas en edificios con uso predominantemente residencial que sólo tienen una vivienda.
- (6) Viviendas en edificios de Vivienda Plurifamiliar: Número de viviendas en edificios con uso predominantemente residencial que tienen más un inmueble. (El Censo de 2011 define Inmueble como: Unidad operativa usada en el cuaderno de recorrido del agente censal, que corresponde, según su uso, a una vivienda o un local. Cada inmueble se corresponde con una combinación diferente de los valores de planta y puerta).
- (7) Porcentaje de Población Extranjera: Porcentaje de personas de nacionalidad extranjera, respecto al total de población. (%)
- (8) Porcentaje de Población Extranjera menor de 15 años: Porcentaje de menores de 15 años de edad con nacionalidad extranjera, respecto al total de población menor de 15 años. (%)
- (9) Porcentaje de Población juvenil en paro: Porcentaje de la población de 16 a 29 años en situación de paro respecto al total de población activa de 16 a 29 años. (%)