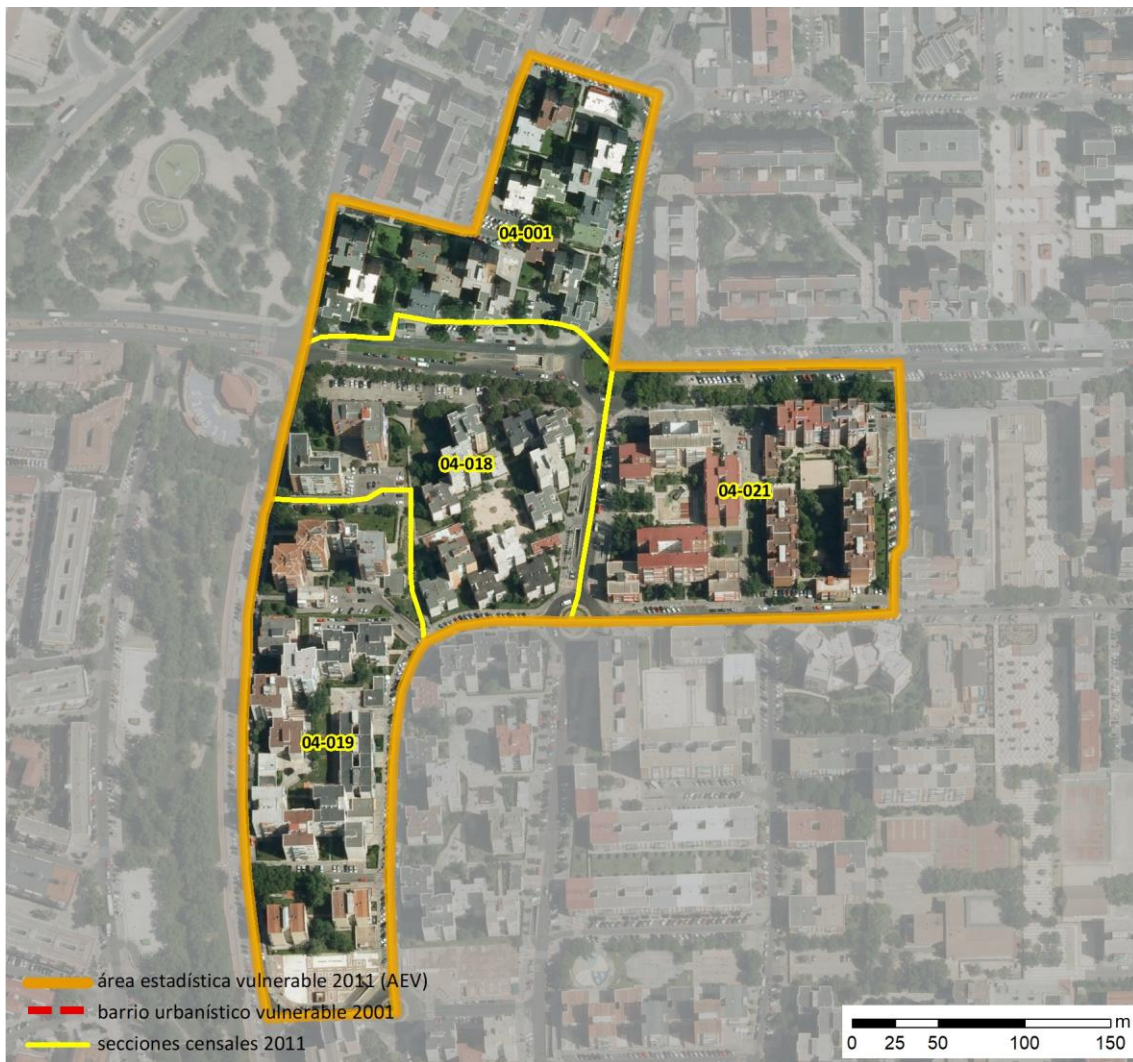


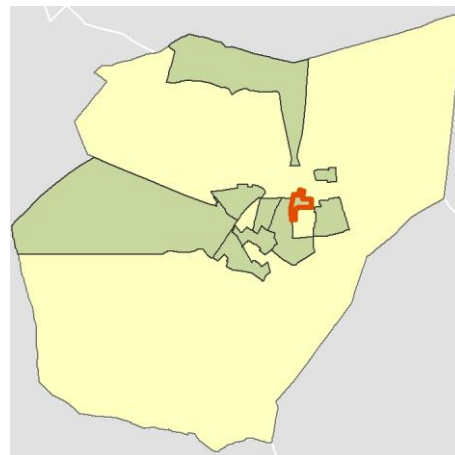
Ficha AEV (Área Estadística Vulnerable): 2807402



Localización en detalle del AEV

Datos básicos

Población del AEV	5.825
Viviendas	2.220
Densidad población (pob/Km ²)	60.220,54
Densidad vivienda (Viv/Ha)	229,51
Superficie (Ha)	9,67
Nº de secciones censales del AEV	4



Localización del AEV dentro del término municipal

Indicadores básicos de vulnerabilidad (IBVU)

	Valor del AEV	Valor de referencia de vulnerabilidad ⁽¹⁾
IBVU Estudios ⁽²⁾	17,36 %	16,38 %
IBVU Viviendas ⁽³⁾	0,00 %	17,50 %
IBVU Paro ⁽⁴⁾	33,64 %	42,33 %

(1) Valor que se ha tomado como referencia de vulnerabilidad para cada IBVU.

(2) IBVU Estudios: Porcentaje de población analfabeta y sin estudios de 16 años o más, sobre el total de población de 16 años o más.

(3) IBVU Vivienda: Porcentaje de viviendas familiares en edificios en estado ruinoso, malo o deficiente, sobre el total de viviendas familiares.

(4) IBVU Paro: Porcentaje de la población de 16 años o más en situación de paro, respecto al total de población activa de 16 años o más.

DATOS SOCIODEMOGRÁFICOS. Sección censal: 2807404001 AEV: 2807402

	Sección censal		AEV	
	Valores absolutos	%	Valores absolutos	%
Población (2011)				
Población total	1.830		5.825	
Población menor de 15 años	340	18,58	900	15,45
Población de 16 a 29 años	320	17,49	865	14,85
Población de 16 años y más	1.490	81,42	4.925	84,55
Población de 75 años y más	160	8,74	325	5,58
Población extranjera	420	22,95	1.045	17,94
Población extranjera menor de 15 años	135	39,71	s.d.	s.d.
Hogares (2011)				
Hogares	650		2.095	
Hogares unipersonales de mayores de 65 años	10	1,54	80	3,82
Hogares con un adulto y uno o más menores	25	3,85	85	4,06
Nivel educativo y situación laboral (2011)				
Población sin estudios	280	18,79	855	17,36
Población activa de 16 años o más	1.005	54,92	3.210	55,11
Población parada 16 años o más	240	23,88	1.080	33,64
Población activa de 16 a 29 años	280	87,50	730	84,39
Población parada de 16 a 29 años	90	32,14	s.d.	s.d.
Población ocupada	765	41,80	2.130	36,57
Población ocupada con carácter eventual	0	0,00	0	0,00
Población ocupada no cualificada	225	29,41	420	19,72
Edificación y vivienda (2011)				
Viviendas familiares	685		2.220	
Viviendas principales	650	94,89	2.095	94,37
Viviendas secundarias	15	2,19	70	3,15
Viviendas vacías	15	2,19	50	2,25
Viviendas unifamiliares (5)	0	0,00	0	0,00
Viviendas en edificios de vivienda plurifamiliar (6)	685	100,00	2.220	100,00
Viviendas con superficie menor de 30m ²	0	0,00	0	0,00
Viviendas sin cuarto de aseo con inodoro	0	0,00	0	0,00
Viviendas sin baño o ducha	0	0,00	0	0,00
Viviendas en edificios en estado ruinoso, malo o deficiente	0	0,00	0	0,00
Viviendas en edificios anteriores a 1940	0	0,00	0	0,00
Viviendas en edificios de 4 o más plantas	650	94,89	2.150	96,85
Viv. ppls. en edificios de 4 plantas o más sin ascensor	220	33,85	355	16,95
Viviendas principales con calefacción individual	s.d.	s.d.	s.d.	s.d.
Viviendas principales con calefacción colectiva	545	83,85	1.330	63,48
Viviendas principales sin calefacción	s.d.	s.d.	s.d.	s.d.
Superficie media útil por habitante (m ²)	26,20		27,15	

DATOS SOCIODEMOGRÁFICOS. Sección censal: 2807404018 AEV: 2807402

	Sección censal		AEV	
	Valores absolutos	%	Valores absolutos	%
Población (2011)				
Población total	975		5.825	
Población menor de 15 años	85	8,72	900	15,45
Población de 16 a 29 años	110	11,28	865	14,85
Población de 16 años y más	890	91,28	4.925	84,55
Población de 75 años y más	65	6,67	325	5,58
Población extranjera	115	11,79	1.045	17,94
Población extranjera menor de 15 años	s.d.	s.d.	s.d.	s.d.
Hogares (2011)				
Hogares	390		2.095	
Hogares unipersonales de mayores de 65 años	15	3,85	80	3,82
Hogares con un adulto y uno o más menores	15	3,85	85	4,06
Nivel educativo y situación laboral (2011)				
Población sin estudios	70	7,87	855	17,36
Población activa de 16 años o más	625	64,10	3.210	55,11
Población parada 16 años o más	215	34,40	1.080	33,64
Población activa de 16 a 29 años	85	77,27	730	84,39
Población parada de 16 a 29 años	s.d.	s.d.	s.d.	s.d.
Población ocupada	410	42,05	2.130	36,57
Población ocupada con carácter eventual	0	0,00	0	0,00
Población ocupada no cualificada	25	6,10	420	19,72
Edificación y vivienda (2011)				
Viviendas familiares	445		2.220	
Viviendas principales	390	87,64	2.095	94,37
Viviendas secundarias	55	12,36	70	3,15
Viviendas vacías	0	0,00	50	2,25
Viviendas unifamiliares (5)	0	0,00	0	0,00
Viviendas en edificios de vivienda plurifamiliar (6)	445	100,00	2.220	100,00
Viviendas con superficie menor de 30m ²	0	0,00	0	0,00
Viviendas sin cuarto de aseo con inodoro	0	0,00	0	0,00
Viviendas sin baño o ducha	0	0,00	0	0,00
Viviendas en edificios en estado ruinoso, malo o deficiente	0	0,00	0	0,00
Viviendas en edificios anteriores a 1940	0	0,00	0	0,00
Viviendas en edificios de 4 o más plantas	445	100,00	2.150	96,85
Viv. ppls. en edificios de 4 plantas o más sin ascensor	75	19,23	355	16,95
Viviendas principales con calefacción individual	s.d.	s.d.	s.d.	s.d.
Viviendas principales con calefacción colectiva	360	92,31	1.330	63,48
Viviendas principales sin calefacción	s.d.	s.d.	s.d.	s.d.
Superficie media útil por habitante (m ²)	29,67		27,15	

DATOS SOCIODEMOGRÁFICOS. Sección censal: 2807404019 AEV: 2807402

	Sección censal		AEV	
	Valores absolutos	%	Valores absolutos	%
Población (2011)				
Población total	1.830		5.825	
Población menor de 15 años	365	19,95	900	15,45
Población de 16 a 29 años	270	14,75	865	14,85
Población de 16 años y más	1.465	80,05	4.925	84,55
Población de 75 años y más	100	5,46	325	5,58
Población extranjera	330	18,03	1.045	17,94
Población extranjera menor de 15 años	80	21,92	s.d.	s.d.
Hogares (2011)				
Hogares	605		2.095	
Hogares unipersonales de mayores de 65 años	15	2,48	80	3,82
Hogares con un adulto y uno o más menores	30	4,96	85	4,06
Nivel educativo y situación laboral (2011)				
Población sin estudios	320	21,84	855	17,36
Población activa de 16 años o más	900	49,18	3.210	55,11
Población parada 16 años o más	405	45,00	1.080	33,64
Población activa de 16 a 29 años	250	92,59	730	84,39
Población parada de 16 a 29 años	130	52,00	s.d.	s.d.
Población ocupada	495	27,05	2.130	36,57
Población ocupada con carácter eventual	0	0,00	0	0,00
Población ocupada no cualificada	120	24,24	420	19,72
Edificación y vivienda (2011)				
Viviendas familiares	625		2.220	
Viviendas principales	605	96,80	2.095	94,37
Viviendas secundarias	0	0,00	70	3,15
Viviendas vacías	20	3,20	50	2,25
Viviendas unifamiliares (5)	0	0,00	0	0,00
Viviendas en edificios de vivienda plurifamiliar (6)	625	100,00	2.220	100,00
Viviendas con superficie menor de 30m ²	0	0,00	0	0,00
Viviendas sin cuarto de aseo con inodoro	0	0,00	0	0,00
Viviendas sin baño o ducha	0	0,00	0	0,00
Viviendas en edificios en estado ruinoso, malo o deficiente	0	0,00	0	0,00
Viviendas en edificios anteriores a 1940	0	0,00	0	0,00
Viviendas en edificios de 4 o más plantas	605	96,80	2.150	96,85
Viv. ppls. en edificios de 4 plantas o más sin ascensor	0	0,00	355	16,95
Viviendas principales con calefacción individual	340	56,20	s.d.	s.d.
Viviendas principales con calefacción colectiva	195	32,23	1.330	63,48
Viviendas principales sin calefacción	s.d.	s.d.	s.d.	s.d.
Superficie media útil por habitante (m ²)	25,61		27,15	

DATOS SOCIODEMOGRÁFICOS. Sección censal: 2807404021 AEV: 2807402

	Sección censal		AEV	
	Valores absolutos	%	Valores absolutos	%
Población (2011)				
Población total	1.190		5.825	
Población menor de 15 años	110	9,24	900	15,45
Población de 16 a 29 años	165	13,87	865	14,85
Población de 16 años y más	1.080	90,76	4.925	84,55
Población de 75 años y más	0	0,00	325	5,58
Población extranjera	180	15,13	1.045	17,94
Población extranjera menor de 15 años	s.d.	s.d.	s.d.	s.d.
Hogares (2011)				
Hogares	450		2.095	
Hogares unipersonales de mayores de 65 años	40	8,89	80	3,82
Hogares con un adulto y uno o más menores	15	3,33	85	4,06
Nivel educativo y situación laboral (2011)				
Población sin estudios	185	17,13	855	17,36
Población activa de 16 años o más	680	57,14	3.210	55,11
Población parada 16 años o más	220	32,35	1.080	33,64
Población activa de 16 a 29 años	115	69,70	730	84,39
Población parada de 16 a 29 años	20	17,39	s.d.	s.d.
Población ocupada	460	38,66	2.130	36,57
Población ocupada con carácter eventual	0	0,00	0	0,00
Población ocupada no cualificada	50	10,87	420	19,72
Edificación y vivienda (2011)				
Viviendas familiares	465		2.220	
Viviendas principales	450	96,77	2.095	94,37
Viviendas secundarias	0	0,00	70	3,15
Viviendas vacías	15	3,23	50	2,25
Viviendas unifamiliares (5)	0	0,00	0	0,00
Viviendas en edificios de vivienda plurifamiliar (6)	465	100,00	2.220	100,00
Viviendas con superficie menor de 30m ²	0	0,00	0	0,00
Viviendas sin cuarto de aseo con inodoro	0	0,00	0	0,00
Viviendas sin baño o ducha	0	0,00	0	0,00
Viviendas en edificios en estado ruinoso, malo o deficiente	0	0,00	0	0,00
Viviendas en edificios anteriores a 1940	0	0,00	0	0,00
Viviendas en edificios de 4 o más plantas	450	96,77	2.150	96,85
Viv. ppls. en edificios de 4 plantas o más sin ascensor	60	13,33	355	16,95
Viviendas principales con calefacción individual	205	45,56	s.d.	s.d.
Viviendas principales con calefacción colectiva	230	51,11	1.330	63,48
Viviendas principales sin calefacción	s.d.	s.d.	s.d.	s.d.
Superficie media útil por habitante (m ²)	29,31		27,15	

INDICADORES DE VULNERABILIDAD AEV: 2807402

	AEV	Municipio	Comunidad Autónoma	España
Vulnerabilidad sociodemográfica				
% de población de 75 años y más años	5,58	6,15	7,44	8,71
% de hogares unipersonales de mayores de 65 años	3,82	7,44	8,84	9,45
% de hogares con un adulto y uno o más menores	4,06	4,48	4,89	4,83
% de población extranjera (7)	17,94	11,96	14,77	11,26
% de población extranjera menor de 15 años (8)	s.d.	12,91	12,91	12,30
Vulnerabilidad socioeconómica				
% de población en paro (IBVU)	33,64	25,58	23,12	29,64
% de población juvenil en paro (9)	s.d.	36,45	36,52	44,81
% de ocupados eventuales	0,00	0,35	16,03	19,35
% de ocupados no cualificados	19,72	11,93	9,92	11,03
% de población sin estudios (IBVU)	17,36	13,21	7,69	10,92
Vulnerabilidad residencial				
% de viviendas con una superficie menor de 30 m ²	0,00	0,30	0,60	0,28
Superficie media útil por habitante (m ²)	27,15	46,36	48,36	51,82
% de viviendas sin cuarto de aseo con inodoro	0,00	0,40	0,40	0,41
% de viviendas sin baño o ducha	0,00	0,23	0,40	0,37
% de viviendas en estado ruinoso, malo o deficiente (IBVU)	0,00	5,62	4,40	6,99
% de viviendas en edificios anteriores a 1940	0,00	0,00	7,73	13,20
% de viv. ppales. en edificios de 4 o más plantas sin ascensor	16,95	12,23	27,24	25,50
% de viviendas principales sin calefacción	s.d.	35,95	12,41	43,14

Definiciones y Síntesis Metodológica

ESTE CATÁLOGO REFERIDO A 2011 SÓLO IDENTIFICA ÁREAS ESTADÍSTICAS VULNERABLES (AEV), NO BARRIOS VULNERABLES

ÁREA ESTADÍSTICA VULNERABLE (AEV):

Agrupación de secciones censales colindantes y de cierta homogeneidad urbanística, de entre 3.500 y 15.000 habitantes en las que, al menos, uno de los tres Indicadores Básicos de Vulnerabilidad Urbana (IBVU Estudios, IBVU Vivienda o IBVU Paro) del conjunto supera el valor establecido como referencia de vulnerabilidad.

- IBVU Estudios: Porcentaje de población analfabeta y sin estudios de 16 años o más, sobre el total de población de 16 años o más. Valor de referencia de vulnerabilidad (2011): 16,38%.

- IBVU Vivienda: Porcentaje de viviendas familiares (principales, secundarias, vacías) en edificios en estado ruinoso, malo o deficiente, sobre el total de viviendas familiares (principales, secundarias, vacías). Valor de referencia de vulnerabilidad (2011): 17,50 %.

- IBVU Paro: Porcentaje de la población de 16 años o más en situación de paro, respecto al total de población activa de 16 años o más. Valor de referencia de vulnerabilidad (2011): 42,33 %.

Las Áreas Estadísticas Vulnerables (AEV) son el resultado de un análisis detallado de los tres Indicadores Básicos de Vulnerabilidad Urbana (IBVU) sobre las secciones censales, realizado en gabinete, teniendo en cuenta el soporte urbano real, y por tanto definiendo continuidades, delimitando barreras y realizando, dentro de lo que permite la fotografía aérea, un primer análisis de la homogeneidad morfológica de los espacios.

BARRIO VULNERABLE (BV) (Sólo 2001):

Se entiende por Barrio Vulnerable (BV) un conjunto urbano de cierta homogeneidad y continuidad urbanística, delimitado partiendo siempre de un Área Estadística Vulnerable (AEV), pero perfilando esta delimitación estadística en base a los 3 IBVU mencionados desde el punto de vista urbanístico, buscando por tanto una mayor correspondencia con los tejidos morfológicos de las ciudades. La delimitación de Barrios Vulnerables se realizó sólo en el Catálogo de 2001, partiendo de las Áreas Estadísticas Vulnerables previamente identificadas en 2001, perfilando su delimitación con trabajo de campo y la información aportada por los técnicos municipales contactados en cada Ayuntamiento, quedando definida la delimitación de cada BV en función de estos datos. El Catálogo de 2001 incluía, para cada uno de estos BV una "Descripción Urbanística", que trataba de reflejar su realidad actual tanto urbana como social.

El presente Catálogo de 2011 sólo contempla la delimitación de AEV de 2011, sin que se haya realizado la delimitación de BV ni las correspondientes fichas de "Descripción Urbanística" de 2011. No obstante, y para comparar la evolución de los BV identificados en 2001, en la ficha de cada AEV de 2011 se recoge la delimitación de BV de 2001, si hubiera coincidencia aproximada.

SÍNTESIS METODOLÓGICA (2011):

El cuerpo de estudio del Catálogo de Barrios Vulnerables de 2011 sigue el criterio establecido en los Catálogos anteriores: centrándose en los municipios mayores de 50.000 habitantes y capitales de provincia. De este modo, el ámbito de análisis del Catálogo de 2011 cuenta con un total de 147 ciudades, 8 más que en el Catálogo de 2001 y 30 más que en el Catálogo de 1991.

Los trabajos del Catálogo de 2011, siguen la misma metodología que los de 1991, 2001, y 2006, con la única particularidad de que sólo identifican las Áreas Estadísticas Vulnerables, sin realizar el análisis urbanístico detallado que permitía identificar a partir de ellas los Barrios Vulnerables.

Para su desarrollo se ha partido del análisis de la evolución de los Barrios Vulnerables identificados en 2001, viendo primero si seguían o no siendo vulnerables en el año 2011. Posteriormente, se han identificado las nuevas Áreas Estadísticas Vulnerables no coincidentes con Barrios Vulnerables identificados en el Catálogo de 2001, incluyendo también las ciudades que no contaban con Barrios Vulnerables en 2001.

Una vez identificadas las secciones censales que, en cada una de las fechas de estudio, superan los umbrales de referencia (para uno o varios de los 3 Indicadores Básicos de Vulnerabilidad Urbana IBVU), se procede a agrupar estas secciones en Áreas Estadísticas Vulnerables (AEV).

La metodología detallada completa puede consultarse en:

http://www.fomento.gob.es/MFOM.BarriosVulnerables/static/adjunto/Sintesis_metodologica_general_catalogo_bbvv.pdf

NOTAS:

- (5) Viviendas Unifamiliares: Número de viviendas en edificios con uso predominantemente residencial que sólo tienen una vivienda.
- (6) Viviendas en edificios de Vivienda Plurifamiliar: Número de viviendas en edificios con uso predominantemente residencial que tienen más un inmueble. (El Censo de 2011 define Inmueble como: Unidad operativa usada en el cuaderno de recorrido del agente censal, que corresponde, según su uso, a una vivienda o un local. Cada inmueble se corresponde con una combinación diferente de los valores de planta y puerta).
- (7) Porcentaje de Población Extranjera: Porcentaje de personas de nacionalidad extranjera, respecto al total de población. (%)
- (8) Porcentaje de Población Extranjera menor de 15 años: Porcentaje de menores de 15 años de edad con nacionalidad extranjera, respecto al total de población menor de 15 años. (%)
- (9) Porcentaje de Población juvenil en paro: Porcentaje de la población de 16 a 29 años en situación de paro respecto al total de población activa de 16 a 29 años. (%)