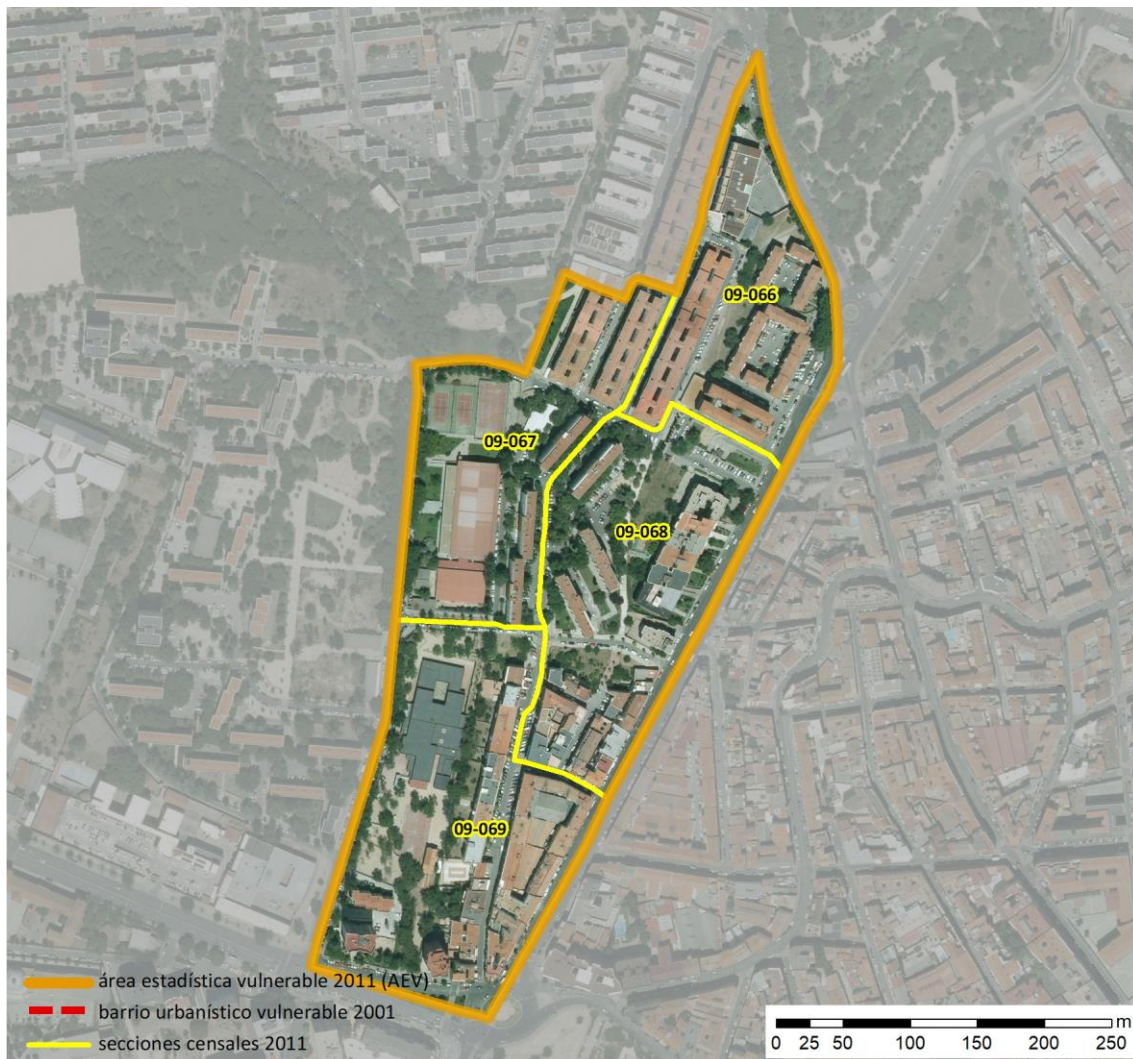


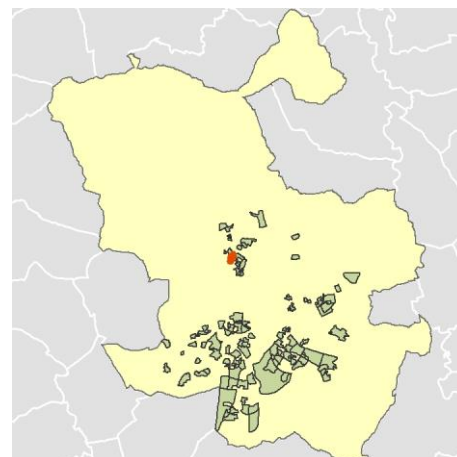
Ficha AEV (Área Estadística Vulnerable): 2807902



Localización en detalle del AEV

Datos básicos

Población del AEV	3.765
Viviendas	1.985
Densidad población (pob/Km ²)	29.908,89
Densidad vivienda (Viv/Ha)	157,69
Superficie (Ha)	12,59
Nº de secciones censales del AEV	4



Localización del AEV dentro del término municipal

Indicadores básicos de vulnerabilidad (IBVU)

	Valor del AEV	Valor de referencia de vulnerabilidad ⁽¹⁾
IBVU Estudios ⁽²⁾	8,56 %	16,38 %
IBVU Viviendas ⁽³⁾	27,96 %	17,50 %
IBVU Paro ⁽⁴⁾	22,86 %	42,33 %

(1) Valor que se ha tomado como referencia de vulnerabilidad para cada IBVU.

(2) IBVU Estudios: Porcentaje de población analfabeta y sin estudios de 16 años o más, sobre el total de población de 16 años o más.

(3) IBVU Vivienda: Porcentaje de viviendas familiares en edificios en estado ruinoso, malo o deficiente, sobre el total de viviendas familiares.

(4) IBVU Paro: Porcentaje de la población de 16 años o más en situación de paro, respecto al total de población activa de 16 años o más.

DATOS SOCIODEMOGRÁFICOS. Sección censal: 2807909066 AEV: 2807902

Población (2011)	Sección censal		AEV	
	Valores absolutos	%	Valores absolutos	%
Población total	740		3.765	
Población menor de 15 años	105	14,19	315	8,37
Población de 16 a 29 años	120	16,22	635	16,87
Población de 16 años y más	640	86,49	3.270	86,85
Población de 75 años y más	140	18,92	475	12,62
Población extranjera	s.d.	s.d.	s.d.	s.d.
Población extranjera menor de 15 años	s.d.	s.d.	s.d.	s.d.
Hogares (2011)				
Hogares	355		1.670	
Hogares unipersonales de mayores de 65 años	110	30,99	300	17,96
Hogares con un adulto y uno o más menores	30	8,45	110	6,59
Nivel educativo y situación laboral (2011)				
Población sin estudios	95	14,84	280	8,56
Población activa de 16 años o más	345	46,62	1.925	51,13
Población parada 16 años o más	55	15,94	440	22,86
Población activa de 16 a 29 años	60	50,00	s.d.	s.d.
Población parada de 16 a 29 años	s.d.	s.d.	s.d.	s.d.
Población ocupada	290	39,19	1.485	39,44
Población ocupada con carácter eventual	0	0,00	0	0,00
Población ocupada no cualificada	10	3,45	265	17,85
Edificación y vivienda (2011)				
Viviendas familiares	425		1.985	
Viviendas principales	355	83,53	1.670	84,13
Viviendas secundarias	0	0,00	s.d.	s.d.
Viviendas vacías	70	16,47	s.d.	s.d.
Viviendas unifamiliares (5)	0	0,00	0	0,00
Viviendas en edificios de vivienda plurifamiliar (6)	425	100,00	1.985	100,00
Viviendas con superficie menor de 30m ²	0	0,00	0	0,00
Viviendas sin cuarto de aseo con inodoro	0	0,00	10	0,50
Viviendas sin baño o ducha	0	0,00	0	0,00
Viviendas en edificios en estado ruinoso, malo o deficiente	245	57,65	555	27,96
Viviendas en edificios anteriores a 1940	0	0,00	s.d.	s.d.
Viviendas en edificios de 4 o más plantas	430	100,00	1.765	88,92
Viv. ppls. en edificios de 4 plantas o más sin ascensor	s.d.	s.d.	s.d.	s.d.
Viviendas principales con calefacción individual	230	64,79	1.150	68,86
Viviendas principales con calefacción colectiva	s.d.	s.d.	s.d.	s.d.
Viviendas principales sin calefacción	s.d.	s.d.	s.d.	s.d.
Superficie media útil por habitante (m ²)	37,33		34,27	

DATOS SOCIODEMOGRÁFICOS. Sección censal: 2807909067 AEV: 2807902

	Sección censal		AEV	
	Valores absolutos	%	Valores absolutos	%
Población (2011)				
Población total	1.185		3.765	
Población menor de 15 años	95	8,02	315	8,37
Población de 16 a 29 años	235	19,83	635	16,87
Población de 16 años y más	1.095	92,41	3.270	86,85
Población de 75 años y más	115	9,70	475	12,62
Población extranjera	450	37,97	s.d.	s.d.
Población extranjera menor de 15 años	45	47,37	s.d.	s.d.
Hogares (2011)				
Hogares	525		1.670	
Hogares unipersonales de mayores de 65 años	50	9,52	300	17,96
Hogares con un adulto y uno o más menores	40	7,62	110	6,59
Nivel educativo y situación laboral (2011)				
Población sin estudios	70	6,42	280	8,56
Población activa de 16 años o más	745	62,87	1.925	51,13
Población parada 16 años o más	210	28,19	440	22,86
Población activa de 16 a 29 años	180	76,60	s.d.	s.d.
Población parada de 16 a 29 años	35	19,44	s.d.	s.d.
Población ocupada	535	45,15	1.485	39,44
Población ocupada con carácter eventual	0	0,00	0	0,00
Población ocupada no cualificada	165	30,84	265	17,85
Edificación y vivienda (2011)				
Viviendas familiares	565		1.985	
Viviendas principales	525	92,92	1.670	84,13
Viviendas secundarias	0	0,00	s.d.	s.d.
Viviendas vacías	45	7,96	s.d.	s.d.
Viviendas unifamiliares (5)	0	0,00	0	0,00
Viviendas en edificios de vivienda plurifamiliar (6)	565	100,00	1.985	100,00
Viviendas con superficie menor de 30m ²	0	0,00	0	0,00
Viviendas sin cuarto de aseo con inodoro	0	0,00	10	0,50
Viviendas sin baño o ducha	0	0,00	0	0,00
Viviendas en edificios en estado ruinoso, malo o deficiente	85	15,04	555	27,96
Viviendas en edificios anteriores a 1940	0	0,00	s.d.	s.d.
Viviendas en edificios de 4 o más plantas	565	100,00	1.765	88,92
Viv. ppls. en edificios de 4 plantas o más sin ascensor	200	38,10	s.d.	s.d.
Viviendas principales con calefacción individual	415	79,05	1.150	68,86
Viviendas principales con calefacción colectiva	s.d.	s.d.	s.d.	s.d.
Viviendas principales sin calefacción	s.d.	s.d.	s.d.	s.d.
Superficie media útil por habitante (m ²)	23,84		34,27	

DATOS SOCIODEMOGRÁFICOS. Sección censal: 2807909068 AEV: 2807902

	Sección censal		AEV	
	Valores absolutos	%	Valores absolutos	%
Población (2011)				
Población total	935		3.765	
Población menor de 15 años	115	12,30	315	8,37
Población de 16 a 29 años	95	10,16	635	16,87
Población de 16 años y más	825	88,24	3.270	86,85
Población de 75 años y más	120	12,83	475	12,62
Población extranjera	15	1,60	s.d.	s.d.
Población extranjera menor de 15 años	s.d.	s.d.	s.d.	s.d.
Hogares (2011)				
Hogares	455		1.670	
Hogares unipersonales de mayores de 65 años	90	19,78	300	17,96
Hogares con un adulto y uno o más menores	30	6,59	110	6,59
Nivel educativo y situación laboral (2011)				
Población sin estudios	65	7,93	280	8,56
Población activa de 16 años o más	480	51,34	1.925	51,13
Población parada 16 años o más	75	15,63	440	22,86
Población activa de 16 a 29 años	s.d.	s.d.	s.d.	s.d.
Población parada de 16 a 29 años	s.d.	s.d.	s.d.	s.d.
Población ocupada	405	43,32	1.485	39,44
Población ocupada con carácter eventual	0	0,00	0	0,00
Población ocupada no cualificada	90	22,22	265	17,85
Edificación y vivienda (2011)				
Viviendas familiares	565		1.985	
Viviendas principales	455	80,53	1.670	84,13
Viviendas secundarias	50	8,85	s.d.	s.d.
Viviendas vacías	60	10,62	s.d.	s.d.
Viviendas unifamiliares (5)	0	0,00	0	0,00
Viviendas en edificios de vivienda plurifamiliar (6)	565	100,00	1.985	100,00
Viviendas con superficie menor de 30m ²	0	0,00	0	0,00
Viviendas sin cuarto de aseo con inodoro	10	2,20	10	0,50
Viviendas sin baño o ducha	0	0,00	0	0,00
Viviendas en edificios en estado ruinoso, malo o deficiente	160	28,32	555	27,96
Viviendas en edificios anteriores a 1940	0	0,00	s.d.	s.d.
Viviendas en edificios de 4 o más plantas	455	80,53	1.765	88,92
Viv. ppls. en edificios de 4 plantas o más sin ascensor	50	10,99	s.d.	s.d.
Viviendas principales con calefacción individual	290	63,74	1.150	68,86
Viviendas principales con calefacción colectiva	s.d.	s.d.	s.d.	s.d.
Viviendas principales sin calefacción	s.d.	s.d.	s.d.	s.d.
Superficie media útil por habitante (m ²)	36,26		34,27	

DATOS SOCIODEMOGRÁFICOS. Sección censal: 2807909069 AEV: 2807902

	Sección censal		AEV	
	Valores absolutos	%	Valores absolutos	%
Población (2011)				
Población total	905		3.765	
Población menor de 15 años	0	0,00	315	8,37
Población de 16 a 29 años	185	20,44	635	16,87
Población de 16 años y más	710	78,45	3.270	86,85
Población de 75 años y más	100	11,05	475	12,62
Población extranjera	375	41,44	s.d.	s.d.
Población extranjera menor de 15 años	s.d.	s.d.	s.d.	s.d.
Hogares (2011)				
Hogares	335		1.670	
Hogares unipersonales de mayores de 65 años	50	14,93	300	17,96
Hogares con un adulto y uno o más menores	10	2,99	110	6,59
Nivel educativo y situación laboral (2011)				
Población sin estudios	50	7,04	280	8,56
Población activa de 16 años o más	355	39,23	1.925	51,13
Población parada 16 años o más	100	28,17	440	22,86
Población activa de 16 a 29 años	80	43,24	s.d.	s.d.
Población parada de 16 a 29 años	s.d.	s.d.	s.d.	s.d.
Población ocupada	255	28,18	1.485	39,44
Población ocupada con carácter eventual	0	0,00	0	0,00
Población ocupada no cualificada	0	0,00	265	17,85
Edificación y vivienda (2011)				
Viviendas familiares	430		1.985	
Viviendas principales	335	77,91	1.670	84,13
Viviendas secundarias	s.d.	s.d.	s.d.	s.d.
Viviendas vacías	s.d.	s.d.	s.d.	s.d.
Viviendas unifamiliares (5)	0	0,00	0	0,00
Viviendas en edificios de vivienda plurifamiliar (6)	430	100,00	1.985	100,00
Viviendas con superficie menor de 30m ²	0	0,00	0	0,00
Viviendas sin cuarto de aseo con inodoro	0	0,00	10	0,50
Viviendas sin baño o ducha	0	0,00	0	0,00
Viviendas en edificios en estado ruinoso, malo o deficiente	65	15,12	555	27,96
Viviendas en edificios anteriores a 1940	s.d.	s.d.	s.d.	s.d.
Viviendas en edificios de 4 o más plantas	315	73,26	1.765	88,92
Viv. ppls. en edificios de 4 plantas o más sin ascensor	s.d.	s.d.	s.d.	s.d.
Viviendas principales con calefacción individual	215	64,18	1.150	68,86
Viviendas principales con calefacción colectiva	s.d.	s.d.	s.d.	s.d.
Viviendas principales sin calefacción	s.d.	s.d.	s.d.	s.d.
Superficie media útil por habitante (m ²)	40,39		34,27	

INDICADORES DE VULNERABILIDAD AEV: 2807902

	AEV	Municipio	Comunidad Autónoma	España
Vulnerabilidad sociodemográfica				
% de población de 75 años y más años	12,62	10,41	7,44	8,71
% de hogares unipersonales de mayores de 65 años	17,96	11,84	8,84	9,45
% de hogares con un adulto y uno o más menores	6,59	4,52	4,89	4,83
% de población extranjera (7)	s.d.	14,69	14,77	11,26
% de población extranjera menor de 15 años (8)	s.d.	12,38	12,38	12,30
Vulnerabilidad socioeconómica				
% de población en paro (IBVU)	22,86	21,47	23,12	29,64
% de población juvenil en paro (9)	s.d.	35,44	36,52	44,81
% de ocupados eventuales	0,00	0,40	16,03	19,35
% de ocupados no cualificados	17,85	9,23	9,92	11,03
% de población sin estudios (IBVU)	8,56	7,65	7,69	10,92
Vulnerabilidad residencial				
% de viviendas con una superficie menor de 30 m ²	0,00	0,00	0,60	0,28
Superficie media útil por habitante (m ²)	34,27	57,52	48,36	51,82
% de viviendas sin cuarto de aseo con inodoro	0,50	0,46	0,40	0,41
% de viviendas sin baño o ducha	0,00	0,39	0,40	0,37
% de viviendas en estado ruinoso, malo o deficiente (IBVU)	27,96	7,23	4,40	6,99
% de viviendas en edificios anteriores a 1940	s.d.	10,34	7,73	13,20
% de viv. ppales. en edificios de 4 o más plantas sin ascensor	s.d.	14,37	27,24	25,50
% de viviendas principales sin calefacción	s.d.	27,45	12,41	43,14

Definiciones y Síntesis Metodológica

ESTE CATÁLOGO REFERIDO A 2011 SÓLO IDENTIFICA ÁREAS ESTADÍSTICAS VULNERABLES (AEV), NO BARRIOS VULNERABLES

ÁREA ESTADÍSTICA VULNERABLE (AEV):

Agrupación de secciones censales colindantes y de cierta homogeneidad urbanística, de entre 3.500 y 15.000 habitantes en las que, al menos, uno de los tres Indicadores Básicos de Vulnerabilidad Urbana (IBVU Estudios, IBVU Vivienda o IBVU Paro) del conjunto supera el valor establecido como referencia de vulnerabilidad.

- IBVU Estudios: Porcentaje de población analfabeta y sin estudios de 16 años o más, sobre el total de población de 16 años o más. Valor de referencia de vulnerabilidad (2011): 16,38%.

- IBVU Vivienda: Porcentaje de viviendas familiares (principales, secundarias, vacías) en edificios en estado en estado ruinoso, malo o deficiente, sobre el total de viviendas familiares (principales, secundarias, vacías). Valor de referencia de vulnerabilidad (2011): 17,50 %.

- IBVU Paro: Porcentaje de la población de 16 años o más en situación de paro, respecto al total de población activa de 16 años o más. Valor de referencia de vulnerabilidad (2011): 42,33 %.

Las Áreas Estadísticas Vulnerables (AEV) son el resultado de un análisis detallado de los tres Indicadores Básicos de Vulnerabilidad Urbana (IBVU) sobre las secciones censales, realizado en gabinete, teniendo en cuenta el soporte urbano real, y por tanto definiendo continuidades, delimitando barreras y realizando, dentro de lo que permite la fotografía aérea, un primer análisis de la homogeneidad morfológica de los espacios.

BARRIO VULNERABLE (BV) (Sólo 2001):

Se entiende por Barrio Vulnerable (BV) un conjunto urbano de cierta homogeneidad y continuidad urbanística, delimitado partiendo siempre de un Área Estadística Vulnerable (AEV), pero perfilando esta delimitación estadística en base a los 3 IBVU mencionados desde el punto de vista urbanístico, buscando por tanto una mayor correspondencia con los tejidos morfológicos de las ciudades. La delimitación de Barrios Vulnerables se realizó sólo en el Catálogo de 2001, partiendo de las Áreas Estadísticas Vulnerables previamente identificadas en 2001, perfilando su delimitación con trabajo de campo y la información aportada por los técnicos municipales contactados en cada Ayuntamiento, quedando definida la delimitación de cada BV en función de estos datos. El Catálogo de 2001 incluía, para cada uno de estos BV una "Descripción Urbanística", que trataba de reflejar su realidad actual tanto urbana como social.

El presente Catálogo de 2011 sólo contempla la delimitación de AEV de 2011, sin que se haya realizado la delimitación de BV ni las correspondientes fichas de "Descripción Urbanística" de 2011. No obstante, y para comparar la evolución de los BV identificados en 2001, en la ficha de cada AEV de 2011 se recoge la delimitación de BV de 2001, si hubiera coincidencia aproximada.

SÍNTESIS METODOLÓGICA (2011):

El cuerpo de estudio del Catálogo de Barrios Vulnerables de 2011 sigue el criterio establecido en los Catálogos anteriores: centrándose en los municipios mayores de 50.000 habitantes y capitales de provincia. De este modo, el ámbito de análisis del Catálogo de 2011 cuenta con un total de 147 ciudades, 8 más que en el Catálogo de 2001 y 30 más que en el Catálogo de 1991.

Los trabajos del Catálogo de 2011, siguen la misma metodología que los de 1991, 2001, y 2006, con la única particularidad de que sólo identifican las Áreas Estadísticas Vulnerables, sin realizar el análisis urbanístico detallado que permitía identificar a partir de ellas los Barrios Vulnerables.

Para su desarrollo se ha partido del análisis de la evolución de los Barrios Vulnerables identificados en 2001, viendo primero si seguían o no siendo vulnerables en el año 2011. Posteriormente, se han identificado las nuevas Áreas Estadísticas Vulnerables no coincidentes con Barrios Vulnerables identificados en el Catálogo de 2001, incluyendo también las ciudades que no contaban con Barrios Vulnerables en 2001.

Una vez identificadas las secciones censales que, en cada una de las fechas de estudio, superan los umbrales de referencia (para uno o varios de los 3 Indicadores Básicos de Vulnerabilidad Urbana IBVU), se procede a agrupar estas secciones en Áreas Estadísticas Vulnerables (AEV).

La metodología detallada completa puede consultarse en:

http://www.fomento.gob.es/MFOM.BarriosVulnerables/static/adjunto/Sintesis_metodologica_general_catalogo_bbv.pdf

NOTAS:

- (5) Viviendas Unifamiliares: Número de viviendas en edificios con uso predominantemente residencial que sólo tienen una vivienda.
- (6) Viviendas en edificios de Vivienda Plurifamiliar: Número de viviendas en edificios con uso predominantemente residencial que tienen más un inmueble. (El Censo de 2011 define Inmueble como: Unidad operativa usada en el cuaderno de recorrido del agente censal, que corresponde, según su uso, a una vivienda o un local. Cada inmueble se corresponde con una combinación diferente de los valores de planta y puerta).
- (7) Porcentaje de Población Extranjera: Porcentaje de personas de nacionalidad extranjera, respecto al total de población. (%)
- (8) Porcentaje de Población Extranjera menor de 15 años: Porcentaje de menores de 15 años de edad con nacionalidad extranjera, respecto al total de población menor de 15 años. (%)
- (9) Porcentaje de Población juvenil en paro: Porcentaje de la población de 16 a 29 años en situación de paro respecto al total de población activa de 16 a 29 años. (%)