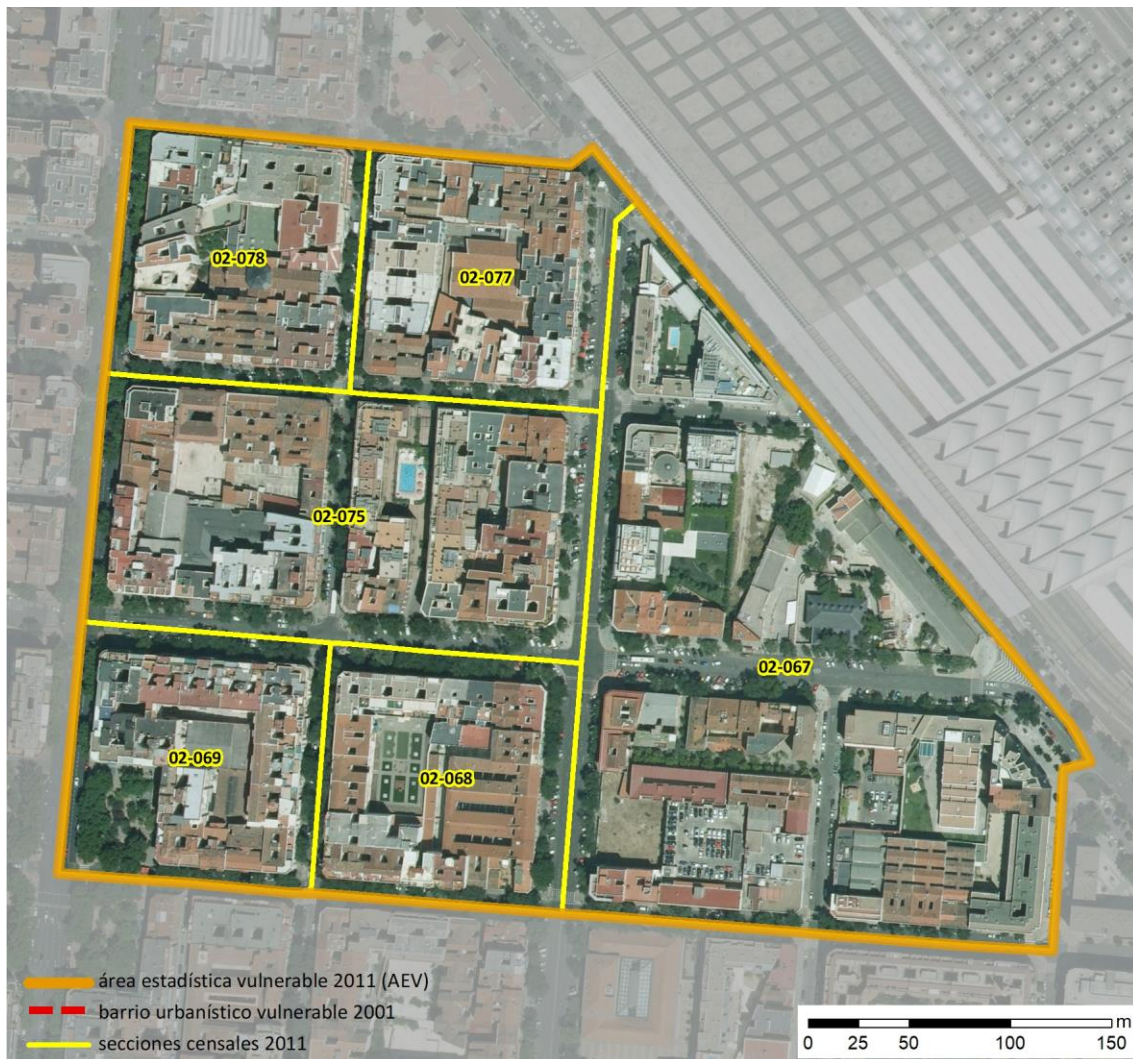


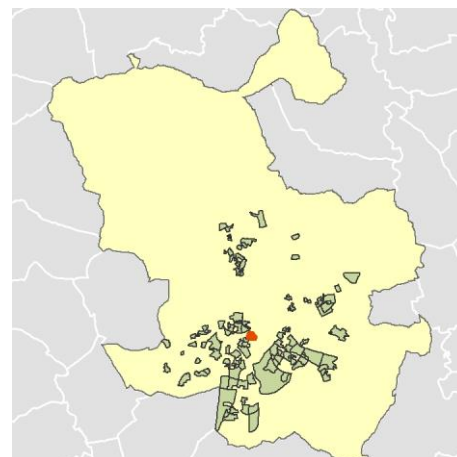
## Ficha AEV (Área Estadística Vulnerable): 2807905



Localización en detalle del AEV

### Datos básicos

Población del AEV	6.300
Viviendas	3.880
Densidad población (pob/Km <sup>2</sup> )	42.014,31
Densidad vivienda (Viv/Ha)	258,76
Superficie (Ha)	14,99
Nº de secciones censales del AEV	6



Localización del AEV dentro del término municipal

### Indicadores básicos de vulnerabilidad (IBVU)

	Valor del AEV	Valor de referencia de vulnerabilidad <sup>(1)</sup>
<b>IBVU Estudios</b> <sup>(2)</sup>	<b>7,02 %</b>	16,38 %
<b>IBVU Viviendas</b> <sup>(3)</sup>	<b>30,03 %</b>	17,50 %
<b>IBVU Paro</b> <sup>(4)</sup>	<b>22,57 %</b>	42,33 %

(1) Valor que se ha tomado como referencia de vulnerabilidad para cada IBVU.

(2) IBVU Estudios: Porcentaje de población analfabeta y sin estudios de 16 años o más, sobre el total de población de 16 años o más.

(3) IBVU Vivienda: Porcentaje de viviendas familiares en edificios en estado ruinoso, malo o deficiente, sobre el total de viviendas familiares.

(4) IBVU Paro: Porcentaje de la población de 16 años o más en situación de paro, respecto al total de población activa de 16 años o más.

DATOS SOCIODEMOGRÁFICOS. Sección censal: 2807902067 AEV: 2807905

Población (2011)	Sección censal		AEV	
	Valores absolutos	%	Valores absolutos	%
Población total	745		6.300	
Población menor de 15 años	90	12,08	540	8,57
Población de 16 a 29 años	75	10,07	840	13,33
Población de 16 años y más	660	88,59	5.700	90,48
Población de 75 años y más	130	17,45	940	14,92
Población extranjera	135	18,12	1.635	25,95
Población extranjera menor de 15 años	s.d.	s.d.	s.d.	s.d.
<b>Hogares (2011)</b>				
Hogares	405		2.945	
Hogares unipersonales de mayores de 65 años	105	25,93	490	16,64
Hogares con un adulto y uno o más menores	0	0,00	90	3,06
<b>Nivel educativo y situación laboral (2011)</b>				
Población sin estudios	30	4,55	400	7,02
Población activa de 16 años o más	435	58,39	3.545	56,27
Población parada 16 años o más	125	28,74	800	22,57
Población activa de 16 a 29 años	55	73,33	s.d.	s.d.
Población parada de 16 a 29 años	s.d.	s.d.	s.d.	s.d.
Población ocupada	310	41,61	2.745	43,57
Población ocupada con carácter eventual	0	0,00	5	0,18
Población ocupada no cualificada	25	8,06	370	13,48
<b>Edificación y vivienda (2011)</b>				
Viviendas familiares	555		3.880	
Viviendas principales	405	72,97	2.945	75,90
Viviendas secundarias	40	7,21	s.d.	s.d.
Viviendas vacías	115	20,72	s.d.	s.d.
Viviendas unifamiliares (5)	0	0,00	0	0,00
Viviendas en edificios de vivienda plurifamiliar (6)	555	100,00	3.880	100,00
Viviendas con superficie menor de 30m <sup>2</sup>	65	16,05	185	4,77
Viviendas sin cuarto de aseo con inodoro	0	0,00	25	0,64
Viviendas sin baño o ducha	40	9,88	40	1,03
Viviendas en edificios en estado ruinoso, malo o deficiente	200	36,04	1.165	30,03
Viviendas en edificios anteriores a 1940	185	45,68	s.d.	s.d.
Viviendas en edificios de 4 o más plantas	380	68,47	3.040	78,35
Viv. ppls. en edificios de 4 plantas o más sin ascensor	245	60,49	745	25,30
Viviendas principales con calefacción individual	195	48,15	1.615	54,84
Viviendas principales con calefacción colectiva	s.d.	s.d.	s.d.	s.d.
Viviendas principales sin calefacción	s.d.	s.d.	s.d.	s.d.
Superficie media útil por habitante (m <sup>2</sup> )	40,97		39,52	

DATOS SOCIODEMOGRÁFICOS. Sección censal: 2807902068 AEV: 2807905

	Sección censal		AEV	
	Valores absolutos	%	Valores absolutos	%
<b>Población (2011)</b>				
Población total	1.310		6.300	
Población menor de 15 años	165	12,60	540	8,57
Población de 16 a 29 años	180	13,74	840	13,33
Población de 16 años y más	1.140	87,02	5.700	90,48
Población de 75 años y más	120	9,16	940	14,92
Población extranjera	625	47,71	1.635	25,95
Población extranjera menor de 15 años	145	87,88	s.d.	s.d.
<b>Hogares (2011)</b>				
Hogares	545		2.945	
Hogares unipersonales de mayores de 65 años	75	13,76	490	16,64
Hogares con un adulto y uno o más menores	25	4,59	90	3,06
<b>Nivel educativo y situación laboral (2011)</b>				
Población sin estudios	110	9,65	400	7,02
Población activa de 16 años o más	740	56,49	3.545	56,27
Población parada 16 años o más	190	25,68	800	22,57
Población activa de 16 a 29 años	105	58,33	s.d.	s.d.
Población parada de 16 a 29 años	45	42,86	s.d.	s.d.
Población ocupada	550	41,98	2.745	43,57
Población ocupada con carácter eventual	0	0,00	5	0,18
Población ocupada no cualificada	200	36,36	370	13,48
<b>Edificación y vivienda (2011)</b>				
Viviendas familiares	850		3.880	
Viviendas principales	545	64,12	2.945	75,90
Viviendas secundarias	65	7,65	s.d.	s.d.
Viviendas vacías	240	28,24	s.d.	s.d.
Viviendas unifamiliares (5)	0	0,00	0	0,00
Viviendas en edificios de vivienda plurifamiliar (6)	850	100,00	3.880	100,00
Viviendas con superficie menor de 30m <sup>2</sup>	35	6,42	185	4,77
Viviendas sin cuarto de aseo con inodoro	0	0,00	25	0,64
Viviendas sin baño o ducha	0	0,00	40	1,03
Viviendas en edificios en estado ruinoso, malo o deficiente	395	46,47	1.165	30,03
Viviendas en edificios anteriores a 1940	370	67,89	s.d.	s.d.
Viviendas en edificios de 4 o más plantas	545	64,12	3.040	78,35
Viv. ppls. en edificios de 4 plantas o más sin ascensor	225	41,28	745	25,30
Viviendas principales con calefacción individual	320	58,72	1.615	54,84
Viviendas principales con calefacción colectiva	s.d.	s.d.	s.d.	s.d.
Viviendas principales sin calefacción	s.d.	s.d.	s.d.	s.d.
Superficie media útil por habitante (m <sup>2</sup> )	35,69		39,52	

DATOS SOCIODEMOGRÁFICOS. Sección censal: 2807902069 AEV: 2807905

Población (2011)	Sección censal		AEV	
	Valores absolutos	%	Valores absolutos	%
Población total	600		6.300	
Población menor de 15 años	0	0,00	540	8,57
Población de 16 a 29 años	60	10,00	840	13,33
Población de 16 años y más	565	94,17	5.700	90,48
Población de 75 años y más	140	23,33	940	14,92
Población extranjera	45	7,50	1.635	25,95
Población extranjera menor de 15 años	s.d.	s.d.	s.d.	s.d.
<b>Hogares (2011)</b>				
Hogares	285		2.945	
Hogares unipersonales de mayores de 65 años	55	19,30	490	16,64
Hogares con un adulto y uno o más menores	5	1,75	90	3,06
<b>Nivel educativo y situación laboral (2011)</b>				
Población sin estudios	25	4,42	400	7,02
Población activa de 16 años o más	235	39,17	3.545	56,27
Población parada 16 años o más	40	17,02	800	22,57
Población activa de 16 a 29 años	s.d.	s.d.	s.d.	s.d.
Población parada de 16 a 29 años	s.d.	s.d.	s.d.	s.d.
Población ocupada	195	32,50	2.745	43,57
Población ocupada con carácter eventual	0	0,00	5	0,18
Población ocupada no cualificada	0	0,00	370	13,48
<b>Edificación y vivienda (2011)</b>				
Viviendas familiares	350		3.880	
Viviendas principales	285	81,43	2.945	75,90
Viviendas secundarias	s.d.	s.d.	s.d.	s.d.
Viviendas vacías	s.d.	s.d.	s.d.	s.d.
Viviendas unifamiliares (5)	0	0,00	0	0,00
Viviendas en edificios de vivienda plurifamiliar (6)	350	100,00	3.880	100,00
Viviendas con superficie menor de 30m <sup>2</sup>	5	1,75	185	4,77
Viviendas sin cuarto de aseo con inodoro	0	0,00	25	0,64
Viviendas sin baño o ducha	0	0,00	40	1,03
Viviendas en edificios en estado ruinoso, malo o deficiente	90	25,71	1.165	30,03
Viviendas en edificios anteriores a 1940	s.d.	s.d.	s.d.	s.d.
Viviendas en edificios de 4 o más plantas	285	81,43	3.040	78,35
Viv. ppls. en edificios de 4 plantas o más sin ascensor	0	0,00	745	25,30
Viviendas principales con calefacción individual	115	40,35	1.615	54,84
Viviendas principales con calefacción colectiva	100	35,09	s.d.	s.d.
Viviendas principales sin calefacción	s.d.	s.d.	s.d.	s.d.
Superficie media útil por habitante (m <sup>2</sup> )	46,67		39,52	

DATOS SOCIODEMOGRÁFICOS. Sección censal: 2807902075 AEV: 2807905

Población (2011)	Sección censal		AEV	
	Valores absolutos	%	Valores absolutos	%
Población total	1.690		6.300	
Población menor de 15 años	125	7,40	540	8,57
Población de 16 a 29 años	135	7,99	840	13,33
Población de 16 años y más	1.560	92,31	5.700	90,48
Población de 75 años y más	270	15,98	940	14,92
Población extranjera	310	18,34	1.635	25,95
Población extranjera menor de 15 años	25	20,00	s.d.	s.d.
<b>Hogares (2011)</b>				
Hogares	790		2.945	
Hogares unipersonales de mayores de 65 años	70	8,86	490	16,64
Hogares con un adulto y uno o más menores	15	1,90	90	3,06
<b>Nivel educativo y situación laboral (2011)</b>				
Población sin estudios	95	6,09	400	7,02
Población activa de 16 años o más	990	58,58	3.545	56,27
Población parada 16 años o más	165	16,67	800	22,57
Población activa de 16 a 29 años	75	55,56	s.d.	s.d.
Población parada de 16 a 29 años	15	20,00	s.d.	s.d.
Población ocupada	825	48,82	2.745	43,57
Población ocupada con carácter eventual	0	0,00	5	0,18
Población ocupada no cualificada	45	5,45	370	13,48
<b>Edificación y vivienda (2011)</b>				
Viviendas familiares	910		3.880	
Viviendas principales	790	86,81	2.945	75,90
Viviendas secundarias	85	9,34	s.d.	s.d.
Viviendas vacías	35	3,85	s.d.	s.d.
Viviendas unifamiliares (5)	0	0,00	0	0,00
Viviendas en edificios de vivienda plurifamiliar (6)	910	100,00	3.880	100,00
Viviendas con superficie menor de 30m <sup>2</sup>	55	6,96	185	4,77
Viviendas sin cuarto de aseo con inodoro	25	3,16	25	0,64
Viviendas sin baño o ducha	0	0,00	40	1,03
Viviendas en edificios en estado ruinoso, malo o deficiente	320	35,16	1.165	30,03
Viviendas en edificios anteriores a 1940	350	44,30	s.d.	s.d.
Viviendas en edificios de 4 o más plantas	910	100,00	3.040	78,35
Viv. ppls. en edificios de 4 plantas o más sin ascensor	75	9,49	745	25,30
Viviendas principales con calefacción individual	495	62,66	1.615	54,84
Viviendas principales con calefacción colectiva	s.d.	s.d.	s.d.	s.d.
Viviendas principales sin calefacción	s.d.	s.d.	s.d.	s.d.
Superficie media útil por habitante (m <sup>2</sup> )	35,00		39,52	

DATOS SOCIODEMOGRÁFICOS. Sección censal: 2807902077 AEV: 2807905

Población (2011)	Sección censal		AEV	
	Valores absolutos	%	Valores absolutos	%
Población total	1.400		6.300	
Población menor de 15 años	160	11,43	540	8,57
Población de 16 a 29 años	270	19,29	840	13,33
Población de 16 años y más	1.240	88,57	5.700	90,48
Población de 75 años y más	180	12,86	940	14,92
Población extranjera	485	34,64	1.635	25,95
Población extranjera menor de 15 años	80	50,00	s.d.	s.d.
<b>Hogares (2011)</b>				
Hogares	620		2.945	
Hogares unipersonales de mayores de 65 años	110	17,74	490	16,64
Hogares con un adulto y uno o más menores	35	5,65	90	3,06
<b>Nivel educativo y situación laboral (2011)</b>				
Población sin estudios	115	9,27	400	7,02
Población activa de 16 años o más	805	57,50	3.545	56,27
Población parada 16 años o más	175	21,74	800	22,57
Población activa de 16 a 29 años	185	68,52	s.d.	s.d.
Población parada de 16 a 29 años	55	29,73	s.d.	s.d.
Población ocupada	630	45,00	2.745	43,57
Población ocupada con carácter eventual	0	0,00	5	0,18
Población ocupada no cualificada	70	11,11	370	13,48
<b>Edificación y vivienda (2011)</b>				
Viviendas familiares	795		3.880	
Viviendas principales	620	77,99	2.945	75,90
Viviendas secundarias	0	0,00	s.d.	s.d.
Viviendas vacías	180	22,64	s.d.	s.d.
Viviendas unifamiliares (5)	0	0,00	0	0,00
Viviendas en edificios de vivienda plurifamiliar (6)	795	100,00	3.880	100,00
Viviendas con superficie menor de 30m <sup>2</sup>	15	2,42	185	4,77
Viviendas sin cuarto de aseo con inodoro	0	0,00	25	0,64
Viviendas sin baño o ducha	0	0,00	40	1,03
Viviendas en edificios en estado ruinoso, malo o deficiente	160	20,13	1.165	30,03
Viviendas en edificios anteriores a 1940	420	67,74	s.d.	s.d.
Viviendas en edificios de 4 o más plantas	620	77,99	3.040	78,35
Viv. pples. en edificios de 4 plantas o más sin ascensor	200	32,26	745	25,30
Viviendas principales con calefacción individual	350	56,45	1.615	54,84
Viviendas principales con calefacción colectiva	s.d.	s.d.	s.d.	s.d.
Viviendas principales sin calefacción	s.d.	s.d.	s.d.	s.d.
Superficie media útil por habitante (m <sup>2</sup> )	34,07		39,52	

DATOS SOCIODEMOGRÁFICOS. Sección censal: 2807902078 AEV: 2807905

Población (2011)	Sección censal		AEV	
	Valores absolutos	%	Valores absolutos	%
Población total	555		6.300	
Población menor de 15 años	0	0,00	540	8,57
Población de 16 a 29 años	120	21,62	840	13,33
Población de 16 años y más	535	96,40	5.700	90,48
Población de 75 años y más	100	18,02	940	14,92
Población extranjera	35	6,31	1.635	25,95
Población extranjera menor de 15 años	s.d.	s.d.	s.d.	s.d.
<b>Hogares (2011)</b>				
Hogares	300		2.945	
Hogares unipersonales de mayores de 65 años	75	25,00	490	16,64
Hogares con un adulto y uno o más menores	10	3,33	90	3,06
<b>Nivel educativo y situación laboral (2011)</b>				
Población sin estudios	25	4,67	400	7,02
Población activa de 16 años o más	340	61,26	3.545	56,27
Población parada 16 años o más	105	30,88	800	22,57
Población activa de 16 a 29 años	120	100,00	s.d.	s.d.
Población parada de 16 a 29 años	s.d.	s.d.	s.d.	s.d.
Población ocupada	235	42,34	2.745	43,57
Población ocupada con carácter eventual	5	2,13	5	0,18
Población ocupada no cualificada	30	12,77	370	13,48
<b>Edificación y vivienda (2011)</b>				
Viviendas familiares	420		3.880	
Viviendas principales	300	71,43	2.945	75,90
Viviendas secundarias	s.d.	s.d.	s.d.	s.d.
Viviendas vacías	s.d.	s.d.	s.d.	s.d.
Viviendas unifamiliares (5)	0	0,00	0	0,00
Viviendas en edificios de vivienda plurifamiliar (6)	420	100,00	3.880	100,00
Viviendas con superficie menor de 30m <sup>2</sup>	10	3,33	185	4,77
Viviendas sin cuarto de aseo con inodoro	0	0,00	25	0,64
Viviendas sin baño o ducha	0	0,00	40	1,03
Viviendas en edificios en estado ruinoso, malo o deficiente	0	0,00	1.165	30,03
Viviendas en edificios anteriores a 1940	90	30,00	s.d.	s.d.
Viviendas en edificios de 4 o más plantas	300	71,43	3.040	78,35
Viv. ppls. en edificios de 4 plantas o más sin ascensor	0	0,00	745	25,30
Viviendas principales con calefacción individual	140	46,67	1.615	54,84
Viviendas principales con calefacción colectiva	s.d.	s.d.	s.d.	s.d.
Viviendas principales sin calefacción	s.d.	s.d.	s.d.	s.d.
Superficie media útil por habitante (m <sup>2</sup> )	52,97		39,52	

INDICADORES DE VULNERABILIDAD AEV: 2807905

	AEV	Municipio	Comunidad Autónoma	España
<b>Vulnerabilidad sociodemográfica</b>				
% de población de 75 años y más años	14,92	10,41	7,44	8,71
% de hogares unipersonales de mayores de 65 años	16,64	11,84	8,84	9,45
% de hogares con un adulto y uno o más menores	3,06	4,52	4,89	4,83
% de población extranjera (7)	25,95	14,69	14,77	11,26
% de población extranjera menor de 15 años (8)	s.d.	12,38	12,38	12,30
<b>Vulnerabilidad socioeconómica</b>				
% de población en paro (IBVU)	22,57	21,47	23,12	29,64
% de población juvenil en paro (9)	s.d.	35,44	36,52	44,81
% de ocupados eventuales	0,18	0,40	16,03	19,35
% de ocupados no cualificados	13,48	9,23	9,92	11,03
% de población sin estudios (IBVU)	7,02	7,65	7,69	10,92
<b>Vulnerabilidad residencial</b>				
% de viviendas con una superficie menor de 30 m <sup>2</sup>	4,77	0,00	0,60	0,28
Superficie media útil por habitante (m <sup>2</sup> )	39,52	57,52	48,36	51,82
% de viviendas sin cuarto de aseo con inodoro	0,64	0,46	0,40	0,41
% de viviendas sin baño o ducha	1,03	0,39	0,40	0,37
% de viviendas en estado ruinoso, malo o deficiente (IBVU)	30,03	7,23	4,40	6,99
% de viviendas en edificios anteriores a 1940	s.d.	10,34	7,73	13,20
% de viv. ppales. en edificios de 4 o más plantas sin ascensor	25,30	14,37	27,24	25,50
% de viviendas principales sin calefacción	s.d.	27,45	12,41	43,14



## Definiciones y Síntesis Metodológica

ESTE CATÁLOGO REFERIDO A 2011 SÓLO IDENTIFICA ÁREAS ESTADÍSTICAS VULNERABLES (AEV), NO BARRIOS VULNERABLES

### ÁREA ESTADÍSTICA VULNERABLE (AEV):

Agrupación de secciones censales colindantes y de cierta homogeneidad urbanística, de entre 3.500 y 15.000 habitantes en las que, al menos, uno de los tres Indicadores Básicos de Vulnerabilidad Urbana (IBVU Estudios, IBVU Vivienda o IBVU Paro) del conjunto supera el valor establecido como referencia de vulnerabilidad.

- IBVU Estudios: Porcentaje de población analfabeta y sin estudios de 16 años o más, sobre el total de población de 16 años o más. Valor de referencia de vulnerabilidad (2011): 16,38%.

- IBVU Vivienda: Porcentaje de viviendas familiares (principales, secundarias, vacías) en edificios en estado ruinoso, malo o deficiente, sobre el total de viviendas familiares (principales, secundarias, vacías). Valor de referencia de vulnerabilidad (2011): 17,50 %.

- IBVU Paro: Porcentaje de la población de 16 años o más en situación de paro, respecto al total de población activa de 16 años o más. Valor de referencia de vulnerabilidad (2011): 42,33 %.

Las Áreas Estadísticas Vulnerables (AEV) son el resultado de un análisis detallado de los tres Indicadores Básicos de Vulnerabilidad Urbana (IBVU) sobre las secciones censales, realizado en gabinete, teniendo en cuenta el soporte urbano real, y por tanto definiendo continuidades, delimitando barreras y realizando, dentro de lo que permite la fotografía aérea, un primer análisis de la homogeneidad morfológica de los espacios.

### BARRIO VULNERABLE (BV) (Sólo 2001):

Se entiende por Barrio Vulnerable (BV) un conjunto urbano de cierta homogeneidad y continuidad urbanística, delimitado partiendo siempre de un Área Estadística Vulnerable (AEV), pero perfilando esta delimitación estadística en base a los 3 IBVU mencionados desde el punto de vista urbanístico, buscando por tanto una mayor correspondencia con los tejidos morfológicos de las ciudades. La delimitación de Barrios Vulnerables se realizó sólo en el Catálogo de 2001, partiendo de las Áreas Estadísticas Vulnerables previamente identificadas en 2001, perfilando su delimitación con trabajo de campo y la información aportada por los técnicos municipales contactados en cada Ayuntamiento, quedando definida la delimitación de cada BV en función de estos datos. El Catálogo de 2001 incluía, para cada uno de estos BV una "Descripción Urbanística", que trataba de reflejar su realidad actual tanto urbana como social.

El presente Catálogo de 2011 sólo contempla la delimitación de AEV de 2011, sin que se haya realizado la delimitación de BV ni las correspondientes fichas de "Descripción Urbanística" de 2011. No obstante, y para comparar la evolución de los BV identificados en 2001, en la ficha de cada AEV de 2011 se recoge la delimitación de BV de 2001, si hubiera coincidencia aproximada.

### SÍNTESIS METODOLÓGICA (2011):

El cuerpo de estudio del Catálogo de Barrios Vulnerables de 2011 sigue el criterio establecido en los Catálogos anteriores: centrándose en los municipios mayores de 50.000 habitantes y capitales de provincia. De este modo, el ámbito de análisis del Catálogo de 2011 cuenta con un total de 147 ciudades, 8 más que en el Catálogo de 2001 y 30 más que en el Catálogo de 1991.

Los trabajos del Catálogo de 2011, siguen la misma metodología que los de 1991, 2001, y 2006, con la única particularidad de que sólo identifican las Áreas Estadísticas Vulnerables, sin realizar el análisis urbanístico detallado que permitía identificar a partir de ellas los Barrios Vulnerables.

Para su desarrollo se ha partido del análisis de la evolución de los Barrios Vulnerables identificados en 2001, viendo primero si seguían o no siendo vulnerables en el año 2011. Posteriormente, se han identificado las nuevas Áreas Estadísticas Vulnerables no coincidentes con Barrios Vulnerables identificados en el Catálogo de 2001, incluyendo también las ciudades que no contaban con Barrios Vulnerables en 2001.

Una vez identificadas las secciones censales que, en cada una de las fechas de estudio, superan los umbrales de referencia (para uno o varios de los 3 Indicadores Básicos de Vulnerabilidad Urbana IBVU), se procede a agrupar estas secciones en Áreas Estadísticas Vulnerables (AEV).

La metodología detallada completa puede consultarse en:

[http://www.fomento.gob.es/MFOM.BarriosVulnerables/static/adjunto/Sintesis\\_metodologica\\_general\\_catalogo\\_bbv.pdf](http://www.fomento.gob.es/MFOM.BarriosVulnerables/static/adjunto/Sintesis_metodologica_general_catalogo_bbv.pdf)

### NOTAS:

- (5) Viviendas Unifamiliares: Número de viviendas en edificios con uso predominantemente residencial que sólo tienen una vivienda.
- (6) Viviendas en edificios de Vivienda Plurifamiliar: Número de viviendas en edificios con uso predominantemente residencial que tienen más un inmueble. (El Censo de 2011 define Inmueble como: Unidad operativa usada en el cuaderno de recorrido del agente censal, que corresponde, según su uso, a una vivienda o un local. Cada inmueble se corresponde con una combinación diferente de los valores de planta y puerta).
- (7) Porcentaje de Población Extranjera: Porcentaje de personas de nacionalidad extranjera, respecto al total de población. (%)
- (8) Porcentaje de Población Extranjera menor de 15 años: Porcentaje de menores de 15 años de edad con nacionalidad extranjera, respecto al total de población menor de 15 años. (%)
- (9) Porcentaje de Población juvenil en paro: Porcentaje de la población de 16 a 29 años en situación de paro respecto al total de población activa de 16 a 29 años. (%)