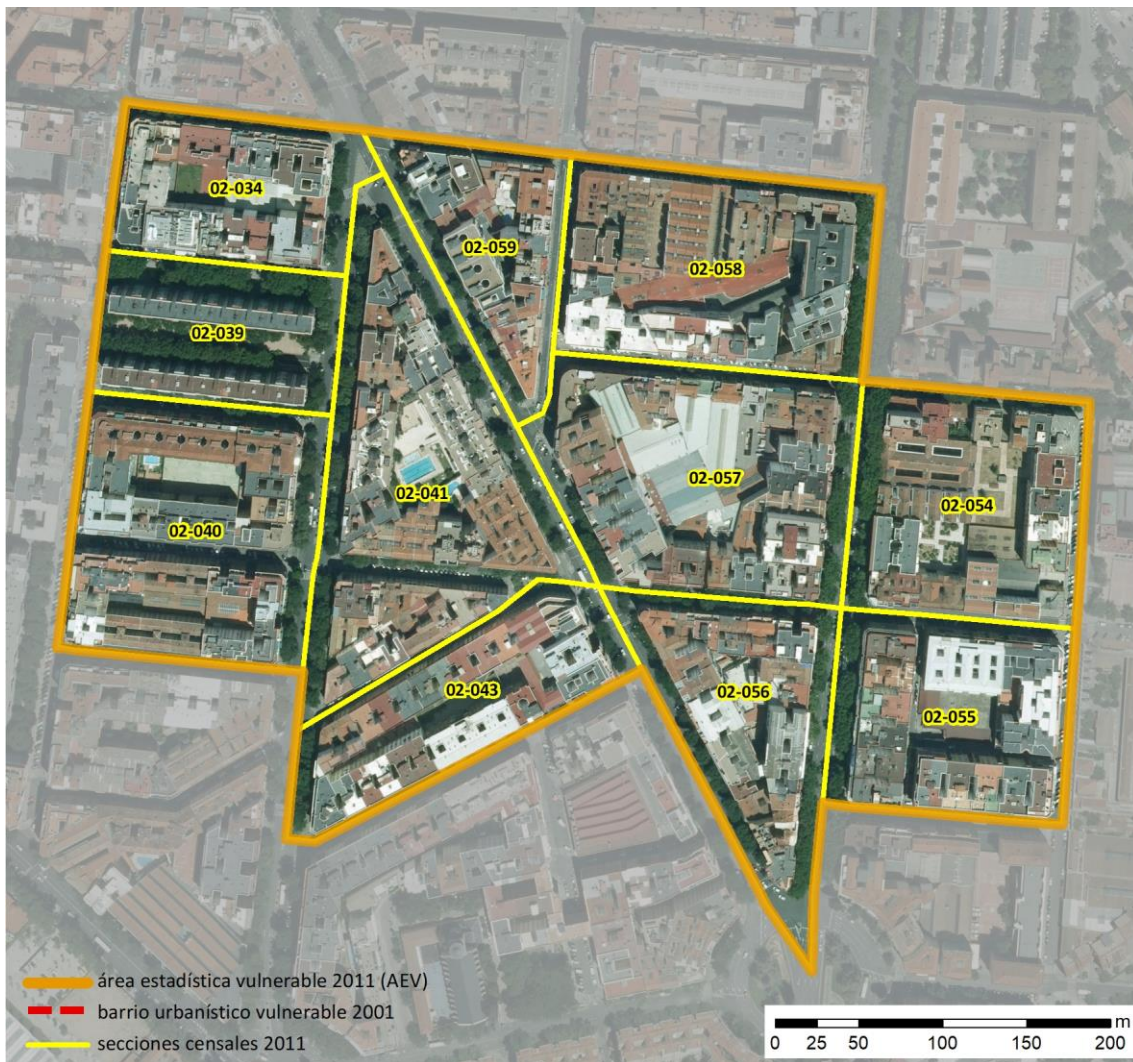


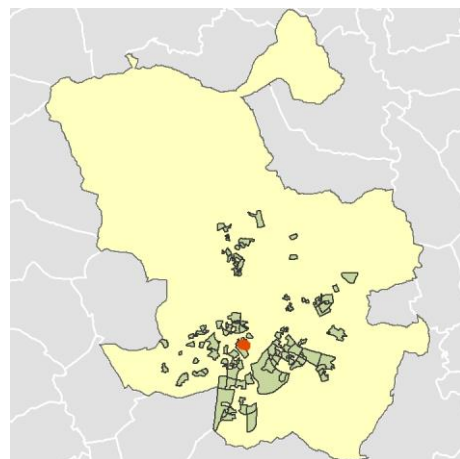
Ficha AEV (Área Estadística Vulnerable): 2807906



Localización en detalle del AEV

Datos básicos

Población del AEV	13.770
Viviendas	7.680
Densidad población (pob/Km ²)	68.610,21
Densidad vivienda (Viv/Ha)	382,66
Superficie (Ha)	20,07
Nº de secciones censales del AEV	11



Localización del AEV dentro del término municipal

Indicadores básicos de vulnerabilidad (IBVU)

	Valor del AEV	Valor de referencia de vulnerabilidad ⁽¹⁾
IBVU Estudios ⁽²⁾	7,99 %	16,38 %
IBVU Viviendas ⁽³⁾	20,77 %	17,50 %
IBVU Paro ⁽⁴⁾	22,29 %	42,33 %

(1) Valor que se ha tomado como referencia de vulnerabilidad para cada IBVU.

(2) IBVU Estudios: Porcentaje de población analfabeta y sin estudios de 16 años o más, sobre el total de población de 16 años o más.

(3) IBVU Vivienda: Porcentaje de viviendas familiares en edificios en estado ruinoso, malo o deficiente, sobre el total de viviendas familiares.

(4) IBVU Paro: Porcentaje de la población de 16 años o más en situación de paro, respecto al total de población activa de 16 años o más.

DATOS SOCIODEMOGRÁFICOS. Sección censal: 2807902034 AEV: 2807906

Población (2011)	Sección censal		AEV	
	Valores absolutos	%	Valores absolutos	%
Población total	770		13.770	
Población menor de 15 años	110	14,29	1.285	9,33
Población de 16 a 29 años	85	11,04	s.d.	s.d.
Población de 16 años y más	655	85,06	12.395	90,01
Población de 75 años y más	95	12,34	1.960	14,23
Población extranjera	60	7,79	2.435	17,68
Población extranjera menor de 15 años	s.d.	s.d.	s.d.	s.d.
Hogares (2011)				
Hogares	360		6.575	
Hogares unipersonales de mayores de 65 años	45	12,50	1070	16,27
Hogares con un adulto y uno o más menores	50	13,89	155	2,36
Nivel educativo y situación laboral (2011)				
Población sin estudios	40	6,06	990	7,99
Población activa de 16 años o más	425	55,19	7.875	57,19
Población parada 16 años o más	115	27,06	1.755	22,29
Población activa de 16 a 29 años	50	58,82	s.d.	s.d.
Población parada de 16 a 29 años	s.d.	s.d.	s.d.	s.d.
Población ocupada	310	40,26	6.120	44,44
Población ocupada con carácter eventual	0	0,00	30	0,49
Población ocupada no cualificada	0	0,00	670	10,95
Edificación y vivienda (2011)				
Viviendas familiares	490		7.680	
Viviendas principales	360	73,47	6.575	85,61
Viviendas secundarias	30	6,12	s.d.	s.d.
Viviendas vacías	95	19,39	s.d.	s.d.
Viviendas unifamiliares (5)	0	0,00	0	0,00
Viviendas en edificios de vivienda plurifamiliar (6)	490	100,00	7.670	99,87
Viviendas con superficie menor de 30m ²	0	0,00	135	1,76
Viviendas sin cuarto de aseo con inodoro	0	0,00	45	0,59
Viviendas sin baño o ducha	0	0,00	55	0,72
Viviendas en edificios en estado ruinoso, malo o deficiente	0	0,00	1.595	20,77
Viviendas en edificios anteriores a 1940	0	0,00	s.d.	s.d.
Viviendas en edificios de 4 o más plantas	360	73,47	6.600	85,94
Viv. ppls. en edificios de 4 plantas o más sin ascensor	10	2,78	930	14,14
Viviendas principales con calefacción individual	s.d.	s.d.	s.d.	s.d.
Viviendas principales con calefacción colectiva	240	66,67	s.d.	s.d.
Viviendas principales sin calefacción	s.d.	s.d.	s.d.	s.d.
Superficie media útil por habitante (m ²)	44,55		39,29	

DATOS SOCIODEMOGRÁFICOS. Sección censal: 2807902039 AEV: 2807906

	Sección censal		AEV	
	Valores absolutos	%	Valores absolutos	%
Población (2011)				
Población total	620		13.770	
Población menor de 15 años	0	0,00	1.285	9,33
Población de 16 a 29 años	80	12,90	s.d.	s.d.
Población de 16 años y más	540	87,10	12.395	90,01
Población de 75 años y más	115	18,55	1.960	14,23
Población extranjera	25	4,03	2.435	17,68
Población extranjera menor de 15 años	s.d.	s.d.	s.d.	s.d.
Hogares (2011)				
Hogares	340		6.575	
Hogares unipersonales de mayores de 65 años	70	20,59	1070	16,27
Hogares con un adulto y uno o más menores	0	0,00	155	2,36
Nivel educativo y situación laboral (2011)				
Población sin estudios	20	3,67	990	7,99
Población activa de 16 años o más	320	51,61	7.875	57,19
Población parada 16 años o más	70	21,88	1.755	22,29
Población activa de 16 a 29 años	60	75,00	s.d.	s.d.
Población parada de 16 a 29 años	s.d.	s.d.	s.d.	s.d.
Población ocupada	250	40,32	6.120	44,44
Población ocupada con carácter eventual	0	0,00	30	0,49
Población ocupada no cualificada	0	0,00	670	10,95
Edificación y vivienda (2011)				
Viviendas familiares	415		7.680	
Viviendas principales	340	81,93	6.575	85,61
Viviendas secundarias	s.d.	s.d.	s.d.	s.d.
Viviendas vacías	s.d.	s.d.	s.d.	s.d.
Viviendas unifamiliares (5)	0	0,00	0	0,00
Viviendas en edificios de vivienda plurifamiliar (6)	415	100,00	7.670	99,87
Viviendas con superficie menor de 30m ²	0	0,00	135	1,76
Viviendas sin cuarto de aseo con inodoro	0	0,00	45	0,59
Viviendas sin baño o ducha	0	0,00	55	0,72
Viviendas en edificios en estado ruinoso, malo o deficiente	85	20,48	1.595	20,77
Viviendas en edificios anteriores a 1940	0	0,00	s.d.	s.d.
Viviendas en edificios de 4 o más plantas	415	100,00	6.600	85,94
Viv. ppls. en edificios de 4 plantas o más sin ascensor	0	0,00	930	14,14
Viviendas principales con calefacción individual	s.d.	s.d.	s.d.	s.d.
Viviendas principales con calefacción colectiva	340	100,00	s.d.	s.d.
Viviendas principales sin calefacción	s.d.	s.d.	s.d.	s.d.
Superficie media útil por habitante (m ²)	50,20		39,29	

DATOS SOCIODEMOGRÁFICOS. Sección censal: 2807902040 AEV: 2807906

Población (2011)	Sección censal		AEV	
	Valores absolutos	%	Valores absolutos	%
Población total	1.680		13.770	
Población menor de 15 años	225	13,39	1.285	9,33
Población de 16 a 29 años	125	7,44	s.d.	s.d.
Población de 16 años y más	1.455	86,61	12.395	90,01
Población de 75 años y más	215	12,80	1.960	14,23
Población extranjera	220	13,10	2.435	17,68
Población extranjera menor de 15 años	s.d.	s.d.	s.d.	s.d.
Hogares (2011)				
Hogares	815		6.575	
Hogares unipersonales de mayores de 65 años	125	15,34	1070	16,27
Hogares con un adulto y uno o más menores	10	1,23	155	2,36
Nivel educativo y situación laboral (2011)				
Población sin estudios	105	7,22	990	7,99
Población activa de 16 años o más	915	54,46	7.875	57,19
Población parada 16 años o más	215	23,50	1.755	22,29
Población activa de 16 a 29 años	70	56,00	s.d.	s.d.
Población parada de 16 a 29 años	10	14,29	s.d.	s.d.
Población ocupada	700	41,67	6.120	44,44
Población ocupada con carácter eventual	0	0,00	30	0,49
Población ocupada no cualificada	15	2,14	670	10,95
Edificación y vivienda (2011)				
Viviendas familiares	990		7.680	
Viviendas principales	815	82,32	6.575	85,61
Viviendas secundarias	45	4,55	s.d.	s.d.
Viviendas vacías	125	12,63	s.d.	s.d.
Viviendas unifamiliares (5)	0	0,00	0	0,00
Viviendas en edificios de vivienda plurifamiliar (6)	990	100,00	7.670	99,87
Viviendas con superficie menor de 30m ²	0	0,00	135	1,76
Viviendas sin cuarto de aseo con inodoro	0	0,00	45	0,59
Viviendas sin baño o ducha	10	1,23	55	0,72
Viviendas en edificios en estado ruinoso, malo o deficiente	50	5,05	1.595	20,77
Viviendas en edificios anteriores a 1940	0	0,00	s.d.	s.d.
Viviendas en edificios de 4 o más plantas	815	82,32	6.600	85,94
Viv. ppls. en edificios de 4 plantas o más sin ascensor	0	0,00	930	14,14
Viviendas principales con calefacción individual	250	30,67	s.d.	s.d.
Viviendas principales con calefacción colectiva	405	49,69	s.d.	s.d.
Viviendas principales sin calefacción	15	49,69	s.d.	s.d.
Superficie media útil por habitante (m ²)	44,20		39,29	

DATOS SOCIODEMOGRÁFICOS. Sección censal: 2807902041 AEV: 2807906

	Sección censal		AEV	
	Valores absolutos	%	Valores absolutos	%
Población (2011)				
Población total	2.155		13.770	
Población menor de 15 años	155	7,19	1.285	9,33
Población de 16 a 29 años	290	13,46	s.d.	s.d.
Población de 16 años y más	2.000	92,81	12.395	90,01
Población de 75 años y más	270	12,53	1.960	14,23
Población extranjera	245	11,37	2.435	17,68
Población extranjera menor de 15 años	s.d.	s.d.	s.d.	s.d.
Hogares (2011)				
Hogares	1.140		6.575	
Hogares unipersonales de mayores de 65 años	190	16,67	1070	16,27
Hogares con un adulto y uno o más menores	30	2,63	155	2,36
Nivel educativo y situación laboral (2011)				
Población sin estudios	45	2,26	990	7,99
Población activa de 16 años o más	1.365	63,34	7.875	57,19
Población parada 16 años o más	205	15,02	1.755	22,29
Población activa de 16 a 29 años	230	79,31	s.d.	s.d.
Población parada de 16 a 29 años	40	17,39	s.d.	s.d.
Población ocupada	1.160	53,83	6.120	44,44
Población ocupada con carácter eventual	0	0,00	30	0,49
Población ocupada no cualificada	70	6,03	670	10,95
Edificación y vivienda (2011)				
Viviendas familiares	1.245		7.680	
Viviendas principales	1.140	91,57	6.575	85,61
Viviendas secundarias	55	4,42	s.d.	s.d.
Viviendas vacías	50	4,02	s.d.	s.d.
Viviendas unifamiliares (5)	0	0,00	0	0,00
Viviendas en edificios de vivienda plurifamiliar (6)	1.245	100,00	7.670	99,87
Viviendas con superficie menor de 30m ²	55	4,82	135	1,76
Viviendas sin cuarto de aseo con inodoro	25	2,19	45	0,59
Viviendas sin baño o ducha	25	2,19	55	0,72
Viviendas en edificios en estado ruinoso, malo o deficiente	595	47,79	1.595	20,77
Viviendas en edificios anteriores a 1940	335	29,39	s.d.	s.d.
Viviendas en edificios de 4 o más plantas	1.140	91,57	6.600	85,94
Viv. ppls. en edificios de 4 plantas o más sin ascensor	335	29,39	930	14,14
Viviendas principales con calefacción individual	460	40,35	s.d.	s.d.
Viviendas principales con calefacción colectiva	340	29,82	s.d.	s.d.
Viviendas principales sin calefacción	135	29,82	s.d.	s.d.
Superficie media útil por habitante (m ²)	31,77		39,29	

DATOS SOCIODEMOGRÁFICOS. Sección censal: 2807902043 AEV: 2807906

Población (2011)	Sección censal		AEV	
	Valores absolutos	%	Valores absolutos	%
Población total	920		13.770	
Población menor de 15 años	50	5,43	1.285	9,33
Población de 16 a 29 años	130	14,13	s.d.	s.d.
Población de 16 años y más	870	94,57	12.395	90,01
Población de 75 años y más	130	14,13	1.960	14,23
Población extranjera	135	14,67	2.435	17,68
Población extranjera menor de 15 años	s.d.	s.d.	s.d.	s.d.
Hogares (2011)				
Hogares	500		6.575	
Hogares unipersonales de mayores de 65 años	95	19,00	1070	16,27
Hogares con un adulto y uno o más menores	0	0,00	155	2,36
Nivel educativo y situación laboral (2011)				
Población sin estudios	40	4,60	990	7,99
Población activa de 16 años o más	550	59,78	7.875	57,19
Población parada 16 años o más	110	20,00	1.755	22,29
Población activa de 16 a 29 años	100	76,92	s.d.	s.d.
Población parada de 16 a 29 años	s.d.	s.d.	s.d.	s.d.
Población ocupada	440	47,83	6.120	44,44
Población ocupada con carácter eventual	5	1,14	30	0,49
Población ocupada no cualificada	40	9,09	670	10,95
Edificación y vivienda (2011)				
Viviendas familiares	540		7.680	
Viviendas principales	500	92,59	6.575	85,61
Viviendas secundarias	0	0,00	s.d.	s.d.
Viviendas vacías	40	7,41	s.d.	s.d.
Viviendas unifamiliares (5)	0	0,00	0	0,00
Viviendas en edificios de vivienda plurifamiliar (6)	540	100,00	7.670	99,87
Viviendas con superficie menor de 30m ²	0	0,00	135	1,76
Viviendas sin cuarto de aseo con inodoro	0	0,00	45	0,59
Viviendas sin baño o ducha	0	0,00	55	0,72
Viviendas en edificios en estado ruinoso, malo o deficiente	190	35,19	1.595	20,77
Viviendas en edificios anteriores a 1940	160	32,00	s.d.	s.d.
Viviendas en edificios de 4 o más plantas	535	99,07	6.600	85,94
Viv. ppls. en edificios de 4 plantas o más sin ascensor	165	33,00	930	14,14
Viviendas principales con calefacción individual	s.d.	s.d.	s.d.	s.d.
Viviendas principales con calefacción colectiva	225	45,00	s.d.	s.d.
Viviendas principales sin calefacción	s.d.	s.d.	s.d.	s.d.
Superficie media útil por habitante (m ²)	41,09		39,29	

DATOS SOCIODEMOGRÁFICOS. Sección censal: 2807902054 AEV: 2807906

	Sección censal		AEV	
	Valores absolutos	%	Valores absolutos	%
Población (2011)				
Población total	1.520		13.770	
Población menor de 15 años	90	5,92	1.285	9,33
Población de 16 a 29 años	275	18,09	s.d.	s.d.
Población de 16 años y más	1.425	93,75	12.395	90,01
Población de 75 años y más	100	6,58	1.960	14,23
Población extranjera	485	31,91	2.435	17,68
Población extranjera menor de 15 años	s.d.	s.d.	s.d.	s.d.
Hogares (2011)				
Hogares	665		6.575	
Hogares unipersonales de mayores de 65 años	55	8,27	1070	16,27
Hogares con un adulto y uno o más menores	35	5,26	155	2,36
Nivel educativo y situación laboral (2011)				
Población sin estudios	225	15,79	990	7,99
Población activa de 16 años o más	1.065	70,07	7.875	57,19
Población parada 16 años o más	280	26,29	1.755	22,29
Población activa de 16 a 29 años	225	81,82	s.d.	s.d.
Población parada de 16 a 29 años	70	31,11	s.d.	s.d.
Población ocupada	785	51,64	6.120	44,44
Población ocupada con carácter eventual	10	1,27	30	0,49
Población ocupada no cualificada	240	30,57	670	10,95
Edificación y vivienda (2011)				
Viviendas familiares	715		7.680	
Viviendas principales	665	93,01	6.575	85,61
Viviendas secundarias	0	0,00	s.d.	s.d.
Viviendas vacías	50	6,99	s.d.	s.d.
Viviendas unifamiliares (5)	0	0,00	0	0,00
Viviendas en edificios de vivienda plurifamiliar (6)	705	98,60	7.670	99,87
Viviendas con superficie menor de 30m ²	25	3,76	135	1,76
Viviendas sin cuarto de aseo con inodoro	0	0,00	45	0,59
Viviendas sin baño o ducha	0	0,00	55	0,72
Viviendas en edificios en estado ruinoso, malo o deficiente	205	28,67	1.595	20,77
Viviendas en edificios anteriores a 1940	330	49,62	s.d.	s.d.
Viviendas en edificios de 4 o más plantas	580	81,12	6.600	85,94
Viv. ppls. en edificios de 4 plantas o más sin ascensor	180	27,07	930	14,14
Viviendas principales con calefacción individual	195	29,32	s.d.	s.d.
Viviendas principales con calefacción colectiva	220	33,08	s.d.	s.d.
Viviendas principales sin calefacción	45	33,08	s.d.	s.d.
Superficie media útil por habitante (m ²)	25,87		39,29	

DATOS SOCIODEMOGRÁFICOS. Sección censal: 2807902055 AEV: 2807906

	Sección censal		AEV	
	Valores absolutos	%	Valores absolutos	%
Población (2011)				
Población total	1.335		13.770	
Población menor de 15 años	55	4,12	1.285	9,33
Población de 16 a 29 años	330	24,72	s.d.	s.d.
Población de 16 años y más	1.280	95,88	12.395	90,01
Población de 75 años y más	270	20,22	1.960	14,23
Población extranjera	285	21,35	2.435	17,68
Población extranjera menor de 15 años	s.d.	s.d.	s.d.	s.d.
Hogares (2011)				
Hogares	585		6.575	
Hogares unipersonales de mayores de 65 años	110	18,80	1070	16,27
Hogares con un adulto y uno o más menores	15	2,56	155	2,36
Nivel educativo y situación laboral (2011)				
Población sin estudios	170	13,28	990	7,99
Población activa de 16 años o más	770	57,68	7.875	57,19
Población parada 16 años o más	145	18,83	1.755	22,29
Población activa de 16 a 29 años	275	83,33	s.d.	s.d.
Población parada de 16 a 29 años	80	29,09	s.d.	s.d.
Población ocupada	625	46,82	6.120	44,44
Población ocupada con carácter eventual	10	1,60	30	0,49
Población ocupada no cualificada	100	16,00	670	10,95
Edificación y vivienda (2011)				
Viviendas familiares	660		7.680	
Viviendas principales	585	88,64	6.575	85,61
Viviendas secundarias	60	9,09	s.d.	s.d.
Viviendas vacías	20	3,03	s.d.	s.d.
Viviendas unifamiliares (5)	0	0,00	0	0,00
Viviendas en edificios de vivienda plurifamiliar (6)	660	100,00	7.670	99,87
Viviendas con superficie menor de 30m ²	0	0,00	135	1,76
Viviendas sin cuarto de aseo con inodoro	0	0,00	45	0,59
Viviendas sin baño o ducha	0	0,00	55	0,72
Viviendas en edificios en estado ruinoso, malo o deficiente	0	0,00	1.595	20,77
Viviendas en edificios anteriores a 1940	0	0,00	s.d.	s.d.
Viviendas en edificios de 4 o más plantas	585	88,64	6.600	85,94
Viv. ppls. en edificios de 4 plantas o más sin ascensor	0	0,00	930	14,14
Viviendas principales con calefacción individual	235	40,17	s.d.	s.d.
Viviendas principales con calefacción colectiva	305	52,14	s.d.	s.d.
Viviendas principales sin calefacción	s.d.	s.d.	s.d.	s.d.
Superficie media útil por habitante (m ²)	39,55		39,29	

DATOS SOCIODEMOGRÁFICOS. Sección censal: 2807902056 AEV: 2807906

	Sección censal		AEV	
	Valores absolutos	%	Valores absolutos	%
Población (2011)				
Población total	1.050		13.770	
Población menor de 15 años	145	13,81	1.285	9,33
Población de 16 a 29 años	90	8,57	s.d.	s.d.
Población de 16 años y más	905	86,19	12.395	90,01
Población de 75 años y más	185	17,62	1.960	14,23
Población extranjera	85	8,10	2.435	17,68
Población extranjera menor de 15 años	10	6,90	s.d.	s.d.
Hogares (2011)				
Hogares	510		6.575	
Hogares unipersonales de mayores de 65 años	105	20,59	1070	16,27
Hogares con un adulto y uno o más menores	5	0,98	155	2,36
Nivel educativo y situación laboral (2011)				
Población sin estudios	85	9,39	990	7,99
Población activa de 16 años o más	555	52,86	7.875	57,19
Población parada 16 años o más	85	15,32	1.755	22,29
Población activa de 16 a 29 años	s.d.	s.d.	s.d.	s.d.
Población parada de 16 a 29 años	s.d.	s.d.	s.d.	s.d.
Población ocupada	470	44,76	6.120	44,44
Población ocupada con carácter eventual	5	1,06	30	0,49
Población ocupada no cualificada	45	9,57	670	10,95
Edificación y vivienda (2011)				
Viviendas familiares	560		7.680	
Viviendas principales	510	91,07	6.575	85,61
Viviendas secundarias	35	6,25	s.d.	s.d.
Viviendas vacías	15	2,68	s.d.	s.d.
Viviendas unifamiliares (5)	0	0,00	0	0,00
Viviendas en edificios de vivienda plurifamiliar (6)	560	100,00	7.670	99,87
Viviendas con superficie menor de 30m ²	10	1,96	135	1,76
Viviendas sin cuarto de aseo con inodoro	20	3,92	45	0,59
Viviendas sin baño o ducha	0	0,00	55	0,72
Viviendas en edificios en estado ruinoso, malo o deficiente	165	29,46	1.595	20,77
Viviendas en edificios anteriores a 1940	0	0,00	s.d.	s.d.
Viviendas en edificios de 4 o más plantas	510	91,07	6.600	85,94
Viv. ppls. en edificios de 4 plantas o más sin ascensor	0	0,00	930	14,14
Viviendas principales con calefacción individual	150	29,41	s.d.	s.d.
Viviendas principales con calefacción colectiva	270	52,94	s.d.	s.d.
Viviendas principales sin calefacción	s.d.	s.d.	s.d.	s.d.
Superficie media útil por habitante (m ²)	40,00		39,29	

DATOS SOCIODEMOGRÁFICOS. Sección censal: 2807902057 AEV: 2807906

Población (2011)	Sección censal		AEV	
	Valores absolutos	%	Valores absolutos	%
Población total	1.155		13.770	
Población menor de 15 años	165	14,29	1.285	9,33
Población de 16 a 29 años	s.d.	s.d.	s.d.	s.d.
Población de 16 años y más	990	85,71	12.395	90,01
Población de 75 años y más	300	25,97	1.960	14,23
Población extranjera	170	14,72	2.435	17,68
Población extranjera menor de 15 años	15	9,09	s.d.	s.d.
Hogares (2011)				
Hogares	540		6.575	
Hogares unipersonales de mayores de 65 años	145	26,85	1070	16,27
Hogares con un adulto y uno o más menores	0	0,00	155	2,36
Nivel educativo y situación laboral (2011)				
Población sin estudios	125	12,63	990	7,99
Población activa de 16 años o más	520	45,02	7.875	57,19
Población parada 16 años o más	100	19,23	1.755	22,29
Población activa de 16 a 29 años	s.d.	s.d.	s.d.	s.d.
Población parada de 16 a 29 años	s.d.	s.d.	s.d.	s.d.
Población ocupada	420	36,36	6.120	44,44
Población ocupada con carácter eventual	0	0,00	30	0,49
Población ocupada no cualificada	35	8,33	670	10,95
Edificación y vivienda (2011)				
Viviendas familiares	770		7.680	
Viviendas principales	540	70,13	6.575	85,61
Viviendas secundarias	40	5,19	s.d.	s.d.
Viviendas vacías	185	24,03	s.d.	s.d.
Viviendas unifamiliares (5)	0	0,00	0	0,00
Viviendas en edificios de vivienda plurifamiliar (6)	770	100,00	7.670	99,87
Viviendas con superficie menor de 30m ²	0	0,00	135	1,76
Viviendas sin cuarto de aseo con inodoro	0	0,00	45	0,59
Viviendas sin baño o ducha	0	0,00	55	0,72
Viviendas en edificios en estado ruinoso, malo o deficiente	45	5,84	1.595	20,77
Viviendas en edificios anteriores a 1940	150	27,78	s.d.	s.d.
Viviendas en edificios de 4 o más plantas	540	70,13	6.600	85,94
Viv. ppls. en edificios de 4 plantas o más sin ascensor	55	10,19	930	14,14
Viviendas principales con calefacción individual	350	64,81	s.d.	s.d.
Viviendas principales con calefacción colectiva	145	26,85	s.d.	s.d.
Viviendas principales sin calefacción	s.d.	s.d.	s.d.	s.d.
Superficie media útil por habitante (m ²)	46,67		39,29	

DATOS SOCIODEMOGRÁFICOS. Sección censal: 2807902058 AEV: 2807906

Población (2011)	Sección censal		AEV	
	Valores absolutos	%	Valores absolutos	%
Población total	1.620		13.770	
Población menor de 15 años	245	15,12	1.285	9,33
Población de 16 a 29 años	125	7,72	s.d.	s.d.
Población de 16 años y más	1.375	84,88	12.395	90,01
Población de 75 años y más	210	12,96	1.960	14,23
Población extranjera	425	26,23	2.435	17,68
Población extranjera menor de 15 años	75	30,61	s.d.	s.d.
Hogares (2011)				
Hogares	755		6.575	
Hogares unipersonales de mayores de 65 años	105	13,91	1070	16,27
Hogares con un adulto y uno o más menores	10	1,32	155	2,36
Nivel educativo y situación laboral (2011)				
Población sin estudios	110	8,03	990	7,99
Población activa de 16 años o más	870	53,70	7.875	57,19
Población parada 16 años o más	305	35,06	1.755	22,29
Población activa de 16 a 29 años	95	76,00	s.d.	s.d.
Población parada de 16 a 29 años	35	36,84	s.d.	s.d.
Población ocupada	565	34,88	6.120	44,44
Población ocupada con carácter eventual	0	0,00	30	0,49
Población ocupada no cualificada	70	12,39	670	10,95
Edificación y vivienda (2011)				
Viviendas familiares	865		7.680	
Viviendas principales	755	87,28	6.575	85,61
Viviendas secundarias	35	4,05	s.d.	s.d.
Viviendas vacías	75	8,67	s.d.	s.d.
Viviendas unifamiliares (5)	0	0,00	0	0,00
Viviendas en edificios de vivienda plurifamiliar (6)	865	100,00	7.670	99,87
Viviendas con superficie menor de 30m ²	45	5,96	135	1,76
Viviendas sin cuarto de aseo con inodoro	0	0,00	45	0,59
Viviendas sin baño o ducha	20	2,65	55	0,72
Viviendas en edificios en estado ruinoso, malo o deficiente	260	30,06	1.595	20,77
Viviendas en edificios anteriores a 1940	320	42,38	s.d.	s.d.
Viviendas en edificios de 4 o más plantas	755	87,28	6.600	85,94
Viv. ppls. en edificios de 4 plantas o más sin ascensor	170	22,52	930	14,14
Viviendas principales con calefacción individual	205	27,15	s.d.	s.d.
Viviendas principales con calefacción colectiva	315	41,72	s.d.	s.d.
Viviendas principales sin calefacción	15	41,72	s.d.	s.d.
Superficie media útil por habitante (m ²)	34,71		39,29	

DATOS SOCIODEMOGRÁFICOS. Sección censal: 2807902059 AEV: 2807906

	Sección censal		AEV	
	Valores absolutos	%	Valores absolutos	%
Población (2011)				
Población total	945		13.770	
Población menor de 15 años	45	4,76	1.285	9,33
Población de 16 a 29 años	240	25,40	s.d.	s.d.
Población de 16 años y más	900	95,24	12.395	90,01
Población de 75 años y más	70	7,41	1.960	14,23
Población extranjera	300	31,75	2.435	17,68
Población extranjera menor de 15 años	s.d.	s.d.	s.d.	s.d.
Hogares (2011)				
Hogares	365		6.575	
Hogares unipersonales de mayores de 65 años	25	6,85	1070	16,27
Hogares con un adulto y uno o más menores	0	0,00	155	2,36
Nivel educativo y situación laboral (2011)				
Población sin estudios	25	2,78	990	7,99
Población activa de 16 años o más	520	55,03	7.875	57,19
Población parada 16 años o más	125	24,04	1.755	22,29
Población activa de 16 a 29 años	s.d.	s.d.	s.d.	s.d.
Población parada de 16 a 29 años	s.d.	s.d.	s.d.	s.d.
Población ocupada	395	41,80	6.120	44,44
Población ocupada con carácter eventual	0	0,00	30	0,49
Población ocupada no cualificada	55	13,92	670	10,95
Edificación y vivienda (2011)				
Viviendas familiares	430		7.680	
Viviendas principales	365	84,88	6.575	85,61
Viviendas secundarias	0	0,00	s.d.	s.d.
Viviendas vacías	65	15,12	s.d.	s.d.
Viviendas unifamiliares (5)	0	0,00	0	0,00
Viviendas en edificios de vivienda plurifamiliar (6)	430	100,00	7.670	99,87
Viviendas con superficie menor de 30m ²	0	0,00	135	1,76
Viviendas sin cuarto de aseo con inodoro	0	0,00	45	0,59
Viviendas sin baño o ducha	0	0,00	55	0,72
Viviendas en edificios en estado ruinoso, malo o deficiente	0	0,00	1.595	20,77
Viviendas en edificios anteriores a 1940	s.d.	s.d.	s.d.	s.d.
Viviendas en edificios de 4 o más plantas	365	84,88	6.600	85,94
Viv. ppls. en edificios de 4 plantas o más sin ascensor	15	4,11	930	14,14
Viviendas principales con calefacción individual	250	68,49	s.d.	s.d.
Viviendas principales con calefacción colectiva	s.d.	s.d.	s.d.	s.d.
Viviendas principales sin calefacción	s.d.	s.d.	s.d.	s.d.
Superficie media útil por habitante (m ²)	38,68		39,29	

INDICADORES DE VULNERABILIDAD AEV: 2807906

	AEV	Municipio	Comunidad Autónoma	España
Vulnerabilidad sociodemográfica				
% de población de 75 años y más años	14,23	10,41	7,44	8,71
% de hogares unipersonales de mayores de 65 años	16,27	11,84	8,84	9,45
% de hogares con un adulto y uno o más menores	2,36	4,52	4,89	4,83
% de población extranjera (7)	17,68	14,69	14,77	11,26
% de población extranjera menor de 15 años (8)	s.d.	12,38	12,38	12,30
Vulnerabilidad socioeconómica				
% de población en paro (IBVU)	22,29	21,47	23,12	29,64
% de población juvenil en paro (9)	s.d.	35,44	36,52	44,81
% de ocupados eventuales	0,49	0,40	16,03	19,35
% de ocupados no cualificados	10,95	9,23	9,92	11,03
% de población sin estudios (IBVU)	7,99	7,65	7,69	10,92
Vulnerabilidad residencial				
% de viviendas con una superficie menor de 30 m ²	1,76	0,00	0,60	0,28
Superficie media útil por habitante (m ²)	39,29	57,52	48,36	51,82
% de viviendas sin cuarto de aseo con inodoro	0,59	0,46	0,40	0,41
% de viviendas sin baño o ducha	0,72	0,39	0,40	0,37
% de viviendas en estado ruinoso, malo o deficiente (IBVU)	20,77	7,23	4,40	6,99
% de viviendas en edificios anteriores a 1940	s.d.	10,34	7,73	13,20
% de viv. ppales. en edificios de 4 o más plantas sin ascensor	14,14	14,37	27,24	25,50
% de viviendas principales sin calefacción	s.d.	27,45	12,41	43,14

Definiciones y Síntesis Metodológica

ESTE CATÁLOGO REFERIDO A 2011 SÓLO IDENTIFICA ÁREAS ESTADÍSTICAS VULNERABLES (AEV), NO BARRIOS VULNERABLES

ÁREA ESTADÍSTICA VULNERABLE (AEV):

Agrupación de secciones censales colindantes y de cierta homogeneidad urbanística, de entre 3.500 y 15.000 habitantes en las que, al menos, uno de los tres Indicadores Básicos de Vulnerabilidad Urbana (IBVU Estudios, IBVU Vivienda o IBVU Paro) del conjunto supera el valor establecido como referencia de vulnerabilidad.

- IBVU Estudios: Porcentaje de población analfabeta y sin estudios de 16 años o más, sobre el total de población de 16 años o más. Valor de referencia de vulnerabilidad (2011): 16,38%.

- IBVU Vivienda: Porcentaje de viviendas familiares (principales, secundarias, vacías) en edificios en estado ruinoso, malo o deficiente, sobre el total de viviendas familiares (principales, secundarias, vacías). Valor de referencia de vulnerabilidad (2011): 17,50 %.

- IBVU Paro: Porcentaje de la población de 16 años o más en situación de paro, respecto al total de población activa de 16 años o más. Valor de referencia de vulnerabilidad (2011): 42,33 %.

Las Áreas Estadísticas Vulnerables (AEV) son el resultado de un análisis detallado de los tres Indicadores Básicos de Vulnerabilidad Urbana (IBVU) sobre las secciones censales, realizado en gabinete, teniendo en cuenta el soporte urbano real, y por tanto definiendo continuidades, delimitando barreras y realizando, dentro de lo que permite la fotografía aérea, un primer análisis de la homogeneidad morfológica de los espacios.

BARRIO VULNERABLE (BV) (Sólo 2001):

Se entiende por Barrio Vulnerable (BV) un conjunto urbano de cierta homogeneidad y continuidad urbanística, delimitado partiendo siempre de un Área Estadística Vulnerable (AEV), pero perfilando esta delimitación estadística en base a los 3 IBVU mencionados desde el punto de vista urbanístico, buscando por tanto una mayor correspondencia con los tejidos morfológicos de las ciudades. La delimitación de Barrios Vulnerables se realizó sólo en el Catálogo de 2001, partiendo de las Áreas Estadísticas Vulnerables previamente identificadas en 2001, perfilando su delimitación con trabajo de campo y la información aportada por los técnicos municipales contactados en cada Ayuntamiento, quedando definida la delimitación de cada BV en función de estos datos. El Catálogo de 2001 incluía, para cada uno de estos BV una "Descripción Urbanística", que trataba de reflejar su realidad actual tanto urbana como social.

El presente Catálogo de 2011 sólo contempla la delimitación de AEV de 2011, sin que se haya realizado la delimitación de BV ni las correspondientes fichas de "Descripción Urbanística" de 2011. No obstante, y para comparar la evolución de los BV identificados en 2001, en la ficha de cada AEV de 2011 se recoge la delimitación de BV de 2001, si hubiera coincidencia aproximada.

SÍNTESIS METODOLÓGICA (2011):

El cuerpo de estudio del Catálogo de Barrios Vulnerables de 2011 sigue el criterio establecido en los Catálogos anteriores: centrándose en los municipios mayores de 50.000 habitantes y capitales de provincia. De este modo, el ámbito de análisis del Catálogo de 2011 cuenta con un total de 147 ciudades, 8 más que en el Catálogo de 2001 y 30 más que en el Catálogo de 1991.

Los trabajos del Catálogo de 2011, siguen la misma metodología que los de 1991, 2001, y 2006, con la única particularidad de que sólo identifican las Áreas Estadísticas Vulnerables, sin realizar el análisis urbanístico detallado que permitía identificar a partir de ellas los Barrios Vulnerables.

Para su desarrollo se ha partido del análisis de la evolución de los Barrios Vulnerables identificados en 2001, viendo primero si seguían o no siendo vulnerables en el año 2011. Posteriormente, se han identificado las nuevas Áreas Estadísticas Vulnerables no coincidentes con Barrios Vulnerables identificados en el Catálogo de 2001, incluyendo también las ciudades que no contaban con Barrios Vulnerables en 2001.

Una vez identificadas las secciones censales que, en cada una de las fechas de estudio, superan los umbrales de referencia (para uno o varios de los 3 Indicadores Básicos de Vulnerabilidad Urbana IBVU), se procede a agrupar estas secciones en Áreas Estadísticas Vulnerables (AEV).

La metodología detallada completa puede consultarse en:

http://www.fomento.gob.es/MFOM.BarriosVulnerables/static/adjunto/Sintesis_metodologica_general_catalogo_bbv.pdf

NOTAS:

- (5) Viviendas Unifamiliares: Número de viviendas en edificios con uso predominantemente residencial que sólo tienen una vivienda.
- (6) Viviendas en edificios de Vivienda Plurifamiliar: Número de viviendas en edificios con uso predominantemente residencial que tienen más un inmueble. (El Censo de 2011 define Inmueble como: Unidad operativa usada en el cuaderno de recorrido del agente censal, que corresponde, según su uso, a una vivienda o un local. Cada inmueble se corresponde con una combinación diferente de los valores de planta y puerta).
- (7) Porcentaje de Población Extranjera: Porcentaje de personas de nacionalidad extranjera, respecto al total de población. (%)
- (8) Porcentaje de Población Extranjera menor de 15 años: Porcentaje de menores de 15 años de edad con nacionalidad extranjera, respecto al total de población menor de 15 años. (%)
- (9) Porcentaje de Población juvenil en paro: Porcentaje de la población de 16 a 29 años en situación de paro respecto al total de población activa de 16 a 29 años. (%)