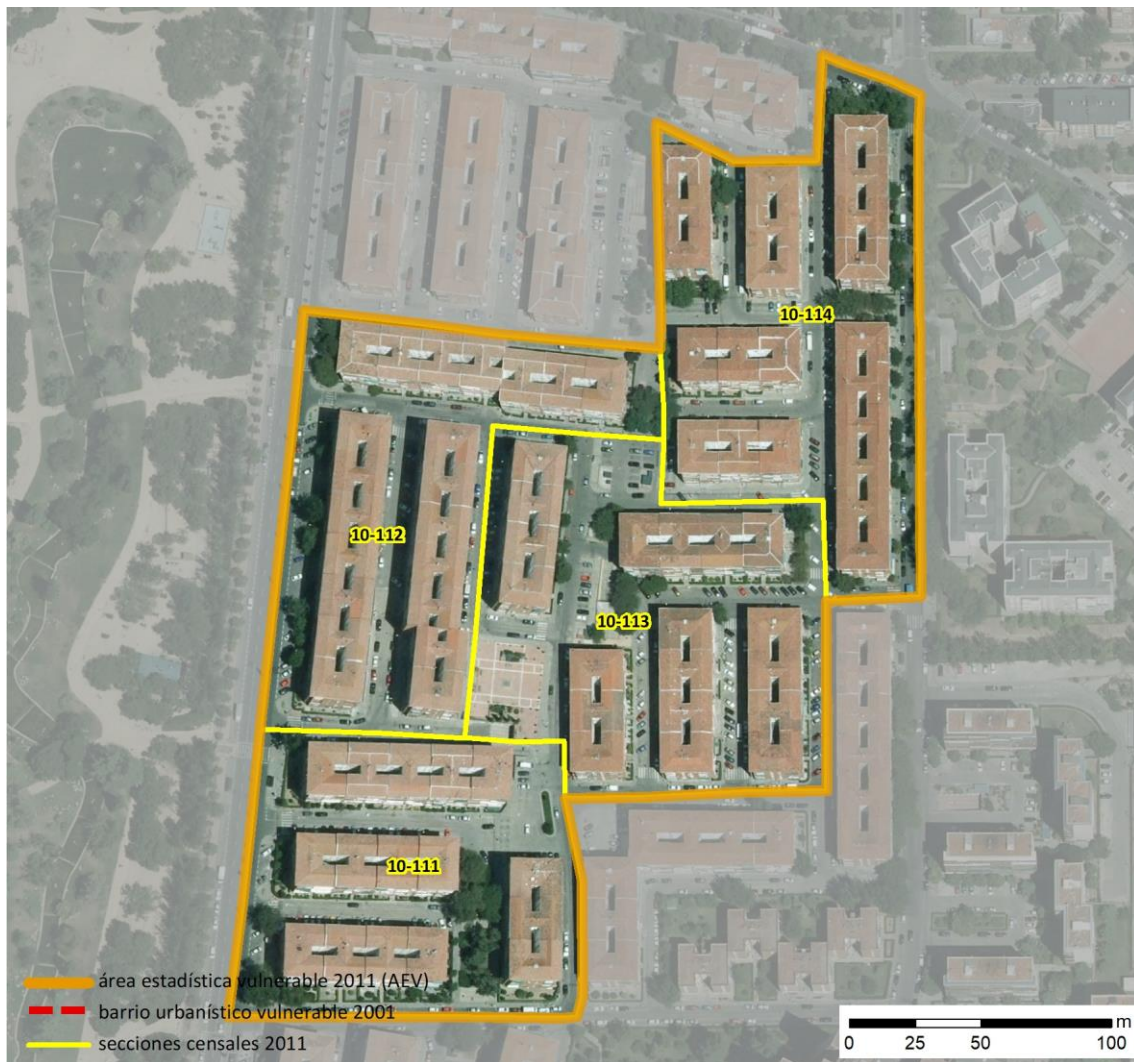


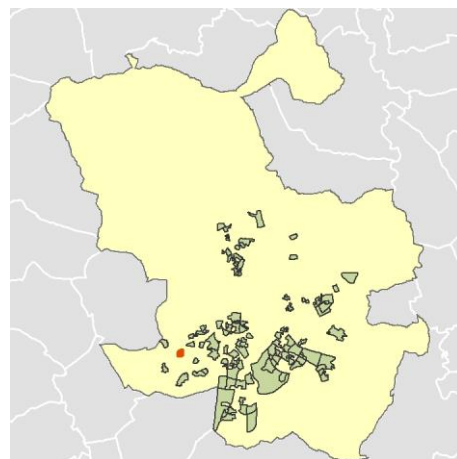
## Ficha AEV (Área Estadística Vulnerable): 2807911



Localización en detalle del AEV

### Datos básicos

Población del AEV	4.920
Viviendas	2.250
Densidad población (pob/Km <sup>2</sup> )	82.357,43
Densidad vivienda (Viv/Ha)	376,64
Superficie (Ha)	5,97
Nº de secciones censales del AEV	4



Localización del AEV dentro del término municipal

### Indicadores básicos de vulnerabilidad (IBVU)

	Valor del AEV	Valor de referencia de vulnerabilidad <sup>(1)</sup>
<b>IBVU Estudios</b> <sup>(2)</sup>	<b>10,83 %</b>	16,38 %
<b>IBVU Viviendas</b> <sup>(3)</sup>	<b>0,00 %</b>	17,50 %
<b>IBVU Paro</b> <sup>(4)</sup>	<b>44,11 %</b>	42,33 %

(1) Valor que se ha tomado como referencia de vulnerabilidad para cada IBVU.

(2) IBVU Estudios: Porcentaje de población analfabeta y sin estudios de 16 años o más, sobre el total de población de 16 años o más.

(3) IBVU Vivienda: Porcentaje de viviendas familiares en edificios en estado ruinoso, malo o deficiente, sobre el total de viviendas familiares.

(4) IBVU Paro: Porcentaje de la población de 16 años o más en situación de paro, respecto al total de población activa de 16 años o más.

DATOS SOCIODEMOGRÁFICOS. Sección censal: 2807910111 AEV: 2807911

Población (2011)	Sección censal		AEV	
	Valores absolutos	%	Valores absolutos	%
Población total	715		4.920	
Población menor de 15 años	0	0,00	735	14,94
Población de 16 a 29 años	110	15,38	855	17,38
Población de 16 años y más	675	94,41	4.155	84,45
Población de 75 años y más	115	16,08	580	11,79
Población extranjera	225	31,47	2.195	44,61
Población extranjera menor de 15 años	s.d.	s.d.	s.d.	s.d.
<b>Hogares (2011)</b>				
Hogares	305		1.935	
Hogares unipersonales de mayores de 65 años	25	8,20	255	13,18
Hogares con un adulto y uno o más menores	0	0,00	75	3,88
<b>Nivel educativo y situación laboral (2011)</b>				
Población sin estudios	95	14,07	450	10,83
Población activa de 16 años o más	395	55,24	2.675	54,37
Población parada 16 años o más	180	45,57	1.180	44,11
Población activa de 16 a 29 años	s.d.	s.d.	s.d.	s.d.
Población parada de 16 a 29 años	s.d.	s.d.	s.d.	s.d.
Población ocupada	215	30,07	1.495	30,39
Población ocupada con carácter eventual	0	0,00	5	0,33
Población ocupada no cualificada	55	25,58	310	20,74
<b>Edificación y vivienda (2011)</b>				
Viviendas familiares	400		2.250	
Viviendas principales	305	76,25	1.935	86,00
Viviendas secundarias	s.d.	s.d.	s.d.	s.d.
Viviendas vacías	s.d.	s.d.	s.d.	s.d.
Viviendas unifamiliares (5)	0	0,00	0	0,00
Viviendas en edificios de vivienda plurifamiliar (6)	400	100,00	2.250	100,00
Viviendas con superficie menor de 30m <sup>2</sup>	0	0,00	0	0,00
Viviendas sin cuarto de aseo con inodoro	0	0,00	35	1,56
Viviendas sin baño o ducha	0	0,00	0	0,00
Viviendas en edificios en estado ruinoso, malo o deficiente	0	0,00	0	0,00
Viviendas en edificios anteriores a 1940	0	0,00	0	0,00
Viviendas en edificios de 4 o más plantas	400	100,00	2.250	100,00
Viv. ppls. en edificios de 4 plantas o más sin ascensor	s.d.	s.d.	s.d.	s.d.
Viviendas principales con calefacción individual	180	59,02	1.385	71,58
Viviendas principales con calefacción colectiva	s.d.	s.d.	s.d.	s.d.
Viviendas principales sin calefacción	s.d.	s.d.	s.d.	s.d.
Superficie media útil por habitante (m <sup>2</sup> )	36,36		30,30	

DATOS SOCIODEMOGRÁFICOS. Sección censal: 2807910112 AEV: 2807911

Población (2011)	Sección censal		AEV	
	Valores absolutos	%	Valores absolutos	%
Población total	1.340		4.920	
Población menor de 15 años	240	17,91	735	14,94
Población de 16 a 29 años	155	11,57	855	17,38
Población de 16 años y más	1.105	82,46	4.155	84,45
Población de 75 años y más	195	14,55	580	11,79
Población extranjera	520	38,81	2.195	44,61
Población extranjera menor de 15 años	165	68,75	s.d.	s.d.
<b>Hogares (2011)</b>				
Hogares	560		1.935	
Hogares unipersonales de mayores de 65 años	45	8,04	255	13,18
Hogares con un adulto y uno o más menores	30	5,36	75	3,88
<b>Nivel educativo y situación laboral (2011)</b>				
Población sin estudios	195	17,65	450	10,83
Población activa de 16 años o más	660	49,25	2.675	54,37
Población parada 16 años o más	215	32,58	1.180	44,11
Población activa de 16 a 29 años	95	61,29	s.d.	s.d.
Población parada de 16 a 29 años	15	15,79	s.d.	s.d.
Población ocupada	445	33,21	1.495	30,39
Población ocupada con carácter eventual	5	1,12	5	0,33
Población ocupada no cualificada	95	21,35	310	20,74
<b>Edificación y vivienda (2011)</b>				
Viviendas familiares	615		2.250	
Viviendas principales	560	91,06	1.935	86,00
Viviendas secundarias	5	0,81	s.d.	s.d.
Viviendas vacías	50	8,13	s.d.	s.d.
Viviendas unifamiliares (5)	0	0,00	0	0,00
Viviendas en edificios de vivienda plurifamiliar (6)	615	100,00	2.250	100,00
Viviendas con superficie menor de 30m <sup>2</sup>	0	0,00	0	0,00
Viviendas sin cuarto de aseo con inodoro	10	1,79	35	1,56
Viviendas sin baño o ducha	0	0,00	0	0,00
Viviendas en edificios en estado ruinoso, malo o deficiente	0	0,00	0	0,00
Viviendas en edificios anteriores a 1940	0	0,00	0	0,00
Viviendas en edificios de 4 o más plantas	615	100,00	2.250	100,00
Viv. ppls. en edificios de 4 plantas o más sin ascensor	s.d.	s.d.	s.d.	s.d.
Viviendas principales con calefacción individual	380	67,86	1.385	71,58
Viviendas principales con calefacción colectiva	s.d.	s.d.	s.d.	s.d.
Viviendas principales sin calefacción	s.d.	s.d.	s.d.	s.d.
Superficie media útil por habitante (m <sup>2</sup> )	32,13		30,30	

DATOS SOCIODEMOGRÁFICOS. Sección censal: 2807910113 AEV: 2807911

	Sección censal		AEV	
	Valores absolutos	%	Valores absolutos	%
<b>Población (2011)</b>				
Población total	970		4.920	
Población menor de 15 años	95	9,79	735	14,94
Población de 16 a 29 años	95	9,79	855	17,38
Población de 16 años y más	880	90,72	4.155	84,45
Población de 75 años y más	130	13,40	580	11,79
Población extranjera	170	17,53	2.195	44,61
Población extranjera menor de 15 años	35	36,84	s.d.	s.d.
<b>Hogares (2011)</b>				
Hogares	465		1.935	
Hogares unipersonales de mayores de 65 años	70	15,05	255	13,18
Hogares con un adulto y uno o más menores	0	0,00	75	3,88
<b>Nivel educativo y situación laboral (2011)</b>				
Población sin estudios	70	8,00	450	10,83
Población activa de 16 años o más	440	45,36	2.675	54,37
Población parada 16 años o más	70	15,91	1.180	44,11
Población activa de 16 a 29 años	s.d.	s.d.	s.d.	s.d.
Población parada de 16 a 29 años	s.d.	s.d.	s.d.	s.d.
Población ocupada	370	38,14	1.495	30,39
Población ocupada con carácter eventual	0	0,00	5	0,33
Población ocupada no cualificada	40	10,81	310	20,74
<b>Edificación y vivienda (2011)</b>				
Viviendas familiares	515		2.250	
Viviendas principales	465	90,29	1.935	86,00
Viviendas secundarias	15	2,91	s.d.	s.d.
Viviendas vacías	35	6,80	s.d.	s.d.
Viviendas unifamiliares (5)	0	0,00	0	0,00
Viviendas en edificios de vivienda plurifamiliar (6)	515	100,00	2.250	100,00
Viviendas con superficie menor de 30m <sup>2</sup>	0	0,00	0	0,00
Viviendas sin cuarto de aseo con inodoro	0	0,00	35	1,56
Viviendas sin baño o ducha	0	0,00	0	0,00
Viviendas en edificios en estado ruinoso, malo o deficiente	0	0,00	0	0,00
Viviendas en edificios anteriores a 1940	0	0,00	0	0,00
Viviendas en edificios de 4 o más plantas	515	100,00	2.250	100,00
Viv. ppls. en edificios de 4 plantas o más sin ascensor	s.d.	s.d.	s.d.	s.d.
Viviendas principales con calefacción individual	365	78,49	1.385	71,58
Viviendas principales con calefacción colectiva	s.d.	s.d.	s.d.	s.d.
Viviendas principales sin calefacción	s.d.	s.d.	s.d.	s.d.
Superficie media útil por habitante (m <sup>2</sup> )	34,51		30,30	

DATOS SOCIODEMOGRÁFICOS. Sección censal: 2807910114 AEV: 2807911

Población (2011)	Sección censal		AEV	
	Valores absolutos	%	Valores absolutos	%
Población total	1.895		4.920	
Población menor de 15 años	400	21,11	735	14,94
Población de 16 a 29 años	495	26,12	855	17,38
Población de 16 años y más	1.495	78,89	4.155	84,45
Población de 75 años y más	140	7,39	580	11,79
Población extranjera	1.280	67,55	2.195	44,61
Población extranjera menor de 15 años	320	80,00	s.d.	s.d.
<b>Hogares (2011)</b>				
Hogares	605		1.935	
Hogares unipersonales de mayores de 65 años	115	19,01	255	13,18
Hogares con un adulto y uno o más menores	45	7,44	75	3,88
<b>Nivel educativo y situación laboral (2011)</b>				
Población sin estudios	90	6,02	450	10,83
Población activa de 16 años o más	1.180	62,27	2.675	54,37
Población parada 16 años o más	715	60,59	1.180	44,11
Población activa de 16 a 29 años	455	91,92	s.d.	s.d.
Población parada de 16 a 29 años	s.d.	s.d.	s.d.	s.d.
Población ocupada	465	24,54	1.495	30,39
Población ocupada con carácter eventual	0	0,00	5	0,33
Población ocupada no cualificada	120	25,81	310	20,74
<b>Edificación y vivienda (2011)</b>				
Viviendas familiares	720		2.250	
Viviendas principales	605	84,03	1.935	86,00
Viviendas secundarias	0	0,00	s.d.	s.d.
Viviendas vacías	120	16,67	s.d.	s.d.
Viviendas unifamiliares (5)	0	0,00	0	0,00
Viviendas en edificios de vivienda plurifamiliar (6)	720	100,00	2.250	100,00
Viviendas con superficie menor de 30m <sup>2</sup>	0	0,00	0	0,00
Viviendas sin cuarto de aseo con inodoro	25	4,13	35	1,56
Viviendas sin baño o ducha	0	0,00	0	0,00
Viviendas en edificios en estado ruinoso, malo o deficiente	0	0,00	0	0,00
Viviendas en edificios anteriores a 1940	0	0,00	0	0,00
Viviendas en edificios de 4 o más plantas	720	100,00	2.250	100,00
Viv. ppls. en edificios de 4 plantas o más sin ascensor	s.d.	s.d.	s.d.	s.d.
Viviendas principales con calefacción individual	460	76,03	1.385	71,58
Viviendas principales con calefacción colectiva	s.d.	s.d.	s.d.	s.d.
Viviendas principales sin calefacción	s.d.	s.d.	s.d.	s.d.
Superficie media útil por habitante (m <sup>2</sup> )	24,70		30,30	



INDICADORES DE VULNERABILIDAD AEV: 2807911

	AEV	Municipio	Comunidad Autónoma	España
<b>Vulnerabilidad sociodemográfica</b>				
% de población de 75 años y más años	11,79	10,41	7,44	8,71
% de hogares unipersonales de mayores de 65 años	13,18	11,84	8,84	9,45
% de hogares con un adulto y uno o más menores	3,88	4,52	4,89	4,83
% de población extranjera (7)	44,61	14,69	14,77	11,26
% de población extranjera menor de 15 años (8)	s.d.	12,38	12,38	12,30
<b>Vulnerabilidad socioeconómica</b>				
% de población en paro (IBVU)	44,11	21,47	23,12	29,64
% de población juvenil en paro (9)	s.d.	35,44	36,52	44,81
% de ocupados eventuales	0,33	0,40	16,03	19,35
% de ocupados no cualificados	20,74	9,23	9,92	11,03
% de población sin estudios (IBVU)	10,83	7,65	7,69	10,92
<b>Vulnerabilidad residencial</b>				
% de viviendas con una superficie menor de 30 m <sup>2</sup>	0,00	0,00	0,60	0,28
Superficie media útil por habitante (m <sup>2</sup> )	30,30	57,52	48,36	51,82
% de viviendas sin cuarto de aseo con inodoro	1,56	0,46	0,40	0,41
% de viviendas sin baño o ducha	0,00	0,39	0,40	0,37
% de viviendas en estado ruinoso, malo o deficiente (IBVU)	0,00	7,23	4,40	6,99
% de viviendas en edificios anteriores a 1940	0,00	10,34	7,73	13,20
% de viv. ppales. en edificios de 4 o más plantas sin ascensor	s.d.	14,37	27,24	25,50
% de viviendas principales sin calefacción	s.d.	27,45	12,41	43,14

## Definiciones y Síntesis Metodológica

ESTE CATÁLOGO REFERIDO A 2011 SÓLO IDENTIFICA ÁREAS ESTADÍSTICAS VULNERABLES (AEV), NO BARRIOS VULNERABLES

### ÁREA ESTADÍSTICA VULNERABLE (AEV):

Agrupación de secciones censales colindantes y de cierta homogeneidad urbanística, de entre 3.500 y 15.000 habitantes en las que, al menos, uno de los tres Indicadores Básicos de Vulnerabilidad Urbana (IBVU Estudios, IBVU Vivienda o IBVU Paro) del conjunto supera el valor establecido como referencia de vulnerabilidad.

- IBVU Estudios: Porcentaje de población analfabeta y sin estudios de 16 años o más, sobre el total de población de 16 años o más. Valor de referencia de vulnerabilidad (2011): 16,38%.

- IBVU Vivienda: Porcentaje de viviendas familiares (principales, secundarias, vacías) en edificios en estado ruinoso, malo o deficiente, sobre el total de viviendas familiares (principales, secundarias, vacías). Valor de referencia de vulnerabilidad (2011): 17,50 %.

- IBVU Paro: Porcentaje de la población de 16 años o más en situación de paro, respecto al total de población activa de 16 años o más. Valor de referencia de vulnerabilidad (2011): 42,33 %.

Las Áreas Estadísticas Vulnerables (AEV) son el resultado de un análisis detallado de los tres Indicadores Básicos de Vulnerabilidad Urbana (IBVU) sobre las secciones censales, realizado en gabinete, teniendo en cuenta el soporte urbano real, y por tanto definiendo continuidades, delimitando barreras y realizando, dentro de lo que permite la fotografía aérea, un primer análisis de la homogeneidad morfológica de los espacios.

### BARRIO VULNERABLE (BV) (Sólo 2001):

Se entiende por Barrio Vulnerable (BV) un conjunto urbano de cierta homogeneidad y continuidad urbanística, delimitado partiendo siempre de un Área Estadística Vulnerable (AEV), pero perfilando esta delimitación estadística en base a los 3 IBVU mencionados desde el punto de vista urbanístico, buscando por tanto una mayor correspondencia con los tejidos morfológicos de las ciudades. La delimitación de Barrios Vulnerables se realizó sólo en el Catálogo de 2001, partiendo de las Áreas Estadísticas Vulnerables previamente identificadas en 2001, perfilando su delimitación con trabajo de campo y la información aportada por los técnicos municipales contactados en cada Ayuntamiento, quedando definida la delimitación de cada BV en función de estos datos. El Catálogo de 2001 incluía, para cada uno de estos BV una "Descripción Urbanística", que trataba de reflejar su realidad actual tanto urbana como social.

El presente Catálogo de 2011 sólo contempla la delimitación de AEV de 2011, sin que se haya realizado la delimitación de BV ni las correspondientes fichas de "Descripción Urbanística" de 2011. No obstante, y para comparar la evolución de los BV identificados en 2001, en la ficha de cada AEV de 2011 se recoge la delimitación de BV de 2001, si hubiera coincidencia aproximada.

### SÍNTESIS METODOLÓGICA (2011):

El cuerpo de estudio del Catálogo de Barrios Vulnerables de 2011 sigue el criterio establecido en los Catálogos anteriores: centrándose en los municipios mayores de 50.000 habitantes y capitales de provincia. De este modo, el ámbito de análisis del Catálogo de 2011 cuenta con un total de 147 ciudades, 8 más que en el Catálogo de 2001 y 30 más que en el Catálogo de 1991.

Los trabajos del Catálogo de 2011, siguen la misma metodología que los de 1991, 2001, y 2006, con la única particularidad de que sólo identifican las Áreas Estadísticas Vulnerables, sin realizar el análisis urbanístico detallado que permitía identificar a partir de ellas los Barrios Vulnerables.

Para su desarrollo se ha partido del análisis de la evolución de los Barrios Vulnerables identificados en 2001, viendo primero si seguían o no siendo vulnerables en el año 2011. Posteriormente, se han identificado las nuevas Áreas Estadísticas Vulnerables no coincidentes con Barrios Vulnerables identificados en el Catálogo de 2001, incluyendo también las ciudades que no contaban con Barrios Vulnerables en 2001.

Una vez identificadas las secciones censales que, en cada una de las fechas de estudio, superan los umbrales de referencia (para uno o varios de los 3 Indicadores Básicos de Vulnerabilidad Urbana IBVU), se procede a agrupar estas secciones en Áreas Estadísticas Vulnerables (AEV).

La metodología detallada completa puede consultarse en:

[http://www.fomento.gob.es/MFOM.BarriosVulnerables/static/adjunto/Sintesis\\_metodologica\\_general\\_catalogo\\_bbv.pdf](http://www.fomento.gob.es/MFOM.BarriosVulnerables/static/adjunto/Sintesis_metodologica_general_catalogo_bbv.pdf)

### NOTAS:

- (5) Viviendas Unifamiliares: Número de viviendas en edificios con uso predominantemente residencial que sólo tienen una vivienda.
- (6) Viviendas en edificios de Vivienda Plurifamiliar: Número de viviendas en edificios con uso predominantemente residencial que tienen más un inmueble. (El Censo de 2011 define Inmueble como: Unidad operativa usada en el cuaderno de recorrido del agente censal, que corresponde, según su uso, a una vivienda o un local. Cada inmueble se corresponde con una combinación diferente de los valores de planta y puerta).
- (7) Porcentaje de Población Extranjera: Porcentaje de personas de nacionalidad extranjera, respecto al total de población. (%)
- (8) Porcentaje de Población Extranjera menor de 15 años: Porcentaje de menores de 15 años de edad con nacionalidad extranjera, respecto al total de población menor de 15 años. (%)
- (9) Porcentaje de Población juvenil en paro: Porcentaje de la población de 16 a 29 años en situación de paro respecto al total de población activa de 16 a 29 años. (%)