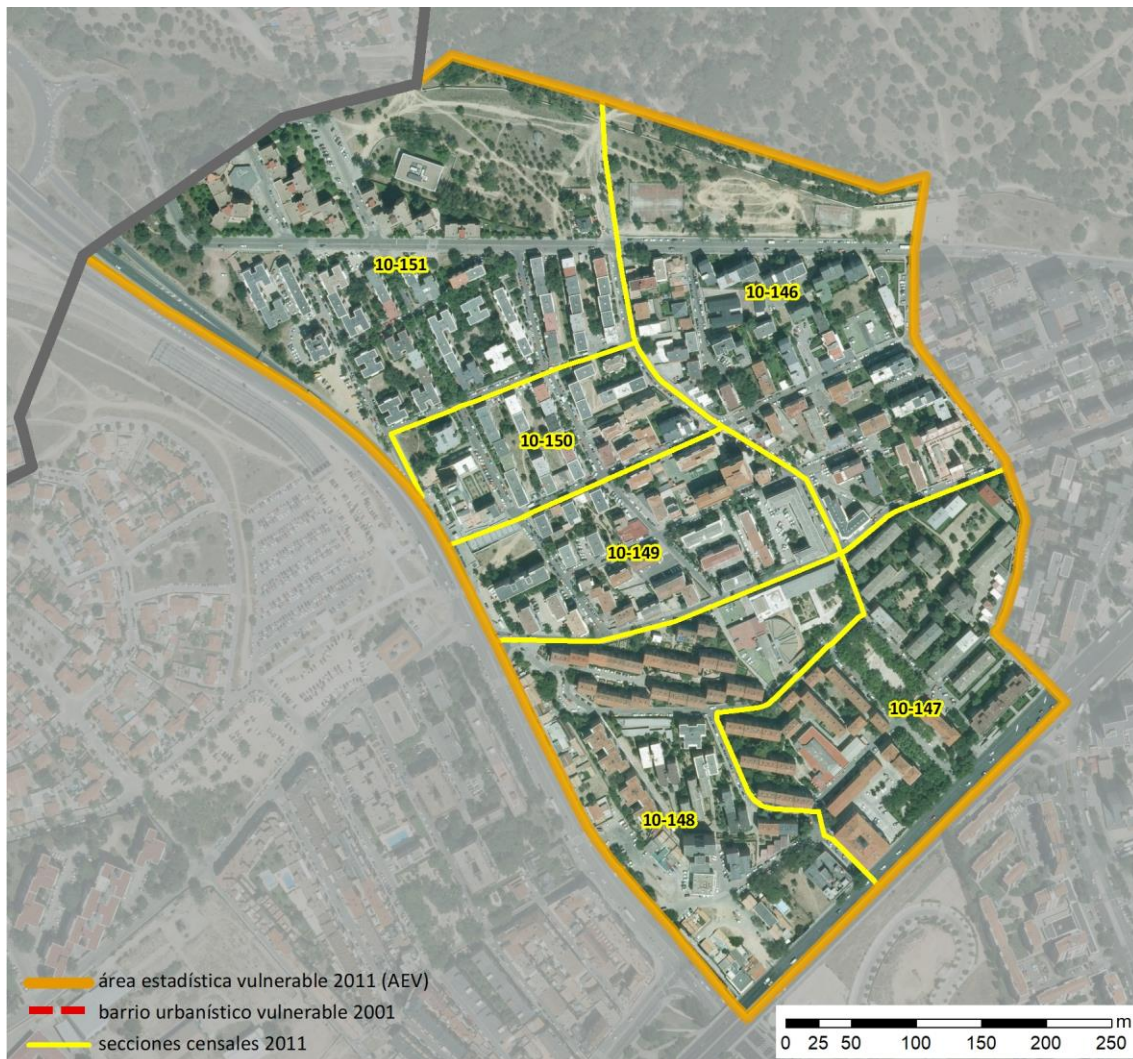


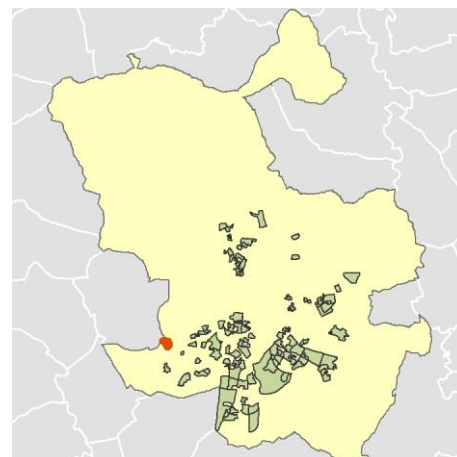
Ficha AEV (Área Estadística Vulnerable): 2807912



Localización en detalle del AEV

Datos básicos

Población del AEV	5.430
Viviendas	3.445
Densidad población (pob/Km ²)	19.561,98
Densidad vivienda (Viv/Ha)	124,11
Superficie (Ha)	27,76
Nº de secciones censales del AEV	6



Localización del AEV dentro del término municipal

Indicadores básicos de vulnerabilidad (IBVU)

	Valor del AEV	Valor de referencia de vulnerabilidad ⁽¹⁾
IBVU Estudios ⁽²⁾	16,68 %	16,38 %
IBVU Viviendas ⁽³⁾	1,89 %	17,50 %
IBVU Paro ⁽⁴⁾	23,25 %	42,33 %

(1) Valor que se ha tomado como referencia de vulnerabilidad para cada IBVU.

(2) IBVU Estudios: Porcentaje de población analfabeta y sin estudios de 16 años o más, sobre el total de población de 16 años o más.

(3) IBVU Vivienda: Porcentaje de viviendas familiares en edificios en estado ruinoso, malo o deficiente, sobre el total de viviendas familiares.

(4) IBVU Paro: Porcentaje de la población de 16 años o más en situación de paro, respecto al total de población activa de 16 años o más.

DATOS SOCIODEMOGRÁFICOS. Sección censal: 2807910146 AEV: 2807912

Población (2011)	Sección censal		AEV	
	Valores absolutos	%	Valores absolutos	%
Población total	855		5.430	
Población menor de 15 años	60	7,02	505	9,30
Población de 16 a 29 años	100	11,70	710	13,08
Población de 16 años y más	795	92,98	4.795	88,31
Población de 75 años y más	110	12,87	780	14,36
Población extranjera	145	16,96	895	16,48
Población extranjera menor de 15 años	s.d.	s.d.	s.d.	s.d.
Hogares (2011)				
Hogares	360		2.410	
Hogares unipersonales de mayores de 65 años	45	12,50	390	16,18
Hogares con un adulto y uno o más menores	0	0,00	70	2,90
Nivel educativo y situación laboral (2011)				
Población sin estudios	45	5,66	800	16,68
Población activa de 16 años o más	400	46,78	2.495	45,95
Población parada 16 años o más	100	25,00	580	23,25
Población activa de 16 a 29 años	90	90,00	530	74,65
Población parada de 16 a 29 años	40	44,44	s.d.	s.d.
Población ocupada	300	35,09	1.915	35,27
Población ocupada con carácter eventual	0	0,00	15	0,78
Población ocupada no cualificada	50	16,67	290	15,14
Edificación y vivienda (2011)				
Viviendas familiares	505		3.445	
Viviendas principales	360	71,29	2.410	69,96
Viviendas secundarias	5	0,99	s.d.	s.d.
Viviendas vacías	140	27,72	s.d.	s.d.
Viviendas unifamiliares (5)	15	2,97	50	1,45
Viviendas en edificios de vivienda plurifamiliar (6)	490	97,03	3.395	98,55
Viviendas con superficie menor de 30m ²	0	0,00	0	0,00
Viviendas sin cuarto de aseo con inodoro	0	0,00	35	1,02
Viviendas sin baño o ducha	0	0,00	0	0,00
Viviendas en edificios en estado ruinoso, malo o deficiente	0	0,00	65	1,89
Viviendas en edificios anteriores a 1940	0	0,00	0	0,00
Viviendas en edificios de 4 o más plantas	350	69,31	2.400	69,67
Viv. ppls. en edificios de 4 plantas o más sin ascensor	115	31,94	s.d.	s.d.
Viviendas principales con calefacción individual	155	43,06	1.665	69,09
Viviendas principales con calefacción colectiva	165	45,83	s.d.	s.d.
Viviendas principales sin calefacción	s.d.	s.d.	s.d.	s.d.
Superficie media útil por habitante (m ²)	38,39		41,77	

DATOS SOCIODEMOGRÁFICOS. Sección censal: 2807910147 AEV: 2807912

Población (2011)	Sección censal		AEV	
	Valores absolutos	%	Valores absolutos	%
Población total	975		5.430	
Población menor de 15 años	115	11,79	505	9,30
Población de 16 a 29 años	135	13,85	710	13,08
Población de 16 años y más	855	87,69	4.795	88,31
Población de 75 años y más	215	22,05	780	14,36
Población extranjera	20	2,05	895	16,48
Población extranjera menor de 15 años	5	4,35	s.d.	s.d.
Hogares (2011)				
Hogares	460		2.410	
Hogares unipersonales de mayores de 65 años	80	17,39	390	16,18
Hogares con un adulto y uno o más menores	25	5,43	70	2,90
Nivel educativo y situación laboral (2011)				
Población sin estudios	120	14,04	800	16,68
Población activa de 16 años o más	390	40,00	2.495	45,95
Población parada 16 años o más	60	15,38	580	23,25
Población activa de 16 a 29 años	100	74,07	530	74,65
Población parada de 16 a 29 años	35	35,00	s.d.	s.d.
Población ocupada	330	33,85	1.915	35,27
Población ocupada con carácter eventual	0	0,00	15	0,78
Población ocupada no cualificada	35	10,61	290	15,14
Edificación y vivienda (2011)				
Viviendas familiares	650		3.445	
Viviendas principales	460	70,77	2.410	69,96
Viviendas secundarias	40	6,15	s.d.	s.d.
Viviendas vacías	150	23,08	s.d.	s.d.
Viviendas unifamiliares (5)	0	0,00	50	1,45
Viviendas en edificios de vivienda plurifamiliar (6)	650	100,00	3.395	98,55
Viviendas con superficie menor de 30m ²	0	0,00	0	0,00
Viviendas sin cuarto de aseo con inodoro	0	0,00	35	1,02
Viviendas sin baño o ducha	0	0,00	0	0,00
Viviendas en edificios en estado ruinoso, malo o deficiente	0	0,00	65	1,89
Viviendas en edificios anteriores a 1940	0	0,00	0	0,00
Viviendas en edificios de 4 o más plantas	460	70,77	2.400	69,67
Viv. ppls. en edificios de 4 plantas o más sin ascensor	310	67,39	s.d.	s.d.
Viviendas principales con calefacción individual	290	63,04	1.665	69,09
Viviendas principales con calefacción colectiva	125	27,17	s.d.	s.d.
Viviendas principales sin calefacción	s.d.	s.d.	s.d.	s.d.
Superficie media útil por habitante (m ²)	43,33		41,77	

DATOS SOCIODEMOGRÁFICOS. Sección censal: 2807910148 AEV: 2807912

Población (2011)	Sección censal		AEV	
	Valores absolutos	%	Valores absolutos	%
Población total	970		5.430	
Población menor de 15 años	210	21,65	505	9,30
Población de 16 a 29 años	135	13,92	710	13,08
Población de 16 años y más	765	78,87	4.795	88,31
Población de 75 años y más	165	17,01	780	14,36
Población extranjera	290	29,90	895	16,48
Población extranjera menor de 15 años	55	26,19	s.d.	s.d.
Hogares (2011)				
Hogares	450		2.410	
Hogares unipersonales de mayores de 65 años	100	22,22	390	16,18
Hogares con un adulto y uno o más menores	0	0,00	70	2,90
Nivel educativo y situación laboral (2011)				
Población sin estudios	150	19,61	800	16,68
Población activa de 16 años o más	430	44,33	2.495	45,95
Población parada 16 años o más	70	16,28	580	23,25
Población activa de 16 a 29 años	95	70,37	530	74,65
Población parada de 16 a 29 años	15	15,79	s.d.	s.d.
Población ocupada	360	37,11	1.915	35,27
Población ocupada con carácter eventual	15	4,17	15	0,78
Población ocupada no cualificada	105	29,17	290	15,14
Edificación y vivienda (2011)				
Viviendas familiares	605		3.445	
Viviendas principales	450	74,38	2.410	69,96
Viviendas secundarias	0	0,00	s.d.	s.d.
Viviendas vacías	155	25,62	s.d.	s.d.
Viviendas unifamiliares (5)	35	5,79	50	1,45
Viviendas en edificios de vivienda plurifamiliar (6)	570	94,21	3.395	98,55
Viviendas con superficie menor de 30m ²	0	0,00	0	0,00
Viviendas sin cuarto de aseo con inodoro	20	4,44	35	1,02
Viviendas sin baño o ducha	0	0,00	0	0,00
Viviendas en edificios en estado ruinoso, malo o deficiente	0	0,00	65	1,89
Viviendas en edificios anteriores a 1940	0	0,00	0	0,00
Viviendas en edificios de 4 o más plantas	450	74,38	2.400	69,67
Viv. ppls. en edificios de 4 plantas o más sin ascensor	320	71,11	s.d.	s.d.
Viviendas principales con calefacción individual	255	56,67	1.665	69,09
Viviendas principales con calefacción colectiva	s.d.	s.d.	s.d.	s.d.
Viviendas principales sin calefacción	s.d.	s.d.	s.d.	s.d.
Superficie media útil por habitante (m ²)	34,30		41,77	

DATOS SOCIODEMOGRÁFICOS. Sección censal: 2807910149 AEV: 2807912

Población (2011)	Sección censal		AEV	
	Valores absolutos	%	Valores absolutos	%
Población total	835		5.430	
Población menor de 15 años	0	0,00	505	9,30
Población de 16 a 29 años	155	18,56	710	13,08
Población de 16 años y más	730	87,43	4.795	88,31
Población de 75 años y más	85	10,18	780	14,36
Población extranjera	240	28,74	895	16,48
Población extranjera menor de 15 años	s.d.	s.d.	s.d.	s.d.
Hogares (2011)				
Hogares	325		2.410	
Hogares unipersonales de mayores de 65 años	65	20,00	390	16,18
Hogares con un adulto y uno o más menores	15	4,62	70	2,90
Nivel educativo y situación laboral (2011)				
Población sin estudios	270	36,99	800	16,68
Población activa de 16 años o más	410	49,10	2.495	45,95
Población parada 16 años o más	155	37,80	580	23,25
Población activa de 16 a 29 años	105	67,74	530	74,65
Población parada de 16 a 29 años	s.d.	s.d.	s.d.	s.d.
Población ocupada	255	30,54	1.915	35,27
Población ocupada con carácter eventual	0	0,00	15	0,78
Población ocupada no cualificada	25	9,80	290	15,14
Edificación y vivienda (2011)				
Viviendas familiares	355		3.445	
Viviendas principales	325	91,55	2.410	69,96
Viviendas secundarias	s.d.	s.d.	s.d.	s.d.
Viviendas vacías	s.d.	s.d.	s.d.	s.d.
Viviendas unifamiliares (5)	0	0,00	50	1,45
Viviendas en edificios de vivienda plurifamiliar (6)	355	100,00	3.395	98,55
Viviendas con superficie menor de 30m ²	0	0,00	0	0,00
Viviendas sin cuarto de aseo con inodoro	0	0,00	35	1,02
Viviendas sin baño o ducha	0	0,00	0	0,00
Viviendas en edificios en estado ruinoso, malo o deficiente	0	0,00	65	1,89
Viviendas en edificios anteriores a 1940	0	0,00	0	0,00
Viviendas en edificios de 4 o más plantas	325	91,55	2.400	69,67
Viv. ppls. en edificios de 4 plantas o más sin ascensor	s.d.	s.d.	s.d.	s.d.
Viviendas principales con calefacción individual	225	69,23	1.665	69,09
Viviendas principales con calefacción colectiva	s.d.	s.d.	s.d.	s.d.
Viviendas principales sin calefacción	s.d.	s.d.	s.d.	s.d.
Superficie media útil por habitante (m ²)	27,63		41,77	

DATOS SOCIODEMOGRÁFICOS. Sección censal: 2807910150 AEV: 2807912

Población (2011)	Sección censal		AEV	
	Valores absolutos	%	Valores absolutos	%
Población total	570		5.430	
Población menor de 15 años	0	0,00	505	9,30
Población de 16 a 29 años	65	11,40	710	13,08
Población de 16 años y más	550	96,49	4.795	88,31
Población de 75 años y más	65	11,40	780	14,36
Población extranjera	45	7,89	895	16,48
Población extranjera menor de 15 años	s.d.	s.d.	s.d.	s.d.
Hogares (2011)				
Hogares	250		2.410	
Hogares unipersonales de mayores de 65 años	20	8,00	390	16,18
Hogares con un adulto y uno o más menores	10	4,00	70	2,90
Nivel educativo y situación laboral (2011)				
Población sin estudios	65	11,82	800	16,68
Población activa de 16 años o más	260	45,61	2.495	45,95
Población parada 16 años o más	35	13,46	580	23,25
Población activa de 16 a 29 años	65	100,00	530	74,65
Población parada de 16 a 29 años	s.d.	s.d.	s.d.	s.d.
Población ocupada	225	39,47	1.915	35,27
Población ocupada con carácter eventual	0	0,00	15	0,78
Población ocupada no cualificada	30	13,33	290	15,14
Edificación y vivienda (2011)				
Viviendas familiares	345		3.445	
Viviendas principales	250	72,46	2.410	69,96
Viviendas secundarias	s.d.	s.d.	s.d.	s.d.
Viviendas vacías	s.d.	s.d.	s.d.	s.d.
Viviendas unifamiliares (5)	0	0,00	50	1,45
Viviendas en edificios de vivienda plurifamiliar (6)	345	100,00	3.395	98,55
Viviendas con superficie menor de 30m ²	0	0,00	0	0,00
Viviendas sin cuarto de aseo con inodoro	0	0,00	35	1,02
Viviendas sin baño o ducha	0	0,00	0	0,00
Viviendas en edificios en estado ruinoso, malo o deficiente	45	13,04	65	1,89
Viviendas en edificios anteriores a 1940	0	0,00	0	0,00
Viviendas en edificios de 4 o más plantas	250	72,46	2.400	69,67
Viv. ppls. en edificios de 4 plantas o más sin ascensor	s.d.	s.d.	s.d.	s.d.
Viviendas principales con calefacción individual	215	86,00	1.665	69,09
Viviendas principales con calefacción colectiva	s.d.	s.d.	s.d.	s.d.
Viviendas principales sin calefacción	s.d.	s.d.	s.d.	s.d.
Superficie media útil por habitante (m ²)	36,32		41,77	

DATOS SOCIODEMOGRÁFICOS. Sección censal: 2807910151 AEV: 2807912

Población (2011)	Sección censal		AEV	
	Valores absolutos	%	Valores absolutos	%
Población total	1.225		5.430	
Población menor de 15 años	120	9,80	505	9,30
Población de 16 a 29 años	120	9,80	710	13,08
Población de 16 años y más	1.100	89,80	4.795	88,31
Población de 75 años y más	140	11,43	780	14,36
Población extranjera	155	12,65	895	16,48
Población extranjera menor de 15 años	25	20,83	s.d.	s.d.
Hogares (2011)				
Hogares	565		2.410	
Hogares unipersonales de mayores de 65 años	80	14,16	390	16,18
Hogares con un adulto y uno o más menores	20	3,54	70	2,90
Nivel educativo y situación laboral (2011)				
Población sin estudios	150	13,64	800	16,68
Población activa de 16 años o más	605	49,39	2.495	45,95
Población parada 16 años o más	160	26,45	580	23,25
Población activa de 16 a 29 años	75	62,50	530	74,65
Población parada de 16 a 29 años	s.d.	s.d.	s.d.	s.d.
Población ocupada	445	36,33	1.915	35,27
Población ocupada con carácter eventual	0	0,00	15	0,78
Población ocupada no cualificada	45	10,11	290	15,14
Edificación y vivienda (2011)				
Viviendas familiares	985		3.445	
Viviendas principales	565	57,36	2.410	69,96
Viviendas secundarias	185	18,78	s.d.	s.d.
Viviendas vacías	240	24,37	s.d.	s.d.
Viviendas unifamiliares (5)	0	0,00	50	1,45
Viviendas en edificios de vivienda plurifamiliar (6)	985	100,00	3.395	98,55
Viviendas con superficie menor de 30m ²	0	0,00	0	0,00
Viviendas sin cuarto de aseo con inodoro	15	2,65	35	1,02
Viviendas sin baño o ducha	0	0,00	0	0,00
Viviendas en edificios en estado ruinoso, malo o deficiente	20	2,03	65	1,89
Viviendas en edificios anteriores a 1940	0	0,00	0	0,00
Viviendas en edificios de 4 o más plantas	565	57,36	2.400	69,67
Viv. ppls. en edificios de 4 plantas o más sin ascensor	300	53,10	s.d.	s.d.
Viviendas principales con calefacción individual	525	92,92	1.665	69,09
Viviendas principales con calefacción colectiva	s.d.	s.d.	s.d.	s.d.
Viviendas principales sin calefacción	s.d.	s.d.	s.d.	s.d.
Superficie media útil por habitante (m ²)	68,35		41,77	

INDICADORES DE VULNERABILIDAD AEV: 2807912

	AEV	Municipio	Comunidad Autónoma	España
Vulnerabilidad sociodemográfica				
% de población de 75 años y más años	14,36	10,41	7,44	8,71
% de hogares unipersonales de mayores de 65 años	16,18	11,84	8,84	9,45
% de hogares con un adulto y uno o más menores	2,90	4,52	4,89	4,83
% de población extranjera (7)	16,48	14,69	14,77	11,26
% de población extranjera menor de 15 años (8)	s.d.	12,38	12,38	12,30
Vulnerabilidad socioeconómica				
% de población en paro (IBVU)	23,25	21,47	23,12	29,64
% de población juvenil en paro (9)	s.d.	35,44	36,52	44,81
% de ocupados eventuales	0,78	0,40	16,03	19,35
% de ocupados no cualificados	15,14	9,23	9,92	11,03
% de población sin estudios (IBVU)	16,68	7,65	7,69	10,92
Vulnerabilidad residencial				
% de viviendas con una superficie menor de 30 m ²	0,00	0,00	0,60	0,28
Superficie media útil por habitante (m ²)	41,77	57,52	48,36	51,82
% de viviendas sin cuarto de aseo con inodoro	1,02	0,46	0,40	0,41
% de viviendas sin baño o ducha	0,00	0,39	0,40	0,37
% de viviendas en estado ruinoso, malo o deficiente (IBVU)	1,89	7,23	4,40	6,99
% de viviendas en edificios anteriores a 1940	0,00	10,34	7,73	13,20
% de viv. ppales. en edificios de 4 o más plantas sin ascensor	s.d.	14,37	27,24	25,50
% de viviendas principales sin calefacción	s.d.	27,45	12,41	43,14

Definiciones y Síntesis Metodológica

ESTE CATÁLOGO REFERIDO A 2011 SÓLO IDENTIFICA ÁREAS ESTADÍSTICAS VULNERABLES (AEV), NO BARRIOS VULNERABLES

ÁREA ESTADÍSTICA VULNERABLE (AEV):

Agrupación de secciones censales colindantes y de cierta homogeneidad urbanística, de entre 3.500 y 15.000 habitantes en las que, al menos, uno de los tres Indicadores Básicos de Vulnerabilidad Urbana (IBVU Estudios, IBVU Vivienda o IBVU Paro) del conjunto supera el valor establecido como referencia de vulnerabilidad.

- IBVU Estudios: Porcentaje de población analfabeta y sin estudios de 16 años o más, sobre el total de población de 16 años o más. Valor de referencia de vulnerabilidad (2011): 16,38%.

- IBVU Vivienda: Porcentaje de viviendas familiares (principales, secundarias, vacías) en edificios en estado ruinoso, malo o deficiente, sobre el total de viviendas familiares (principales, secundarias, vacías). Valor de referencia de vulnerabilidad (2011): 17,50 %.

- IBVU Paro: Porcentaje de la población de 16 años o más en situación de paro, respecto al total de población activa de 16 años o más. Valor de referencia de vulnerabilidad (2011): 42,33 %.

Las Áreas Estadísticas Vulnerables (AEV) son el resultado de un análisis detallado de los tres Indicadores Básicos de Vulnerabilidad Urbana (IBVU) sobre las secciones censales, realizado en gabinete, teniendo en cuenta el soporte urbano real, y por tanto definiendo continuidades, delimitando barreras y realizando, dentro de lo que permite la fotografía aérea, un primer análisis de la homogeneidad morfológica de los espacios.

BARRIO VULNERABLE (BV) (Sólo 2001):

Se entiende por Barrio Vulnerable (BV) un conjunto urbano de cierta homogeneidad y continuidad urbanística, delimitado partiendo siempre de un Área Estadística Vulnerable (AEV), pero perfilando esta delimitación estadística en base a los 3 IBVU mencionados desde el punto de vista urbanístico, buscando por tanto una mayor correspondencia con los tejidos morfológicos de las ciudades. La delimitación de Barrios Vulnerables se realizó sólo en el Catálogo de 2001, partiendo de las Áreas Estadísticas Vulnerables previamente identificadas en 2001, perfilando su delimitación con trabajo de campo y la información aportada por los técnicos municipales contactados en cada Ayuntamiento, quedando definida la delimitación de cada BV en función de estos datos. El Catálogo de 2001 incluía, para cada uno de estos BV una "Descripción Urbanística", que trataba de reflejar su realidad actual tanto urbana como social.

El presente Catálogo de 2011 sólo contempla la delimitación de AEV de 2011, sin que se haya realizado la delimitación de BV ni las correspondientes fichas de "Descripción Urbanística" de 2011. No obstante, y para comparar la evolución de los BV identificados en 2001, en la ficha de cada AEV de 2011 se recoge la delimitación de BV de 2001, si hubiera coincidencia aproximada.

SÍNTESIS METODOLÓGICA (2011):

El cuerpo de estudio del Catálogo de Barrios Vulnerables de 2011 sigue el criterio establecido en los Catálogos anteriores: centrándose en los municipios mayores de 50.000 habitantes y capitales de provincia. De este modo, el ámbito de análisis del Catálogo de 2011 cuenta con un total de 147 ciudades, 8 más que en el Catálogo de 2001 y 30 más que en el Catálogo de 1991.

Los trabajos del Catálogo de 2011, siguen la misma metodología que los de 1991, 2001, y 2006, con la única particularidad de que sólo identifican las Áreas Estadísticas Vulnerables, sin realizar el análisis urbanístico detallado que permitía identificar a partir de ellas los Barrios Vulnerables.

Para su desarrollo se ha partido del análisis de la evolución de los Barrios Vulnerables identificados en 2001, viendo primero si seguían o no siendo vulnerables en el año 2011. Posteriormente, se han identificado las nuevas Áreas Estadísticas Vulnerables no coincidentes con Barrios Vulnerables identificados en el Catálogo de 2001, incluyendo también las ciudades que no contaban con Barrios Vulnerables en 2001.

Una vez identificadas las secciones censales que, en cada una de las fechas de estudio, superan los umbrales de referencia (para uno o varios de los 3 Indicadores Básicos de Vulnerabilidad Urbana IBVU), se procede a agrupar estas secciones en Áreas Estadísticas Vulnerables (AEV).

La metodología detallada completa puede consultarse en:

http://www.fomento.gob.es/MFOM.BarriosVulnerables/static/adjunto/Sintesis_metodologica_general_catalogo_bbv.pdf

NOTAS:

- (5) Viviendas Unifamiliares: Número de viviendas en edificios con uso predominantemente residencial que sólo tienen una vivienda.
- (6) Viviendas en edificios de Vivienda Plurifamiliar: Número de viviendas en edificios con uso predominantemente residencial que tienen más un inmueble. (El Censo de 2011 define Inmueble como: Unidad operativa usada en el cuaderno de recorrido del agente censal, que corresponde, según su uso, a una vivienda o un local. Cada inmueble se corresponde con una combinación diferente de los valores de planta y puerta).
- (7) Porcentaje de Población Extranjera: Porcentaje de personas de nacionalidad extranjera, respecto al total de población. (%)
- (8) Porcentaje de Población Extranjera menor de 15 años: Porcentaje de menores de 15 años de edad con nacionalidad extranjera, respecto al total de población menor de 15 años. (%)
- (9) Porcentaje de Población juvenil en paro: Porcentaje de la población de 16 a 29 años en situación de paro respecto al total de población activa de 16 a 29 años. (%)