

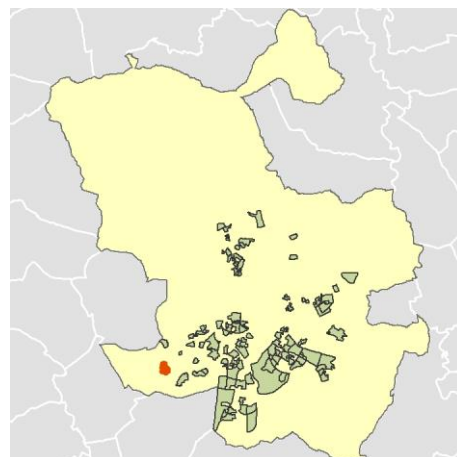
Ficha AEV (Área Estadística Vulnerable): 2807915



Localización en detalle del AEV

Datos básicos

Población del AEV	7.775
Viviendas	3.555
Densidad población (pob/Km ²)	35.203,93
Densidad vivienda (Viv/Ha)	160,97
Superficie (Ha)	22,09
Nº de secciones censales del AEV	6



Localización del AEV dentro del término municipal

Indicadores básicos de vulnerabilidad (IBVU)

	Valor del AEV	Valor de referencia de vulnerabilidad ⁽¹⁾
IBVU Estudios ⁽²⁾	17,61 %	16,38 %
IBVU Viviendas ⁽³⁾	9,14 %	17,50 %
IBVU Paro ⁽⁴⁾	22,36 %	42,33 %

(1) Valor que se ha tomado como referencia de vulnerabilidad para cada IBVU.

(2) IBVU Estudios: Porcentaje de población analfabeta y sin estudios de 16 años o más, sobre el total de población de 16 años o más.

(3) IBVU Vivienda: Porcentaje de viviendas familiares en edificios en estado ruinoso, malo o deficiente, sobre el total de viviendas familiares.

(4) IBVU Paro: Porcentaje de la población de 16 años o más en situación de paro, respecto al total de población activa de 16 años o más.

DATOS SOCIODEMOGRÁFICOS. Sección censal: 2807910185 AEV: 2807915

	Sección censal		AEV	
	Valores absolutos	%	Valores absolutos	%
Población (2011)				
Población total	940		7.775	
Población menor de 15 años	240	25,53	1.130	14,53
Población de 16 a 29 años	s.d.	s.d.	s.d.	s.d.
Población de 16 años y más	700	74,47	6.645	85,47
Población de 75 años y más	80	8,51	1.305	16,78
Población extranjera	145	15,43	s.d.	s.d.
Población extranjera menor de 15 años	25	10,42	s.d.	s.d.
Hogares (2011)				
Hogares	375		3.175	
Hogares unipersonales de mayores de 65 años	35	9,33	545	17,17
Hogares con un adulto y uno o más menores	25	6,67	105	3,31
Nivel educativo y situación laboral (2011)				
Población sin estudios	120	17,14	1.170	17,61
Población activa de 16 años o más	465	49,47	3.555	45,72
Población parada 16 años o más	110	23,66	795	22,36
Población activa de 16 a 29 años	s.d.	s.d.	s.d.	s.d.
Población parada de 16 a 29 años	s.d.	s.d.	s.d.	s.d.
Población ocupada	355	37,77	2.760	35,50
Población ocupada con carácter eventual	5	1,41	60	2,17
Población ocupada no cualificada	25	7,04	405	14,67
Edificación y vivienda (2011)				
Viviendas familiares	375		3.555	
Viviendas principales	375	100,00	3.175	89,31
Viviendas secundarias	s.d.	s.d.	s.d.	s.d.
Viviendas vacías	s.d.	s.d.	s.d.	s.d.
Viviendas unifamiliares (5)	0	0,00	0	0,00
Viviendas en edificios de vivienda plurifamiliar (6)	290	77,33	3.340	93,95
Viviendas con superficie menor de 30m ²	0	0,00	0	0,00
Viviendas sin cuarto de aseo con inodoro	0	0,00	0	0,00
Viviendas sin baño o ducha	0	0,00	25	0,70
Viviendas en edificios en estado ruinoso, malo o deficiente	0	0,00	325	9,14
Viviendas en edificios anteriores a 1940	0	0,00	0	0,00
Viviendas en edificios de 4 o más plantas	320	85,33	3.130	88,05
Viv. ppls. en edificios de 4 plantas o más sin ascensor	s.d.	s.d.	s.d.	s.d.
Viviendas principales con calefacción individual	365	97,33	2.560	80,63
Viviendas principales con calefacción colectiva	s.d.	s.d.	s.d.	s.d.
Viviendas principales sin calefacción	s.d.	s.d.	s.d.	s.d.
Superficie media útil por habitante (m ²)	27,93		33,15	

DATOS SOCIODEMOGRÁFICOS. Sección censal: 2807910188 AEV: 2807915

	Sección censal		AEV	
	Valores absolutos	%	Valores absolutos	%
Población (2011)				
Población total	1.370		7.775	
Población menor de 15 años	180	13,14	1.130	14,53
Población de 16 a 29 años	145	10,58	s.d.	s.d.
Población de 16 años y más	1.190	86,86	6.645	85,47
Población de 75 años y más	200	14,60	1.305	16,78
Población extranjera	70	5,11	s.d.	s.d.
Población extranjera menor de 15 años	s.d.	s.d.	s.d.	s.d.
Hogares (2011)				
Hogares	590		3.175	
Hogares unipersonales de mayores de 65 años	115	19,49	545	17,17
Hogares con un adulto y uno o más menores	0	0,00	105	3,31
Nivel educativo y situación laboral (2011)				
Población sin estudios	240	20,17	1.170	17,61
Población activa de 16 años o más	770	56,20	3.555	45,72
Población parada 16 años o más	140	18,18	795	22,36
Población activa de 16 a 29 años	130	89,66	s.d.	s.d.
Población parada de 16 a 29 años	35	26,92	s.d.	s.d.
Población ocupada	630	45,99	2.760	35,50
Población ocupada con carácter eventual	0	0,00	60	2,17
Población ocupada no cualificada	55	8,73	405	14,67
Edificación y vivienda (2011)				
Viviendas familiares	640		3.555	
Viviendas principales	590	92,19	3.175	89,31
Viviendas secundarias	0	0,00	s.d.	s.d.
Viviendas vacías	55	8,59	s.d.	s.d.
Viviendas unifamiliares (5)	0	0,00	0	0,00
Viviendas en edificios de vivienda plurifamiliar (6)	535	83,59	3.340	93,95
Viviendas con superficie menor de 30m ²	0	0,00	0	0,00
Viviendas sin cuarto de aseo con inodoro	0	0,00	0	0,00
Viviendas sin baño o ducha	0	0,00	25	0,70
Viviendas en edificios en estado ruinoso, malo o deficiente	0	0,00	325	9,14
Viviendas en edificios anteriores a 1940	0	0,00	0	0,00
Viviendas en edificios de 4 o más plantas	530	82,81	3.130	88,05
Viv. ppls. en edificios de 4 plantas o más sin ascensor	140	23,73	s.d.	s.d.
Viviendas principales con calefacción individual	510	86,44	2.560	80,63
Viviendas principales con calefacción colectiva	s.d.	s.d.	s.d.	s.d.
Viviendas principales sin calefacción	s.d.	s.d.	s.d.	s.d.
Superficie media útil por habitante (m ²)	35,04		33,15	

DATOS SOCIODEMOGRÁFICOS. Sección censal: 2807910189 AEV: 2807915

Población (2011)	Sección censal		AEV	
	Valores absolutos	%	Valores absolutos	%
Población total	1.730		7.775	
Población menor de 15 años	275	15,90	1.130	14,53
Población de 16 a 29 años	235	13,58	s.d.	s.d.
Población de 16 años y más	1.450	83,82	6.645	85,47
Población de 75 años y más	260	15,03	1.305	16,78
Población extranjera	355	20,52	s.d.	s.d.
Población extranjera menor de 15 años	95	34,55	s.d.	s.d.
Hogares (2011)				
Hogares	645		3.175	
Hogares unipersonales de mayores de 65 años	100	15,50	545	17,17
Hogares con un adulto y uno o más menores	25	3,88	105	3,31
Nivel educativo y situación laboral (2011)				
Población sin estudios	195	13,45	1.170	17,61
Población activa de 16 años o más	785	45,38	3.555	45,72
Población parada 16 años o más	155	19,75	795	22,36
Población activa de 16 a 29 años	125	53,19	s.d.	s.d.
Población parada de 16 a 29 años	55	44,00	s.d.	s.d.
Población ocupada	630	36,42	2.760	35,50
Población ocupada con carácter eventual	0	0,00	60	2,17
Población ocupada no cualificada	155	24,60	405	14,67
Edificación y vivienda (2011)				
Viviendas familiares	825		3.555	
Viviendas principales	645	78,18	3.175	89,31
Viviendas secundarias	70	8,48	s.d.	s.d.
Viviendas vacías	115	13,94	s.d.	s.d.
Viviendas unifamiliares (5)	0	0,00	0	0,00
Viviendas en edificios de vivienda plurifamiliar (6)	825	100,00	3.340	93,95
Viviendas con superficie menor de 30m ²	0	0,00	0	0,00
Viviendas sin cuarto de aseo con inodoro	0	0,00	0	0,00
Viviendas sin baño o ducha	25	3,88	25	0,70
Viviendas en edificios en estado ruinoso, malo o deficiente	325	39,39	325	9,14
Viviendas en edificios anteriores a 1940	0	0,00	0	0,00
Viviendas en edificios de 4 o más plantas	645	78,18	3.130	88,05
Viv. ppls. en edificios de 4 plantas o más sin ascensor	270	41,86	s.d.	s.d.
Viviendas principales con calefacción individual	540	83,72	2.560	80,63
Viviendas principales con calefacción colectiva	s.d.	s.d.	s.d.	s.d.
Viviendas principales sin calefacción	s.d.	s.d.	s.d.	s.d.
Superficie media útil por habitante (m ²)	33,38		33,15	

DATOS SOCIODEMOGRÁFICOS. Sección censal: 2807910190 AEV: 2807915

	Sección censal		AEV	
	Valores absolutos	%	Valores absolutos	%
Población (2011)				
Población total	1.200		7.775	
Población menor de 15 años	180	15,00	1.130	14,53
Población de 16 a 29 años	75	6,25	s.d.	s.d.
Población de 16 años y más	1.020	85,00	6.645	85,47
Población de 75 años y más	210	17,50	1.305	16,78
Población extranjera	225	18,75	s.d.	s.d.
Población extranjera menor de 15 años	90	50,00	s.d.	s.d.
Hogares (2011)				
Hogares	510		3.175	
Hogares unipersonales de mayores de 65 años	55	10,78	545	17,17
Hogares con un adulto y uno o más menores	0	0,00	105	3,31
Nivel educativo y situación laboral (2011)				
Población sin estudios	160	15,69	1.170	17,61
Población activa de 16 años o más	450	37,50	3.555	45,72
Población parada 16 años o más	80	17,78	795	22,36
Población activa de 16 a 29 años	s.d.	s.d.	s.d.	s.d.
Población parada de 16 a 29 años	s.d.	s.d.	s.d.	s.d.
Población ocupada	370	30,83	2.760	35,50
Población ocupada con carácter eventual	0	0,00	60	2,17
Población ocupada no cualificada	15	4,05	405	14,67
Edificación y vivienda (2011)				
Viviendas familiares	590		3.555	
Viviendas principales	510	86,44	3.175	89,31
Viviendas secundarias	0	0,00	s.d.	s.d.
Viviendas vacías	80	13,56	s.d.	s.d.
Viviendas unifamiliares (5)	0	0,00	0	0,00
Viviendas en edificios de vivienda plurifamiliar (6)	575	97,46	3.340	93,95
Viviendas con superficie menor de 30m ²	0	0,00	0	0,00
Viviendas sin cuarto de aseo con inodoro	0	0,00	0	0,00
Viviendas sin baño o ducha	0	0,00	25	0,70
Viviendas en edificios en estado ruinoso, malo o deficiente	0	0,00	325	9,14
Viviendas en edificios anteriores a 1940	0	0,00	0	0,00
Viviendas en edificios de 4 o más plantas	580	98,31	3.130	88,05
Viv. ppls. en edificios de 4 plantas o más sin ascensor	210	41,18	s.d.	s.d.
Viviendas principales con calefacción individual	265	51,96	2.560	80,63
Viviendas principales con calefacción colectiva	170	33,33	s.d.	s.d.
Viviendas principales sin calefacción	s.d.	s.d.	s.d.	s.d.
Superficie media útil por habitante (m ²)	31,96		33,15	

DATOS SOCIODEMOGRÁFICOS. Sección censal: 2807910191 AEV: 2807915

	Sección censal		AEV	
	Valores absolutos	%	Valores absolutos	%
Población (2011)				
Población total	1.800		7.775	
Población menor de 15 años	210	11,67	1.130	14,53
Población de 16 a 29 años	230	12,78	s.d.	s.d.
Población de 16 años y más	1.590	88,33	6.645	85,47
Población de 75 años y más	335	18,61	1.305	16,78
Población extranjera	385	21,39	s.d.	s.d.
Población extranjera menor de 15 años	55	26,19	s.d.	s.d.
Hogares (2011)				
Hogares	695		3.175	
Hogares unipersonales de mayores de 65 años	130	18,71	545	17,17
Hogares con un adulto y uno o más menores	40	5,76	105	3,31
Nivel educativo y situación laboral (2011)				
Población sin estudios	280	17,61	1.170	17,61
Población activa de 16 años o más	845	46,94	3.555	45,72
Población parada 16 años o más	265	31,36	795	22,36
Población activa de 16 a 29 años	160	69,57	s.d.	s.d.
Población parada de 16 a 29 años	75	46,88	s.d.	s.d.
Población ocupada	580	32,22	2.760	35,50
Población ocupada con carácter eventual	55	9,48	60	2,17
Población ocupada no cualificada	70	12,07	405	14,67
Edificación y vivienda (2011)				
Viviendas familiares	745		3.555	
Viviendas principales	695	93,29	3.175	89,31
Viviendas secundarias	40	5,37	s.d.	s.d.
Viviendas vacías	15	2,01	s.d.	s.d.
Viviendas unifamiliares (5)	0	0,00	0	0,00
Viviendas en edificios de vivienda plurifamiliar (6)	735	98,66	3.340	93,95
Viviendas con superficie menor de 30m ²	0	0,00	0	0,00
Viviendas sin cuarto de aseo con inodoro	0	0,00	0	0,00
Viviendas sin baño o ducha	0	0,00	25	0,70
Viviendas en edificios en estado ruinoso, malo o deficiente	0	0,00	325	9,14
Viviendas en edificios anteriores a 1940	0	0,00	0	0,00
Viviendas en edificios de 4 o más plantas	695	93,29	3.130	88,05
Viv. ppls. en edificios de 4 plantas o más sin ascensor	390	56,12	s.d.	s.d.
Viviendas principales con calefacción individual	555	79,86	2.560	80,63
Viviendas principales con calefacción colectiva	s.d.	s.d.	s.d.	s.d.
Viviendas principales sin calefacción	s.d.	s.d.	s.d.	s.d.
Superficie media útil por habitante (m ²)	28,97		33,15	

DATOS SOCIODEMOGRÁFICOS. Sección censal: 2807910193 AEV: 2807915

	Sección censal		AEV	
	Valores absolutos	%	Valores absolutos	%
Población (2011)				
Población total	735		7.775	
Población menor de 15 años	45	6,12	1.130	14,53
Población de 16 a 29 años	55	7,48	s.d.	s.d.
Población de 16 años y más	695	94,56	6.645	85,47
Población de 75 años y más	220	29,93	1.305	16,78
Población extranjera	s.d.	s.d.	s.d.	s.d.
Población extranjera menor de 15 años	s.d.	s.d.	s.d.	s.d.
Hogares (2011)				
Hogares	360		3.175	
Hogares unipersonales de mayores de 65 años	110	30,56	545	17,17
Hogares con un adulto y uno o más menores	15	4,17	105	3,31
Nivel educativo y situación laboral (2011)				
Población sin estudios	175	25,18	1.170	17,61
Población activa de 16 años o más	240	32,65	3.555	45,72
Población parada 16 años o más	45	18,75	795	22,36
Población activa de 16 a 29 años	s.d.	s.d.	s.d.	s.d.
Población parada de 16 a 29 años	s.d.	s.d.	s.d.	s.d.
Población ocupada	195	26,53	2.760	35,50
Población ocupada con carácter eventual	0	0,00	60	2,17
Población ocupada no cualificada	85	43,59	405	14,67
Edificación y vivienda (2011)				
Viviendas familiares	380		3.555	
Viviendas principales	360	94,74	3.175	89,31
Viviendas secundarias	0	0,00	s.d.	s.d.
Viviendas vacías	20	5,26	s.d.	s.d.
Viviendas unifamiliares (5)	0	0,00	0	0,00
Viviendas en edificios de vivienda plurifamiliar (6)	380	100,00	3.340	93,95
Viviendas con superficie menor de 30m ²	0	0,00	0	0,00
Viviendas sin cuarto de aseo con inodoro	0	0,00	0	0,00
Viviendas sin baño o ducha	0	0,00	25	0,70
Viviendas en edificios en estado ruinoso, malo o deficiente	0	0,00	325	9,14
Viviendas en edificios anteriores a 1940	0	0,00	0	0,00
Viviendas en edificios de 4 o más plantas	360	94,74	3.130	88,05
Viv. ppls. en edificios de 4 plantas o más sin ascensor	35	9,72	s.d.	s.d.
Viviendas principales con calefacción individual	325	90,28	2.560	80,63
Viviendas principales con calefacción colectiva	s.d.	s.d.	s.d.	s.d.
Viviendas principales sin calefacción	s.d.	s.d.	s.d.	s.d.
Superficie media útil por habitante (m ²)	43,95		33,15	

INDICADORES DE VULNERABILIDAD AEV: 2807915

	AEV	Municipio	Comunidad Autónoma	España
Vulnerabilidad sociodemográfica				
% de población de 75 años y más años	16,78	10,41	7,44	8,71
% de hogares unipersonales de mayores de 65 años	17,17	11,84	8,84	9,45
% de hogares con un adulto y uno o más menores	3,31	4,52	4,89	4,83
% de población extranjera (7)	s.d.	14,69	14,77	11,26
% de población extranjera menor de 15 años (8)	s.d.	12,38	12,38	12,30
Vulnerabilidad socioeconómica				
% de población en paro (IBVU)	22,36	21,47	23,12	29,64
% de población juvenil en paro (9)	s.d.	35,44	36,52	44,81
% de ocupados eventuales	2,17	0,40	16,03	19,35
% de ocupados no cualificados	14,67	9,23	9,92	11,03
% de población sin estudios (IBVU)	17,61	7,65	7,69	10,92
Vulnerabilidad residencial				
% de viviendas con una superficie menor de 30 m ²	0,00	0,00	0,60	0,28
Superficie media útil por habitante (m ²)	33,15	57,52	48,36	51,82
% de viviendas sin cuarto de aseo con inodoro	0,00	0,46	0,40	0,41
% de viviendas sin baño o ducha	0,70	0,39	0,40	0,37
% de viviendas en estado ruinoso, malo o deficiente (IBVU)	9,14	7,23	4,40	6,99
% de viviendas en edificios anteriores a 1940	0,00	10,34	7,73	13,20
% de viv. ppales. en edificios de 4 o más plantas sin ascensor	s.d.	14,37	27,24	25,50
% de viviendas principales sin calefacción	s.d.	27,45	12,41	43,14

Definiciones y Síntesis Metodológica

ESTE CATÁLOGO REFERIDO A 2011 SÓLO IDENTIFICA ÁREAS ESTADÍSTICAS VULNERABLES (AEV), NO BARRIOS VULNERABLES

ÁREA ESTADÍSTICA VULNERABLE (AEV):

Agrupación de secciones censales colindantes y de cierta homogeneidad urbanística, de entre 3.500 y 15.000 habitantes en las que, al menos, uno de los tres Indicadores Básicos de Vulnerabilidad Urbana (IBVU Estudios, IBVU Vivienda o IBVU Paro) del conjunto supera el valor establecido como referencia de vulnerabilidad.

- IBVU Estudios: Porcentaje de población analfabeta y sin estudios de 16 años o más, sobre el total de población de 16 años o más. Valor de referencia de vulnerabilidad (2011): 16,38%.

- IBVU Vivienda: Porcentaje de viviendas familiares (principales, secundarias, vacías) en edificios en estado ruinoso, malo o deficiente, sobre el total de viviendas familiares (principales, secundarias, vacías). Valor de referencia de vulnerabilidad (2011): 17,50 %.

- IBVU Paro: Porcentaje de la población de 16 años o más en situación de paro, respecto al total de población activa de 16 años o más. Valor de referencia de vulnerabilidad (2011): 42,33 %.

Las Áreas Estadísticas Vulnerables (AEV) son el resultado de un análisis detallado de los tres Indicadores Básicos de Vulnerabilidad Urbana (IBVU) sobre las secciones censales, realizado en gabinete, teniendo en cuenta el soporte urbano real, y por tanto definiendo continuidades, delimitando barreras y realizando, dentro de lo que permite la fotografía aérea, un primer análisis de la homogeneidad morfológica de los espacios.

BARRIO VULNERABLE (BV) (Sólo 2001):

Se entiende por Barrio Vulnerable (BV) un conjunto urbano de cierta homogeneidad y continuidad urbanística, delimitado partiendo siempre de un Área Estadística Vulnerable (AEV), pero perfilando esta delimitación estadística en base a los 3 IBVU mencionados desde el punto de vista urbanístico, buscando por tanto una mayor correspondencia con los tejidos morfológicos de las ciudades. La delimitación de Barrios Vulnerables se realizó sólo en el Catálogo de 2001, partiendo de las Áreas Estadísticas Vulnerables previamente identificadas en 2001, perfilando su delimitación con trabajo de campo y la información aportada por los técnicos municipales contactados en cada Ayuntamiento, quedando definida la delimitación de cada BV en función de estos datos. El Catálogo de 2001 incluía, para cada uno de estos BV una "Descripción Urbanística", que trataba de reflejar su realidad actual tanto urbana como social.

El presente Catálogo de 2011 sólo contempla la delimitación de AEV de 2011, sin que se haya realizado la delimitación de BV ni las correspondientes fichas de "Descripción Urbanística" de 2011. No obstante, y para comparar la evolución de los BV identificados en 2001, en la ficha de cada AEV de 2011 se recoge la delimitación de BV de 2001, si hubiera coincidencia aproximada.

SÍNTESIS METODOLÓGICA (2011):

El cuerpo de estudio del Catálogo de Barrios Vulnerables de 2011 sigue el criterio establecido en los Catálogos anteriores: centrándose en los municipios mayores de 50.000 habitantes y capitales de provincia. De este modo, el ámbito de análisis del Catálogo de 2011 cuenta con un total de 147 ciudades, 8 más que en el Catálogo de 2001 y 30 más que en el Catálogo de 1991.

Los trabajos del Catálogo de 2011, siguen la misma metodología que los de 1991, 2001, y 2006, con la única particularidad de que sólo identifican las Áreas Estadísticas Vulnerables, sin realizar el análisis urbanístico detallado que permitía identificar a partir de ellas los Barrios Vulnerables.

Para su desarrollo se ha partido del análisis de la evolución de los Barrios Vulnerables identificados en 2001, viendo primero si seguían o no siendo vulnerables en el año 2011. Posteriormente, se han identificado las nuevas Áreas Estadísticas Vulnerables no coincidentes con Barrios Vulnerables identificados en el Catálogo de 2001, incluyendo también las ciudades que no contaban con Barrios Vulnerables en 2001.

Una vez identificadas las secciones censales que, en cada una de las fechas de estudio, superan los umbrales de referencia (para uno o varios de los 3 Indicadores Básicos de Vulnerabilidad Urbana IBVU), se procede a agrupar estas secciones en Áreas Estadísticas Vulnerables (AEV).

La metodología detallada completa puede consultarse en:

http://www.fomento.gob.es/MFOM.BarriosVulnerables/static/adjunto/Sintesis_metodologica_general_catalogo_bbvv.pdf

NOTAS:

- (5) Viviendas Unifamiliares: Número de viviendas en edificios con uso predominantemente residencial que sólo tienen una vivienda.
- (6) Viviendas en edificios de Vivienda Plurifamiliar: Número de viviendas en edificios con uso predominantemente residencial que tienen más un inmueble. (El Censo de 2011 define Inmueble como: Unidad operativa usada en el cuaderno de recorrido del agente censal, que corresponde, según su uso, a una vivienda o un local. Cada inmueble se corresponde con una combinación diferente de los valores de planta y puerta).
- (7) Porcentaje de Población Extranjera: Porcentaje de personas de nacionalidad extranjera, respecto al total de población. (%)
- (8) Porcentaje de Población Extranjera menor de 15 años: Porcentaje de menores de 15 años de edad con nacionalidad extranjera, respecto al total de población menor de 15 años. (%)
- (9) Porcentaje de Población juvenil en paro: Porcentaje de la población de 16 a 29 años en situación de paro respecto al total de población activa de 16 a 29 años. (%)