

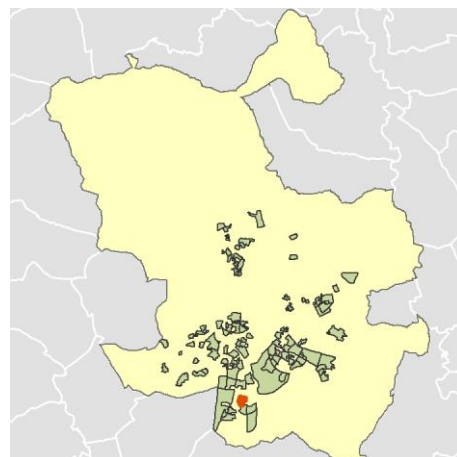
## Ficha AEV (Área Estadística Vulnerable): 2807916



Localización en detalle del AEV

### Datos básicos

Población del AEV	5.555
Viviendas	2.905
Densidad población (pob/Km <sup>2</sup> )	32.428,83
Densidad vivienda (Viv/Ha)	169,59
Superficie (Ha)	17,13
Nº de secciones censales del AEV	5



Localización del AEV dentro del término municipal

### Indicadores básicos de vulnerabilidad (IBVU)

	Valor del AEV	Valor de referencia de vulnerabilidad <sup>(1)</sup>
<b>IBVU Estudios</b> <sup>(2)</sup>	<b>16,58 %</b>	16,38 %
<b>IBVU Viviendas</b> <sup>(3)</sup>	<b>1,55 %</b>	17,50 %
<b>IBVU Paro</b> <sup>(4)</sup>	<b>s.d. %</b>	42,33 %

(1) Valor que se ha tomado como referencia de vulnerabilidad para cada IBVU.

(2) IBVU Estudios: Porcentaje de población analfabeta y sin estudios de 16 años o más, sobre el total de población de 16 años o más.

(3) IBVU Vivienda: Porcentaje de viviendas familiares en edificios en estado ruinoso, malo o deficiente, sobre el total de viviendas familiares.

(4) IBVU Paro: Porcentaje de la población de 16 años o más en situación de paro, respecto al total de población activa de 16 años o más.

DATOS SOCIODEMOGRÁFICOS. Sección censal: 2807917078 AEV: 2807916

	Sección censal		AEV	
	Valores absolutos	%	Valores absolutos	%
<b>Población (2011)</b>				
Población total	1.085		5.555	
Población menor de 15 años	25	2,30	430	7,74
Población de 16 a 29 años	75	6,91	585	10,53
Población de 16 años y más	1.060	97,70	5.065	91,18
Población de 75 años y más	250	23,04	1.405	25,29
Población extranjera	30	2,76	705	12,69
Población extranjera menor de 15 años	s.d.	s.d.	s.d.	s.d.
<b>Hogares (2011)</b>				
Hogares	510		2.470	
Hogares unipersonales de mayores de 65 años	70	13,73	495	20,04
Hogares con un adulto y uno o más menores	0	0,00	35	1,42
<b>Nivel educativo y situación laboral (2011)</b>				
Población sin estudios	90	8,49	840	16,58
Población activa de 16 años o más	325	29,95	2.270	40,86
Población parada 16 años o más	60	18,46	s.d.	s.d.
Población activa de 16 a 29 años	75	100,00	s.d.	s.d.
Población parada de 16 a 29 años	0	0,00	s.d.	s.d.
Población ocupada	265	24,42	s.d.	s.d.
Población ocupada con carácter eventual	5	1,89	s.d.	s.d.
Población ocupada no cualificada	45	16,98	s.d.	s.d.
<b>Edificación y vivienda (2011)</b>				
Viviendas familiares	600		2.905	
Viviendas principales	510	85,00	2.470	85,03
Viviendas secundarias	0	0,00	60	2,07
Viviendas vacías	90	15,00	375	12,91
Viviendas unifamiliares (5)	0	0,00	0	0,00
Viviendas en edificios de vivienda plurifamiliar (6)	600	100,00	2.905	100,00
Viviendas con superficie menor de 30m <sup>2</sup>	0	0,00	0	0,00
Viviendas sin cuarto de aseo con inodoro	15	2,94	15	0,52
Viviendas sin baño o ducha	15	2,94	45	1,55
Viviendas en edificios en estado ruinoso, malo o deficiente	0	0,00	45	1,55
Viviendas en edificios anteriores a 1940	0	0,00	0	0,00
Viviendas en edificios de 4 o más plantas	510	85,00	2.705	93,12
Viv. ppls. en edificios de 4 plantas o más sin ascensor	10	1,96	950	38,46
Viviendas principales con calefacción individual	330	64,71	1.850	74,90
Viviendas principales con calefacción colectiva	s.d.	s.d.	s.d.	s.d.
Viviendas principales sin calefacción	s.d.	s.d.	s.d.	s.d.
Superficie media útil por habitante (m <sup>2</sup> )	41,47		34,51	

DATOS SOCIODEMOGRÁFICOS. Sección censal: 2807917079 AEV: 2807916

Población (2011)	Sección censal		AEV	
	Valores absolutos	%	Valores absolutos	%
Población total	1.125		5.555	
Población menor de 15 años	85	7,56	430	7,74
Población de 16 a 29 años	200	17,78	585	10,53
Población de 16 años y más	1.040	92,44	5.065	91,18
Población de 75 años y más	250	22,22	1.405	25,29
Población extranjera	230	20,44	705	12,69
Población extranjera menor de 15 años	s.d.	s.d.	s.d.	s.d.
<b>Hogares (2011)</b>				
Hogares	505		2.470	
Hogares unipersonales de mayores de 65 años	85	16,83	495	20,04
Hogares con un adulto y uno o más menores	15	2,97	35	1,42
<b>Nivel educativo y situación laboral (2011)</b>				
Población sin estudios	185	17,79	840	16,58
Población activa de 16 años o más	480	42,67	2.270	40,86
Población parada 16 años o más	185	38,54	s.d.	s.d.
Población activa de 16 a 29 años	145	72,50	s.d.	s.d.
Población parada de 16 a 29 años	s.d.	s.d.	s.d.	s.d.
Población ocupada	295	26,22	s.d.	s.d.
Población ocupada con carácter eventual	0	0,00	s.d.	s.d.
Población ocupada no cualificada	70	23,73	s.d.	s.d.
<b>Edificación y vivienda (2011)</b>				
Viviendas familiares	550		2.905	
Viviendas principales	505	91,82	2.470	85,03
Viviendas secundarias	15	2,73	60	2,07
Viviendas vacías	35	6,36	375	12,91
Viviendas unifamiliares (5)	0	0,00	0	0,00
Viviendas en edificios de vivienda plurifamiliar (6)	550	100,00	2.905	100,00
Viviendas con superficie menor de 30m <sup>2</sup>	0	0,00	0	0,00
Viviendas sin cuarto de aseo con inodoro	0	0,00	15	0,52
Viviendas sin baño o ducha	20	3,96	45	1,55
Viviendas en edificios en estado ruinoso, malo o deficiente	0	0,00	45	1,55
Viviendas en edificios anteriores a 1940	0	0,00	0	0,00
Viviendas en edificios de 4 o más plantas	550	100,00	2.705	93,12
Viv. ppls. en edificios de 4 plantas o más sin ascensor	75	14,85	950	38,46
Viviendas principales con calefacción individual	375	74,26	1.850	74,90
Viviendas principales con calefacción colectiva	s.d.	s.d.	s.d.	s.d.
Viviendas principales sin calefacción	s.d.	s.d.	s.d.	s.d.
Superficie media útil por habitante (m <sup>2</sup> )	29,33		34,51	

DATOS SOCIODEMOGRÁFICOS. Sección censal: 2807917082 AEV: 2807916

Población (2011)	Sección censal		AEV	
	Valores absolutos	%	Valores absolutos	%
Población total	1.325		5.555	
Población menor de 15 años	190	14,34	430	7,74
Población de 16 a 29 años	95	7,17	585	10,53
Población de 16 años y más	1.130	85,28	5.065	91,18
Población de 75 años y más	265	20,00	1.405	25,29
Población extranjera	95	7,17	705	12,69
Población extranjera menor de 15 años	s.d.	s.d.	s.d.	s.d.
<b>Hogares (2011)</b>				
Hogares	560		2.470	
Hogares unipersonales de mayores de 65 años	125	22,32	495	20,04
Hogares con un adulto y uno o más menores	10	1,79	35	1,42
<b>Nivel educativo y situación laboral (2011)</b>				
Población sin estudios	205	18,14	840	16,58
Población activa de 16 años o más	595	44,91	2.270	40,86
Población parada 16 años o más	170	28,57	s.d.	s.d.
Población activa de 16 a 29 años	s.d.	s.d.	s.d.	s.d.
Población parada de 16 a 29 años	s.d.	s.d.	s.d.	s.d.
Población ocupada	425	32,08	s.d.	s.d.
Población ocupada con carácter eventual	0	0,00	s.d.	s.d.
Población ocupada no cualificada	65	15,29	s.d.	s.d.
<b>Edificación y vivienda (2011)</b>				
Viviendas familiares	660		2.905	
Viviendas principales	560	84,85	2.470	85,03
Viviendas secundarias	0	0,00	60	2,07
Viviendas vacías	100	15,15	375	12,91
Viviendas unifamiliares (5)	0	0,00	0	0,00
Viviendas en edificios de vivienda plurifamiliar (6)	660	100,00	2.905	100,00
Viviendas con superficie menor de 30m <sup>2</sup>	0	0,00	0	0,00
Viviendas sin cuarto de aseo con inodoro	0	0,00	15	0,52
Viviendas sin baño o ducha	10	1,79	45	1,55
Viviendas en edificios en estado ruinoso, malo o deficiente	30	4,55	45	1,55
Viviendas en edificios anteriores a 1940	0	0,00	0	0,00
Viviendas en edificios de 4 o más plantas	660	100,00	2.705	93,12
Viv. ppls. en edificios de 4 plantas o más sin ascensor	395	70,54	950	38,46
Viviendas principales con calefacción individual	490	87,50	1.850	74,90
Viviendas principales con calefacción colectiva	s.d.	s.d.	s.d.	s.d.
Viviendas principales sin calefacción	s.d.	s.d.	s.d.	s.d.
Superficie media útil por habitante (m <sup>2</sup> )	37,36		34,51	

DATOS SOCIODEMOGRÁFICOS. Sección censal: 2807917083 AEV: 2807916

Población (2011)	Sección censal		AEV	
	Valores absolutos	%	Valores absolutos	%
Población total	1.320		5.555	
Población menor de 15 años	130	9,85	430	7,74
Población de 16 a 29 años	120	9,09	585	10,53
Población de 16 años y más	1.190	90,15	5.065	91,18
Población de 75 años y más	315	23,86	1.405	25,29
Población extranjera	300	22,73	705	12,69
Población extranjera menor de 15 años	25	19,23	s.d.	s.d.
<b>Hogares (2011)</b>				
Hogares	525		2.470	
Hogares unipersonales de mayores de 65 años	85	16,19	495	20,04
Hogares con un adulto y uno o más menores	0	0,00	35	1,42
<b>Nivel educativo y situación laboral (2011)</b>				
Población sin estudios	205	17,23	840	16,58
Población activa de 16 años o más	655	49,62	2.270	40,86
Población parada 16 años o más	175	26,72	s.d.	s.d.
Población activa de 16 a 29 años	s.d.	s.d.	s.d.	s.d.
Población parada de 16 a 29 años	s.d.	s.d.	s.d.	s.d.
Población ocupada	480	36,36	s.d.	s.d.
Población ocupada con carácter eventual	0	0,00	s.d.	s.d.
Población ocupada no cualificada	125	26,04	s.d.	s.d.
<b>Edificación y vivienda (2011)</b>				
Viviendas familiares	630		2.905	
Viviendas principales	525	83,33	2.470	85,03
Viviendas secundarias	0	0,00	60	2,07
Viviendas vacías	105	16,67	375	12,91
Viviendas unifamiliares (5)	0	0,00	0	0,00
Viviendas en edificios de vivienda plurifamiliar (6)	630	100,00	2.905	100,00
Viviendas con superficie menor de 30m <sup>2</sup>	0	0,00	0	0,00
Viviendas sin cuarto de aseo con inodoro	0	0,00	15	0,52
Viviendas sin baño o ducha	0	0,00	45	1,55
Viviendas en edificios en estado ruinoso, malo o deficiente	15	2,38	45	1,55
Viviendas en edificios anteriores a 1940	0	0,00	0	0,00
Viviendas en edificios de 4 o más plantas	525	83,33	2.705	93,12
Viv. ppls. en edificios de 4 plantas o más sin ascensor	375	71,43	950	38,46
Viviendas principales con calefacción individual	390	74,29	1.850	74,90
Viviendas principales con calefacción colectiva	s.d.	s.d.	s.d.	s.d.
Viviendas principales sin calefacción	s.d.	s.d.	s.d.	s.d.
Superficie media útil por habitante (m <sup>2</sup> )	31,02		34,51	

DATOS SOCIODEMOGRÁFICOS. Sección censal: 2807917084 AEV: 2807916

Población (2011)	Sección censal		AEV	
	Valores absolutos	%	Valores absolutos	%
Población total	700		5.555	
Población menor de 15 años	0	0,00	430	7,74
Población de 16 a 29 años	95	13,57	585	10,53
Población de 16 años y más	645	92,14	5.065	91,18
Población de 75 años y más	325	46,43	1.405	25,29
Población extranjera	50	7,14	705	12,69
Población extranjera menor de 15 años	s.d.	s.d.	s.d.	s.d.
<b>Hogares (2011)</b>				
Hogares	370		2.470	
Hogares unipersonales de mayores de 65 años	130	35,14	495	20,04
Hogares con un adulto y uno o más menores	10	2,70	35	1,42
<b>Nivel educativo y situación laboral (2011)</b>				
Población sin estudios	155	24,03	840	16,58
Población activa de 16 años o más	215	30,71	2.270	40,86
Población parada 16 años o más	s.d.	s.d.	s.d.	s.d.
Población activa de 16 a 29 años	s.d.	s.d.	s.d.	s.d.
Población parada de 16 a 29 años	s.d.	s.d.	s.d.	s.d.
Población ocupada	s.d.	s.d.	s.d.	s.d.
Población ocupada con carácter eventual	s.d.	s.d.	s.d.	s.d.
Población ocupada no cualificada	s.d.	s.d.	s.d.	s.d.
<b>Edificación y vivienda (2011)</b>				
Viviendas familiares	465		2.905	
Viviendas principales	370	79,57	2.470	85,03
Viviendas secundarias	45	9,68	60	2,07
Viviendas vacías	45	9,68	375	12,91
Viviendas unifamiliares (5)	0	0,00	0	0,00
Viviendas en edificios de vivienda plurifamiliar (6)	465	100,00	2.905	100,00
Viviendas con superficie menor de 30m <sup>2</sup>	0	0,00	0	0,00
Viviendas sin cuarto de aseo con inodoro	0	0,00	15	0,52
Viviendas sin baño o ducha	0	0,00	45	1,55
Viviendas en edificios en estado ruinoso, malo o deficiente	0	0,00	45	1,55
Viviendas en edificios anteriores a 1940	0	0,00	0	0,00
Viviendas en edificios de 4 o más plantas	460	98,92	2.705	93,12
Viv. ppls. en edificios de 4 plantas o más sin ascensor	95	25,68	950	38,46
Viviendas principales con calefacción individual	265	71,62	1.850	74,90
Viviendas principales con calefacción colectiva	s.d.	s.d.	s.d.	s.d.
Viviendas principales sin calefacción	s.d.	s.d.	s.d.	s.d.
Superficie media útil por habitante (m <sup>2</sup> )	36,54		34,51	

INDICADORES DE VULNERABILIDAD AEV: 2807916

	AEV	Municipio	Comunidad Autónoma	España
<b>Vulnerabilidad sociodemográfica</b>				
% de población de 75 años y más años	25,29	10,41	7,44	8,71
% de hogares unipersonales de mayores de 65 años	20,04	11,84	8,84	9,45
% de hogares con un adulto y uno o más menores	1,42	4,52	4,89	4,83
% de población extranjera (7)	12,69	14,69	14,77	11,26
% de población extranjera menor de 15 años (8)	s.d.	12,38	12,38	12,30
<b>Vulnerabilidad socioeconómica</b>				
% de población en paro (IBVU)	s.d.	21,47	23,12	29,64
% de población juvenil en paro (9)	s.d.	35,44	36,52	44,81
% de ocupados eventuales	s.d.	0,40	16,03	19,35
% de ocupados no cualificados	s.d.	9,23	9,92	11,03
% de población sin estudios (IBVU)	16,58	7,65	7,69	10,92
<b>Vulnerabilidad residencial</b>				
% de viviendas con una superficie menor de 30 m <sup>2</sup>	0,00	0,00	0,60	0,28
Superficie media útil por habitante (m <sup>2</sup> )	34,51	57,52	48,36	51,82
% de viviendas sin cuarto de aseo con inodoro	0,52	0,46	0,40	0,41
% de viviendas sin baño o ducha	1,55	0,39	0,40	0,37
% de viviendas en estado ruinoso, malo o deficiente (IBVU)	1,55	7,23	4,40	6,99
% de viviendas en edificios anteriores a 1940	0,00	10,34	7,73	13,20
% de viv. ppales. en edificios de 4 o más plantas sin ascensor	38,46	14,37	27,24	25,50
% de viviendas principales sin calefacción	s.d.	27,45	12,41	43,14

## Definiciones y Síntesis Metodológica

ESTE CATÁLOGO REFERIDO A 2011 SÓLO IDENTIFICA ÁREAS ESTADÍSTICAS VULNERABLES (AEV), NO BARRIOS VULNERABLES

### ÁREA ESTADÍSTICA VULNERABLE (AEV):

Agrupación de secciones censales colindantes y de cierta homogeneidad urbanística, de entre 3.500 y 15.000 habitantes en las que, al menos, uno de los tres Indicadores Básicos de Vulnerabilidad Urbana (IBVU Estudios, IBVU Vivienda o IBVU Paro) del conjunto supera el valor establecido como referencia de vulnerabilidad.

- IBVU Estudios: Porcentaje de población analfabeta y sin estudios de 16 años o más, sobre el total de población de 16 años o más. Valor de referencia de vulnerabilidad (2011): 16,38%.

- IBVU Vivienda: Porcentaje de viviendas familiares (principales, secundarias, vacías) en edificios en estado ruinoso, malo o deficiente, sobre el total de viviendas familiares (principales, secundarias, vacías). Valor de referencia de vulnerabilidad (2011): 17,50 %.

- IBVU Paro: Porcentaje de la población de 16 años o más en situación de paro, respecto al total de población activa de 16 años o más. Valor de referencia de vulnerabilidad (2011): 42,33 %.

Las Áreas Estadísticas Vulnerables (AEV) son el resultado de un análisis detallado de los tres Indicadores Básicos de Vulnerabilidad Urbana (IBVU) sobre las secciones censales, realizado en gabinete, teniendo en cuenta el soporte urbano real, y por tanto definiendo continuidades, delimitando barreras y realizando, dentro de lo que permite la fotografía aérea, un primer análisis de la homogeneidad morfológica de los espacios.

### BARRIO VULNERABLE (BV) (Sólo 2001):

Se entiende por Barrio Vulnerable (BV) un conjunto urbano de cierta homogeneidad y continuidad urbanística, delimitado partiendo siempre de un Área Estadística Vulnerable (AEV), pero perfilando esta delimitación estadística en base a los 3 IBVU mencionados desde el punto de vista urbanístico, buscando por tanto una mayor correspondencia con los tejidos morfológicos de las ciudades. La delimitación de Barrios Vulnerables se realizó sólo en el Catálogo de 2001, partiendo de las Áreas Estadísticas Vulnerables previamente identificadas en 2001, perfilando su delimitación con trabajo de campo y la información aportada por los técnicos municipales contactados en cada Ayuntamiento, quedando definida la delimitación de cada BV en función de estos datos. El Catálogo de 2001 incluía, para cada uno de estos BV una "Descripción Urbanística", que trataba de reflejar su realidad actual tanto urbana como social.

El presente Catálogo de 2011 sólo contempla la delimitación de AEV de 2011, sin que se haya realizado la delimitación de BV ni las correspondientes fichas de "Descripción Urbanística" de 2011. No obstante, y para comparar la evolución de los BV identificados en 2001, en la ficha de cada AEV de 2011 se recoge la delimitación de BV de 2001, si hubiera coincidencia aproximada.

### SÍNTESIS METODOLÓGICA (2011):

El cuerpo de estudio del Catálogo de Barrios Vulnerables de 2011 sigue el criterio establecido en los Catálogos anteriores: centrándose en los municipios mayores de 50.000 habitantes y capitales de provincia. De este modo, el ámbito de análisis del Catálogo de 2011 cuenta con un total de 147 ciudades, 8 más que en el Catálogo de 2001 y 30 más que en el Catálogo de 1991.

Los trabajos del Catálogo de 2011, siguen la misma metodología que los de 1991, 2001, y 2006, con la única particularidad de que sólo identifican las Áreas Estadísticas Vulnerables, sin realizar el análisis urbanístico detallado que permitía identificar a partir de ellas los Barrios Vulnerables.

Para su desarrollo se ha partido del análisis de la evolución de los Barrios Vulnerables identificados en 2001, viendo primero si seguían o no siendo vulnerables en el año 2011. Posteriormente, se han identificado las nuevas Áreas Estadísticas Vulnerables no coincidentes con Barrios Vulnerables identificados en el Catálogo de 2001, incluyendo también las ciudades que no contaban con Barrios Vulnerables en 2001.

Una vez identificadas las secciones censales que, en cada una de las fechas de estudio, superan los umbrales de referencia (para uno o varios de los 3 Indicadores Básicos de Vulnerabilidad Urbana IBVU), se procede a agrupar estas secciones en Áreas Estadísticas Vulnerables (AEV).

La metodología detallada completa puede consultarse en:

[http://www.fomento.gob.es/MFOM.BarriosVulnerables/static/adjunto/Sintesis\\_metodologica\\_general\\_catalogo\\_bbv.pdf](http://www.fomento.gob.es/MFOM.BarriosVulnerables/static/adjunto/Sintesis_metodologica_general_catalogo_bbv.pdf)

### NOTAS:

- (5) Viviendas Unifamiliares: Número de viviendas en edificios con uso predominantemente residencial que sólo tienen una vivienda.
- (6) Viviendas en edificios de Vivienda Plurifamiliar: Número de viviendas en edificios con uso predominantemente residencial que tienen más un inmueble. (El Censo de 2011 define Inmueble como: Unidad operativa usada en el cuaderno de recorrido del agente censal, que corresponde, según su uso, a una vivienda o un local. Cada inmueble se corresponde con una combinación diferente de los valores de planta y puerta).
- (7) Porcentaje de Población Extranjera: Porcentaje de personas de nacionalidad extranjera, respecto al total de población. (%)
- (8) Porcentaje de Población Extranjera menor de 15 años: Porcentaje de menores de 15 años de edad con nacionalidad extranjera, respecto al total de población menor de 15 años. (%)
- (9) Porcentaje de Población juvenil en paro: Porcentaje de la población de 16 a 29 años en situación de paro respecto al total de población activa de 16 a 29 años. (%)